

Produção de leite na África do Sul

Lorildo Aldo Stock

Localizada no sul da África, com área total de 1.219 mil km², sendo 100% de cobertura terrestre, as terras aráveis respondem por 12,1% do total da área. Em grande parte o clima é semiárido; subtropical ao longo da costa leste, com dias quentes e noites frias.

Produção de leite

O setor lácteo da África do Sul, referente ao período de 2000 a 2005, apresenta os seguintes indicadores de desempenho:

- Produção de leite por fazenda: +4,5% ao ano
- Tamanho médio da fazenda: +3,2% o ano
- Preço do leite: +8,3% o ano
- Preço de ração: +5,6% ao ano
- Razão entre preço leite/preço ração: 1,6
- Preço da terra: grande variabilidade
- Preço de vaca de descarte: +3,7% ao ano

A produção de leite não tem crescido nos últimos 10 anos (Fig. 1). A distribuição espacial da produção está ilustrada na Fig. 2.

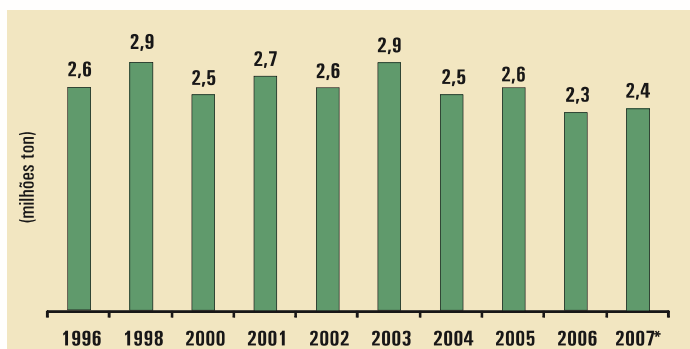


Fig. 1. Evolução da produção de leite na África do Sul.

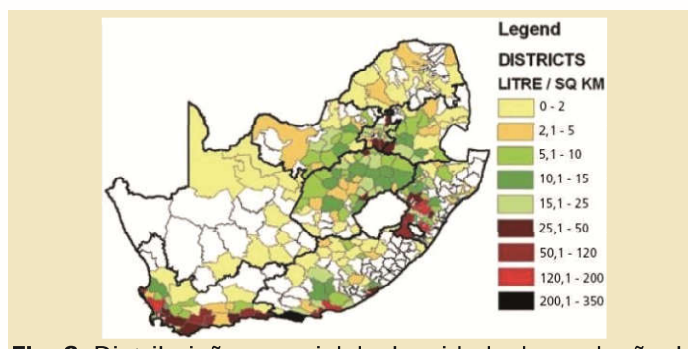


Fig. 2. Distribuição espacial da densidade da produção de leite por quilômetro quadrado na África do Sul.
Fonte: LACTDATA – MPO statutory survey (2007).

Rebanho leiteiro

O rebanho leiteiro da África do Sul tem produtividade média de 15,2 litros por vaca por dia (Fig. 3). A distribuição do rebanho está ilustrada na Fig. 4. A evolução do valor da vaca de descarte está ilustrada na Fig. 5.

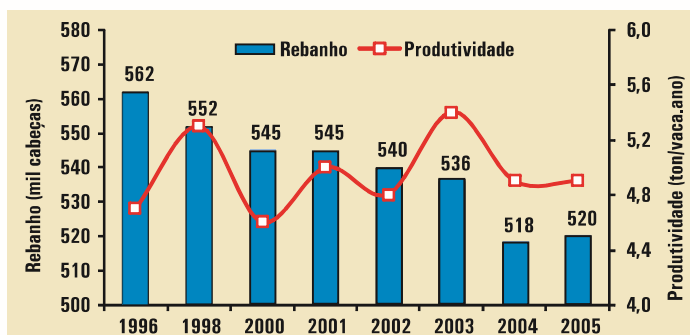


Fig. 3. Evolução do rebanho e produtividade média na África do Sul.

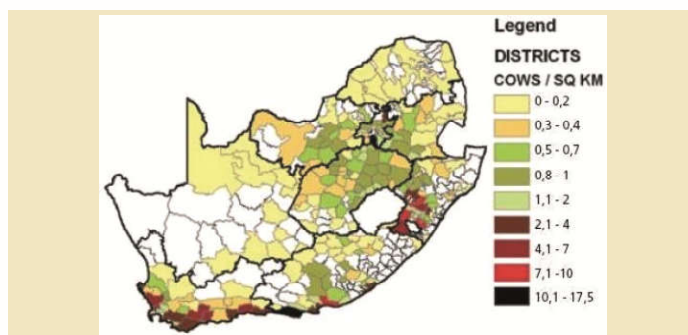


Fig. 4. Distribuição espacial da densidade de vacas por quilômetro quadrado na África do Sul.
Fonte: LACTDATA – MPO statutory survey (2007).



Lorildo Aldo Stock

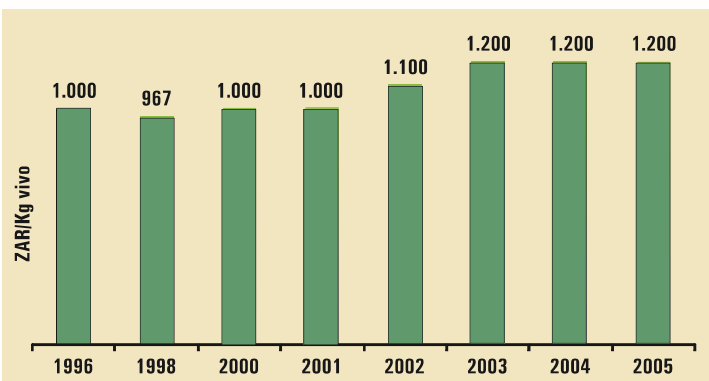


Fig. 5. Evolução do preço de vaca de descarte na África do Sul.

Fazendas produtoras de leite

A África do Sul possuía 3.727 fazendas de produção de leite em julho de 2007 (LACTODATA - FNB). Além disso, o número de fazendas vem sofrendo intenso processo de concentração (Fig. 6). De 1997 a julho de 2007 o número de estabelecimentos decresceu 47%. Está havendo tendência de aumento do número de vacas por fazenda (Fig. 7).

Preço do leite

O preço de leite na África do Sul, em Dólar Americano, tem apresentado evolução similar ao preço médio mundial e de outros países do Hemisfério Sul (Fig. 8). A razão entre preço de leite e ração foi de 1,6 em 2005.

Economia do país

A população é de 43 milhões de habitantes com idade média de 24,3 anos. O crescimento populacional é de -0,46% ao ano.

A taxa média anual de crescimento do PIB, incluindo os anos projetados foi de 3,66%.

- PIB de \$587,5 bilhões e crescimento de 5% em 2006 (Fig. 9).
- PIB por setor: serviços (45%), indústria (25%) e agricultura (30%).
- PIB per capita: US\$ 13,800.
- Taxa de investimento: 18,7% do PIB.
- Taxa de desemprego: 25,5%.
- Inflação: 4,6%.
- Taxa de câmbio em 2006 (ZAR/US\$): 6,7649.

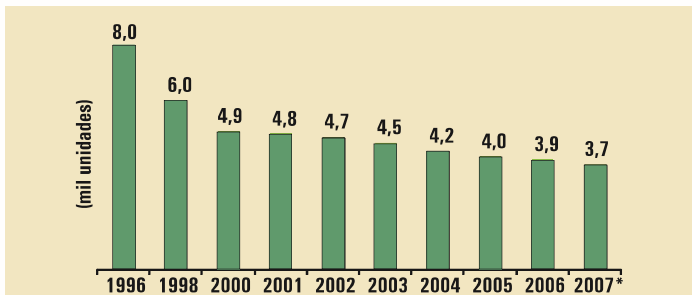


Fig. 6. Evolução do número de fazendas produtoras de leite na África do Sul.

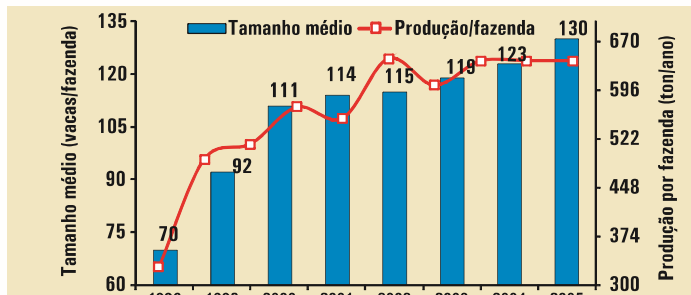


Fig. 7. Tamanho médio das fazendas e produção anual da África do Sul.

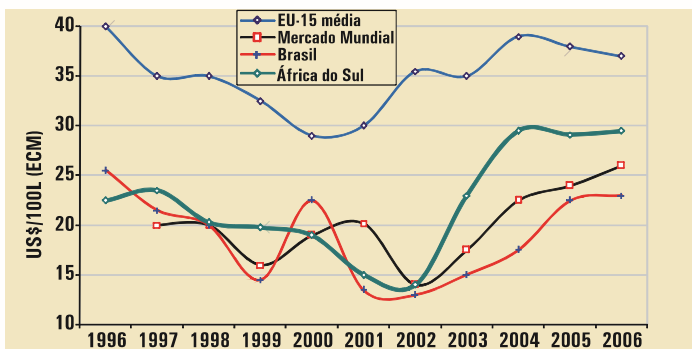


Fig. 8. Evolução dos preços médios de leite ao produtor da África do Sul, em US\$/100 litros (ECM).

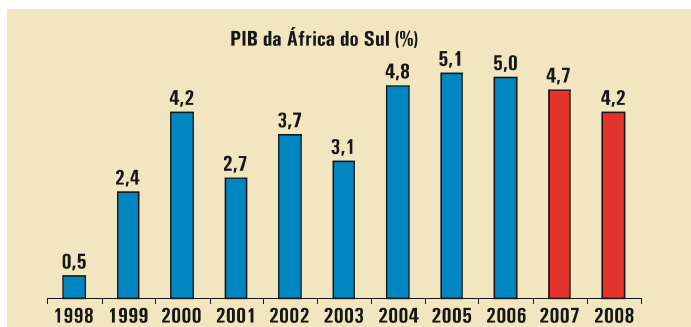


Fig. 9. Evolução do PIB da África do Sul e crescimento projetado.