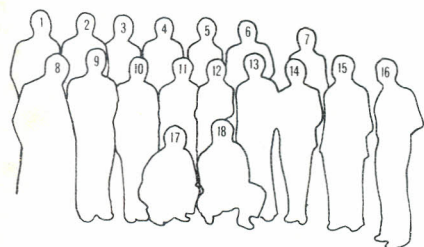


**FL 749**



EMBRAPA - CNPQV  
SETOR DE INFORMAÇÃO  
BIBLIOTECA  
RUA LIVRAMENTO, 515  
CAIXA POSTAL 130  
BENTO GONÇALVES - RS  
91200-000 — BRASIL

**OS VINHOS DA EMBRAPA  
NO CONCEITO DE TÉCNICOS INTERNACIONAIS.**



- 1 — Héctor Roby
- 2 — Germano M. Pezzi
- 3 — Biagio Iannini
- 4 — Antonio Caló
- 5 — Paolo Desana
- 6 — Norberto Riegel
- 7 — Amyntas de Assis Lage
- 8 — Pe. Sebastian Maria Barreto
- 9 — Dino Rui
- 10 — Gino Florenzano
- 11 — Roberto Saraiva
- 12 — Pier Giovanni Garoglio
- 13 — Paolo Fenocchio
- 14 — Clemente Tarantola
- 15 — Roberto Cárdenas Barragan
- 16 — João Giuglianni Filho
- 17 — Remo Lovisolo
- 18 — Edual João Garbin

Enólogos presentes ao 1.º  
Simpósio Ítalo-Sul Americano  
de Viticultura e Enologia/1975  
degustam e comentam os vinhos  
experimentais elaborados pela  
Unidade de Execução de  
Pesquisas de Âmbito Estadual  
de Bento Gonçalves, RS.

EMBRAPA - CNPUV  
SETOR DE INFORMAÇÃO  
BIBLIOTECA  
RUA LIVRAMENTO, 515  
CAIXA POSTAL 130  
BENTO GONÇALVES - RS  
91.000 — BRASIL

**BIAGIO IANNINI**

**Diretor do Setor de Propagação  
Vegetativa do Instituto Experimental de  
Viticultura, de Conegliano, Itália.**

*“Os vinhos que acabamos de degustar me pareceram organolepticamente superiores. Em particular, apreciei um ótimo Cabernet que, pelo seu bouquet e por sua harmoniosidade, pode competir dignamente com os melhores vinhos europeus”.*

**CLEMENTE TARANTOLA**

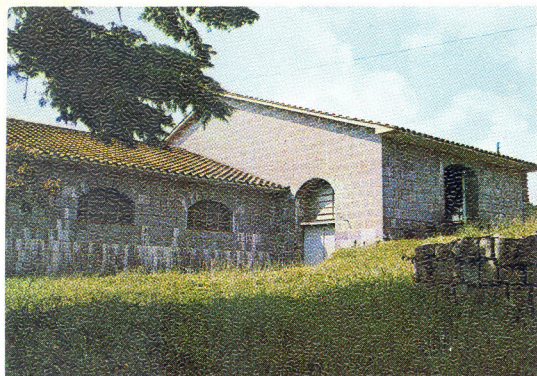
**Diretor do Instituto Experimental de  
Enologia, de Asti, Itália.  
Vice-Presidente da Academia Italiana da  
Uva e do Vinho.**

*“Apreciei particularmente o vinho Cabernet 1971, que apresenta todas as características de um vinho de qualidade. Merece também especial apreciação o produto obtido do corte do Cabernet (77%) com o Merlot (23%), do ano de 1967. Agradável, além destes, é o vinho branco Riesling 1974”.*

Os vinhos da Embrapa no ...  
1975 FL-00749



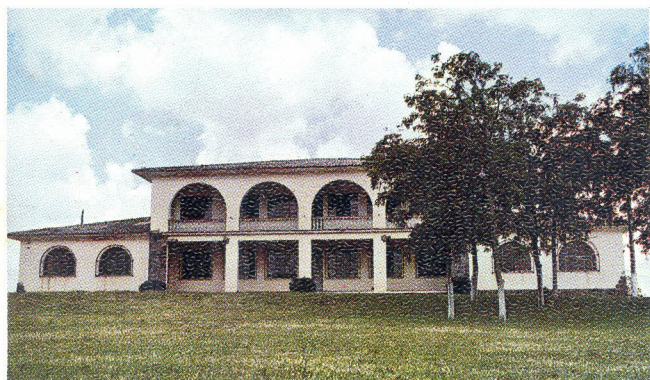
CNPUV-4696-1



Cave experimental.



Aspecto interno da cave.



Administração central.



**EMBRAPA**  
**EMPRESA BRASILEIRA**  
**DE PESQUISA AGROPECUÁRIA**

Vinculada ao Ministério da Agricultura  
Programa de Pesquisa Vitivinícola  
Elaboração controlada e engarrafamento na cave  
experimental da  
U.E.P.A.E. - Unidade de Execução de Pesquisas  
de Âmbito Estadual - Bento Gonçalves - Rio  
Grande do Sul - Brasil

