

FOL
928/98

PRON
AGRICULTURA
QUALIDADE

928

Embrapa Embrapa Embrapa Embrapa

CENTRO DE PESQUISA
AGROPECUÁRIA
DO MEIO-NORTE/CPAMN

Embrapa
25
ANOS

ANOS



Embrapa

MEIO-NORTE

Embrapa Embrapa Embrapa Embrapa Embrapa

A Embrapa

... uma Unidade Descentralizada da Empresa Brasileira de Pesquisa Agropecuária, na categoria de Centro Ecorregional de Pesquisa Agropecuária e Florestal. Surgiu da fusão da Unidade de Execução de Pesquisa de Âmbito Estadual de Teresina, com o Centro Nacional de Pesquisa de Agricultura Irrigada. A junção foi oficializada em 1 de maio de 1993.



A Missão da Embrapa Meio-Norte é...

...gerar, adaptar e transferir tecnologias e conhecimentos técnico-científicos que contribuam para o desenvolvimento sustentado das atividades agro-silvo-pastoris da região Meio-Norte do Brasil, em benefício da sociedade.

o Meio-N

Semi-árido



Cerrado



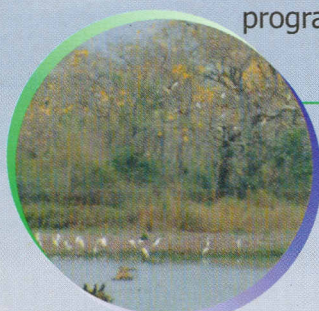
Floresta subúmida



O Meio-Norte brasileiro compreende os estados do Piauí e Maranhão.

Caracteriza-se por uma grande diversidade de ecossistemas como: o Semi-árido, o Cerrado, a Floresta subúmida, os Tabuleiros Costeiros e a Várzea. Essas peculiaridades aliadas à características sócio-econômica bem particulares, tornam essa região bastante diferente das outras áreas do país, requerendo assim uma programação de pesquisa específica.

Várzea



Tabuleiros Costeiros



Para atender essa região, a Embrapa Meio-Norte realiza pesquisas nas áreas de:

- Melhoramento genético
- Produção de gado de leite e gado de corte
- Caprinocultura
- Ovinocultura
- Apicultura
- Fitotecnia
- Fitossanidade
- Fisiologia vegetal
- Nutrição de plantas
- Sócio-economia
- Irrigação
- Difusão e transferência de tecnologias

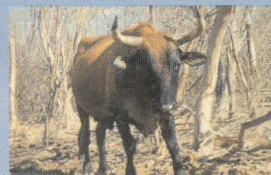
Norte é...



O trabalho de pesquisa da **Embrapa Meio-Norte** é bastante diversificado e abrange os seguintes produtos:

feijão caupi, arroz, milho, mandioca, algodão, girassol, soja, hortaliças, forrageiras nativas e cultivadas, gado de leite, gado de corte, caprinos, ovinos, apicultura, fruteiras nativas e exóticas, preservação do gado pé-duro e do caprino marota, agricultura familiar, plantio direto e adubação verde.

Vale ressaltar os avanços tecnológicos obtidos com a cultura do feijão caupi (feijão-de-corda ou feijão macassar), produto de referência do Centro, e também a introdução da soja nos cerrados do Meio-Norte.





Visando contribuir com o apoio necessário ao desenvolvimento de uma agropecuária moderna e competitiva, a Embrapa Meio-Norte oferece à sociedade os seguintes serviços:

- Análise de qualidade pós-colheita de frutos
- Análise físico-química de solos
- Análise de água para irrigação
- Análise de alimentos para animais
- Exames parasitológicos
- Recomendação de adubação
- Beneficiamento de sementes
- Cosultoria técnica

Produtos disponíveis para comercialização

- Sementes Fiscalizadas
 - Mudas frutíferas
 - Animais (caprinos, ovinos e bovinos)

Estrutura Física

Sede

- Teresina / PI

Fazendas Experimentais

- Campo Maior / PI
- Castelo do Piauí / PI
- São João do Piauí / PI
- Parnaíba / PI

Unidade Descentralizada de Pesquisa e Desenvolvimento

- UEP de Parnaíba / PI



MEIO-NORTE

Ministério da Agricultura
e do Abastecimento - MA

Empresa Brasileira de
Pesquisa Agropecuária
EMBRAPA

Centro de Pesquisa Agropecuária
do Meio-Norte - CPAMN

e-mail: cpamn@cpamn.embrapa.br
<http://www.cpamn.embrapa.com.br>

Av. Duque de Caxias, 5650
Bairro Buenos Aires, Caixa
Postal 01, Cep: 64.006-220
Teresina - Piauí

Fone: (086) 225 1141
Fax: (086) 225 1142

