

BRS Planalto.  
2000 FD - FD0000120



**MINISTÉRIO  
DA AGRICULTURA  
E DO ABASTECIMENTO**



**Empresa Brasileira de Pesquisa Agropecuária**  
**Centro Nacional de Pesquisa de Trigo**  
Rodovia BR 285, km 174 - Caixa Postal 451 - 99001-970 Passo Fundo, RS  
Fone: 54 311 3444, Fax: 54 311 3617 - e-mail: [sac@cnpt.embrapa.br](mailto:sac@cnpt.embrapa.br)  
Site: <http://www.cnpt.embrapa.br>

**Serviço de Negócios para Transferência de Tecnologia**  
**Escritório de Negócios de Passo Fundo**  
Rodovia BR 285, Km 174 - Caixa Postal 451  
99001-970 Passo Fundo, RS  
Fone/Fax: 54 311 3666

**Centro Nacional de Pesquisa de Milho e Sorgo**  
Rod. MG 424 Km 45 - Caixa Postal 151  
CEP 35701-970 Sete Lagoas, MG  
Fone: 31 779-1000 - Fax: 31 779-1088

**Ministério da Agricultura e do Abastecimento**

Documento organizado por:

Embrapa Trigo - Embrapa Negócios Tecnológicos - Quatro Propaganda  
Agosto/2000 - Tiragem 10.000 exemplares.

**BRS**  
**PLANALTO**



**Para atender aos pequenos produtores da Agricultura Familiar, a Embrapa Trigo apresenta mais uma nova contribuição: a Variedade de Milho **BRS PLANALTO****

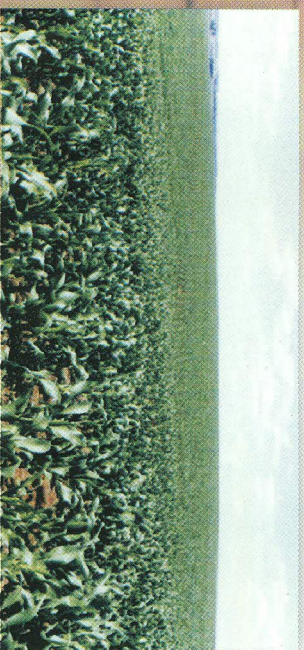


A **BRS PLANALTO** é uma **variedade sintética**, de excelente adaptação no **Rio Grande do Sul**, tendo sido **testada** ao longo de **4 anos** em diferentes locais do estado.

A **BRS PLANALTO** é uma Variedade de Milho com **alto potencial produtivo\***. Esta característica é aliada a sua precocidade, grãos semiduros, espigas bem empalhadas com alta porcentagem de espigas decumbentes na colheita. Como variedade possibilita ao produtor fazer sua própria semente, embora aconselha-se que a mesma seja renovada a cada 2 a 3 anos.

\* Rendimento médio (kg/ha) em 10 locais / ano:

Anos	<b>BRS PLANALTO</b>	Melhor Rendimento	Variedades Testemunhas
1999 / 2000	7.243	8.979	6.879
1998 / 1999	4.349	7.153	2.688



## CARACTERÍSTICAS

Tipo de material	Variedade Sintética
Tipo de grão	Semiduro
Ciclo	Precoce
- da emergência ao florescimento	70 dias
- da emergência à maturação	145 dias
Cor do Grão	Amarelo laranja
Estatura média das plantas (m)	1,75
Inserção média da espiga (m)	1,10
Resistência ao acamamento e quebramento	Média
Tolerância a doenças fúngicas	Boa
Empalhamento	Bom
Região de adaptação	Sul
Época preferencial de cultivo	Agosto a novembro



**BRS PLANALTO**