

BRS 800 : sorgo para corte e  
FD - FD0000063



15939 - 1



# BRS 800

**Sorgo para Corte e Pastejo**



*Empresa Brasileira de Pesquisa Agropecuária  
Centro Nacional de Pesquisa de Milho e Sorgo  
Ministério da Agricultura e do Abastecimento*

Rod. MG 424 km 45 - Caixa Postal 151

CEP 35701-970 Sete Lagoas, MG

Fone: (0\*\*31) 779-1000 - Fax: (0\*\*31) 779-1088

<http://www.cnpmis.embrapa.br>

e-mail: [cnpmis@cnpmis.embrapa.br](mailto:cnpmis@cnpmis.embrapa.br)

*Embrapa Negócios Tecnológicos*

Escritório de Negócios de Sete Lagoas

Rod. MG 424 km 45 - Caixa Postal 151

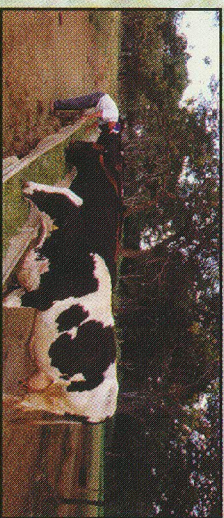
CEP 35701-970 Sete Lagoas, MG

Fone: (0\*\*31) 779-1130 - Fax: (0\*\*31) 779-1131





O **BRS 800**, híbrido de sorgo para pastejo e corte desenvolvido pela Embrapa Milho e Sorgo, é resultado do cruzamento do sorgo sudão (Sorghum sudanense) com o sorgo granífero (Sorghum bicolor).



Ele possui **várias vantagens**:

produção de forragem de alto valor nutritivo, velocidade de crescimento e grande capacidade de perfilhamento e de rebrota.

O **BRS 800** possui **alta tolerância à seca** e a **temperaturas elevadas**.

Outra vantagem é sua facilidade de manejo, com o plantio feito a partir de sementes. Sua eficiência está comprovada na alimentação de **bovinos de leite e corte**.

A recomendação da Embrapa é de que o plantio seja feito de acordo com a seguinte escala:

**Rio Grande do Sul, Santa Catarina e sul do Paraná:** setembro a janeiro  
**Norte e sudoeste do Paraná:** setembro a fevereiro  
**Brasil central:** setembro a março  
**Norte de Minas Gerais e região Nordeste do Brasil:** todo o ano



**Características do sorgo forrageiro BRS 800**

Ciclo

Ponto de pastejo: 30 - 40 dias  
 Ponto de fenação: 30 - 40 dias  
 Ponto de corte verde: 40 - 50 dias

Altura média da planta

Ponto de pastejo: 0,80 – 1,00 m  
 Ponto de fenação: 0,80 - 1,20 m  
 Ponto de corte verde: 1,30 - 1,50 m

Reação a doenças no ponto de utilização como pasto ou corte verde

Medianamente resistente às doenças foliares mais comuns

Índice de rebrota

1,7 a 2,7 perfilhos/planta (após 1º corte)

Potencial de produção de massa verde

(3 cortes no ponto de emborrachamento)

80.000 - 90.000 Kg/ha

Potencial de produção de massa seca

(3 cortes no ponto de emborrachamento)

12.000 - 15.000 Kg/ha

Gasto de semente

15 a 20 Kg/ha

O **BRS 800** pode ser utilizado como pastejo direto, fenação, corte verde, silagem pré-secada e formação de palha para plantio direto.