



# BR 106

*O Milho mais Plantado  
no Brasil*



Variedade de grande  
alcance Social  
Tecnologia EMBRAPA

# BR 106

# VARIIDADE DE PRODUTIVO



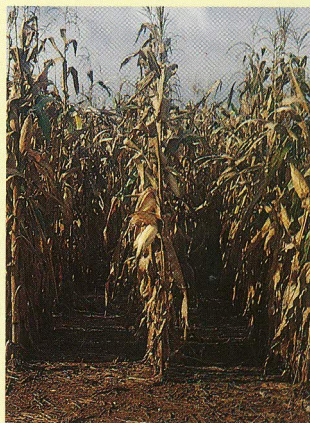
O CNPMS tem como um de seus objetivos o desenvolvimento de variedades de milho adaptadas às diferentes regiões e níveis tecnológicos, econômicos e sociais de produtores brasileiros.

A variedade de milho BR 106 possui porte e ciclo intermediários, 2,40 m e 130 dias. Foi obtida a partir de milhos tropicais da raça Tuxpeño, de porte alto e grãos de cor amarela (Centralmex, Dentado Composto e Maya), cruzados com a variedade precoce Tuxpeño 1, de porte baixo e grãos de cor branca.

# MILHO DE ELEVADO POTENCIAL E ALCANCE SOCIAL

## *O Milho que Melhora a Cada Ano*

Desde seu lançamento comercial, em 1985, o BR106 vem sendo geneticamente melhorado a cada ano, através de ciclos de seleção, que proporcionam ganhos em uniformização de plantas, empalhamento de espigas e, principalmente, produtividade de grãos.



Sendo um milho variedade, o BR 106 é mais rústico, possui menor custo de semente, apresenta boa estabilidade de produção e adaptabilidade a todas as regiões brasileiras, resistência ao acamamento e ao ataque das principais pragas. Por tudo isso, é um milho ao alcance de todos os produtores brasileiros, independente do seu nível tecnológico, econômico ou social.

O BR 106 tem alto alcance social, por ser adequado ao cultivo em comunidades de pequenos produtores rurais. Também é utilizado pelas empresas de melhoramento de milho híbrido, como fonte de obtenção de linhagens.



