

HÍBRIDO DE SORGO GRANÍFERO

BR 304

PRECOCIDADE
PRODUTIVIDADE
ESTABILIDADE

BR

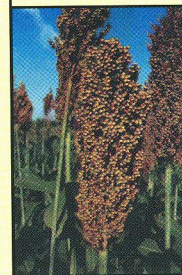
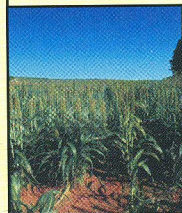
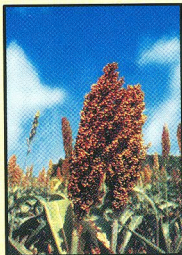
304

HÍBRIDO DE SORGO GRANÍFERO

PRECOCIDADE

PRODUTIVIDADE

ESTABILIDADE



A cultura de sorgo granífero na safrinha, em sucessão às culturas de verão, no Sudeste e no Centro-Oeste do Brasil, é uma realidade.

Para os produtores que buscam **desempenho com estabilidade** de produção na safrinha, o **BR304**, da Embrapa Milho e Sorgo, é uma das melhores opções.

Porte baixo, alta precocidade, resistência à seca e ao acamamento, grãos vermelhos, sem tanino, são algumas das características que fazem do **BR304** um híbrido de **alta confiabilidade** para as condições de safrinha.

Versátil, o **BR304**, é recomendado também para o plantio "do cedo", no Rio Grande do Sul.

Sanidade de colmo e de grãos: pontos fortes do BR 304

PRECOCIDADE - PRODUTIVIDADE - ESTABILIDADE

CICLO

Florescimento	55 dias
Maturação	118 dias

CARACTERÍSTICAS

Altura da Planta	130 cm
Tipo de panícula	semi-aberta
Alongamento do pedúnculo	15 cm
Cor do grão	vermelha
Tanino	ausente
Acamamento	resistente

REAÇÃO A DOENÇAS

Podridão seca do colmo	resistente
Antracnose	moderadamente resistente
Ferrugem	moderadamente susceptível
Cercosporiose	moderadamente susceptível
Helminthosporiose	moderadamente susceptível
Capacidade de rebrota	muito boa

PRODUTIVIDADE MÉDIA (kg/ha)

Verão (ou plantio "do cedo")	6.000 a 8.000
Safrinha (ou plantio "do tarde")	3.000 a 5.000

RECOMENDAÇÃO

Regiões Sudeste e Centro-Oeste	safrinha
Região Sul	plantio "do cedo"
Região Nordeste	inverno





***Empresa Brasileira de Pesquisa Agropecuária
Embrapa Milho e Sorgo***

*Ministério da Agricultura e do Abastecimento
Rod. MG 424 km 45 - Caixa Postal 151
CEP 35701-970 Sete Lagoas, MG
Fone: (31) 3779-1000 - Fax: (31) 3779-1088
<http://www.cnpms.embrapa.br>
sac@cnpms.embrapa.br*

Embrapa Negócios Tecnológicos
*Escritório de Negócios de Sete Lagoas
Rod. MG 424 km 45 - Caixa Postal 151
CEP 35701-970 Sete Lagoas, MG
Fone: (31) 3779-1130 - Fax: (31) 3779-1131*

