

Empresa Brasileira de Pesquisa Agropecuária Embrapa Soja

Rodovia Carlos João Strass acesso Orlando Amaral
Caixa Postal 231 - CEP: 86001-970 Londrina - PR
Telefone: (43) 3371 6000 Fax: (43) 3371 6100
www.cnpso.embrapa.br e-mail: sac@cnpso.embrapa.br

Embrapa Trigo

Rodovia BR 285 Km 294
Caixa Postal 451 - CEP: 99001-970 Passo Fundo - RS
Telefone: (54) 3316 5800
www.cnpt.embrapa.br e-mail: sac@cnpt.embrapa.br

Embrapa Transferência de Tecnologia Escritório de Negócios de Londrina

Rodovia Carlos João Strass acesso Orlando Amaral
Caixa Postal 231 - CEP: 86001-970 Londrina - PR
Telefone: (43) 3371 6300 Fax: (43) 3371 6120
e-mail: enldb.snt@embrapa.br

Escritório de Negócios de Ponta Grossa

Rodovia do Talco Km 3
Caixa Postal 97 - CEP: 84001-970 Ponta Grossa - PR
Telefone/Fax: (42) 3228 1500
e-mail: enpga.snt@embrapa.br

Texto:

Manoel Carlos Bassoi
Dionisio Brunetta
Sergio Roberto Dotto (SD Pesq. Ass. Agrícola)
Pedro Luiz Scheeren
Luís César Vieira Tavares
Luiz Carlos Miranda
Osmar Paulo Beckert
Martha Zavariz de Miranda
Alfredo do Nascimento Junior

Folder nº 04/2007

Maior/2007

Tiragem: 2.000 exemplares

Parceria:



FUNDAÇÃO MERIDIONAL
DE APOIO À PESQUISA AGROPECUÁRIA

Av. Higienópolis, 1100 - 4º andar
CEP 86020-911 - Londrina, PR.
Fone: (43) 3323-7171 Fax: (43) 3324-6742
www.fundacaomeridional.com.br
meridional@fundacaomeridional.com.br

Apoio:



Bayer CropScience

**Ministério da Agricultura,
Pecuária e Abastecimento**

**Governo
Federal**

Trigo BRS Pardela



FUNDAÇÃO MERIDIONAL

Embrapa

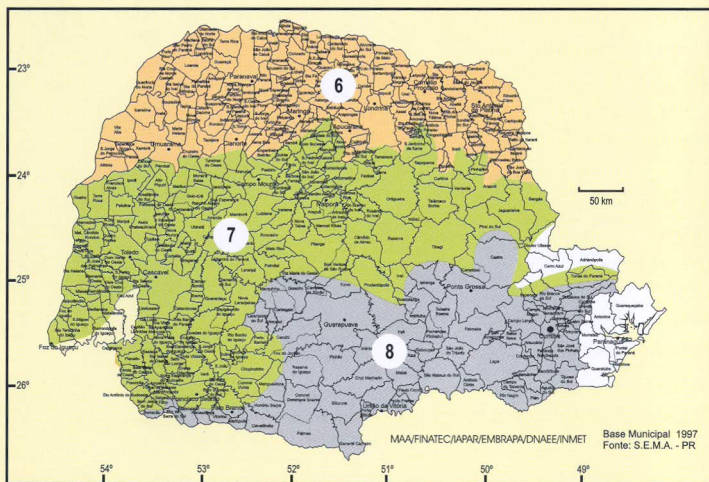
Trigo BRS Pardela

- ▶ Excelente qualidade de panificação
- ▶ Boa sanidade
- ▶ Bom potencial produtivo

Pela sua alta força de glúten, tenacidade e boa estabilidade de farinha, a cultivar BRS Pardela é uma boa opção para um mercado cada vez mais exigente em farinha para o fabrico do tradicional pão "francês". Igualmente, pode ser utilizada na fabricação de massas, bem como para mesclas com farinhas de menor força de glúten. Juntamente com essas características industriais, a cultivar apresenta boa resistência ao oídio e à ferrugem da folha, com moderada resistência à brusone e às manchas foliares. Tem uma ampla adaptação geográfica e não apresenta limitações quanto à data de sementeira, desde que respeitadas as épocas recomendadas pela pesquisa, para cada região. Em função da resistência ao acamamento, é particularmente indicada para áreas de alta fertilidade, onde pode apresentar altos rendimentos de grãos.

Regiões de Adaptação*

Regiões 6,7 e 8 do Paraná.

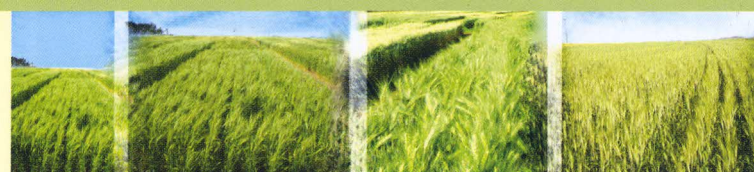


* Em processo de indicação para 2008.

Rendimento médio em ensaios, em kg/ha, por área de adaptação

Cultivar	Região 6 norte do PR	Test. %	Região 7 centro-oeste do PR	Test. %	Região 8 sul do PR	Test. %
BRS Pardela	3.519	99	3.707	105	4.295	99
Testemunhas	3.534	100	3.500	100	4.300	100

Dados de 2005 e 2006.



Características

Cruzamento: BR 18/PF 9099
 Ciclo: Precoce
 Espigamento: 67 dias
 Maturação: 122 dias
 Classe: Trigo Melhorador
 Reação ao alumínio: moderadamente tolerante
 Acamamento: resistente
 Debulha natural: moderadamente resistente
 Germinação pré-colheita: suscetível

Informações adicionais

Densidade: 300 a 350 sementes/m²
 Textura: grão extra-duro (índice de dureza 90,5)
 Coloração do grão: vermelha
 Altura média: 79 cm
 Peso médio do hectolitro (PH): 81 kg/hl
 Peso médio de mil sementes (PMS): 34 g
 Força de glúten média (W): 343 x 10⁻⁴ joules
 P/L: 1,38
 P/G: 5,44
 Est: 13,0

Reação a doenças

Ferrugem da folha	Moderadamente Resistente
Ferrugem do colmo	Resistente
Giberela	Moderadamente Suscetível
Oídio	Resistente
Manchas foliares	Moderadamente Resistente
Vírus do mosaico	Moderadamente Suscetível
Brusone	Moderadamente Resistente
Vírus nanismo amarelo da cevada	Moderadamente Resistente

Sementes disponíveis na safra de 2009

Consulte sempre um Engenheiro Agrônomo

Pardela

Procellariiformes (do Latim *procella*, tempestade) é uma ordem obsoleta de aves marinhas de hábitos pelágicos, ou seja, que habitam o oceano aberto. A sua plumagem é normalmente branca, podendo apresentar tons de cinza ou preto. As aves procellariídeas são excelentes voadoras e passam a maior parte do tempo voando sobre os oceanos. O grupo habita regiões preferencialmente do hemisfério sul, nos oceanos de águas frias e temperadas.

