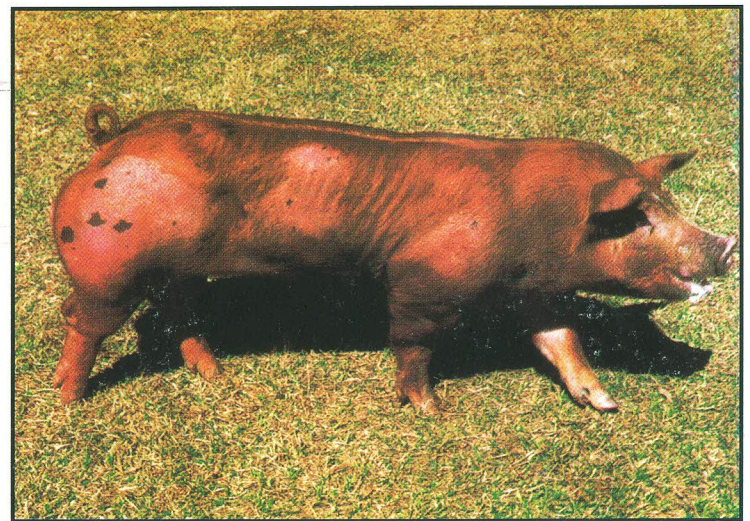


3161
EMBRAPA MS58

SUÍNO "LIGHT"

Embrapa
Biblioteca
mais carne na carcaça
Biblioteca



Embrapa

**Empresa Brasileira de Pesquisa Agropecuária
Centro Nacional de Pesquisa de Suínos e Aves**

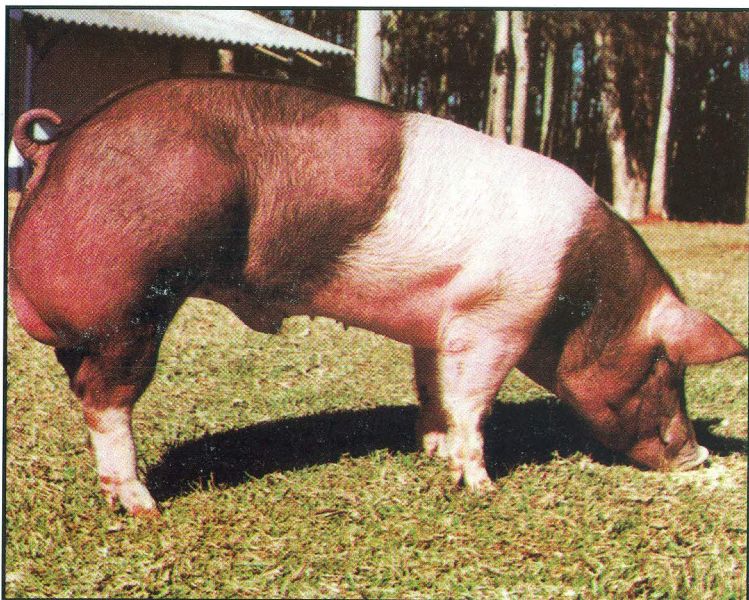
Ministério da Agricultura e do Abastecimento
Caixa Postal 21, 89700-000 - Concórdia - SC
Telefone: (049) 442-8555 Fax (049) 442-8559

Tecnologia

Embrapa

POTENCIAL GENÉTICO DO EMBRAPA MS58

O macho EMBRAPA MS58 é resultante do cruzamento de três raças, cujo mérito principal é aumentar a quantidade de carne na carcaça, garantindo melhor conformação e rendimento dos cortes nobres. Sua composição reúne a excelente qualidade e produção de carne do Hampshire, a rusticidade e taxa de crescimento do Duroc e o excepcional rendimento de carne do Pietrain.



Desempenho médio

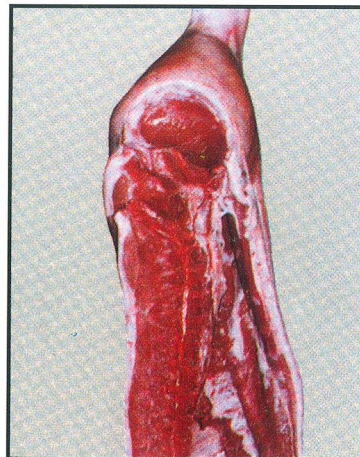
- ◆ Ótimo comportamento sexual (libido);
- ◆ Idade média para atingir 90 Kg de peso vivo - 139 dias;
- ◆ Ganho médio de peso diário dos 30-90 Kg - 906 gramas;
- ◆ Conversão alimentar dos 30-90 Kg - 2,33 Kg;

Os machos EMBRAPA MS58 apresentam pelagem variada, com manchas de diversas cores, indo do branco até o totalmente preto.



Como utilizar

O macho EMBRAPA MS58 deve ser utilizado em cruzamentos com fêmeas híbridas ou F1 Landrace x Large White ou Large White x Landrace, de alta prolificidade, garantindo ao produtor uma combinação genética ideal no produto final destinado ao abate.



Características dos filhos do macho EMBRAPA MS58

- ◆ Aumento de 3 a 3,5% de carne na carcaça;
- ◆ Menor espessura de toucinho;
- ◆ Melhor conformação de pernil;
- ◆ Maior rendimento de pernil e lombo;
- ◆ Melhor conversão alimentar.

Embrapa
Biblioteca