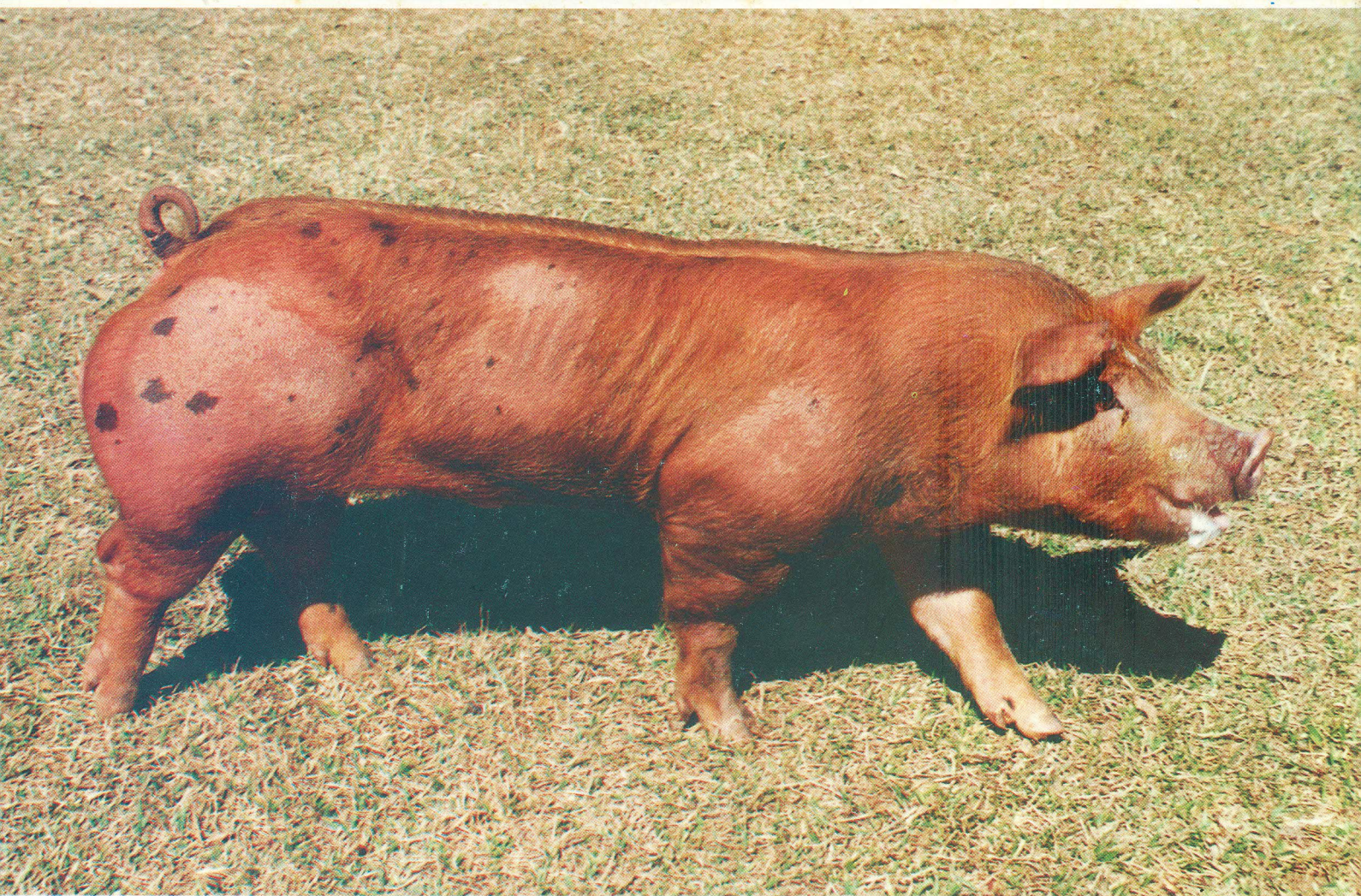


# Embrapa MS58

F 2733

*"Suíno Light"*



*Tecnologia*

**Embrapa**

*Suínos e Aves*

## ***MACHO TERMINAL***

A moderna suinocultura fundamenta-se, do ponto de vista genético, na utilização de linhas específicas de fêmea e de macho. A seleção na linha fêmea concentra-se na reprodução e complementa-se nas características de desempenho, resultando na obtenção de fêmeas com capacidade de produzir leitegadas maiores e leitões de rápido crescimento. Na linha macho a seleção está voltada principalmente para as características de carcaça e para a eficiência alimentar. O cruzamento de um macho híbrido de linhas macho com uma fêmea híbrida ou F1 de linhas fêmea resulta na obtenção de produtos que garantem maior retorno econômico ao produtor, que atendem às necessidades da indústria e são atraentes para o consumidor.

O macho utilizado nesse esquema de cruzamento é denominado de terminal porque todos os seus descendentes vão para o abate.

## ***O MACHO Embrapa MS58***

O Embrapa MS58 é o resultado do cruzamento de três raças, cujo mérito principal é aumentar a quantidade de carne na carcaça de suínos de abate, garantindo melhor conformação, maior rendimento de cortes nobres e melhor eficiência na transformação de alimentos em carne magra. A composição da linhagem reúne a qualidade e produção de carne da raça Hampshire, a rusticidade e taxa de crescimento da raça Duroc e o rendimento de carne da raça Pietrain.



## ***DESEMPENHO DA LINHA***

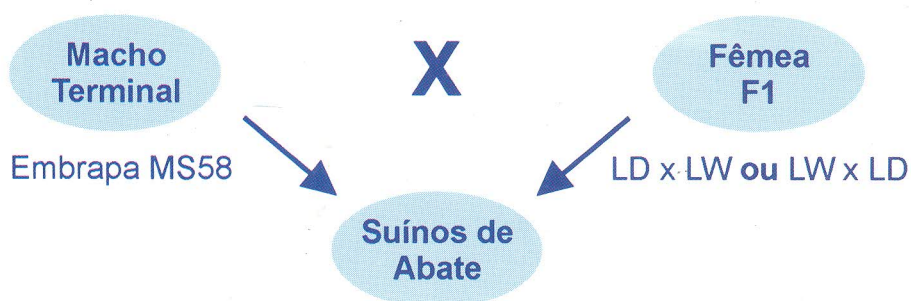
A linha de macho híbrido Embrapa MS58 vem sendo mantida em constante processo de seleção, através da avaliação das características de desempenho e de carcaça em testes desenvolvidos na Embrapa Suínos e Aves.

## Desempenho médio dos machos da linhagem Embrapa MS58

Idade para atingir 90 Kg de peso vivo	145 dias
Ganho de peso médio diário dos 30 aos 90 Kg de peso vivo	865 g
Conversão alimentar dos 30 aos 90 Kg de peso vivo	2,23 Kg
Rendimento de carne magra na carcaça aos 90 Kg	61,3 %

## CRUZAMENTO INDUSTRIAL

O macho híbrido Embrapa MS58 é recomendado para cruzamento com fêmeas híbridas ou F1, produzidas a partir das raças brancas Landrace (LD) e Large White (LW) de alta prolificidade e negativas para o gene halotano (Hal<sup>h</sup>). Essa combinação genética garante, ao produto final destinado ao abate, excelente desempenho e carcaça com destacado índice de bonificação na tipificação.



## DESEMPENHO DOS SUÍNOS DE ABATE

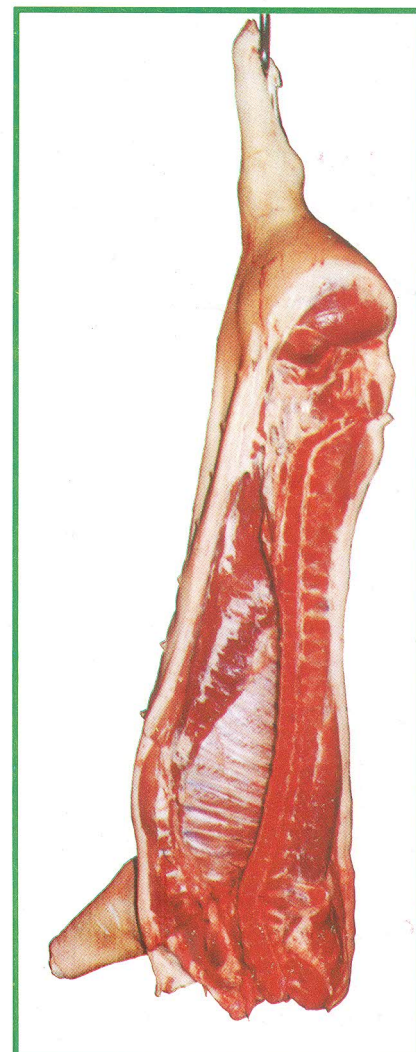
Resultados de um questionário respondido por produtores que utilizaram o macho híbrido Embrapa MS58, em substituição aos machos puros Duroc e Large White existentes em seus plantéis, permitem concluir que em média os suínos de abate melhoraram a conversão alimentar em 5% e produziram 3% mais carne na carcaça. Esses números representam um retorno econômico extra para o produtor, situado entre 5% a 7%. Esses resultados são variáveis de produtor para produtor, dependendo do nível genético dos reprodutores em uso.



## **QUALIDADE DO PRODUTO FINAL**

O propósito principal de um macho terminal é imprimir em sua descendência características de carcaça que tenham um diferencial econômico no processo de tipificação.

Os filhos dos machos Embrapa MS58 têm se caracterizado por produzir carcaças com reduzida espessura de toucinho, boa conformação de pernil e grande rendimento de cortes nobres.



## **RECOMENDAÇÕES ÚTEIS AO PRODUTOR**

### **Quando introduzir um novo macho no rebanho**

O produtor deve adquirir um novo macho com idade aproximada de 5 meses, no mínimo 3 meses de antecedência à previsão de uso no rebanho. Isso porque o macho deve passar por um período de adaptação ao novo ambiente, além do tempo necessário para atingir a maturidade sexual e o devido treinamento para a função reprodutiva dentro do plantel.

### **Início da reprodução**

- O macho deve iniciar a vida reprodutiva com no mínimo 7 meses de idade;
- Mesmo que o macho tenha idade suficiente para a reprodução, não deve ser utilizado nas 4 primeiras semanas após a introdução no rebanho;
- Manter o macho em baia ao lado de baias de fêmeas, de maneira a permitir o contato constante com as mesmas;
- Para a realização da primeira monta, utilizar uma fêmea que tenha aproximadamente o mesmo tamanho do macho e que fique imóvel na sua presença;
- Se não houver um local apropriado para a monta, sempre levar a fêmea ao macho e não o contrário;
- Acompanhar de perto a monta, ajudando, se necessário, a introdução do pênis na vagina;
- Manter o ambiente calmo, sem barulho e o mais agradável possível para que o macho possa realizar a monta sem nenhum estresse;
- Não permitir que o macho monte pela frente da fêmea a fim de evitar acidente. Não insistir se após várias tentativas a monta não ocorrer;
- Usar somente tábuas de manejo para conduzir o macho.

## **ONDE ADQUIRIR O MACHO Embrapa MS58**

A Embrapa Suínos e Aves vem estabelecendo parcerias para multiplicação do macho Embrapa MS58, com o objetivo de facilitar a aquisição por parte dos produtores.

Os parceiros multiplicadores são acompanhados pela Embrapa e produzem os machos com a mesma qualidade e garantia.

Os machos Embrapa MS58 podem ser encontrados nos seguintes endereços:

### **Embrapa Suínos e Aves**

Br 153 km 110, Vila Tamanduá  
89.700-000 - Concórdia-SC  
Tel. (049) 442 8555 - Fax. (049) 442 8559

### **Cooperativa Central Oeste Catarinense Ltda.**

Rua João Martins, 219-D  
89.803-901 - Chapecó-SC  
Tel. (049) 721 3000 - Fax. (049) 721 3233

### **Cooperativa Regional Sananduva de Carnes e Derivados Ltda.**

Av. Rio Branco, 358  
99.840-000 - Sananduva-RS  
Tel. (054) 343 1888 - Fax. (054) 343 1888

### **Cabanha Emboque - Ney Marques Moreira**

Rodovia do Xisto Km 152  
83.900-000 - São Mateus do Sul-PR  
Tel. (042) 532 2090 - Fax. (042) 532 2090 - Cel. (041) 972 8148

### **Granja Bagdá - Olitta Marchetti e Oraldi Martelli**

Br 153 km 92, Linha Cachimbo  
89.700-000 - Concórdia-SC  
Tel. (049) 442 1295 - Cel. (049) 989 0549

### **Granja Boa Vista - Ademir Luiz Bortolotto**

Av. Parigot de Souza, 1685  
85.906-070 - Toledo-PR  
Tel. (045) 252 2030 - Fax. (045) 252 2030

### **Granja Samollé - Armindo Belle**

Br 467 km 8, Curvado  
85.960-000 - Marechal Cândido Rondon-PR  
Tel. (045) 254 1334 - Cel. (045) 972 4917

Para maiores informações consulte a Área de Comunicação Empresarial da Embrapa Suínos e Aves.

## **Área de Comunicação Empresarial - ACE -**

A ACE possui um programa de atendimento aos visitantes interessados (produtores, técnicos, estudantes, professores, lideranças e outros). As visitas concentram-se nas terças e quintas-feiras e abrangem vários setores da pesquisa em suínos e aves. Agendar com antecedência.

***Solicite o catálogo de publicações da Embrapa Suínos e Aves na ACE,  
pelo endereço contido no Folder.***

Conheça nossa home page:  
<http://www.cnpsa.embrapa.br>

Abril/99

# **Embrapa**

---

*Empresa Brasileira de Pesquisa Agropecuária  
Centro Nacional de Pesquisa de Suínos e Aves  
Ministério da Agricultura e do Abastecimento  
Caixa Postal 21, 89.700-000, Concórdia, SC  
Telefone (049) 4428555, Fax (049) 4428559  
<http://www.cnpsa.embrapa.br>  
[cnpsa@cnpsa.embrapa.br](mailto:cnpsa@cnpsa.embrapa.br)*

