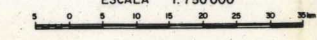


ISIRIC
P.O. Box 353
6700 AJ Wageningen
The Netherlands

MAPA DE APTIDÃO DAS TERRAS PARA O BABAÇU NOS ESTADOS DO MARANHÃO E PIAUÍ

CONVÊNIO - EMBRAPA / SNLCS - SUDENE - DRN

ESCALA 1:750 000

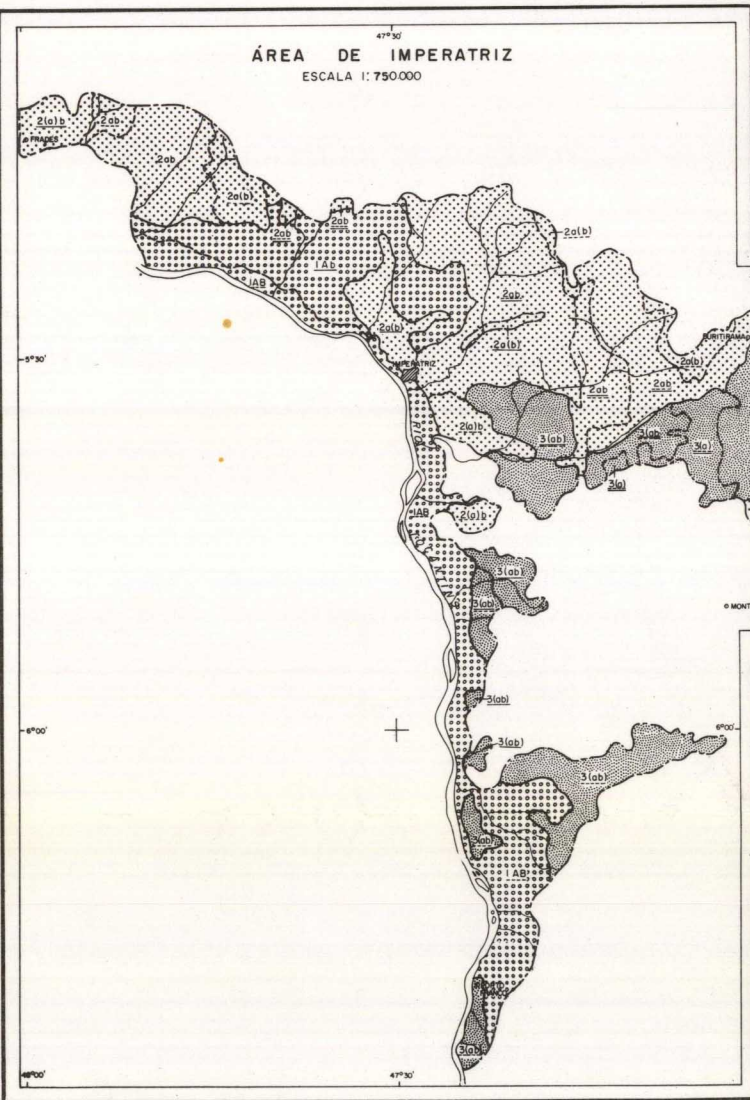
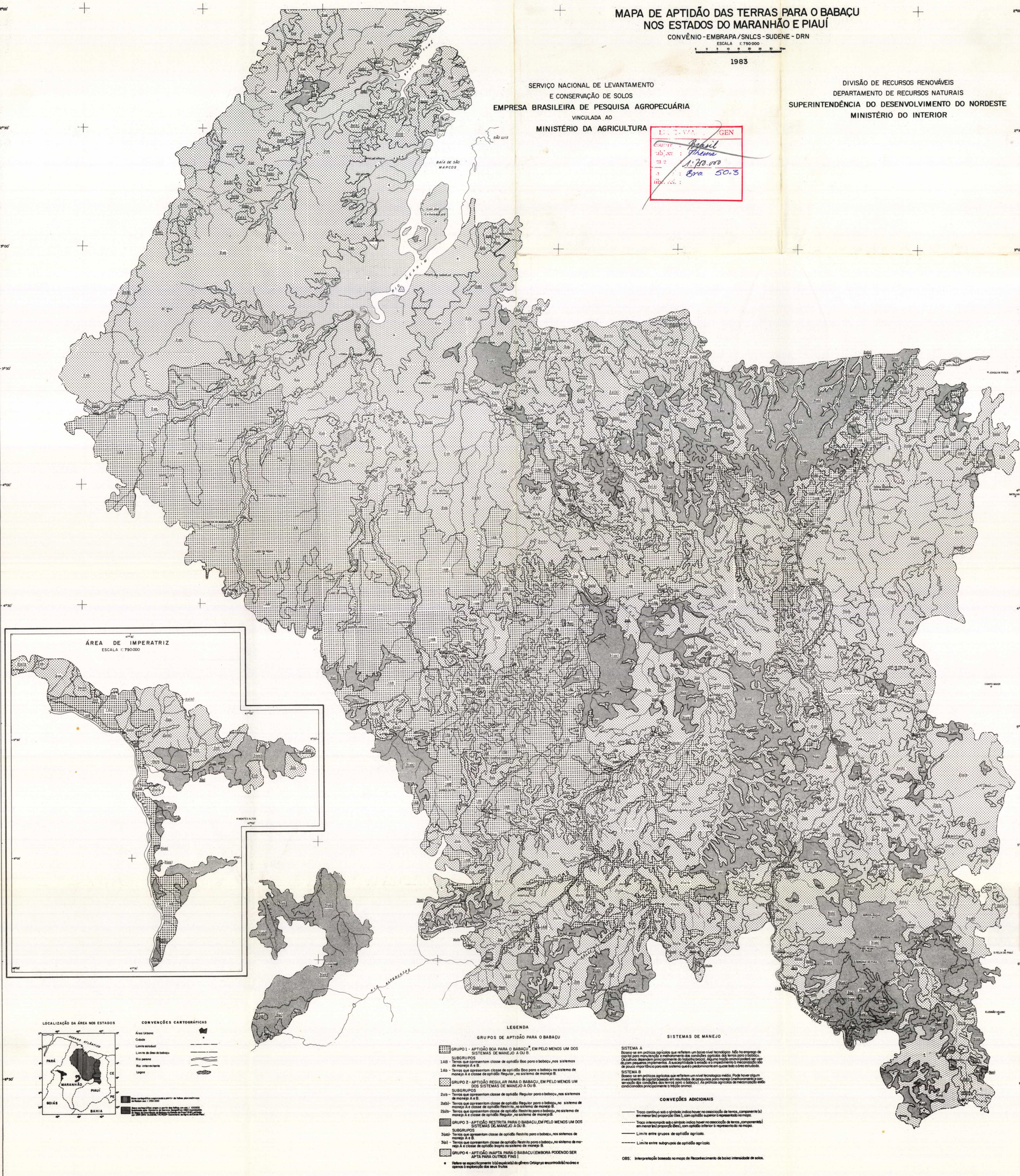


1983

SERVIÇO NACIONAL DE LEVANTAMENTO
E CONSERVAÇÃO DE SOLOS
EMPRESA BRASILEIRA DE PESQUISA AGROPECUÁRIA
VINCULADA AO
MINISTÉRIO DA AGRICULTURA

DIVISÃO DE RECURSOS RENOVÁVEIS
DEPARTAMENTO DE RECURSOS NATURAIS
SUPERINTENDÊNCIA DO DESENVOLVIMENTO DO NORDESTE
MINISTÉRIO DO INTERIOR

Stamp: **EMBRAPA GEN**
Emissão: *Brasil*
Subj. Gen: *Temas*
Escala: *1:750.000*
Proj. Gen: *Br 50.3*



CONVENÇÕES CARTOGRÁFICAS
Área Urbana
Cidade
Limite estadual
Limite da área de trabalho
Rio perene
Rio intermitente
Lago

LEGENDA

- GRUPOS DE APTIDÃO PARA O BABAÇU**
- GRUPO 1 - APTIDÃO BOA PARA O BABAÇU, EM PELO MENOS UM DOS SISTEMAS DE MANEJO A OU B.**
 - SUBGRUPOS**
 - 1Ab - Terras que apresentam classe de aptidão Boa para o babacau, nos sistemas de manejo A e B.
 - 1Ab - Terras que apresentam classe de aptidão Boa para o babacau no sistema de manejo A e classe de aptidão Regular, no sistema de manejo B.
 - GRUPO 2 - APTIDÃO REGULAR PARA O BABAÇU, EM PELO MENOS UM DOS SISTEMAS DE MANEJO A OU B.**
 - SUBGRUPOS**
 - 2aB - Terras que apresentam classe de aptidão Regular para o babacau, nos sistemas de manejo A e B.
 - 2aB - Terras que apresentam classe de aptidão Regular para o babacau, nos sistemas de manejo A e classe de aptidão Restrita, no sistema de manejo B.
 - 2Ba - Terras que apresentam classe de aptidão Restrita para o babacau, no sistema de manejo A e classe de aptidão Regular, no sistema de manejo B.
 - GRUPO 3 - APTIDÃO RESTRITA PARA O BABAÇU, EM PELO MENOS UM DOS SISTEMAS DE MANEJO A OU B.**
 - SUBGRUPOS**
 - 3aB - Terras que apresentam classe de aptidão Restrita para o babacau, nos sistemas de manejo A e B.
 - 3Ba - Terras que apresentam classe de aptidão Restrita para o babacau, no sistema de manejo A e classe de aptidão Inapta, no sistema de manejo B.
 - GRUPO 4 - APTIDÃO INAPTA PARA O BABAÇU (EMBORA PODEM SER APTA PARA OUTROS FINS)**
- * Refer-se especificamente à área especial do gênero *Orbignya* encontrada no estado e opera a exploração dos seus frutos.

SISTEMAS DE MANEJO

SISTEMA A
Baseia-se em práticas agrícolas que refletem um baixo nível tecnológico. Não há emprego de capital para manutenção e melhoramento das condições agrícolas das terras para o babacau. Os cultivos dependem principalmente do trabalho braçal. Alguns tipos de mecanização são empregados para o preparo do solo e para a colheita. A suscetibilidade à erosão e o impedimento à mecanização são de pouco importância para este sistema que é predominantemente em áreas de terras baixas.

SISTEMA B
Baseia-se em práticas agrícolas que refletem um nível tecnológico médio. Pode haver algum investimento de capital baseado em resultados de pesquisas para manejo (melhoramento) e conservação das condições das terras para o babacau. As práticas agrícolas de recuperação são condicionadas principalmente à produção anual.

CONVENÇÕES ADICIONAIS

- Traco contínuo sob o símbolo indica haver no assentamento de terras, componente (a) em menor (ou) proporção (b), com aptidão superior à representada no mapa.
- Traco interrompido sob o símbolo indica haver no assentamento de terras, componente (b) em menor (ou) proporção (a), com aptidão inferior à representada no mapa.
- Limite entre grupos de aptidão agrícola.
- Limite entre subgrupos de aptidão agrícola.

OBS: Interpretação baseada no mapa de Reconhecimento de baixa intensidade de solos.