

MINISTÉRIO DA AGRICULTURA  
DEPARTAMENTO NACIONAL DE PESQUISA AGROPECUÁRIA  
DIVISÃO DE PESQUISA PEDOLÓGICA  
LEVANTAMENTO DE RECONHECIMENTO  
DOS SOLOS DO ESTADO  
DO ESPÍRITO SANTO

ESCALA 1:400.000

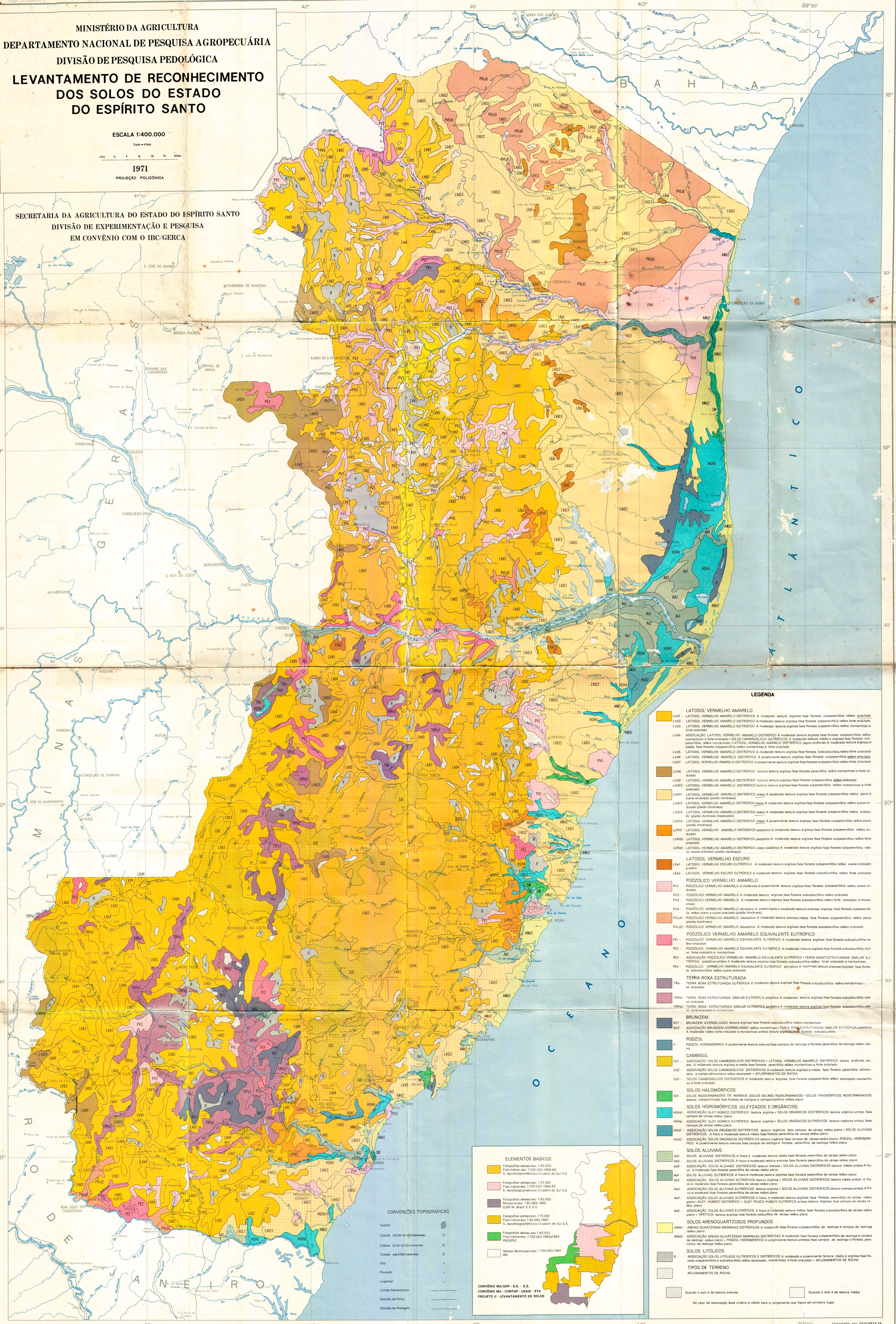
1cm = 4km

0 4 8 12 16 20

1971

PROJEÇÃO POLICÔNICA

SECRETARIA DA AGRICULTURA DO ESTADO DO ESPÍRITO SANTO  
DIVISÃO DE EXPERIMENTAÇÃO E PESQUISA  
EM CONVÊNIO COM O IBC/GERCA



LEGENDA

- LATOSOL VERMELHO AMARELO**
  - LV1 - LATOSOL VERMELHO AMARELO DISTROFICO A moderada textura argilosa fase floresta subperenifolia relvêo ondulado
  - LV2 - LATOSOL VERMELHO AMARELO DISTROFICO A moderada textura argilosa fase floresta subperenifolia relvêo forte ondulado
  - LV3 - LATOSOL VERMELHO AMARELO DISTROFICO A moderada textura argilosa fase floresta subperenifolia relvêo montanhoso e forte ondulado
  - LV4 - ASSOCIAÇÃO LATOSOL VERMELHO AMARELO DISTROFICO A moderada textura argilosa fase floresta subperenifolia relvêo montanhoso e forte ondulado + SOLOS CAMBISÓLICOS DISTROFICOS A moderada textura argilosa e média fase floresta subperenifolia relvêo montanhoso e forte ondulado
  - LV5 - LATOSOL VERMELHO AMARELO DISTROFICO A moderada textura argilosa fase floresta subperenifolia relvêo forte ondulado
  - LV6 - LATOSOL VERMELHO AMARELO DISTROFICO A moderada textura argilosa fase floresta subperenifolia relvêo forte ondulado
  - LV7 - LATOSOL VERMELHO AMARELO DISTROFICO A moderada textura argilosa fase floresta subperenifolia relvêo forte ondulado
  - LV8 - LATOSOL VERMELHO AMARELO DISTROFICO húmico textura argilosa fase floresta perenifolia relvêo montanhoso e forte ondulado
  - LV9 - LATOSOL VERMELHO AMARELO DISTROFICO húmico textura argilosa fase floresta subperenifolia relvêo ondulado
  - LV10 - LATOSOL VERMELHO AMARELO DISTROFICO húmico textura argilosa fase floresta subperenifolia relvêo montanhoso e forte ondulado
  - LV11 - LATOSOL VERMELHO AMARELO DISTROFICO casso A moderada textura argilosa fase floresta subperenifolia relvêo plano e suave ondulado (plata fértil)
  - LV12 - LATOSOL VERMELHO AMARELO DISTROFICO casso A moderada textura argilosa fase floresta subperenifolia relvêo suave ondulado (plata fértil)
  - LV13 - LATOSOL VERMELHO AMARELO DISTROFICO casso A moderada textura argilosa fase floresta subperenifolia relvêo ondulado (plata fértil)
  - LV14 - LATOSOL VERMELHO AMARELO DISTROFICO casso A moderada textura argilosa fase floresta subperenifolia relvêo plano (plata fértil)
  - LV15 - LATOSOL VERMELHO AMARELO DISTROFICO casso A moderada textura argilosa fase floresta subperenifolia relvêo ondulado (plata fértil)
  - LV16 - LATOSOL VERMELHO AMARELO DISTROFICO casso A moderada textura argilosa fase floresta subperenifolia relvêo ondulado (plata fértil)
  - LV17 - LATOSOL VERMELHO AMARELO DISTROFICO casso A moderada textura argilosa fase floresta subperenifolia relvêo ondulado (plata fértil)
  - LV18 - LATOSOL VERMELHO AMARELO DISTROFICO casso A moderada textura argilosa fase floresta subperenifolia relvêo ondulado (plata fértil)
  - LV19 - LATOSOL VERMELHO AMARELO DISTROFICO casso A moderada textura argilosa fase floresta subperenifolia relvêo ondulado (plata fértil)
  - LV20 - LATOSOL VERMELHO AMARELO DISTROFICO casso A moderada textura argilosa fase floresta subperenifolia relvêo ondulado (plata fértil)
- LATOSOL VERMELHO ESCURO**
  - LE1 - LATOSOL VERMELHO ESCURO EUTROFICO A moderada textura argilosa fase floresta subperenifolia relvêo suave ondulado e plano
  - LE2 - LATOSOL VERMELHO ESCURO EUTROFICO A moderada textura argilosa fase floresta subperenifolia relvêo forte ondulado
- PODZÓLICO VERMELHO AMARELO**
  - PV1 - PODZÓLICO VERMELHO AMARELO A moderada e proeminente textura argilosa fase floresta subperenifolia relvêo suave ondulado
  - PV2 - PODZÓLICO VERMELHO AMARELO A moderada textura argilosa fase floresta subperenifolia relvêo ondulado e montanhoso
  - PV3 - PODZÓLICO VERMELHO AMARELO A moderada textura argilosa fase floresta subperenifolia relvêo ondulado e montanhoso
  - PV4 - PODZÓLICO VERMELHO AMARELO A moderada e proeminente textura argilosa fase floresta subperenifolia relvêo plano (plata fértil)
  - PV5 - PODZÓLICO VERMELHO AMARELO A moderada e proeminente textura argilosa fase floresta subperenifolia relvêo plano (plata fértil)
  - PV6 - PODZÓLICO VERMELHO AMARELO A moderada e proeminente textura argilosa fase floresta subperenifolia relvêo plano (plata fértil)
  - PV7 - PODZÓLICO VERMELHO AMARELO A moderada e proeminente textura argilosa fase floresta subperenifolia relvêo plano (plata fértil)
  - PV8 - PODZÓLICO VERMELHO AMARELO A moderada e proeminente textura argilosa fase floresta subperenifolia relvêo plano (plata fértil)
  - PV9 - PODZÓLICO VERMELHO AMARELO A moderada e proeminente textura argilosa fase floresta subperenifolia relvêo plano (plata fértil)
  - PV10 - PODZÓLICO VERMELHO AMARELO A moderada e proeminente textura argilosa fase floresta subperenifolia relvêo plano (plata fértil)
  - PV11 - PODZÓLICO VERMELHO AMARELO A moderada e proeminente textura argilosa fase floresta subperenifolia relvêo plano (plata fértil)
  - PV12 - PODZÓLICO VERMELHO AMARELO A moderada e proeminente textura argilosa fase floresta subperenifolia relvêo plano (plata fértil)
  - PV13 - PODZÓLICO VERMELHO AMARELO A moderada e proeminente textura argilosa fase floresta subperenifolia relvêo plano (plata fértil)
  - PV14 - PODZÓLICO VERMELHO AMARELO A moderada e proeminente textura argilosa fase floresta subperenifolia relvêo plano (plata fértil)
  - PV15 - PODZÓLICO VERMELHO AMARELO A moderada e proeminente textura argilosa fase floresta subperenifolia relvêo plano (plata fértil)
  - PV16 - PODZÓLICO VERMELHO AMARELO A moderada e proeminente textura argilosa fase floresta subperenifolia relvêo plano (plata fértil)
  - PV17 - PODZÓLICO VERMELHO AMARELO A moderada e proeminente textura argilosa fase floresta subperenifolia relvêo plano (plata fértil)
  - PV18 - PODZÓLICO VERMELHO AMARELO A moderada e proeminente textura argilosa fase floresta subperenifolia relvêo plano (plata fértil)
  - PV19 - PODZÓLICO VERMELHO AMARELO A moderada e proeminente textura argilosa fase floresta subperenifolia relvêo plano (plata fértil)
  - PV20 - PODZÓLICO VERMELHO AMARELO A moderada e proeminente textura argilosa fase floresta subperenifolia relvêo plano (plata fértil)
- PODZÓLICO VERMELHO AMARELO EQUIVALENTE EUTROFICO**
  - PE1 - PODZÓLICO VERMELHO AMARELO EQUIVALENTE EUTROFICO A moderada textura argilosa fase floresta subperenifolia relvêo forte ondulado e montanhoso
  - PE2 - PODZÓLICO VERMELHO AMARELO EQUIVALENTE EUTROFICO A moderada textura argilosa fase floresta subperenifolia relvêo forte ondulado e montanhoso
  - PE3 - ASSOCIAÇÃO PODZÓLICO VERMELHO AMARELO EQUIVALENTE EUTROFICO + TERRA ROXA ESTRUTURADA SIMILAR EUTROFICA A moderada e proeminente textura argilosa fase floresta subperenifolia relvêo forte ondulado e montanhoso
  - PE4 - PODZÓLICO VERMELHO AMARELO EQUIVALENTE EUTROFICO A moderada e proeminente textura argilosa fase floresta subperenifolia relvêo forte ondulado e montanhoso
- TERRA ROXA ESTRUTURADA**
  - TR1 - TERRA ROXA ESTRUTURADA EUTROFICA A moderada e proeminente textura argilosa fase floresta subperenifolia relvêo montanhoso e forte ondulado
  - TR2 - TERRA ROXA ESTRUTURADA SIMILAR EUTROFICA A moderada e proeminente textura argilosa fase floresta subperenifolia relvêo montanhoso e forte ondulado
  - TR3 - TERRA ROXA ESTRUTURADA SIMILAR EUTROFICA A moderada e proeminente textura argilosa fase floresta subperenifolia relvêo montanhoso e forte ondulado
  - TR4 - TERRA ROXA ESTRUTURADA SIMILAR EUTROFICA A moderada e proeminente textura argilosa fase floresta subperenifolia relvêo montanhoso e forte ondulado
  - TR5 - TERRA ROXA ESTRUTURADA SIMILAR EUTROFICA A moderada e proeminente textura argilosa fase floresta subperenifolia relvêo montanhoso e forte ondulado
  - TR6 - TERRA ROXA ESTRUTURADA SIMILAR EUTROFICA A moderada e proeminente textura argilosa fase floresta subperenifolia relvêo montanhoso e forte ondulado
  - TR7 - TERRA ROXA ESTRUTURADA SIMILAR EUTROFICA A moderada e proeminente textura argilosa fase floresta subperenifolia relvêo montanhoso e forte ondulado
  - TR8 - TERRA ROXA ESTRUTURADA SIMILAR EUTROFICA A moderada e proeminente textura argilosa fase floresta subperenifolia relvêo montanhoso e forte ondulado
  - TR9 - TERRA ROXA ESTRUTURADA SIMILAR EUTROFICA A moderada e proeminente textura argilosa fase floresta subperenifolia relvêo montanhoso e forte ondulado
  - TR10 - TERRA ROXA ESTRUTURADA SIMILAR EUTROFICA A moderada e proeminente textura argilosa fase floresta subperenifolia relvêo montanhoso e forte ondulado
- BRUNZEM**
  - BV1 - ASSOCIAÇÃO BRUNZEM EUTROFICO A moderada e proeminente textura argilosa fase floresta subperenifolia relvêo montanhoso e forte ondulado
  - BV2 - ASSOCIAÇÃO BRUNZEM EUTROFICO A moderada e proeminente textura argilosa fase floresta subperenifolia relvêo montanhoso e forte ondulado
- PODZÓL**
  - P - PODZÓL HIDROMÓRFICO A moderada e proeminente textura argilosa fase floresta perenifolia de restinga relvêo plano
- CAMBISOL**
  - C1 - ASSOCIAÇÃO SOLOS CAMBISÓLICOS DISTROFICOS + LATOSOL VERMELHO AMARELO DISTROFICO pouco profundo ambo A moderada e proeminente textura argilosa e média fase floresta subperenifolia relvêo montanhoso e forte ondulado
  - C2 - ASSOCIAÇÃO SOLOS CAMBISÓLICOS DISTROFICOS A moderada e proeminente textura argilosa e média fase floresta perenifolia aluvial e campo aluvial relvêo escarpado + AFLORAMENTOS DE ROCHA
  - C3 - SOLOS CAMBISÓLICOS DISTROFICOS A moderada e proeminente textura argilosa fase floresta subperenifolia relvêo escarpado montanhoso e forte ondulado
- SOLOS HALOMÓRFICOS**
  - SM - SOLOS HALOMÓRFICOS DE MANGUE (SOLOS SALINOS INDECRIMINADOS + SOLOS TIDMÓRFICOS INDECRIMINADOS) textura indistintamente fase floresta de mangue e campos halofíticos relvêo plano
- SOLOS HIDROMÓRFICOS (GLEYZADOS E ORGÂNICOS)**
  - HG1 - ASSOCIAÇÃO GLEY HÚMICO DISTROFICO A moderada e proeminente textura argilosa + SOLOS ORGÂNICOS DISTROFICOS textura orgânica ambo fase floresta subperenifolia relvêo plano
  - HG2 - ASSOCIAÇÃO GLEY HÚMICO DISTROFICO A moderada e proeminente textura argilosa + SOLOS ORGÂNICOS DISTROFICOS textura orgânica ambo fase floresta subperenifolia relvêo plano
  - HG3 - ASSOCIAÇÃO GLEY HÚMICO DISTROFICO A moderada e proeminente textura argilosa + SOLOS ORGÂNICOS DISTROFICOS textura orgânica ambo fase floresta subperenifolia relvêo plano
  - HG4 - ASSOCIAÇÃO GLEY HÚMICO DISTROFICO A moderada e proeminente textura argilosa + SOLOS ORGÂNICOS DISTROFICOS textura orgânica ambo fase floresta subperenifolia relvêo plano
  - HG5 - ASSOCIAÇÃO GLEY HÚMICO DISTROFICO A moderada e proeminente textura argilosa + SOLOS ORGÂNICOS DISTROFICOS textura orgânica ambo fase floresta subperenifolia relvêo plano
  - HG6 - ASSOCIAÇÃO GLEY HÚMICO DISTROFICO A moderada e proeminente textura argilosa + SOLOS ORGÂNICOS DISTROFICOS textura orgânica ambo fase floresta subperenifolia relvêo plano
  - HG7 - ASSOCIAÇÃO GLEY HÚMICO DISTROFICO A moderada e proeminente textura argilosa + SOLOS ORGÂNICOS DISTROFICOS textura orgânica ambo fase floresta subperenifolia relvêo plano
  - HG8 - ASSOCIAÇÃO GLEY HÚMICO DISTROFICO A moderada e proeminente textura argilosa + SOLOS ORGÂNICOS DISTROFICOS textura orgânica ambo fase floresta subperenifolia relvêo plano
  - HG9 - ASSOCIAÇÃO GLEY HÚMICO DISTROFICO A moderada e proeminente textura argilosa + SOLOS ORGÂNICOS DISTROFICOS textura orgânica ambo fase floresta subperenifolia relvêo plano
  - HG10 - ASSOCIAÇÃO GLEY HÚMICO DISTROFICO A moderada e proeminente textura argilosa + SOLOS ORGÂNICOS DISTROFICOS textura orgânica ambo fase floresta subperenifolia relvêo plano
- SOLOS ALUVIAIS**
  - A1 - SOLOS ALUVIAIS DISTROFICOS A moderada e proeminente textura argilosa fase floresta perenifolia de várzea relvêo plano
  - A2 - ASSOCIAÇÃO SOLOS ALUVIAIS DISTROFICOS A moderada e proeminente textura argilosa fase floresta perenifolia de várzea relvêo plano
  - A3 - ASSOCIAÇÃO SOLOS ALUVIAIS DISTROFICOS A moderada e proeminente textura argilosa fase floresta perenifolia de várzea relvêo plano
  - A4 - ASSOCIAÇÃO SOLOS ALUVIAIS DISTROFICOS A moderada e proeminente textura argilosa fase floresta perenifolia de várzea relvêo plano
  - A5 - ASSOCIAÇÃO SOLOS ALUVIAIS DISTROFICOS A moderada e proeminente textura argilosa fase floresta perenifolia de várzea relvêo plano
  - A6 - ASSOCIAÇÃO SOLOS ALUVIAIS DISTROFICOS A moderada e proeminente textura argilosa fase floresta perenifolia de várzea relvêo plano
  - A7 - ASSOCIAÇÃO SOLOS ALUVIAIS DISTROFICOS A moderada e proeminente textura argilosa fase floresta perenifolia de várzea relvêo plano
  - A8 - ASSOCIAÇÃO SOLOS ALUVIAIS DISTROFICOS A moderada e proeminente textura argilosa fase floresta perenifolia de várzea relvêo plano
  - A9 - ASSOCIAÇÃO SOLOS ALUVIAIS DISTROFICOS A moderada e proeminente textura argilosa fase floresta perenifolia de várzea relvêo plano
  - A10 - ASSOCIAÇÃO SOLOS ALUVIAIS DISTROFICOS A moderada e proeminente textura argilosa fase floresta perenifolia de várzea relvêo plano
- SOLOS ARENOQUARTZOSOS PROFUNDOS**
  - AM1 - ARENAS QUARTZOSAS MARISSAS DISTROFICAS A moderada e proeminente textura argilosa fase floresta subperenifolia de restinga e campos de restinga relvêo plano
  - AM2 - ASSOCIAÇÃO ARENAS QUARTZOSAS MARISSAS DISTROFICAS A moderada e proeminente textura argilosa fase floresta subperenifolia de restinga e campos de restinga relvêo plano
- SOLOS LITÓLICOS**
  - L - ASSOCIAÇÃO SOLOS LITÓLICOS EUTROFICOS E DISTROFICOS A moderada e proeminente textura argilosa e média fase floresta subperenifolia e subperenifolia relvêo escarpado, montanhoso e forte ondulado + AFLORAMENTOS DE ROCHA
- TIPOS DE TERRENO**
  - Quando o solo é de textura arenosa
  - Quando o solo é de textura média

- CONVENÇÕES TOPOGRÁFICAS
- Capital (20.000-50.000 habitantes)
  - Cidade (5.000-20.000 habitantes)
  - Cidade (500-5.000 habitantes)
  - Vila
  - Provado
  - Lugarim
  - Limite Interdistrital
  - Estrada de Ferro
  - Estrada de Rodagem

**ELEMENTOS BÁSICOS**

- Fotografias aéreas esc. 1:25.000  
Foto índice esc. 1:100.000-1:250.000  
S. Aerofotogramétrico Cruzeiro do Sul S.A.
- Fotografias aéreas esc. 1:20.000  
Foto índice esc. 1:100.000-1:250.000  
S. Aerofotogramétrico Cruzeiro do Sul S.A.
- Fotografias aéreas esc. 1:60.000  
Foto índice esc. 1:60.000-1:180.000  
COM. M. Brasil E. U. U.
- Fotografias aéreas esc. 1:40.000  
Foto índice esc. 1:100.000-1:250.000  
S. Aerofotogramétrico Cruzeiro do Sul S.A.
- Mapas Municipais esc. 1:100.000-1:180.000

CONVÊNIO MAP/DP - S.A. - E.S.  
CONVÊNIO MA - CONTAP - USAID - ETA  
PROJETO II - LEVANTAMENTO DE SOLOS