

MAPA DE APTIDÃO AGRÍCOLA DOS SOLOS DO NOROESTE DO ESTADO DO PARANÁ

SISTEMA DE MANEJO POUCO DESENVOLVIDO

GOVERNO DO ESTADO DO PARANÁ
COMISSÃO DE ESTUDO DOS RECURSOS NATURAIS RENOVÁVEIS DO ESTADO DO PARANÁ - CERENA
PROJETO DE RECURSOS DO SOLO.

CONVÊNIO ENTRE A SECRETARIA DA AGRICULTURA, INSTITUTO DE BIOLOGIA E PESQUISAS TECNOLÓGICAS, UNIVERSIDADE FEDERAL DO PARANÁ E O BANCO DE DESENVOLVIMENTO DO PARANÁ

MINISTÉRIO DA AGRICULTURA
EMPRESA BRASILEIRA DE PESQUISA AGROPECUÁRIA - EMBRAPA
CENTRO DE PESQUISAS PEDOLÓGICAS - CPP

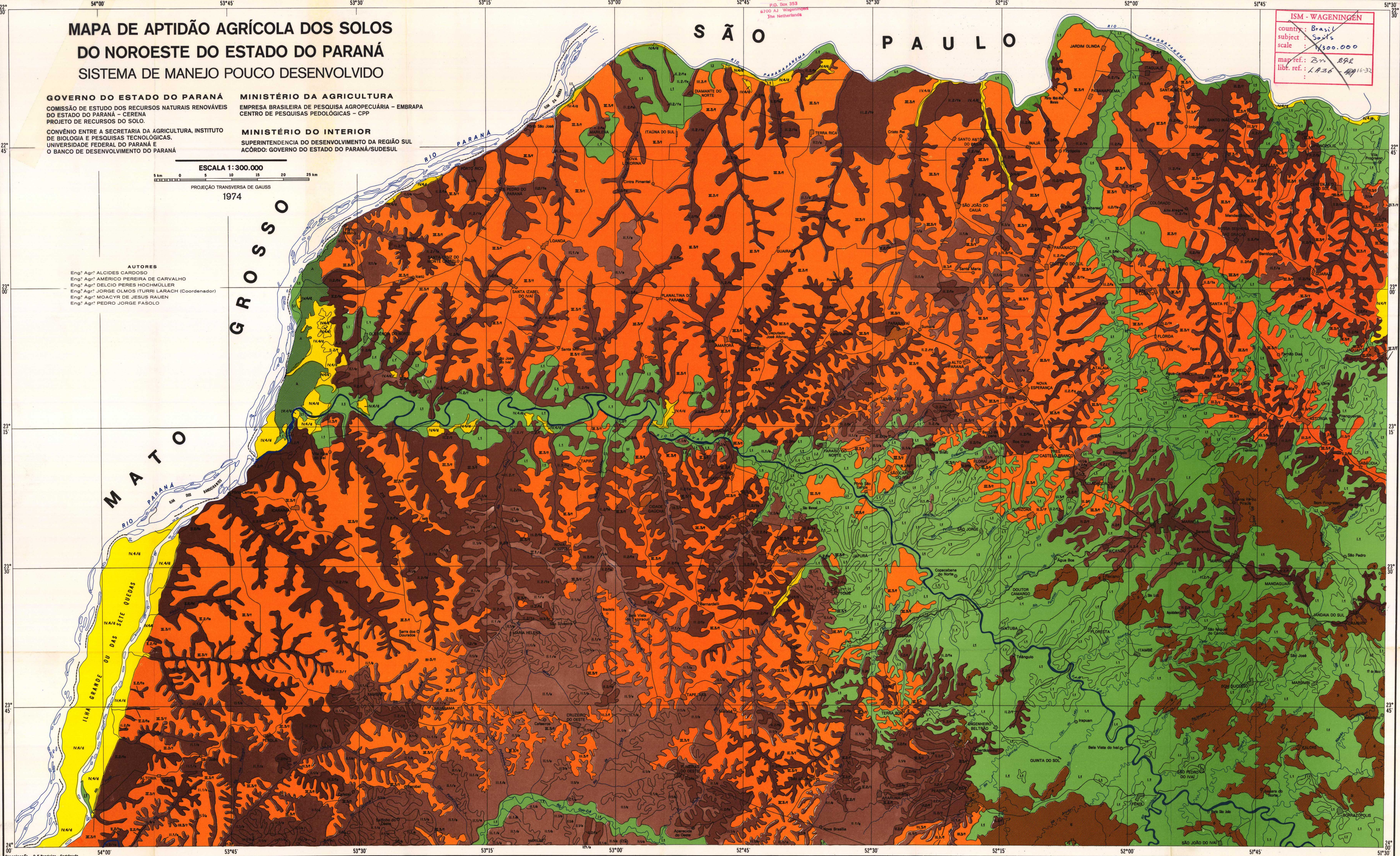
MINISTÉRIO DO INTERIOR
SUPERINTENDÊNCIA DO DESENVOLVIMENTO DA REGIÃO SUL
ACÓRDO: GOVERNO DO ESTADO DO PARANÁ/SUDESUL

ESCALA 1:300.000

PROJEÇÃO TRANSVERSA DE GAUSS
1974

AUTORES
Eng.º Agr.º ALCIDES CARDOSO
Eng.º Agr.º AMÉRICO PEREIRA DE CARVALHO
Eng.º Agr.º DELCIO PERES HOCHMÜLLER
Eng.º Agr.º JORGE OLMOZ ITURRI LARACH (Coordenador)
Eng.º Agr.º MOACYR DE JESUS RALEEN
Eng.º Agr.º PEDRO JORGE FASOLO

ISM - WAGENINGEN
country: Brasil
subject: Soils
scale: 1:300.000
map ref.: B7, B92
libr. ref.: LA36-8911-32



As práticas agrícolas seguem métodos tradicionais que refletem um baixo nível de conhecimento técnico. Não há emprego de capital para melhoramento das limitações do solo e das lavouras. As culturas são realizadas mediante trabalho braçal com implementos manuais simples, quando a tração animal é utilizada, os implementos também são simples.

CLASSES DE APTIDÃO

As classes de aptidão estão determinadas em função dos graus de limitações para uso geral em agricultura, incluindo tanto culturas de ciclo curto como de ciclo longo. Quatro classes de aptidão abaixo definidas, estão indicadas por algarismos romanos para culturas de ciclo curto e algarismos para culturas de ciclo longo.

I.1 — APTIDÃO BOA — não há limitações ou estas são ligeiras ou ainda em alguns casos pouco mais severas que ligeiras, para um grande número de culturas climaticamente adaptadas. Pode-se prever boas produções por um período de aproximadamente 20 anos ou mais, durante os quais as produções decrescem um pouco.

II.2 — APTIDÃO REGULAR — as limitações são moderadas para um grande número de culturas climaticamente adaptadas. Pode-se prever boas produções durante 10 anos, decrescendo para um nível mediano nos 10 anos seguintes.

III.3 — APTIDÃO RESTRITA — as limitações são fortes para um grande número de culturas climaticamente adaptadas. Pode-se prever produções medianas durante os primeiros anos, decrescendo rapidamente para um nível baixo dentro de um período de 10 anos.

IV.4 — INAPTA — as limitações são muito fortes para um grande número de culturas climaticamente adaptadas. Pode-se prever produções baixas desde o início de seu uso, as culturas não se desenvolvem ou não é viável plantá-las.

LEGENDA:

As letras minúsculas que significam as limitações nesse caso de aptidão, como segue:

f — deficiência de fertilidade
a — deficiência de água
d — deficiência de aeração ou excesso de água (má drenagem).
e — susceptibilidade à erosão
m — impedimento à mecanização.

ASSOCIAÇÕES

Simbolizadas com letras maiúsculas

A
B
C

I.1 — BOA para culturas de ciclo curto e longo

II.1/f — REGULAR para culturas de ciclo curto e BOA para culturas de ciclo longo.
II.1/e

II.2/f — REGULAR para culturas de ciclo curto e longo
II.2/e

III.3/f — RESTRITA para culturas de ciclo curto e longo

IV.4/f — INAPTA para culturas de ciclo curto e longo
IV.4/d

I.1 — BOA para culturas de ciclo curto e longo com IV.4/d INAPTA para culturas de ciclo curto e longo.

II.3/em — REGULAR para culturas de ciclo curto; RESTRITA para culturas de ciclo longo com IV.4/m INAPTA para culturas de ciclo curto e longo.

III.3/em — REGULAR para culturas de ciclo curto; RESTRITA para culturas de ciclo longo com IV.4/m INAPTA para culturas de ciclo curto e longo e I.1 BOA para culturas de ciclo curto e longo.

Base planimétrica elaborada pela Escola de Engenharia Florestal - Universidade Federal do Paraná - utilizando fotografias aéreas na escala 1:70.000, 1962/63. Serviços Aerofotogramétricos Cruzeiro do Sul S. A.

CONVENÇÕES:

Cidade
Vila
Povoado
Estrada de rodagem
Estrada carroçável
Estrada de ferro
Limite interestadual

SITUAÇÃO DA ÁREA NO ESTADO