

APTIDÃO AGRÍCOLA DOS SOLOS

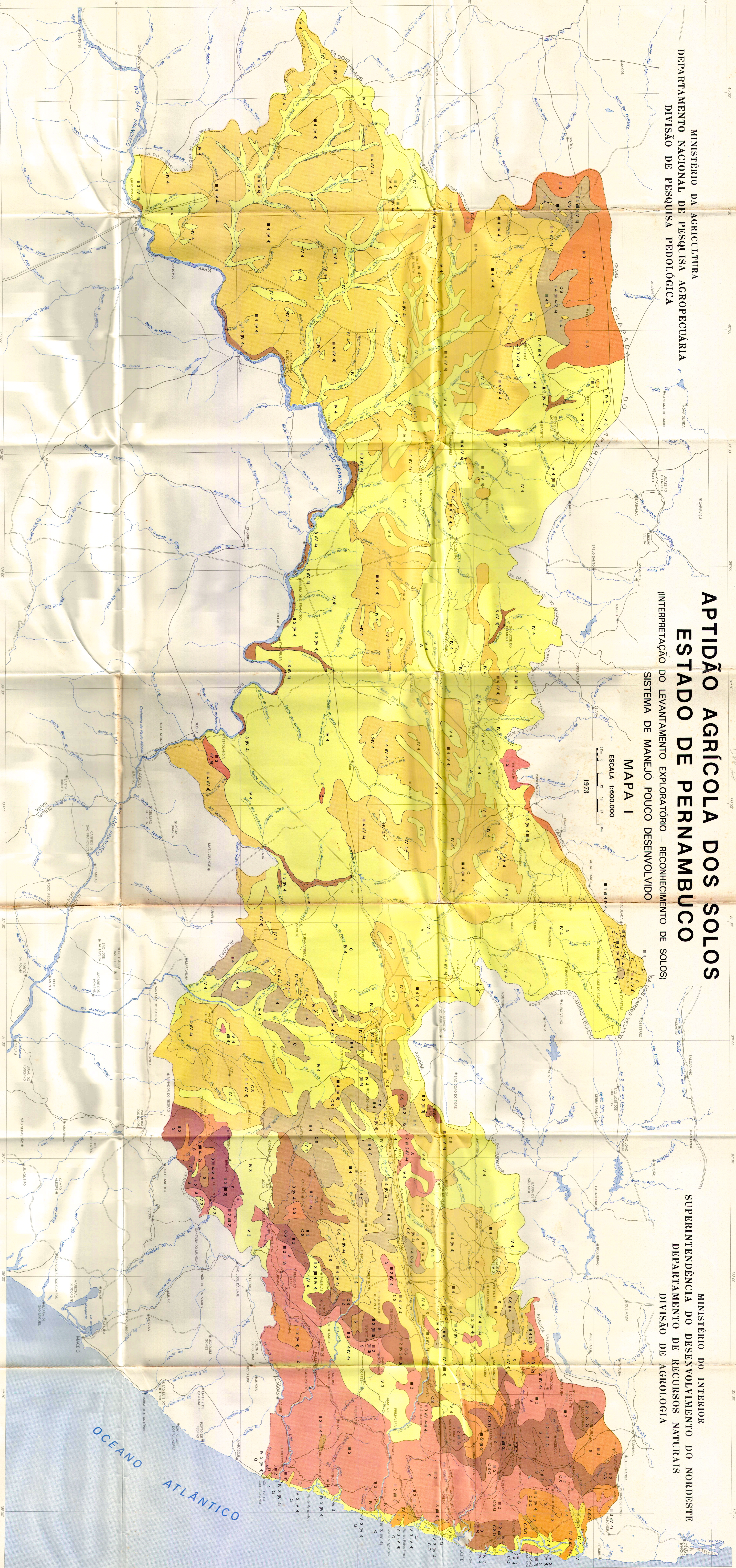
ESTADO DE PERNAMBUCO

(INTERPRETAÇÃO DO LEVANTAMENTO EXPLORATÓRIO - RECONHECIMENTO DE SOLOS)
SISTEMA DE MANEJO POUCO DESENVOLVIDO

MAPA I

ESCALA 1:600.000

1973



SISTEMA DE MANEJO POUCO DESENVOLVIDO
Neste sistema de manejo as práticas agrícolas dependem de métodos tradicionais, que refletem um baixo nível de aproveitamento dos recursos naturais disponíveis. Os solos são utilizados principalmente do trabalho braçal.

CLASSSES DE APTIDÃO
As condições agrícolas são avaliadas em função da grande diversidade de solos e culturas. Esta avaliação considera o período médio de ciclo das culturas, o grau de acidez, a disponibilidade de nutrientes, a capacidade de retenção de água e a profundidade do solo. Quando classes gerais de aptidão são indicadas em algumas regiões (para culturas de ciclo longo) as cores referem-se às classes de aptidão para culturas de ciclo curto (veja o símbolo III 4).

APTIDÃO BOA
As condições agrícolas das solos apresentam limitações nula a ligeira para um grande número de culturas regionais. Pode-se obter boas produções (considerando-se a prática de manejo envolvido) por um período aproximado de 20 anos, durante o qual as produções se elevam gradualmente.

1 2 Boa para culturas de ciclo curto Regular para culturas de ciclo longo

APTIDÃO REGULAR
As condições dos solos apresentam predomínio de limitações moderadas para um grande número de culturas regionais. Pode-se obter boas produções durante os primeiros 10 anos, mas estas decaem rapidamente a um nível médio nos 10 anos seguintes.

APTIDÃO RESTRIITA
As condições dos solos apresentam predomínio de limitações fortes para um grande número de culturas regionais. As produções são reduzidas durante os primeiros anos, mas estas decaem rapidamente para um nível baixo dentro de um período de 10 anos.

APTIDÃO RUIM
Inapta para culturas de ciclo longo Regular para culturas de ciclo longo

APTIDÃO MÁ
Inapta para culturas de ciclo curto Inapta para culturas de ciclo longo

APTIDÃO PÉSSIMA
Inapta para culturas de ciclo longo Regular para culturas de ciclo longo

APTIDÃO TERRÍVEL
Inapta para culturas de ciclo longo Regular para culturas de ciclo longo

LEGENDA

I 1 Regular para culturas de ciclo longo Regular para culturas de ciclo longo

I 2 Regular para culturas de ciclo longo Regular para culturas de ciclo longo

I 3 Regular para culturas de ciclo longo Regular para culturas de ciclo longo

I 4 Regular para culturas de ciclo longo Regular para culturas de ciclo longo

II 1 Regular para culturas de ciclo longo Regular para culturas de ciclo longo

II 2 Regular para culturas de ciclo longo Regular para culturas de ciclo longo

II 3 Regular para culturas de ciclo longo Regular para culturas de ciclo longo

II 4 Regular para culturas de ciclo longo Regular para culturas de ciclo longo

INAPTA

As condições dos solos apresentam predomínio de limitações muito fortes para um grande número de culturas regionais. As produções são muito baixas e os primeiros anos de sua obtenção são muito reduzidos.

III 1 Regular para culturas de ciclo longo Regular para culturas de ciclo longo

III 2 Regular para culturas de ciclo longo Regular para culturas de ciclo longo

III 3 Regular para culturas de ciclo longo Regular para culturas de ciclo longo

III 4 Regular para culturas de ciclo longo Regular para culturas de ciclo longo

III 5 Regular para culturas de ciclo longo Regular para culturas de ciclo longo

III 6 Regular para culturas de ciclo longo Regular para culturas de ciclo longo

III 7 Regular para culturas de ciclo longo Regular para culturas de ciclo longo

CONVENÇÕES

Limite intermunicipal

Limite das classes de aptidão

Limite das áreas para culturas de aptidão, cultura, coqueiro e sal

Cidade

Cidade

Cidade

Cidade

Cidade

Coqueiro

Coqueiro

Coqueiro

Coqueiro

Coqueiro

Coqueiro

Coqueiro

Coqueiro

Coqueiro

Sal

Sal

Sal

Sal

Sal

Sal

Sal

Sal

Sal

Água

Água

Água

Água

Água

Água

Água

Água

Água

Mapa 38.281 Km²

Mapa 38.281 Km²

Mapa 38.281 Km²

Mapa 38.281 Km²

Mapa 38.281 Km²

Mapa 38.281 Km²

Mapa 38.281 Km²

Mapa 38.281 Km²

Mapa 38.281 Km²

Mapa 38.281 Km²