

Semi-Árido

165

2007

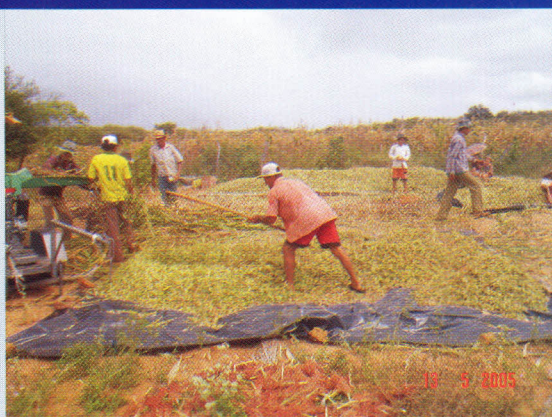
FD-165

EMBRAPA SEMI-ÁRIDO
BIBLIOTECA

PRÁTICAS DE CONVIVÊNCIA COM O SEMI-ÁRIDO

FENAÇÃO

ENSILAGEM



Petrolina – PE
julho de 2007

FENAÇÃO

O QUE É?

É um processo de conservação de forragem para o período seco que consiste em desidratá-la ao sol, reduzindo o teor de água de 70-75 para 15-20%.

MELHORES FORRAGENS:

- ☛ Capim (búfel, corrente, etc.);
- ☛ Leguminosas (leucena, guandu, gliricídia, etc.);
- ☛ Outras espécies (maniçoba, folha de mandioca).

COMO FAZER?

- ☛ Cortar no início da floração;
- ☛ Espalhar no solo ou num secador, revirando, pelo menos, duas vezes por dia;
- ☛ Pela tarde, juntar em leiras, espalhando na manhã seguinte;
- ☛ De 1 a 1,5 dia é suficiente para a secagem (não deve cortar em dia nublado).

COMO GUARDAR:

O feno pode ser guardado sob diversas formas:

- ☛ Em sacos de rafia;
- ☛ Em fardos;
- ☛ Em medas (montes);
- ☛ Agranel.

QUALIDADE DE UM BOM FENO:

- ☛ Cor verde;
- ☛ Rico em folhas e talos finos e macios;
- ☛ Quanto mais folhas, mais nutritivo;
- ☛ Sem espécies invasoras;
- ☛ Aroma agradável;

Práticas de convivência com o

2007

FD-165



35744-1

- ☛ Boa aceitação pelos animais.

QUANTIDADE A FORNECER:

- ☛ 1,5% do Peso Vivo

Ex.: Bovino de 300 kg, oferecer, no máximo, 4,5 kg/dia.

Ovino 40kg, 0,6kg/dia.

ENSILAGEM

EMBRAPA SEMI-ÁRIDO
BIBLIOTECA

O QUE É?

É um método de conservação de forragem verde para o período seco, que consiste em colocá-la em um espaço fechado (sem ar) para que sofra um processo de fermentação.

MELHORES ESPÉCIES:

- ☛ Gramíneas (milho, sorgo, capim elefante, cana-de-açúcar);
- ☛ Leguminosas (leucena);
- ☛ Outras espécies (maniçoba).

COMO FAZER?

- ☛ Cortar a forragem verde na época adequada:
 - ☛ Milho e sorgo = grãos leitosos;
 - ☛ Leucena e maniçoba = início da floração;
 - ☛ Capim elefante = 60 dias (misturado 30% cana)
- ☛ Triturar (leucena não precisa);
- ☛ Encher o espaço compactando a forragem, expulsando todo o ar;
- ☛ Fechar ou cobrir;
- ☛ Esperar 45 dias para abrir (mínimo).

COMO GUARDAR?

- ☛ Em silos-trincheira (escavados na terra);
- ☛ Em silos-superfície (cobertos de plástico e terra, tipo cincho);
- ☛ Em tambores (fechados com tampa de plástico ou metal);
- ☛ Em sacos plásticos.

QUALIDADES DE UMA BOA SILAGEM:

- Coloração cáqui escura ou esverdeada;
- Aroma ácido agradável;
- Umidade na faixa de 60 a 70%;
- Sem espécies invasoras;
- Maior proporção de folhas que de talos;
- Boa aceitação pelos animais.

QUANTIDADE A FORNECER AOS ANIMAIS:

- Para Bovinos, dar entre 5 e 15 kg/cab/dia e para Caprinos e Ovinos, dar de 1 a 2 kg/cab/dia.

Autores:

Sergio Guilherme de Azevedo – Analista A

Cândido Roberto de Araújo – Eng^o Agrônomo/Bolsista

Embrapa Semi-Árido

BR 428, km 152, Zona Rural, Cx. Postal 23

56302-970 Petrolina-PE

Fone: (87) 3862-1711, Fax: (87) 3862-1744

e-mail: sac@cpatsa.embrapa.br, - www.cpatsa.embrapa.br

PARCEIROS:

Prefeitura Municipal – STR – Ass. de Prod. Rurais

Acauã-PI, Afrânio, Dormentes e Sta. Filomena-PE



Convênio MDS-Embrapa
005/2005

Tiragem: 2 000 exemplares
Petrolina-PE, julho/2007

Impressão: COLOR COPY (87) 3862.3999