

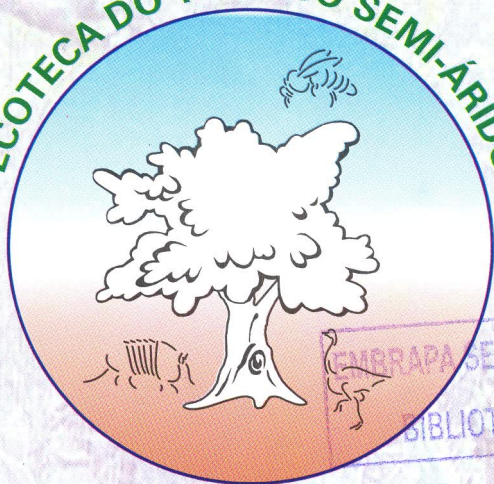
00104

2006 Ed. revisada.

FD-00104

ECOTECA do Trópico Semi-Árido

ECOTECA DO TRÓPICO SEMI-ÁRIDO



EMBRAPA SEMI-ÁRIDO
BIBLIOTECA

Ensinando para preservar a vida

ECOTECA do Trópico Semi-Árido.

2006

FD-00104



33214-1

EMI-ÁRIDO
ITECA

Embrapa

Semi-Árido

A ECOTECA DO TRÓPICO SEMI-ÁRIDO

foi criada na Embrapa Semi-Arido (Petrolina-PE) em 1981, com a finalidade de reunir informações ecológicas sobre a Caatinga, visando atender solicitações de instituições de pesquisa, ensino e desenvolvimento, sobre os recursos naturais e econômicos do Semi-Árido

Seus principais objetivos são:

- funcionar, organizadamente em banco de dados como uma biblioteca ecológica da flora e da fauna da região semi-árida, contribuindo para a disponibilização de informações ecológicas da região;
- enriquecer as coleções de plantas e de animais, por meio do intercâmbio dos elementos disponíveis em duplicatas;
- promover exposições com parte das coleções, reunindo exemplares da flora e da fauna (aves, répteis anfíbios e mamíferos) já catalogados e identificados;
- servir como fonte de referência para estudos técnico-científicos, aos vários segmentos sociais;
- contribuir com a educação ambiental, promovendo maior conscientização ecológica da importância da preservação e conservação da biodiversidade.

Ao longo de sua existência, a **ECOTECA** vem servindo de suporte para levantamentos botânicos e zoológicos, que deram origem a trabalhos e teses relativos à ecologia da flora e da fauna da Caatinga.

Como resultado destes levantamentos, coleções de referência da flora e da fauna da região semi-árida do Nordeste brasileiro foram formadas, tornando-se parte permanente do acervo da **ECOTECA**.

Além de seu valor biológico, as coleções da **ECOTECA** têm servido de suporte para cursos e palestras de Educação Ambiental, dirigidos a alunos de 1º, 2º e 3º graus, professores e membros dos vários segmentos da comunidade. Exposições da **ECOTECA** já tiveram presentes em cidades dos estados do Piauí, Paraíba, Bahia e Pernambuco, atendendo solicitações de escolas públicas e privadas, promovendo uma maior conscientização ecológica da importância da preservação e conservação da biodiversidade.

A ECOTECA é constituída pela **ZOOTECA** e **FITOTECA**.

ZOOTECA

A ZOOTECA reúne um acervo referente à fauna da região, incluindo vertebrados e invertebrados, mostrando a importância destes animais na relação fauna/flora, principalmente como agentes polinizadores de flores e dispersores de sementes.

Atualmente, a **ZOOTECA** conta com uma coleção que inclui 94 amostras de 13 espécies de anfíbios, 250 amostras de répteis, que inclui 10 espécies de lagartos, 22 espécies de serpentes e uma de tartaruga.



Com relação às aves, o acervo possui 95 amostras de 37 espécies dos principais pássaros da região.

Quanto aos mamíferos, estes estão representados por três exemplares, que incluem espécies de morcegos e gambás.

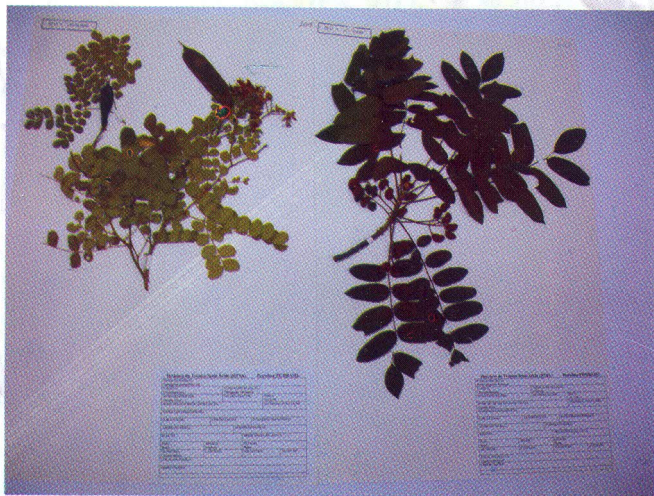


FITOTECA

Na **FITOTECA**, está reunido um acervo referente à flora da região semi-árida do Nordeste brasileiro. Neste acervo encontram-se:

O HERBÁRIO DO TRÓPICO SEMI-ÁRIDO

(HTSA), que conta, atualmente, com mais de 3.000 exemplares de 120 famílias, 400 gêneros e cerca de 1000 espécies vegetais, tornando-se uma coleção de referência para as espécies da Caatinga, além de servir de base para a elaboração de "Floras" e teses, bem como preservar espécimens testemunhas.



A CARPOTECA reúne uma coleção de frutos de espécies nativas e conta, atualmente, com um acervo de frutos de 150 espécies vegetais da região. Deste total, 130 são frutos secos, ou seja, não apresentam parte comestível e 20 são carnosos, mostrando a diversidade de formas e adaptações das espécies na dispersão de suas sementes.

Na **XILOTECA** encontram-se cerca de 100 amostras de madeiras de 83 espécies arbóreas e arbustivas da região, indicando as variações morfo-anatômicas externas e internas do caule de vegetais, que são características importantes para se selecionar espécies que possam ser utilizadas para fins madeireiro e/ou energético.



Edição Revisada:

Marcos Antonio Drumond
drumond@cpatsa.embrapa.br
Lúcia Helena Piedade Kiill
kiill@cpatsa.embrapa.br

Autores:

Clovis Eduardo S. Nascimento
clovisen@cpatsa.embrapa.br
Lúcia Helena Piedade Kiill
kiill@cpatsa.embrapa.br

Arte final: José Cletis Bezerra - jcletsb@cpatsa.embrapa.br

Centro de Pesquisa Agropecuária do Trópico Semi-Árido

BR 428, km 152, Zona Rural - C. P. 23, CEP 56302-970, Petrolina - PE
Fone (87) 3862-1711 - Fax (87) 3862-1744
E-mail: sac@cpatsa.embrapa.br - <http://www.cpatsa.embrapa.br>

Ministério da Agricultura,
Pecuária e Abastecimento



Tiragem: 2000 exemplares
Petrolina-PE, março/2006