

# Instruções Técnicas Embrapa Semi-Árido

# 15

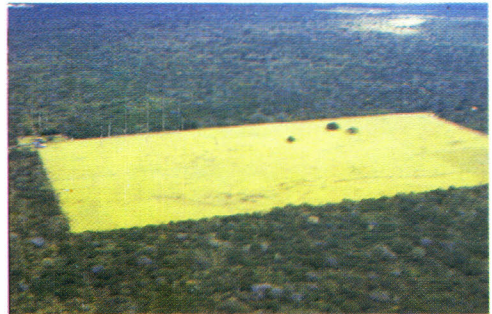
Petrolina-PE, janeiro de 1999

## SISTEMA DE PRODUÇÃO DE CAPRINOS

PARA AS ÁREAS DE SEQUEIRO DOS SERTÕES PERNAMBUCANO  
E BAIANO DO SUBMÉDIO SÃO FRANCISCO

### CARACTERÍSTICAS PRINCIPAIS

- SEMI-EXTENSIVO
- INTEGRÁVEL À AGRICULTURA
- BAIXO USO DE INSUMOS EXTERNOS
- BASE RACIAL ANGLONUBIANA
- ASSOCIAÇÃO CAATINGA + PASTOS TOLERANTES À SECA
- BANCO DE PROTEÍNAS/FORRAGENS CONSERVADAS
- RESERVA ESTRATÉGICA DE PALMA FORRAGEIRA
- PARIÇÃO ESTACIONAL
- ABATE AOS 6 - 8 MESES DE IDADE



CLOVIS GUIMARÃES FILHO



**Embrapa**  
Semi-Árido

Clovis Guimarães Filho - Méd. Vet., M.Sc., Pesquisador em Produção Animal

## DESEMPENHO TÉCNICO COMPARATIVO:

INDICADORES	SISTEMA	
	CPATSA	ATUAL *
- Partos/matriz criada/ano	1,0 - 1,2	0,8 - 1,0
- Crias nascidas/matriz criada/ano	1,5 - 1,7	1,1 - 1,3
- Crias desmamadas/matriz criada/ano	1,4 - 1,6	0,8 - 1,0
- Taxa de mortalidade até 1 ano (%)	4 - 8	22 - 28
- Taxa de mortalidade das matrizes (%)	1 - 4	8 - 12
- Peso vivo aos 6 - 8 meses (kg)	24 - 26	12 - 15
- Eficiência de produção **	30 - 38	10 - 15

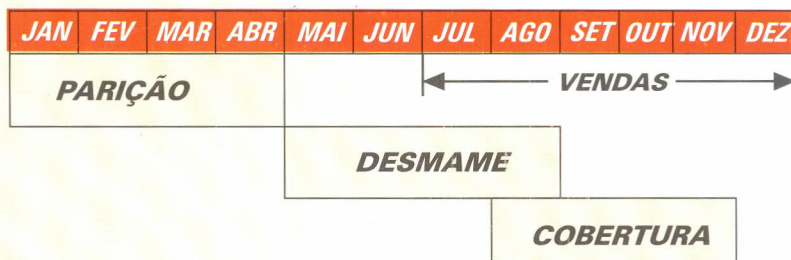
\* sistema extensivo tradicional de caatinga

\*\* quilogramas de animais comercializados/cabra/ano

## RAÇA:

Matrizes mestiças selecionadas, cobertas por reprodutores Anglonubianos puros, em sistema de cruzamento contínuo;

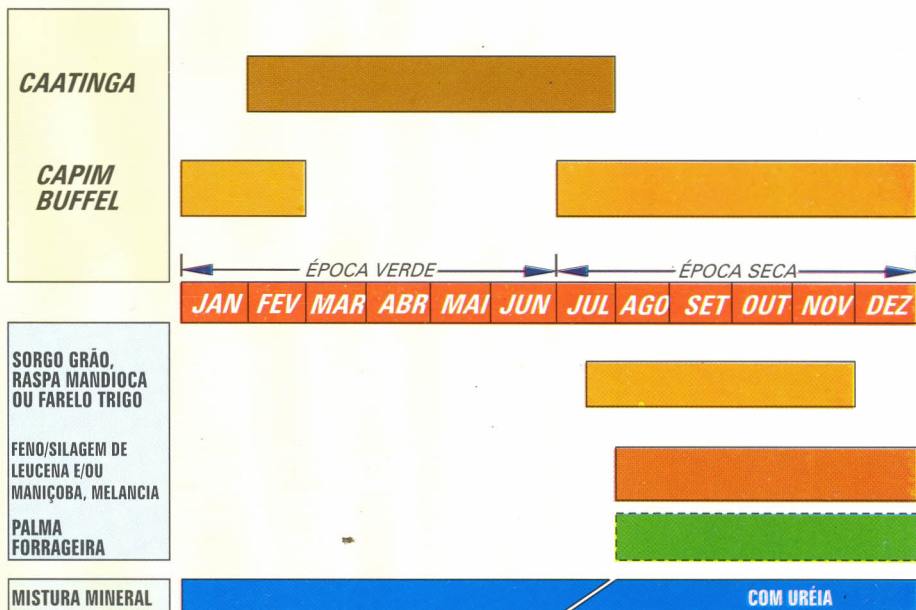
## MANEJO REPRODUTIVO:



Exemplo: um cabrito nascido em janeiro será desmamado em maio e vendido entre julho (com 6 meses) e setembro (com 8 meses);

A parição e o desmame ocorrem, em sua maior parte, na época de maior oferta de pasto nativo-o de menor custo. No período seco, a ocorrência de cios é assegurada pela suplementação das matrizes. As vendas na entressafra propiciam um melhor preço de venda dos produtos.



**MANEJO ALIMENTAR:**


Os animais pastejam na caatinga por 4 a 6 meses do ano, dependendo da oferta de forragem, e no capim buffel pelo restante do ano.

No período seco são suplementados com fenos e/ou silagens de leucena, maniçoba ou capins, ou, ainda, com melancia ou palma forrageira. A área de palma deve ser usada como reserva estratégica nos anos mais secos.

As matrizes são adicionalmente suplementadas, na época da cobertura, com uma ração energética, à base de grãos de sorgo, ou raspa de mandioca ou farelo de trigo, assegurando as boas condições para a concepção.

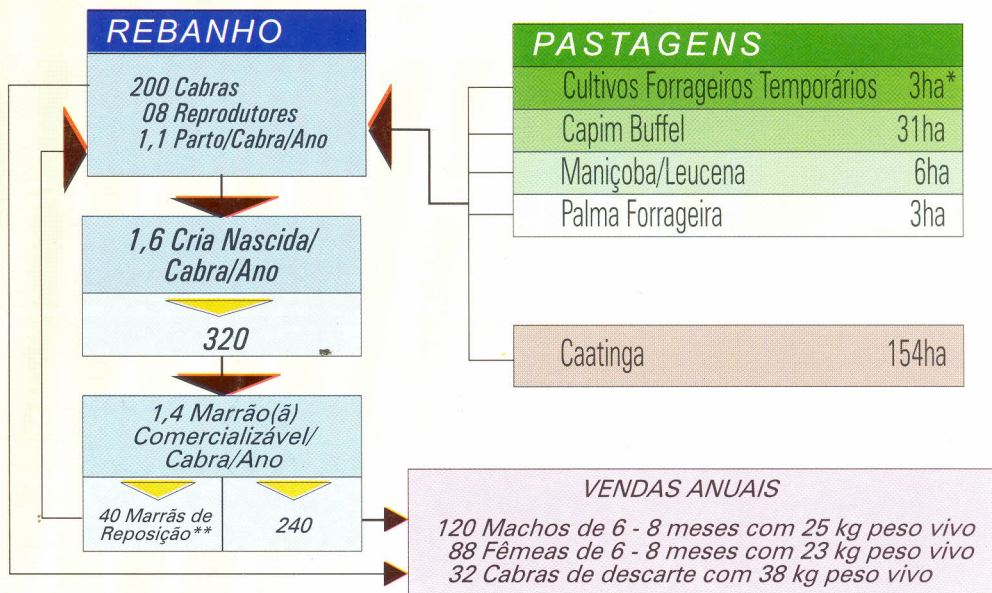
A uréia é adicionada ao sal mineral a partir de quando o capim buffel começa a perder a cor verde.

**MANEJO SANITÁRIO:**

Vacinações e vermifugações sistemáticas, controle de ectoparasitas, tratamento do umbigo dos recém-nascidos, uso de pasto-maternidade limpa e desinfecção periódica das instalações.

### UM EXEMPLO PARA 200 MATRIZES:

- **ÁREA TOTAL NECESSÁRIA :** 200 ha
- **ÁREA CULTIVADA COM FORRAGEIRAS :** 43 ha
- **REBANHO TOTAL :** 528 cab
- **TAXA DE LOTAÇÃO :** 2,7 cab/ha



\* sorgo, melancia-forrageira, milheto, etc

\*\* para repor 8 que morrem (4%) e 32 que são descartadas (16%)

Instruções Técnicas da Embrapa Semi-Árido são publicações com o objetivo de divulgar as tecnologias apropriadas para as áreas irrigadas e de sequeiro de interesse econômico para a região semi-árida brasileira

Planejamento e editoração: Francisco Lopes Filho; Eng° Agr° M.Sc., Pesquisador em Fitotecnia - Área de Comunicação e Difusão de Tecnologia - Desenho Gráfico e Diagramação: Paulo Pereira e José Clétis - Digitação: José Clétis - Fotos: Clovis Guimarães