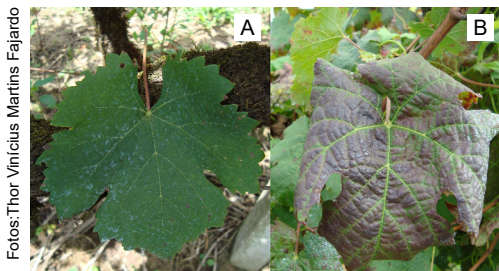


Por que identificar a presença de *Planococcus ficus* nos vinhedos

- É uma cochonilha invasora, altamente agressiva.
- Alto potencial reprodutivo (cerca de 300 ovos por fêmea).
- Ciclo biológico rápido, com uma geração a cada 38 dias a 25 °C.
- Facilidade de dispersão por meio de mudas, máquinas e pessoas.
- Causa redução da qualidade dos cachos, pelo dano direto e presença de fumagina.
- Principal vetor do vírus do enrolamento da videira.



Fotos: Thor Vinicius Martins Fajardo

Virose do enrolamento da folha da videira.
(A) Folha sadia; (B) folha infectada.

Ações permanentes

- Monitorar regularmente os vinhedos, principalmente os de *Vitis vinifera*.
- Ao encontrar cochonilhas-farinhas confirmar se é do gênero *Planococcus*.
- Fazer o controle das plantas infestadas.
- Encaminhar para a Embrapa Uva e Vinho para confirmação da espécie.

Dica importante

- A identificação precoce é essencial para evitar o aumento da população e perdas de produção.

Responsável pelo conteúdo
Embrapa Uva e Vinho
Rua Livramento, nº 515
Caixa Postal 130
95701-008 Bento Gonçalves, RS
www.embrapa.br/uva-e-vinho
www.embrapa.br/fale-conosco/sac



Ministério da
Agricultura e Pecuária

Cochonilha-farinhenta-da-videira *Planococcus ficus*

Identificação a campo



Foto: Eduardo Tenconi Borges

Publicação digital: PDF

Abril, 2026

CGPE 19560

Embrapa

Cochonilha-farinhenta-da-videira
Planococcus ficus
 (Hemiptera: Pseudococcidae)

O que observar

- Pequenos insetos brancos com aspecto farinhento.
- Corpo oval recoberto por cera branca.
- Formação de colônias.

Onde procurar na planta

- Sob a casca do tronco, principalmente no inverno.
- Na parte inferior das folhas, a partir do início da brotação.
- Nos cachos na pré-colheita.

Sinais indiretos

- Presença de *honeydew* (mela açucarada).
- Presença de formigas-doceiras circulando na planta.
- Cachos e folhas com aparência suja (fumagina).

Como diferenciar as espécies

Nas videiras cultivadas na Região Sul, ocorrem principalmente dois gêneros de cochonilhas-farinhentas: *Planococcus* e *Pseudococcus*.

Fotos: Eduardo Tenconi Borges



Cochonilha-farinhenta-da-videira. (A) Em folhas; (B) cacho; (C) tronco.

***Pseudococcus* (Fêmeas adultas)**

- Filamentos caudais longos.
- Filamentos laterais finos.
- Ausência de linha escura no dorso.

***Planococcus* (Fêmeas adultas)**

- Filamentos caudal curto ou ausente.
- Filamentos laterais mais espessos.
- Presença de linha escura longitudinal no dorso.

Fotos: Eduardo Tenconi Borges (A, C), Marcos Bolton (B)



(A) *Pseudococcus longispinus*; (B) *Pseudococcus viburni*; (C) *Planococcus ficus*.