

# PLANO DE NEGÓCIOS 2026 E ESTRATÉGIA 2024–2030



**Embrapa**

*Empresa Brasileira de Pesquisa Agropecuária  
Ministério da Agricultura e Pecuária*

PLANO DE  
NEGÓCIOS  
2026 E  
ESTRATÉGIA  
2024–2030

*Embrapa  
Brasília, DF  
2026*

Empresa Brasileira de Pesquisa Agropecuária  
Parque Estação Biológica (PqEB)  
Av. W3 Norte (Final)  
CEP 70770-901 Brasília, DF  
[www.embrapa.br](http://www.embrapa.br)  
[www.embrapa.br/fale-conosco/sac](http://www.embrapa.br/fale-conosco/sac)

**Conselho de Administração**  
Presidente  
*Carlos Ernesto Augustin*  
Conselheiros de Administração  
*Celso Armando Fugolin*  
*Francisco Erismá Oliveira Albuquerque*  
*Maria Alice de Medeiros*  
*Rubens Diniz Tavares*  
*Renato Bigliuzzi*  
*Teresa Cristina Corpa Vendramini*  
*Wilson Gambogi Pinheiro Taques*

**Diretoria-Executiva**  
Presidente  
*Silvia Maria Fonseca Silveira Massruhá*  
Diretores-Executivos  
*Ana Margarida Castro Euler*  
*Clenio Nailto Pillon*  
*Selma Lúcia Lira Beltrão*  
*Tereza Cristina de Oliveira*

**Gerência-Geral de Governança Corporativa e Informação**  
Gerente-geral  
*Osley Hugo de Borba Brito*  
Colaboração  
*Daniel Mendes Pinto*  
*Edmeia Leonor Pereira de Andrade*  
*Fernanda Alvares da Silva*  
*Graciela Vedovoto*  
*Lúcia Gatto*  
*Lucimara Chiari*

**Responsável pela editoração**  
Embrapa, Gerência-Adjunta de Dados e Informação

Coordenação editorial  
*Osley Hugo de Borba Brito*  
*Alessandra Rodrigues da Silva*  
*Juliana Meireles Fortaleza*

Edição executiva  
*Josmária Madalena Lopes*

Revisão de texto  
*Letícia Ludwig Loder*

Normalização bibliográfica  
*Márcia Maria Pereira de Souza*

Projeto gráfico e diagramação  
*Maria Goreti Braga dos Santos*

Capa  
*Carlos Eduardo Felice Barbeiro*

Fotos da capa  
*Kiattisak (AdobeStock)*  
*kamiphoto (AdobeStock) s*

**1ª edição**  
Publicação digital (2026): PDF

**Todos os direitos reservados**

A reprodução não autorizada desta publicação, no todo ou em parte, constitui violação dos direitos autorais (Lei nº 9.610).

**Dados Internacionais de Catalogação na Publicação (CIP)**  
Embrapa, Gerência-Adjunta de Dados e Informação

---

Embrapa.

Plano de negócios 2026 e estratégia 2024-2030 / Embrapa. – Brasília, DF : Embrapa, 2026.

PDF (39 p.)

1. Planejamento estratégico. 2. Gestão. 3. Orçamento. 4. Eficiência organizacional. I. Título. II. Conselho de Administração.

CDD (21 ed.) 630.72

---

Márcia Maria Pereira de Souza (CRB-1/1441)

© 2026 Embrapa

# Apresentação

---

O Plano de Negócios (PN) 2026 da Embrapa parte da convicção de que a ciência é fundamental para enfrentar os desafios da agricultura, das mudanças climáticas e do desenvolvimento sustentável. O documento define escolhas estratégicas sobre o papel da Embrapa e orienta sua atuação para contribuir, de forma consistente, para o futuro do País.

A realização da 30ª Conferência das Partes (COP30) da Organização das Nações Unidas no Brasil, em 2025, reforçou a centralidade da produção de alimentos no debate climático global e a urgência de soluções para mitigação e adaptação à mudança do clima. Nesse contexto, o PN incorpora prioridades como agricultura de baixo carbono, preservação dos biomas e segurança alimentar.

Alinhado ao Plano Diretor da Embrapa 2024–2030, o PN traduz a estratégia institucional em metas objetivas. Sua construção contou com a participação das Unidades Descentralizadas da Embrapa, dos Comitês Gestores de Portfólios e da Diretoria-Executiva, assegurando coerência, viabilidade e adesão aos desafios da agricultura brasileira e às expectativas da sociedade.

Como instrumento central de gestão, o PN orienta prioridades, integra esforços e permite o acompanhamento transparente de resultados. Mais do que atender a uma exigência legal, fortalece a governança da Embrapa e a confiança da sociedade no uso dos recursos públicos.

A execução do PN depende das pessoas que constroem a Embrapa diariamente, do trabalho qualificado, da cooperação interna e do diálogo com parceiros públicos e privados. A ciência gera valor quando se transforma em resultados concretos para produtores, consumidores e territórios rurais.

O PN 2026 reafirma os compromissos da Embrapa com a segurança alimentar, a sustentabilidade agropecuária, a inclusão socioprodutiva e digital e o desenvolvimento territorial, em alinhamento aos Objetivos de Desenvolvimento Sustentável da Organização das Nações Unidas.

Seguimos atuando de forma integrada e responsável para entregar ciência, inovação e soluções à agricultura brasileira e à sociedade.

Foto: Thiago Sousa



*Silvia Maria Fonseca Silveira Massruhá*  
Presidente da Embrapa



# Sumário

---

- 8 Introdução**
- 9 Estratégia 2024-2030**
- 10 Análise de riscos**
  - 10 Contextualização
  - 10 Definição e aplicabilidade do risco
  - 11 Importância da gestão de riscos estratégicos do Plano de Negócios 2026
  - 12 Processo de análise de riscos do Plano de Negócios 2026
- 13 Plano de Negócios 2026**
  - 15 Metas e resultados alinhados aos Objetivos Estratégicos finalísticos
  - 18 Metas e resultados alinhados aos Objetivos Estratégicos de melhoria da gestão e da eficiência organizacional
- 20 Condicionantes da capacidade produtiva**
  - 20 Recursos orçamentários
  - 22 Recursos humanos
  - 22 Recursos de infraestrutura

**24** Considerações finais

**25** Referências

**26** Apêndice A

**26** Soluções tecnológicas para metas de adoção

**33** Apêndice B

**33** Soluções tecnológicas para metas de adoção e impacto



# Introdução

A Empresa Brasileira de Pesquisa Agropecuária (Embrapa), vinculada ao Ministério da Agricultura e Pecuária (Mapa), é referência nacional e internacional na geração de conhecimentos e tecnologias para uma agricultura sustentável, produtiva e inovadora. Desde sua fundação, em 1973, atende, de forma integrada, às demandas do setor produtivo, antecipando desafios, criando oportunidades para o agronegócio brasileiro e contribuindo, de maneira sistemática, para a formulação e consolidação de políticas públicas estratégicas de interesse nacional.

O Plano Diretor da Embrapa (PDE) 2024-2030 define a estratégia de longo prazo da Empresa, por meio dos Objetivos Estratégicos (OEs) fundamentados em sua missão, visão e valores (Embrapa, 2024). Os OEs devem ser compreendidos em sua interdependência e transversalidade, permitindo uma análise dinâmica e multidimensional das contribuições e dos resultados gerados pela Instituição. Como desdobramento do PDE, a Embrapa elabora anualmente o Plano de Negócios (PN), que estabelece metas estratégicas com indicadores mensuráveis que permitem monitorar e avaliar os resultados alcançados. O monitoramento sistemático do alcance das metas do PN, possibilita ajustes, correção de desvios e mitigação de riscos e fortalece a governança corporativa, em conformidade com a Lei nº 13.303/2016 (Brasil, 2016), garantindo transparência, eficiência e prestação de contas na gestão institucional.

Este documento apresenta as metas estratégicas do PN para 2026, alinhadas aos OEs estabelecidos no PDE, de forma a direcionar o foco de atuação da Empresa a curto e médio prazos, e se destina aos públicos interno e externo à Embrapa.



# Estratégia 2024-2030

O PDE é o documento que reflete o planejamento estratégico de longo prazo entre os anos de 2024 e 2030 (PDE 2024-2030). Para realizar sua missão, concretizar o posicionamento esperado nos diferentes ecossistemas de inovação e atingir a eficiência e efetividade organizacional, o PDE 2024-2030 estabeleceu nove OEs, que não apenas direcionam a atuação da Embrapa, mas também reforçam seu papel como protagonista na transformação e no desenvolvimento sustentável do agronegócio brasileiro (Figura 1).

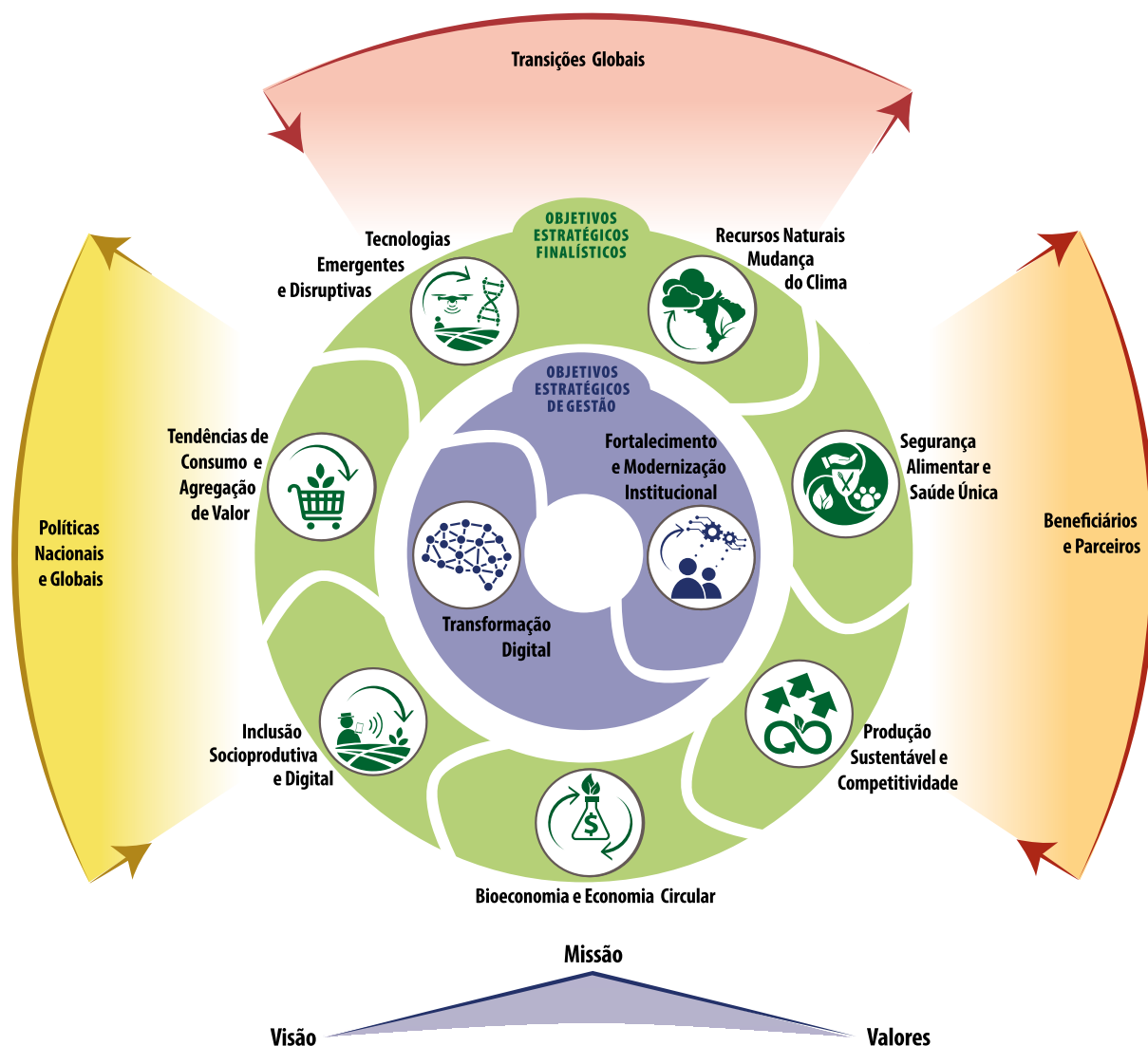


Figura 1. Mapa da Estratégia do Plano Diretor 2024-2030.  
Ilustração: Renato Berlim Fonseca.

# Análise de riscos

---

## Contextualização

O PN da Embrapa é o documento que traduz as diretrizes e estratégias estabelecidas no PDE 2024-2030 em metas e resultados concretos para um ciclo específico.

A gestão de riscos, conformidade, integridade e controles internos é um instrumento de governança e de tomada de decisão. Ela é integrada às políticas, ao planejamento estratégico e aos processos estabelecidos, considerando o planejamento institucional, e tem como finalidade primordial o alcance dos objetivos da Embrapa.

## Definição e aplicabilidade do risco

Risco, no âmbito da gestão de riscos, é considerado qualquer evento futuro e incerto que, caso se materialize, pode impactar negativamente o alcance dos objetivos da organização. Em outras palavras, é a possibilidade de algo acontecer de forma diferente do planejado, impedindo a concretização das metas.

Nesse contexto, o processo de gestão de riscos na Embrapa é aplicado de forma transversal e integrada, abrangendo desde o suporte à tomada de decisão estratégica até a



execução das operações técnicas. O escopo de aplicação contempla a gestão das incertezas inerentes à pesquisa e desenvolvimento (P&D), a proteção de ativos e a eficiência dos processos e serviços institucionais. Além disso, a gestão atua preventivamente na salvaguarda da imagem e reputação da Empresa.

## Importância da gestão de riscos estratégicos do Plano de Negócios 2026

A análise e o gerenciamento dos principais riscos estratégicos são cruciais para o desempenho da Instituição, pois podem afetar o alcance dos OEs de alto nível. A gestão de riscos permite:

- Prevenir perdas: Mitigar problemas ou incidentes que possam ocorrer no gerenciamento das metas.
- Antecipar: Preparar a organização para eventos incertos, aumentando a resiliência.

## Processo de análise de riscos do Plano de Negócios 2026

A análise de riscos do PN 2026 foi conduzida conforme estabelecido na Política de Gestão de Riscos, Integridade, Conformidade e Controles Internos e na Metodologia de Riscos Estratégicos<sup>1</sup> (Embrapa, 2023), segundo modelo adotado pela Embrapa das três linhas de atuação:

- A primeira linha é a área operacional, que ratifica o alinhamento das estratégias de negócios da Embrapa com as de gestão dos riscos, integridade e controles internos.
- A segunda linha é composta pelos comitês, agentes de riscos e Supervisão de Riscos e Controles Internos.
- A terceira linha compreende a auditoria interna e tem como responsabilidade a avaliação contínua e independente dos processos relativos ao gerenciamento dos riscos, integridade e controles internos.

---

<sup>1</sup> Metodologia de Riscos Estratégicos da Embrapa (Aprovada na 11ª Reunião Ordinária do Comitê Tático de Gestão de Riscos, Integridade, Conformidade e Controles Internos da Embrapa - CtGRIC, em 4 julho de 2022, Brasília, DF e apreciada pelo Conselho de Administração da Embrapa em sua 208ª reunião de 19 de agosto de 2022, Brasília, DF).

O processo foi realizado em conjunto com a equipe responsável pela elaboração do PN 2026 e demais atores envolvidos na validação, além da Supervisão de Riscos e Controles Internos (SRISC), no âmbito da Gerência-Adjunta de Desenvolvimento Institucional e Riscos (GDIR), vinculada à Gerência-Geral de Governança Corporativa e Informação (GCI) da Diretoria de Governança e Informação (DEGI). A análise contemplou todas as metas estratégicas estabelecidas, desdobrando-se nas seguintes fases:

- Identificação e avaliação: Mapeamento detalhado de riscos, causas e consequências, com a definição dos níveis de probabilidade e impacto.
- Tratamento e controle: Diagnóstico dos mecanismos de controle vigentes e proposição de novas ações de mitigação, com cronogramas específicos para implementação.

Após a fase de avaliação de riscos, a área responsável dará início ao monitoramento contínuo e periódico dos riscos estratégicos do PN 2026, em articulação com a equipe gestora, acompanhando a implementação dos controles previstos e avaliando sua eficácia.

# Plano de Negócios 2026

---

A Lei nº 13.303/2016 (Brasil, 2016), chamada Lei das Estatais, estabelece normas de governança, gestão e controle aplicáveis às empresas públicas e sociedades de economia mista no Brasil. Entre suas determinações, exige a elaboração anual do PN, documento obrigatório de gestão. A Diretoria-Executiva da Embrapa deve apresentar, até a última reunião ordinária do Conselho de Administração (Consad) do ano anterior:

- O PN para o exercício seguinte.
- A estratégia de longo prazo atualizada, contendo análise de riscos e oportunidades para, no mínimo, os próximos 5 anos.

A lei atribui ao Consad a responsabilidade de realizar, anualmente, a análise do atendimento das metas e resultados decorrentes da execução do PN e da estratégia de longo prazo. As conclusões dessa análise devem ser publicadas e comunicadas ao Congresso Nacional, às Assembleias Legislativas, à Câmara Legislativa do Distrito Federal ou às Câmaras Municipais e aos respectivos tribunais de contas, quando houver, ressalvadas as informações estratégicas cuja divulgação possa ser comprovadamente prejudicial à Empresa.

As metas do PN 2026 foram elaboradas com base na abordagem da Teoria da Mudança, integrando diagnósticos contextuais, formulação de resultados desejados, seleção de estratégias e definição de metas específicas, mensuráveis, alcançáveis, relevantes e temporais (conhecidas como metas Smart, acrônimo do inglês para *specific, measurable, achievable, relevant e time-bound*). A participação dos Comitês Gestores dos Portfólios (CGPORTs) foi um passo inicial necessário para a internalização do PN e o envolvimento das equipes de pesquisa das Unidades Descentralizadas da Embrapa na definição de metas estratégicas robustas em alinhamento aos OEs finalísticos e de melhoria da gestão e da eficiência organizacional definidos no PDE 2024-2030.

As metas do PN 2026 estão classificadas em quatro categorias:



**Metas de impacto**, estabelecidas em termos de estimativa de benefícios econômicos e sociais a serem incorporados pelo setor produtivo, a partir da adoção de uma amostra de soluções tecnológicas da Embrapa.



**Metas de adoção**, construídas a partir de estimativas de adoção das soluções tecnológicas da Embrapa pelos públicos-alvo.



**Metas de produto**, propostas a partir do número de tecnologias disponibilizadas para incorporação pelo setor produtivo.



**Metas de melhoria de processos**, utilizadas para monitorar a qualidade e o desempenho das atividades de gestão dos processos de trabalho, buscando garantir o cumprimento da missão da Embrapa em pesquisa, desenvolvimento e inovação (PD&I).

Para a elaboração das metas de impacto e de adoção, as linhas de base foram definidas a partir de amostras representativas de soluções tecnológicas, considerando suas características e especificidades. Uma mesma solução pode contribuir para diferentes metas. Como as séries históricas disponíveis não apresentam comportamento linear e não foram identificados modelos preditivos suficientemente robustos para estimar, de forma anual, a adoção e o impacto das tecnologias da Embrapa e de seus parceiros, optou-se por uma abordagem baseada em dados observados. Nos casos em que há variações anuais expressivas, a linha de base é calculada a partir de médias históricas recentes. Assim, os resultados anuais dessas metas não devem ser interpretados como previsões, mas como indicadores monitorados ao longo do tempo, permitindo acompanhar a evolução do desempenho. As tecnologias consideradas nas amostras utilizadas para as metas de adoção e de impacto estão detalhadas nos Apêndices A e B, respectivamente.

Por fim, reconhecendo a importância de um futuro mais sustentável, a Embrapa integra os Objetivos de Desenvolvimento Sustentável (ODS) a sua estratégia, impulsionando soluções inovadoras para a agricultura e o desenvolvimento rural. Essa integração, também refletida no PN 2026, reforça o papel da Empresa como agente transformador e contribui para o avanço da Agenda 2030 da Organização das Nações Unidas (ONU), alinhando suas metas estratégicas a objetivos globais de sustentabilidade, justiça social e equidade.

## Metas e resultados alinhados aos Objetivos Estratégicos finalísticos

As metas associadas aos Objetivos Estratégicos (OEs) finalísticos (1 a 7) visam delimitar as frentes prioritárias de atuação da Embrapa. Essa seleção considera a natureza abrangente desses objetivos nos horizontes de curto e médio prazos, bem como a maturidade da capacidade institucional de mensuração e monitoramento.

Para o ciclo do PN 2026, adotaram-se as seguintes premissas:

- Continuidade estratégica: Foram preservadas metas do ciclo anterior que permanecem alinhadas à estratégia institucional.
- Novas proposições: Foram estabelecidas novas metas focadas em temas relevantes e portadores de futuro para o PN 2026.

As linhas de base dos indicadores vinculados a metas de impacto já existentes foram submetidas a uma atualização monetária, tomando-se, como referência, os valores vigentes em dezembro de 2025.

Meta Estratégica	Indicador	Linha de base do indicador <sup>(1)</sup>	Resultado previsto para 2026 <sup>(2)</sup>	Objetivo de Desenvolvimento Sustentável
<b>Objetivo Estratégico 1: Produção Sustentável e Competitividade</b> Gerar soluções tecnológicas e oportunidades de inovação para promover a sustentabilidade, a produtividade e a competitividade da agropecuária nacional				
<b>Meta 1.1.</b> Até 2030, incrementar, em média, em 5% o benefício econômico gerado por práticas agropecuárias e tecnologias sustentáveis redutoras de custos desenvolvidas pela Embrapa (meta de impacto).	Benefício econômico (em reais) gerado pela adoção de práticas agropecuárias e tecnologias sustentáveis redutoras de custos.	Média de 2019 a 2024, descartando o valor atípico de 2022: R\$ 44.433.518.150,00 (Correção IGP-DI dez, 2025)	Não se aplica.	ODS 2 (Fome zero e agricultura sustentável), 8 (Trabalho decente e crescimento econômico), 12 (Consumo e produção responsáveis) e 15 (Vida terrestre).
<b>Meta 1.2.</b> Até 2027, estabelecer 3 iniciativas de agricultura de baixo carbono em cadeias produtivas estratégicas em um programa de PD&I (meta de produto).	Número de iniciativas para agropecuária de baixo carbono estruturadas dentro de um Programa de PD&I validado pelo respectivo comitê gestor e plenamente aderentes aos requisitos normativos e procedimentais do Sistema Embrapa de Gestão (SEG).	2025: 0.	1 nova iniciativa.	ODS 2 (Fome zero e agricultura sustentável) e 8 (Trabalho decente e crescimento econômico).

Continua...

Continuação.

Meta Estratégica	Indicador	Linha de base do indicador <sup>(1)</sup>	Resultado previsto para 2026 <sup>(2)</sup>	Objetivo de Desenvolvimento Sustentável
<b>Meta 1.3.</b> Até 2030, aumentar em 10% os benefícios econômicos derivados do Zoneamento de Risco Climático (Zarc) com apoio da Embrapa e parceiros (meta de impacto).	Benefício econômico (em reais) derivado do ZARC.	Média móvel 2017–2019: R\$ 8.981.313.234 (Correção IGP-DI dez, 2025).	Não se aplica.	ODS 2 (Fome zero e agricultura sustentável), 8 (Trabalho decente e crescimento econômico) e 15 (Vida terrestre).
<b>Objetivo Estratégico 2: Recursos Naturais e Mudança do Clima</b> Gerar conhecimentos, tecnologias e informações para o uso racional dos recursos naturais dos biomas brasileiros e o enfrentamento e mitigação das mudanças do clima.				
<b>Meta 2.1.</b> Até 2030, ampliar em 5,5 milhões de hectares com tecnologias da Embrapa para integração lavoura-pecuária-floresta, recuperação de áreas degradadas e restauração de ecossistemas (meta de adoção).	Área (em hectares) utilizando tecnologias da Embrapa para integração lavoura-pecuária-floresta, recuperação de áreas degradadas e restauração de ecossistemas.	2024: 14.937.530 ha.	Não se aplica.	ODS 6 (Água potável e saneamento) e 15 (Vida terrestre).
<b>Objetivo Estratégico 3: Tendências de Consumo e Agregação de Valor</b> Gerar conhecimentos e tecnologias que promovam a agregação de valor e a diversificação de produtos, processos e serviços oriundos das cadeias agropecuárias, florestais e agroindustriais, explorando as novas tendências de consumo.				
<b>Meta 3.1.</b> Até 2030, aumentar em média, 10% o impacto econômico gerado pela adoção de tecnologias agregadoras de valor a produtos desenvolvidos pela Embrapa e parceiros (meta de impacto).	Benefício econômico (em reais) gerado pela adoção de tecnologias agregadoras de valor.	Média de 2019 a 2024: R\$ 3.613.084.294,00.	Não se aplica.	ODS 8 (Trabalho decente e crescimento econômico).
<b>Objetivo Estratégico 4: Segurança Alimentar e Saúde Única</b> Fortalecer a capacidade de apoio à segurança e soberania alimentar e à Saúde Única, gerando alimentos saudáveis em sistemas agrícolas sustentáveis.				
<b>Meta 4.1.</b> Até 2027, aumentar em 20% o número de ações de apoio à inovação às cadeias produtivas dos alimentos que formam a base da dieta brasileira, considerando as especificidades regionais (meta de melhoria de processo).	Número de ações de apoio à inovação relacionadas às cadeias produtivas dos alimentos selecionados como a base da dieta brasileira.	2020-2023: 442 ações de apoio à inovação realizadas.	22 novas ações de apoio à inovação.	ODS 1 (Erradicação da pobreza) e 2 (Fome zero e agricultura sustentável).
<b>Objetivo Estratégico 5: Bioeconomia e Economia Circular</b> Desenvolver tecnologias e conhecimentos que contribuam para os diferentes potenciais da bioeconomia brasileira, por meio da agregação de valor a produtos da sociobiodiversidade, do aproveitamento de coprodutos e resíduos, da geração de bioprodutos, bioinsumos e energia renovável, da redução de emissões de gases de efeito estufa (GEEs) e do uso eficiente dos recursos naturais.				
<b>Meta 5.1.</b> Até 2030, disponibilizar, para o setor produtivo, 10 soluções tecnológicas relacionadas a bioinsumos (meta de produto).	Número de tecnologias relacionadas a bioinsumos lançadas e disponibilizadas no Portal de Tecnologias da Embrapa.	2025 (2020 a 2025): 12.	3 novas tecnologias.	ODS 2 (Fome zero e agricultura sustentável), 7 (Energia limpa e acessível), 9 (Indústria, inovação e infraestrutura) e 12 (Consumo e produção responsáveis).

Continua...

Continuação.

Meta Estratégica	Indicador	Linha de base do indicador <sup>(1)</sup>	Resultado previsto para 2026 <sup>(2)</sup>	Objetivo de Desenvolvimento Sustentável
<b>Objetivo Estratégico 6: Inclusão Socioprodutiva e Digital</b> Gerar e compartilhar conhecimento, práticas produtivas e alternativas tecnológicas voltadas para a inclusão socioprodutiva e digital, visando à transição agroecológica e ao desenvolvimento territorial sustentável.				
<b>Meta 6.1.</b> Até 2027, lançar 30 novos <i>hubs</i> <sup>(3)</sup> da Ater+Digital (meta de produto).	Número de <i>hubs</i> da Ater+Digital lançados.	2024: 13 <i>hubs</i> .	10 novos <i>hubs</i> .	ODS 2 (Fome zero e agricultura sustentável) e 10 (Redução das desigualdades).
<b>Meta 6.2.</b> Até 2030, aumentar em 10% a adoção de tecnologias da Embrapa e parceiros que contribuam para a geração de empregos no setor produtivo (meta de adoção).	Número de tecnologias adotadas que contribuem para a geração de empregos no setor produtivo.	2022: 63 tecnologias.	Não se aplica.	ODS 2 (Fome zero e agricultura sustentável), 8 (Trabalho decente e crescimento econômico), 10 (Redução das desigualdades).
<b>Meta 6.3.</b> Até 2027, implantar 5 novos Distritos Agrotecnológicos (DAT) estabelecidos pela Embrapa e parceiros (meta de melhoria de processo).	DAT implantado de acordo com os três pilares principais: capacitação, conectividade e tecnologias digitais.	2024: 2 DATs (Caconde e São Miguel Arcanjo).	1 novo DAT.	ODS 2 (Fome zero e agricultura sustentável), 8 (Trabalho decente e crescimento econômico) e 10 (Redução das desigualdades).
<b>Meta 6.4.</b> Até 2027, desenvolver 12 novas tecnologias digitais voltadas a pequenos e médios produtores geradas pela Embrapa e parceiros no ambiente dos Distritos Agrotecnológicos (DAT <sup>(4)</sup> ) (meta de produto).	Número de aplicativos ou tecnologias digitais desenvolvidas (com nível mínimo de 5 na escala de <i>technology readiness levels</i> — TRL <sup>(5)</sup> ).	2024: 10 aplicativos ou tecnologias digitais.	4 novas tecnologias digitais.	ODS 2 (Fome zero e agricultura sustentável) e 10 (Redução das desigualdades).
<b>Objetivo Estratégico 7: Tecnologias Emergentes e Disruptivas</b> Contribuir para uma agricultura sustentável de futuro a partir da ampliação da produção de conhecimento em tecnologias emergentes e disruptivas.				
<b>Meta 7.1.</b> Até 2027, ampliar a adoção de 60 soluções tecnológicas em automação e agricultura digital, pelo setor produtivo, para as cadeias agropecuárias desenvolvidas pela Embrapa e parceiros (meta de adoção).	Número de soluções tecnológicas (máquinas e equipamentos; softwares, metodologias, processos) em automação e agricultura digital disponibilizadas no portal da Embrapa e adotadas pelo setor produtivo.	2022: 127 soluções tecnológicas.	Não se aplica.	ODS 8 (Trabalho decente e crescimento econômico) e 9 (Indústria, inovação e infraestrutura).
<b>Meta 7.2.</b> Até 2030, ampliar em pelo menos 5 tecnologias desenvolvidas relacionadas à biotecnologia, biossegurança e nanotecnologia (meta de produto).	Número de tecnologias desenvolvidas relacionadas à biotecnologia, biossegurança e nanotecnologia.	2025 (cumulativo 2019 a 2025): 4.	1 nova tecnologia.	ODS 9 (Indústria, inovação e infraestrutura).

<sup>(1)</sup> IGP-DI: Índice Geral de Preços – Disponibilidade Interna.

<sup>(2)</sup> Nas metas de adoção e impacto, o comportamento do indicador não é linear. Na ausência de modelos preditivos não lineares suficientemente robustos, não é possível estimar percentuais de alcance anual. Por isso, esse campo não se aplica a esses tipos de metas.

<sup>(3)</sup> *Hubs*: Espaço virtual que reúne diversos conteúdos referentes a uma cadeia produtiva ou a um tema transversal.

<sup>(4)</sup> Áreas geográficas delimitadas que integram agricultura, tecnologia e inovação com o objetivo de promover o desenvolvimento sustentável e competitivo do setor agropecuário.

<sup>(5)</sup> Estágio de maturidade tecnológica em que uma tecnologia encontra-se validada em ambiente relevante, indicando que a função crítica do componente ou subsistema foi verificada em um ambiente que simula as condições reais de uso.

## Metas e resultados alinhados aos Objetivos Estratégicos de melhoria da gestão e da eficiência organizacional

As metas estratégicas associadas aos Objetivos Estratégicos (OEs) 8 e 9 são fundamentais para a sustentação das atividades finalísticas da Embrapa. Elas visam ao aprimoramento contínuo da governança corporativa, promovendo a transformação digital e a captação de recursos para garantir a excelência operacional necessária para a inovação.

Meta Estratégica	Indicador	Linha de base do indicador	Resultado previsto para 2026	Objetivo de Desenvolvimento Sustentável
<b>Objetivo Estratégico 8: Transformação Digital</b> Ampliar a transformação digital na Embrapa a partir da governança de dados e da tecnologia da informação, aumentando a capacidade colaborativa dos empregados nos processos de geração, compartilhamento e uso do conhecimento na era digital.				
<b>Meta 8.1.</b> Até 2030, atualizar e consolidar 100% da infraestrutura de tecnologia da informação (TI) institucional para permitir amplo uso de ciência de dados e ferramentas de TI nos sistemas de gestão, prospecção e realização de PD&I (meta de melhoria de processo).	1) Percentual de Unidades com ambiente de servidores modernizados ou serviços essenciais de TI unificados.  2) Percentual de Unidades da Embrapa com seus processos integrados no Active Directory.	1) 2024: 0% de 43 Unidades Descentralizadas.  2) 2024: 5% de 43 Unidades Descentralizadas, mais a Gerência-Adjunta de Tecnologia da Informação (GTI) da sede da Embrapa.	1) 20% (acumulado).  2) 25% (acumulado).	ODS 9 (Indústria, inovação e infraestrutura).
<b>Meta 8.2.</b> Até 2030, integrar, automatizar e interoperar 100% das plataformas digitais, de múltiplos usos e aplicações, disponibilizados pela Embrapa (meta de melhoria de processo).	Taxa de integração das plataformas digitais [número de plataformas digitais isoladas existentes na Embrapa (NPDI)/número de plataformas digitais consolidadas (NPDC)].	2019: 0%.	93,75% (acumulado).	ODS 9 (Indústria, inovação e infraestrutura).
<b>Meta 8.3.</b> Até 2030, promover ações de capacitação para pelo menos 30% do quadro funcional da Embrapa em conhecimentos e habilidades relacionados à transformação digital (meta de melhoria de processo).	1) Número de empregados capacitados em conhecimentos e habilidades para transformação digital em relação ao total de empregados do quadro funcional.  2) Número de gestores capacitados em conhecimentos e habilidades para transformação digital em relação ao total de gestores do quadro funcional.	1) 2025: 855 empregados (12% do quadro de pessoal de setembro/25).  2) 2025: 191 gestores capacitados (19% do quadro de gestores em setembro/25) nos temas priorizados.	10%.	ODS 9 (Indústria, inovação e infraestrutura).

Continua...

Continuação.

Meta Estratégica	Indicador	Linha de base do indicador	Resultado previsto para 2026	Objetivo de Desenvolvimento Sustentável
<b>Meta 8.4.</b> Até 2030, implantar em 100% das Unidades da Embrapa o Programa Corporativo de Governança de Dados, expandindo a adesão da Embrapa às boas práticas de transformação digital (meta de melhoria de processo).	Percentual de Unidades da Embrapa que implementaram o Programa Corporativo de Governança de Dados (cumprindo os requisitos mínimos de estrutura, inventário e capacitação).	2025: 0%.	5%.	ODS 9 (Indústria, inovação e infraestrutura) e 16 (Paz, justiça e instituições eficazes).
<b>Objetivo Estratégico 9: Fortalecimento e Modernização Institucional</b> Estabelecer estratégias para uma transição cultural que garanta a modernização institucional, por meio do fortalecimento da rede Embrapa, da valorização das pessoas e das novas formas de interação nos ecossistemas de inovação.				
<b>Meta 9.1.</b> Até 2027, aumentar em pelo menos 10%, a cada ano, a receita oriunda da exploração comercial de ativos desenvolvidos e codesenvolvidos pela Embrapa (meta de melhoria de processo).	Valor global captado com a exploração comercial de ativos no ano de avaliação/linha de base.	Média dos anos de 2022, 2023 e 2024: R\$ 43.007.943,19.	R\$ 47.308.737,51 (acumulado).	ODS 9 (Indústria, inovação e infraestrutura) e 17 (Parcerias e meios de implementação).
<b>Meta 9.2.</b> Até 2027, aumentar anualmente em 30% a captação de receitas próprias geridas e a serem aplicadas por meio do Núcleo de Inovação Tecnológica da Embrapa (NIT) para o fortalecimento dos programas de pesquisa, desenvolvimento e inovação em agricultura sustentável (meta de melhoria de processo).	Incremento anual do valor (em reais) de captação de receita próprias oriundas de contratos geradores de receita superior a R\$ 1 milhão, com acompanhamento da série histórica por meio do Sistema Integrado de Administração Financeira (Siafi) e Sistema de Licenciamento Embrapa (SLE).	2024: R\$ 3,37 milhões.	R\$ 5,69 milhões.	ODS 9 (Indústria, inovação e infraestrutura) e 17 (Parcerias e meios de implementação).



Foto: Es sarawuth (AdobeStock)

# Condicionantes da capacidade produtiva

## Recursos orçamentários

A programação anual do orçamento da Embrapa é definida pela Lei Orçamentária Anual (LOA), que estabelece as prioridades contidas no Plano Plurianual (PPA) (Brasil, 2025a) e as metas a serem alcançadas no respectivo ano. Essa programação deve estar alinhada às diretrizes da Lei de Diretrizes Orçamentárias (LDO) (Brasil, 2024), que orienta a estimativa das receitas e a fixação das despesas do governo federal para o exercício financeiro.

O planejamento das aquisições e contratações da Embrapa é estruturado por meio do Plano de Contratações Anual (PCA), instrumento fundamental para assegurar a convergência entre a execução orçamentária e o direcionamento estratégico da Empresa.

Em observância ao Art. 40 da Lei nº 13.303/2016 (Brasil, 2016), o PCA é elaborado em consonância com o Planejamento Estratégico de longo prazo, com o Plano de Negócios 2026 e com o Regulamento Interno de Licitações e Contratos (RILC). A eficácia do PCA fundamenta-se na racionalização, consolidação e eficiência.

A LOA 2026 está prevista para votação no Congresso Nacional em fevereiro de 2026. Entretanto, o orçamento estimado da Embrapa para 2026, conforme o Projeto de Lei Orçamentária Anual (PLOA), é de R\$ 4.737.306.893 (Tabela 1).



**Tabela 1.** Quadro-síntese da proposição de orçamento do governo federal no Projeto de Lei Orçamentária (PLO) para dotações da Empresa Brasileira de Pesquisa Agropecuária (Embrapa) no ano de 2026, em reais (R\$).

Código / Especificação		Lei + Créditos 2024	Empenhado 2024	PLO 2025	LOA <sup>(1)</sup> 2025	PLO 2026		
<b>Total</b>		<b>4.362.401.885</b>	<b>4.238.583.388</b>	<b>4.579.917.704</b>	<b>4.760.823.026</b>	<b>4.737.306.893</b>		
<b>Programa</b>								
0032	Programa de Gestão e Manutenção do Poder Executivo	3.961.852.267	3.842.948.672	4.231.443.261	4.231.145.858	4.212.683.627		
0901	Operações Especiais: Cumprimento de Sentenças Judiciais	11.090.751	8.430.281	24.205.682	24.205.682	26.327.496		
0909	Operações Especiais: Outros Encargos Especiais	723.189	79.756	697.463	697.463	496.075		
2303	Pesquisa e Inovação Agropecuária	388.735.678	387.124.679	323.571.298	504.774.023	497.799.695		
<b>Função</b>								
04	Administração	–	–	1.645.000	1.625.631	–		
20	Agricultura	4.350.587.945	4.230.073.351	4.553.369.559	4.734.294.250	4.710.483.322		
28	Encargos Especiais	11.813.940	8.510.037	24.903.145	24.903.145	26.823.571		
<b>Subfunção</b>								
122	Administração Geral	3.806.266.470	3.690.803.134	4.050.967.145	4.050.669.742	3.976.549.487		
211	Relações Diplomáticas	332.389	332.389	645.000	645.000	–		
331	Proteção e Benefícios ao Trabalhador	155.253.408	151.813.149	179.831.116	179.831.116	236.134.140		
571	Desenvolvimento Científico	–	–	5.500.000	5.228.676	7.220.000		
572	Desenvolvimento Tecnológico e Engenharia	388.735.678	387.124.679	318.071.298	499.545.347	490.579.695		
846	Outros Encargos Especiais	11.813.940	8.510.037	24.903.145	24.903.145	26.823.571		
<b>Grupo de Despesa</b>								
1	Pessoal e Encargos Sociais	3.811.863.707	3.694.387.285	4.065.421.860	4.065.421.860	3.982.036.700		
3	Outras Despesas Correntes	362.843.776	356.772.390	330.808.385	488.451.070	531.092.607		
4	Investimentos	187.694.402	187.423.713	183.687.459	206.950.096	224.177.586		
<b>Fonte<sup>(2)</sup></b>	<b>1-PES</b>	<b>2-JUR</b>	<b>3-ODC</b>	<b>4-INV</b>	<b>5-IFI</b>	<b>6-AMT</b>	<b>9-RES</b>	<b>Total</b>
1000	3.982.036.700	–	455.806.320	217.698.835	–	–	–	4.655.541.855
1050	–	–	75.121.287	–	–	–	–	75.121.287
1051	–	–	–	6.478.751	–	–	–	6.478.751
1081	–	–	165.000	–	–	–	–	165.000
<b>Total</b>	<b>3.982.036.700</b>	<b>–</b>	<b>531.092.607</b>	<b>224.177.586</b>	<b>–</b>	<b>–</b>	<b>–</b>	<b>4.737.306.893</b>

<sup>(1)</sup> LOA: Lei Orçamentária Anual.

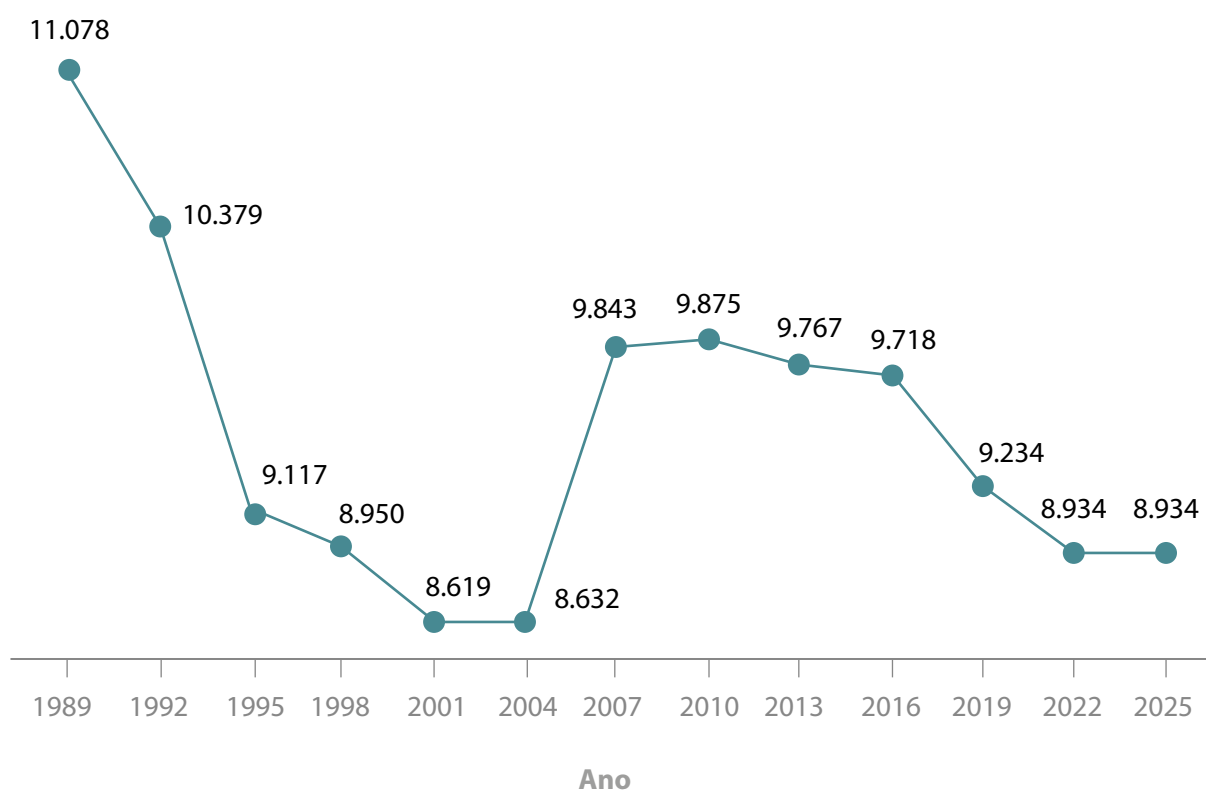
<sup>(2)</sup> PES: Pessoal e Encargos Sociais. JUR: Juros e Encargos da Dívida. ODC: Outras Despesas Correntes. INV: Investimentos. IFI: Inversões Financeiras. AMT: Amortização da Dívida. RES: Reserva de Contingência.

Traço (–): informação não aplicável.

Fonte: Brasil (2025b).

## Recursos humanos

Atualmente, a Embrapa dispõe de um quadro fixado de 8.934 vagas, com 7.630 empregados ativos (Figura 2). Desse total, 2.145 são pesquisadores, dos quais 1.945 possuem título de doutor, refletindo o elevado nível de qualificação técnica de sua força de trabalho. Esses profissionais atuam em diversas redes colaborativas e desenvolvem projetos em parceria com instituições públicas e privadas, tanto nacionais quanto internacionais, com foco em PD&I. Também fazem parte do quadro efetivo atual 2.394 analistas, 1.223 técnicos e 1.868 assistentes.



**Figura 2.** Evolução do quadro de número de vagas da Embrapa no período de 1989-2025.

## Recursos de infraestrutura

A Embrapa é composta por Unidades Centrais (administrativas) e por 43 Unidades Descentralizadas (centros de pesquisa) distribuídas por todo o território nacional (Figura 3). As Unidades Descentralizadas são divididas em Unidades de Produto, Unidades Ecorregionais e Unidades de Temas Básicos. Assim, a Embrapa gerencia uma rede nacional de pesquisa agropecuária que, de forma cooperada e fortemente conectada com diferentes parceiros públicos e privados nacionais e internacionais, executa pesquisas em diferentes áreas geográficas e campos do conhecimento científico.



Figura 3. Distribuição das Unidades Descentralizadas da Embrapa no território nacional.

## Considerações finais

---

O PN 2026 consolida o compromisso da Embrapa em entregar resultados concretos e alinhados ao PDE 2024–2030, ao PPA 2024–2027 (Brasil, 2025a) e ao Plano Estratégico 2020–2031 (Brasil, 2021) do Mapa. Esse alinhamento assegura coerência entre as prioridades institucionais e as políticas públicas voltadas ao fortalecimento do agronegócio brasileiro.

As metas de impacto, adoção e produtos estabelecidas neste PN reforçam a capacidade institucional da Embrapa de atender às demandas do setor agropecuário e da sociedade, contribuindo para o fortalecimento da segurança alimentar, da bioeconomia e da sustentabilidade dos biomas brasileiros. Ao mesmo tempo, ampliam a contribuição da Empresa para a segurança alimentar, a bioeconomia, a inovação tecnológica, a transformação digital e a sustentabilidade dos biomas nacionais, em sintonia com os desafios globais de mudanças climáticas, inclusão social e transição para sistemas de produção mais sustentáveis. Esse conjunto de entregas reforça o alinhamento estratégico da Embrapa aos ODS da ONU, especialmente no que se refere à segurança alimentar, à promoção da agricultura sustentável e à proteção dos ecossistemas.

No âmbito interno, as metas direcionadas ao aprimoramento de processos estruturam-se na convergência entre a governança corporativa, a modernização institucional e a transformação digital. Esse arcabouço estratégico visa conferir maior celeridade, eficiência e transparência às operações da Embrapa, atuando como um catalisador para a geração e transferência de soluções tecnológicas de alto impacto socioeconômico.

Por fim, a execução eficiente do PN 2026 depende de uma sólida estrutura de governança, aliada ao monitoramento contínuo dos objetivos e indicadores estabelecidos. A análise e identificação dos riscos e seu monitoramento são etapas fundamentais para a mitigação de risco e para a implementação bem-sucedida das metas definidas, garantindo transparência e previsibilidade no processo.

# Referências

---

BRASIL. Lei no 13.303, de 30 de junho de 2016. Dispõe sobre o estatuto jurídico da empresa pública, da sociedade de economia mista e de suas subsidiárias, no âmbito da União, dos Estados, do Distrito Federal e dos Municípios.

**Diário Oficial da União:** seção 1, p. 1, 1 jul. 2016. Disponível em: [https://www.planalto.gov.br/ccivil\\_03/\\_ato2015-2018/2016/lei/113303.htm](https://www.planalto.gov.br/ccivil_03/_ato2015-2018/2016/lei/113303.htm). Acesso em: 14 jan. 2026.

BRASIL. Ministério da Agricultura e Pecuária. Assessoria de Gestão Estratégica. **Plano estratégico:** 2020-2031. Brasília, DF, 2021. 40 p. Disponível em: <https://www.gov.br/agricultura/pt-br/aceso-a-informacao/institucional/age/plano-estrategico-do-mapa>. Acesso em: 5 dez. 2025.

BRASIL. Ministério do Planejamento e Orçamento. **O Plano Plurianual (PPA):** 2024-2027. Disponível em: <https://www.gov.br/planejamento/pt-br/assuntos/planejamento/plano-plurianual>. Acesso em: 5 dez. 2025a.

BRASIL. Ministério do Planejamento e Orçamento. Secretaria de Orçamento Federal. **Orçamentos da União exercício financeiro 2026:** projeto de lei orçamentária. Brasília, DF, 2025b. v. 4, t. 1. Disponível em: <https://www.gov.br/planejamento/pt-br/assuntos/orcamento/orcamentos-anuais/2026/ploa/projeto-de-lei-orcamentaria-anual-2026>. Acesso em: 05 dez. 2025

EMBRAPA. **Plano Diretor da Embrapa:** 2024-2030. Brasília, DF, 2024. 45 p. Disponível em: <https://ainfo.cnptia.embrapa.br/digital/bitstream/doc/1163372/1/PDE-2024-2030.pdf>. Acesso em: 5 dez. 2025.

EMBRAPA. **Política de gestão de riscos, integridade, conformidade e controles internos.** Brasília, DF, 2023. 16 p. Disponível em: <https://www.embrapa.br/politica-de-gestao-de-riscos-integridade-conformidade-e-controles-inter-nos>. Acesso em: 3 fev. 2026.

# Apêndice A

## Soluções tecnológicas para metas de adoção

Solução tecnológica	Unidade
Amendoim forrageiro cv. BRS Mandobi	Embrapa Acre
Indicação Geográfica Farinha de mandioca na Vale do Juruá-AC	Embrapa Acre
Consórcio agroflorestal para produção de cupuaçu, castanha-da-amazônia e sementes de pupunha	Embrapa Acre
Sistema Guaxupé	Embrapa Acre
Amendoim Forrageiro - BRS Oquira	Embrapa Acre
Consórcio agroflorestal cupuaçu, pupunha, copaíba e andiroba: BR SAF RO 02	Embrapa Acre
Recomendação da agricultura conservacionista e suas práticas para a região do Juruá (AC)	Embrapa Acre
API BovTrace	Embrapa Agricultura Digital
<i>Nitrospirillum amazonense</i> : espécie de bactéria diazotrófica selecionada para aplicação em cana-de-açúcar (estirpe CBAMc) (Aprinza)	Embrapa Agrobiologia
Aplicativo Guia InNat - Guia para o reconhecimento de inimigos naturais de pragas agrícolas	Embrapa Agrobiologia
Aplicativo Restaura Mata Atlântica	Embrapa Agrobiologia
Aplicativo mais Canola	Embrapa Agroenergia
Biodigestor de pequena escala adaptado para agricultura familiar	Embrapa Agroenergia
Industrialização de água de coco pasteurizada em embalagens plásticas de copo e garrafa	Embrapa Agroindústria de Alimentos
Processo de transformação e aplicação da fibra de caju na indústria de alimentos	Embrapa Agroindústria de Alimentos
Processo validado para obtenção de ovos limpos, apropriado à pequena escala de produção	Embrapa Agroindústria de Alimentos
Melhoria da qualidade do processo de póscolheita do caqui	Embrapa Agroindústria de Alimentos
Beneficiamento da casca de coco verde para produção de fibra e pó	Embrapa Agroindústria Tropical
Controle químico do oídio do cajueiro	Embrapa Agroindústria Tropical
Processo de estabilização da água de coco verde com uso de microfiltração em membranas	Embrapa Agroindústria Tropical
Sorgo BRS 373	Embrapa Agrossilvipastoril
Sorgo Ponta Negra	Embrapa Agrossilvipastoril
Cultivar de capim Capiaçú	Embrapa Agrossilvipastoril
Cultivar de mamona BRS Energia	Embrapa Algodão
Cultivar de algodão BRS 416	Embrapa Algodão
Cultivar de Algodão BRS 500 B2RF	Embrapa Algodão
Cultivar de Gergelim BRS Seda	Embrapa Algodão
Cultivar de açaizeiro BRS Pai d'Égua	Embrapa Amapá

Continua...

Continuação.

Solução tecnológica	Unidade
Fossa séptica biodigestora adaptada para várzeas estuarinas do Rio Amazonas	Embrapa Amapá
Aipim Manteiga	Embrapa Amazônia Ocidental
Desperfilhador por Roto-compressão	Embrapa Amazônia Ocidental
Enxertia de Borbulha em Placa em Cupuaçuzeiro	Embrapa Amazônia Ocidental
BRS Manicoré - Dendê	Embrapa Amazônia Ocidental
BRS conquista (Cultivar de banana)	Embrapa Amazônia Ocidental
BRS Tumucumaque – Cultivar de Feijão-Caupi com Valor Nutritivo para o Amazonas	Embrapa Amazônia Ocidental
BRS 4103 (Variedade de Milho)	Embrapa Amazônia Ocidental
BRS Vitória: nova cultivar de bananeira do subgrupo prata para o agronegócio no Estado do Amazonas	Embrapa Amazônia Ocidental
Trio da produtividade na cultura da mandioca	Embrapa Amazônia Ocidental
BRS Prata Caprichosa	Embrapa Amazônia Ocidental
BRS Saterê (Cultivar de Guaraná)	Embrapa Amazônia Ocidental
Cultivar Pelipita (banana)	Embrapa Amazônia Ocidental
BRS Noçoquém: primeira cultivar de guaranzeiro de reprodução via sementes para cultivo no estado do Amazonas	Embrapa Amazônia Ocidental
Cultivares de palma de óleo do tipo Tenera	Embrapa Amazônia Ocidental
Novas combinações de copas e porta-enxertos para a citricultura amazonense	Embrapa Amazônia Ocidental
BRS Purus	Embrapa Amazônia Ocidental
BRS Jacundá	Embrapa Amazônia Ocidental
Cultivar de Bananeira BRS Pacoua	Embrapa Amazônia Oriental
Manejo Florestal Sustentável	Embrapa Amazônia Oriental
Cultivares de Feijão-caupi	Embrapa Amazônia Oriental
Manejo de Rebrotamentos de Bacurizeiros Nativos	Embrapa Amazônia Oriental
Cultivar de feijão BRS Estilo	Embrapa Arroz e Feijão
Cultivar de feijão BRS FS311	Embrapa Arroz e Feijão
Cultivar de feijão BRS FC415	Embrapa Arroz e Feijão
Cultivar de arroz BRS A704	Embrapa Arroz e Feijão
Cultivar de arroz BRS Catiana	Embrapa Arroz e Feijão
Cultivar de arroz BRS Esmeralda	Embrapa Arroz e Feijão
Cultivar de feijão BRS FC310	Embrapa Arroz e Feijão
Cultivar de feijão BRS FC406	Embrapa Arroz e Feijão
Cultivar de feijão BRS FC402	Embrapa Arroz e Feijão
Cultivar de feijão BRS Esteio	Embrapa Arroz e Feijão
Cultivar de feijão BRS FC104	Embrapa Arroz e Feijão
AssessoNutri - Serviço de Assessoria Nutricional Remota para Pequenos Ruminantes	Embrapa Caprinos e Ovinos
Descarte Orientado de Caprinos e Ovinos	Embrapa Caprinos e Ovinos
Kit de Controle da Verminose em Caprinos e Ovinos	Embrapa Caprinos e Ovinos
Kit de Diagnóstico da CAE (Artrite Encefalite Caprina) em Caprinos Leiteiros	Embrapa Caprinos e Ovinos
Kit Embrapa de Ordenha Manual® para Caprinos Leiteiros	Embrapa Caprinos e Ovinos

Continua...

Continuação.

Solução tecnológica	Unidade
Kit para a Seleção de Cordeiros	Embrapa Caprinos e Ovinos
Paratec - Programa Integrada de Controle das Parasitoses	Embrapa Caprinos e Ovinos
Adubação verde e plantas de cobertura para o Cerrado	Embrapa Cerrados
Recomendações para manejo da compactação do solo em soqueiras de canade-açúcar no cerrado	Embrapa Cerrados
Recomendação do plantio direto para aumento do sequestro de carbono e melhoria da qualidade química e física do solo no Cerrado	Embrapa Cerrados
Recomendações para sistema de plantio direto de cana-de-açúcar no cerrado	Embrapa Cerrados
Recomendações técnicas para manejo conservacionista do solo em sistema plantio direto no Cerrado	Embrapa Cerrados
BioAS tecnologia de bioanálise de solo	Embrapa Cerrados
Cultivares de soja (várias)	Embrapa Cerrados
Cultivares de trigo (várias)	Embrapa Cerrados
Variedade de milho Eldorado BRS 4058	Embrapa Cerrados
Variedade de milho Sol da Manhã BRS 4157	Embrapa Cerrados
Cultivares de cevada irrigada para o cerrado	Embrapa Cerrados
Informações técnicas para trigo e triticale	Embrapa Cerrados
Densidade de semeadura e doses de nitrogênio em cobertura para trigo irrigado no Cerrado	Embrapa Cerrados
Cultivar de forrageira <i>Andropogon gayanus</i> cv. Planaltina	Embrapa Cerrados
Nelore BRGN seleção genética de nelores mochos no cerrado	Embrapa Cerrados
Integração lavoura-pecuária e Integração lavoura-pecuária-floresta no cerrado	Embrapa Cerrados
Manejo orgânico de pastagens para a produção de leite	Embrapa Cerrados
Atlas de morfologia espermática bovina	Embrapa Cerrados
Manejo integrado agrossilvipastoril orgânico para recria de novilhas leiteiras	Embrapa Cerrados
Cultivares de maracujás (várias)	Embrapa Cerrados
Cultivo do maracujá em espaço adensado	Embrapa Cerrados
Cultivo do maracujá em estufa	Embrapa Cerrados
Manejo do solo, nutrição e adubação do maracujazeiro-azedo na região do Cerrado	Embrapa Cerrados
Polinização manual para aumentar a produtividade do maracujazeiro	Embrapa Cerrados
Uso do estresse hídrico controlado para uniformização de florada do cafeeiro irrigado no Cerrado	Embrapa Cerrados
Tecnologia de mudas de maracujazeiro do tipo "mudão"	Embrapa Cerrados
Tecnologia de mudas enxertadas do maracujazeiro-azedo para controle da fusariose	Embrapa Cerrados
Cultivar de lima-ácida Tahiti BRS Passos	Embrapa Cerrados
Tecnologia para indução floral da lima-ácida 'Tahiti' visando à produção na entressafra	Embrapa Cerrados
Cultivares de mandioca de mesa (várias)	Embrapa Cerrados
Cultivares de mandioca de indústria (várias)	Embrapa Cerrados
WebAmbiente	Embrapa Cerrados
Aplicativo AgroPragas Maracujá	Embrapa Cerrados

Continua...

Continuação.

Solução tecnológica	Unidade
Metodologia de valoração indireta de serviços ambientais	Embrapa Cerrados
Sistema web para uso eficiente da água na irrigação no cerrado	Embrapa Cerrados
Processos de produção, formulação, armazenamento e aplicação de fungos entomopatogênicos	Embrapa Cerrados
Cultivar de azevém BRS Ponteio	Embrapa Clima Temperado
Cultivar de batata BRS Ana	Embrapa Clima Temperado
Cultivar de batata BRSIPR Bel	Embrapa Clima Temperado
Cultivar de batata BRS Camila	Embrapa Clima Temperado
Cultivar de cebola BRS Prima	Embrapa Clima Temperado
Cultivar de batata BRS Clara	Embrapa Clima Temperado
Cultivares de pessegueiro para consumo in natura no RS	Embrapa Clima Temperado
Cultivares de pessegueiro para industrialização no RS	Embrapa Clima Temperado
Dados meteorológicos em tempo real	Embrapa Clima Temperado
Dianutri: fertilizante mineral simples fonte de cálcio, magnésio e enxofre	Embrapa Clima Temperado
PlanejArroz: Software para o planejamento do manejo e estimativa da produtividade em arroz irrigado	Embrapa Clima Temperado
Produção de citros sem sementes	Embrapa Clima Temperado
Produção de morangos fora de solo, em sistema recirculante	Embrapa Clima Temperado
Sistema de produção conservacionista em terras baixas baseado em camalhões de base larga	Embrapa Clima Temperado
Sistema sulco-camalhão em terras baixas	Embrapa Clima Temperado
Uso do rolo-facas no preparo do solo pós-colheita de arroz	Embrapa Clima Temperado
Cultivares de amora-preta	Embrapa Clima Temperado
Zoneamento agroclimático do morango para o Rio Grande do Sul	Embrapa Clima Temperado
Cultivar de arroz irrigado BRS Pampa	Embrapa Clima Temperado
Zoneamento agroclimático para a cultura dos citros no Rio Grande do Sul	Embrapa Clima Temperado
Cultivar de arroz irrigado BRS Pampa CL	Embrapa Clima Temperado
Zoneamento agroclimático para o arroz irrigado no Rio Grande do Sul	Embrapa Clima Temperado
Cultivar de arroz irrigado BRS Pampeira	Embrapa Clima Temperado
Zoneamento agroclimático para oliveira no Rio Grande do Sul	Embrapa Clima Temperado
Zoneamento agroclimático para produção de limas-ácidas e de limões no Rio Grande do Sul	Embrapa Clima Temperado
Zoneamento edafoclimático da noqueira-pecã para a região Sul do Brasil	Embrapa Clima Temperado
Subsídios ao manejo florestal em Mato Grosso	Embrapa Florestas
Integração lavoura-pecuária-floresta no estado do Paraná	Embrapa Florestas
Sistema de produção de erva-mate Erva 20	Embrapa Florestas
Projeto "Estradas com Araucárias"	Embrapa Florestas
Manejo integrado de formigas cortadeiras em <i>Pinus</i> e <i>Eucalyptus</i>	Embrapa Florestas
Software Planin - Matte	Embrapa Florestas
Software Planin / Planin pupunha	Embrapa Florestas
Utilização do parasitoide <i>Cleruchoides noackae</i> no controle biológico do percevejo-bronzeado em eucalipto	Embrapa Florestas
SisILPF - Eucalipto	Embrapa Florestas
Centro de Inteligência do Leite	Embrapa Gado de Leite

Continua...

Continuação.

Solução tecnológica	Unidade
Teste de Progênie da Raça Gir Leiteiro	Embrapa Gado de Leite
Teste da eficácia de carrapaticidas para bovinos leiteiros	Embrapa Gado de Leite
Rede de pesquisa e Inovação em Leite-Repil Leite	Embrapa Gado de Leite
Tomate BRS Nagai	Embrapa Hortaliças
Mandioquinha-salsa BRS Catarina 64	Embrapa Hortaliças
Alface BRS Leila	Embrapa Hortaliças
Alface BRS Mediterrânea	Embrapa Hortaliças
Jardim filtrante	Embrapa Instrumentação
Clorador Embrapa	Embrapa Instrumentação
AFSOFT	Embrapa Instrumentação
Qualisolo	Embrapa Instrumentação
Software para análise de fibras e raízes por imagem (SAFIRA)	Embrapa Instrumentação
Software para análise de imagens de cobertura vegetal de solo - SISCOB	Embrapa Instrumentação
Óculos para Inspeção Greening	Embrapa Instrumentação
Sensor Igstat	Embrapa Instrumentação
Detector de prenhez para bovinos e equinos	Embrapa Instrumentação
Variedade de banana BRS Princesa	Embrapa Mandioca e Fruticultura
Porta-enxerto Sunki Tropical	Embrapa Mandioca e Fruticultura
Variedade de banana BRS Pacoua	Embrapa Mandioca e Fruticultura
Variedade de abacaxi BRS Imperial	Embrapa Mandioca e Fruticultura
Rede de produção de manivas de mandioca com qualidade genética e fitossanitária – Reniva	Embrapa Mandioca e Fruticultura
Mandioca BRS Poti Branca	Embrapa Mandioca e Fruticultura
Variedade de banana BRS Platina	Embrapa Mandioca e Fruticultura
Porta-enxerto de citros <i>Flying Dragon</i>	Embrapa Mandioca e Fruticultura
Porta-enxertos Citrandarins (Índio, Riverside e San Diego)	Embrapa Mandioca e Fruticultura
AgroPragas Maracujá - Guia de Identificação e Controle de Pragas do Maracujazeiro	Embrapa Mandioca e Fruticultura
SIMPMamão - Sistema Integrado de Monitoramento de Pragas do Mamoeiro	Embrapa Mandioca e Fruticultura
Variedade de mandioca BRS 420	Embrapa Mandioca e Fruticultura
AgroTag (módulos agrupados) / Software para cliente externo	Embrapa Meio Ambiente
Programa de calibração de pulverização – Gotas / Software para cliente externo	Embrapa Meio Ambiente
Software para Contagem de Esporos Microbianos e Calibração de Suspensão (CALIBRA) / Software para cliente externo	Embrapa Meio Ambiente
BRS Tumucumaque	Embrapa Meio-Norte
Debulhadora de feijão verde	Embrapa Meio-Norte
Milho BRS 4104	Embrapa Milho e Sorgo
Milho BRS 4103	Embrapa Milho e Sorgo
Sorgo BRS 330	Embrapa Milho e Sorgo
Milho BRS 2022	Embrapa Milho e Sorgo
Sorgo BRS 658	Embrapa Milho e Sorgo
Milho BRS Gorutuba	Embrapa Milho e Sorgo
Sorgo BRS 716	Embrapa Milho e Sorgo

Continua...

Continuação.

Solução tecnológica	Unidade
Sorgo BRS 810	Embrapa Milho e Sorgo
Milheto 1502	Embrapa Milho e Sorgo
Milheto 1503	Embrapa Milho e Sorgo
Seguro Defeso - MS	Embrapa Pantanal
Gramados	Embrapa Pecuária Sudeste
App Roda da Reprodução-BovMilk	Embrapa Pecuária Sudeste
Curva de NIRS	Embrapa Pecuária Sudeste
Trevo branco BRS URS Entrevero	Embrapa Pecuária Sul
Cornichão BRS URS Posteiro	Embrapa Pecuária Sul
Mirapasto-Método Integrado de Recuperação de Pastagens	Embrapa Pecuária Sul
Plataforma aquaPLUS	Embrapa Recursos Genéticos e Biotecnologia
Integração lavoura-pecuária-floresta – iLPF – no estado de Rondônia	Embrapa Rondônia
Sistema de produção de arroz de sequeiro em Rondônia	Embrapa Rondônia
Sistema de Produção de Leite para Rondônia	Embrapa Rondônia
Sistema de produção para a cultura do milho em Rondônia	Embrapa Rondônia
Recuperação e práticas sustentáveis de manejo de pastagens	Embrapa Rondônia
Robusta Amazônico Cultivar híbrida de café BRS 3220	Embrapa Roraima
Robusta Amazônico Cultivar híbrida de café BRS 3213	Embrapa Roraima
Robusta Amazônico Cultivar híbrida de café BRS 3210	Embrapa Roraima
Robusta Amazônico Cultivar híbrida de café BRS 3193	Embrapa Roraima
Robusta Amazônico Cultivar híbrida de café BRS 3137	Embrapa Roraima
Sistemas alternativos de cultivo de melancia irrigada para o Cerrado de Roraima	Embrapa Roraima
Cajueiro anão precoce CCP 76	Embrapa Roraima
Cajueiro anão precoce BRS 226	Embrapa Roraima
Cultivar de açaí BRS Pai d'égua	Embrapa Roraima
Cultivar de arroz irrigado para estado de Roraima: BRS Pampeira	Embrapa Roraima
Maracujá Silvestre BRS Sertão Forte	Embrapa Semiárido
Cultivo de Pereira no Vale do São Francisco	Embrapa Semiárido
Controle biológico de praga da Videira	Embrapa Semiárido
Feijão caupi BRS Tapaihum	Embrapa Semiárido
Geoinfo	Embrapa Solos
SIBCS (Sistema Brasileiro de Classificação de Solos)	Embrapa Solos
SIBCTI (Sistema Brasileiro de Classificação de Terras para Irrigação)	Embrapa Solos
Manual de Métodos de Análise de Solos	Embrapa Solos
Manual para identificação de áreas prioritárias para programas de PSA Hídrico	Embrapa Solos
Fertmovel	Embrapa Solos
Técnicas de otimização do cultivo da videira	Embrapa Solos
DRES: Diagnóstico Rápido da Estrutura do Solo	Embrapa Solos
Sistema de tratamento de efluentes da suinocultura - SISTRATES	Embrapa Suínos e Aves
SGAS: Gestão ambiental de granjas de suínos	Embrapa Suínos e Aves
App DiagSui: Diagnóstico laboratorial em suinocultura	Embrapa Suínos e Aves

Continua...

Continuação.

Solução tecnológica	Unidade
Relação umidade/proteína nas carcaças e nos cortes de frangos de corte (PORTARIA Nº 557, DE 30 DE MARÇO DE 2022)	Embrapa Suínos e Aves
App Custo Fácil – Suinocultura a avicultura de corte	Embrapa Suínos e Aves
SIMAF – Sistema de informação de manejo da fauna (manejo de Javali)	Embrapa Suínos e Aves
Central de inteligência de aves e suínos - CIAS	Embrapa Suínos e Aves
Práticas de biossegurança mínima para granjas de suínos que produzem animais para abate	Embrapa Suínos e Aves
Abatedouros modulares para abate de animais de produção	Embrapa Suínos e Aves
GeoWeb Inclusão Produtiva no seu Município	Embrapa Territorial
SomaBrasil	Embrapa Territorial
Banco de dados climáticos do Brasil	Embrapa Territorial
Sistema de Inteligência Territorial Estratégica da Macrologística Agropecuária Brasileira (SITE M-Log)	Embrapa Territorial
Análise de contexto territorial das áreas destinadas à preservação da vegetação nativa com base no Cadastro Ambiental Rural (CAR)	Embrapa Territorial
Satélites de Monitoramento	Embrapa Territorial
Fauna de Campinas	Embrapa Territorial
Cultivares de aveia preta	Embrapa Trigo
Cereais de inverno na integração lavoura-pecuária	Embrapa Trigo
Cultivares de centeio	Embrapa Trigo
Cultivares de cevada	Embrapa Trigo
Cultivares de soja	Embrapa Trigo
Cultivares de trigo	Embrapa Trigo
Cultivares de triticale	Embrapa Trigo
Zoneamento agroclimático para o trigo	Embrapa Trigo
Sistema de produção para centeio	Embrapa Trigo
Sistema de produção para cevada	Embrapa Trigo
Informações técnicas para trigo e triticale (interinstitucional)	Embrapa Trigo
Uva BRS Melodia	Embrapa Uva e Vinho
Aplicativo Uzum-UVA para diagnóstico de doenças, pragas e distúrbios fisiológicos da videira usando celulares e tablets	Embrapa Uva e Vinho
Taça do Espumante Brasileiro	Embrapa Uva e Vinho
Uva BRS Núbia	Embrapa Uva e Vinho
Indicações de Procedência de Vinhos	Embrapa Uva e Vinho

# Apêndice B

## Soluções tecnológicas para metas de adoção e impacto

Solução tecnológica	Unidade
Recomendação Modelo Digital de Exploração Florestal (MODEFLORA) na Amazônia	Embrapa Acre
Recomendação de aplicação de fungicidas para controle químico da Sigatoka-negra na produção de banana na Amazônia Ocidental	Embrapa Acre
Recomendação do Amendoim forrageiro ( <i>Arachis pintoi</i> ) em pastagens no Acre	Embrapa Acre
Boas práticas para a produção de castanha-da-Amazônia em florestas naturais da Amazônia	Embrapa Acre
Recomendação do Abacaxi BRS RBO para o Estado do Acre	Embrapa Acre
Aplicativo Roda da Reprodução - Programa Balde Cheio	Embrapa Agricultura Digital
Agritempo - Sistema de Monitoramento Agrometeorológico	Embrapa Agricultura Digital
ZARC - Zoneamento Agrícola de Risco Climático	Embrapa Agricultura Digital
Ainfo - Sistema para Automação de Bibliotecas e Recuperação da Informação	Embrapa Agricultura Digital
GeolInfo – Infraestrutura de Dados Espaciais	Embrapa Agricultura Digital
VannaPLUS Parentesco	Embrapa Agricultura Digital
Coinoculação na cultura da soja	Embrapa Agrobiologia
BRS Princesa – Variedade de Bananeira tipo 'Maçã'	Embrapa Agrobiologia
Fixação Biológica do Nitrogênio na Cultura da Soja do Cerrado	Embrapa Agrobiologia
Cultivar de Abacaxi BRS Imperial	Embrapa Agrobiologia
Tropicalização da canola	Embrapa Agroenergia
Cultivo de macaúba consorciado com produção de alimentos	Embrapa Agroenergia
Industrialização de água de coco pasteurizada em embalagens plásticas de copo e garrafa	Embrapa Agroindústria de Alimentos
Processo de transformação e aplicação da fibra de caju na indústria de alimentos	Embrapa Agroindústria de Alimentos
Processo validado para obtenção de ovos limpos, apropriado à pequena escala de produção	Embrapa Agroindústria de Alimentos
Melhoria da qualidade do processo de pós-colheita do caqui	Embrapa Agroindústria de Alimentos
Clones de cajueiro-anão	Embrapa Agroindústria Tropical
Pós-colheita de pedúnculos de cajueiro para caju de mesa	Embrapa Agroindústria Tropical
Processamento industrial de castanha-de-caju	Embrapa Agroindústria Tropical
Conservação de água de coco por métodos combinados	Embrapa Agroindústria Tropical
Clones de acerola	Embrapa Agroindústria Tropical
Fibra desidratada de caju para utilização em produtos alimentícios	Embrapa Agroindústria Tropical
Consórcio de Milho Safrinha com Braquiária	Embrapa Agropecuária Oeste
MIP Soja	Embrapa Agropecuária Oeste
Cultivar Capim Elefante BRS Capiaçú	Embrapa Agropecuária Oeste

Continua...

Continuação.

Solução tecnológica	Unidade
Cultivar Mandioca BRS CS01	Embrapa Agropecuária Oeste
Sorgo BRS 373	Embrapa Agrossilvipastoril
Sorgo Ponta Negra	Embrapa Agrossilvipastoril
Caupi cv. Nova Era	Embrapa Agrossilvipastoril
Caupi cv. Tumucumaque	Embrapa Agrossilvipastoril
Sistema de Produção de Caupi	Embrapa Agrossilvipastoril
Atualização tecnológica e avaliação de impactos para o fortalecimento da cafeicultura no Mato Grosso	Embrapa Agrossilvipastoril
Cultivar de gergelim BRS Anahi	Embrapa Algodão
Cultivares BRS de amendoim para sistemas produtivos no Brasil	Embrapa Algodão
Cultivar de algodão BRS 600 B3RF	Embrapa Algodão
Plantas de cobertura para a semeadura direta do algodão no Cerrado brasileiro	Embrapa Algodão
Trio da produtividade da mandioca	Embrapa Amapá
Manejo sustentável de açaizais nativos para produção de frutos na Amazônia Oriental	Embrapa Amapá
Cultivar de Açaizeiro “BRS Pará”	Embrapa Amapá
Manejo de açaizais de grotas	Embrapa Amapá
BRS Maués - Cultivar de guaranazeiro	Embrapa Amazônia Ocidental
Tecnologias para a produção de café canéfora no Sudoeste da Amazônia	Embrapa Amazônia Ocidental
Produção intensiva de tabaqui em tanques escavados com aeração	Embrapa Amazônia Ocidental
BRS Pará – Cultivar de açaizeiro	Embrapa Amazônia Ocidental
Trio da Produtividade da cultura da mandioca	Embrapa Amazônia Ocidental
Manejo Sustentável de Açaizais Nativos para produção de Frutos na Amazônia Oriental	Embrapa Amazônia Oriental
Cultivar de cupuaçuzeiro BRS Carimbó	Embrapa Amazônia Oriental
Cultivar de açaizeiro “BRS Pará”	Embrapa Amazônia Oriental
Trio da Produtividade na Cultura da Mandioca	Embrapa Amazônia Oriental
Manejo de Abelhas Nativas, em caixas racionais, para desenvolvimento da Meliponicultura na Amazônia	Embrapa Amazônia Oriental
Cultivar de açaizeiro BRS Pai d’Égua	Embrapa Amazônia Oriental
Cultivo da pimenteira-do-reino com tutor vivo de gliricídia	Embrapa Amazônia Oriental
Cultivar de arroz irrigado BRS Pampa CL	Embrapa Arroz e Feijão
Cultivar de arroz irrigado BRS A706 CL	Embrapa Arroz e Feijão
Cultivar de feijão preto BRS FP403	Embrapa Arroz e Feijão
Cultivar de arroz de terras altas BRS A502	Embrapa Arroz e Feijão
Bioinseticida à base de <i>Cordyceps javanica</i> para controle biológico de mosca-branca ( <i>Lalguard Java</i> )	Embrapa Arroz e Feijão
Cultivar IPR 100	Embrapa Café
Cultivar IAC 125 RN	Embrapa Café
Cultivar Topázio MG 1190	Embrapa Café
Técnica Embrapa de Inseminação Artificial Transcervical em Caprinos	Embrapa Caprinos e Ovinos
Terminação de Cordeiros em Confinamento	Embrapa Caprinos e Ovinos

Continua...

Continuação.

Solução tecnológica	Unidade
Enriquecimento do estrato herbáceo da caatinga com capim buffel ( <i>Cenchrus ciliaris</i> ) para a criação de caprinos e ovinos	Embrapa Caprinos e Ovinos
Produção de Queijos de Leite de Cabra	Embrapa Caprinos e Ovinos
Manipulação da Caatinga para Fins Pastoris	Embrapa Caprinos e Ovinos
Programa de Melhoramento Genético para Caprinos Leiteiros - Capragene®	Embrapa Caprinos e Ovinos
Sistema de Produção Agrossilvipastoril para a Região da Caatinga – SAF	Embrapa Caprinos e Ovinos
Fixação biológica de nitrogênio na soja	Embrapa Cerrados
Coinoculação na cultura da soja	Embrapa Cerrados
Redução da quantidade de sementes de soja	Embrapa Cerrados
Cultivar de maracujá azedo BRS GA1	Embrapa Cerrados
Cultivar de maracujá azedo BRS SC1	Embrapa Cerrados
Cultivar de maracujá azedo BRS RC	Embrapa Cerrados
Teste de desempenho de touros jovens	Embrapa Cerrados
Boi-safrinha em regiões de Cerrado	Embrapa Cerrados
Uso de remineralizadores no manejo do solo	Embrapa Cerrados
Recuperação de Pastagens Degradadas	Embrapa Cerrados
Cultivar Marandu	Embrapa Cerrados
ILPF na região do DF e GO	Embrapa Cerrados
Cultivar de maracujá silvestre BRS PC	Embrapa Cerrados
Cultivar de maracujá silvestre BRS SF	Embrapa Cerrados
Cultivar de maracujá doce BRS MC	Embrapa Cerrados
Gesso no sistema soja milho no Cerrado	Embrapa Cerrados
Calcário no sistema soja milho no Cerrado	Embrapa Cerrados
Fosfatagem a lanço no Cerrado	Embrapa Cerrados
Fosfatagem corretiva no Cerrado	Embrapa Cerrados
Cultivar de trigo BRS 404	Embrapa Cerrados
Cultivar de trigo BRS 264	Embrapa Cerrados
Cultivar de trigo BRS 254	Embrapa Cerrados
Cultivar de soja BRS 7380 RR	Embrapa Cerrados
Cultivar de soja BRS 8381	Embrapa Cerrados
ILPF na região do MATOPIBA	Embrapa Cerrados
Cultivo da amoreira-preta	Embrapa Clima Temperado
Cultivar de batata BRS F63 Camila	Embrapa Clima Temperado
Sistema de alerta da mosca-das-frutas do pessegueiro	Embrapa Clima Temperado
Cultivar de Arroz BRS Pampa CL	Embrapa Clima Temperado
Desenvolvimento de cultivares de pêssego de conserva para o Rio Grande do Sul	Embrapa Clima Temperado
Capim-elefante cultivar BRS Kurumi	Embrapa Clima Temperado
Capim-elefante cultivar BRS Capiáçu	Embrapa Clima Temperado
Sisteminha Embrapa/UFU/FAPEMIG	Embrapa Cocais
Integração Lavoura Pecuária Floresta	Embrapa Cocais
Balde Cheio	Embrapa Cocais

Continua...

Continuação.

Solução tecnológica	Unidade
Manejo integrado da Vespa da madeira ( <i>Sirex noctilio</i> ) em povoamentos de pinus	Embrapa Florestas
SisEucalipto - Software para gestão e manejo de precisão de plantações de eucalipto	Embrapa Florestas
<i>Eucalyptus benthamii</i> - tolerante a geadas severas	Embrapa Florestas
Metodologia para controle biológico da broca da erva-mate - Bovemax	Embrapa Florestas
Inovações tecnológicas para o sistema de produção de pupunha e para a agroindústria do palmito no litoral do Estado do Paraná	Embrapa Florestas
Sistemas Agroflorestais – SAFs – análise financeira e manejo (análise preliminar dos dados)	Embrapa Florestas
Programa de Melhoramento genético da raça Girolando	Embrapa Gado de Leite
Capim Elefante cultivar BRS Capiçu	Embrapa Gado de Leite
Capim Elefante cultivar BRS Kurumi	Embrapa Gado de Leite
Sistema de produção e multiplicação de alho-semente livre de vírus	Embrapa Hortaliças
Grão-de-bico BRS Aleppo	Embrapa Hortaliças
Mandioquinha-salsa Amarela de Senador Amaral	Embrapa Hortaliças
Batata BRS Camila	Embrapa Hortaliças
AGLIBS – Análise Fotônica dos nutrientes essenciais para nutrição das plantas	Embrapa Instrumentação
Derrixa de café: método alternativo de colheita	Embrapa Instrumentação
Fossa Séptica Biodigestora	Embrapa Instrumentação
Nanoemulsão de Cera de Carnaúba para Aplicação em Frutos	Embrapa Instrumentação
Diagnóstico de solos para controle de patógenos em algodão	Embrapa Instrumentação
Método para medição do teor de Óleo de Palma (Dendê) por RMN	Embrapa Instrumentação
Variedade de banana BRS Princesa	Embrapa Mandioca e Fruticultura
Variedade de abacaxi: BRS Imperial	Embrapa Mandioca e Fruticultura
Variedade de banana: BRS Platina	Embrapa Mandioca e Fruticultura
Porta-enxerto de citros: Flying Dragon	Embrapa Mandioca e Fruticultura
Variedade de mandioca BRS CS 01	Embrapa Mandioca e Fruticultura
RenovaCalc: calculadora do índice de intensidade de carbono do RenovaBio	Embrapa Meio Ambiente
Mitigação à seca por bactérias benéficas	Embrapa Meio Ambiente
Técnicas de sistemas de produção integrados: Integração lavoura e pecuária em São Paulo	Embrapa Meio Ambiente
PAQLF Programa de análise de qualidade de Laboratórios de Fertilidade do Solo	Embrapa Meio Ambiente
Sistema de produção de feijão caupi	Embrapa Meio-Norte
BRS Tumucumaque	Embrapa Meio-Norte
BRS Nova Era	Embrapa Meio-Norte
Debulhadora de feijão verde	Embrapa Meio-Norte
Sisteminha Embrapa/UFU/FAPEMIG	Embrapa Meio-Norte
Integração Lavoura Pecuária e Floresta - ILPF	Embrapa Meio-Norte
Cultivar de Sorgo granífero BRS 373	Embrapa Milho e Sorgo
Cultivar de Milho Verde BRS 3046	Embrapa Milho e Sorgo
Cultivar de Sorgo BRS Ponta Negra	Embrapa Milho e Sorgo

Continua...

Continuação.

Solução tecnológica	Unidade
Mini-Barragens de Contenção de Águas Superficiais de Chuvas - Barraginhas	Embrapa Milho e Sorgo
Defensivos Biológicos para Controle de Lagartas no Milho	Embrapa Milho e Sorgo
Inoculantes Solubilizadores de Fosfato	Embrapa Milho e Sorgo
Imunoterápico PittiumVac	Embrapa Pantanal
Redução da relação touro:vaca nos rebanhos do Pantanal	Embrapa Pantanal
Técnicas aplicadas ao sistema de produção do Pantanal	Embrapa Pantanal
Tilápia Gift Melhorada	Embrapa Pantanal
Formação de pastagens no Pantanal	Embrapa Pantanal
Guandu BRS Mandarin	Embrapa Pecuária Sudeste
Aplicativo Roda da Reprodução	Embrapa Pecuária Sudeste
Balde Cheio	Embrapa Pecuária Sudeste
Integração Lavoura Pecuária - SP	Embrapa Pecuária Sudeste
Cultivar de capim-sudão BRS Estribo	Embrapa Pecuária Sul
Melhoramento genético para gerar bovinos com predição genômica para resistência ao carrapato	Embrapa Pecuária Sul
Pampa Plus: programa de melhoramento genético para bovinos de corte	Embrapa Pecuária Sul
Aplicador seletivo de herbicida campo limpo	Embrapa Pecuária Sul
Introdução do gene Booroola em rebanhos ovinos	Embrapa Pecuária Sul
ABC Corte	Embrapa Pesca e Aquicultura
Trio da produtividade da cultura da mandioca	Embrapa Pesca e Aquicultura
ILP- Integração Lavoura-Pecuária	Embrapa Pesca e Aquicultura
Sisteminha Embrapa	Embrapa Pesca e Aquicultura
Balde Cheio	Embrapa Pesca e Aquicultura
VannaPLUS	Embrapa Recursos Genéticos e Biotecnologia
TilaPLUS	Embrapa Recursos Genéticos e Biotecnologia
Cultivar de Arroz A706 CL	Embrapa Recursos Genéticos e Biotecnologia
Cultivar de Arroz Pampa CL	Embrapa Recursos Genéticos e Biotecnologia
Tecnologias para produção de café canéfora (conilon e robusta) no Sudoeste da Amazônia	Embrapa Rondônia
Tecnologias para produção de café canéfora (conilon e robusta) em Mato Grosso	Embrapa Rondônia
Balde Cheio	Embrapa Rondônia
Ferramentas epidemiológicas para definição de estratégias visando à melhoria da qualidade do leite em Rondônia	Embrapa Rondônia
Sistema de produção da melancia na região centro-norte de Roraima	Embrapa Roraima
Sistemas Agroflorestais com ênfase em Fruticultura com Agricultores Familiares em Caroebe	Embrapa Roraima
Cultivar de Açaizeiro "BRS Pará"	Embrapa Roraima
Produção intensiva de tabaqui em tanques escavados com aeração	Embrapa Roraima
Cultivar de Banana tipo maçã: BRS Princesa	Embrapa Roraima
Produção Integrada de Manga	Embrapa Semiárido
Produção Integrada de Uva Fina de Mesa	Embrapa Semiárido
Cultivar de Porta Enxerto BRS Guaraçá	Embrapa Semiárido

Continua...

Continuação.

Solução tecnológica	Unidade
Cultivar de Feijão Caupi BRS Pujante	Embrapa Semiárido
Cultivar de Cebola BRS Alfa São Francisco	Embrapa Semiárido
Fixação Biológica de Nitrogênio na cultura de soja	Embrapa Soja
Cultivar de Soja BRS 1064 IPRO	Embrapa Soja
Coinoculação na cultura da soja	Embrapa Soja
Cultivar de soja BRS 8381	Embrapa Soja
Cultivar de soja BRS 284	Embrapa Soja
Manejo Integrado de Pragas da Soja (MIP-Soja)	Embrapa Soja
Cultivar de soja BRS 511	Embrapa Soja
Redução da quantidade de sementes de soja na lavoura	Embrapa Soja
PAQLF – Programa de Avaliação da Qualidade dos Laboratórios de Fertilidade do Solo	Embrapa Solos
Fertmovel – Laboratório Móvel de Análise de Solos	Embrapa Solos
GeoInfo - Plataforma de dados espaciais da Embrapa	Embrapa Solos
Barragem Subterrânea: uma opção de sustentabilidade para o semiárido do Nordeste	Embrapa Solos
Zoneamento de áreas potenciais para a implantação de barragens subterrâneas (ZonBarragem)	Embrapa Solos
Tomatec – Tomatec em cultivo sustentável	Embrapa Solos
Apoio da Embrapa na implementação da política pública do sistema drawback na cadeia de frangos de corte no Brasil	Embrapa Suínos e Aves
Poedeira colonial Embrapa 051	Embrapa Suínos e Aves
Modernização do Sistema de Inspeção (SIF) de suínos no Brasil	Embrapa Suínos e Aves
Uso de cereais de inverno na alimentação de suínos e aves	Embrapa Suínos e Aves
Milho BRS Gorutuba	Embrapa Tabuleiros Costeiros
Armadilha tipo PET para captura dos adultos da broca-do-olho do coqueiro ( <i>Rhynchophorus palmarum</i> )	Embrapa Tabuleiros Costeiros
Híbrido de Coco BRS 001	Embrapa Tabuleiros Costeiros
Zoneamento Agrícola de Risco Climático para o Milho em Sergipe	Embrapa Tabuleiros Costeiros
GeoInfo – Infraestrutura de Dados Espaciais da Embrapa (Externo - GeoNetwork)	Embrapa Territorial
GeoMatopiba: Inteligência Territorial Estratégica para Matopiba	Embrapa Territorial
SITE Aquicultura - Sistema de Inteligência Territorial Estratégica da Aquicultura Brasileira	Embrapa Territorial
MonitoraOeste: ambiente de gestão (Web) para o aplicativo de alerta de pragas e doenças para o Oeste da Bahia	Embrapa Territorial
BRS 5804RR	Embrapa Trigo
BR Reponte	Embrapa Trigo
BRS Entressafras	Embrapa Trigo
Uso de cereais de inverno na alimentação de suínos e aves	Embrapa Trigo
CROPS – Sistema de prognóstico das doenças da videira: Módulo Míldio	Embrapa Uva e Vinho
Cultivar apirênica BRS-Vitória no Semiárido	Embrapa Uva e Vinho
Sistema de Produção de Uva Niágara (SP e MG)	Embrapa Uva e Vinho



MINISTÉRIO DA  
AGRICULTURA E  
PECUÁRIA

