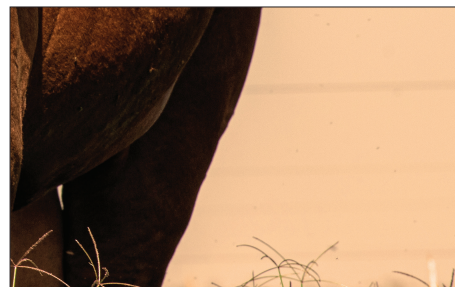
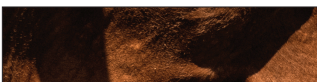
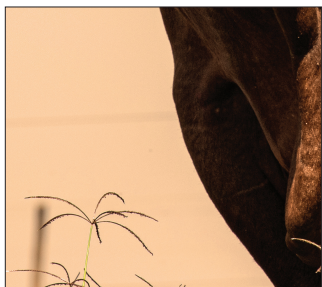
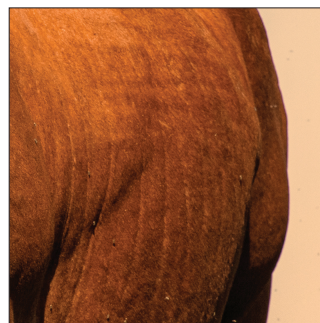
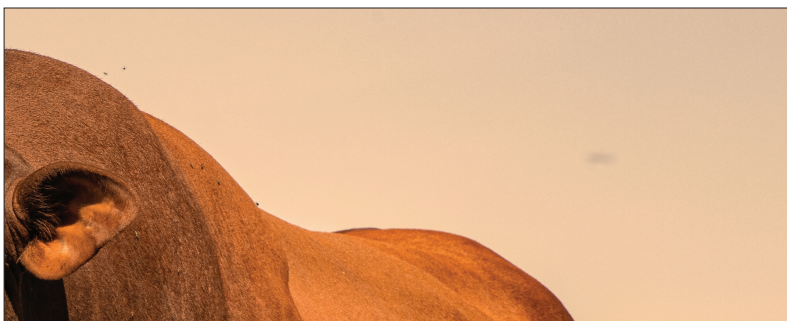


Avaliação genômica e resultados para
características Slick e Dupla Musculatura de
touros da raça Senepol – Edição 2023



**Empresa Brasileira de Pesquisa Agropecuária
Embrapa Gado de Corte
Ministério da Agricultura e Pecuária**

DOCUMENTOS 315

Avaliação genômica e resultados para características Slick e Dupla Musculatura de touros da raça Senepol – Edição 2023

*Gilberto Romeiro de Oliveira Menezes
Raphael Rodrigues Katsuragi
Ernesto Ferreira dos Santos Junior
Ivan Carvalho Filho
Paulo Roberto Costa Nobre
Maury Dorta de Souza Junior
Andréa Alves do Egito
Fabiane Siqueira
Andrea Gondo*

Embrapa Gado de Corte
Campo Grande, MS
2023

Exemplares desta publicação podem ser adquiridos na:

Embrapa Gado de Corte
Av. Rádio Maia, 830, Zona Rural, Campo Grande, MS,
79106-550, Campo Grande, MS
Fone: (67) 3368 2000
Fax: (67) 3368 2150
www.embrapa.br
www.embrapa.br/fale-conosco/sac

Comitê Local de Publicações
da Embrapa Gado de Corte

Presidente
Rodrigo Amorim Barbosa

Secretário-Executivo
Rodrigo Carvalho Alva

Membros
Alexandre Romeiro de Araújo, Davi José
Bungenstab, Fabiane Siqueira, Gilberto
Romeiro de Oliveira Menezes, Luiz Orcício
Fialho de Oliveira, Marcelo Castro Pereira,
Mariane de Mendonça Vilela, Marta Pereira
da Silva, Mateus Figueiredo Santos, Vanessa
Felipe de Souza

Supervisão editorial
Rodrigo Carvalho Alva

Revisão de texto
Rodrigo Carvalho Alva

Tratamento das ilustrações
Rodrigo Carvalho Alva

Projeto gráfico da coleção
Carlos Eduardo Felice Barbeiro

Editoração eletrônica
Rodrigo Carvalho Alva

Foto da capa
Gramma Senepol

1ª edição
Publicação digitalizada (2023)

Todos os direitos reservados.

A reprodução não autorizada desta publicação, no todo ou em parte,
constitui violação dos direitos autorais (Lei nº 9.610).

Dados Internacionais de Catalogação na Publicação (CIP)

Embrapa Gado de Corte

Avaliação genômica e resultados para características Slick e Dupla musculatura
de touros da raça Senepol : edição 2023 / Gilberto Romeiro de Oliveira
Menezes, [et al.]. – Campo Grande, MS : Embrapa Gado de Corte, 2023.
PDF (109 p.) : il. color, - (Documentos / Embrapa Gado de Corte, ISSN 1983-
974X ; 315).

1. Gado de corte. 2. Gene. 3. Genética animal. 4. Melhoramento genético
animal. 5. Touro. I. Menezes, Gilberto Romeiro de Oliveira. II. Katsuragi, Raphael
Rodrigues. III. Nobre, Paulo Roberto Costa. IV. Souza Júnior, Maury Dorta de. V.
Egito, Andréa Alves do. VI. Siqueira, Fabiane. VII. Gondo, Andrea. VIII. Série.

CDD 636.213

Autores

Gilberto Romeiro de Oliveira Menezes

Zootecnista, doutor em Genética e Melhoramento – UFV, pesquisador da Embrapa Gado de Corte, Campo Grande, MS.

Raphael Rodrigues Katsuragi

Analista de Sistemas, graduado em Ciência da Computação – UFMS, Analista do Programa Embrapa de Melhoramento de Gado de Corte – Geneplus, Campo Grande, MS.

Ernesto Ferreira dos Santos Junior

Analista de Sistemas, graduado em Engenharia da Computação – UFMS, Analista do Programa Embrapa de Melhoramento de Gado de Corte – Geneplus, Campo Grande, MS.

Ivan Carvalho Filho

Biólogo e Zootecnista, doutor em Genética e Melhoramento Animal - UNESP/University of Guelph/UGA, Geneticista do Programa Embrapa de Melhoramento de Gado de Corte – Geneplus, Campo Grande, MS.

Paulo Roberto Costa Nobre

Zootecnista, doutor em Genética e Melhoramento – UFV/UGA, gestor do Programa Embrapa de Melhoramento de Gado de Corte – Geneplus, Campo Grande, MS.

Maury Dorta de Souza Junior

Médico-veterinário, mestre em Ciência Animal – UFMS, coordenador de ações e produtos raças Taurinas e Compostas do Programa Embrapa de Melhoramento de Gado de Corte – Geneplus, Campo Grande, MS.

Andréa Alves do Egito

Médica-veterinária, doutora em Ciências Biológicas (Biologia Molecular) pela Universidade de Brasília, pesquisadora da Embrapa Gado de Corte, Campo Grande, MS.

Fabiane Siqueira

Bióloga, doutora em Ciências Biológicas (Genética) pela UNESP/Botucatu, pesquisadora da Embrapa Gado de Corte, Campo Grande, MS.

Andrea Gondo

Analista de Sistemas, mestre em Computação Aplicada – UFMS, Analista da Embrapa Gado de Corte, Campo Grande, MS.

Sumário

Introdução.....	7
Dados analisados.....	8
Resultados.....	10
Outros conceitos importantes.....	13
Resultados genômicos para características Slick e Dupla Musculatura	16
Agradecimentos.....	19
Referências	20
Anexos.....	21

Introdução

Este documento apresenta os resultados da avaliação genética genômica de touros da raça Senepol, produzido pelo Programa Embrapa de Melhoramento de Gado de Corte – Geneplus, no ano de 2023.

O Programa Embrapa Geneplus se caracteriza por ser uma tecnologia de prestação de serviços que assessora o criador na definição, implementação e na utilização dos recursos genéticos do seu rebanho com o objetivo de maximizar a sua produção. A tecnologia foi assim definida e se caracteriza pela interação permanente dos Técnicos do Programa e das Fazendas assistidas. O conceito da equipe técnica do Programa é de que a prática de melhoramento não se conclui com a avaliação genética. É necessário delinear um plano adequado de trabalho e, principalmente aplicar os resultados, corrigindo sempre que necessário.

Nesta oportunidade, foram avaliados 2.909 reprodutores da raça Senepol. Alguns touros desta relação poderão estar mortos, mas contribuíram, positivamente ou negativamente, em algum momento no estágio atual de um ou outro rebanho. Além disso, por se tratar de um Programa de Melhoramento Genético às Fazendas é necessário fazer uma avaliação mais ampla possível, de modo a proporcionar informações sobre muitos touros até então desconhecidos, ou que, porventura, foram ou estão sendo utilizados em um só rebanho. Vale esclarecer que o número de filhos não constituiu razão para exclusão de qualquer touro na análise.

Estão publicados aqui os resultados das avaliações genéticas de 321 touros, com acurácia mínima de 40% para DEPs de peso à desmama (PD) e/ou peso ao sobreano (PS), e de mais 109 touros jovens, nascidos a partir de 2018, TOP 0,1 a 25% para o Índice de Qualificação Genética – IQG. As duas tabelas estão em ordem decrescente de IQG. Além disso, as informações genômicas relativas às características SLICK e Dupla Musculatura que conferem, respectivamente, a tolerância ao calor e o aumento da massa muscular, seguem apresentadas em tabela separada, ordenada alfabeticamente pelo nome dos 433 touros avaliados.

No Portal do Programa Embrapa Geneplus: <http://www.geneplus.com.br>, é possível consultar o sumário de touros na opção Sumários, ou diretamente em <https://gppluson.geneplus.com.br>. Também está disponível gratuitamente

nas lojas de aplicativos o Sumário de Touros Senepol para instalação. Em todas estas opções é possível consultar o sumário completo, com todos os touros, e suas estimativas das DEPs e acurácias, genealogia, IQG, período de nascimento, número de filhos, entre outras informações.

Aos usuários da Tecnologia Geneplus são disponibilizados, anualmente, os Resultados da Avaliação Genética Genômica das Matrizes e dos Produtos pertencente ao seu rebanho, além dos resultados de todos os Touros.

Dados analisados

A base de dados que constitui este documento inclui dados de indivíduos nascidos no período de 1980 a 2023. Os dados de genealogia foram provenientes da Associação Brasileira dos Criadores de Bovinos Senepol (ABCB Senepol). Já os dados fenotípicos, foram oriundos do banco de dados do Programa Embrapa Geneplus construído a partir de dados coletados nas fazendas participantes do Programa e em testes de desempenho. Dados genotípicos de 6.261 animais foram utilizados nas análises, os quais são provenientes de genotipagens realizadas pela ABCB Senepol e Embrapa. As genotipagens foram realizadas no GGP Bovine 50k e 100k da Neogen.

Após análises de consistência, totalizaram 86.612 animais com observações relacionadas às diversas características avaliadas. Esses animais referem-se a uma população de 262.774 animais da raça Senepol, sendo 2.909 touros, 47.868 matrizes e 211.993 produtos (106.484 machos e 105.509 fêmeas).

Foram consideradas válidas as informações provenientes de animais sadios e filhos de touros e vacas com idades conhecidas. Nesta avaliação, além do regime a pasto, tradicionalmente considerado, foram incluídos, também, os regimes de criação semi-estabulado e estabulado com as suas respectivas opções de suplementações, em função do considerável número de informações válidas verificado nestes regimes.

Metodologia

Para a avaliação genética genômica foi utilizada a Metodologia de Modelos Mistos (Henderson, 1953), sendo adotado o Modelo Animal, considerando

características múltiplas. Para a predição dos valores genéticos genômicos e acurácias foi utilizado o software BLUPF90 (Misztal et al., 2002), cujo uso foi autorizado no âmbito de colaboração técnica com a Dra. Daniela Lourenço, da University of Georgia, EUA. As informações de marcadores moleculares (Single Nucleotide Polymorphisms – SNPs) foram incluídas com a utilização da metodologia “Single-Step”, proposta por Misztal et al., (2009), Legarra et al. (2009) e Aguilar et al. (2010).

As características consideradas neste sumário foram: pesos ao nascer (PN), à fase materna (P120), à desmama (PD) e ao sobreano (PS), ganho pós-desmama (GPD), perímetro escrotal ao sobreano (PES), escores de conformação frigorífica à desmama (CFD), e ao sobreano (CFS), área de olho de lombo por ultrassonografia (AOL), espessura de gordura subcutânea por ultrassonografia (EGS), marmoreio por ultrassonografia (MAR), além do consumo alimentar residual (CAR). Os pesos (P120 e PD), foram ajustados, dentro do grupo de contemporâneos, para as idades padrão de 120 e 240 dias, respectivamente. Da mesma forma, o escore de Conformação Frigorífica à Desmama (CFD), foi igualmente ajustado para a idade padrão definida. As medidas ao sobreano (PS, CFS, PES, AOL, EGS, MAR e CAR) foram ajustadas em função da idade dos animais no grupo contemporâneo.

Para os animais com o PD conhecido, o PS foi calculado com base no ganho pós-desmama (GPD) ajustado por grupo de contemporâneos. Para aqueles animais com o PD desconhecido, o PS foi calculado considerando a diferença média entre as taxas dos ganhos pré e pós-desmama de animais que apresentaram PD e PS válidos. O ganho pós-desmama (GPD) foi calculado pela diferença entre os pesos ajustados à desmama e ao sobreano, sendo válido o PD apenas de produtos que não são provenientes de fertilização *in vitro* (FIV) ou transferência de embrião (TE).

Foi utilizado nestas análises o modelo animal completo, considerando-se a matriz de parentesco entre os animais. Para PN, P120, PD e CFD incluíram-se os efeitos aleatórios genético aditivo direto, genético aditivo materno e de ambiente permanente materno; para as demais características excluíram-se os efeitos maternos. Como efeitos fixos, foram adotados grupo contemporâneo e classe de idade da vaca/sexo do produto (somente para PN, P120, PD e CFD). Considerou-se, para todas as características, como covariáveis a idade do animal na data da medida (linear e quadrática) e a consanguinidade

(linear). Na formação dos grupos contemporâneos foram considerados os efeitos de sexo, do ano e época de nascimento (1=janeiro a março; 2=abril a junho; 3=julho a setembro; 4=outubro a dezembro) da progênie, da fazenda na qual foi criada, do regime alimentar, do grupo de manejo, da data da medida, do grupo genético do produto e se o animal é produto de FIV ou TE.

As DEPs foram estimadas para as seguintes características:

- Peso ao nascer (efeito direto), expressa em kg;
- Peso à fase materna (efeito materno e total materno), expressa em kg;
- Peso à desmama (efeito direto e total materno), expressa em kg;
- Peso ao sobreano (efeito direto), expressa em kg;
- Ganho de peso pós-desmama (efeito direto), expressa em kg;
- Escore de Conformação frigorífica à desmama (efeito direto), expressa na escala de 1 a 6;
- Escore de Conformação frigorífica ao sobreano (efeito direto), expressa na escala de 1 a 6;
- Perímetro escrotal ao sobreano (efeito direto), expressa em cm;
- Área de olho de lombo ao sobreano (efeito direto), expressa em cm²;
- Espessura de gordura subcutânea ao sobreano (efeito direto), expressa em mm;
- Marmoreio (efeito direto), expresso em %;
- Consumo alimentar residual (efeito direto), expresso em kg/dia.

Resultados

Na Tabela 1 são apresentadas as médias e desvios-padrão das características de crescimento: pesos calculados ao nascer (PN), à fase materna (P120), à desmama (PD) e ao sobreano (PS), e o ganho pós-desmama (GPD), de acordo com o sexo.

Na Tabela 2 são apresentadas as médias e desvios-padrão para a característica: perímetro escrotal ao sobreano (PES).

Tabela 1. Médias e desvios-padrão dos pesos calculados (kg) ao nascer (PN), à fase materna (P120), à desmama (PD) e ao sobreano (PS) e o ganho de peso (kg no período) pós-desmama (GPD), de acordo com o sexo de animais da raça Senepol.

Característica	Geral	Machos	Fêmeas
PN (kg)	33,94 ± 4,31	34,48 ± 4,52	33,65 ± 4,17
P120 (kg)	129,37 ± 22,47	133,49 ± 22,81	125,57 ± 21,46
PD (kg)	207,62 ± 39,99	218,82 ± 40,21	198,88 ± 37,58
PS (kg)	341,86 ± 73,32	371,08 ± 73,26	313,94 ± 61,55
GPD (kg)	102,01 ± 38,26	121,93 ± 40,78	89,91 ± 30,92

Tabela 2. Médias e desvios-padrão do perímetro escrotal ao sobreano (PES) para animais da raça Senepol.

Característica	Geral	Machos	Fêmeas
PES (cm)	32,43 ± 4,17	32,43 ± 4,17	-

Na Tabela 3 são apresentadas as médias e desvios-padrão para as características de biótipo: escore de conformação frigorífica à desmama (CFD) e ao sobreano (CFS).

Tabela 3. Médias e desvios-padrão do escore de conformação frigorífica à desmama (CFD) e ao sobreano (CFS) para animais da raça Senepol.

Característica	Geral	Machos	Fêmeas
CFD (1-6)	3,82 ± 1,28	3,94 ± 1,27	3,70 ± 1,27
CFS (1-6)	3,70 ± 1,29	3,62 ± 1,30	3,79 ± 1,28

Na Tabela 4 são apresentadas as médias e desvios-padrão para as características de carcaça avaliadas por ultrassonografia: área de olho de lombo (AOL), espessura de gordura subcutânea (EGS) e marmoreio (MAR).

Tabela 4. Médias e desvios-padrão da área de olho de lombo (AOL), espessura de gordura subcutânea (EGS) e marmoreio (MAR) para animais da raça Senepol.

Característica	Geral	Machos	Fêmeas
AOL (cm ²)	66,40 ± 15,11	71,63 ± 15,61	61,41 ± 12,76
EGS (mm)	4,33 ± 2,44	3,37 ± 1,64	5,24 ± 2,72
MAR (%)	2,46 ± 1,13	1,83 ± 0,68	3,02 ± 1,15

Na Tabela 5 são apresentadas a média e desvio-padrão para consumo alimentar residual (CAR).

Tabela 5. Médias e desvios-padrão do consumo alimentar residual (CAR) para animais da raça Senepol.

Característica	Geral	Machos	Fêmeas
CAR (kg/dia)	-0,00 ± 0,69	-0,00 ± 0,67	-0,00 ± 0,71

Na Tabela 6 encontram-se as médias e desvios-padrão das DEPs de todos os animais avaliados, para as características de crescimento, de reprodução, de biótipo, de carcaça e de eficiência alimentar.

Tabela 6. Médias e desvios-padrão das DEPs para os efeitos direto (ED), materno (EM) e total materno (TM) para os pesos ao nascer (PN), à fase materna (P120), à desmama (PD) e ao sobreano (PS), para o ganho de peso pós-desmama (GPD), para perímetro escrotal ao sobreano (PES), para o escore de conformação frigorífica à desmama (CFD), e ao sobreano (CFS), e para a área de olho de lombo (AOL), espessura de gordura subcutânea (EGS), marmoreio (MAR) e consumo alimentar residual (CAR).

Característica	Geral	Machos	Fêmeas
PN (kg) – ED	-0,061 ± 0,276	-0,077 ± 0,301	-0,049 ± 0,256
P120 (kg) – EM	-0,272 ± 0,724	-0,375 ± 0,770	-0,200 ± 0,681
TM120 (kg)	-0,328 ± 1,041	-0,428 ± 1,124	-0,259 ± 0,974
PD (kg)	0,450 ± 2,487	0,657 ± 2,798	0,306 ± 2,235
TMD (kg)	-0,035 ± 1,923	-0,051 ± 2,006	-0,024 ± 1,863
PS (kg)	0,496 ± 4,181	0,840 ± 4,783	0,258 ± 3,688
GPD (kg)	0,047 ± 2,733	0,184 ± 3,117	-0,048 ± 2,426
PES (cm)	-0,025 ± 0,248	-0,032 ± 0,290	-0,021 ± 0,215
CFD (1-6)	0,002 ± 0,091	0,005 ± 0,103	0,000 ± 0,082
CFS (1-6)	0,028 ± 0,107	0,040 ± 0,121	0,020 ± 0,095
AOL (cm ²)	-0,222 ± 0,761	-0,297 ± 0,871	-0,171 ± 0,669
EGS (mm)	-0,001 ± 0,175	-0,000 ± 0,197	-0,001 ± 0,159
MAR (%)	0,003 ± 0,066	0,003 ± 0,075	0,003 ± 0,060
CAR (kg/dia)	0,003 ± 0,032	0,004 ± 0,037	0,003 ± 0,028

Na Tabela 7 encontram-se as herdabilidades, aditivas direta (h^2_d) e materna (h^2_m), para as características de crescimento, reprodução, de biótipo, de carcaça e eficiência alimentar.

Tabela 7. Herdabilidades aditivas diretas (h^2_d) e maternas (h^2_m) para os pesos ao nascer (PN), à fase materna (P120), à desmama (PD) e ao sobreano (PS), para o ganho de peso pós-desmama (GPD), para perímetro escrotal ao sobreano (PES), para o escore de conformação frigorífica à desmama (CFD) e ao sobreano (CFS), e para a área de olho de lombo (AOL), espessura de gordura subcutânea (EGS), marmoreio (MAR) e consumo alimentar residual (CAR).

Característica	Herdabilidade	
	h^2_d	h^2_m
PN	0,23	0,10
P120	0,22	0,12
PD	0,22	0,11
PS	0,27	-
GPD	0,22	-
PES	0,26	-
CFD	0,24	0,02
CFS	0,24	-
AOL	0,32	-
EGS	0,30	-
MAR	0,24	-
CAR	0,12	-

Outros conceitos importantes

Grupo contemporâneo

É o conjunto formado por animais da raça, do mesmo sexo, nascidos ou medidos na mesma data, manejados, na mesma fazenda, de forma semelhante até a mensuração da característica. De outra forma, animais que tiveram semelhantes oportunidades para apresentarem suas performances para as características medidas.

Diferença esperada na progênie (DEP)

Estimada com base nas informações do próprio indivíduo e/ou de seus parentes, conforme Brinks (1990), a DEP é a diferença esperada na média das performances das progênies futuras de determinado touro em relação à média das diferenças esperadas das progênies futuras de todos os touros que participaram da mesma avaliação (para o caso de base genética móvel, como é neste trabalho), considerando em ambos os casos acasalamentos com conjunto de vacas que tenham, entre si, o mesmo potencial genético.

A DEP é expressa na unidade de medida da característica em questão, de maneira a possibilitar comparações relativas entre os touros.

Exemplo: se um dado touro X tem uma DEP de + 30 g/dia e um touro Y tem DEP de + 60 g/dia, isto significa que se espera que a média das performances das progênies do touro Y seja 30 g/dia superior à média das performances das progênies do touro X.

A DEP de um animal, sendo uma estimativa, não é um valor estático, isto é, pode mudar em função da variação do número de informações tomadas em qualquer um de seus parentes.

DEP - efeito materno

É a diferença esperada na média das performances das progênies futuras das filhas de determinado touro, em relação à média das performances das progênies futuras das filhas de todos os outros touros que participaram da avaliação, respeitando-se os mesmos requisitos para os acasalamentos, como mencionado anteriormente.

Cabe ser ressaltado que em relação à cria (progênie) o efeito materno é estritamente efeito de meio ambiente.

As diferenças genéticas que existem entre fêmeas, quanto a proporcionarem melhor ou pior meio para o desenvolvimento de suas crias, são que constituem o efeito materno. A par disto, podem ser encontrados touros cujas filhas tenham efeito materno negativo e desmamem boas crias. Isto pode acontecer, quando o efeito direto (capacidade genética de desenvolvimento)

transmitido do pai aos netos (via filha) compensar o efeito materno negativo. Desta forma, o Total Materno (TM) é positivo. O inverso também pode ocorrer. O Total Materno é, pois, resultado da soma da $\frac{1}{2}$ DEP direta + toda a DEP materna da característica.

Acurácia

Acurácia refere-se ao grau de confiança depositada na precisão da estimativa da DEP. De outra maneira, a acurácia estima a correlação entre o valor estimado e o valor real da DEP do animal. O valor da acurácia pode variar entre 0,0 e 1,0. Em geral, valores de acurácias entre 0,7 e 1,0 indicam que a DEP não deve variar drasticamente, devido à alteração no número de informações relativas a determinado animal, indicando baixo risco. Por outro lado, valores de 0,0 a 0,3 indicam que consideráveis mudanças podem ocorrer em novas estimativas das DEPs de animais, em função da variação no número de observações relacionadas a estes indivíduos, concorrendo para alto risco. Valores intermediários aos citados acima, indicam risco moderado.

Cabe ressaltar que o valor da estimativa da DEP é independente da sua acurácia. Isto quer dizer que, na prática, a DEP é que deve ser o elemento de decisão de se usar ou não determinado touro, sendo a acurácia indicadora da definição da intensidade do seu uso.

A expressão matemática utilizada para o cálculo da acurácia é a recomendada para gado de corte pelo *Beef Improvement Federation* (Bertrand et. al., 2002) dos Estados Unidos da América.

Percentil

Indica qual a posição relativa do animal quanto a sua avaliação genética (DEP), para determinada característica ou índice, considerando o total de animais avaliados. Tem por finalidade indicar sua avaliação em relação aos seus companheiros, permitindo uma discriminação rápida dentre os animais disponíveis para escolha no grupo. O percentil varia de 0,1 a 99%.

Índice de Qualificação Genética

O estabelecimento de um índice tem por objetivo agregar a contribuição genética de um animal para as características que compõem o objetivo da seleção, considerando-se os respectivos graus de importância, em um único valor classificatório. O índice estimado é ponderado pelos desvios-padrão das características incluídas.

Neste documento o Índice de Qualificação Genética (IQG) sugerido, inclui características relacionadas aos desempenhos produtivos e reprodutivos, ponderadas por seus respectivos graus de importância:

$$\text{IQG} = 7\%*\text{PN} + 23\%*\text{TMD} + 14\%*\text{PS} + 8\%*\text{GPD} + 8\%*\text{CFS} + 10\%*\text{PES} + 12\%*\text{AOL} + 9\%*\text{EGS} + 2\%*\text{MAR} + 7\%*\text{CAR}$$

onde: PN = peso ao nascer; TMD = total materno do peso à desmama, PS = peso ao sobreano, GPD = ganho de peso pós-desmama, CFS = conformação frigorífica ao sobreano, PES = perímetro escrotal ao sobreano, AOL=área de olho de lombo, EGS=espessura de gordura subcutânea, MAR=marmoreio, e CAR=consumo alimentar residual.

É facultado aos participantes do Programa Embrapa Geneplus, devidamente orientado, a opção de se testar um índice. É possível no Sistema Geneplus de Resultados (SGPR) a edição deste ambiente para constituir um novo índice na opção denominada IQG/GP Alternativo. Esta opção também está disponível a comunidade em geral, após efetuado o download e a instalação do software disponível no site do Programa Embrapa Geneplus (<http://www.geneplus.com.br>).

Resultados genômicos para características Slick e Dupla Musculatura

O Sumário de Touros da Raça Senepol incorpora informações genômicas relativas às características SLICK e Dupla Musculatura que conferem, respectivamente, a tolerância ao calor e o aumento da massa muscular.

O gene “SLICK” está envolvido com a capacidade que um bovino possui de tolerar altas temperaturas do ambiente. No caso da raça Senepol, esse gene pode possuir uma pequena alteração que determina maior capacidade de tolerar altas temperaturas ambientais sem redução da produtividade. Essa pequena marca é uma das razões do grande sucesso que a raça Senepol obteve ao longo de quase cem anos desde a sua formação. Portanto **é desejado que os animais possuam em seu DNA as duas cópias do gene SLICK contendo essa pequena alteração**, de tal forma que sejam muito resistentes ao calor e transmitam essa característica a 100% dos seus descendentes.

O gene “Dupla Musculatura” é responsável pelo desenvolvimento anormal da massa muscular nos animais por conta da produção de um fator de crescimento (chamado de miostatina ou GDF8 – fator determinante de crescimento do tipo 8) de forma mutada. Apesar de causar o aumento da massa muscular nos animais que carregam essa alteração, sua ocorrência leva ao aparecimento de problemas de manejo devido ao aumento da chance de ocorrência de distocia (dificuldade do parto), principalmente quando os animais carregam duas cópias dessa mutação (nt821). Também existe uma diminuição no teor de gordura na carne de animais com essa característica. Portanto **é desejado que os animais não possuam em seu DNA qualquer cópia do gene Dupla Musculatura mutado**, de tal forma que os reprodutores e doadoras nunca tenham a chance de transmitir essa característica indesejável aos seus descendentes.

Os quadros abaixo (A a D) mostram o que acontece com a progênie quando se realizam os diferentes tipos de acasalamentos. **Adotou-se que “S” é a cópia positiva (tem o gene SLICK) e “s” a cópia negativa para o gene SLICK; e “dm” a cópia positiva (não tem o gene da dupla musculatura) e “DM” a negativa para o gene da Dupla Musculatura.**

Touro x Vaca	S	S
S	SS	SS
S	SS	SS

A. Touro e Vaca homocigotos (duas cópias iguais) para o gene SLICK

com a cópia positiva:

100% da progênie igual aos genitores. Esse é o cenário desejável e típico da situação onde há estabilização.

Touro x Vaca	S	S
S	SS	SS
s	Ss	Ss

B. Touro (ou Vaca) homocigoto para o gene SLICK com a cópia positiva acasalado com heterocigoto (onde cada cópia é de um tipo diferente):

50% da progênie carregará as duas cópias positivas e 50% será heterocigota (possuindo uma cópia de cada). Para o acasalamento de um animal heterocigoto deve sempre ser escolhido um animal homocigoto com as duas cópias positivas.

Touro x Vaca	S	s
S	SS	Ss
s	Ss	ss

C. Touro e Vaca heterocigotos (onde cada cópia é de um tipo diferente) para o gene SLICK com a cópia positiva:

50% da progênie continuará sendo heterocigota para o gene SLICK (onde cada cópia é de um tipo diferente), ou seja, não aumentando a frequência da cópia positiva na população. 25% será homocigota (duas cópias iguais) para a forma positiva (o que representa um avanço!), mas 25% será homocigota para a forma negativa! (retrocedendo o processo de melhoramento). Por isso, animais heterocigotos devem ser acasalados com animais homocigotos positivos.

Touro x Vaca	s	s
s	ss	ss
S	Ss	Ss

D. Touro e Vaca homocigotos para o gene SLICK sem a cópia positiva:

Esse é o pior cenário, no qual não existe a promoção da cópia positiva do gene SLICK no rebanho. Animais homocigotos para a cópia negativa do gene SLICK (ss) devem ser acasalados com animais homocigotos com cópia positiva (SS).

O mesmo mecanismo apresentado acima para o gene SLICK se aplica para o gene DM. Sendo que nesse último caso, o que buscamos é aumentar o aparecimento de animais com a cópia positiva (dm - sem dupla musculatura) e diminuir os com a cópia negativa (DM) do gene.

Gene SLICK nos touros genotipados neste Sumário

Até o momento, 429 touros foram avaliados para a alteração no gene SLICK. Foram encontrados 256 animais com o genótipo SS (ou seja, com as duas cópias da alteração positiva no gene SLICK), 162 Ss (com uma cópia posi-

tiva e outra normal, não tolerante ao calor) e 11 ss (que não carrega a cópia positiva em nenhum dos seus dois alelos). De maneira geral, o grupo de animais analisados apresentou 79% de frequência do alelo S (positivo) e 21% do alelo s (normal).

Gene da Dupla Musculatura nos touros genotipados neste Sumário

Um total de 433 touros foi avaliado para a alteração do gene da Miostatina que causa o fenótipo Dupla Musculatura (nt821). Foram encontrados 358 animais com o genótipo dmdm (ou seja, que não carrega em nenhum dos seus alelos a mutação causadora da dupla musculatura), 73 DMdm (com uma cópia mutada e outra normal) e 2 DMDM (com as duas cópias da alteração no gene miostatina). De maneira geral, o grupo de animais analisados apresentou 91% de frequência do alelo dm (sem dupla musculatura) e 9% do alelo DM (com dupla musculatura).

Agradecimentos

A equipe do Programa Embrapa de Melhoramento de Gado de Corte - Geneplus agradece formalmente aos criadores de Senepol que ao se dedicarem ao trabalho de seleção de sua raça, participando, junto à Associação Brasileira dos Criadores de Bovinos Senepol (ABCB SENEPOL) escolheram e confiaram no Programa Embrapa Geneplus para assessorá-los.

Aos nossos Técnicos de Campo e Analistas de Sistemas responsáveis pela coleta de dados nas fazendas, pela organização, pelo processamento de dados, pela atualização de arquivos e pelo retorno e aplicação dos resultados, condições primárias para a viabilização de trabalhos desta natureza, nosso sincero agradecimento.

Expressamos nosso reconhecimento à equipe da Fundação de Apoio à Pesquisa Agropecuária e Ambiental - Fundapam, pelo apoio administrativo na gestão do Programa Embrapa Geneplus.

Registramos o nosso agradecimento aos professores, pesquisadores e técnicos em geral, da área de melhoramento animal, pelos ensinamentos e apresenta-

ção contínua de soluções para a evolução da pecuária de corte. Ressalta-se a contribuição dos doutores José Fernando Garcia (UNESP/Agropartners), Marco Milanesi (Agropartners) e Marcos Vinícius Gualberto Barbosa Silva (Embrapa Gado de Leite).

Externamos ainda o nosso agradecimento aos Professores Ignacy Misztal, Daniela Lourenço e Shogo Tsuruta (The University of Georgia, Estados Unidos da América) pela orientação e parceria no uso dos softwares da família BLUPF90.

Referências

AGUILAR, I.; MISZTAL, I.; JOHNSON, D. L.; LEGARRA, A.; TSURUTA, S.; LAWLOR, T. J. Hot topic: A unified approach to utilize phenotypic, full pedigree, and genomic information for genetic evaluation of Holstein final score. **Journal of Dairy Science**, v. 93, p. 743–752, 2010.

BRINKS, J. S. **Expected progeny differences**. Don-Arts Printers, Colorado, 1990. 38p

BERTRAND, K.; CUNDIFF, L.; GOLDEN, B.; KACHMAN, S. D.; QUAAS, R.; VAN VLECK, D.; WILLIAMS, R. E. National cattle evaluation. In: BEEF IMPROVEMENT FEDERATION. **Guidelines for uniform improvement programs**. 8th. ed. Athens, GA, 2002. p. 50-65.

HENDERSON, C. R. **Estimation of variance and covariance components**. **Biometrics**, v.9, p.226- 252, 1953.

LEGARRA, A.; AGUILAR, I.; MISZTAL, I. A relationship matrix including full pedigree and genomic information. **Journal of Dairy Science**, v. 92, n. 9, p. 4656-4663, 2009.

MISZTAL, I.; TSURUTA, S.; STRABEL, T.; AUVRAY, B.; DRUET, T.; LEE, D.H. BLUPF90 and related programs (BGF90). In: WORLD CONGRESS ON GENETICS APPLIED TO LIVESTOCK PRODUCTION, 7., 2002, Montpellier. **Proceedings**. Montpellier: INRA: CIRAD, 2002.

MISZTAL, I.; LEGARRA, A.; AGUILAR, I. Computing procedures for genetic evaluation including phenotypic, full pedigree, and genomic information. **Journal of Dairy Science**, v. 92, p. 4648–4655, 2009.

Anexos

Legenda das tabelas

Para as tabelas com as DEPs dos touros:

PD = peso à desmama

PS = peso ao sobreano

CAR = consumo alimentar residual

MAR = marmoreio

IQG = índice de qualificação genética

DEP = diferença esperada na progênie

AC = acurácia

% = percentil

Reb = número de rebanhos com filhos

Filhos = número de filhos do animal

Gen = genotipado

RGD = registro do animal

Para as tabelas com os resultados genômicos Dupla Musculatura e Slick:

DMDM = homocigoto que carrega duas cópias da mutação para dupla musculatura.

DMdm = heterocigoto (carreador) que possui uma cópia da mutação para dupla musculatura.

dmdm= homocigoto (livre) com nenhuma da mutação para dupla musculatura.

SS = homocigoto que carrega duas cópias do gene SLICK.

Ss = heterocigoto (carreador) que carrega uma cópia do gene SLICK.

ss = homocigoto com nenhuma cópia do gene SLICK.

NR = resultado não conclusivo.

SUMÁRIO SENEPOL 2023 - Tabela 1 - Touros com acurácia mínima de 40% para PS ou PD - ordem decrescente de IQG = 321 touros

Rank	TOURO Nome RGD	PAI Nome RGD	Avó Materno Nome RGD	Data Nascimento	Reb. Filhos	Gen	IQG (%)	CAR DEP AC (%)	MAR DEP AC (%)
1	ZT 1888 TE ZT1888	WC 98N R01787	PRR 840 ET R00105	04.07.17	10 154	SIM	3,85 0,1	0,01 42 (63)	-0,04 55 (67)
2	ZT 4495 FIV ZT4495	WC 98N R01787	WJ WIZARD 23D R00118	27.06.20		SIM	3,75 0,1	0,05 23 (93)	0,17 34 (2)
3	BRIZOLA DA 3M FIV	CP SHOSHONE 854U	WJ WIZARD 23D	21.08.16	7	SIM	3,38	0,08	0,11
	MMM0124	R10333	R00118		41		0,1	17 (98)	33 (8)
4	GRAZ 4557 FIV GRAZ4557	WCS 410S R01344	WJ WIZARD 23D R00118	05.03.19		SIM	3,16 0,1	0,12 22 (99)	0,10 33 (11)
5	PZZ0053 FIV PZZ0053	WC 173R R03210	CN 4635 R03217	02.08.18	1 4	SIM	3,06 0,5	-0,02 16 (31)	-0,01 27 (55)
6	JRS0969 FIV JRS0969	HUNTER TE GGG0122	WC 112N R01339	11.10.18		SIM	3,05 0,5	-0,03 22 (19)	-0,03 33 (64)
7	ATÍLIO DA 3M FIV	PRR 1019X	HBC HOT STUFF 25A	28.09.15	7	SIM	3,02	-0,09	-0,00
	MMM0033	R10346	R02590		132		0,5	15 (2)	46 (52)
8	TAMAR THORA FIV	WC 173R	SCR 3051N	08.04.18	1	SIM	2,95	-0,01	0,14
	TMR0783	R03210	R02414		15		0,5	13 (38)	24 (4)

Rank	TOURO Nome RGD	PAI Nome RGD	Avó Materno Nome RGD	Data Nascimento	Reb. Filhos	Gen	IQG (%)	CAR DEP AC (%)	MAR DEP AC (%)
9	GENEALGAR 3117 FIV	CARIBE 35 DA GENETROPIC	850 DA REPRODU- TOUROS	06.07.18	1	SIM	2,64	-0,00	0,05
	GENE3117	R02582	R00381		4		0,5	16 (47)	28 (26)
10	AGL 1327 FIV	RAB MR. EFFI- CIENCY S126A	WC 754A	20.01.12	3	SIM	2,56	-0,00	0,15
	AGL1327	R00119	R00076		85		1	11 (47)	21 (3)
11	UMBAU DA SEPA	MEHÚM SOLEDA- DE	TRÓPICO 02/4 DA G63	11.07.14	5	SIM	2,48	0,06	0,01
	SEPA0076	R02700	R01117		50		1	5 (94)	14 (42)
12	WCS 410S	WCS 604L	FOUNDATION	13.04.84	4	NÃO	2,47	0,14	-0,04
	R01344	1003065			38		1	26 (99)	42 (70)
13	ALEF DA 3M FIV	REDEEMER - WC 403E	CH PROFIT 10J	29.08.15	12	SIM	2,42	-0,06	0,07
	MMM0021	R00002	R00005		70		1	20 (7)	40 (18)
14	GRAZ 1942 FIV	WC 98N	WJ WIZARD 23D	26.10.17	3	SIM	2,40	-0,02	0,02
	GRAZ1942	R01787	R00118		31		1	32 (32)	45 (40)
15	SL BALLO 92 FIV	WC 754A	GST SOL 30 ET	06.09.13	2	SIM	2,32	-0,03	0,13
	SL0092	R00076	R00350		15		2	11 (22)	22 (5)
16	ZT 669 FIV	CN 5938D	NM 5393	21.11.12	13	SIM	2,32	-0,06	-0,10
	ZT0669	R00014	R00503		122		2	20 (7)	44 (90)

Rank	TOURO Nome RGD	PAI Nome RGD	Avó Materno Nome RGD	Data Nascimento	Reb. Filhos	Gen	IQG (%)	CAR DEP AC (%)	MAR DEP AC (%)
17	RUMBO DA 3G FIV	GST SOL 31	CN 5480 HÉRCULES	26.12.17		SIM	2,30	0,09	0,04
	GGG2298	R00009	R00073				2	18 (99)	30 (30)
18	URERÉ SOLE- DADE	CN 5480 HÉRCU- LES	GST SOL 130	20.08.08	19	SIM	2,13	0,02	0,11
	R02919	R00073	R00010		101		2	25 (73)	44 (7)
19	GRAZ 2790 FIV	HBC RONDON 43K	WJ WIZARD 23D	10.03.17		SIM	2,02	-0,06	-0,03
	GRAZ2790	R00143	R00118				3	25 (4)	35 (66)
20	TORADA SOLE- DADE	HBC HOTSTUFF 104F - CAMPEON	GST SOL 31	29.06.05	33	SIM	1,99	0,10	0,17
	R01144	R00426	R00009		436		3	26 (99)	50 (2)
21	AMI 635E - FLOR DE MAYO	CN 4635	CN 2970	13.11.95	58	SIM	1,95	-0,12	-0,21
	R00569	R03217	R10471		810		3	45 (0,1)	65 (99)
22	HBC HOTSTUFF 104F - CAMPE- ON	HBC HOT STUFF 25A	HBC CHIEFTAIN3A ET	09.10.96	32	SIM	1,94	0,08	0,40
	R00426	R02590	1052187		398		3	34 (98)	60 (0,1)
23	WC 918B	WC 276W	WC 0214	20.05.92	2	NÃO	1,90	-0,05	0,19
	R10689	1053449	1003322		46		3	30 (9)	46 (1)

Rank	TOURO Nome RGD	PAI Nome RGD	Avó Materno Nome RGD	Data Nascimento	Reb. Filhos	Gen	IQG (%)	CAR DEP AC (%)	MAR DEP AC (%)
24	CHN 31	PRR 978H ET	CN 5938D	18.05.09	9	SIM	1,88	-0,02	-0,07
	R03307	R01057	R00014						
25	YANKI DA BAR- RA FIV	HBC 918 28G	REDEEMER - WC 403E	02.10.17	2	SIM	1,85	0,08	0,27
	BARA0319	R03211	R00002						
26	TRÓPICO 04/4 DA G63	REDEEMER - WC 403E	CN 4716	10.05.04	NÃO		1,83	-0,03	0,17
	R01118	R00002	R02541						
27	RN 373 FIV	OLR UNICO ROJO 4Y	WC 112N	14.08.17	1	SIM	1,83	-0,03	0,04
	RN0373	R10340	R01339						
28	PRR 1019X	CN 550N	WC864	13.01.10	21	SIM	1,82	0,04	0,19
	R10346	R02995	1107846						
29	GENE LAGO 1826 FIV	AMI 635E - FLOR DE MAYO	WC 850	06.01.15	4	SIM	1,77	-0,04	-0,23
	GENE1826	R00569	R00074						
30	CAICÓ DA BAR- RA FIV	WC 754A	HBC HOT STUFF 25A	18.08.17		SIM	1,70	-0,08	-0,17
	BARA0286	R00076	R02590						
31	CN 640N	CN 6469G	CN 6013D	15.12.03	20	SIM	1,64	0,04	-0,09
	R03214	1082622	R04894						

Rank	TOURO Nome RGD	PAI Nome RGD	Avó Materno Nome RGD	Data Nascimento	Reb. Filhos	Gen	IQG (%)	CAR DEP AC (%)	MAR DEP AC (%)
32	ESR0107 FIV	WC 173R	WC 754A	14.09.17	1	SIM	1,63	-0,03	0,00
	ESR0107	R03210	R00076		9		6	15 (24)	25 (48)
33	ZT 1916 FIV	WJ WIZARD 23D	PRR 2110L	02.09.17	1	SIM	1,59	0,16	0,24
	ZT1916	R00118	R01730		15		6	30 (99)	42 (0,5)
34	GRANDE DA GOUD FIV	OLR UNICO ROJO 4Y	GST SOL 31	05.10.14	7	SIM	1,58	0,00	0,14
	GOUD0549	R10340	R00009		45		6	10 (50)	27 (4)
35	CAL1104	WC 98N	SPARTACUS DA AGIR	11.09.13	6	SIM	1,57	-0,01	-0,06
	JH0104	R01787	R01717		64		6	11 (43)	25 (79)
36	COLUMBUS PO- -USA DA JAJ TE	CN 5225	RD HÉRCULES 6801J	15.04.15	4	SIM	1,50	-0,05	0,09
	NVUS0028	R00072	R00995		45		7	5 (8)	22 (12)
37	850 DA REPRO- DUTOUROS	WC 850	AC 761	28.02.02	25	SIM	1,49	0,03	0,31
	R00381	R00074	R04898		241		7	36 (76)	58 (0,1)
38	PRR 3023M	AMI 635E - FLOR DE MAYO	CN 4635	17.10.02	4	SIM	1,49	-0,11	-0,07
	R10690	R00569	R03217		31		7	21 (0,5)	30 (81)
39	WC 238U	CN 6747J	WC864	20.09.08	45	SIM	1,44	0,03	-0,13
	R10649	1105257	1107846		389		8	35 (75)	59 (96)

Rank	TOURO Nome RGD	PAI Nome RGD	Avó Materno Nome RGD	Data Nascimento	Reb. Filhos	Gen	IQG (%)	CAR DEP AC (%)	MAR DEP AC (%)
40	SNV GENERAL CUSTER 3111A E.T.	PRR CAMPEON 7013S	CN 4635	24.10.13	2	SIM	1,40	-0,01	-0,03
	R10682	R04895	R03217		10		9	16 (36)	28 (65)
41	GENE SERRANO 407	KINGALPHA - KF 140G	WC 850	28.09.10	11	SIM	1,40	0,03	0,14
	R05362	R00423	R00074		112		9	18 (82)	35 (4)
42	WC 229U	WC 95N	WC648Z	26.01.08	10	SIM	1,39	-0,06	-0,02
	R10592	R09443	1063969		30		9	1 (7)	11 (60)
43	ÉTON DA CMI TE	PRR CAMPEON 7013S	RD HÉRCULES 6801J	22.07.14	5	SIM	1,37	0,04	-0,19
	CMI1791	R04895	R00995		46		9	17 (83)	32 (99)
44	GENE ALGAR 2403 FIV	PRR 840 ET	850 DA REPRODUTOUROS	16.09.16	7	SIM	1,37	-0,02	0,01
	GENE2403	R00105	R00381		122		9	18 (28)	38 (47)
45	ZT 90	PRR 840 ET	WC 754A	04.08.07	14	SIM	1,33	0,02	-0,07
	R02416	R00105	R00076		56		10	24 (65)	37 (80)
46	MEHÚM SOLE- DADE	CN 5480 HÉRCU- LES	GST SOL 130	03.08.08	35	SIM	1,31	0,06	-0,07
	R02700	R00073	R00010		312		10	35 (94)	54 (82)

Rank	TOURO Nome RGD	PAI Nome RGD	Avó Materno Nome RGD	Data Nascimento	Reb. Filhos	Gen	IQG (%)	CAR DEP AC (%)	MAR DEP AC (%)
47	EL ISLERO DA BARRA FIV	HBC 918 28G	REDEEMER - WC 403E	04.10.17	14	SIM	1,31	0,04	0,32
	BARA0321	R03211	R00002		45		10	20 (86)	33 (0,1)
48	JRS 230 FIV	WC 98N	REDEEMER - WC 403E	30.12.14	8	SIM	1,30	-0,03	0,01
	JRS0230	R01787	R00002		35		10	15 (20)	31 (45)
49	JEP DA KOELPE FIV	WC 173R	HBC HOT STUFF 25A	03.10.18	1	SIM	1,27	0,03	0,06
	KP2448	R03210	R02590		5		11	14 (77)	25 (22)
50	CLASSICO POI JL DA BAMA	WC 98N	WC 506F	04.09.09	3	SIM	1,24	0,00	-0,02
	R04267	R01787	1078901		84		11	12 (52)	37 (58)
51	WC 98N	WC 719H	WC 725A	16.04.03	40	SIM	1,24	0,02	-0,05
	R01787	R10626	R10635		656		11	53 (73)	69 (73)
52	TROPICAL 12 DA GENETRO- PIC	RD HÉRCULES 6801J	REDEEMER - WC 403E	22.07.07	10	SIM	1,24	-0,01	-0,02
	R01872	R00995	R00002		54		11	14 (37)	34 (59)
53	GENE CERRA- DO 1886 FIV	WC 918B	CARIBE 35 DA GE- NETROPIC	09.04.15	7	SIM	1,18	-0,02	0,08
	GENE:1886	R10689	R02582		44		12	16 (26)	26 (16)

Rank	TOURO Nome RGD	PAI Nome RGD	Avó Materno Nome RGD	Data Nascimento	Reb. Filhos	Gen	IQG (%)	CAR DEP AC (%)	MAR DEP AC (%)
54	VALE 15 DA GENETROPIC	PRR 840 ET	WC 754A	23.07.07	24	SIM	1,17	-0,00	-0,17
	R01873	R00105	R00076		396		13	26 (49)	56 (99)
55	GST SOL 143	CN 4716	WC 711 T	10.08.98	22	SIM	1,10	0,04	0,15
	R00011	R02541	1005982		143		14	12 (85)	34 (4)
56	GENE MOSAICO 2648 FIV	HBC RONDON 43K	PRR 840 ET	06.04.17	1	SIM	1,10	-0,08	0,01
	GENE2648	R00143	R00105		27		14	17 (2)	27 (46)
57	RAB MR. EFFI- CIENCY S126A	WC 190R	CN 1781	14.05.91	14	SIM	1,09	-0,03	0,20
	R00119	1003524	R10603		130		14	30 (17)	50 (0,5)
58	HBC MR MAX HBC 1H	WC 918B	WCS 410S	18.01.98	9	NÃO	1,09	0,00	0,19
	R00102	R10689	R01344		57		14	25 (51)	44 (1)
59	YOSEMITE PO- -USA DA JAJ TE	PRR 9039W	RD HÉRCULES 6801J	18.04.15	6	SIM	1,06	0,02	-0,06
	NVJUS0037	R10353	R00995		16		15	9 (72)	25 (79)
60	CORIXO DA SAN FIV	WC 98N	RD HÉRCULES 6801J	13.10.12	7	SIM	1,05	0,02	0,08
	SAN1278	R01787	R00995		53		15	13 (69)	30 (17)

Rank	TOURO Nome RGD	PAI Nome RGD	Avó Materno Nome RGD	Data Nascimento	Reb. Filhos	Gen	IQG (%)	CAR DEP AC (%)	MAR DEP AC (%)
61	OLR 21P	OLR 6000K	WC 855B	05.03.04	10	SIM	1,03	-0,05	0,12
	R01816	R01066	1064136		38		16	5 (11)	20 (6)
62	WC 225T	WC 169R	WC864	07.12.07	49	SIM	1,02	0,00	0,06
	R04892	1270873	1107846		640		16	44 (50)	64 (21)
63	GST SOL 130	RAB MR. EFFI- CIENCY S126A	CN 2200	08.08.98	16	SIM	1,02	0,04	0,08
	R00010	R00119	1004080		133		16	23 (87)	45 (14)
64	JAJ 427	RAB MR. EFFI- CIENCY S126A	HBC HOT STUFF 25A	28.12.01	1	NÃO	1,02	-0,02	0,18
	R00222	R00119	R02590		48		16	14 (33)	24 (2)
65	WC 232U	WC 77M	WC 950K	04.03.08	15	SIM	1,00	-0,04	-0,04
	R02538	R10642	R01197		108		16	17 (16)	46 (67)
66	BERILO 1876 TE	CN 550N	TT TNT'S PROSPERITY 12L	02.05.17	9	SIM	0,98	-0,07	0,22
	ZT1876	R02995	R01065		96		17	37 (4)	50 (0,5)
67	ZT 1654 FIV	HBC 918 28G	WC 754A	01.03.15	1	SIM	0,98	-0,04	0,09
	ZT1654	R03211	R00076		5		17	21 (13)	31 (13)
68	CHAVITO DA 3G FIV	AMI 635E - FLOR DE MAYO	GST SOL 31	03.11.18	1	SIM	0,98	-0,04	-0,07
	GGG2843	R00569	R00009		2		17	16 (12)	28 (81)

Rank	TOURO Nome RGD	PAI Nome RGD	Avó Materno Nome RGD	Data Nascimento	Reb. Filhos	Gen	IQG (%)	CAR DEP AC (%)	MAR DEP AC (%)
69	CZAR DA BAR- RA FIV	WC 850	HBC HOT STUFF 25A	28.08.16	2	SIM	0,96	-0,07	0,07
	BARA0109	R00074	R02590		10		17	19 (4)	33 (19)
70	TAMAR 56 FIV	WC 173R	NOCONA	07.11.12	20	SIM	0,96	-0,08	0,01
	TMR0056	R03210	R00001		490		17	36 (2)	57 (46)
71	BAMA1323 JL DA BAMA FIV	ABSOLUTO POI DA BAMA	CN 4716	26.07.13	1	SIM	0,95	-0,03	0,17
	BAMA1323	R02350	R02541		7		17	4 (19)	25 (2)
72	PICASSO DA CMI	CAMELOT DA AGIR	ASL CR DUTCHMAN 26E	22.08.10	5	SIM	0,94	-0,07	-0,18
	R05840	R01331	R10688		17		18	6 (4)	22 (99)
73	WC 754A	WC 10 V	MULTIPLE SIRE	15.05.91	33	SIM	0,91	-0,12	0,02
	R00076	R10636			424		19	45 (0,1)	64 (42)
74	LEXUS TE PRIME	WC 98N	REDEEMER - WC 403E	12.05.09	15	SIM	0,88	-0,06	-0,07
	R03086	R01787	R00002		511		20	19 (4)	51 (81)
75	HBC 918 28G	WC 918B	HBC HOT STUFF 25A	22.03.97	17	SIM	0,87	0,04	0,24
	R03211	R10689	R02590		393		20	56 (84)	67 (0,5)

Rank	TOURO Nome RGD	PAI Nome RGD	Avó Materno Nome RGD	Data Nascimento	Reb. Filhos	Gen	IQG (%)	CAR DEP AC (%)	MAR DEP AC (%)
76	HULK DA MARIÓPOLIS	CN 5480 HÉRCULES	EL GENERAL AV189	13.03.02	13	NÃO	0,81	-0,08	-0,12
	R00427	R00073	1006997		221	22	29 (2)	43 (94)	
77	REDEEMER - WC 403E	WC 754A	WCS 525	01.10.95	43	SIM	0,77	-0,13	0,03
	R00002	R00076	R03213		565	22	53 (0,1)	68 (36)	
78	DADO DA GOUD FIV	GST SOL 130	HBC HOTSTUFF 104F - CAMPEON	13.11.12	11	SIM	0,75	-0,03	0,06
	GOUD0349	R00010	R00426		90	23	13 (24)	41 (22)	
79	HBC RONDON 43K	WC 754A	HBC HOT STUFF 3D ET	28.04.00	23	NÃO	0,72	-0,06	-0,01
	R00143	R00076	1071590		315	24	51 (7)	64 (54)	
80	TUF 437 FIV	LÍDER DA MARIÓPOLIS	REDEEMER - WC 403E	11.09.13	14	SIM	0,71	0,02	0,02
	TUF0437	R01273	R00002		175	24	18 (69)	34 (41)	
81	GST SOL 10 ET	AC 761	WC 220 N	28.07.98	12	SIM	0,70	0,00	-0,02
	R00008	R04898	1003328		184	25	18 (54)	45 (58)	
82	ACENO POI DA BAMA	CN 4716	CN 6544H	13.09.07	7	SIM	0,69	0,05	0,09
	R02351	R02541	1100828		193	25	5 (91)	31 (14)	

Rank	TOURO Nome RGD	PAI Nome RGD	Avó Materno Nome RGD	Data Nascimento	Reb. Filhos	Gen	IQG (%)	CAR DEP AC (%)	MAR DEP AC (%)
83	DL BARNEY 33J	AC 761	WC 241-W	16.11.99	2	SIM	0,66	-0,01	-0,07
	R01059	R04898	1007358		42		26	1 (34)	9 (80)
84	PEDRA DO ITA	GST SOL 206K (DON CARLOS)	GST SOL 100	23.08.07	9	SIM	0,65	0,10	-0,01
	R02189	R00121	R00012		167		26	11 (99)	40 (53)
85	PRR 2110L	PRR 978H ET	ASL BIG ED HU47	22.11.01	14	SIM	0,65	0,08	0,07
	R01730	R01057	1005456		118		26	24 (99)	51 (17)
86	PRR 9009U	CN 779P	CN 6544H	26.12.08	12	SIM	0,64	0,04	-0,06
	R10347	1115299	1100828		101		27	3 (84)	14 (77)
87	WC 173R	WC 77M	WC 719H	05.04.05	65	SIM	0,62	0,03	-0,03
	R03210	R10642	R10626		1404		27	63 (77)	75 (67)
88	MAUÉ DA SOLE- DADE	RD HÉRCULES 6801J	WC 701A	28.10.05	11	SIM	0,58	-0,04	-0,07
	R01200	R00995	1063970		84		29	21 (13)	39 (83)
89	AZAIEL DA JAJ	GST SOL 10 ET	WC 850	05.03.03	1	NÃO	0,57	-0,01	0,02
	R00752	R00008	R00074		25		29	9 (43)	16 (41)
90	TUF 348 FIV	RBS 9704G	HBC HOTSTUFF 104F - CAMPEON	13.10.13	3	SIM	0,57	-0,01	-0,07
	TUF0348	R00104	R00426		78		29	7 (37)	26 (83)

Rank	TOURO Nome RGD	PAI Nome RGD	Avó Materno Nome RGD	Data Nascimento	Reb. Filhos	Gen	IQG (%)	CAR DEP AC (%)	MAR DEP AC (%)
91	GENE CANCUN 1896 FIV	CN 5938D	TT TNT'S PROSPERITY 12L	13.04.15	2	SIM	0,55	-0,07	0,00
	GENE1896	R00014	R01065		26		30	14 (3)	31 (49)
92	OLR 25M	CN 5562	WCS 410S	22.02.02	20	SIM	0,54	0,04	-0,04
	R01343	R00122	R01344		171		30	21 (85)	47 (70)
93	DON MANUEL SOLEDADE	ASL VOLCAN 62E ET	RAB JUST RIGHT S239C	23.04.07	41	SIM	0,54	0,05	-0,13
	R02000	R00341	1066138		519		30	28 (90)	52 (96)
94	CP DUSTY 123L	D77 RUSTY	RAB S125A	28.01.01	3	SIM	0,53	0,03	0,08
	R02996	R00006	1053434		36		30	3 (77)	22 (15)
95	GENE ALGAR 2325 FIV	CARIBE 35 DA GENETROPIC	850 DA REPRODU- TOUROS	07.07.16	2	SIM	0,53	0,02	-0,04
	GENE2325	R02582	R00381		26		30	15 (72)	30 (72)
96	NM 5393	WC 754A	WCS 410S	07.12.02	4	SIM	0,50	-0,04	-0,24
	R00503	R00076	R01344		76		31	14 (14)	30 (99)
97	ASTRAL DA SAN	CN 4635	WC 850	25.08.12	8	SIM	0,49	-0,04	0,07
	SAN1137	R03217	R00074		65		32	18 (17)	40 (19)
98	HUNTER TE	WC 112N	GST SOL 31	15.08.12	27	SIM	0,49	0,02	-0,03
	GGG0122	R01339	R00009		449		32	40 (68)	58 (67)

Rank	TOURO Nome RGD	PAI Nome RGD	Avó Materno Nome RGD	Data Nascimento	Reb. Filhos	Gen	IQG (%)	CAR DEP AC (%)	MAR DEP AC (%)
99	PRR CAMPEON 7013S	WC 98N	CN 4635	12.10.06	88	SIM	0,48	-0,00	-0,16
	R04895	R01787	R03217		1487		32	51 (49)	70 (98)
100	JALAPÃO HRO DA 3G FIV	WC 754A	WC 173R	25.12.16	1	SIM	0,46	-0,07	0,12
	GGG1548	R00076	R03210		5		33	14 (4)	28 (6)
101	ZION 01 DA ÁGUA LIMPA	HBC HOTSTUFF 104F - CAMPEON	CN 5938D	06.04.08	1	NÃO	0,45	0,04	0,21
	R03026	R00426	R00014		34		33	7 (87)	14 (0,5)
102	GST SOL 62 ET	AC 761	MULTIPLE SIRE	03.08.98	2	NÃO	0,44	0,03	0,07
	R00123	R04898			54		33	4 (78)	9 (19)
103	ALQUIMISTA POI DA BAMA	AMI 635E - FLOR DE MAYO	CN 4716	21.09.07	4	SIM	0,43	-0,04	-0,00
	R02377	R00569	R02541		105		34	11 (15)	32 (50)
104	CP SHOSHONE 854U	HBC 918 28G	AC 761	10.03.08	15	SIM	0,43	0,02	0,06
	R10333	R03211	R04898		94		34	20 (70)	44 (21)
105	HAMED DA KOELPE TE	VALE 15 DA GENETROPIC	CN 218L	01.05.16	1	NÃO	0,41	0,05	-0,03
	KP2167	R01873	R04394		21		34	10 (89)	19 (65)

Rank	TOURO Nome RGD	PAI Nome RGD	Avó Materno Nome RGD	Data Nascimento	Reb. Filhos	Gen	IQG (%)	CAR DEP AC (%)	MAR DEP AC (%)
106	PHENIX DA LUAR	HBC HOT STUFF 25A	GST SOL 31	03.08.09	14	SIM	0,41	0,01	0,29
	R04212	R02590	R00009		90		34	23 (57)	44 (0,1)
107	KING ALPHA - KF 140G	CHESTERFIELD LAD 9086	ASL HOT ROD 64X E.T.	02.12.97	29	SIM	0,41	0,08	0,29
	R00423	R04900	1050971		256		35	38 (99)	61 (0,1)
108	CN 811R	CN 6747J	CN 6544H	10.01.05	14	SIM	0,40	0,10	-0,11
	R04890	1105257	1100828		179		35	35 (99)	55 (92)
109	CIDRÔ DA AGIR	CN 5480 HÉRCU- LES	CN 5938D	25.06.07	5	SIM	0,38	-0,02	0,09
	R01822	R00073	R00014		83		36	5 (31)	22 (12)
110	ARATI DA 3G FIV	CN 4635	REDEEMER - WC 403E	29.10.17	1	SIM	0,37	-0,10	0,12
	GGG2232	R03217	R00002		2		36	18 (0,5)	31 (7)
111	HERO DA SAN FIV	ASTRAL DA SAN	RD HÉRCULES 6801J	05.09.15	5	SIM	0,36	-0,02	0,01
	SAN1940	SAN1137	R00995		191		36	11 (25)	26 (46)
112	ARGOS DA 3M FIV	REDEEMER - WC 403E	RD HÉRCULES 6801J	07.09.15	7	SIM	0,36	-0,04	-0,09
	MMM0030	R00002	R00995		58		37	23 (16)	40 (87)

Rank	TOURO Nome RGD	PAI Nome RGD	Avó Materno Nome RGD	Data Nascimento	Reb. Filhos	Gen	IQG (%)	CAR DEP AC (%)	MAR DEP AC (%)
113	CN 550N	CN 6747J	CN 5806C	09.04.03	30	SIM	0,36	0,03	0,15
	R02995	1105257	1067662		248		37	43 (77)	59 (3)
114	TURIN TE PRI- ME	HBC HOTSTUFF 104F - CAMPEON	CH PROFIT 10J	29.07.08	1	NÃO	0,35	0,06	0,20
	R03006	R00426	R00005		34		37	8 (96)	14 (0,5)
115	0198 DALLS FIV	WC 173R	CN 4635	25.09.15	8	SIM	0,35	0,05	-0,04
	LLS0198	R03210	R03217		184		37	16 (92)	33 (71)
116	JRS 03 DA NOVA ESPERANÇA FIV	REDEEMER - WC 403E	RD HÉRCULES 6801J	02.11.12	9	SIM	0,34	-0,05	-0,03
	CNE0003	R00002	R00995		81		37	17 (9)	32 (65)
117	PROTHEUS DA 3G FIV	HBC 918 28G	WC 754A	29.09.14	9	SIM	0,32	-0,01	0,12
	GGG0559	R03211	R00076		232		38	28 (44)	44 (7)
118	BAOL DA GRAL	PRR 840 ET	WC 754A	14.09.07	9	SIM	0,32	-0,04	0,02
	R02155	R00105	R00076		84		38	18 (15)	38 (39)
119	KUXU SOLEDA- DE	GST SOL 31	RD HÉRCULES 6801J	19.09.07	31	SIM	0,31	0,03	0,15
	R01919	R00009	R00995		166		38	31 (79)	50 (3)

Rank	TOURO Nome RGD	PAI Nome RGD	Avó Materno Nome RGD	Data Nascimento	Reb. Filhos	Gen	IQG (%)	CAR DEP AC (%)	MAR DEP AC (%)
120	CONAN - CD 02K	NOCONA	CN 2556	19.01.00	3	NÃO	0,28	0,03	-0,05
	R00007	R00001	1004604		48		39	7 (75)	21 (74)
121	1351 DO ITA FIV	WC 238U	CN 218L	28.09.17	1	SIM	0,27	0,04	0,12
	ITA1351	R10649	R04394		7		40	14 (86)	24 (6)
122	LÍDER DA MARIÓPOLIS	GST SOL 206K (DON CARLOS)	NOCONA	05.11.05	11	SIM	0,27	0,04	0,00
	R01273	R00121	R00001		125		40	16 (87)	32 (47)
123	BRUTTAS DA CMI FIV	WC 98N	RD HÉRCULES 6801J	14.06.15	6	SIM	0,27	0,07	0,01
	CMI1995	R01787	R00995		39		40	16 (98)	27 (44)
124	IPORÁ BOS	REDEEMER - WC 403E	CH PROFIT 10J	01.08.11	34	SIM	0,26	0,08	-0,07
	R08181	R00002	R00005		1070		40	34 (99)	54 (81)
125	DESFILE DA GOUD FIV	CN 1029S	REDEEMER - WC 403E	18.03.17	2	SIM	0,26	-0,03	0,02
	GOUD0939	R04391	R00002		30		40	18 (24)	28 (39)
126	ATIVO POI DA BAMA	RAB MR. EFFI- CIENCY S126A	CN 5480 HÉRCULES	07.09.07	1	NÃO	0,25	0,00	0,05
	R02353	R00119	R00073		31		40	12 (50)	20 (26)

Rank	TOURO Nome RGD	PAI Nome RGD	Avó Materno Nome RGD	Data Nascimento	Reb. Filhos	Gen	IQG (%)	CAR DEP AC (%)	MAR DEP AC (%)
127	TT BRAVEHART 8K	CN 5825C	LT ARCHIE 2Z	18.02.00	7	NÃO	0,25	0,02	0,23
	R01061	R02999	LT2Z		81		41	6 (66)	37 (0,5)
128	CN 6747J	CN 6013D	CN 5005	21.06.99		NÃO	0,24	0,01	-0,09
	1105257	R04894	R10600				41	24 (62)	32 (88)
129	GENE SERTÃO 1927 FIV	VALE 15 DA GENETROPIC	GST SOL 31	30.05.15	5	SIM	0,23	-0,03	-0,28
	GENE1927	R01873	R00009		52		41	19 (24)	40 (99)
130	HOOP DA SAN FIV	WC 98N	WC 754A	21.06.15	1	SIM	0,20	-0,05	0,07
	SAN1860	R01787	R00076		14		43	17 (9)	28 (18)
131	SCR 3051N	WC 754A	EL GENERAL AV189	19.11.03	38	SIM	0,18	-0,05	0,15
	R02414	R00076	1006997		370		43	23 (11)	55 (3)
132	TAMAR 45 FIV	HANAN DA GR2	PRR 2110L	13.10.12	13	SIM	0,18	-0,02	-0,02
	TMR0045	R04211	R01730		180		44	4 (28)	37 (62)
133	WC 77M	WC 719H	FEL Z67	08.08.02		NÃO	0,18	-0,00	-0,07
	R10642	R10626	R10646				44	28 (45)	36 (80)
134	SL TOLEDO 110 FIV	NM 5393	SL GRAND DUO	15.10.13	7	SIM	0,17	-0,07	-0,36
	SL0110	R00503	R04667		21		44	7 (3)	24 (99)

Rank	TOURO Nome RGD	PAI Nome RGD	Avó Materno Nome RGD	Data Nascimento	Reb. Filhos	Gen	IQG (%)	CAR DEP AC (%)	MAR DEP AC (%)
135	0421 DA COROADOS FIV CORO0421	850 DA REPRODU- TOUROS R00381	RD HÉRCULES 6801J R00995	18.09.12	8 93	SIM	0,16 44	-0,01 30 (34)	0,35 46 (0,1)
136	RAZOR DA LASA R02150	PRR 840 ET R00105	HBC HOTSTUFF 104F - CAMPEON R00426	16.08.07	8 411	SIM	0,15 45	0,09 17 (99)	0,16 46 (3)
137	MILKMAN MS4F R01056	AC 901 MILKMAN 1072553	WC 166 1003805	14.04.96	3 36	SIM	0,12 46	0,01 1 (64)	0,08 7 (14)
138	OLR UNICO ROJO 4Y R10340	OLR 31U OLR0031	OLR 25M R01343	10.02.11	24 205	SIM	0,10 46	0,01 28 (61)	0,21 53 (0,5)
139	SNV APO- CALYPSE 3128A R10683	PRR CAMPEON 7013S R04895	CN 6614H R01363	29.10.13	5 64	SIM	0,08 47	0,01 10 (63)	0,02 31 (38)
140	ZT 4085 FIV ZT4085	WC 173R R03210	CN 1029S R04391	24.07.18		SIM	0,07 48	-0,05 22 (10)	-0,03 29 (65)
141	ZT 1700 FIV ZT1700	HBC 918 28G R03211	CN 218L R04394	21.11.15	4 107	SIM	0,07 48	0,02 37 (66)	0,22 50 (0,5)
142	COMBATE POI JL BAMA R04266	WC 98N R01787	WC 506F 1078901	04.09.09	1 30	NÃO	0,07 48	0,02 10 (70)	0,12 25 (6)

Rank	TOURO Nome RGD	PAI Nome RGD	Avó Materno Nome RGD	Data Nascimento	Reb. Filhos	Gen	IQG (%)	CAR DEP AC (%)	MAR DEP AC (%)
143	MAR1765	HULK DA MARIÓPOLIS	GST SOL 100	30.08.05	6	NÃO	0,05	-0,03	-0,15
	R01275	R00427	R00012		69		48	10 (18)	25 (98)
144	CN 6544H	CN 5480 HÉRCULES	CN 5480 HÉRCULES	02.05.98		NÃO	0,05	0,03	-0,04
	1100828	R00073	R00073				49	27 (81)	35 (69)
145	WC 850	WC 405X	FOUNDATION	01.01.92	23	SIM	0,04	0,03	0,03
	R00074	R09488			276		49	40 (79)	59 (36)
146	CORE 33	TORADA SOLEDADE	GST SOL 31	01.08.10	8	SIM	-0,00	0,10	-0,03
	R05721	R01144	R00009		16		51	18 (99)	32 (64)
147	GENE IGAPO 590	CN 5938D	WC 950K	15.11.11	10	SIM	-0,01	-0,10	-0,05
	R10315	R00014	R01197		99		51	13 (0,5)	33 (73)
148	HERODES DA AGIR	CN 5480 HÉRCU- LES	HBC HOTSTUFF 104F - CAMPEON	01.05.07	4	NÃO	-0,01	0,06	0,27
	R01820	R00073	R00426		52		51	18 (96)	32 (0,1)
149	HARTSWELL DA SAN FIV	WC 98N	WC 754A	23.07.15	5	SIM	-0,04	0,01	-0,01
	SAN1895	R01787	R00076		45		52	17 (55)	29 (55)

Rank	TOURO Nome RGD	PAI Nome RGD	Avó Materno Nome RGD	Data Nascimento	Reb. Filhos	Gen	IQG (%)	CAR DEP AC (%)	MAR DEP AC (%)
150	CN 4635 R03217	CN 2192 1003733	CN 1090 R10489	25.12.86	32 499	SIM	-0,04 52	-0,05 56 (7)	-0,04 69 (71)
151	BRAULIO DA JAJ	CH PROFIT 10J	HBC CHIEF RENE- GADE1C ET	29.03.04	1 70	NÃO	-0,05 52	0,04 8 (84)	0,10 22 (10)
152	OLR 6000K R01066	R00005 CN 5225 R00072	1063123 CN 473 1000331	05.03.00	4 34	NÃO	-0,06 53	-0,03 14 (24)	0,09 23 (12)
153	FERGUS DA KOELPE FIV EP1548	WC 163R R02539	RD HÉRCULES 6801J R00995	28.08.14	4 73	SIM	-0,09 54	-0,06 11 (7)	-0,01 24 (56)
154	DUCK DA KOELPE TE KP1556	WC 950K R01197	RD HÉRCULES 6801J R00995	10.07.12	1 35	NÃO	-0,09 54	-0,03 10 (23)	0,01 16 (45)
155	PUNJAB DO GBAS R08259	WC 98N R01787	GST SOL 31 R00009	27.02.11	9 42	SIM	-0,10 55	-0,01 18 (39)	0,06 34 (23)
156	D77 RUSTY R00006	HBC HOT STUFF 25A R02590	CN 1675 R10495	20.04.94	12 91	SIM	-0,12 55	0,05 16 (90)	0,05 37 (25)
157	MAGNUM 27 R01123	ASL TARGET 130U 1005441	CN 2163 1003729	27.03.96	5 41	SIM	-0,14 56	-0,06 1 (6)	0,03 10 (34)

Rank	TOURO Nome RGD	PAI Nome RGD	Avó Materno Nome RGD	Data Nascimento	Reb. Filhos	Gen	IQG (%)	CAR DEP AC (%)	MAR DEP AC (%)
158	MELHORADOR DO GBAS	CN 5480 HÉRCULES	GST SOL 31	01.05.10	9	NÃO	-0,14	0,09	-0,00
	R04552	R00073	R00009		35	56			
159	GST SOL 30 ET	RAB MR. EFFI- CIENCY S126A	CN 2200	01.08.98	25	SIM	-0,17	0,04	-0,08
	R00350	R00119	1004080		934	57			
160	OLR 9902J - OKLAN	WC 754A	WCS 410S	28.04.99	21	SIM	-0,19	0,01	0,02
	R01058	R00076	R01344		199	58			
161	KP2173	GENE VALE 616	PRR PRIMERO 6008R	09.06.16	1	NÃO	-0,20	-0,05	-0,03
	KP2173	R10316	R02994		28	59			
162	XENON DA JAJ	GST SOL 143	HBC HOT STUFF 25A	07.10.01	4	NÃO	-0,21	0,03	0,06
	R00351	R00011	R02590		156	59			
163	ODS 5225 HEISMAN K2	CN 5225	AC 608	06.04.00	1	SIM	-0,21	-0,01	0,12
	R10517	R00072	1005350		25	59			
164	ELVIS DA KOELPE FIV	URUCUM SOLEDADE	HBC HOTSTUFF 104F - CAMPEON	05.11.13	1	NÃO	-0,22	-0,04	0,02
	KP1848	R01136	R00426		30	59			

Rank	TOURO Nome RGD	PAI Nome RGD	Avó Materno Nome RGD	Data Nascimento	Reb. Filhos	Gen	IQG (%)	CAR DEP AC (%)	MAR DEP AC (%)
165	ALTA TITAN 04X E.T.	CN 5480 HÉRCULES	CN 6445G	18.08.10	5	SIM	-0,23	0,01	-0,06
	R10331	R00073	R01051		184		60	18 (55)	27 (79)
166	SCR 5014R	CN 5938D	PACK POWER ED7590 ET	31.01.05	4	SIM	-0,24	-0,03	0,09
	R10322	R00014	PACK7590		30		60	8 (19)	18 (12)
167	KARABI DA AGIR	RD HÉRCULES 6801J	CN 5225	05.02.08	4	NÃO	-0,24	0,01	0,04
	R02256	R00995	R00072		41		60	21 (57)	31 (31)
168	PRR 9039W	PRR 2110L	CN 6720J	26.01.09	30	SIM	-0,24	0,04	0,01
	R10353	R01730	1103981		183		60	13 (82)	52 (46)
169	PAN0340	CN 850R	CONAN - CD 02K	07.05.11	2	NÃO	-0,25	-0,02	-0,02
	R08620	R02540	R00007		34		60	14 (31)	24 (58)
170	EL BANDO- LEIRO FIV DA TUFUBARINA	CH PROFIT 10J	CN 5480 HÉRCULES	25.08.11	10	SIM	-0,26	0,08	-0,10
	R07449	R00005	R00073		68		61	17 (99)	31 (90)
171	BODSAFTER POI	CH PROFIT 10J	AC 761	12.01.04	4	NÃO	-0,26	0,10	0,07
	R01031	R00005	R04898		65		61	9 (99)	27 (20)

Rank	TOURO Nome RGD	PAI Nome RGD	Avó Materno Nome RGD	Data Nascimento	Reb. Filhos	Gen	IQG (%)	CAR DEP AC (%)	MAR DEP AC (%)
172	AC 761	CN 1638	WCS 450	19.04.87	3	NÃO	-0,26	0,05	0,03
	R04898	1003418	1001275		21	61	12 (91)	25 (36)	
173	5"OZ"15L	CN 5225	WC 514Z	21.01.01	2	NÃO	-0,27	-0,02	0,12
	R01064	R00072	1060374		32	61	5 (32)	11 (6)	
174	193 DA BARRA FIV	WC 754A	HBC HOT STUFF 25A	05.12.16	14	SIM	-0,28	-0,07	0,16
	BARA0193	R00076	R02590		72	61	17 (4)	34 (3)	
175	TT TNT'S PROSPERITY 12L	KINGALPHA - KF 140G	PROSPERITY - AV 287	14.02.01	31	SIM	-0,29	0,04	0,07
	R01065	R00423	1006435		422	62	50 (86)	64 (18)	
176	AGL0345	WC 754A	CN 5480 HERCULES	29.05.09	2	SIM	-0,30	-0,04	-0,22
	R03089	R00076	R00073		48	62	16 (14)	37 (99)	
177	DOM BOSCO TE JL DA BAMA	GST SOL 100	GST SOL 100	24.07.10	2	NÃO	-0,30	0,11	-0,09
	R05839	R00012	R00012		15	62	14 (99)	31 (88)	
178	PETIM SOLEDADE FIV	GST SOL 31	REDEEMER - WC 403E	08.08.16		SIM	-0,31	-0,01	-0,16
	SOL0974	R00009	R00002			63	19 (37)	33 (98)	

Rank	TOURO Nome RGD	PAI Nome RGD	Avó Materno Nome RGD	Data Nascimento	Reb. Filhos	Gen	IQG (%)	CAR DEP AC (%)	MAR DEP AC (%)
179	AGL 1408 FIV	WC 163R	MUSTANG DA REPRODUTOUROS	27.12.11	1	NÃO	-0,31	0,01	0,04
	R10130	R02539	R00382		18		63	6 (61)	16 (29)
180	MUSTANG DA REPRODUTOU- ROS	CN 5480 HÉRCULES	EL GENERAL AV189	17.03.02	3	NÃO	-0,32	0,01	0,04
	R00382	R00073	1006997		33		63	16 (64)	23 (31)
181	NOCONA	HBC CHIEFTAIN3A ET	AC 761	17.10.95	21	SIM	-0,32	0,09	0,15
	R00001	1052187	R04898		388		63	11 (99)	44 (4)
182	CORO 0801 BONDE B4 FIV	TT TNT'S PROSPERITY 12L	REDEEMER - WC 403E	12.08.14	4	SIM	-0,32	-0,03	-0,06
	CORO0801	R01065	R00002		26		63	14 (21)	28 (78)
183	GENE CANAL 365	HBC 918 28G	REDEEMER - WC 403E	19.07.10	34	SIM	-0,33	0,04	0,14
	R04575	R03211	R00002		302		63	28 (88)	49 (4)
184	JOGON DA GRAMA	WC 754A	EL GENERAL AV189	07.10.03	2	NÃO	-0,33	-0,02	0,08
	R00658	R00076	1006997		88		63	10 (29)	31 (15)
185	TIBURG DA AGIR	WJ WIZARD 23D	CN 5938D	30.03.08	5	SIM	-0,35	-0,01	0,10
	R02257	R00118	R00014		34		64	6 (40)	22 (10)

Rank	TOURO Nome RGD	PAI Nome RGD	Avó Materno Nome RGD	Data Nascimento	Reb. Filhos	Gen	IQG (%)	CAR DEP AC (%)	MAR DEP AC (%)
186	876 DA LASA	CN 850R	CH PROFIT 10J	16.08.11	3	NÃO	-0,38	-0,02	-0,09
	R09633	R02540	R00005		21		65	9 (32)	25 (87)
187	ALIADO POI DA BAMA	WC 98N	CN 6445G	17.09.07	1	NÃO	-0,38	-0,04	-0,01
	R02389	R01787	R01051		31		65	3 (13)	19 (54)
188	CN 4716	CN 1090	CN 473	08.05.87	7	NÃO	-0,39	0,02	0,14
	R02541	R10489	1000331		52		66	19 (71)	40 (4)
189	ROQUE DA BARRA FIV	WC 754A	CN 1029S	26.08.17		SIM	-0,39	-0,09	0,12
	BARA0301	R00076	R04391				66	19 (1)	31 (7)
190	GOLIAS DA 3G FIV	WCS 525	CN 5480 HÉRCULES	09.09.16	1	SIM	-0,43	-0,02	-0,06
	GGG1221	R03213	R00073		2		67	14 (33)	26 (79)
191	ZT 2267 FIV	HBC RONDON 43K	WC 112N	11.03.16		SIM	-0,45	-0,10	-0,22
	ZT2267	R00143	R01339				68	22 (1)	33 (99)
192	CML MOSES 35H	RAB MR. EFFI- CIENCY S126A	CN 4716	10.04.98	3	NÃO	-0,46	-0,01	0,15
	R01055	R00119	R02541		40		68	7 (36)	11 (3)
193	GENE ARRAIAL 2772 FIV	HBC RONDON 43K	VALE 15 DA GENETROPIC	24.03.17	1	SIM	-0,46	-0,04	-0,04
	GENE2772	R00143	R01873		11		68	18 (13)	31 (70)

Rank	TOURO Nome RGD	PAI Nome RGD	Avó Materno Nome RGD	Data Nascimento	Reb. Filhos	Gen	IQG (%)	CAR DEP AC (%)	MAR DEP AC (%)
194	PRR 840 ET	CN 4635	WCS 410S	29.11.97	23	SIM	-0,47	0,10	-0,12
	R00105	R03217	R01344		350				
195	FÊNIX DA KOEL- PE FIV	WC 950K	RD HÉRCULES 6801J	30.08.14	3	SIM	-0,47	-0,01	0,16
	EP1552	R01197	R00995		51				
196	BARÃO TE PRIME	RBS 9704G	NOCONA	21.08.09	8	SIM	-0,48	-0,00	-0,04
	R03362	R00104	R00001		245				
197	ZEKE DA AGIR	WCS 525	NOCONA	08.05.09	7	SIM	-0,49	-0,08	0,09
	R03220	R03213	R00001		88				
198	SCR6633	CH PROFIT 10J	WC 754A	23.11.06	7	SIM	-0,51	-0,07	0,08
	R01780	R00005	R00076		21				
199	AL KHOR USA DA JAJ TE	WC 754A	CN 6353F	25.09.15	4	SIM	-0,51	-0,02	-0,00
	NVUS0107	R00076	1079881		38				
200	CAJU POI JL DA BAMA	WC 98N	WC 506F	01.09.09	1	SIM	-0,51	-0,03	0,00
	R04265	R01787	1078901		65				
201	MAXXUM DA BARRA FIV	SCR 3051N	HBC 7115 48K	22.09.15	1	SIM	-0,51	-0,16	0,06
	BARA0048	R02414	R02412		34				

Rank	TOURO Nome RGD	PAI Nome RGD	Avó Materno Nome RGD	Data Nascimento	Reb. Filhos	Gen	IQG (%)	CAR DEP AC (%)	MAR DEP AC (%)
202	ZT 1753 FIV	PRR 978H ET	RD HÉRCULES 6801J	08.03.16	5	SIM	-0,53	0,08	-0,04
	ZT1753	R01057	R00995		61		71	35 (98)	50 (67)
203	GST SOL 100	WC 701A	AC 761	06.08.98	13	SIM	-0,56	0,12	-0,15
	R00012	1063970	R04898		146		72	10 (99)	36 (97)
204	CN 5938D	CN 4716	CN 1934	28.05.94	10	NÃO	-0,57	-0,03	0,06
	R00014	R02541	1003440		131		72	39 (20)	58 (22)
205	AMBIENTE POI DA BAMA	KING ALPHA - KF 140G	WC 864 U	25.09.07	1	NÃO	-0,57	0,04	0,19
	R02391	R00423	1005988		61		72	4 (85)	24 (1)
206	WC 163R	WC 77M	WC 10 V	15.02.05	43	SIM	-0,58	0,01	0,01
	R02539	R10642	R10636		532		72	30 (57)	62 (44)
207	RAB JUST RI- GHT S239C	CN 2556	AC 761	17.04.93	1	NÃO	-0,60	0,10	-0,09
	1066138	1004604	R04898		19		73	14 (99)	20 (86)
208	CAMELOT DA AGIR	CN 5480 HÉRCULES	REDEEMER - WC 403E	27.03.06	8	SIM	-0,63	-0,08	-0,14
	R01331	R00073	R00002		57		74	13 (2)	41 (97)
209	EL JIMADOR DA MATA FIV	RD HÉRCULES 6801J	GST SOL 143	10.10.13	6	SIM	-0,67	0,07	-0,10
	MATA0012	R00995	R00011		39		75	21 (97)	38 (89)

Rank	TOURO Nome RGD	PAI Nome RGD	Avó Materno Nome RGD	Data Nascimento	Reb. Filhos	Gen	IQG (%)	CAR DEP AC (%)	MAR DEP AC (%)
210	AVASSALADOR DA TUFUBARI- NA	CN 5225	RD HÉRCULES 6801J	23.11.11	21	NÃO	-0,69	-0,06	-0,09
	R08420	R00072	R00995		533		76	21 (5)	41 (89)
211	CONVES POI JL DA BAMA	PRR 2051L	CN 6720J	09.09.09	1	NÃO	-0,76	-0,03	0,09
	R04262	R02683	1103981		31		78	9 (24)	27 (12)
212	CARIBE 35 DA GENETROPIC	WJ WIZARD 23D	PRR 840 ET	26.06.08	33	SIM	-0,77	-0,04	-0,04
	R02582	R00118	R00105		520		78	43 (14)	62 (69)
213	SL GRAND DUO	HULK DA MARIÓPOLIS	GST SOL 31	01.11.08	25	SIM	-0,77	-0,10	-0,15
	R04667	R00427	R00009		506		78	28 (0,5)	53 (97)
214	AL CAPONE DA JAJ	CN 5938D	JH 9319	26.11.01	4	NÃO	-0,78	0,01	0,03
	R00315	R00014	JH9319		167		79	7 (62)	14 (36)
215	MARINE DA 3G FIV	WC 754A	WC 850	07.08.17	1	SIM	-0,78	-0,03	-0,06
	GGG2136	R00076	R00074		4		79	13 (20)	27 (78)
216	DELECK DA CMI	RD HÉRCULES 6801J	ASL CR DUTCHMAN 26E	04.07.11	25	SIM	-0,81	0,03	-0,30
	R09585	R00995	R10688		211		79	20 (81)	39 (99)

Rank	TOURO Nome RGD	PAI Nome RGD	Avó Materno Nome RGD	Data Nascimento	Reb. Filhos	Gen	IQG (%)	CAR DEP AC (%)	MAR DEP AC (%)
217	DESPACHO TE JL DA BAMA	D77 RUSTY	CH PROFIT 10J	09.07.10	1	NÃO	-0,82	0,02	0,01
	R05425	R00006	R00005		31		80	7 (70)	22 (43)
218	STEPHANUS TE DA TUFUBA- RINA	CN 5480 HÉRCULES	REDEEMER - WC 403E	21.11.07	2	SIM	-0,82	0,02	0,04
	R02070	R00073	R00002		19		80	15 (67)	28 (28)
219	WC 990B	WC 10 V	WCS 532 S	10.12.92	7	SIM	-0,83	0,00	0,03
	R02413	R10636	R10606		65		80	3 (51)	17 (36)
220	CP KING ALFA 301N ET	CHESTERFIELD LAD 9086	ASL HOT ROD 64X E.T.	09.01.03	8	NÃO	-0,83	0,20	0,26
	R01814	R04900	1050971		41		80	27 (99)	39 (0,1)
221	229412 TE	CN 8033U	REDEEMER - WC 403E	24.04.12	2	SIM	-0,83	-0,02	0,06
	SCR2294	R04891	R00002		9		80	10 (31)	24 (23)
222	WC 112N	WC 719H	FEL Z67	01.07.03	45	SIM	-0,84	-0,10	-0,19
	R01339	R10626	R10646		534		80	39 (0,5)	60 (99)
223	HOTÚ SOLEDADE	CN 5480 HÉRCULES	WC 701A	02.08.10	20	SIM	-0,84	-0,13	-0,04
	R05722	R00073	1063970		93		81	25 (0,1)	46 (68)

Rank	TOURO Nome RGD	PAI Nome RGD	Avó Materno Nome RGD	Data Nascimento	Reb. Filhos	Gen	IQG (%)	CAR DEP AC (%)	MAR DEP AC (%)
224	SBB 0648 FIV SBB0648	WC 251 X R10591	WC 163R R02539	16.09.18	1 2	NÃO	-0,84 81	-0,04 22 (13)	-0,08 29 (84)
225	HANAN DA GR2 R04211	WCS 525 R03213	CN 5938D R00014	11.05.09	20 82	SIM	-0,85 81	-0,06 12 (5)	-0,00 40 (51)
226	URUCUM SOLEDADE R01136	CH PROFIT 10J R00005	WC 701A 1063970	07.09.04	28 318	SIM	-0,86 81	-0,05 23 (9)	-0,09 47 (89)
227	REAL DA GOUD FIV GOUD0445	AMI 635E - FLOR DE MAYO R00569	NOCONA R00001	24.10.13	1 1	SIM	-0,86 81	-0,03 15 (21)	0,02 27 (39)
228	DIRETOR DA 3G FIV GGG0382	WJ WIZARD 23D R00118	GST SOL 31 R00009	03.12.13	3 94	NÃO	-0,92 83	0,05 19 (91)	0,06 32 (20)
229	359 DA 3G FIV GGG0359	CH PROFIT 10J R00005	CN 5480 HÉRCULES R00073	09.11.13	2 19	NÃO	-0,93 83	0,08 18 (98)	-0,00 31 (52)
230	HURACAN DA SAN FIV SAN1927	RAZOR DA LASA R02150	CN 4635 R03217	02.09.15	1 3	SIM	-0,94 83	-0,00 17 (49)	0,09 32 (13)
231	RBS 9704G R00104	CN 5754 R10467	CN 4635 R03217	17.01.97	42 713	SIM	-0,95 83	0,00 17 (52)	-0,01 54 (53)

Rank	TOURO Nome RGD	PAI Nome RGD	Avó Materno Nome RGD	Data Nascimento	Reb. Filhos	Gen	IQG (%)	CAR DEP AC (%)	MAR DEP AC (%)
232	HBC 754A 21K	WC 754A	PFMC MR PRINCE 931Y	07.04.00	5	NÃO	-0,96	-0,06	-0,04
	R01060	R00076	1051569		65		84	12 (6)	31 (68)
233	BV 02	CN 550N	RD HÉRCULES 6801J	02.12.11	20	SIM	-0,98	-0,02	0,23
	R10314	R02995	R00995		87		84	23 (29)	38 (0,5)
234	SHQ 53D ET	AC 761	AC 761	09.02.94	1	SIM	-1,02	0,02	0,04
	R02682	R04898	R04898		16		85	24 (73)	38 (30)
235	SCR 6001S	WC 77M	WC 322E	03.01.06	48	SIM	-1,03	0,03	-0,16
	R02998	R10642	1076862		452		85	37 (82)	61 (98)
236	CN 218L	CN 6044D	CN 4635	13.03.01	21	SIM	-1,05	0,04	0,13
	R04394	1075547	R03217		242		86	30 (87)	55 (5)
237	CN 6614H	CN 5497	CN 5006	28.06.98	1	SIM	-1,10	0,04	0,05
	R01363	R10598	R10618		25		87	5 (88)	32 (26)
238	ELFY DA CMI	CH PROFIT 10J	PRR 840 ET	10.07.11	9	SIM	-1,12	0,09	0,03
	R09610	R00005	R00105		65		87	16 (99)	33 (33)
239	CAPITAL POI JL DA BAMA	CN 6445G	WC 719H	02.09.09	1	NÃO	-1,13	-0,07	-0,13
	R04268	R01051	R10626		19		88	8 (3)	27 (96)

Rank	TOURO Nome RGD	PAI Nome RGD	Avó Materno Nome RGD	Data Nascimento	Reb. Filhos	Gen	IQG (%)	CAR DEP AC (%)	MAR DEP AC (%)
240	CUJÁ SOLEDADE	CH PROFIT 10J	WC 701A	11.07.07	1	SIM	-1,13	-0,02	-0,06
	R01948	R00005	1063970		8		88	16 (25)	30 (78)
241	PRR 978H ET	WCF 651	WCS 532 S	23.11.98	29	SIM	-1,16	-0,02	-0,16
	R01057	R10602	R10606		351		88	41 (26)	61 (98)
242	LANDRU DA AGIR	CN 5480 HÉRCULES	REDEEMER - WC 403E	17.07.07	2	SIM	-1,16	0,01	-0,11
	R01900	R00073	R00002		39		88	12 (60)	24 (91)
243	POROHÓ SOLEDADE	GST SOL 30 ET	GST SOL 31	01.08.09	18	SIM	-1,18	0,06	-0,05
	R03883	R00350	R00009		128		89	24 (93)	49 (73)
244	CN 5480 HÉRCULES	CN 2970	WCS 420	09.07.91	61	SIM	-1,21	0,01	-0,02
	R00073	R10471	R10610		707		89	42 (60)	65 (60)
245	WCS 525	WC 0804	FOUNDATION	03.09.84	7	SIM	-1,21	-0,12	0,15
	R03213	R10628			48		89	30 (0,1)	46 (3)
246	CARTUCHO DA SAN FIV	PRR 3008M	NOCONA	29.10.12	1	SIM	-1,23	0,05	-0,01
	SAN1343	R04889	R00001		16		90	4 (91)	23 (55)
247	CO 503	CN 1781	CG3635	02.11.85	2	NÃO	-1,26	0,09	0,06
	R01336	R10603	CG3635		29		90	8 (99)	20 (24)

Rank	TOURO Nome RGD	PAI Nome RGD	Avó Materno Nome RGD	Data Nascimento	Reb. Filhos	Gen	IQG (%)	CAR DEP AC (%)	MAR DEP AC (%)
248	GABI275 FIV	TAMAR 56 FIV	WC 173R	20.10.18	1	SIM	-1,26	-0,04	-0,04
	OTEB0275	TMR0056	R03210		1		90	21 (16)	32 (70)
249	DURK DA TAMAR TE	ELFY DA CMI	WC 163R	30.07.14	10	SIM	-1,28	0,07	0,05
	TMR0217	R09610	R02539		90		90	7 (97)	28 (27)
250	CH PROFIT 10J	CN 5938D	ASL GAINER HU62	06.05.99	42	SIM	-1,28	0,07	0,04
	R00005	R00014	1005457		400		91	39 (98)	62 (30)
251	GONDOR DA JAJ	WJ WIZARD 23D	RAB S125A	01.10.01	4	NÃO	-1,32	0,05	0,14
	R00309	R00118	1053434		159		91	9 (91)	18 (4)
252	PRR 940H	HBC HOTSTUFF 8E ET	17 SRS	26.10.98	9	SIM	-1,33	-0,07	0,16
	R01050	1073416	17SRS		59		91	7 (3)	33 (2)
253	ASAP JE- POKUAÁ 258L	REDEEMER - WC 403E	CN 2556	26.11.01	6	NÃO	-1,36	-0,03	-0,00
	R00317	R00002	1004604		226		92	14 (18)	21 (51)
254	RD HÉRCULES 6801J	CN 5480 HÉRCULES	ANGEL FACE CN2431	22.02.99	62	SIM	-1,36	0,07	-0,06
	R00995	R00073	1004602		701		92	47 (97)	68 (77)

Rank	TOURO Nome RGD	PAI Nome RGD	Avó Materno Nome RGD	Data Nascimento	Reb. Filhos	Gen	IQG (%)	CAR DEP AC (%)	MAR DEP AC (%)
255	KF QUANTAS 605K	HBC 918 28G	CN 1781	05.06.00	3	SIM	-1,37	0,11	0,10
	R01062	R03211	R10603		42		92	12 (99)	21 (10)
256	NOBU BELVALE FIV	GST SOL 206K (DON CARLOS)	CORE 33	28.08.16	2	SIM	-1,38	0,08	-0,19
	BEL0157	R00121	R05721		188		92	9 (99)	20 (99)
257	CN 5225	CN 2731	CN 1090	12.12.89	34	SIM	-1,38	-0,05	0,19
	R00072	R10485	R10489		253		92	25 (8)	57 (1)
258	RAB ALL AROUND S998J ET	CN 2225	CN 2731	27.12.98	9	NÃO	-1,39	-0,02	0,05
	R00003	R01364	R10485		82		92	20 (33)	31 (28)
259	WC 123N	WC919K	WC 260D	31.12.03	23	SIM	-1,43	-0,04	0,25
	R01337	1111247	R10627		375		93	24 (13)	53 (0,1)
260	TUF0265 FIV	GST SOL 143	RD HÉRCULES 6801J	06.10.12	6	SIM	-1,44	0,08	-0,03
	TUF0265	R00011	R00995		139		93	15 (99)	29 (66)
261	ABSOLUTO POI DA BAMA	PRR 2110L	CN 6044D	08.09.07	4	SIM	-1,44	0,02	0,07
	R02350	R01730	1075547		103		93	3 (72)	29 (18)

Rank	TOURO Nome RGD	PAI Nome RGD	Avó Materno Nome RGD	Data Nascimento	Reb. Filhos	Gen	IQG (%)	CAR DEP AC (%)	MAR DEP AC (%)
262	RN 106 FIV RN0106	SCR 6001S R02998	CN 5225 R00072	26.10.12	22 169	SIM	-1,45 93	0,00 21 (50)	-0,08 37 (84)
263	CN 6013D R04894	CN 4635 R03217	CN 1775 R10498	02.10.94	12 236	NÃO	-1,45 93	-0,17 50 (0,1)	-0,40 62 (99)
264	PROV 0197 ESO FIV	PRR 978H ET	WJ WIZARD 23D	10.12.17	2	SIM	-1,46	0,02	-0,02
265	PROV0197 HBC WIZARD 68K	R01057 WJ WIZARD 23D	R00118 WC 918B	04.10.00	7 12	SIM	93 -1,47	20 (66) -0,00	34 (62) 0,25
266	R01063 CN 5562 R00122	R00118 CN 4716 R02541	R10689 CN 453 1000317	02.02.92	73 11 83	SIM	93 -1,47 93	16 (48) 0,03 13 (82)	37 (0,1) 0,05 32 (25)
267	WC 719H R10626	WC 260D R10627	WCS 410S R01344	10.04.98		SIM	-1,49 94	-0,01 23 (34)	-0,18 35 (99)
268	WC 251 X R10591	WC 163R R02539	WC 93N R09462	24.01.10	16 175	SIM	-1,56 95	-0,02 28 (27)	-0,26 55 (99)
269	OLR 4P R01815	CN 5562 R00122	WCS 410S R01344	02.02.04	3 28	SIM	-1,58 95	0,07 11 (97)	-0,00 24 (51)
270	EZ 146 FIV EZ0146	WJ WIZARD 23D R00118	PRR 840 ET R00105	27.11.12	5 24	SIM	-1,59 95	0,09 16 (99)	0,01 28 (43)

Rank	TOURO Nome RGD	PAI Nome RGD	Avó Materno Nome RGD	Data Nascimento	Reb. Filhos	Gen	IQG (%)	CAR DEP AC (%)	MAR DEP AC (%)
271	JS TRAVELER 10F ET	AC 761	WC837P THE KING	10.07.96	1	NÃO	-1,59	0,02	0,02
	R01054	R04898	1003803		34		95	3 (70)	7 (42)
272	GST SOL 206K (DON CARLOS)	ASL VOLCAN 62E ET	RAB JUST RIGHT S239C	09.09.00	26	NÃO	-1,61	0,01	-0,13
	R00121	R00341	1066138		208		95	31 (63)	52 (96)
273	DRACON DA KOELPE TE	WC 950K	RD HÉRCULES 6801J	08.07.12	1	NÃO	-1,62	-0,02	-0,06
	KP1555	R01197	R00995		183		95	9 (33)	14 (76)
274	PRR PRIMERO 6008R	CN 392M	PRR 978H ET	29.08.05	11	SIM	-1,62	0,01	0,05
	R02994	1111494	R01057		299		95	1 (61)	17 (28)
275	CN 850R	CN 6720J	CN 6044D	07.05.05	3	SIM	-1,63	-0,04	-0,06
	R02540	1103981	1075547		12		95	7 (13)	27 (80)
276	GENE VALE 616	CN 4635	WC 754A	04.12.11	50	SIM	-1,63	-0,07	-0,03
	R10316	R03217	R00076		745		95	42 (3)	61 (65)
277	TT RAJUN CAJUN 4J	CN 5825C	CN 5271	27.04.99	15	SIM	-1,63	-0,06	0,05
	R01052	R02999	1008343		141		95	23 (5)	50 (24)

Rank	TOURO Nome RGD	PAI Nome RGD	Avó Materno Nome RGD	Data Nascimento	Reb. Filhos	Gen	IQG (%)	CAR DEP AC (%)	MAR DEP AC (%)
278	HBC HOT STU- FF 25A	ASL HOTSHOT 106U	WCS 801	27.10.91	21	SIM	-1,68	-0,07	0,06
	R02590	1005440	1001647		207		96	42 (4)	62 (22)
279	CN 1029S	CN 550N	CN 6435G	20.10.06	74	SIM	-1,73	0,08	0,03
	R04391	R02995	1082210		1039		96	54 (98)	68 (33)
280	WC 950K	WC 260D	MULTIPLE SIRE	20.09.00	38	SIM	-1,78	-0,04	-0,03
	R01197	R10627			565		97	34 (15)	58 (67)
281	PRR 3008M	AMI 635E - FLOR DE MAYO	HBC HOTSTUFF 8E ET	27.09.02	4	SIM	-1,79	-0,06	-0,12
	R04889	R00569	1073416		34		97	11 (6)	28 (95)
282	AGL0435	WC 850	WJ WIZARD 23D	06.10.09	2	SIM	-1,79	0,04	-0,18
	R04165	R00074	R00118		80		97	19 (84)	50 (99)
283	CN 6445G	CN 5480 HÉRCULES	CN 1775	07.07.97	15	SIM	-1,80	-0,15	-0,20
	R01051	R00073	R10498		172		97	22 (0,1)	50 (99)
284	TUF0237	GYPSY FIV DA TUFUBARINA	RD HÉRCULES 6801J	02.08.12	1	SIM	-1,81	0,00	-0,11
	TUF0237	R03882	R00995		72		97	9 (51)	19 (92)
285	3G 0096 TE	CN 933R	CN 5480 HÉRCULES	08.03.12	4	NÃO	-1,82	0,02	0,11
	GGG0096	R04390	R00073		47		97	15 (71)	30 (8)

Rank	TOURO Nome RGD	PAI Nome RGD	Avó Materno Nome RGD	Data Nascimento	Reb. Filhos	Gen	IQG (%)	CAR DEP AC (%)	MAR DEP AC (%)
286	WC 701A	WCS 525	WC 416P	16.01.91	2	NÃO	-1,83	-0,05	-0,10
	1063970	R03213	1003800		21		97	15 (11)	23 (90)
287	HBC WIZARD 36M	WJ WIZARD 23D	WC 918B	09.12.02	21	SIM	-1,85	0,02	0,18
	R01338	R00118	R10689		169		97	18 (69)	44 (1)
288	BACO DA JAJ	CN 5938D	JH 9319	30.03.04	1	NÃO	-1,86	0,01	-0,02
	R00875	R00014	JH9319		48		97	9 (59)	21 (58)
289	PRR 2051L	TT RAJUN CAJUN 4J	CN 4720	12.10.01	8	SIM	-1,88	-0,07	-0,01
	R02683	R01052	R10468		54		97	9 (3)	30 (54)
290	PRR 714F E.T.	HBC HOT STUFF 25A	WCS 396-S	11.11.11	23	SIM	-1,95	-0,07	-0,02
	R04893	R02590	1004589		122		98	27 (4)	47 (61)
291	GYPSTY FIV DA TUFUBARINA	CH EFFICIENCY 229F	NOCONA	08.08.09	8	SIM	-1,96	0,00	0,02
	R03882	R00004	R00001		32		98	4 (53)	18 (41)
292	ESTEIO DA 3G FIV	TT RAJUN CAJUN 4J	CN 5938D	09.11.13	4	NÃO	-1,96	-0,04	0,02
	GGG0360	R01052	R00014		128		98	27 (17)	42 (39)
293	CN 933R	CN 70K	CN 6434G	30.12.05	28	SIM	-1,99	-0,04	0,10
	R04390	1108255	1082209		373		98	41 (13)	63 (10)

Rank	TOURO Nome RGD	PAI Nome RGD	Avó Materno Nome RGD	Data Nascimento	Reb. Filhos	Gen	IQG (%)	CAR DEP AC (%)	MAR DEP AC (%)
294	CP LEVI 214M R01817	D77 RUSTY R00006	ASL EXTRA 37Z 1051332	30.01.02	9 95	SIM	-1,99 98	-0,01 18 (42)	0,07 39 (19)
295	RD 39J R01086	CN 5480 HÉRCU- LES R00073	CHESTERFIELD 8363 E.T. 1004227	12.07.99	7 28	SIM	-2,02 98	0,07 11 (96)	-0,08 25 (84)
296	RYET DA 3G FIV GGG0506	WC 173R R03210	D77 RUSTY R00006	16.05.14	4 22	NÃO	-2,06 99	0,05 20 (92)	-0,03 32 (63)
297	CN 5K R04393	CN 6044D 1075547	CN 1297 1000520	07.02.00	16 107	SIM	-2,12 99	-0,00 12 (45)	0,09 48 (14)
298	WJ WIZARD 23D R00118	HBC HOT STUFF 25A R02590	CO 500 E.T. 1005358	24.12.94	26 240	SIM	-2,18 99	0,08 40 (99)	0,18 59 (2)
299	SPARTACUS DA AGIR R01717	RD HÉRCULES 6801J R00995	WC 850 R00074	19.06.06	11 281	SIM	-2,18 99	-0,01 18 (37)	0,07 52 (18)
300	EROS DA 3G FIV GGG0587	WC 754A R00076	NOCONA R00001	06.11.14	3 10	SIM	-2,19 99	-0,08 11 (2)	0,19 26 (1)
301	EZ 517 TE EZ0517	WC 850 R00074	PRR 840 ET R00105	05.11.15	5 25	SIM	-2,22 99	0,07 14 (98)	-0,06 28 (78)

Rank	TOURO Nome RGD	PAI Nome RGD	Avó Materno Nome RGD	Data Nascimento	Reb. Filhos	Gen	IQG (%)	CAR DEP AC (%)	MAR DEP AC (%)
302	GST SOL 31	RAB JUST RIGHT S239C	CN 4720	01.08.98	49	NÃO	-2,26	0,12	-0,08
	R00009	1066138	R10468		586		99	54 (99)	69 (84)
303	WC 243 U	CN 6747J	WC 93N	31.12.08	13	SIM	-2,28	-0,04	-0,03
	R10348	1105257	R09462		63		99	6 (14)	21 (64)
304	NIU 01 DA GPAR	WJ WIZARD 23D	CN 5480 HÉRCULES	28.02.09	1	NÃO	-2,28	0,07	0,19
	R02657	R00118	R00073		37		99	10 (98)	18 (1)
305	AMI 673F	BTF 1645	WC 836P	31.01.96	8	SIM	-2,29	0,07	-0,17
	R00106	1054109	1003802		126		99	7 (97)	26 (99)
306	CHESTERFIELD LAD 9086	AC 753	MULTI SIRE 99B 30B	23.04.90	7	SIM	-2,33	0,05	0,17
	R04900	1006463			99		99	36 (90)	51 (2)
307	CH EFFICIENCY 229F	RAB MR. EFFI- CIENCY S126A	CN 2534	29.02.96	6	NÃO	-2,35	-0,03	0,06
	R00004	R00119	1004600		89		99	7 (22)	17 (21)
308	IXÉ SOLEDADE	ASL VOLCAN 62E ET	WC 701A	19.09.07	25	SIM	-2,44	-0,18	-0,11
	R01881	R00341	1063970		151		99	28 (0,1)	49 (93)

Rank	TOURO Nome RGD	PAI Nome RGD	Avó Materno Nome RGD	Data Nascimento	Reb. Filhos	Gen	IQG (%)	CAR DEP AC (%)	MAR DEP AC (%)
309	MAR2085	CN 5480 HÉRCULES	GST SOL 100	17.11.05	1	NÃO	-2,45	0,02	-0,04
	R02312	R00073	R00012		123		99	10 (72)	15 (71)
310	CN 8033U	CN 615N	CN 435M	27.03.08	28	SIM	-2,49	0,00	-0,02
	R04891	1114018	R04899		173		99	20 (50)	52 (59)
311	PIRAJU SOLEDADE FIV	ASL VOLCAN 62E ET	GST SOL 10 ET	20.08.15	3	SIM	-2,64	-0,13	-0,13
	SOL0853	R00341	R00008		96		99	18 (0,1)	31 (96)
312	DON CORLEO- NE DA JAJ	WJ WIZARD 23D	CN 2556	11.11.01	5	SIM	-2,65	0,09	0,14
	R00322	R00118	1004604		69		99	10 (99)	21 (4)
313	ZT 258	WJ WIZARD 23D	WC 850	21.07.09	1	NÃO	-2,83	0,09	0,02
	R03287	R00118	R00074		52		99	13 (99)	21 (42)
314	HBC 7115 48K	HBC HOTSTUFF 8E ET	WC 63 V	11.05.00	11	SIM	-2,91	-0,11	0,06
	R02412	1073416	1005997		164		99	27 (0,5)	49 (23)
315	ASL VOLCAN 62E ET	ASL VOLCAN 93Y E.T.	ASL BIG ED HU47	05.06.95	13	SIM	-2,99	-0,14	-0,25
	R00341	1050980	1005456		216		99	35 (0,1)	52 (99)

Rank	TOURO Nome RGD	PAI Nome RGD	Avó Materno Nome RGD	Data Nascimento	Reb. Filhos	Gen	IQG (%)	CAR DEP AC (%)	MAR DEP AC (%)
316	5225 DA RE- PRODUTOUROS	CN 5225	CN 5806C	19.04.02	16	SIM	-3,01	-0,01	0,18
	R00384	R00072	1067662		242		99	32 (38)	54 (1)
317	AQUILES DO ITA	SPARTACUS DA AGIR	WJ WIZARD 23D	12.11.11	3	SIM	-3,24	-0,03	0,06
	R09201	R01717	R00118		9		99	8 (24)	29 (23)
318	DEXTER BELVALE FIV	SCR 6001S	IXÉ SOLEDADE	06.10.16	3	SIM	-3,30	-0,04	-0,22
	BEL0236	R02998	R01881		21		99	10 (13)	21 (99)
319	ASL CR DUTCHMAN 26E	HANDSOME	ASL BIG ED HU47	20.05.95	7	NÃO	-3,32	0,04	-0,11
	R10688	R02946	1005456		75		99	15 (88)	29 (92)
320	IDAHO DA BARRA FIV	GST SOL 31	HOTÚ SOLEDADE	18.08.18		SIM	-3,78	0,02	-0,21
	SDB0105	R00009	R05722				99	15 (66)	27 (99)
321	1402 DA GRAMA	RD HÉRCULES 6801J	WJ WIZARD 23D	29.11.05	1	NÃO	-3,89	0,06	0,00
	R01287	R00995	R00118		36		99	11 (93)	16 (48)

SUMÁRIO SENEPOL 2023 - Tabela 2 - Touros jovens nascidos a partir de 2018 e até TOP 25% pelo IQG - ordem decrescente de IQG = 109 touros

Rank	TOURO Nome RGD	PAI Nome RGD	Avó Materno Nome RGD	Data Nascimento	Reb. Filhos	Gen	IQG (%)	CAR DEP AC (%)	MAR DEP AC (%)
1	ZT 5251 FIV ZT5251	ZT 1888 TE ZT1888	WC 225T R04892	24.10.20		SIM	5,97 0,1	-0,01 20 (39)	0,15 30 (3)
2	EIROS DA 3M FIV MMM0820	ATÍLIO DA 3M FIV MMM0033	HBC RONDON 43K R00143	17.09.19		SIM	4,36 0,1	-0,11 9 (0,5)	0,14 26 (4)
3	KED 519 FIV KED0519	WC 98N R01787	GENE CANAL 365 R04575	14.08.19		SIM	4,14 0,1	0,04 14 (87)	0,09 28 (12)
4	TAMAR TURA FIV TMR1155	WC 229U R10592	AMI 635E - FLOR DE MAYO R00569	10.11.20		SIM	3,78 0,1	-0,04 3 (13)	-0,03 12 (65)
5	ZT 4495 FIV ZT4495	WC 98N R01787	WJ WIZARD 23D R00118	27.06.20		SIM	3,75 0,1	0,05 23 (93)	0,17 34 (2)
6	URIAS DA 3G FIV GGG3097	AMI 635E - FLOR DE MAYO R00569	REDEEMER - WC 403E R00002	03.10.19		SIM	3,55 0,1	-0,03 15 (22)	-0,08 26 (86)
7	HALOLA SOLEDADE FIV SOL1268	TORA DA SOLEDADE R01144	GST SOL 143 R00011	17.08.18		NÃO	3,52 0,1	0,09 17 (99)	0,12 27 (6)

Rank	TOURO Nome RGD	PAI Nome RGD	Avó Materno Nome RGD	Data Nascimento	Reb. Filhos	Gen	IQG (%)	CAR DEP AC (%)	MAR DEP AC (%)
8	MOSQUITO DA 3G FIV	UMBAU DA SEPA	WC 163R	09.11.19		SIM	3,34	-0,01	0,01
	GGG3262	SEPA0076	R02539				0,1	4 (35)	12 (43)
9	GRAZ 174 FIV	WC 918B	WJ WIZARD 23D	23.01.19		NÃO	3,27	0,00	0,22
	GRAZ0174	R10689	R00118				0,1	20 (54)	27 (0,5)
10	GRAZ 4557 FIV	WCS 410S	WJ WIZARD 23D	05.03.19		SIM	3,16	0,12	0,10
	GRAZ4557	R01344	R00118				0,1	22 (99)	33 (11)
11	PZZ0053 FIV	WC 173R	CN 4635	02.08.18	1	SIM	3,06	-0,02	-0,01
	PZZ0053	R03210	R03217		4		0,5	16 (31)	27 (55)
12	JRS0969 FIV	HUNTER TE	WC 112N	11.10.18		SIM	3,05	-0,03	-0,03
	JRS0969	GGG0122	R01339				0,5	22 (19)	33 (64)
13	TAMAR THORA FIV	WC 173R	SCR 3051N	08.04.18	1	SIM	2,95	-0,01	0,14
	TMR0783	R03210	R02414		15		0,5	13 (38)	24 (4)
14	2221 DA CONQUISTA FIV	CN 640N	WC 173R	27.09.20		SIM	2,94	0,02	-0,08
	CONQ2221	R03214	R03210				0,5	4 (72)	21 (85)
15	JAMES DA KOELPE	FERGUS DA KOELPE FIV	VALE 15 DA GENETROPIC	05.04.18	1	SIM	2,86	-0,03	-0,00
	KP2343	EP1548	R01873		6		0,5	4 (22)	13 (51)

Rank	TOURO Nome RGD	PAI Nome RGD	Avó Materno Nome RGD	Data Nascimento	Reb. Filhos	Gen	IQG (%)	CAR DEP AC (%)	MAR DEP AC (%)
16	GENE CANCUN 3606	GENE ALGAR 2403 FIV	TT TNT'S PROSPE- RITY 12L	04.11.19		SIM	2,77	-0,04	0,02
	GENE3606	GENE2403	R01065				0,5	11 (14)	27 (40)
17	ZT 3694 FIV	WCS 410S	AMI 635E - FLOR DE MAYO	02.10.18		SIM	2,77	0,01	-0,01
	ZT3694	R01344	R00569				0,5	18 (64)	30 (56)
18	JOALHEIRO DA 3G FIV	PRR CAMPEON 7013S	WC 238U	17.04.20		SIM	2,71	0,03	-0,16
	GGG3220	R04895	R10649				0,5	16 (82)	27 (98)
19	ZT 4511 FIV	WCS 410S	PRR 978H ET	22.09.18		SIM	2,67	0,07	-0,03
	ZT4511	R01344	R01057				0,5	17 (97)	28 (66)
20	GENE ALGAR 3117 FIV	CARIBE 35 DA GENETROPIC	850 DA REPRODU- TOUROS	06.07.18	1	SIM	2,64	-0,00	0,05
	GENE3117	R02582	R00381		4		0,5	16 (47)	28 (26)
21	HADIJI DA MS FIV	HBC 918 28G	CN 4635	16.12.19		NÃO	2,58	0,03	0,12
	MS0098	R03211	R03217				0,5	15 (77)	19 (6)
22	JRS1256 FIV	CN 640N	KING ALPHA - KF 140G	07.12.19		SIM	2,58	-0,01	-0,04
	JRS1256	R03214	R00423				0,5	5 (41)	27 (70)

Rank	TOURO Nome RGD	PAI Nome RGD	Avó Materno Nome RGD	Data Nascimento	Reb. Filhos	Gen	IQG (%)	CAR DEP AC (%)	MAR DEP AC (%)
23	ZT 3738 FIV	TAMAR 56 FIV	WC 850	05.09.18		NÃO	2,52	0,05	0,12
	ZT3738	TMR0056	R00074						
24	0345 DA MS FIV	0421 DA COROADOS FIV	CN 4635	30.04.20		SIM	2,50	0,03	0,11
	MS0345	CORO0421	R03217						
25	KHAN DA SAN	GRANDE DA GOUD FIV	ASTRAL DA SAN	27.06.18	1	SIM	2,49	0,03	0,08
	SAN2223	GOUD0549	SAN1137						
26	RUBY KENT FIV	AMI 635E - FLOR DE MAYO	KUXU SOLEDADE	09.01.18		SIM	2,47	-0,06	-0,04
	RUBY0020	R00569	R01919						
27	705 DA CON- QUISTA FIV	WC 225T	WC 98N	10.04.18	1	NÃO	2,41	0,00	-0,05
	CONQ0705	R04892	R01787						
28	CRA0213 FIV	WC 173R	WC 98N	23.09.18	1	NÃO	2,40	0,03	-0,02
	CRA0213	R03210	R01787						
29	647 DA BARRA FIV	MEHUM SOLEDADE	WC 850	17.08.19		SIM	2,38	-0,02	0,05
	BARA0647	R02700	R00074						
30	222 DA SANT	ZT 1654 FIV	WC 238U	26.02.19		SIM	2,37	-0,00	-0,02
	SANT0222	ZT1654	R10649						

Rank	TOURO Nome RGD	PAI Nome RGD	Avó Materno Nome RGD	Data Nascimento	Reb. Filhos	Gen	IQG (%)	CAR DEP AC (%)	MAR DEP AC (%)
31	PORTIN DA 3G FIV	AMI 635E - FLOR DE MAYO	RD HÉRCULES 6801J	17.08.19		SIM	2,34	-0,06	-0,22
	GGG3068	R00569	R00995				1	18 (6)	28 (99)
32	JOCA FIV	COLUMBUS PO- -USA DA JAJ TE	CARIBE 35 DA GENETROPIC	23.04.20		SIM	2,15	-0,03	0,09
	CD0303	NVUS0028	R02582				2	3 (21)	14 (13)
33	ZT 3570 FIV	CN 811R	TT TNT'S PROSPE- RITY 12L	16.07.18		NÃO	2,15	-0,04	-0,02
	ZT3570	R04890	R01065				2	19 (13)	21 (58)
34	DIDI DA 3M FIV	HBC 918 28G	WJ WIZARD 23D	22.08.18		SIM	2,14	0,01	0,22
	MMM0449	R03211	R00118				2	21 (60)	28 (0,5)
35	BV 625 FIV	WC 173R	HBC RONDON 43K	27.10.18		SIM	2,11	-0,07	0,06
	BV0625	R03210	R00143				2	24 (3)	35 (22)
36	TOBAGO MORA- DA DO SOL	MEHUM SOLEDADE	TORA DA SOLEDADE	15.03.19		NÃO	1,99	0,06	-0,05
	MSOL0004	R02700	R01144				3	10 (93)	16 (72)
37	GENE ALGAR 3191 FIV	PRR 840 ET	850 DA REPRODU- TOUROS	29.07.18		NÃO	1,97	0,05	-0,01
	GENE3191	R00105	R00381				3	13 (92)	20 (54)

Rank	TOURO Nome RGD	PAI Nome RGD	Avó Materno Nome RGD	Data Nascimento	Reb. Filhos	Gen	IQG (%)	CAR DEP AC (%)	MAR DEP AC (%)
38	JORGE DA KO- ELPE	HOOP DA SAN FIV	URUCUM SOLEDADE	03.11.18	1	SIM	1,94	-0,09	-0,04
	KP2470	SAN1860	R01136		2		3	8 (1)	18 (71)
39	BV 624 FIV	WC 173R	HBC RONDON 43K	20.10.18		NÃO	1,84	-0,04	0,04
	BV0624	R03210	R00143				4	22 (12)	28 (30)
40	186 DA VAN- GUARDA FIV	VANGUARDA ATLANTICO FIV	SCR 6001S	30.07.19		SIM	1,83	-0,04	-0,05
	VAN0186	VAN0040	R02998				4	5 (15)	22 (74)
41	ZT 1979 FIV	WC 173R	CN 5938D	29.01.18		NÃO	1,77	0,00	0,07
	ZT1979	R03210	R00014				4	20 (53)	26 (19)
42	GOIS 0202 FIV	850 DA REPRODU- TOUROS	CP SHOSHONE 854U	18.02.20		SIM	1,73	0,09	0,15
	GOIS0202	R00381	R10333				5	14 (99)	24 (3)
43	MATA 703 FIV	MEHUM SOLEDADE	PRR CAMPEON 7013S	05.12.18		NÃO	1,71	0,04	0,01
	MATA0703	R02700	R04895				5	19 (88)	28 (47)
44	ZT 4196 FIV	TAMAR 56 FIV	CN 933R	18.09.18		NÃO	1,70	-0,09	0,13
	ZT4196	TMR0056	R04390				5	14 (1)	24 (5)
45	ESPIRIT DA 3M FIV	ATÍLIO DA 3M FIV	PRR CAMPEON 7013S	10.08.19	1	NÃO	1,69	-0,04	-0,07
	MMM0740	MMM0033	R04895		2		5	6 (14)	13 (83)

Rank	TOURO Nome RGD	PAI Nome RGD	Avó Materno Nome RGD	Data Nascimento	Reb. Filhos	Gen	IQG (%)	CAR DEP AC (%)	MAR DEP AC (%)
46	ARETO DA VALE FIV	PRR CAMPEON 7013S	WC 225T	14.11.18		SIM	1,68	-0,03	0,00
	VALE0095	R04895	R04892				5	14 (24)	23 (48)
47	POSSANTE FIV	TROPICAL 12 DA GENETROPIC	URUCUM SOLEDADE	18.06.19		SIM	1,67	0,03	0,01
	NE0159	R01872	R01136				5	4 (81)	14 (45)
48	GENE ROMAO 3365	GENE LAGO 1826 FIV	CARIBE 35 DA GENETROPIC	10.01.19	1	SIM	1,67	-0,03	-0,11
	GENE3365	GENE1826	R02582		4		5	7 (18)	17 (91)
49	601 DA BARRA FIV	HBC HOTSTUFF 104F - CAMPEON	CH PROFIT 10J	27.11.18		SIM	1,66	0,06	0,09
	BARA0601	R00426	R00005				5	9 (96)	24 (12)
50	MALACO DA BARRA FIV	WC 173R	CH PROFIT 10J	08.06.20		SIM	1,65	-0,01	-0,07
	BARA0865	R03210	R00005				5	15 (37)	27 (81)
51	GENE ATOL 3236	GENE LAGO 1826 FIV	KING ALPHA - KF 140G	01.09.18		NÃO	1,65	-0,04	0,11
	GENE3236	GENE1826	R00423				5	7 (17)	13 (8)
52	GENE DEVOLUTO 3210	VALE 15 DA GENETROPIC	TT TNT'S PROSPERITY 12L	23.08.18		NÃO	1,63	0,03	-0,05
	GENE3210	R01873	R01065				6	11 (77)	18 (76)

Rank	TOURO Nome RGD	PAI Nome RGD	Avó Materno Nome RGD	Data Nascimento	Reb. Filhos	Gen	IQG (%)	CAR DEP AC (%)	MAR DEP AC (%)
53	CRA0215 FIV	WC 173R	RD HÉRCULES 6801J	23.09.18		NÃO	1,63	0,02	-0,03
	CRA0215	R03210	R00995				6	13 (65)	16 (64)
54	IPE 0054	CHEYENNE PO- -USA DA JAJ TE	TORA DA SOLEDADE	02.02.18		NÃO	1,62	0,03	0,01
	IPE0054	NVUS0038	R01144				6	3 (82)	7 (43)
55	BARRETO DA STA FILOMENA TE	ZT 669 FIV	CN 850R	26.06.20		NÃO	1,61	-0,03	0,01
	CSF0014	ZT0669	R02540				6	5 (18)	13 (45)
56	600 DA BARRA FIV	MEHUM SOLEDADE	WCS 410S	26.11.18		NÃO	1,59	0,04	-0,02
	BARA0600	R02700	R01344				6	10 (85)	15 (60)
57	608 DA BARRA FIV	HBC HOTSTUFF 104F - CAMPEON	CH PROFIT 10J	01.12.18		SIM	1,58	0,03	0,13
	BARA0608	R00426	R00005				6	9 (82)	23 (5)
58	FELICIO DA 3G FIV	PRR CAMPEON 7013S	WC 238U	17.04.20		SIM	1,48	0,04	-0,07
	GGG3219	R04895	R10649				7	16 (83)	31 (82)
59	FSF 049 FIV	JRS 03 DA NOVA ESPERANÇA FIV	TORA DA SOLEDADE	25.10.19		NÃO	1,43	-0,02	0,01
	FSF0049	CNE0003	R01144				8	7 (29)	13 (46)

Rank	TOURO Nome RGD	PAI Nome RGD	Avó Materno Nome RGD	Data Nascimento	Reb. Filhos	Gen	IQG (%)	CAR DEP AC (%)	MAR DEP AC (%)
60	JAMELÃO DA 3G FIV	WC 173R	WC 754A	19.09.18		NÃO	1,42	0,01	0,03
	GGG2572	R03210	R00076				8	19 (56)	27 (36)
61	BJ RO 0232 FIV	GRANDE DA GOUD FIV	WC 238U	22.04.19		NÃO	1,41	0,02	0,01
	BEAF0232	GOUD0549	R10649				8	4 (74)	10 (43)
62	GENE GROTAO 3222 FIV	CP DUSTY 123L	WC 850	26.08.18		NÃO	1,40	0,03	0,07
	GENE3222	R02996	R00074				9	5 (81)	14 (19)
63	FLAMBOYANT DA SANTA FÉ	TORA DA SOLEDADE	LEXUS TE PRIME	18.12.19		NÃO	1,36	0,04	0,11
	STF0019	R01144	R03086				9	7 (83)	15 (9)
64	CRA0283 FIV	REDEEMER - WC 403E	CARIBE 35 DA GENETROPIC	06.12.19	1	NÃO	1,32	-0,07	-0,00
	CRA0283	R00002	R02582		2		10	16 (3)	19 (51)
65	JEP DA KOELPE FIV	WC 173R	HBC HOT STUFF 25A	03.10.18	1	SIM	1,27	0,03	0,06
	KP2448	R03210	R02590		5		11	14 (77)	25 (22)
66	RUBY LITIO FIV	AMI 635E - FLOR DE MAYO	HBC HOTSTUFF 104F - CAMPEON	15.01.18		NÃO	1,26	-0,05	-0,01
	RUBY0025	R00569	R00426				11	11 (9)	24 (56)

Rank	TOURO Nome RGD	PAI Nome RGD	Avó Materno Nome RGD	Data Nascimento	Reb. Filhos	Gen	IQG (%)	CAR DEP AC (%)	MAR DEP AC (%)
67	CRA0205 FIV	WC 112N	SCR 3051N	20.09.18	1	NÃO	1,25	-0,08	-0,07
	CRA0205	R01339	R02414		2		11	10 (2)	15 (83)
68	DEDAN DA 3M FIV	AMI 635E - FLOR DE MAYO	HBC HOT STUFF 25A	07.01.19		NÃO	1,24	-0,09	-0,14
	MMM0611	R00569	R02590				11	15 (1)	21 (97)
69	3371 DA PALMI- TAL	2320 DA PALMITAL	MEHÚM SOLEDA- DE	11.09.19		NÃO	1,21	0,04	-0,03
	PAL3371	PAL2320	R02700				12	7 (87)	10 (64)
70	GENE SURFE 3193 FIV	GENE CANAL 365	CN 933R	02.08.18		NÃO	1,20	0,03	0,21
	GENE3193	R04575	R04390				12	9 (79)	17 (0.5)
71	TANGO DA KING FIV	WC 225T	CARIBE 35 DA GE- NETROPIC	14.12.18		NÃO	1,14	0,03	0,02
	KING0034	R04892	R02582				13	10 (75)	15 (38)
72	658 DA BARRA FIV	HBC HOTSTUFF 104F - CAMPEON	SCR 6001S	18.08.19		SIM	1,11	-0,02	0,07
	BARA0658	R00426	R02998				14	11 (31)	24 (19)
73	ZT 4550 TE	WC 251 X	RD HÉRCULES 6801J	25.02.19		SIM	1,10	0,04	-0,05
	ZT4550	R10591	R00995				14	18 (82)	31 (72)

Rank	TOURO Nome RGD	PAI Nome RGD	Avó Materno Nome RGD	Data Nascimento	Reb. Filhos	Gen	IQG (%)	CAR DEP AC (%)	MAR DEP AC (%)
74	GUARDIAO DA 4A FIV AAA0237	KING ALPHA - KF 140G R00423	CH PROFIT 10J	13.09.20		SIM	1,10	0,08	0,07
75	TAMAR RAI0 FIV TMR1090	TAMAR 56 FIV TMR0056	AMI 635E - FLOR DE MAYO R00569	04.09.20		SIM	1,06	-0,08	0,06
76	680 DA BARRA FIV BARA0680	MEHÚM SOLEDA- DE R02700	WC 850 R00074	22.08.19		NÃO	1,06	0,00	0,00
77	BJ RO 0315 FIV BEAF0315	REDEEMER - WC 403E R00002	GST SOL 31 R00009	02.11.19		NÃO	1,06	-0,06	-0,05
78	JRS1109 FIV JRS1109	JRS 03 DA NOVA ESPERANÇA FIV CNE0003	RAB MR. EFFI- CIENCY S126A R00119	06.08.19		NÃO	1,05	-0,03	0,08
79	ESTEVAO DA 3M FIV MMM0796	ARGOS DA 3M FIV MMM0030	850 DA REPRODU- TOUROS R00381	24.11.19		SIM	1,05	-0,02	0,06
80	RUBY FACHO FIV RUBY0024	AMI 635E - FLOR DE MAYO R00569	ABSOLUTO POI DA BAMA R02350	13.01.18		NÃO	1,05	-0,06	-0,03
							15	9 (5)	23 (66)

Rank	TOURO Nome RGD	PAI Nome RGD	Avó Materno Nome RGD	Data Nascimento	Reb. Filhos	Gen	IQG (%)	CAR DEP AC (%)	MAR DEP AC (%)
81	1750 DA CON- QUISTA FIV	ZT 90	HBC RONDON 43K	06.08.19		SIM	1,05	-0,06	-0,01
	CONQ1750	R02416	R00143				15	17 (6)	23 (55)
82	SOLUTO	GRAZ 2790 FIV	GST SOL 31	10.03.20		NÃO	1,04	0,01	0,01
	FN0002	GRAZ2790	R00009				16	9 (55)	14 (46)
83	TAMAR TORO	TAMAR 56 FIV	CH PROFIT 10J	09.08.18	1	NÃO	1,02	-0,03	0,01
	TMR0824	TMR0056	R00005		4		16	9 (24)	17 (42)
84	EVA 0243 FIV	TAMAR 56 FIV	PROVIDENCE DA JAJ	26.11.20		NÃO	1,01	-0,02	0,08
	EVA0243	TMR0056	R07051				16	9 (27)	14 (16)
85	COBRE DO TAQUARI FIV	SNV MAXIMUS 3132A	WC 225T	13.09.19		NÃO	1,01	-0,01	-0,05
	CST1001	R10684	R04892				16	7 (40)	12 (74)
86	BANDIDO DA AGRO FIV	WC 238U	SCR 6001S	30.11.19		NÃO	1,00	0,03	-0,02
	AGRO0021	R10649	R02998				16	10 (80)	17 (60)
87	CHAVITO DA 3G FIV	AMI 635E - FLOR DE MAYO	GST SOL 31	03.11.18	1	SIM	0,98	-0,04	-0,07
	GGG2843	R00569	R00009		2		17	16 (12)	28 (81)

Rank	TOURO Nome RGD	PAI Nome RGD	Avó Materno Nome RGD	Data Nascimento	Reb. Filhos	Gen	IQG (%)	CAR DEP AC (%)	MAR DEP AC (%)
88	PALANI SOLE- DADE FIV	GST SOL 10 ET	RD HÉRCULES 6801J	12.08.18		NÃO	0,97	-0,03	-0,12
	SOL1255	R00008	R00995				17	13 (24)	24 (95)
89	GABI354 FIV	ZT 669 FIV	TAMAR 45 FIV	05.11.19		NÃO	0,94	-0,03	-0,04
	OTEB0354	ZT0669	TMR0045				18	6 (19)	13 (69)
90	YCOL 204	SATURNO FIV	PRR CAMPEON 7013S	07.02.19		NÃO	0,93	0,05	0,08
	CD0204	CD0103	R04895				18	14 (89)	19 (14)
91	1504 DO ITA	WC 225T	AMI 635E - FLOR DE MAYO	25.08.18		NÃO	0,91	-0,02	-0,07
	ITA1504	R04892	R00569				19	11 (30)	17 (83)
92	BJ RO 0310 FIV	HBC RONDON 43K	CN 4635	31.10.19		NÃO	0,90	-0,07	-0,06
	BEAF0310	R00143	R03217				19	15 (4)	19 (79)
93	JOE	CODE FIV	PRR CAMPEON 7013S	21.09.19		NÃO	0,86	0,02	-0,04
	CD0277	CD0008	R04895				20	8 (69)	10 (70)
94	1534 DA CON- QUISTA	WC 173R	WC 163R	10.07.18		NÃO	0,84	-0,01	-0,00
	CONQ1534	R03210	R02539				21	24 (39)	29 (51)

Rank	TOURO Nome RGD	PAI Nome RGD	Avó Materno Nome RGD	Data Nascimento	Reb. Filhos	Gen	IQG (%)	CAR DEP AC (%)	MAR DEP AC (%)
95	TAMAR JAKO FIV	WC 238U	CH PROFIT 10J	10.06.18		NÃO	0,84	0,02	-0,06
	TMR0801	R10649	R00005				21	9 (74)	18 (77)
96	MONZA DA BAR- RA FIV	REDEEMER - WC 403E	PRR CAMPEON 7013S	15.08.18	1	NÃO	0,82	-0,14	-0,01
	BARA0383	R00002	R04895		2		21	15 (0,1)	20 (55)
97	MULATO DA BALU FIV	REDEEMER - WC 403E	RAB MR. EFFI- CIENCY S126A	15.12.18		NÃO	0,81	-0,09	0,06
	BALU0017	R00002	R00119				21	16 (1)	20 (20)
98	HERÓI FIV	LUAR0320	URERÉ SOLEDADE	17.04.19		NÃO	0,79	-0,03	0,11
	NE0144	R06967	R02919				22	7 (20)	11 (8)
99	753 DA BARRA FIV	WC 173R	SCR 3051N	13.10.19		NÃO	0,76	-0,01	0,10
	BARA0753	R03210	R02414				23	12 (42)	25 (11)
100	BURUNDA BARRA FIV	CN 811R	SCR 3051N	20.09.18		NÃO	0,76	0,03	0,06
	BARA0501	R04890	R02414				23	8 (79)	17 (23)
101	ESCORPIÃO DA 3M FIV	WC 754A	WC 173R	29.08.19		NÃO	0,76	-0,07	-0,04
	MMM0697	R00076	R03210				23	15 (3)	20 (70)

Rank	TOURO Nome RGD	PAI Nome RGD	Avó Materno Nome RGD	Data Nascimento	Reb. Filhos	Gen	IQG (%)	CAR DEP AC (%)	MAR DEP AC (%)
102	ZT 4534 FIV ZT4534	PRR 978H ET R01057	CN 6013D R04894	11.12.18		SIM	0,74 23	-0,02 20 (27)	-0,09 31 (88)
103	CAPATAZ DA CHM FIV CHM0148	RN 106 FIV RN0106	HBC HOTSTUFF 104F - CAMPEON R00426	17.04.19		SIM	0,73 24	0,04 5 (88)	0,15 18 (3)
104	MARVIN DE SANTA FE FIV SSF0005	BV 02 R10314	KING ALPHA - KF 140G R00423	22.12.18		NÃO	0,73 24	0,05 10 (90)	0,24 17 (0,1)
105	CORINGA 911 FIV POLI0022	WC 238U R10649	CARIBE 35 DA GE- NETROPIC R02582	30.10.19		NÃO	0,71 24	0,01 9 (65)	-0,03 15 (66)
106	ORTH0097 FIV ORTH0097	WC 225T R04892	HBC RONDON 43K R00143	16.02.19		NÃO	0,71 24	-0,03 12 (25)	0,06 17 (23)
107	CSBR0004 FIV CSBR0004	WC 229U R10592	WC 225T R04892	03.04.18		NÃO	0,70 25	-0,02 3 (31)	0,01 7 (47)
108	ATSU FIV JRB0107	CN 6013D R04894	MAUÉ DA SOLE- DADE R01200	10.05.18		NÃO	0,69 25	-0,08 18 (2)	-0,18 23 (99)
109	GENE CANCUN 3195 FIV GENE3195	CN 5938D R00014	TT TNT'S PROSPERITY 12L R01065	03.08.18		NÃO	0,69 25	-0,05 12 (9)	-0,01 20 (56)

SUMÁRIO SENEPOL 2023 - Tabela 3 - Touros com resultado de DM e Slick - ordem alfabética = 433 touros.

Touro	RGD	Nascimento	Pai	Avó materno	DM	SLICK
0101 DA LLS FIV	LLS0101	10/08/15	SCR 6001S	RAZOR DA LASA	dmdm	SS
0198 DA LLS FIV	LLS0198	25/09/15	WC 173R	CN 4635	dmdm	Ss
0334 DA MS FIV	MS0334	25/03/20	GST SOL 31	CN 4635	dmdm	ss
0345 DA MS FIV	MS0345	30/04/20	0421 DA COROADOS FIV	CN 4635	dmdm	SS
0421 DA COROADOS FIV	CORO0421	18/09/12	850 DA REPRODUÇÃO-ROS	RD HÉRCULES 6801J	dmdm	Ss
1233 DO ITA	ITA1233	31/08/17	GENE CANAL 365	GST SOL 130	DMdm	SS
1235 DO ITA	ITA1235	03/09/17	GENE IGAPO 590	WC 754A	dmdm	SS
1309 DO ITA FIV	ITA1309	20/08/17	WC 238U	TORA DA SOLEDADE	DMdm	SS
1351 DO ITA FIV	ITA1351	28/09/17	WC 238U	CN 218L	dmdm	Ss
186 DA VANGUARDA FIV	VAN0186	30/07/19	VANGUARDA ATLANTICO FIV	SCR 6001S	dmdm	SS
193 DA BARRA FIV	BARA0193	05/12/16	WC 754A	HBC HOT STUFF 25A	dmdm	SS
222 DA SANT	SANT0222	26/02/19	ZT 1654 FIV	WC 238U	dmdm	Ss
229412 TE	SCR2294	24/04/12	CN 8033U	REDEEMER - WC 403E	dmdm	Ss
361 DA CONQUISTA FIV	CONQ0361	14/06/16	CN 933R	URERÉ SOLEDADE	dmdm	SS
488 DA CONQUISTA FIV	CONQ0488	25/02/17	AMI 635E - FLOR DE MAYO	OLR 25M	dmdm	Ss

Touro	RGD	Nascimento	Pai	Avó materno	DM	SLICK
5225 DA REPRODU-TOUROS	R00384	19/04/02	CN 5225	CN 5806C	dmdm	SS
601 DA BARRA FIV	BARA0601	27/11/18	HBC HOTSTUFF 104F - CAMPEON	CH PROFIT 10J	dmdm	SS
608 DA BARRA FIV	BARA0608	01/12/18	HBC HOTSTUFF 104F - CAMPEON	CH PROFIT 10J	dmdm	SS
77K0012	SSK0012	03/08/13	ZEKE DAAGIR	OLR 25M	dmdm	SS
850 DA REPRODU-TOUROS	R00381	28/02/02	WC 850	AC 761	dmdm	SS
911 DO ITA FIV	ITA0911	14/08/15	PRR CAMPEON 7013S	VALE 15 DA GENETRO- PIC	dmdm	SS
980 DO ITA	ITA0980	05/10/15	CARIBE 35 DA GENE- TROPIC	CH PROFIT 10J	dmdm	SS
ABSINTO DA KAYMAN FIV	KNK0008	21/04/18	CN 1029S	GST SOL 31	dmdm	SS
ABSOLUTO POI DA BAMA	R02350	08/09/07	PRR 2110L	CN 6044D	dmdm	SS
ACENO POI DA BAMA	R02351	13/09/07	CN 4716	CN 6544H	DMdm	SS
ACH 0055 FIV	AGEN0055	24/10/17	CH PROFIT 10J	HBC HOTSTUFF 104F - CAMPEON	dmdm	SS
ACH ADNOS FIV	AGEN0016	30/01/16	WC 98N	5225 DA REPRODU-TOUROS	dmdm	SS

Touro	RGD	Nascimento	Pai	Avó materno	DM	SLICK
AGL 1050	R09614	20/11/11	CN 5K	WC 754A	dmdm	Ss
AGL 1327 FIV	AGL1327	20/01/12	RAB MR. EFFICIENCY S126A	WC 754A	dmdm	SS
AGL00602	R05848	21/09/10	TT BRAVEHART 8K	RD HÉRCULES 6801J	dmdm	Ss
AGL00645	R05844	02/10/10	TT BRAVEHART 8K	RD HÉRCULES 6801J	dmdm	NR
AGL00700	R04992	25/10/10	CN 4635	MUSTANG DA REPRO- DUTOUROS	dmdm	ss
AGL0309	R03047	20/05/09	WC 98N	CN 5938D	dmdm	SS
AGL0345	R03089	29/05/09	WC 754A	CN 5480 HÉRCULES	Dmdm	Ss
AGL0435	R04165	06/10/09	WC 850	WJ WIZARD 23D	Dmdm	Ss
AKILLES 793 DA SAN	R05851	29/10/10	HERODES DAAGIR	GST SOL 31	Dmdm	ss
AL KHOR USA DA JAJ TE	NVUS0107	25/09/15	WC 754A	CN 6353F	dmdm	SS
ALEF DA 3M FIV	MMM0021	29/08/15	REDEEMER - WC 403E	CH PROFIT 10J	dmdm	SS
ALMELO DA EVA FIV	EVA0143	23/08/18	ASL VOLCAN 62E ET	RD HÉRCULES 6801J	dmdm	SS
ALQUIMISTA POI DA BAMA	R02377	21/09/07	AMI 635E - FLOR DE MAYO	CN 4716	dmdm	Ss
ALTA TITAN 04X E.T.	R10331	18/08/10	CN 5480 HÉRCULES	CN 6445G	dmdm	SS
AMI 635E - FLOR DE MAYO	R00569	13/11/95	CN 4635	CN 2970	dmdm	Ss
AMI 673F	R00106	31/01/96	BTF 1645	WC 836P	dmdm	ss

Touro	RGD	Nascimento	Pai	Avó materno	DM	SLICK
AMON DA EVA FIV	EVA0139	20/08/18	RD HÉRCULES 6801J	ASL VOLCAN 62E ET	dmdm	SS
APOLO DO W FIV	WWW0005	10/10/18	WC 173R	SCR 3051N	dmdm	SS
AQUILES DO ITA	R09201	12/11/11	SPARTACUS DA AGIR	WJ WIZARD 23D	dmdm	SS
ARATI DA 3G FIV	GGG2232	29/10/17	CN 4635	REDEEMER - WC 403E	dmdm	Ss
ARETO DA VALE FIV	VALE0095	14/11/18	PRR CAMPEON 7013S	WC 225T	dmdm	SS
ARGOS DA 3M FIV	MMM0030	07/09/15	REDEEMER - WC 403E	RD HÉRCULES 6801J	dmdm	Ss
ARVOREDO DA KAY-MAN FIV	KNK0003	16/04/18	PRR CAMPEON 7013S	HBC RONDON 43K	dmdm	Ss
ASL VOLCAN 62E ET	R00341	05/06/95	ASL VOLCAN 93Y E.T.	ASL BIG ED HU47	dmdm	SS
ASL VOLCAN 93Y E.T.	1050980	21/06/89	ASL HOTSHOT 106U	WCS 603	DMdm	Ss
ASTRAL DA SAN	SAN1137	25/08/12	CN 4635	WC 850	DMdm	Ss
ATÍLIO DA 3M FIV	MMM0033	28/09/15	PRR 1019X	HBC HOT STUFF 25A	dmdm	SS
ATLAS DA VALE FIV	VALE0075	10/10/18	GENE VALE 616	WC 243 U	dmdm	Ss
AXEL DA CONQUISTA FIV	CONQ0036	11/09/14	SCR 6001S	RBS 9704G	dmdm	Ss
BAMA1323 JL DA BAMA FIV	BAMA1323	26/07/13	ABSOLUTO POI DA BAMA	CN 4716	dmdm	NR
BAOL DA GRAL	R02155	14/09/07	PRR 840 ET	WC 754A	dmdm	Ss
BARÃO TE PRIME	R03362	21/08/09	RBS 9704G	NOCONA	dmdm	SS
BARU0110 FIV	BARU0110	19/08/16	TUF0265 FIV	MEHÚM SOLEDADE	dmdm	Ss

Touro	RGD	Nascimento	Pai	Avó materno	DM	SLICK
BATHAN FIV	JCG0146	28/03/18	GENE VALE 616	850 DA REPRODUÇÃO - ROS	dmdm	SS
BEGHÊ FIV	JCG0159	31/03/18	GENE VALE 616	850 DA REPRODUÇÃO - ROS	dmdm	Ss
BELFORT USA DA JAJ TE	NVUS0052	06/05/15	WC 225T	PRR 3008M	DMdm	SS
BERILO 1876 TE	ZT1876	02/05/17	CN 550N	TT TNT'S PROSPERITY 12L	dmdm	Ss
BJ RO 042 FIV	BEAF0042	23/08/17	WC 173R	REDEEMER - WC 403E	dmdm	SS
BLACK JACK DA BRT FIV	BRT0014	28/09/17	WC 112N	CN 811R	dmdm	Ss
BLINDADO JCG TE	JCG0077	15/09/17	PRR CAMPEON 7013S	CN 8033U	dmdm	SS
BONNIE DA GOUD	R11025	15/08/08	GST SOL 31	REDEEMER - WC 403E	dmdm	Ss
BOTEIN DA VALE FIV	VALE0017	06/07/18	WC 225T	CN 4635	DMdm	SS
BRIZOLA DA 3M FIV	MMMM0124	21/08/16	CP SHOSHONE 854U	WJ WIZARD 23D	dmdm	SS
BRUMADO DA BARRA FIV	BARA0280	15/08/17	WC 754A	PRR 2110L	dmdm	SS
BRUTOS DO TAQUARI TE	CST0122	20/08/15	RD HÉRCULES 6801J	AE500205	DMdm	SS
BRUTTAS DA CMI FIV	CMI1995	14/06/15	WC 98N	RD HÉRCULES 6801J	dmdm	SS
BV 02	R10314	02/12/11	CN 550N	RD HÉRCULES 6801J	DMdm	SS
BV 67 FIV	BV0067	27/01/15	PRR 840 ET	PRR 978H ET	DMdm	SS

Touro	RGD	Nascimento	Pai	Avó materno	DM	SLICK
CAICÓ DA BARRA FIV	BARA0286	18/08/17	WC 754A	HBC HOT STUFF 25A	dmdm	Ss
CAJU POI JL DA BAMA	R04265	01/09/09	WC 98N	WC 506F	dmdm	SS
CALI104	JH0104	11/09/13	WC 98N	SPARTACUS DAAGIR	dmdm	SS
CAMELOT DAAGIR	R01331	27/03/06	CN 5480 HÉRCULES	REDEEMER - WC 403E	DMDM	SS
CAPATAZ DA CHIM FIV	CHIM0148	17/04/19	RN 106 FIV	HBC HOTSTUFF 104F - CAMPEON	dmdm	Ss
CAPITÃO DA FORMOSA FIV	LINO0005	17/09/18	PRR CAMPEON 7013S	WC 112N	dmdm	SS
CARIBE 35 DA GENE-TROPIC	R02582	26/06/08	WJ WIZARD 23D	PRR 840 ET	dmdm	SS
CARTUCHO DA SAN FIV	SAN1343	29/10/12	PRR 3008M	NOCONA	dmdm	Ss
CEDRO DA SANTA FÉ FIV	STF0005	27/03/17	LEXUS TE PRIME	CAMELOT DAAGIR	Dmdm	SS
CH PROFIT 10J	R00005	06/05/99	CN 5938D	ASL GAINER HU62	dmdm	SS
CHARLIE 420L KF	R03212	25/08/07	HBC 918 28G	ASL HOT ROD 64X E.T.	dmdm	SS
CHAVITO DA 3G FIV	GGG2843	03/11/18	AMI 635E - FLOR DE MAYO	GST SOL 31	dmdm	Ss
CHESTERFIELD LAD 9086	R04900	23/04/90	AC 753	MULTI SIRE 99B 30B	dmdm	Ss
CHN 31	R03307	18/05/09	PRR 978H ET	CN 5938D	Dmdm	SS
CIDRÔ DAAGIR	R01822	25/06/07	CN 5480 HÉRCULES	CN 5938D	Dmdm	SS

Touro	RGD	Nascimento	Pai	Avó materno	DM	SLICK
CLASSICO POI JL DA BAMA	R04267	04/09/09	WC 98N	WC 506F	dmdm	SS
CM 0137 FIV	CM0137	11/10/16	GST SOL 30 ET	TRÓPICO 04/4 DA G63	dmdm	Ss
CM 0151 FIV	CM0151	12/10/16	AVASSALADOR DA TUFUBARINA	TRÓPICO 04/4 DA G63	dmdm	Ss
CN 1029S	R04391	20/10/06	CN 550N	CN 6435G	dmdm	SS
CN 218L	R04394	13/03/01	CN 6044D	CN 4635	DMdm	Ss
CN 2225	R01364	25/06/83	CN 1029	WC 687	dmdm	SS
CN 362M	R02681	26/02/02	CN 6469G	CN 4716	dmdm	SS
CN 4635	R03217	25/12/86	CN 2192	CN 1090	dmdm	Ss
CN 5225	R00072	12/12/89	CN 2731	CN 1090	dmdm	SS
CN 5480 HÉRCULES	R00073	09/07/91	CN 2970	WCS 420	DMdm	SS
CN 550N	R02995	09/04/03	CN 6747J	CN 5806C	dmdm	Ss
CN 5562	R00122	02/02/92	CN 4716	CN 453	dmdm	Ss
CN 5K	R04393	07/02/00	CN 6044D	CN 1297	dmdm	SS
CN 640N	R03214	15/12/03	CN 6469G	CN 6013D	dmdm	SS
CN 6445G	R01051	07/07/97	CN 5480 HÉRCULES	CN 1775	DMdm	SS
CN 6614H	R01363	28/06/98	CN 5497	CN 5006	dmdm	SS
CN 8033U	R04891	27/03/08	CN 615N	CN 435M	dmdm	SS
CN 811R	R04890	10/01/05	CN 6747J	CN 6544H	dmdm	SS

Touro	RGD	Nascimento	Pai	Avó materno	DM	SLICK
CN 850R	R02540	07/05/05	CN 6720J	CN 6044D	DMdm	SS
CN 933R	R04390	30/12/05	CN 70K	CN 6434G	dmdm	SS
COLEMAN DA JAJ FIV	JAJ5202	10/02/15	WC 98N	CN 5938D	dmdm	Ss
COLUMBUS FIV	JRB0046	08/05/20	DELECK DA CMI	CN 4635	DMdm	ss
COLUMBUS PO-USA DA JAJ TE	NVUS0028	15/04/15	CN 5225	RD HÉRCULES 6801J	dmdm	SS
CORE 33	R05721	01/08/10	TORA DA SOLEDADE	GST SOL 31	dmdm	Ss
CORIXO DA SAN FIV	SAN1278	13/10/12	WC 98N	RD HÉRCULES 6801J	dmdm	SS
CORO 0801 BONDE B4 FIV	CORO0801	12/08/14	TT TNT'S PROSPERITY 12L	REDEEMER - WC 403E	dmdm	SS
CORO 969 B4 FIV	CORO0969	24/07/15	SCR 3051N	HBC HOTSTUFF 104F - CAMPEON	dmdm	Ss
COTUBA DA 3G ANGI-CO FIV	SGN0031	08/08/14	SCR 6001S	REDEEMER - WC 403E	DMdm	Ss
CP DUSTY 123L	R02996	28/01/01	D77 RUSTY	RAB S125A	dmdm	SS
CP LEVI 214M	R01817	30/01/02	D77 RUSTY	ASL EXTRA 37Z	dmdm	Ss
CP SHOSHONE 854U	R10333	10/03/08	HBC 918 28G	AC 761	dmdm	Ss
CUIÁ SOLEDADE	R01948	11/07/07	CH PROFIT 10J	WC 701A	dmdm	SS
CZAR DA BARRA FIV	BARA0109	28/08/16	WC 850	HBC HOT STUFF 25A	DMdm	SS
D77 RUSTY	R00006	20/04/94	HBC HOT STUFF 25A	CN 1675	dmdm	SS

Touro	RGD	Nascimento	Pai	Avó materno	DM	SLICK
DADO DA GOUD FIV	GOUD0349	13/11/12	GST SOL 130	HBC HOTSTUFF 104F - CAMPEON	dmdm	Ss
DELECK DA CMI	R09585	04/07/11	RD HÉRCULES 6801J	ASL CR DUTCHMAN 26E	DMdm	Ss
DEMETER OURO FIV	AAA0030	29/07/18	OLR 33P	WC 754A	dmdm	SS
DENCKER DA 3G FIV	GGG1213	06/09/16	HUNTER TE	CN 8033U	dmdm	Ss
DESFILE DA GOUD FIV	GOUD0939	18/03/17	CN 1029S	REDEEMER - WC 403E	dmdm	Ss
DEXTER BELVALE FIV	BEL0236	06/10/16	SCR 6001S	IXÉ SOLEDADE	DMdm	Ss
DIDI DA 3M FIV	MMM0449	22/08/18	HBC 918 28G	WJ WIZARD 23D	dmdm	SS
DIOCLECIANO DO DON FIV	DON0002	09/11/18	URUCUM SOLEDADE	GST SOL 130	dmdm	SS
DL BARNEY 33J	R01059	16/11/99	AC 761	WC 241-W	dmdm	Ss
DON CORLEONE DA JAJ	R00322	11/11/01	WJ WIZARD 23D	CN 2556	dmdm	SS
DON MANUEL SOLE- DADE	R02000	23/04/07	ASL VOLCAN 62E ET	RAB JUST RIGHT S239C	dmdm	SS
DRAGONI FIV	BFNT0160	26/09/12	WC 163R	HBC HOTSTUFF 104F - CAMPEON	dmdm	Ss
DRONE DA ILHA FIV	ILHA0025	27/11/14	GST SOL 30 ET	CH PROFIT 10J	dmdm	Ss
DUDS DA 3M FIV	MMM0514	06/10/18	GST SOL 31	HBC HOT STUFF 25A	dmdm	Ss
DURK DA TAMAR TE	TMR0217	30/07/14	ELFY DA CMI	WC 163R	dmdm	Ss

Touro	RGD	Nascimento	Pai	Avó materno	DM	SLICK
EL BANDOLEIRO FIV DA TUFUBARINA	R07449	25/08/11	CH PROFIT 10J	CN 5480 HÉRCULES	dmdm	SS
EL ISLERO DA BARRA FIV	BARA0321	04/10/17	HBC 918 28G	REDEEMER - WC 403E	dmdm	SS
EL JIMADOR DA MATA FIV	MATA0012	10/10/13	RD HÉRCULES 6801J	GST SOL 143	DMdm	SS
ELFY DA CMI	R09610	10/07/11	CH PROFIT 10J	PRR 840 ET	dmdm	SS
ERÉ DA GOUD	R04750	25/08/10	CN 5480 HÉRCULES	GST SOL 206K (DON CARLOS)	DMdm	SS
EROS DA 3G FIV	GGG0587	06/11/14	WC 754A	NOCONA	dmdm	SS
ESPERTO DA 3M FIV	MMM0769	15/10/19	WC 98N	850 DA REPRODUÇÃO-ROS	dmdm	SS
ESR0107 FIV	ESR0107	14/09/17	WC 173R	WC 754A	dmdm	SS
ESTEVIÃO DA 3M FIV	MMM0796	24/11/19	ARGOS DA 3M FIV	850 DA REPRODUÇÃO-ROS	dmdm	Ss
ÉTON DA CMI TE	CMI1791	22/07/14	PRR CAMPEON 7013S	RD HÉRCULES 6801J	dmdm	SS
EZ 146 FIV	EZ0146	27/11/12	WJ WIZARD 23D	PRR 840 ET	dmdm	SS
EZ 517 TE	EZ0517	05/11/15	WC 850	PRR 840 ET	dmdm	Ss
FEL Z67	R10646	15/05/90	WC 10 V	MULTIPLE SIRE	dmdm	SS
FÊNIX DA KOELPE FIV	EP1552	30/08/14	WC 950K	RD HÉRCULES 6801J	DMdm	SS
FERGUS DA KOELPE FIV	EP1548	28/08/14	WC 163R	RD HÉRCULES 6801J	dmdm	SS

Touro	RGD	Nascimento	Pai	Avó materno	DM	SLICK
FOX BELVALE FIV	BEL0095	06/08/16	GST SOL 206K (DON CARLOS)	GST SOL 31	dmdm	SS
FRANCES DA GOUD FIV	GOUD0550	06/10/14	OLR UNICO ROJO 4Y	GST SOL 31	dmdm	Ss
GABI275 FIV	OTEB0275	20/10/18	TAMAR 56 FIV	WC 173R	dmdm	Ss
GENE ALGAR 2325 FIV	GENE2325	07/07/16	CARIBE 35 DA GENE-TROPIC	850 DA REPRODU-TOU-ROS	dmdm	SS
GENE ALGAR 2403 FIV	GENE2403	16/09/16	PRR 840 ET	850 DA REPRODU-TOU-ROS	dmdm	SS
GENE ALGAR 3117 FIV	GENE3117	06/07/18	CARIBE 35 DA GENE-TROPIC	850 DA REPRODU-TOU-ROS	dmdm	SS
GENE ARRAIAL 2772 FIV	GENE2772	24/03/17	HBC RONDON 43K	VALE 15 DA GENETRO-PIC	dmdm	SS
GENE CANAL 365	R04575	19/07/10	HBC 918 28G	REDEEMER - WC 403E	Dmdm	SS
GENE CANCUN 1896 FIV	GENE1896	13/04/15	CN 5938D	TT TNT'S PROSPERITY 12L	dmdm	Ss
GENE CANCUN 3606	GENE3606	04/11/19	GENE ALGAR 2403 FIV	TT TNT'S PROSPERITY 12L	dmdm	Ss
GENE CERRADO 1886 FIV	GENE1886	09/04/15	WC 918B	CARIBE 35 DA GENE-TROPIC	dmdm	SS
GENE GROTAO 3543 FIV	GENE3543	06/09/19	CN 5562	WC 850	dmdm	Ss

Touro	RGD	Nascimento	Pai	Avó materno	DM	SLICK
GENE IGAPO 590	R10315	15/11/11	CN 5938D	WC 950K	dmdm	SS
GENE LAGO 1826 FIV	GENE1826	06/01/15	AMI 635E - FLOR DE MAYO	WC 850	dmdm	SS
GENE MOSAICO 2648 FIV	GENE2648	06/04/17	HBC RONDON 43K	PRR 840 ET	dmdm	SS
GENE ROMAO 3365	GENE3365	10/01/19	GENE LAGO 1826 FIV	CARIBE 35 DA GENE-TROPIC	dmdm	Ss
GENE SERRANO 407	R05362	28/09/10	KING ALPHA - KF 140G	WC 850	dmdm	SS
GENE SERTÃO 1927 FIV	GENE1927	30/05/15	VALE 15 DA GENETRO-PIC	GST SOL 31	dmdm	SS
GENE VALE 616	R10316	04/12/11	CN 4635	WC 754A	dmdm	Ss
GENERAL DA SAN TE	SAN1706	01/09/14	WC 173R	CN 4635	dmdm	Ss
GLADES DA JAJ FIV	JAJ5193	10/02/15	CN 1029S	WC 112N	dmdm	SS
GLOCK DA 3G FIV	GGG2064	02/10/17	HBC 918 28G	CN 5480 HÉRCULES	dmdm	SS
GOIS 0140 FIV	GOIS0140	28/02/19	RN 106 FIV	AMI 635E - FLOR DE MAYO	dmdm	SS
GOIS 0202 FIV	GOIS0202	18/02/20	850 DA REPRODUÇÃO-ROS	CP SHOSHONE 854U	dmdm	Ss
GOLIAS DA 3G FIV	GGG1221	09/09/16	WCS 525	CN 5480 HÉRCULES	dmdm	Ss
GRANDE DA GOUD FIV	GOUD0549	05/10/14	OLR UNICO ROJO 4Y	GST SOL 31	dmdm	Ss
GRAZ 1942 FIV	GRAZ1942	26/10/17	WC 98N	WJ WIZARD 23D	dmdm	SS

Touro	RGD	Nascimento	Pai	Avó materno	DM	SLICK
GRAZ 2790 FIV	GRAZ2790	10/03/17	HBC RONDON 43K	WJ WIZARD 23D	dmdm	Ss
GRAZ 4557 FIV	GRAZ4557	05/03/19	WCS 410S	WJ WIZARD 23D	dmdm	SS
GST SOL 10 ET	R00008	28/07/98	AC 761	WC 220 N	dmdm	Ss
GST SOL 100	R00012	06/08/98	WC 701A	AC 761	dmdm	Ss
GST SOL 130	R00010	08/08/98	RAB MR. EFFICIENCY S126A	CN 2200	dmdm	SS
GST SOL 143	R00011	10/08/98	CN 4716	WC 711 T	dmdm	Ss
GST SOL 30 ET	R00350	01/08/98	RAB MR. EFFICIENCY S126A	CN 2200	dmdm	SS
GT0044 FIV	GT0044	20/04/17	PRR 840 ET	WC 173R	DMdm	SS
GUARDIAO DA 4A FIV	AAAA0237	13/09/20	KING ALPHA - KF 140G	CH PROFIT 10J	dmdm	Ss
GURY 2 DA TAMAR FIV	TMR0481	08/07/16	WC 225T	HBC HOT STUFF 25A	dmdm	SS
GYPSY FIV DA TUFU- BARINA	R03882	08/08/09	CH EFFICIENCY 229F	NOCONA	DMdm	SS
HADAR FIV	AES0007	05/08/16	GST SOL 206K (DON CARLOS)	POROHÓ SOLEDADE	dmdm	SS
HANAN DA GR2	R04211	11/05/09	WCS 525	CN 5938D	dmdm	SS
HANDSOME	R02946	30/04/91	CO 500 E.T.	CN 2731	dmdm	SS
HARTSWELL DA SAN FIV	SAN1895	23/07/15	WC 98N	WC 754A	dmdm	Ss
HBC 7115 48K	R02412	11/05/00	HBC HOTSTUFF 8E ET	WC 63 V	dmdm	Ss

Touro	RGD	Nascimento	Pai	Avó materno	DM	SLICK
HBC 918 28G	R03211	22/03/97	WC 918B	HBC HOT STUFF 25A	dmdm	SS
HBC HOT STUFF 25A	R02590	27/10/91	ASL HOTSHOT 106U	WCS 801	dmdm	SS
HBC HOTSTUFF 104F - CAMPEON	R00426	09/10/96	HBC HOT STUFF 25A	HBC CHIEFTAIN3A ET	dmdm	Ss
HBC HOTSTUFF 74G	R09881	22/04/97	HBC HOT STUFF 25A	WC 864 U	dmdm	SS
HBC WIZARD 36M	R01338	09/12/02	WJ WIZARD 23D	WC 918B	dmdm	Ss
HBC WIZARD 68K	R01063	04/10/00	WJ WIZARD 23D	WC 918B	dmdm	SS
HEBRON DA SAN FIV	SAN2013	07/11/15	WC 98N	CN 4635	dmdm	SS
HÉFER DA GOUD	R09277	02/08/11	WC 112N	GST SOL 31	dmdm	SS
HERMES DA AGRO FIV	AGRO0017	18/09/19	AMI 635E - FLOR DE MAYO	WJ WIZARD 23D	dmdm	SS
HERO DA SAN FIV	SAN1940	05/09/15	ASTRAL DA SAN	RD HÉRCULES 6801J	dmdm	Ss
HOOP DA SAN FIV	SAN1860	21/06/15	WC 98N	WC 754A	dmdm	Ss
HOTÚ SOLEDADE	R05722	02/08/10	CN 5480 HÉRCULES	WC 701A	Dmdm	SS
HPC 74 FIV	HPC0074	17/10/13	KUXU SOLEDADE	GST SOL 130	dmdm	SS
HUNTER TE	GGG0122	15/08/12	WC 112N	GST SOL 31	dmdm	Ss
HURACAN DA SAN FIV	SAN1927	02/09/15	RAZOR DA LASA	CN 4635	dmdm	SS
IDAHO DA BARRA FIV	SDB0105	18/08/18	GST SOL 31	HOTÚ SOLEDADE	Dmdm	SS
IGGY DA KOELPE FIV	KP2264	25/06/17	WC 173R	VALE 15 DA GENETRO-PIC	dmdm	SS

Touro	RGD	Nascimento	Pai	Avó materno	DM	SLICK
INCA DO ARAGUAIA FIV	ARA0135	21/08/17	WC 163R	HULK DA MARIÓPOLIS	dmdm	SS
IPIRA SOLEDADE FIV	SOL1140	03/08/17	CH PROFIT 10J	CN 5480 HÉRCULES	DMdm	SS
IPORÁ BOS	R08181	01/08/11	REDEEMER - WC 403E	CH PROFIT 10J	dmdm	Ss
IXÉ SOLEDADE	R01881	19/09/07	ASL VOLCAN 62E ET	WC 701A	dmdm	SS
JACK DANIELS DA SAN FIV	SAN2189	09/08/17	CORIXO DA SAN FIV	CN 4635	dmdm	SS
JACK3219 FIV	JACK3219	09/09/19	KING ALPHA - KF 140G	5225 DA REPRODUÇÃO-ROS	dmdm	SS
JALAPÃO HRO DA 3G FIV	GGG1548	25/12/16	WC 754A	WC 173R	dmdm	Ss
JAMES DA KOELPE	KP2343	05/04/18	FERGUS DA KOELPE FIV	VALE 15 DA GENETRO-PIC	dmdm	SS
JEP DA KOELPE FIV	KP2448	03/10/18	WC 173R	HBC HOT STUFF 25A	dmdm	SS
JOCA FIV	CD0303	23/04/20	COLUMBUS PO-USA DA JAJ TE	CARIBE 35 DA GENETROPIC	dmdm	SS
JORGE DA KOELPE	KP2470	03/11/18	HOOP DA SAN FIV	URUCUM SOLEDADE	dmdm	SS
JRS 03 DA NOVA ESPERANÇA FIV	CNE0003	02/11/12	REDEEMER - WC 403E	RD HÉRCULES 6801J	DMdm	SS
JRS 230 FIV	JRS0230	30/12/14	WC 98N	REDEEMER - WC 403E	dmdm	SS
JRS0311 FIV	JRS0311	09/10/15	WC 243 U	5225 DA REPRODUÇÃO-ROS	dmdm	SS

Touro	RGD	Nascimento	Pai	Avó materno	DM	SLICK
JRS0707 FIV	JRS0707	02/09/17	WC 173R	PRR CAMPEON 7013S	dmdm	SS
JRS0969 FIV	JRS0969	11/10/18	HUNTER TE	WC 112N	dmdm	Ss
KATSUO BELVALE FIV	BEL0156	28/08/16	HBC HOTSTUFF 104F - CAMPEON	GST SOL 31	dmdm	Ss
KED 218	KED0218	30/06/19	KS0102G7 FIV	CN 1029S	dmdm	SS
KED 519 FIV	KED0519	14/08/19	WC 98N	GENE CANAL 365	dmdm	Ss
KF 535S	R10339	03/05/06	KF 601N	ASL OMEGA 56B	dmdm	Ss
KF QUANTAS 605K	R01062	05/06/00	HBC 918 28G	CN 1781	dmdm	Ss
KHAN DA SAN	SAN2223	27/06/18	GRANDE DA GOUD FIV	ASTRAL DA SAN	dmdm	ss
KING ALPHA - KF 140G	R00423	02/12/97	CHESTERFIELD LAD 9086	ASL HOT ROD 64X E.T.	dmdm	Ss
KUXU SOLEDADE	R01919	19/09/07	GST SOL 31	RD HÉRCULES 6801J	Dmdm	SS
LANDRU DA AGIR	R01900	17/07/07	CN 5480 HÉRCULES	REDEEMER - WC 403E	DMDM	SS
LCS CANAL 053	LCS0053	03/09/18	GENE CANAL 365	VALE 15 DA GENETRO- PIC	Dmdm	SS
LEXUS TE PRIME	R03086	12/05/09	WC 98N	REDEEMER - WC 403E	dmdm	SS
LÍDER DA MARIÓPOLIS	R01273	05/11/05	GST SOL 206K (DON CARLOS)	NOCONA	dmdm	SS
LIVORNO DA JAJ FIV	JAJ6212	24/12/15	CN 1029S	HBC RONDON 43K	dmdm	SS
LÓTUS DA SAN	SAN1119	14/08/12	WC 163R	HBC WIZARD 36M	dmdm	SS

Touro	RGD	Nascimento	Pai	Avó materno	DM	SLICK
LUAR0317	R07834	18/05/11	CH PROFIT 10J	ASL CR DUTCHMAN 26E	dmdm	SS
LUAR0320	R06967	19/05/11	WC 754A	NOCONA	dmdm	Ss
MACEIO FIV	SOL0999	14/08/16	IPORÁ BOS	GST SOL 130	dmdm	SS
MACUCURANA CERRADO FIV	CER0220	29/10/16	IPORÁ BOS	HULK DA MARIÓPOLIS	dmdm	SS
MAGICO DA GOUD FIV	GOUD0665	12/09/15	PRR 3008M	CH EFFICIENCY 229F	DMdm	Ss
MAGNUM 27	R01123	27/03/96	ASL TARGET 130U	CN 2163	dmdm	Ss
MAIS 4257 FIV	MAIS4257	15/11/19	WC 98N	CN 218L	dmdm	Ss
MARACAJU DE FIV	SOL0949	02/08/16	ASL VOLCAN 62E ET	REDEEMER - WC 403E	dmdm	SS
MARINE DA 3G FIV	GGG2136	07/08/17	WC 754A	WC 850	DMdm	Ss
MARIPÁ FIV	SOL1000	16/08/16	GST SOL 206K (DON CARLOS)	GST SOL 143	dmdm	Ss
MAUÉ DA SOLEDADE	R01200	28/10/05	RD HÉRCULES 6801J	WC 701A	dmdm	SS
MAXXUM FIV	BARA0048	22/09/15	SCR 3051N	HBC 7115 48K	dmdm	SS
MEHÚM SOLEDADE	R02700	03/08/08	CN 5480 HÉRCULES	GST SOL 130	DMdm	SS
MILANO DA JAJ FIV	JAJ5764	14/12/15	PRR CAMPEON 7013S	OLR 25M	dmdm	SS
MILK DA DAT FIV	DAT0184	26/08/16	GST SOL 206K (DON CARLOS)	RD HÉRCULES 6801J	dmdm	SS

Touro	RGD	Nascimento	Pai	Avó materno	DM	SLICK
MILKMAN MS4F	R01056	14/04/96	AC 901 MILKMAN	WC 166	DMdm	Ss
MISSIONI DA SAN FIV	SAN1116	15/08/12	PRR CAMPEON 7013S	WC 950K	dmdm	SS
MITO DA MATA FIV	CM0152	12/10/16	LEXUS TE PRIME	POROHÓ SOLEDADE	dmdm	SS
MIURA DA BARRA FIV	SDB0028	09/09/17	HUNTER TE	WJ WIZARD 23D	dmdm	SS
MORD FIV	SAPJ0027	16/09/18	HOTÚ SOLEDADE	GST SOL 206K (DON CARLOS)	dmdm	SS
MOSQUITO DA 3G FIV	GGG3262	09/11/19	UMBAU DA SEPA	WC 163R	dmdm	ss
NEO0085 FIV	NEO0085	11/05/14	PRR CAMPEON 7013S	HERODES DA AGIR	dmdm	SS
NM 5393	R00503	07/12/02	WC 754A	WCS 410S	dmdm	Ss
NOBU BELVALE FIV	BEL0157	28/08/16	GST SOL 206K (DON CARLOS)	CORE 33	DMdm	Ss
NOCONA	R00001	17/10/95	HBC CHIEFTAIN3A ET	AC 761	dmdm	Ss
NOVAIS DA BARRA	BARA0338	16/11/17	GYPSTY FIV DA TUFU-BARINA	RBS 9704G	DMdm	SS
ODS 5225 HEISMAN K2	R10517	06/04/00	CN 5225	AC 608	dmdm	SS
OLR 21P	R01816	05/03/04	OLR 6000K	WC 855B	dmdm	SS
OLR 25M	R01343	22/02/02	CN 5562	WCS 410S	dmdm	SS
OLR 33P	R01342	09/05/04	CN 5562	EL GENERAL AV189	dmdm	SS
OLR 4P	R01815	02/02/04	CN 5562	WCS 410S	dmdm	Ss
OLR 9902J - OKLAN	R01058	28/04/99	WC 754A	WCS 410S	dmdm	Ss

Touro	RGD	Nascimento	Pai	Avó materno	DM	SLICK
OLR UNICO ROJO 4Y	R10340	10/02/11	OLR 31U	OLR 25M	dmdm	Ss
ORUIM FIV	TRI0007	05/09/19	DRONE DA ILHA FIV	CN 5480 HÉRCULES	dmdm	Ss
OV ALASCA FIV	OV0014	24/10/14	POROHÓ SOLEDADE	URERÉ SOLEDADE	DMdm	Ss
OV CARUSO FIV	OV0087	09/08/16	TORA DA SOLEDADE	POROHÓ SOLEDADE	dmdm	SS
PANTANEIRO GOUD FIV	DA GOUD0490	26/06/14	REDEEMER - WC 403E	HBC HOT STUFF 25A	dmdm	SS
PATER 25 CNE FIV	CNE0328	04/09/17	JRS 03 DA NOVA ESPE- RANÇA FIV	WC 754A	dmdm	SS
PATER 93 CNE FIV	CNE0431	17/06/19	JRS 03 DA NOVA ESPE- RANÇA FIV	HBC HOTSSTUFF 104F - CAMPEON	dmdm	SS
PATRONI DA CMI	R09605	16/11/11	CN 5K	CN 5938D	dmdm	SS
PEDRA DO ITA	R02189	23/08/07	GST SOL 206K (DON CARLOS)	GST SOL 100	dmdm	SS
PERALTA DA LUPA FIV	LUPA0011	01/08/16	SCR 6001S	PRR 2110L	DMdm	Ss
PETIM SOLEDADE FIV	SOL0974	08/08/16	GST SOL 31	REDEEMER - WC 403E	dmdm	Ss
PHENIX DA LUAR	R04212	03/08/09	HBC HOT STUFF 25A	GST SOL 31	dmdm	Ss
PIATAN DA 3G FIV	GGG3078	16/08/19	KING ALPHA - KF 140G	WC 701A	dmdm	Ss
PICASSO DA CMI	R05840	22/08/10	CAMELOT DAAGIR	ASL CR DUTCHMAN 26E	DMdm	SS
PIRAJU SOLEDADE FIV	SOL0853	20/08/15	ASL VOLCAN 62E ET	GST SOL 10 ET	dmdm	SS

Touro	RGD	Nascimento	Pai	Avó materno	DM	SLICK
PONCE INLET DA JAJ FIV	JAJ5398	01/03/15	CN 1029S	CN 5938D	dmdm	Ss
POROHÓ SOLEDADE	R03883	01/08/09	GST SOL 30 ET	GST SOL 31	dmdm	Ss
PORTIN DA 3G FIV	GGG3068	17/08/19	AMI 635E - FLOR DE MAYO	RD HÉRCULES 6801J	DMdm	SS
POSSANTE FIV	NE0159	18/06/19	TROPICAL 12 DA GENE-TROPIC	URUCUM SOLEDADE	DMdm	ss
PRESENTE DIVINO DE JVR	JVR0234	03/09/16	MINEIRO DE JVR FIV	REDEEMER - WC 403E	dmdm	Ss
PRINCE TE PRIME	R03349	01/10/09	HANDSOME	WC 754A	dmdm	SS
PROTHEUS DA 3G FIV	GGG0559	29/09/14	HBC 918 28G	WC 754A	dmdm	Ss
PROV 0197 ESO FIV	PROV0197	10/12/17	PRR 978H ET	WJ WIZARD 23D	dmdm	Ss
PRR 1008W	R10593	03/12/09	PRR 978H ET	CN 6614H	DMdm	Ss
PRR 1016X	R10624	07/01/10	WC 98N	WC 506F	dmdm	SS
PRR 1019X	R10346	13/01/10	CN 550N	WC864	dmdm	SS
PRR 2051L	R02683	12/10/01	TT RAJUN CAJUN 4J	CN 4720	DMdm	Ss
PRR 2110L	R01730	22/11/01	PRR 978H ET	ASL BIG ED HU47	dmdm	SS
PRR 3008M	R04889	27/09/02	AMI 635E - FLOR DE MAYO	HBC HOTSTUFF 8E ET	dmdm	Ss
PRR 3023M	R10690	17/10/02	AMI 635E - FLOR DE MAYO	CN 4635	dmdm	SS

Touro	RGD	Nascimento	Pai	Avó materno	DM	SLICK
PRR 714F E.T.	R04893	11/11/11	HBC HOT STUFF 25A	WCS 396-S	dmdm	SS
PRR 801 T	R10558	10/07/07	CN 362M	WC 260D	dmdm	SS
PRR 840 ET	R00105	29/11/97	CN 4635	WCS 410S	dmdm	Ss
PRR 9009U	R10347	26/12/08	CN 779P	CN 6544H	DMdm	SS
PRR 9039W	R10353	26/01/09	PRR 2110L	CN 6720J	dmdm	SS
PRR 940H	R01050	26/10/98	HBC HOTSTUFF 8E ET	17 SRS	dmdm	Ss
PRR 978H ET	R01057	23/11/98	WCF 651	WCS 532 S	DMdm	Ss
PRR CAMPEON 7013S	R04895	12/10/06	WC 98N	CN 4635	dmdm	SS
PRR PRIMERO 6008R	R02994	29/08/05	CN 392M	PRR 978H ET	dmdm	ss
PUNJAB DO GBAS	R08259	27/02/11	WC 98N	GST SOL 31	dmdm	Ss
PZZ0053 FIV	PZZ0053	02/08/18	WC 173R	CN 4635	dmdm	SS
RAB MR. EFFICIENCY S126A	R00119	14/05/91	WC 190R	CN 1781	dmdm	SS
RAZOR DA LASA	R02150	16/08/07	PRR 840 ET	HBC HOTSTUFF 104F - CAMPEON	dmdm	Ss
RBS 9704G	R00104	17/01/97	CN 5754	CN 4635	DMdm	SS
RD 39J	R01086	12/07/99	CN 5480 HÉRCULES	CHESTERFIELD 8363 E.T.	DMdm	SS
RD HÉRCULES 6801J	R00995	22/02/99	CN 5480 HÉRCULES	ANGEL FACE CN2431	DMdm	Ss
REAL DA GOUD FIV	GOUD0445	24/10/13	AMI 635E - FLOR DE MAYO	NOCONA	dmdm	SS

Touro	RGD	Nascimento	Pai	Avó materno	DM	SLICK
REDEEMER - WC 403E	R00002	01/10/95	WC 754A	WCS 525	dmdm	Ss
RG018 FIV	RG0018	28/11/13	KING ALPHA - KF 140G	CN 5938D	dmdm	SS
RN 106 FIV	RN0106	26/10/12	SCR 6001S	CN 5225	dmdm	Ss
RN 373 FIV	RN0373	14/08/17	OLR UNICO ROJO 4Y	WC 112N	DMdm	Ss
ROCK DA GOUD FIV	GOUD0660	10/09/15	WC 173R	REDEEMER - WC 403E	dmdm	Ss
ROQUE DA BARRA FIV	BARA0301	26/08/17	WC 754A	CN 1029S	dmdm	SS
RUBY FARAÓ FIV	RUBY0006	20/11/17	WC 225T	ABSOLUTO POI DA BAMA	dmdm	Ss
RUBY KENT FIV	RUBY0020	09/01/18	AMI 635E - FLOR DE MAYO	KUXU SOLEDADE	dmdm	Ss
RUMBO DA 3G FIV	GGG2298	26/12/17	GST SOL 31	CN 5480 HÉRCULES	dmdm	Ss
SANGÃO SOLEDADE FIV	SOL1095	02/08/17	IPORÁ BOS	GST SOL 31	dmdm	ss
SÃO SEBASTIÃO DA JAJ FIV	JAJ6893	06/09/16	PRR CAMPEON 7013S	CHN 31	dmdm	SS
SCR 2077Z	R10640	29/08/12	SCR 6053S	WC 77M	dmdm	SS
SCR 3051N	R02414	19/11/03	WC 754A	EL GENERAL AV189	dmdm	SS
SCR 5014R	R10322	31/01/05	CN 5938D	PACK POWER ED7590 ET	dmdm	SS
SCR 6001S	R02998	03/01/06	WC 77M	WC 322E	DMdm	Ss
SCR 7025T	R10349	02/08/07	WC 123N	HANDSOME	dmdm	SS

Touro	RGD	Nascimento	Pai	Avó materno	DM	SLICK
SCR6633	R01780	23/11/06	CH PROFIT 10J	WC 754A	dmdm	Ss
SHQ 53D ET	R02682	09/02/94	AC 761	AC 761	dmdm	SS
SL BALLO 92 FIV	SL0092	06/09/13	WC 754A	GST SOL 30 ET	dmdm	Ss
SL BALLO 96 FIV	SL0096	05/09/13	WC 754A	SL GRAND DUO	dmdm	Ss
SL BENDICTUS 102 FIV	SL0102	16/10/13	NM 5393	SL GRAND DUO	dmdm	Ss
SL BENDICTUS 112 FIV	SL0112	31/10/13	NM 5393	SL GRAND DUO	dmdm	Ss
SL CALIPSO 153 FIV	SL0153	27/08/14	CN 933R	SL GRAND DUO	dmdm	SS
SL GRAND DUO	R04667	01/11/08	HULK DA MARIÓPOLIS	GST SOL 31	dmdm	SS
SL TOLEDO 110 FIV	SL0110	15/10/13	NM 5393	SL GRAND DUO	dmdm	SS
SNV APOCALYPSE 3128A	R10683	29/10/13	PRR CAMPEON 7013S	CN 6614H	dmdm	SS
SNV BUFFALO BILL 3121A	1301928	27/10/13	PRR CAMPEON 7013S	CN 5K	dmdm	SS
SNV COLISEUM 3115A E.T.	R09489	26/10/13	CN 811R	PRR 9205J	dmdm	SS
SNV GENERAL CUSTER 3111A E.T.	R10682	24/10/13	PRR CAMPEON 7013S	CN 4635	dmdm	SS
SNV MAXIMUS 3132A	R10684	29/10/13	SCR 6001S	CN 4635	DMdm	SS
SOL 1377 FIV	SOL1377	02/08/19	RD HÉRCULES 6801J	HBC HOTSTUFF 104F - CAMPEON	dmdm	Ss
SPARTACUS DA AGIR	R01717	19/06/06	RD HÉRCULES 6801J	WC 850	dmdm	SS

Touro	RGD	Nascimento	Pai	Avó materno	DM	SLICK
ST 030 FIV	ST0030	08/11/15	SL GRAND DUO	URUCUM SOLEDADE	dmdm	SS
STEPHANUS TE DA TUFUBARINA	R02070	21/11/07	CN 5480 HÉRCULES	REDEEMER - WC 403E	Dmdm	SS
TAMAR 0082 TE	TMR0082	14/07/13	CH PROFIT 10J	PRR 2110L	dmdm	Ss
TAMAR 43 FIV	TMR0043	10/10/12	CAMELOT DAAGIR	PRR 2110L	Dmdm	SS
TAMAR 45 FIV	TMR0045	13/10/12	HANAN DA GR2	PRR 2110L	dmdm	SS
TAMAR 56 FIV	TMR0056	07/11/12	WC 173R	NOCONA	dmdm	SS
TAMAR THORA FIV	TMR0783	08/04/18	WC 173R	SCR 3051N	dmdm	SS
TIBURG DA AGIR	R02257	30/03/08	WJ WIZARD 23D	CN 5938D	dmdm	SS
TORA DA SOLEDADE	R01144	29/06/05	HBC HOTSTUFF 104F - CAMPEON	GST SOL 31	dmdm	Ss
TORDON DA BARRA FIV	BARA0105	25/08/16	WC 850	CH PROFIT 10J	dmdm	Ss
TREVISO DA JAJ FIV	JAJ5626	21/04/15	CN 1029S	HBC RONDON 43K	dmdm	Ss
TROPICAL 12 DA GE-NETROPIC	R01872	22/07/07	RD HÉRCULES 6801J	REDEEMER - WC 403E	Dmdm	Ss
TT RAJUN CAJUN 4J	R01052	27/04/99	CN 5825C	CN 5271	Dmdm	NR
TT TNT'S PROSPERITY 12L	R01065	14/02/01	KING ALPHA - KF 140G	PROSPERITY - AV 287	dmdm	SS
TUF 0836 FIV	TUF0836	02/08/17	GST SOL 31	DON MANUEL SOLEDADE	dmdm	Ss

Touro	RGD	Nascimento	Pai	Avó materno	DM	SLICK
TUF 348 FIV	TUF0348	13/10/13	RBS 9704G	HBC HOTSTUFF 104F - CAMPEON	dmdm	Ss
TUF 437 FIV	TUF0437	11/09/13	LÍDER DA MARIÓPOLIS	REDEEMER - WC 403E	dmdm	SS
TUF 659 FIV	TUF0659	03/08/15	DON MANUEL SOLE- DADE	GST SOL 130	dmdm	SS
TUF 778 FIV	TUF0778	24/08/16	GST SOL 30 ET	RD HÉRCULES 6801J	dmdm	SS
TUF0237	TUF0237	02/08/12	GYPSY FIV DA TUFU- BARINA	RD HÉRCULES 6801J	DMdm	SS
TUF0265 FIV	TUF0265	06/10/12	GST SOL 143	RD HÉRCULES 6801J	dmdm	Ss
TUF0600 FIV	TUF0600	14/09/14	IXÉ SOLEDADE	STEPHANUS TE DA TUFUBARINA	dmdm	SS
TV 232 G FIV	PORT0232	05/10/17	GENE CANAL 365	VALE 15 DA GENETRO- PIC	DMdm	SS
TV 233 G FIV	PORT0233	05/10/17	850 DA REPRODUTOU- ROS	RD HÉRCULES 6801J	dmdm	SS
TV 273 H FIV	PORT0273	17/01/18	WC 163R	CARIBE 35 DA GENE- TROPIC	dmdm	Ss
TV 275 H	PORT0275	20/01/18	TV 123 E FIV	KING ALPHA - KF 140G	DMdm	Ss
UMBAU DA SEPA	SEPA0076	11/07/14	MEHÚM SOLEDADE	TRÓPICO 02/4 DA G63	DMdm	NR
URERÉ SOLEDADE	R02919	20/08/08	CN 5480 HÉRCULES	GST SOL 130	DMdm	SS
URUCUM SOLEDADE	R01136	07/09/04	CH PROFIT 10J	WC 701A	dmdm	SS

Touro	RGD	Nascimento	Pai	Avó materno	DM	SLICK
VALE 15 DA GENETRO-PIC	R01873	23/07/07	PRR 840 ET	WC 754A	dmdm	SS
VANGUARDA ATLANTICO FIV	VAN0040	24/08/16	CN 640N	GST SOL 100	dmdm	SS
VERMELHO 139 JVR FIV	JVR0139	02/11/13	SCR 6001S	URUCUM SOLEDADE	DMdm	Ss
W TAURUS 23B FIV	WSEN0023	30/08/17	TORA DA SOLEDADE	GST SOL 206K (DON CARLOS)	dmdm	Ss
W TAURUS 73D FIV	WSEN0073	18/09/19	AMI 635E - FLOR DE MAYO	SCR 3051N	dmdm	ss
WC 112N	R01339	01/07/03	WC 719H	FEL Z67	dmdm	SS
WC 123N	R01337	31/12/03	WC919K	WC 260D	dmdm	Ss
WC 135P	R10559	16/04/04	WC864	WC 435X	DMdm	Ss
WC 163R	R02539	15/02/05	WC 77M	WC 10 V	dmdm	Ss
WC 173R	R03210	05/04/05	WC 77M	WC 719H	dmdm	SS
WC 206S	R10569	20/10/06	WC 93N	WC648Z	dmdm	SS
WC 225T	R04892	07/12/07	WC 169R	WC864	DMdm	SS
WC 229U	R10592	26/01/08	WC 95N	WC648Z	dmdm	Ss
WC 232U	R02538	04/03/08	WC 77M	WC 950K	dmdm	SS
WC 238U	R10649	20/09/08	CN 6747J	WC864	DMdm	SS
WC 243 U	R10348	31/12/08	CN 6747J	WC 93N	dmdm	SS

Touro	RGD	Nascimento	Pai	Avó materno	DM	SLICK
WC 251 X	R10591	24/01/10	WC 163R	WC 93N	dmdm	Ss
WC 262 Z	R10525	02/01/12	WC 241 U	WC 506F	dmdm	SS
WC 514Z	1060374	17/03/90	WCS 345-S	WCP 817	dmdm	Ss
WC 719H	R10626	10/04/98	WC 260D	WCS 410S	dmdm	SS
WC 725A	R10635	10/03/91	WC 10 V		dmdm	SS
WC 754A	R00076	15/05/91	WC 10 V	MULTIPLE SIRE	dmdm	Ss
WC 850	R00074	01/01/92	WC 405X	FOUNDATION	DMdm	Ss
WC 947B	R04896	25/07/92	WC 24V	WC 0412	dmdm	SS
WC 950K	R01197	20/09/00	WC 260D	MULTIPLE SIRE	dmdm	SS
WC 98N	R01787	16/04/03	WC 719H	WC 725A	dmdm	SS
WC 990B	R02413	10/12/92	WC 10 V	WCS 532 S	dmdm	SS
WCS 525	R03213	03/09/84	WC 0804	FOUNDATION	dmdm	Ss
WJ WIZARD 23D	R00118	24/12/94	HBC HOT STUFF 25A	CO 500 E.T.	dmdm	SS
YANKI DA BARRA FIV	BARA0319	02/10/17	HBC 918 28G	REDEEMER - WC 403E	dmdm	SS
YOSEMITE PO-USA DA JAJ TE	NVUS0037	18/04/15	PRR 9039W	RD HÉRCULES 6801J	DMdm	SS
ZEKE DA AGIR	R03220	08/05/09	WCS 525	NOCONA	dmdm	Ss
ZT 1654 FIV	ZT1654	01/03/15	HBC 918 28G	WC 754A	dmdm	Ss
ZT 1700 FIV	ZT1700	21/11/15	HBC 918 28G	CN 218L	dmdm	Ss
ZT 1753 FIV	ZT1753	08/03/16	PRR 978H ET	RD HÉRCULES 6801J	dmdm	Ss

Touro	RGD	Nascimento	Pai	Avó materno	DM	SLICK
ZT 1774 FIV	ZT1774	26/03/16	CN 6013D	PRR 978H ET	dmdm	Ss
ZT 1888 TE	ZT1888	04/07/17	WC 98N	PRR 840 ET	dmdm	SS
ZT 1916 FIV	ZT1916	02/09/17	WJ WIZARD 23D	PRR 2110L	dmdm	Ss
ZT 2267 FIV	ZT2267	11/03/16	HBC RONDON 43K	WC 112N	dmdm	Ss
ZT 2323 FIV	ZT2323	21/05/16	REDEEMER - WC 403E	CN 6013D	dmdm	SS
ZT 3694 FIV	ZT3694	02/10/18	WCS 410S	AMI 635E - FLOR DE MAYO	dmdm	SS
ZT 388	R04811	16/07/10	PRR 2110L	GST SOL 31	dmdm	Ss
ZT 4085 FIV	ZT4085	24/07/18	WC 173R	CN 1029S	dmdm	SS
ZT 4495 FIV	ZT4495	27/06/20	WC 98N	WJ WIZARD 23D	dmdm	SS
ZT 4511 FIV	ZT4511	22/09/18	WCS 410S	PRR 978H ET	dmdm	SS
ZT 4534 FIV	ZT4534	11/12/18	PRR 978H ET	CN 6013D	dmdm	SS
ZT 4550 TE	ZT4550	25/02/19	WC 251 X	RD HÉRCULES 6801J	dmdm	SS
ZT 669 FIV	ZT0669	21/11/12	CN 5938D	NM 5393	dmdm	SS
ZT 90	R02416	04/08/07	PRR 840 ET	WC 754A	dmdm	Ss

Embrapa

Gado de Corte



MINISTÉRIO DA
AGRICULTURA
E PECUÁRIA

