

Nota Técnica

Mapa dos solos do Município de Parintins - AM

Escala 1:250.000

Wenceslau Geraldes Teixeira⁽¹⁾; Willer Hermeto Paschoal⁽²⁾; Maria do Rosário Lobato Rodrigues⁽³⁾; Jeferson Luís Vasconcelos de Macêdo⁽⁴⁾; Matheus Leal Soares das Neves⁽⁵⁾; Edgar Shinzato⁽⁶⁾

As classes de solos do município de Parintins são apresentadas na Figura 1. Com base nos dados disponíveis na legenda do mapa temático de Pedologia (IBGE, 2021), disponibilizado pelo Banco de Dados de Informações Ambientais (BDIA) e publicado pelo Instituto Brasileiro de Geografia e Estatística (IBGE), com legenda organizada por (TEIXEIRA *et al.*, 2022), o critério de classificação dos solos segue as recomendações do Sistema Brasileiro de Classificação de Solos (Santos et al, 2018).

Esta Nota Técnica apresenta tabela com as áreas (ha) e estima os percentuais de cada unidade de mapeamento (UM), sendo os mapas disponíveis para download em PDF e no formato SIG (*shapefile*) no Portal de Dados do PronaSolos e do Geoinfo - Embrapa Solos.

⁽¹⁾Engenheiro-agrônomo, doutor em Geoecologia, pesquisador da Embrapa Solos, Rio de Janeiro, RJ, e-mail: wenceslau.teixeira@embrapa.br

⁽²⁾Geógrafo, doutor em geografia, Secretaria da Educação do Estado do Amazonas, Manaus, AM, e-mail: willer.hermeto@gmail.com

⁽³⁾Agrônoma, pós-doutora em Nutrição e Fisiologia da Palma de Óleo, pesquisadora da Embrapa Amazônia Ocidental, Manaus, AM, e-mail: rosario.lobato@embrapa.br

⁽⁴⁾Engenheiro-agrônomo, mestre em Sistemas Agroflorestais, supervisor e pesquisador da Embrapa Amazônia Ocidental, Manaus, AM, e-mail: jeferson.macedo@embrapa.br

⁽⁵⁾Geógrafo, mestre em Engenharia de Biosistemas, bolsista do projeto de Zoneamento Agrícola de Risco Climático - Embrapa Solos, Rio de Janeiro, RJ, e-mail: matheus.neves@colaborador.embrapa.br

⁽⁶⁾Engenheiro-agrônomo, mestre em Pedologia, analista em Geociências do Serviço Geológico do Brasil (CPRM), Rio de Janeiro, RJ, e-mail: edgar.shinzato@cprm.gov.br

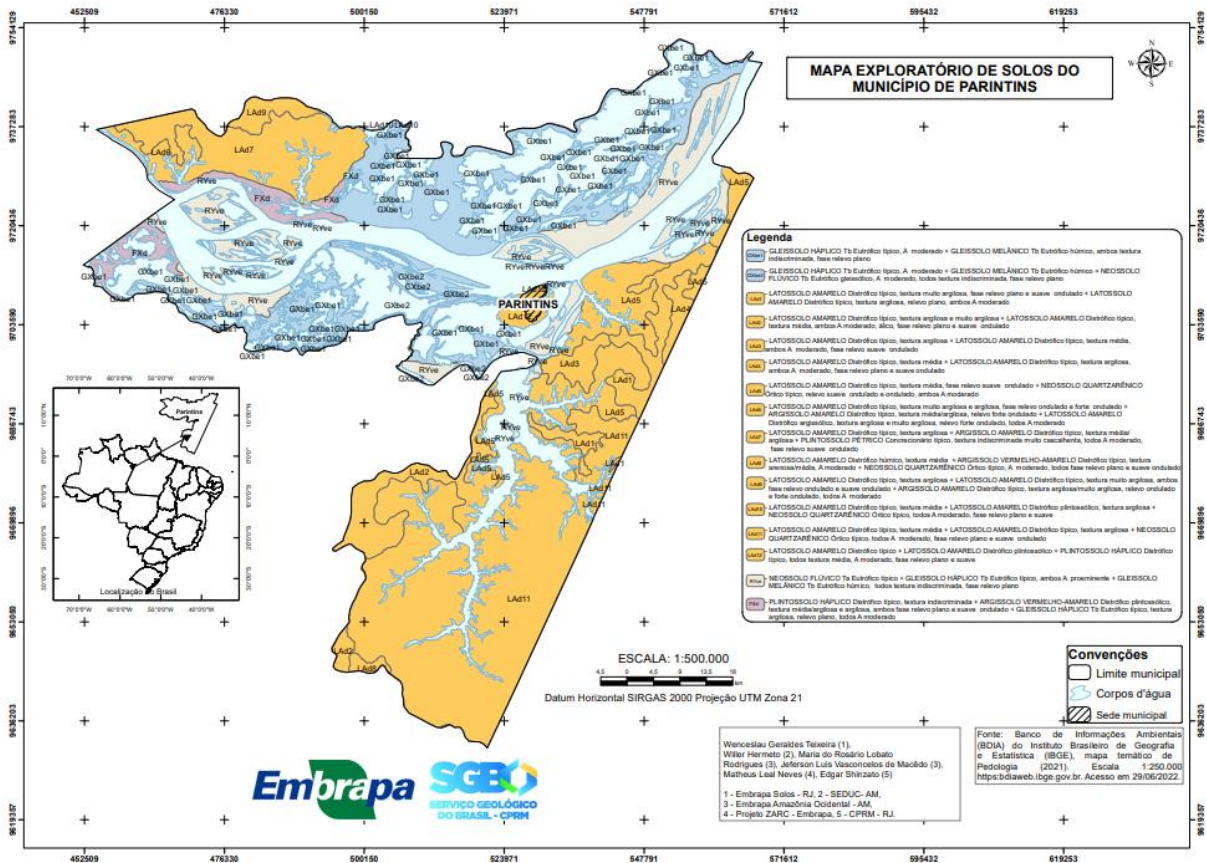


Figura 1. Mapa de Solos do Município de Parintins com legenda atualizada por Teixeira *et al.*, 2022.

A Tabela 1 apresenta os códigos da unidades de mapeamento (UM) originais na Base do BDIA (IBGE, 2022) e reclassificados para a área do município de Parintins, a descrição dos solos componentes das UM e dados das áreas da UM (ha), os percentuais em relação a área mapeada (Figura 1).

Tabela 1. Códigos da Unidades de Mapeamento (UM) no mapa original (UM original), no mapa de Parintins (UM Parintins), Descrição dos componentes das Unidades de Mapeamento (UM), área (ha) e percentual das UM na área do município de Parintins - AM.

UM BDIA	UM Parintins	Componentes da Unidade de Mapeamentos (UM)	Área	
			ha	%
GXbe1	GXbe1	GLEISSOLO HÁPLICO Tb Eutrófico típico, A moderado + GLEISSOLO MELÂNICO Tb Eutrófico húmico, ambos textura indiscriminada, fase relevo plano	71063.86	11.94
GXbe2	GXbe2	GLEISSOLO HÁPLICO Tb Eutrófico típico, A moderado + GLEISSOLO MELÂNICO Tb Eutrófico húmico + NEOSSOLO FLÚVICO Tb Eutrófico gleissólico, A moderado, todos textura indiscriminada, fase relevo plano	7422.75	1.25
LAd7	LAd1	LATOSSOLO AMARELO Distrófico típico, textura muito argilosa, fase relevo plano e suave ondulado + LATOSSOLO AMARELO Distrófico típico, textura argilosa, relevo plano, ambos A moderado	15706.75	2.64
LAd12	LAd2	LATOSSOLO AMARELO Distrófico típico, textura argilosa e muito argilosa + LATOSSOLO AMARELO Distrófico típico, textura média, ambos A moderado, álico, fase relevo plano e suave ondulado	19663.22	3.30
LAd16	LAd3	LATOSSOLO AMARELO Distrófico típico, textura argilosa + LATOSSOLO AMARELO Distrófico típico, textura média, ambos A moderado, fase relevo suave ondulado	5424.75	0.91
LAd22	LAd4	LATOSSOLO AMARELO Distrófico típico, textura média + LATOSSOLO AMARELO Distrófico típico, textura argilosa, ambos A moderado, fase relevo plano e suave ondulado	3623.56	0.61
LAd26	LAd5	LATOSSOLO AMARELO Distrófico típico, textura média, fase relevo suave ondulado + NEOSSOLO QUARTZARÊNICO Órtico típico, relevo suave ondulado e ondulado, ambos A moderado	36827.14	6.19
LAd29	LAd6	LATOSSOLO AMARELO Distrófico típico, textura muito argilosa e argilosa, fase relevo ondulado e forte ondulado + ARGISSOLO AMARELO Distrófico típico, textura média/argilosa, relevo forte ondulado + LATOSSOLO AMARELO Distrófico argissólico, textura argilosa e muito argilosa, relevo forte ondulado, todos A moderado	5505.95	0.93
LAd31	LAd7	LATOSSOLO AMARELO Distrófico típico, textura argilosa + ARGISSOLO AMARELO Distrófico típico, textura média/argilosa + PLINTOSSOLO PÉTRICO Concrecionário típico, textura indiscriminada muito cascalhenta, todos A moderado, fase relevo suave ondulado	33383.20	5.61
LAd37	LAd8	LATOSSOLO AMARELO Distrófico húmico, textura média + ARGISSOLO VERMELHO-AMARELO Distrófico típico, textura arenosa/média, A moderado + NEOSSOLO QUARTZARÊNICO Órtico típico, A moderado, todos fase relevo plano e suave ondulado	1464.10	0.25
LAd35	LAd9	LATOSSOLO AMARELO Distrófico típico, textura argilosa + LATOSSOLO AMARELO Distrófico típico, textura muito argilosa, ambos fase relevo ondulado e suave ondulado + ARGISSOLO AMARELO Distrófico típico, textura argilosa/muito argilosa, relevo ondulado e forte ondulado, todos A moderado	4718.50	0.79

LAd38	LAd10	LATOSSOLO AMARELO Distrófico típico, textura média + LATOSSOLO AMARELO Distrófico plintossólico, textura argilosa + NEOSSOLO QUARTZARÊNICO Órtico típico, todos A moderado, fase relevo plano e suave	40.42	0.01
LAd41	LAd11	LATOSSOLO AMARELO Distrófico típico, textura média + LATOSSOLO AMARELO Distrófico típico, textura argilosa + NEOSSOLO QUARTZARÊNICO Órtico típico, todos A moderado, fase relevo plano e suave ondulado	4375.36	0.74
LAd39	LAd12	LATOSSOLO AMARELO Distrófico típico + LATOSSOLO AMARELO Distrófico plintossólico + PLINTOSSOLO HÁPLICO Distrófico típico, todos textura média, A moderado, fase relevo plano e suave	121077.93	20.34
RYve	RYve	NEOSSOLO FLÚVICO Ta Eutrófico típico + GLEISSOLO HÁPLICO Tb Eutrófico típico, ambos A proeminente + GLEISSOLO MELÂNICO Tb Eutrófico húmico, todos textura indiscriminada, fase relevo plano	48761.95	8.19
FXd3	FXd	PLINTOSSOLO HÁPLICO Distrófico típico, textura indiscriminada + ARGISSOLO VERMELHO-AMARELO Distrófico plintossólico, textura média/argilosa e argilosa, ambos fase relevo plano e suave ondulado + GLEISSOLO HÁPLICO Tb Eutrófico típico, textura argilosa, relevo plano, todos A moderado	13012.94	2.19
Corpo d'água			203068.65	34.12
TOTAL			595.141,03	100,00

Fonte: IBGE – BDIA(2021) e Legenda organizada por Teixeira *et al.*, (2022).

REFERÊNCIAS

IBGE - INSTITUTO BRASILEIRO DE GEOGRAFIA E ESTATÍSTICA. Mapa temático de Pedologia. Banco de Dados de Informações Ambientais (BDIA), escala 1: 250.000. Rio de Janeiro, 2021. Disponível em: <https://bdiaweb.ibge.gov.br>. Acesso em: 2 mar. 2022.

SANTOS, H. G. dos; JACOMINE, P. K. T.; ANJOS, L. H. C. dos; OLIVEIRA, V. A. de; LUMBRERAS, J. F.; COELHO, M. R.; ALMEIDA, J. A. de; ARAÚJO FILHO, J. C. de; OLIVEIRA, J. B.; CUNHA, T. J. F. Sistema Brasileiro de Classificação de Solos. 5. ed. rev. e ampl. Brasília, DF: Embrapa, 2018. 355 p. E-book: il. color. E-book, no formato ePub, convertido do livro impresso.

TEIXEIRA, W G.; WILLER, H.; RODRIGUES, M. do R. L.; MACEDO, J. V. de; CARVALHO, A. de; LUMBRERAS, J. F.; NEVES, M. L.; SHINZATO, E. Mapa de solos do município de Parintins: organização da disponibilização e legenda (Fonte: IBGE - BDIA - Pedologia, escala 1:250.000. 2022). Embrapa Solos, Rio de Janeiro: Embrapa Solos, 2022. 1 p.