

Responsáveis Técnicos

Roseli Freire de Melo
roseli.melo@embrapa.br

Paula Tereza de Souza e Silva
paula.silva@embrapa.br

João Ricardo Ferreira de Lima
joao.ricardo@embrapa.br

Ilustrações

Rosely Camilla Pereira Ângelo da Silva

Programação Visual

Fernanda Birolo

2023

Embrapa Semiárido
BR 428, km 152, Zona Rural, C.P. 23
Petrolina - PE. CEP 56302-970

APOIO:



REALIZAÇÃO:



BIOÁGUA FAMILIAR

Reúso de Águas Cinzas

PARA PRODUÇÃO DE ALIMENTOS



BIOÁGUA FAMILIAR

Reúso de Águas Cinza PARA PRODUÇÃO DE ALIMENTOS

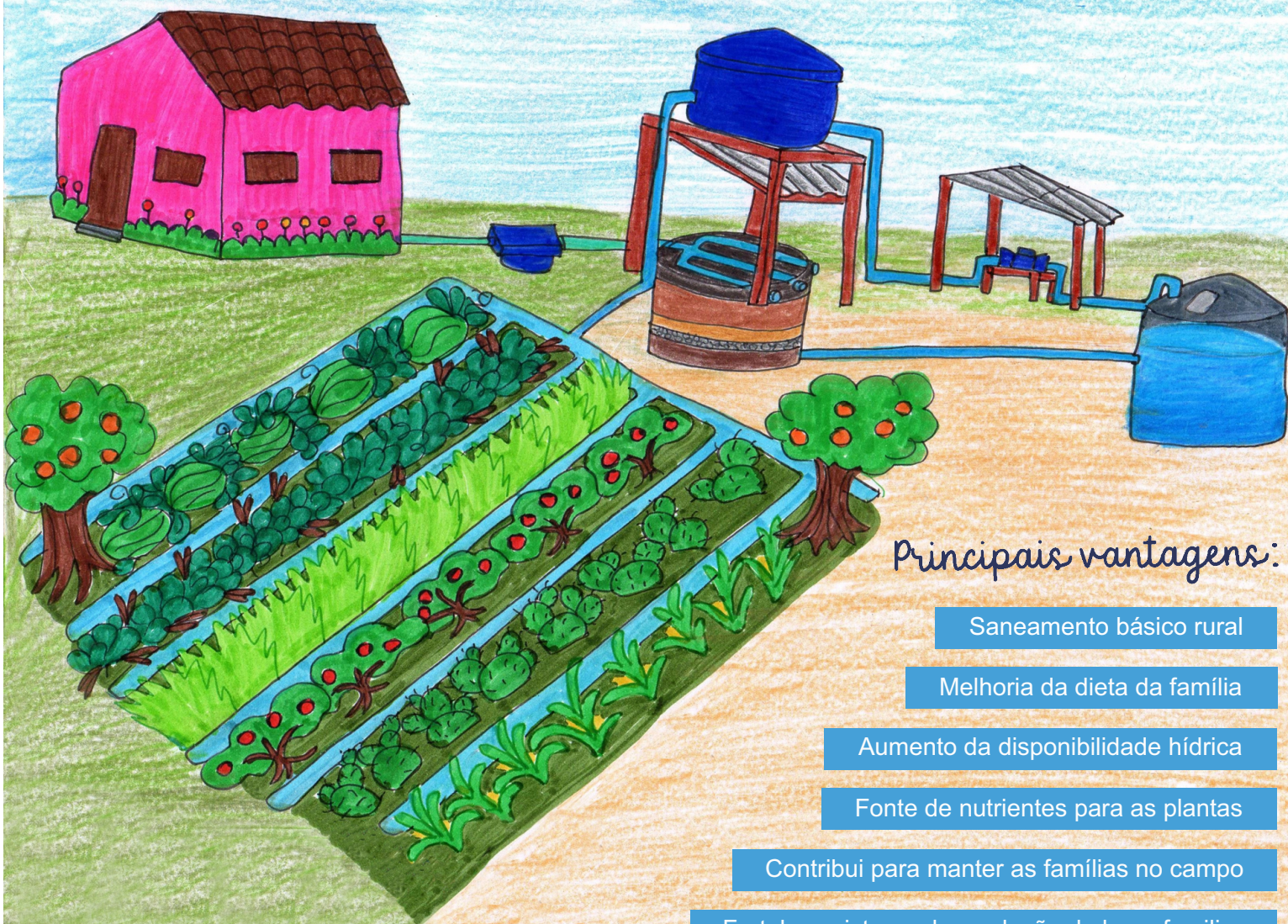
Águas cinza é o nome dado às águas residuais geradas nas atividades do dia a dia nas residências, tais como lavagens de roupas, louças, mãos, escovação de dentes e banho. Com o tratamento dessas águas, é possível evitar a poluição das fontes de água e do solo próximas a residência, além de prevenir a proliferação de mosquitos e vetores de doenças.

O bioágua familiar é uma tecnologia que visa o tratamento das águas cinza produzidas nas residências rurais para utilização na produção de alimentos, tanto para a família quanto para seus rebanhos.

O bioágua familiar é mais uma tecnologia, somada a tantas outras, que contribui para aumentar a disponibilidade hídrica nas áreas rurais do Semiárido. Seu uso tem melhorado a qualidade das águas cinza para fins de irrigação, além de enriquecê-la com nutrientes.

Em uma residência com cinco pessoas, são gerados aproximadamente 250 litros de águas cinza por dia. Isso representa uma produção em torno de 90 mil litros de água por ano, o que equivale a quase duas cisternas de produção ou a nove carros pipas com capacidade de 10 m³ de água.

Para o uso eficiente dessa água recomenda-se fazer um planejamento dos sistemas de produção, para cada família, de acordo com a disponibilidade hídrica, quantidade de água a ser aplicada, frequência de aplicação e culturas a serem implantadas.



Principais vantagens:

Saneamento básico rural

Melhoria da dieta da família

Aumento da disponibilidade hídrica

Fonte de nutrientes para as plantas

Contribui para manter as famílias no campo

Fortalece sistema de produção de base familiar