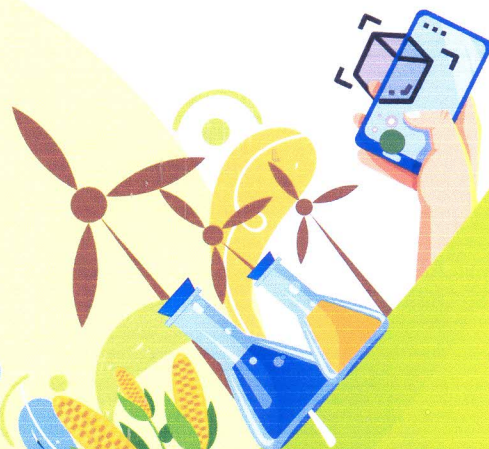




# Semiárido *Show*

**INOVAÇÕES**  
E DINÂMICAS  
DE DESENVOLVIMENTO  
REGIONAL

19 A 22 DE NOVEMBRO DE 2019



LOCAL:  
**EMBRAPA SEMIÁRIDO,**  
BR 428, KM 148, PETROLINA - PE

[www.embrapa.br/semiario-show](http://www.embrapa.br/semiario-show)