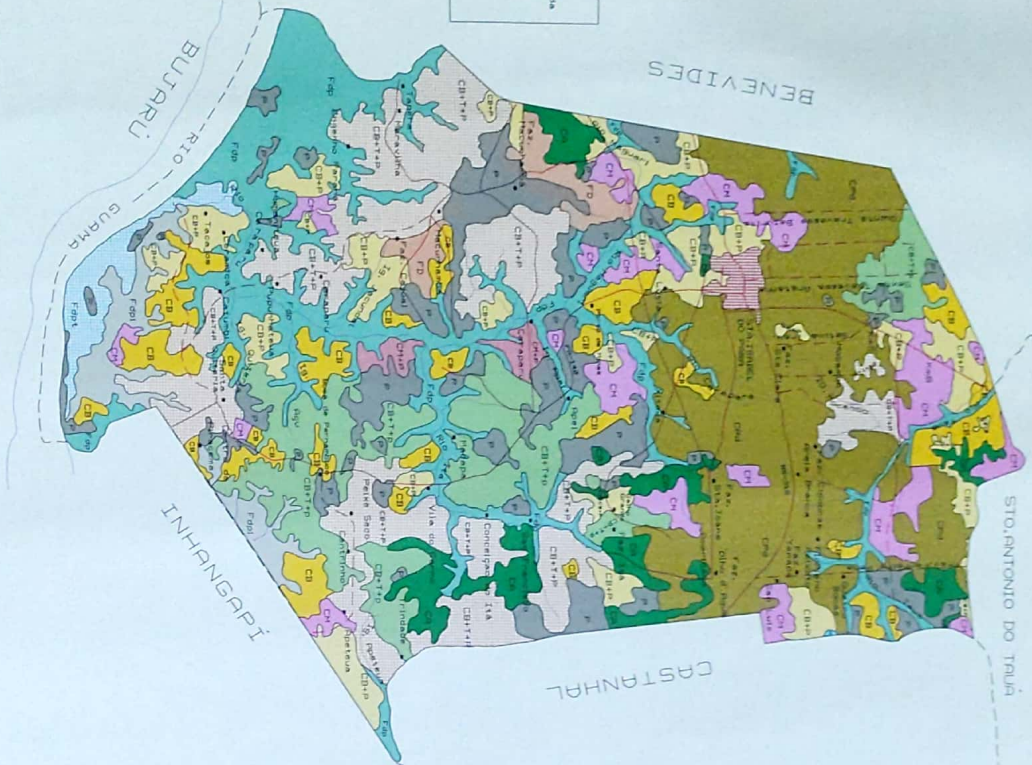




MAPA DE COBERTURA VEGETAL E USO ATUAL DO MUNICÍPIO DE SANTA IZABEL DO PARA

ESCALA 1:100.000



CONVENÇÕES

- Estrada pavimentada
- Estrada não pavimentada
- Residências
- Área urbana
- Cantele municipal
- Vila povoado

Este trabalho é fruto de observações realizadas em campo, levantadas a partir de imagens Landsat TM-5 (jul 2004) e de dados de campo, com o objetivo de avaliar a cobertura vegetal e o uso atual do município de Santa Izabel do Para. O trabalho foi desenvolvido no âmbito do Projeto de Pesquisa em Desenvolvimento de Recursos Humanos - DRRH, financiado pelo Conselho Nacional de Desenvolvimento Científico e Tecnológico - CNPq.

- LEGENDA**
- Fd - Floresta ombrofila densa relevo plano nas dissecções.
 - Floresta ombrofila densa relevo plano nas dissecções ALUVIAIS
 - Fsp - Floresta ombrofila densa de planície aluvial relevo plano nas dissecções.
 - FspH - Floresta ombrofila densa de planície aluvial permanentemente inundada relevo plano nas dissecções.
 - FspH - Floresta ombrofila densa de planície aluvial temporariamente inundada relevo plano nas dissecções.
 - AREAS ANTROPICAS
 - CA - COQUELIM ALTA
 - CH - COQUELIM MÉDIA
 - CD - COQUELIM BAIXA
 - P - PASTAGEM
 - H - HORTA
 - Cvd - CULTURA PERMANENTE COM PREDOMINÂNCIA DE DECIDE
 - ASSOCIAÇÕES
 - CBH - COQUELIM BAIXA + PASTAGEM
 - CHM - COQUELIM MÉDIA + PASTAGEM
 - CD+P - COQUELIM BAIXA + TERMOBUIA + PASTAGEM
 - CD+P - COQUELIM BAIXA + TERMOBUIA + PASTAGEM
 - CD+P - COQUELIM BAIXA + TERMOBUIA + PASTAGEM

5759 A
 5759 B
 5759 C
 5759 D
 5759 E
 5759 F
 5759 G
 5759 H
 5759 I
 5759 J
 5759 K
 5759 L
 5759 M
 5759 N
 5759 O
 5759 P
 5759 Q
 5759 R
 5759 S
 5759 T
 5759 U
 5759 V
 5759 W
 5759 X
 5759 Y
 5759 Z