

Análises

# Evolução da produção de leite na mesorregião Oeste Catarinense, terceira maior produtora de leite do Brasil

 11/01/2022    0    COMENTAR



Walter Coelho Pereira de Magalhães Junior  
Marcos Cicarini Hott  
Ricardo Guimarães Andrade

Detentora da terceira maior produção de leite no país, a mesorregião Oeste Catarinense do Estado de Santa Catarina, destaca-se com uma produção 2,41 bilhões de litros, de acordo com a pesquisa mais recente realizada pelo Instituto Brasileiro de Geografia e Estatística – IBGE, em 2020. A produção desta mesorregião representa 6,81% da produção brasileira, sendo superada pela mesorregião Triângulo Mineiro / Alto Paranaíba em Minas Gerais, com uma produção de 2,45 bilhões de litros, equivalente a 6,91%, e pela mesorregião do Noroeste Rio-Grandense com uma produção de 2,90 bilhões de litros, equivalente a 8,19% da produção nacional em 2020.

Considerando o período compreendido entre 2010 e 2020, ilustrado pelos gráficos abaixo, pode-se observar três momentos distintos.





Fonte: IBGE.

Entre 2010 e 2016, a produção de leite nesta mesorregião apresentou um crescimento significativo de 26,4%, saltando de 1,74 para 2,36 bilhões de litros, aproximadamente. Nestes seis anos houve um acréscimo de 140 mil cabeças no número de vacas ordenhadas (figura 2), equivalente a 18,6%, ao passo que a produtividade do rebanho leiteiro cresceu 299 litros/cabeça em relação a 2010, ou seja, 8,09% (figura 3).

**Figura 2** – Evolução da mesorregião Oeste Catarinense, segundo a variável Número de Vacas Ordenhadas.



Fonte: IRGF

Esse período coincide com a fase de crescimento constante da produção nacional de leite, impulsionada por uma expansão sucessiva da economia brasileira. Entre 2016 e 2017, observa-se uma queda da produção de 111 milhões de litros, com um decréscimo acentuado de 217 mil vacas ordenhadas (28,8%). Mas a produtividade seguiu aumentando em ritmo mais acelerado. O aumento de produtividade do rebanho leiteiro foi de 1.177 litros/cabeça ou 24,1%, frente a 2016. Entre 2017 e 2020, a produção de leite registrou um acréscimo de 158 milhões de litros (6,5%), apoiada por um aumento de 5,4% no rebanho de vacas ordenhadas. A produtividade do rebanho leiteiro continuou crescendo e registrou uma expansão de 75 litros/cabeça (1,5%) em relação a 2017.

Portanto, ao longo desta década (2010-2020), a produção de leite aumentou 672 milhões de litros (27,8%), houve um decréscimo de 46 mil vacas ordenhadas (7,5%) e um crescimento expressivo da produtividade do rebanho leiteiro na ordem de 1.551 litros/cabeça (31,3%).

**Figura 3** – Evolução da mesorregião Oeste Catarinense, segundo a variável Produtividade do Rebanho Leiteiro.

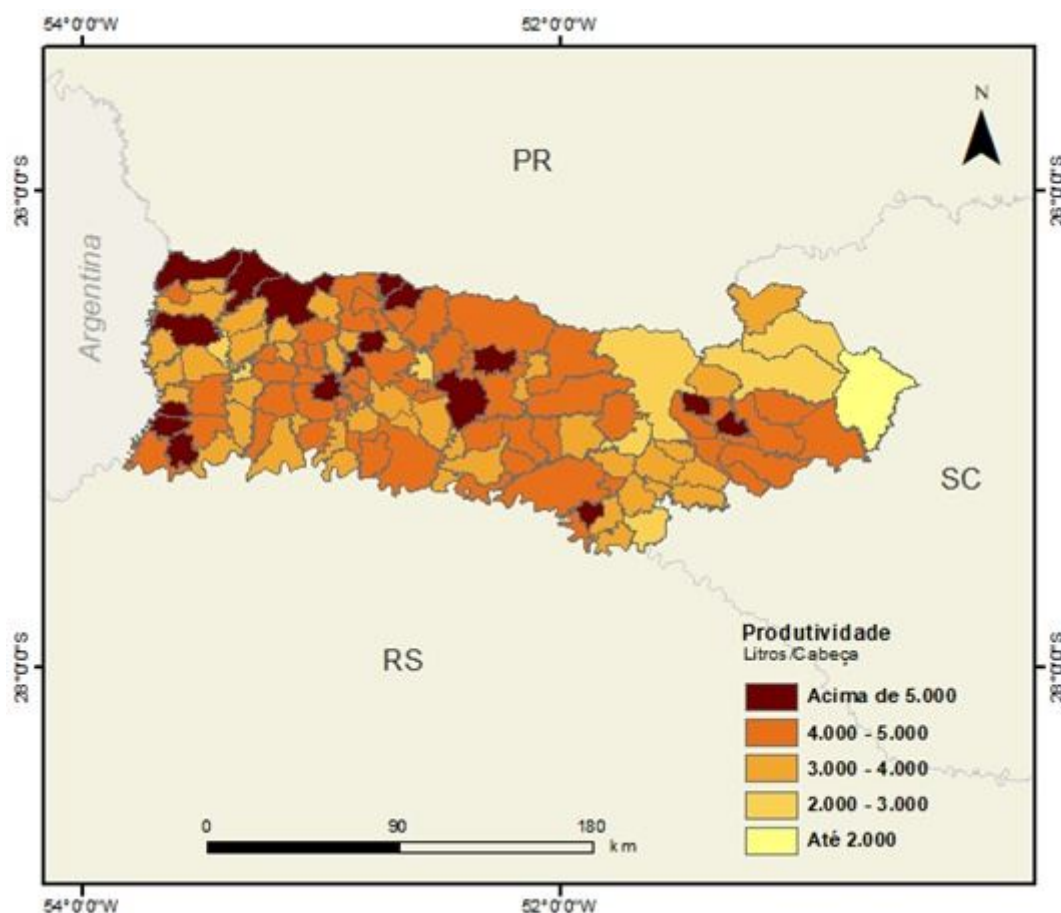


Fonte: IBGE.

Nos mapas das figuras abaixo visualiza-se a espacialização da produtividade do rebanho leiteiro alcançada em 2020 e sua evolução, em percentual, para cada município pertencente à mesorregião Oeste Catarinense, considerando o período



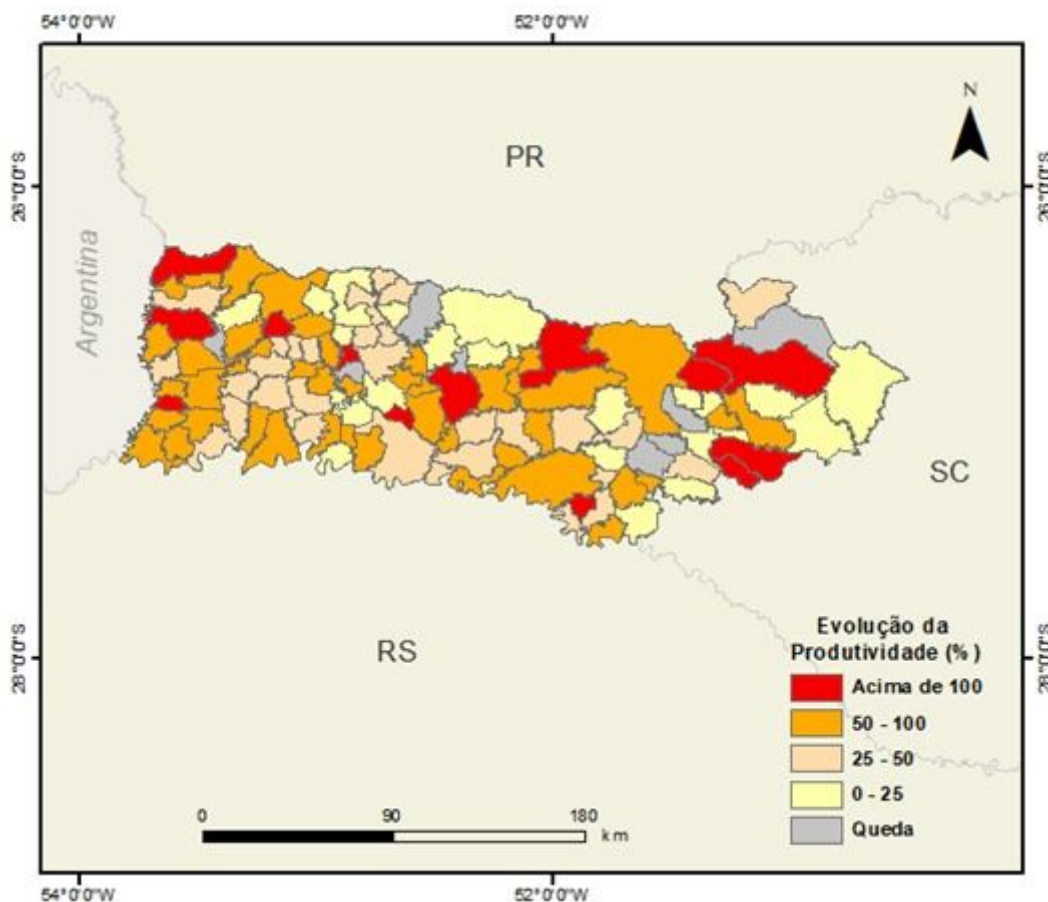
**Figura 4** – Mapa de produtividade do rebanho leiteiro em 2020, para os municípios pertencentes a mesorregião Oeste Catarinense.



Fonte: IBGE.

**Figura 5** – Mapa da evolução em percentual da produtividade no período entre 2010 e 2020, para os municípios pertencentes a mesorregião Oeste Catarinense.





Fonte: IBGE.

Entre os 118 municípios, 96 (81,3%) apresentaram evolução em relação a produtividade de 2010, ao passo que 22 (18,6%) apresentaram queda de produtividade, o que justifica, em parte, o bom desempenho alcançado por esta mesorregião ao longo desta década. Além disso, vale mencionar que alguns municípios possuem produtividade no patamar de importantes países europeus como Alemanha (8 mil litros /vaca.ano) e França (7,2 mil litros/vaca.ano), onde predominam sistemas confinados.

A tabela a seguir apresenta os dezessete municípios que integram a classe superior da figura 4, com produtividade do rebanho leiteiro acima de 5.000 Litros/Cabeça em 2020.

**Tabela 1** – Municípios com produtividade superior a 5.000 Litros/Cabeça/Ano na mesorregião Oeste Catarinense, 2020.





Município	Produção (Mil litros) 2020	Vacas (Cabeças) 2020	Produtividade (Litros/Cabeça) 2020	Evolução % Produção 2010 - 2020	Evolução % Produtividade 2010 - 2020
Santa Helena	20.500	3.100	6.612	156,2	189,3
Pinhalzinho	32.752	5.050	6.485	162,6	98,3
Xanxerê	39.100	6.400	6.109	192,6	150,4
Ouro Verde	11.704	1.991	5.878	-9,9	18,7
Jardinópolis	15.649	2.700	5.795	160,8	141,5
Campo Erê	26.285	4.541	5.788	5,7	60,8
Guaraciaba	79.000	13.800	5.724	139,3	108,2
Salto Veloso	8.000	1.400	5.714	60,9	21,9
Dionísio Cerqueira	60.000	11.100	5.405	122,2	110,2
Palma Sola	24.426	4.542	5.377	33	75,7
Peritiba	14.501	2.750	5.273	67,6	102,0
Jupia	15.203	2.916	5.213	30,1	39,7
Galvão	14.632	2.814	5.199	14,9	43,0
Iomerê	14.000	2.700	5.185	225,5	80,9
Formosa do Sul	12.906	2.512	5.137	4,7	41,8
Tunápolis	51.023	9.955	5.125	121,8	53,8
São João do Oeste	63.443	12.500	5.075	81,2	52,3
<b>Total</b>	<b>503.124</b>	<b>90.771</b>	<b>95.094</b>	<b>1.569,2</b>	<b>1.388,5</b>

Fonte: IBGE.

Em países onde os sistemas de pastejo são mais comuns, como Argentina, Nova Zelândia e Uruguai, as produtividades de diversos municípios da mesorregião Oeste Catarinense são superiores, mostrando uma maior propensão a gestão da atividade e uso de tecnologias, fatores fundamentais para o crescimento e competitividade na atividade leiteira.

*(Nota IBGE: "PPM 2016: A divulgação preliminar do Censo Agropecuário trouxe a necessidade de uma revisão da série histórica da pesquisa com objetivo de manter a coerência da série."  
[Disponível no site do IBGE.](#))*



## Comentários dos assinantes

Envie seu comentário



ENVIAR

## Mais em **Análises**

Condições climáticas observadas no verão e previstas para o outono de 2022

Publicado em 17/05/2022

Veja nesta análise: os efeitos causados pelos problemas climáticos na agropecuária e as expectativas para o outono de 2022.



## Um panorama recente do consumo de lácteos no Brasil

Publicado em 10/05/2022

Veja nesta análise: o derivado lácteo que surpreendeu durante a pandemia ao se manter nas cestas de consumo brasileiras e porque isso aconteceu.

**LEIA MAIS**

## O que vem mudando na produção de leite do Brasil?

Publicado em 03/05/2022

Veja nesta análise: a evolução da produtividade na produção de leite no Brasil, seus impactos e os problemas a serem enfrentados pelos pequenos produtores.





---

Copyright © 2022 AgriPoint - Todos os direitos reservados

---

