

Análises

Produção de leite na região Sul/Sudoeste de Minas

19/04/2022 0 COMENTAR



Marcos Cicarini Hott - Pesquisador - Embrapa
Ricardo Guimarães Andrade - Pesquisador - Embrapa
Walter Coelho Pereira de Magalhães Junior - Analista - Embrapa
Luiza Alves Xavier - Estudante de Geografia - UFJF

O Estado de Minas Gerais produz atualmente 27,345% da produção nacional de leite, tendo a maior participação entre os Estados, com 9,69 bilhões de litros de leite em 2020. A mesorregião Sul/Sudoeste produziu 15,79% do leite de Minas Gerais em 2020, cerca de 1,53 bilhões de litros de leite, sendo a segunda maior mesorregião produtora do Estado, atrás do Triângulo Mineiro/Alto Paranaíba, de acordo com o IBGE. A região tem um predomínio de clima subtropical de altitude, ameno e chuvoso, sendo localizada no Planalto Atlântico, com muita variação na altitude, seus recursos naturais e histórico-culturais permitem diversas atividades econômicas, destacando-se o cultivo de café, pecuária, confecções têxteis e turismo. O PIB dessa mesorregião representa 12,5% do Estado de Minas Gerais, distribuídos em mais 2,5 milhões de habitantes em um total de 146 municípios, sendo a terceira economia do Estado entre as mesorregiões mineiras. A participação da região na produção de leite no Estado e no país variou pouco no decorrer da década, mantendo-se entre as maiores mesorregiões



Tabela 1 – Produção anual de leite entre 2010 e 2020, e participação (%) da mesorregião Sul/Sudoeste de Minas (Meso) na produção nacional (BR) e estadual (MG).

Produção de Leite (milhões de litros)											
	2010	2011	2012	2013	2014	2015	2016	2017	2018	2019	2020
Meso	1.361	1.419	1.493	1.531	1.484	1.455	1.483	1.484	1.455	1.505	1.531
MG	8.388	8.756	8.906	9.309	9.370	9.145	8.914	8.868	8.939	9.448	9.692
BR	30.716	32.096	32.304	34.255	35.124	34.610	33.680	33.312	33.917	34.845	35.445
% Meso/MG	16,23	16,21	16,76	16,45	15,83	15,91	16,64	16,73	16,28	15,93	15,79
% Meso/BR	4,43	4,42	4,62	4,47	4,22	4,21	4,4	4,45	4,29	4,32	4,32

Fonte: IBGE, 2022.

A mesorregião Sul/Sudoeste de Minas manteve sua participação na produção no período analisado, com pequena oscilação, saindo da quinta posição em 2010 e chegando ao quarto lugar no ranking de produção leiteira entre as mesorregiões do país em 2020. Os municípios com maior crescimento na produção se concentram na porção noroeste, central e leste da mesorregião (Figura 1), nas microrregiões de Passos, Varginha e de Andrelândia. Entretanto, em toda área, no geral, houve uma retração na produção de leite na metade da última década, com uma recuperação nos dois últimos anos (Figura 2).

Figura 1 – Distribuição da produção municipal de leite na mesorregião Sul/Sudoeste de Minas em 2010 (A) e em 2020 (B).
Fonte: IBGE, 2022.

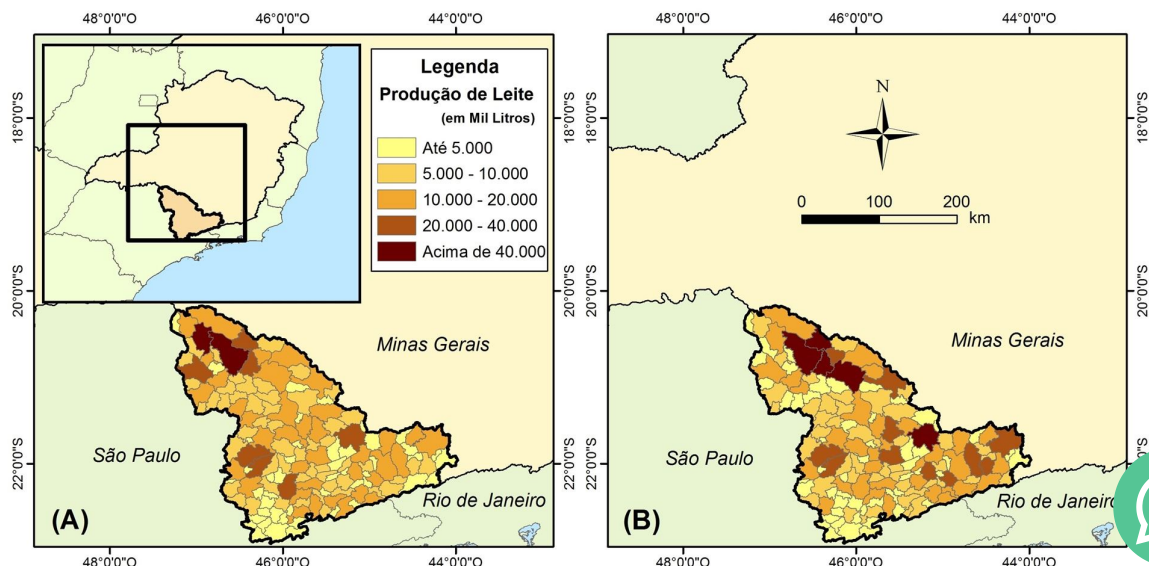
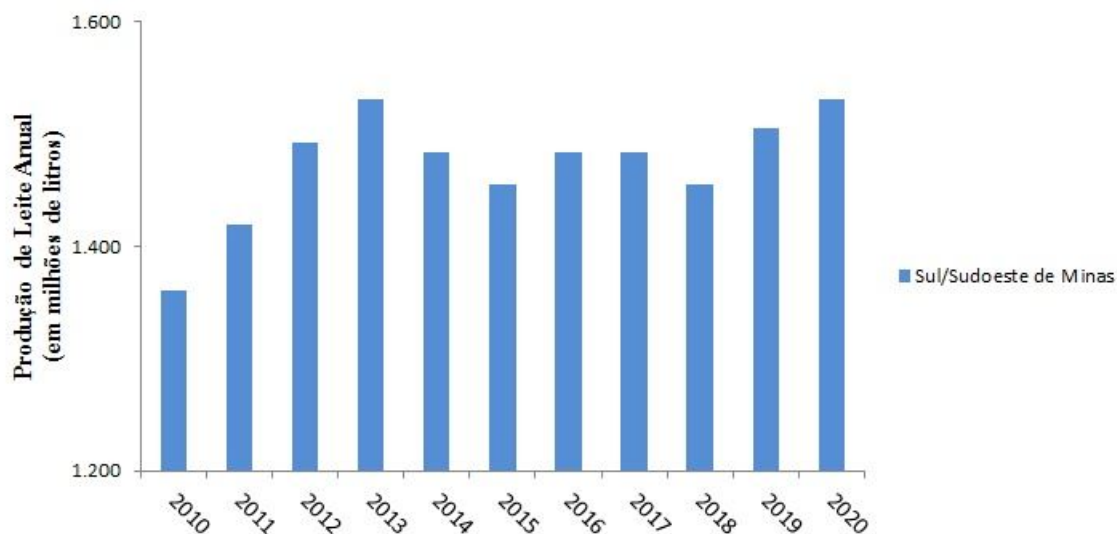
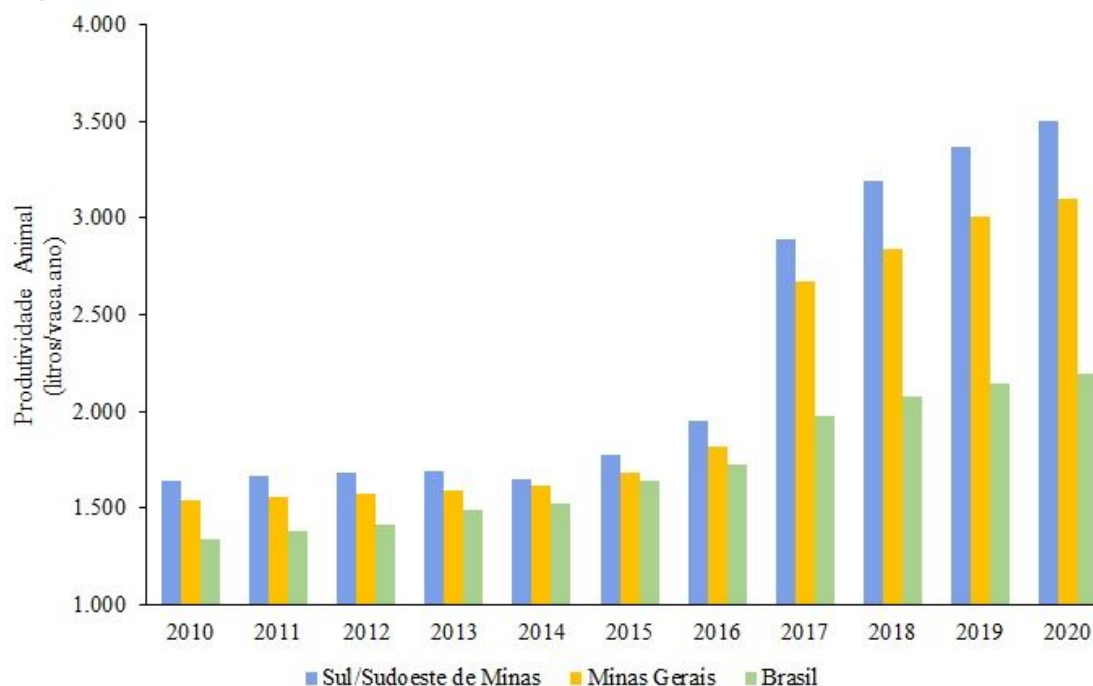


Figura 2 – Evolução da produção ao longo do período analisado.

Fonte: IBGE, 2022.



A produtividade média do rebanho leiteiro cresceu 113% no período, com incremento médio de 7,88% ao ano, cujos gráficos comparativos com Minas Gerais e Brasil estão na Figura 3. A produtividade média das vacas no Sul/Sudoeste de Minas Gerais é 13% superior à média do Estado, e 60% superior à média do país em 2020.

Figura 3 – Produtividade de vacas ordenhadas (litros/vaca/ano) ao longo da década. Fonte: IBGE, 2022.

crescimento maior na produtividade verificado nos dados entre 2016 e 2018, com redução maior do efetivo de vacas ordenhadas, advenha de ajuste na série realizado pelo IBGE, concomitante ao aumento efetivo no rendimento. De todo modo, vale destacar que existe uma expansão da área de grãos (milho e soja) em curso na região Sul/Sudoeste e isso tem pressionado a pecuária de leite, exigindo ganhos crescentes de eficiência e produtividade.

A Tabela 2 mostra que, entre os 10 maiores municípios produtores de leite da mesorregião, Passos desponta como o principal, mantendo-se como grande produtor entre 2010 e 2020. Nesse cenário, vários municípios surgiram no último ano entre os grandes, tais como Andrelândia e São Gonçalo do Sapucaí, e outros, praticamente, dobraram sua produção no período analisado, como Três Corações, Alpinópolis e Carmo do Rio Claro.

Tabela 2 – Ranking dos principais municípios produtores da região Sul/Sudoeste de Minas, em 2010 e 2020.

Produção de Leite (em 1000 litros)			
2010		2020	
Passos	75.014	Passos	85.790
Cássia	42.144	Três Corações	56.460
Três Corações	32.000	Alpinópolis	52.744
São João Batista do Glória	31.625	Carmo do Rio Claro	52.030
Santa Rita de Caldas	28.000	São João Batista do Glória	48.230
Alpinópolis	27.754	Andrelândia	29.941
São Sebastião do Paraíso	25.080	Caldas	28.350
Caldas	24.500	São Gonçalo do Sapucaí	28.157
Pouso Alegre	23.509	Santa Rita de Caldas	25.969
Carmo do Rio Claro	19.760	Elói Mendes	25.821

Fonte: IBGE, 2022.

Dessa forma, de acordo com a evolução e produção de leite registrada nos últimos 10 anos, a mesorregião Sul/Sudoeste de Minas se destaca no volume de leite e na eficiência produtiva, contudo, com um ligeiro recuo no volume produzido entre 2015 e 2018, mas com redução no número de vacas ordenhadas, o que manteve um excelente patamar de produção e rendimento até 2020.



Comentários dos assinantes

Envie seu comentário



ENVIAR

Mais em **Análises**

Condições climáticas observadas no verão e previstas para o outono de 2022



pelos problemas climáticos na agropecuária e as expectativas para o outono de 2022.

LEIA MAIS

Um panorama recente do consumo de lácteos no Brasil

Publicado em 10/05/2022

Veja nesta análise: o derivado lácteo que surpreendeu durante a pandemia ao se manter nas cestas de consumo brasileiras e porque isso aconteceu.

LEIA MAIS

O que vem mudando na produção de leite do Brasil?

Publicado em 03/05/2022



Brasil, seus impactos e os problemas a serem enfrentados pelos pequenos produtores.

LEIA MAIS

Copyright © 2022 AgriPoint - Todos os direitos reservados

