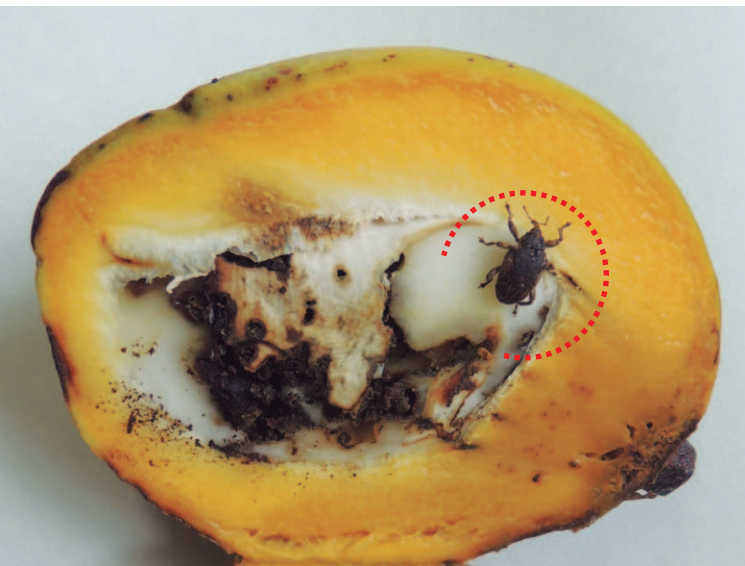


Sinais da presença da praga no interior do caroço em mangas verdes (A) e maduras [B - parte externa do caroço intacta (esquerda) e interna danificada pela praga (direita) no mesmo fruto]
fotos: Alessandra de Carvalho Silva

Se você tiver dúvidas ou encontrar mangas com os sinais da presença da praga mostrados acima, procure o escritório da Emater mais próximo, ou as secretarias municipais e estadual de Agricultura (cdsveg@agricultura.rj.gov.br) ou a Embrapa (<https://www.embrapa.br/fale-conosco/sac>).

Se você quiser comercializar mangas do estado do Rio de Janeiro para outros estados, deve obter o CFO (Certificado Fitossanitário de Origem), emitido por um técnico qualificado. Procure a Secretaria de Agricultura: (21) 3607-6035. E-mails: cdsveg@agricultura.rj.gov.br ou cds.agriculturarj@gmail.com.





Adulto da broca-da-semente da manga e o dano causado pela sua larva no interior do caroço
foto: Alessandra de Carvalho Silva

Em 2014 a Embrapa encontrou uma importante praga no Brasil: um besouro chamado **broca-da-manga** ou **broca-da-semente da manga**. Ela tem o nome científico de *Sternochetus Mangiferae* e ocorre apenas em frutos de mangueiras.

Esta praga não afeta a vida de quem consome mangas. Ela, porém, danifica o interior do caroço das mangas, ficando restrita à semente; a polpa do fruto permanece intacta. A broca-da-manga causa prejuízos ao provocar a queda de frutos verdes e inibir a germinação de sementes.

Hoje essa praga está restrita a alguns municípios do estado do Rio de Janeiro: Belford Roxo, Duque de Caxias, Magé, Mesquita, Nilópolis, Niterói, Paracambi, Rio de Janeiro e Seropédica.

Muitos países se preocupam com a entrada desse inseto-praga em seus territórios e muitos deles importam as mangas do Brasil. Assim, caso a praga atinja as áreas de produção comercial brasileiras, nossas exportações ficarão comprometidas.

Áreas de produção comercial de mangas no Brasil




Como podemos evitar que a praga se espalhe pelo Brasil?

O besouro não voa grandes distâncias, ocorre em áreas rurais e urbanas, em grandes plantações ou em quintais. Por isso, todas as pessoas do campo e da cidade têm participação nesse processo: a praga se espalha quando transportamos os frutos.

Mangas produzidas no estado do Rio de Janeiro devem ser consumidas aqui!!!! Cuidado redobrado com o transporte de mangas dos municípios infestados com a praga.

Se você tem ou não tem mangueiras em casa:

- 
- Não leve sementes ou mudas de mangueiras de um município para outro dentro ou fora do estado do Rio de Janeiro;
 - Não transporte mangas de um local para outro, principalmente se elas foram cultivadas nos municípios com presença da praga;
 - Se visitar um familiar no estado do Rio de Janeiro e ele te oferecer mangas do quintal, consuma ali mesmo;
 - Se você estiver viajando e comprar mangas na estrada, consuma ali mesmo;
 - Nunca comercialize mangas que contêm a broca-da-manga;
 - Se os frutos da mangueira do seu quintal ou sítio têm a broca-da-manga, tome os cuidados abaixo:



Recolha os frutos caídos das copas das mangueiras

Enterre os caroços dos frutos consumidos e os frutos não consumidos

