

Indicadores

Agrícolas



Plataforma de
Inteligência Estratégica e
Competitiva do Leite



Ano 9, n. 70 - Dezembro/2018



Embrapa Gado de Leite

Rua Eugênio do Nascimento, 610 - Bairro Dom Bosco
36038-330 Juiz de Fora/MG
Telefone: (32) 3311-7400
Fax: (32) 3311-7424
www.embrapa.br
www.embrapa.br/fale-conosco/sac

Coordenação Geral

Glauco Rodrigues Carvalho
Denis Teixeira da Rocha
Alziro Vasconcelos Carneiro

Equipe Técnica

Alziro Vasconcelos Carneiro - Analista Embrapa Gado de Leite
Denis Teixeira da Rocha - Analista Embrapa Gado de Leite
Glauco Rodrigues Carvalho - Pesquisador Embrapa Gado de Leite
Giovanna Batista dos Santos - Estagiária Embrapa Gado de Leite
Vinícius Pimenta Delgado Ribeiro Nardy - Estagiário Embrapa Gado de Leite

Capa

Adriana Barros Guimarães

Esse banco de dados foi elaborado pela Embrapa Gado de Leite. Todas as informações contidas no mesmo foram obtidas de fontes consideradas confiáveis, oficiais ou não. A Embrapa Gado de Leite não garante a acurácia das mesmas e não se responsabiliza por eventuais erros ou omissões. A empresa não se responsabiliza, portanto, por eventuais perdas decorrentes de operações com base em informações desse relatório.

CIP-Brasil. Catalogação-na-publicação.
Embrapa Gado de Leite

Indicadores: Agrícolas. – Ano 9, n. 70 (Dez/2018) – Juiz de Fora: Embrapa Gado de Leite, 2018 - .

Boletim eletrônico bimestral.

Publicado inicialmente com o título “Principais Indicadores: Agrícola” até o ano 5, n. 40 (mar. 2012). Em seguida passou a ser publicado com o título “Conjuntura do Mercado Agrícola”, do ano 5, n. 41 (abr. 2012) até o ano 6, n. 46 (fev. 2013). O Boletim sofreu uma interrupção e retornou com o título atual (Indicadores Agrícolas), mantendo a continuidade da numeração.

Coordenadores: Glauco Rodrigues Carvalho, Denis Teixeira da Rocha e Alziro Vasconcelos Carneiro.

1. Indicadores. 2. Conjuntura. 3. Agrícola I. Carvalho, G.R. II. Rocha, D. T. III. Carneiro, A. V.

CDD 338.1

© Embrapa 2018

Índice Geral

1 - Produção Agrícola

1.I. Produção	1
1.II. Previsão de safra	2

2 - Fertilizantes

2.I. Produção, Venda e Importação de Fertilizantes	3
2.II. Produção, Venda e Importação de Fertilizantes acumulado	3
2.III. Preço de Fertilizantes	4

3 - Defensivos

3.I. Índice de Produção Física Industrial	5
3.II. Índice de Produção Física Industrial acumulado	5

4 - Máquinas Agrícolas

4.I. Vendas Anuais de Máquinas Agrícolas e Rodoviárias - Mercado Interno	6
4.II. Vendas Acumuladas de Máquinas Agrícolas e Rodoviárias - Mercado Interno	6

5 - Exportações

5.I. Valor e Quantidade por Ano	7
5.I. Valor e Quantidade por Mês	8

6 - Balanço de Suprimento

6.I. Feijão - Mercado Interno	9
6.II. Milho - Mercado Interno	10
6.III. Milho - Mercado Mundial	10
6.IV. Arroz em Casca - Mercado Interno	11
6.V. Arroz - Mercado Mundial	11
6.VI. Trigo - Mercado Interno	12
6.VII. Trigo - Mercado Mundial	12
6.VIII. Soja em Grãos - Mercado Interno	13
6.IX. Soja em Grãos - Mercado Mundial	13
6.X. Farelo de Soja - Mercado Interno	14
6.XI. Farelo de Soja - Mercado Mundial	14
6.XII. Óleo de Soja - Mercado Interno	15
6.XIII. Óleo de Soja - Mercado Mundial	15
6.XIV. Café - Mercado Interno	16
6.XV. Café - Mercado Mundial	16
6.XVI. Algodão em Pluma - Mercado Interno	17
6.XVII. Algodão em Pluma - Mercado Mundial	17
6.XVIII. Açúcar - Mercado Interno	18
6.XIX. Açúcar - Mercado Mundial	18

7 - Área plantada nos EUA

7.I. Área plantada nos EUA	19
----------------------------	----

8 - Preços Agrícolas

8.I. Preços Agrícolas	20
8.II. Preços Agrícolas	21

1. Produção Agrícola

Tabela 1.I - Produção Brasileira (em mil toneladas)

Produtos	2013	2014	2015	2016	2017	2018 E	Variação 2018/2017
Algodão	3.446	4.237	4.067	3.463	3.839	4.939	28,6%
Amendoim	344	403	500	565	541	557	2,9%
Arroz	11.830	12.176	12.301	10.622	12.453	11.752	-5,6%
Banana	6.893	6.947	6.844	6.765	7.186	6.810	-5,2%
Batata	3.431	3.690	3.868	3.851	4.280	3.920	-8,4%
Feijão	3.030	3.295	3.090	2.616	3.291	2.968	-9,8%
Milho (verão)	34.879	30.958	28.995	24.463	31.065	25.868	-16,7%
Milho (safrinha)	43.578	48.920	56.289	39.680	68.481	55.985	-18,2%
Soja	81.115	86.761	97.465	96.297	114.983	117.928	2,6%
Sorgo	2.474	2.279	2.136	1.176	2.148	2.031	-5,4%
Trigo	5.513	6.262	5.508	6.834	4.242	5.684	34,0%
Sub-total (1)	196.533	205.925	221.065	196.332	252.508	238.441	-5,6%
Café	2.965	2.804	2.645	3.019	2.777	3.574	28,7%
Cana-de-açúcar	739.694	737.156	748.636	768.678	687.810	675.377	-1,8%
Laranja	17.550	16.928	16.746	17.251	18.667	17.114	-8,3%
Sub-total (2)	760.208	756.887	768.028	788.949	709.253	696.066	-1,9%
Total geral (1)+(2)	956.741	962.813	989.093	985.280	961.761	934.507	-2,8%

Fonte: LSPA/ IBGE (Dezembro/18). Elaboração: Intelactus/Embrapa Gado de Leite

1. Produção Agrícola

Tabela 1.II - Previsão de safra

Lavoura	Area (mil ha)			Produção (mil t)		
	2017/18 (a)	2018/19 (b)	Var. (%) (b)/(a)	2017/18 (c)	2018/19 (d)	Var. (%) (d)/(c)
Algodão Caroço	1.175	1.448	23,2	3.007	3.558	18,3
Arroz	1.972	1.837	-6,9	12.064	11.269	-6,6
Feijão total	3.175	3.082	-2,9	3.116	3.014	-3,3
<i>Feijão 1ª safra</i>	1.054	961	-8,8	1.282	1.098	-14,3
<i>Feijão 2ª safra</i>	1.533	1.533	0,0	1.216	1.193	-1,9
<i>Feijão 3ª safra</i>	589	589	0,0	619	724	17,0
Milho Total	16.632	16.673	0,2	80.786	91.103	12,8
<i>Milho 1ª Safra</i>	5.082	5.124	0,8	26.811	27.368	2,1
<i>Milho 2ª Safra</i>	11.550	11.550	0,0	53.975	63.735	18,1
Soja	35.149	35.794	1,8	119.282	120.066	0,7
Trigo	2.038	2.038	0,0	5.471	5.471	0,0
Outras culturas	1.592	1.618	1,6	4.090	3.925	-4,0
Brasil	61.733	62.489	1,2	227.816	238.406	4,6

Fonte: Conab (Dez/18). Elaboração: Intelactus/Embrapa Gado de Leite

2. Fertilizantes

Tabela 2.I - Produção, venda e importação de fertilizantes

	2014	2015	2016	2017	2017/2016
Entregas ao produtor (mil t)	32.209	30.202	34.083	34.439	1,0%
Produção (mil t)	8.818	9.115	9.000	8.185	-9,1%
Importação (mil t)	24.036	21.078	24.457	26.325	7,6%

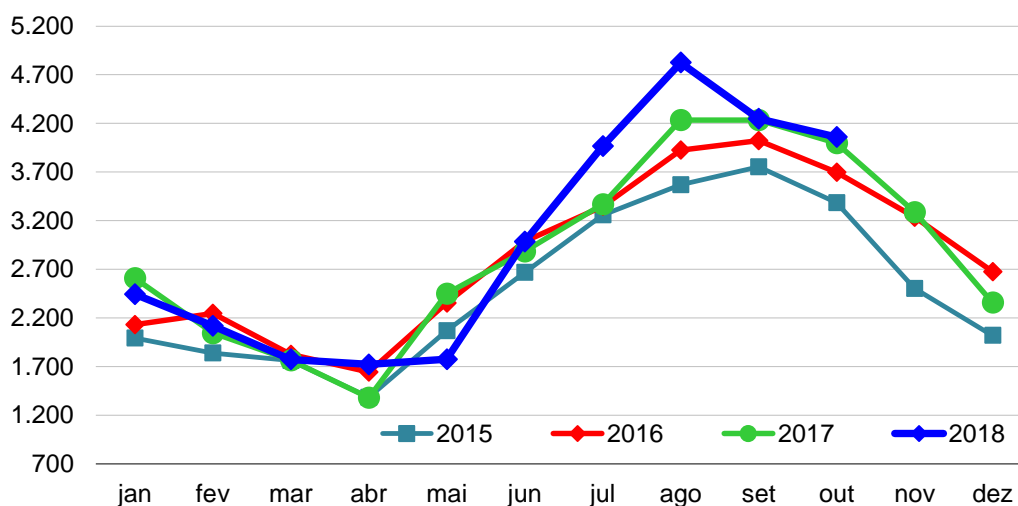
Fonte: ANDA. Elaboração: Intelactus/Embrapa Gado de Leite

Tabela 2.II Produção, venda e importação de fertilizantes (janeiro - outubro)

	2017	2018	2018/2017
Entregas ao produtor (mil t)	28.793	29.916	3,9%
Produção (mil t)	6.902	6.703	-2,9%
Importação (mil t)	21.828	21.940	0,5%

Fonte: ANDA. Elaboração: Intelactus/Embrapa Gado de Leite

Gráfico I: Entregas de Fertilizantes (mil toneladas)



Fonte: ANDA. Elaboração: Intelactus/Embrapa Gado de Leite

Tabela 2.III - Preço de Fertilizantes em São Paulo (R\$/toneladas)

Mês	Sulfato de Amônia	Superfosfato Simples	Cloreto de Potássio	Uréia
out/17	1.592,47	1.410,75	1.928,98	1.892,78
nov/17	1.576,60	1.407,77	1.961,94	1.878,58
dez/17	1.531,57	1.262,85	1.843,35	1.909,74
jan/18	1.538,92	1.348,10	1.913,34	1.967,70
fev/18	1.523,41	1.337,55	1.896,03	1.960,52
mar/18	1.539,61	1.268,80	1.903,45	1.955,77
abr/18	1.541,81	1.271,63	1.910,56	1.955,12
mai/18	1.411,03	1.268,77	1.938,33	1.949,48
jun/18	1.421,39	1.280,59	1.992,85	2.033,04
jul/18	1.461,28	1.302,09	2.006,98	2.024,64
ago/18	1.523,21	1.358,69	2.025,83	2.066,97
set/18	1.537,73	1.371,43	2.277,78	2.258,72
out/18	1.562,28	1.377,32	2.260,45	2.250,46
Variação mensal de preços (%)				
out/17	6,62	-0,63	3,80	4,63
nov/17	-1,00	-0,21	1,71	-0,75
dez/17	-2,86	-10,29	-6,04	1,66
jan/18	0,48	6,75	3,80	3,03
fev/18	-1,01	-0,78	-0,90	-0,36
mar/18	1,06	-5,14	0,39	-0,24
abr/18	0,14	0,22	0,37	-0,03
mai/18	-8,48	-0,22	1,45	-0,29
jun/18	0,73	0,93	2,81	4,29
jul/18	2,81	1,68	0,71	-0,41
ago/18	4,24	4,35	0,94	2,09
set/18	0,95	0,94	12,44	9,28
out/18	1,60	0,43	-0,76	-0,37
Variação em relação ao mesmo mês do ano anterior (%)				
out/17	8,15	-3,00	-3,30	4,17
nov/17	6,83	-3,88	0,30	0,37
dez/17	4,53	-13,03	-5,91	3,49
jan/18	5,91	-4,93	-3,11	1,04
fev/18	7,52	-3,80	1,63	-0,42
mar/18	7,02	-11,69	1,71	-1,78
abr/18	3,27	-12,96	2,02	-0,11
mai/18	-5,42	-10,30	3,73	-2,48
jun/18	-5,65	-12,78	4,96	5,97
jul/18	-0,27	-7,65	6,52	11,70
ago/18	2,44	-1,54	1,61	16,56
set/18	2,96	-3,40	22,57	24,86
out/18	-1,90	-2,37	17,18	18,90

Fonte: IEA. Elaboração: Intelactus/Embrapa Gado de Leite

3. Defensivos

Tabela 3.I - Índice de produção física industrial (Base: média de 2012 = 100)

	2014	2015	2016	2017	2017/2016
Defensivos agrícolas e para uso domissanitário	105,7	99,6	98,3	97,2	-1,1%

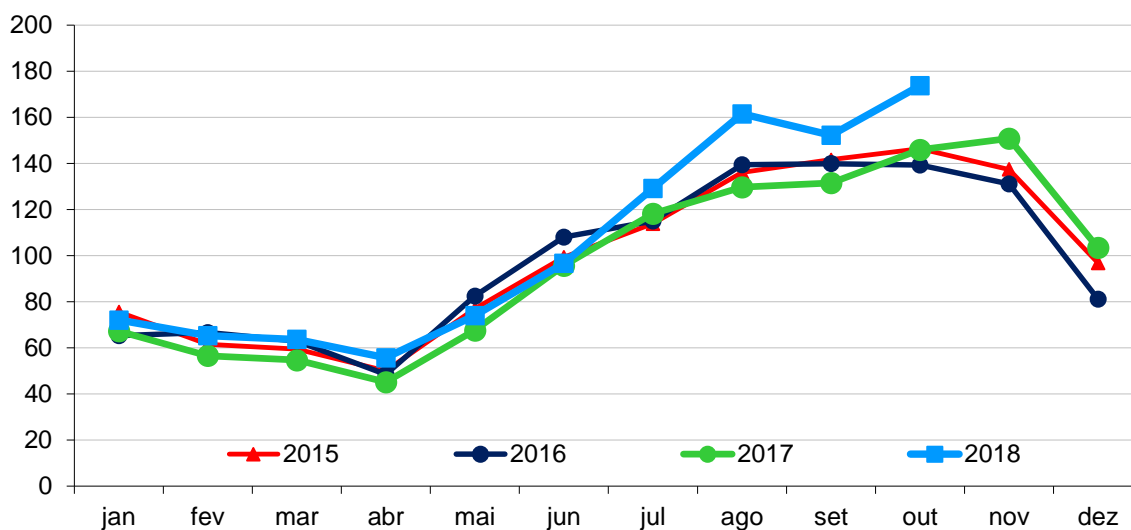
Fonte: IBGE. Elaboração: Intelactus/Embrapa Gado de Leite

Tabela 3.II Índice de produção física industrial acumulado (janeiro - outubro)

	2016	2017	2018	2018/2017
Defensivos agrícolas e para uso domissanitário	96,8	91,2	104,4	14,4%

Fonte: IBGE. Elaboração: Intelactus/Embrapa Gado de Leite

Gráfico II: Índice de produção de defensivos agrícolas (média 2012 = 100)



Fonte: IBGE. Elaboração: Intelactus/Embrapa Gado de Leite

4. Máquinas Agrícolas

4.I. Vendas anuais de máquinas agrícolas e rodoviárias - Mercado Interno (unidades)

	2013	2014	2015	2016	2017	2017/2016
Tratores de Rodas	65.089	55.612	37.385	35.962	36.873	2,5%
Tratores de Esteira	942	835	414	299	297	-0,7%
Colhedoras	8.539	6.448	3.894	4.511	4.529	0,4%
Retroescavadeiras	6.804	4.161	2.361	1.337	1.220	-8,8%
Total	81.374	67.056	44.054	42.109	42.919	1,9%

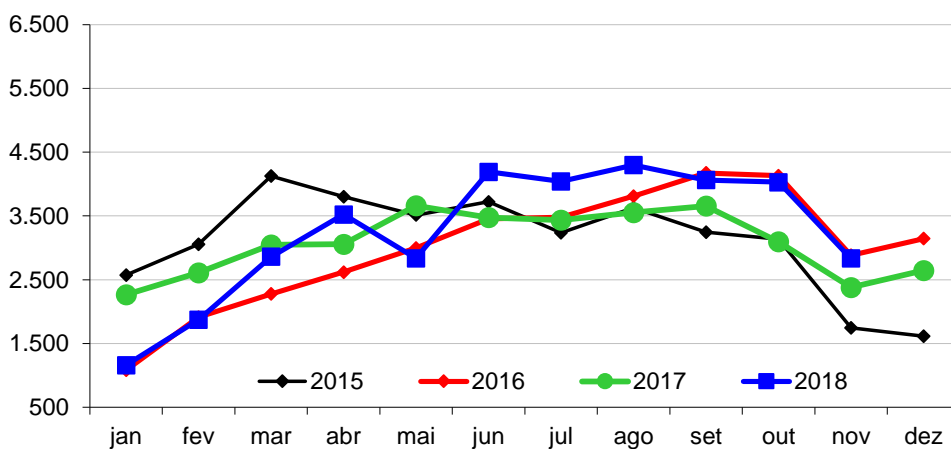
Fonte: Anfavea. Elaboração: Intelactus/Embrapa Gado de Leite

4.II Vendas de máquinas agrícolas e rodoviárias (janeiro - novembro): Mercado Interno (unidades)

	2017	2018	2018/2017
Tratores de Rodas	34.227	35.699	4,3%
Tratores de Esteira	268	440	64,2%
Colheitadeiras de grãos	3.811	4.787	25,6%
Retroescavadeiras	1.071	1.862	73,9%
Total	39.377	42.788	8,7%

Fonte: Anfavea. Elaboração: Intelactus/Embrapa Gado de Leite

Gráfico III: Vendas de tratores de rodas no mercado interno (unidades)



Fonte: Anfavea. Elaboração: Intelactus/Embrapa Gado de Leite

5. Exportações Agrícolas
Tabela 5.I - Valor e quantidade por ano

Produto	US\$ milhões					Var.	Mil Toneladas					Var.	
	2013	2014	2015	2016	2017	2017/2016	2013	2014	2015	2016	2017	2017/2016	
Complexo soja	Farelo	6.787,3	7.000,6	5.821,1	5.192,8	4.973,3	-4,2%	13.333,5	13.716,3	14.826,7	14.443,8	14.177,1	-1,8%
	Grão	22.812,3	23.277,4	20.983,6	19.331,3	25.718,4	33,0%	42.796,1	45.692,0	54.324,2	51.581,9	68.154,8	32,1%
	Óleo bruto	1.215,2	998,8	1.055,3	801,4	912,8	13,9%	1.233,2	1.180,3	1.553,8	1.150,0	1.223,8	6,4%
Cacau e derivados	Em amêndoas	1,4	2,0	20,4	1,6	2,9	79,7%	0,3	0,5	6,8	0,4	0,8	93,8%
	Manteiga	51,6	117,5	164,8	199,7	175,6	-12,0%	12,8	16,8	27,0	30,7	30,5	-0,8%
	Pasta	34,7	37,7	32,4	29,5	26,4	-10,6%	9,9	9,0	7,1	7,8	7,1	-9,6%
Café	Grão	4.582,2	6.041,1	5.555,4	4.843,0	4.600,3	-5,0%	1.699,1	1.986,5	2.005,0	1.823,9	1.647,8	-9,7%
	Solúvel	649,8	563,3	556,4	574,6	584,5	1,7%	79,8	74,9	78,1	84,3	74,4	-11,7%
Têxteis	Fios	9,7	6,6	7,9	23,0	11,2	-51,5%	0,9	0,6	1,4	6,9	2,0	-70,5%
	Lã	9,2	6,6	5,7	2,9	3,3	15,3%	1,3	0,9	0,8	0,4	0,5	15,9%
	Tecidos	149,1	142,3	151,1	148,6	126,8	-14,7%	17,2	17,2	22,5	24,7	18,8	-24,2%
Frutas e Sucos	Castanha de Caju	134,2	110,3	102,7	129,6	114,2	-11,9%	21,0	17,0	13,0	15,6	11,4	-26,7%
	Castanha-do-Pará	21,1	14,7	41,7	15,1	12,0	-20,9%	13,6	7,9	21,5	8,5	4,3	-49,5%
	Laranjas	10,0	9,0	8,9	12,4	15,1	21,4%	23,2	20,1	23,5	31,2	32,3	3,4%
	Melões	147,6	151,8	154,3	148,7	163,2	9,7%	191,4	196,9	223,7	224,7	233,9	4,1%
	Suco de Laranja	2.295,4	1.966,1	1.867,3	1.913,8	1.940,2	1,4%	2.120,4	1.928,2	2.007,9	2.314,7	2.149,8	-7,1%
Peixes e Outros	Camarão	10,4	8,5	7,5	7,3	3,0	-59,0%	1,0	0,7	0,7	0,9	0,2	-76,8%
	Lagosta	67,2	65,2	66,6	60,1	74,0	23,2%	2,2	2,0	2,0	2,4	2,8	16,7%
	Peixe Congelado	88,6	77,5	96,0	123,6	116,6	-5,7%	27,1	24,6	27,0	32,1	31,1	-3,1%
	Demais Pescados	34,6	40,8	37,4	34,9	32,0	-8,3%	0,9	1,3	1,5	1,4	1,4	0,7%
Papel e Celulose	Celulose	5.181,2	5.290,9	5.586,4	5.307,7	6.345,2	19,5%	9.857,0	11.028,5	11.963,5	13.519,6	13.841,7	2,4%
	Papel	1.974,4	1.927,1	2.036,1	1.876,5	1.923,4	2,5%	1.888,3	1.873,2	2.136,4	2.133,0	2.167,6	1,6%
Fumo	Em folhas	3.192,5	2.414,1	2.109,3	2.054,4	2.000,4	-2,6%	609,9	460,5	498,0	466,3	442,9	-5,0%
	Cigarros	8,0	6,1	3,8	3,7	13,4	261,9%	0,8	0,4	0,3	0,2	1,7	628,7%
	Outros Produtos	71,7	81,7	73,2	65,6	4,1	-93,8%	16,5	15,3	18,5	16,5	0,8	-95,1%
Calçados e Couro	Calçados	1.095,3	1.067,2	960,4	999,1	1.090,5	9,1%	50,5	51,5	50,1	54,1	54,7	1,2%
	Couro	2.510,6	2.947,9	2.265,3	2.033,6	1.899,7	-6,6%	467,8	497,6	457,9	449,4	456,3	1,5%
	Produtos de Couro	96,6	101,9	107,0	115,7	107,1	-7,5%	5,1	4,9	5,2	5,4	4,5	-18,1%
Carne	Bovina in Natura	5.358,7	5.794,3	4.664,1	4.351,0	5.077,4	16,7%	1.184,5	1.228,1	1.079,1	1.077,6	1.208,1	12,1%
	Frango	7.003,8	6.892,9	6.230,7	5.948,1	6.428,9	8,1%	3.552,4	3.648,7	3.888,5	3.961,0	3.944,8	-0,4%
	Bovina Industr.	766,5	815,6	767,6	699,3	624,0	-10,8%	199,8	218,9	194,0	189,1	185,2	-2,1%
	Outras Carnes	3.143,2	3.388,3	2.730,1	2.927,0	2.970,4	1,5%	1.144,7	1.102,6	1.138,0	1.340,7	1.315,9	-1,8%
Lácteos	Leite em pó	6,2	211,6	236,8	85,7	24,1	-71,9%	2,8	39,2	41,7	15,4	5,5	-64,4%
	Leite condensado	52,0	64,1	41,2	46,8	40,0	-14,7%	24,4	28,3	21,3	26,0	18,5	-28,9%
	Queijos	13,1	13,4	10,8	13,2	18,1	37,5%	2,8	2,6	2,5	3,0	3,5	17,6%
	Leite Modificado	22,7	12,7	13,4	12,0	10,0	-16,4%	3,9	2,3	3,1	3,3	2,3	-29,6%
	Outros Produtos	22,9	43,6	16,9	15,4	20,4	32,8%	8,5	13,7	8,1	8,4	8,8	3,6%
Açúcar	Cristal	9.163,7	7.450,1	5.901,1	8.282,2	9.042,2	9,2%	21.521,9	18.400,4	19.914,8	23.661,0	23.331,3	-1,4%
	Refinado	2.678,2	2.008,9	1.740,2	2.153,2	2.364,8	9,8%	5.632,1	4.764,6	5.302,0	5.271,4	5.362,3	1,7%
Sub-Total		81.473	81.170	72.231	70.584	79.610	12,8%	107.759	108.275	121.897	123.988	140.161	13,0%
Total agronegócio		99.968	96.748	88.224	84.935	96.014	13,0%	-	-	-	-	-	-

Fonte: Secex/MAPA. Elaboração: Intelactus/Embrapa Gado de Leite

5. Exportações Agrícolas

Tabela 5.II - Valor e quantidade por mês (janeiro - novembro)

Produto	US\$ milhões		Var. (%)	Mil Toneladas		Var. (%)	
	2017	2018		2017	2018		
Complexo soja	Farelo	4.737,22	6.090,98	28,6%	13.503,00	15.254,43	13,0%
	Grão	24.805,02	31.635,90	27,5%	65.799,17	79.582,48	20,9%
	Óleo bruto	877,75	877,23	-0,1%	1.177,33	1.223,93	4,0%
Cacau e derivados	Em amêndoas	2,74	2,24	-18,2%	0,72	0,48	-33,3%
	Manteiga	162,97	116,17	-28,7%	28,06	20,21	-28,0%
	Pasta	24,52	23,01	-6,2%	6,54	6,38	-2,5%
Café	Grão	4.181,19	3.798,23	-9,2%	1.493,00	1.577,50	5,7%
	Solúvel	530,57	465,67	-12,2%	67,37	66,96	-0,6%
Têxteis	Fios	10,17	14,69	44,4%	1,83	3,56	94,0%
	Lã	2,84	2,76	-3,1%	0,44	0,39	-10,6%
	Tecidos	114,39	115,88	1,3%	16,99	17,45	2,7%
Frutas e Sucos	Castanha de Caju	102,91	151,54	47,3%	10,33	10,77	4,3%
	Castanha-do-Pará	10,08	56,70	462,4%	3,45	14,50	320,7%
	Laranjas	14,96	11,11	-25,7%	31,605	25,716	-18,6%
	Melões	132,85	108,23	-18,5%	191,82	155,92	-18,7%
	Suco de Laranja	1.736,54	1.822,95	5,0%	1.938,78	2.037,36	5,1%
Peixes e Outros	Camarão	2,79	2,78	-0,4%	0,20	0,16	-17,2%
	Lagosta	64,02	58,26	-9,0%	2,45	1,97	-19,3%
	Peixe Congelado	105,02	111,09	5,8%	28,25	26,60	-5,9%
	Demais Pescados	29,38	39,44	34,2%	1,33	1,83	37,3%
Papel e Celulose	Celulose	5.727,02	7.542,94	31,7%	12.646,25	13.829,02	9,4%
	Papel	1.755,57	1.844,63	5,1%	1.981,28	1.888,49	-4,7%
Fumo	Em folhas	1.798,15	1.678,36	-6,7%	401,75	392,41	-2,3%
	Cigarros	12,61	14,06	11,5%	1,54	1,62	5,2%
	Outros Produtos	4,08	0,26	-93,7%	0,81	0,00	-99,5%
Calçados e Couro	Calçados	973,59	877,62	-9,9%	47,97	44,38	-7,5%
	Couro	1.746,60	1.333,22	-23,7%	417,44	415,72	-0,4%
	Produtos de Couro	99,68	72,75	-27,0%	4,06	3,25	-19,8%
Carne	Bovina in Natura	4.610,56	5.112,25	10,9%	1.099,58	1.226,59	11,6%
	Frango	5.962,37	5.350,95	-10,3%	3.649,18	3.491,37	-4,3%
	Bovina Industr.	571,64	626,09	9,5%	169,43	182,98	8,0%
	Outras Carnes	2.755,74	2.052,46	-25,5%	1.136,08	959,23	-15,6%
Lácteos	Leite em pó	23,32	1,92	-91,7%	5,24	0,57	-89,1%
	Leite condensado	38,94	15,71	-59,7%	17,94	8,32	-53,6%
	Queijos	16,34	16,67	2,0%	3,17	3,36	6,1%
	Leite Modificado	9,19	2,67	-71,0%	2,12	0,63	-70,1%
	Outros Produtos	17,50	15,55	-11,1%	7,65	7,50	-1,9%
Açúcar	Cristal	8.496,82	5.004,43	-41,1%	21.805,08	16.832,49	-22,8%
	Refinado	2.208,69	1.075,49	-51,3%	4.984,13	2.939,80	-41,0%
Sub-Total		74.476	78.143	4,9%	132.683	142.256	7,2%
Total agronegócio		89.074	93.163	4,6%	-	-	-

Fonte: Secex/MAPA. Elaboração: Intelactus/Embrapa Gado de Leite

6. Balanço de Suprimento

6.1 Feijão - mercado interno (em mil toneladas)

Safra	Produção	Importação	Disponi- bilidade	Consumo	Exportação	Estoque Final
08/09	3.503	110	3.843	3.500	25	318
09/10	3.323	181	3.821	3.450	5	367
10/11	3.733	207	4.307	3.600	20	686
11/12	2.918	312	3.917	3.500	43	374
12/13	2.806	304	3.485	3.320	35	129
13/14	3.454	136	3.719	3.350	65	304
14/15	3.210	157	3.671	3.350	123	198
15/16	2.513	325	3.036	2.800	50	186
16/17	3.400	138	3.723	3.300	121	303
17/18 (E)	3.116	85	3.504	3.100	150	254
18/19 (P)	3.014	130	3.398	3.100	120	178

Fonte: CONAB (Dez/18). Elaboração: Intelactus/Embrapa Gado de Leite

6. Balanço de Suprimento

6.II Milho - mercado interno (em mil toneladas)

Safra	Produção	Importação	Disponi- bilidade	Consumo	Exportação	Estoque final
08/09	51.004	1.182	59.858	45.414	7.334	7.110
09/10	56.018	392	64.366	47.813	10.966	5.586
10/11	57.407	764	63.757	49.986	9.312	4.460
11/12	72.980	774	78.213	51.894	22.314	4.005
12/13	81.506	911	86.422	53.264	26.174	6.985
13/14	80.052	791	87.827	54.503	20.925	12.399
14/15	84.672	316	97.388	56.611	30.172	10.604
15/16	66.531	3.338	80.473	54.972	18.883	6.617
16/17	97.843	954	105.414	57.331	30.837	17.247
17/18 (E)	80.786	600	98.632	59.845	23.000	15.788
18/19 (P)	91.103	400	107.290	62.500	31.000	13.790

Fonte: CONAB (Dez/18). Elaboração: Intelactus/Embrapa Gado de Leite

6.III Milho - mercado mundial (em mil toneladas)

Safra	Produção	Importação	Oferta Total	Consumo	Exportação	Estoque Final
08/09	800.256	83.589	1.011.557	784.479	83.589	143.489
09/10	825.237	89.958	1.058.684	821.124	96.644	140.916
10/11	835.875	92.665	1.069.456	854.580	91.290	123.586
11/12	889.782	100.286	1.113.654	868.399	116.923	128.332
12/13	869.638	99.130	1.097.100	868.891	95.134	133.075
13/14	990.380	126.688	1.250.143	942.288	129.179	178.676
14/15	1.016.030	125.170	1.316.000	981.010	142.270	209.730
15/16	972.210	139.230	1.321.170	968.010	119.740	210.070
16/17	1.122.410	135.590	1.569.380	1.083.550	160.050	350.240
17/18 (E)	1.076.180	149.710	1.576.130	1.086.230	148.020	340.190
18/19 (P)	1.099.910	159.740	1.599.840	1.131.310	166.460	308.790

Fonte: USDA (Dez/18). Elaboração: Intelactus/Embrapa Gado de Leite

6. Balanço de Suprimento

6.IV Arroz em casca - mercado interno (em mil toneladas)

Safra	Produção	Importação	Consumo	Exportação	Estoque Final
08/09	12.603	908	12.118	894	2.531
09/10	11.661	1.045	12.153	627	2.457
10/11	13.613	825	12.237	2.090	2.569
11/12	11.600	1.068	11.657	1.455	2.125
12/13	11.820	966	12.618	1.211	1.082
13/14	12.122	807	11.954	1.188	868
14/15	12.449	503	11.495	1.362	963
15/16	10.603	1.187	11.429	894	431
16/17	12.328	1.042	12.024	1.065	712
17/18 (E)	12.064	1.000	11.700	1.400	676
18/19 (P)	11.269	1.200	11.700	1.000	445

Fonte: CONAB (Dez/18). Elaboração: Intelactus/Embrapa Gado de Leite

6.V Arroz - mercado mundial (em mil toneladas)

Safra	Produção	Importação	Consumo	Exportação	Estoque Final
08/09	449.129	29.397	437.574	29.397	92.400
09/10	440.929	31.535	438.486	31.535	94.843
10/11	449.960	36.573	444.967	36.573	99.611
11/12	467.616	39.967	460.825	39.967	106.826
12/13	472.530	39.493	465.428	39.493	113.884
13/14	478.335	44.108	478.348	44.108	113.871
14/15	478.553	41.120	477.490	43.580	114.930
15/16	472.940	38.330	468.090	40.340	132.740
16/17	490.820	41.290	483.770	47.250	149.430
17/18 (E)	495.070	47.380	482.820	47.330	161.680
18/19 (P)	491.140	45.260	489.560	48.110	163.250

Fonte: USDA (Dez/18). Elaboração: Intelactus/Embrapa Gado de Leite

6. Balanço de Suprimento

6.VI Trigo - mercado interno (em mil toneladas)

Safra	Produção	Importação	Disponibilidade	Consumo	Exportação	Estoque Final
2008	4.097	5.926	12.871	9.418	747	2.707
2009	5.026	5.922	13.655	9.605	1.170	2.880
2010	5.882	5.798	14.560	9.842	2.516	2.202
2011	5.789	6.012	14.002	10.145	1.901	1.956
2012	4.380	7.010	13.346	10.134	1.684	1.528
2013	5.528	6.642	13.698	11.382	47	2.269
2014	5.971	5.329	13.569	10.714	1.681	1.175
2015	5.535	5.518	12.227	10.367	1.051	809
2016	6.727	7.089	14.625	11.518	577	2.530
2017 (E)	4.262	6.387	13.179	10.987	206	1.986
2018 (P)	5.471	6.400	13.857	11.006	600	2.251

Fonte: CONAB (Dez/18). Elaboração: Intelactus/Embrapa Gado de Leite

6.VII Trigo - mercado mundial (em mil toneladas)

Safra	Produção	Importação	Disponibilidade	Consumo Doméstico	Exportação	Estoque Final
08/09	684.618	137.697	950.324	636.390	144.137	169.797
09/10	687.023	133.564	990.384	649.533	136.994	203.857
10/11	649.310	131.990	985.157	653.139	132.723	199.295
11/12	696.922	150.188	1.046.405	689.720	158.178	198.507
12/13	658.303	145.419	1.002.229	686.961	137.560	177.708
13/14	715.047	158.452	1.051.207	690.333	165.980	194.894
14/15	728.240	159.070	1.082.204	705.380	164.450	218.694
15/16	735.210	170.190	1.124.094	711.160	172.840	244.214
16/17	756.510	178.910	1.179.810	739.860	183.350	261.040
17/18 (E)	763.060	179.190	1.203.290	744.160	181.230	279.940
18/19 (P)	733.410	175.790	1.189.140	745.250	177.360	268.110

Fonte: USDA (Dez/18). Elaboração: Intelactus/Embrapa Gado de Leite

6. Balanço de Suprimento

6.VIII Soja em grãos - mercado interno (em mil toneladas)

Safra	Produção	Importação	Exportação	Consumo	Estoque Final
08/09	57.162	99	28.563	32.564	674
09/10	68.688	118	29.073	37.800	2.611
10/11	75.324	41	32.986	41.970	3.020
11/12	66.383	267	32.468	36.754	448
12/13	81.499	283	42.792	38.200	1.238
13/14	86.121	579	45.692	39.600	2.646
14/15	96.228	324	54.324	42.500	2.374
15/16	95.435	382	51.582	41.500	5.108
16/17	114.075	254	68.155	43.800	7.483
17/18 (E)	119.282	300	82.000	43.500	1.565
18/19 (P)	120.066	400	75.000	45.200	1.831

Fonte: CONAB (Dez/18). Elaboração: Intelactus/Embrapa Gado de Leite

6.IX Soja em grãos - mercado mundial (em mil toneladas)

Safra	Produção	Importação	Exportação	Esmagamento	Estoque Final
08/09	212.081	77.450	77.212	194.630	43.163
09/10	260.555	86.863	91.440	210.220	60.657
10/11	264.345	88.781	91.702	221.880	70.620
11/12	240.427	93.490	92.186	229.870	53.240
12/13	268.470	97.190	100.802	231.380	55.270
13/14	282.510	113.070	112.680	242.800	62.830
14/15	319.600	124.360	126.220	264.070	77.530
15/16	313.770	133.330	132.560	275.150	78.500
16/17	349.300	144.370	147.500	287.420	97.530
17/18 (E)	339.470	153.540	153.160	295.240	101.300
18/19 (P)	369.200	152.460	156.090	308.190	115.330

Fonte: USDA (Dez/18). Elaboração: Intelactus/Embrapa Gado de Leite

6. Balanço de Suprimento

6.X Farelo de soja - mercado interno (em mil toneladas)

Safra	Produção	Importação	Consumo	Exportação	Estoque Final
08/09	23.188	43	11.644	12.253	1.822
09/10	26.719	40	12.944	13.669	1.968
10/11	29.297	25	13.758	14.355	3.177
11/12	26.026	5	14.051	14.289	868
12/13	27.874	4	14.350	13.334	1.062
13/14	28.952	1	14.799	13.716	1.499
14/15	31.185	1	15.100	14.827	2.759
15/16	30.415	1	15.500	14.444	3.231
16/17	32.186	2	17.000	14.177	4.241
17/18 (E)	31.955	1	17.200	16.700	2.297
18/19 (P)	33.264	2	17.200	14.000	4.363

Fonte: CONAB (Dez/18). Elaboração: Intelactus/Embrapa Gado de Leite

6.XI Farelo de soja - mercado mundial (em mil toneladas)

Safra	Produção	Importação	Consumo	Exportação	Estoque Final
08/09	151.600	51.130	151.800	52.730	5.114
09/10	165.240	53.020	161.000	55.560	6.814
10/11	174.540	56.290	170.100	58.540	9.004
11/12	180.484	56.994	177.995	58.270	10.217
12/13	181.831	53.828	177.663	58.522	9.691
13/14	190.294	57.927	186.941	60.718	10.253
14/15	207.980	60.880	201.740	64.460	13.210
15/16	215.960	61.750	213.080	65.430	13.090
16/17	225.560	60.410	221.780	64.570	13.030
17/18 (E)	232.390	60.390	228.950	64.476	12.410
18/19 (P)	242.340	62.230	238.890	66.260	12.100

Fonte: USDA (Dez/18). Elaboração: Intelactus/Embrapa Gado de Leite

6. Balanço de Suprimento

6.XII Óleo de soja - mercado interno (em mil toneladas)

Safra	Produção	Importação	Consumo	Exportação	Estoque Final
08/09	5.872	27	4.250	1.594	438
09/10	6.767	16	4.980	1.564	677
10/11	7.419	0	5.367	1.741	988
11/12	6.591	1	5.172	1.757	651
12/13	7.059	5	5.556	1.363	796
13/14	7.332	0	5.931	1.305	892
14/15	7.898	25	6.359	1.670	786
15/16	7.703	66	6.380	1.254	920
16/17	8.151	58	6.800	1.343	987
17/18 (E)	8.093	40	7.100	1.450	569
18/19 (P)	8.424	41	7.300	1.100	634

Fonte: CONAB (Dez/18). Elaboração: Intelactus/Embrapa Gado de Leite

6.XIII Óleo de soja - mercado mundial (em mil toneladas)

Safra	Produção	Importação	Consumo	Exportação	Estoque Final
08/09	35.740	8.930	35.880	9.110	3.860
09/10	38.870	8.640	38.250	9.120	4.000
10/11	41.290	9.240	40.760	9.530	4.240
11/12	42.743	7.976	42.284	8.452	4.223
12/13	43.280	8.500	42.680	9.350	3.973
13/14	45.240	9.250	45.230	9.430	3.803
14/15	49.200	10.030	47.880	11.090	4.063
15/16	51.560	11.640	52.070	11.770	3.673
16/17	53.720	10.840	53.410	11.250	3.660
17/18 (E)	55.230	9.840	54.590	10.410	3.730
18/19 (P)	57.540	10.740	57.050	11.230	3.730

Fonte: USDA (Dez/18). Elaboração: Intelactus/Embrapa Gado de Leite

6. Balanço de Suprimento

6.XIV Café - mercado interno (em milhões sacas 60 kg)

Safra	Produção	Disponibilidade	Consumo	Exportação	Estoque Final
08/09	53.300	56.081	18.030	31.475	6.576
09/10	44.800	51.376	18.760	29.780	2.836
10/11	54.500	57.336	19.420	35.010	2.906
11/12	49.200	52.106	20.025	29.843	2.238
12/13	57.600	59.838	20.110	30.660	9.068
13/14	57.200	66.302	20.210	34.146	11.946
14/15	54.300	66.298	20.420	36.573	9.305
15/16	49.400	58.770	20.855	35.543	2.372
16/17	56.100	58.534	21.625	33.081	3.828
17/18 (E)	50.900	54.793	22.420	30.450	1.923
18/19 (P)	63.400	65.323	23.200	35.330	6.793

Fonte: USDA (Dez/18). Elaboração: Intelactus/Embrapa Gado de Leite

6.XV Café - mercado mundial (em milhões de sacas de 60 kg)

Safra	Produção	Importação	Oferta Total	Exportação	Estoque Final
08/09	136.196	100.107	267.786	102.931	39.671
09/10	128.601	103.510	271.782	104.813	28.920
10/11	140.417	109.084	278.421	115.319	28.715
11/12	145.122	111.626	285.463	118.050	25.748
12/13	158.018	116.585	300.351	122.847	35.365
13/14	160.054	117.011	312.430	128.877	41.164
14/15	153.816	117.404	312.384	123.643	43.104
15/16	152.939	124.467	320.510	133.389	34.393
16/17	161.814	126.539	322.746	133.662	34.790
17/18 (E)	158.882	127.758	321.430	131.190	29.966
18/19 (P)	174.493	132.923	337.382	136.737	37.056

Fonte: USDA (Dez/18). Elaboração: Intelactus/Embrapa Gado de Leite

6. Balanço de Suprimento

6.XVI Algodão em pluma - mercado interno (em mil toneladas)

Safr	Produção	Importação	Consumo		Exportação	Estoque Final
			Interno			
08/09	1.214	15	1.004		505	394
09/10	1.194	39	1.039		513	76
10/11	1.960	144	900		758	522
11/12	1.893	4	895		1.053	471
12/13	1.310	17	920		573	305
13/14	1.734	32	884		749	439
14/15	1.563	2	820		834	349
15/16	1.289	27	660		804	201
16/17	1.530	34	685		834	245
17/18 (E)	2.006	20	700		950	621
18/19 (P)	2.364	5	750		1.450	790

Fonte: CONAB (Dez/18). Elaboração: Intelactus/Embrapa Gado de Leite

6.XVII Algodão em pluma - mercado mundial (em mil toneladas)

Safr	Produção	Importação	Consumo	Exportação	Estoque Final
08/09	23.365	6.636	23.960	6.606	13.370
09/10	22.395	7.978	25.878	7.754	10.243
10/11	25.613	8.005	25.208	7.706	11.019
11/12	27.784	9.897	22.700	10.008	16.239
12/13	26.976	10.378	23.612	10.105	20.060
13/14	26.207	8.977	23.894	8.951	22.479
14/15	25.957	7.852	24.436	7.731	23.367
15/16	20.936	7.717	24.656	7.592	19.714
16/17	23.223	8.207	25.294	8.252	17.506
17/18 (E)	26.932	8.922	26.816	8.925	15.515
18/19 (P)	25.853	9.082	27.353	9.085	15.935

Fonte: USDA (Dez/18). Elaboração: Intelactus/Embrapa Gado de Leite

6. Balanço de Suprimento

6.XVIII Açúcar - mercado interno (em mil toneladas)

Safra	Produção	Consumo interno	Exportação	Estoque final
08/09	31.850	11.650	21.550	-1.135
09/10	36.400	11.800	24.300	-835
10/11	38.350	11.455	25.800	260
11/12	36.150	11.500	24.650	260
12/13	38.600	11.200	27.650	10
13/14	37.800	11.260	26.200	350
14/15	35.950	11.400	23.950	950
15/16	34.650	10.500	24.350	750
16/17	39.150	10.550	28.500	850
17/18 (E)	38.870	10.600	28.200	920
18/19 (P)	30.600	10.670	19.600	1.250

Fonte: USDA (Nov/18). Elaboração: Intelactus/Embrapa Gado de Leite

6.XIX Açúcar - mercado mundial (em mil toneladas)

Safra	Produção	Importação	Consumo doméstico	Exportação	Estoque final
08/09	143.833	42.333	154.448	44.962	29.836
09/10	153.184	48.261	154.926	48.327	28.028
10/11	162.221	49.119	155.938	53.939	29.491
11/12	172.349	48.563	159.595	54.996	35.812
12/13	177.833	51.444	165.283	55.742	42.288
13/14	175.871	51.450	165.664	57.931	44.803
14/15	177.462	50.198	167.872	55.013	48.776
15/16	164.703	54.570	169.229	54.000	44.048
16/17	174.030	54.518	171.008	58.625	42.234
17/18 (E)	194.574	53.547	174.002	63.876	51.529
18/19 (P)	185.886	50.978	176.834	57.880	52.850

Fonte: USDA (Nov/18). Elaboração: Intelactus/Embrapa Gado de Leite

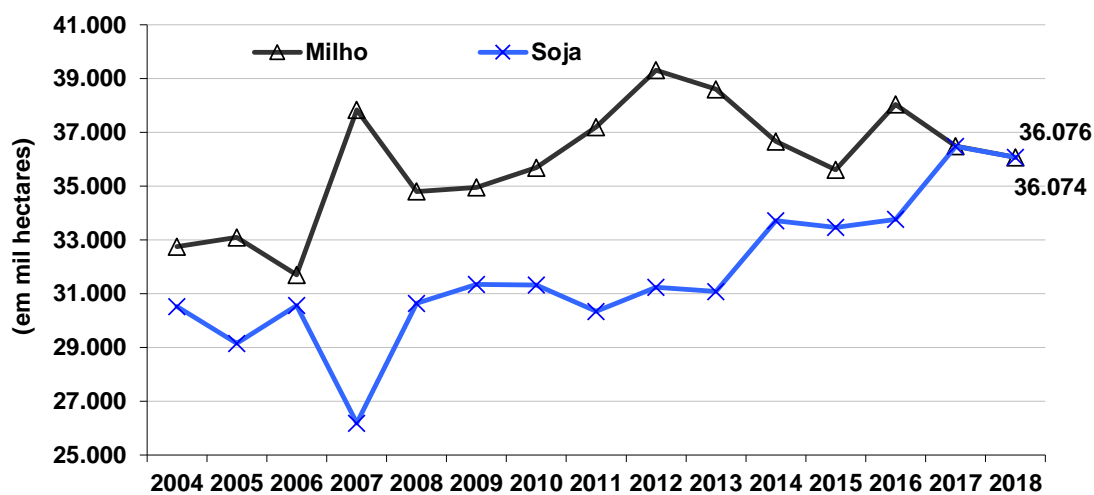
7. Área Plantada nos EUA

7.1 Área plantada nos EUA

Safra	2013/2014	2014/2015	2015/2016	2016/2017	2017/2018	2018/2019	Var. (b) / (a)
Milho	38.607	36.665	35.613	38.042	36.490	36.074	-1,1%
Sorgo	3.278	2.873	3.440	2.707	2.277	2.344	3,0%
Soja	31.080	33.711	33.468	33.765	36.480	36.076	-1,1%
Aveia	1.214	1.133	1.255	1.145	1.047	1.111	6,1%
Cevada	1.416	1.214	1.457	1.238	1.004	1.029	2,5%
Trigo	22.744	22.986	22.258	20.283	18.625	19.344	3,9%
Arroz	1.008	1.194	1.064	1.275	997	1.191	19,5%
Amendoim	432	548	658	676	757	577	-23,7%
Canola	546	694	719	694	841	806	-4,2%
Algodão	4.213	4.468	3.472	4.076	5.104	5.683	11,3%

Fonte: USDA (Out/18). Elaboração: Intelactus/Embrapa Gado de Leite

Gráfico IV : Área plantada nos EUA - milho e soja (mil hectares)



Fonte: USDA (2018). Elaboração: Intelactus/Embrapa Gado de Leite

8 - Preços Agrícolas

8.I. Preços Agrícolas

Mês	SOJA						MILHO		CARNES					LEITE
	BCH			DERAL			BCH	BM&F	SÃO PAULO - Esalq/ CEPEA					Esalq/ CEPEA
	GRÃO	FARELO	ÓLEO	GRÃO	48% PROT.				BOI	BEZERRO	FRANGO		SUÍNO	
					R\$/	R\$/	R\$/	RESFRIA- DO			CONGELA- DO	MG R\$/		
	US\$	US\$	US\$	R\$/	R\$/	R\$/	US\$/c	R\$/	GORDO R\$/	SP R\$/	RESFRIA- DO	CONGELA- DO	MG R\$/	R\$/
Jan/17	1.033,1	330,9	35,0	65,4	1.153,4	2.933,0	361,8	35,5	148,4	1.215,2	3,76	3,92	64,1	1,30
Fev/17	1.037,8	337,2	33,8	63,9	1.138,6	2.670,7	369,5	34,4	145,0	1.207,7	3,67	3,80	73,9	1,32
Mar/17	996,3	323,8	32,8	59,9	1.063,2	2.519,3	362,8	31,7	143,3	1.163,2	3,67	3,79	66,7	1,34
Abr/17	946,8	310,8	31,5	56,0	1.012,3	2.460,7	363,3	27,7	136,8	1.123,5	3,61	3,71	59,1	1,37
Mai/17	953,4	309,5	32,4	57,9	1.015,4	2.549,2	366,6	27,8	136,1	1.158,7	3,70	3,78	60,0	1,39
Jun/17	924,6	299,7	32,0	58,3	1.019,0	2.643,8	372,3	26,2	128,7	1.119,7	3,61	3,78	57,8	1,38
Jul/17	994,6	324,1	33,5	60,7	1.087,8	2.611,2	377,6	26,1	124,5	1.092,1	3,47	3,64	57,0	1,34
Ago/17	940,1	299,0	33,9	57,0	1.014,6	2.635,5	353,1	27,3	133,7	1.097,2	3,43	3,51	66,6	1,26
Set/17	963,0	305,4	34,2	58,4	1.017,4	2.716,8	348,0	29,7	143,5	1.146,4	3,56	3,66	62,7	1,19
Out/17	975,5	315,4	33,6	60,3	1.068,6	2.748,9	349,5	31,8	140,8	1.174,7	3,64	3,80	62,0	1,11
Nov/17	983,3	317,4	34,4	62,4	1.077,2	2.711,3	342,8	32,1	141,0	1.192,3	3,81	3,79	61,1	1,10
Dez/17	972,0	322,7	33,1	63,7	1.162,9	2.832,4	344,6	32,9	145,2	1.157,9	3,70	3,77	61,0	1,10
MÉDIA	976,7	316,3	33,4	60,3	1.069,2	2.669,4	359,3	30,3	138,9	1.154,0	3,64	3,74	62,7	1,27
Jan/18	971,2	326,0	33,0	62,2	1.163,7	2.718,0	352,7	32,7	146,5	1.155,1	3,57	3,57	59,5	1,09
Fev/18	1.013,3	362,6	32,2	65,0	1.263,8	2.707,8	366,2	35,3	145,1	1.216,5	3,34	3,38	55,0	1,12
Mar/18	1.039,3	375,2	31,9	68,7	1.326,2	2.707,4	379,6	39,7	144,8	1.215,4	3,18	3,28	49,3	1,18
Abr/18	1.037,6	380,8	31,3	74,0	1.413,6	2.849,6	385,5	39,3	143,2	1.196,4	3,03	3,02	45,4	1,27
Mai/18	1.020,2	384,5	31,0	75,2	1.490,0	2.884,3	398,2	42,7	140,6	1.176,0	3,33	3,27	46,1	1,37
Jun/18	925,2	345,9	29,8	72,6	1.450,9	2.840,8	364,9	39,5	138,5	1.189,6	4,49	4,44	55,3	1,41
Jul/18	850,7	331,2	28,3	75,7	1.433,0	2.882,6	349,2	38,4	141,7	1.144,4	3,81	3,93	49,3	1,59
Ago/18	861,8	322,5	28,3	77,5	1.435,5	2.900,8	358,3	41,5	144,8	1.149,3	3,84	3,79	52,3	1,66
Set/18	834,0	308,7	28,0	80,3	1.467,2	3.046,1	352,3	40,2	149,7	1.183,9	4,18	4,15	57,2	1,59
Out/18	859,7	312,2	28,9	75,9	1.427,8	3.063,8	368,1	36,6	148,6	1.198,5	4,32	4,31	59,2	1,55
Nov/18	877,1	307,3	27,7	71,3	1.371,7	3.047,5	365,8	36,9	146,3	1.217,5	4,58	4,53	59,9	1,47
Dez/18	900,2	309,1	28,2	69,6	1.338,8	3.109,4	376,1	38,4	150,1	1.252,0	4,57	4,54	59,3	1,34
Variação em relação ao mês anterior (%)														
Jan/17	1,1	5,7	-3,7	-4,6	-4,9	-9,6	3,4	-8,1	-0,6	-0,8	-8,9	-5,6	-6,9	-0,2
Fev/17	0,5	1,9	-3,5	-2,4	-1,3	-8,9	2,1	-3,0	-2,3	-0,6	-2,4	-2,9	15,3	2,0
Mar/17	-4,0	-4,0	-2,8	-6,2	-6,6	-5,7	-1,8	-7,7	-1,1	-3,7	0,0	-0,4	-9,7	1,4
Abr/17	-5,0	-4,0	-3,9	-6,6	-4,8	-2,3	0,1	-12,6	-4,6	-3,4	-1,7	-2,1	-11,4	2,1
Mai/17	0,7	-0,4	2,7	3,5	0,3	3,6	0,9	0,4	-0,5	3,1	2,4	1,8	1,5	1,2
Jun/17	-3,0	-3,2	-1,3	0,6	0,4	3,7	1,5	-6,0	-5,4	-3,4	-2,2	0,0	-3,7	-0,3
Jul/17	7,6	8,1	4,8	4,2	6,8	-1,2	1,4	-0,3	-3,2	-2,5	-4,0	-3,7	-1,3	-2,6
Ago/17	-5,5	-7,7	1,1	-6,1	-6,7	0,9	-6,5	4,6	7,4	0,5	-1,2	-3,4	16,8	-6,2
Set/17	2,4	2,1	1,1	2,5	0,3	3,1	-1,4	8,9	7,3	4,5	3,7	4,3	-5,8	-5,7
Out/17	1,3	3,3	-1,7	3,2	5,0	1,2	0,4	7,1	-1,9	2,5	2,4	3,6	-1,2	-6,8
Nov/17	0,8	0,7	2,2	3,5	0,8	-1,4	-1,9	0,9	0,2	1,5	4,6	-0,1	-1,3	-0,3
Dez/17	-1,2	1,7	-3,6	2,1	8,0	4,5	0,5	2,4	3,0	-2,9	-3,0	-0,5	-0,3	0,0
Jan/18	-0,1	1,0	-0,5	-2,4	0,1	-4,0	2,4	-0,5	0,9	-0,2	-3,5	-5,5	-2,4	-1,5
Fev/18	4,3	11,2	-2,4	4,5	8,6	-0,4	3,8	8,1	-1,0	5,3	-6,5	-5,3	-7,6	3,0
Mar/18	2,6	3,5	-1,0	5,8	4,9	0,0	3,7	12,5	-0,2	-0,1	-4,6	-3,0	-10,4	4,9
Abr/18	-0,2	1,5	-1,6	7,6	6,6	5,3	1,5	-1,2	-1,1	-1,6	-4,9	-7,7	-7,8	7,8
Mai/18	-1,7	1,0	-1,1	1,6	5,4	1,2	3,3	8,7	-1,8	-1,7	10,0	8,1	1,6	8,3
Jun/18	-9,3	-10,0	-3,8	-3,4	-2,6	-1,5	-8,4	-7,5	-1,5	1,2	34,7	36,0	19,9	2,8
Jul/18	-8,1	-4,3	-5,1	4,2	-1,2	1,5	-4,3	-2,7	2,3	-3,8	-15,1	-11,5	-10,9	13,1
Ago/18	1,3	-2,6	-0,1	2,3	0,2	0,6	2,6	8,0	2,2	0,4	0,9	-3,7	6,1	4,1
Set/18	-3,2	-4,3	-1,1	3,7	2,2	5,0	-1,7	-3,1	3,4	3,0	8,8	9,6	9,3	-4,4
Out/18	3,1	1,2	3,5	-5,4	-2,7	0,6	4,5	-9,0	-0,7	1,2	3,2	3,9	3,6	-2,4
Nov/18	2,0	-1,6	-4,3	-6,2	-3,9	-0,5	-0,6	0,9	-1,5	1,6	6,1	5,2	1,2	-5,4
Dez/18	2,6	0,6	1,9	-2,3	-2,4	2,0	2,8	4,0	2,7	2,8	-0,3	0,2	-1,1	-8,5
Variação em relação ao mesmo mês do ano anterior (%)														
Jan/17	17,4	22,7	16,9	-7,6	-17,5	0,1	0,0	-12,5	-0,8	-11,5	-2,4	0,4	2,5	22,1
Fev/17	19,1	27,6	8,5	-7,0	-18,9	-9,0	1,7	-18,2	-5,8	-14,2	-6,9	-4,4	38,6	20,5
Mar/17	12,0	20,5	1,3	-6,1	-6,8	-12,9	-0,2	-30,6	-8,0	-17,6	-4,1	-1,1	28,3	17,1
Abr/17	-1,4	4,2	-7,0	-15,2	-8,8	-14,1	-2,2	-41,8	-13,1	-20,3	-0,4	1,5	17,3	13,1
Mai/17	-9,7	-15,8	0,9	-20,7	-23,1	-14,2	-5,7	-42,6	-11,9	-18,1	1,3	2,2	18,5	9,5
Jun/17	-19,2	-25,5	0,3	-28,0	-35,2	-5,4	-9,3	-41,0	-17,9	-19,2	-7,5	-4,1	-12,3	4,0
Jul/17	-6,4	-11,4	10,3	-18,7	-27,0	1,8	10,0	-41,2	-20,0	-20,3	-14,9	-8,4	-4,4	-10,3
Ago/17	-6,7	-9,6	4,9	-16,4	-25,0	1,3	9,3	-37,8	-11,2	-16,3	-20,4	-18,6	0,2	-25,5
Set/17	-0,6	-1,6	4,7	-12,0	-20,6	3,0	5,8	-28,5	-4,4	-10,9	-20,4	-18,9	0,6	-27,4
Out/17	0,0	3,1	-2,1	-8,7	-11,8	-5,8	0,0	-23,8	-7,0	-7,2	-21,0	-16,3	-0,6	-26,5
Nov/17	-2,0	1,2	-1,9	-8,0	-11,7	-14,1	-0,6	-16,9	-6,0	-4,3	-12,5	-12,7	-3,1	-17,7
Dez/17	-2,0	1,2	-1,9	-8,0	-11,7	-14,1	-0,6	-16,9	-6,0	-4,3	-12,5	-12,7	-3,1	-17,7
Dez/17	-4,9	3,1	-8,8	-7,1	-4,1	-12,7	-1,5	-14,8	-2,7	-5,4	-10,5	-9,0	-11,4	-15,0
Jan/18	-6,0	-1,5	-5,8	-5,0	0,9	-7,3	-2,5	-7,8	-1,3	-4,9	-5,2	-8,9	-7,2	-16,1
Fev/18	-2,4	7,5	-4,7	1,7	11,0	1,4	-0,9	2,8	0,1	0,7	-9,2	-11,1	-25,6	-15,3
Mar/18	4,3	15,9	-2,9	14,7	24,7	7,5	4,6	25,3	1,0	4,5	-13,3	-13,4	-26,1	-12,4
Abr/18	9,6	22,5	-0,6	32,1	39,6	15,8	6,1	41,6	4,7	6,5	-16,2	-18,4	-23,1	-7,5
Mai/18	7,0	24,2	-4,3	29,7	46,7	13,1	8,6	53,3	3,3	1,5	-9,9	-13,4	-23,1	-1,0
Jun/18	0,1	15,4	-6,7	24,5	42,4	7,5	-2,0	50,9	7,7	6,2	24,1	17,7	-4,3	2,0
Jul/18	-14,5	2,2	-15,5	24,6	31,7	10,4	-7,5	47,2	13,8	4,8	9,7	8,1	-13,5	18,5
Ago/18	-8,3	7,9	-16,5	35,9	41,5	10,1	1,5	52,1	8,3	4,7	12,1	7,7	-21,4	31,6
Set/18	-13,4	1,1	-18,3	37,4	44,2	12,1	1,2	35,4	4,3	3,3	17,6	13,2	-8,8	33,4
Out/18	-11,9	-1,0	-14,0	25,9	33,6	11,5	5,3	15,0	5,5	2,0	18,5	13,5	-4,4	39,9
Nov/18	-10,8	-3,2	-19,5	14,1	27,3	12,4	6,7	15,0	3,7	2,1	20,2	19,5	-2,0	32,7
Dez/18	-7,4	-4,2	-14,8	9,2	15,1	9,8	9,2	16,7	3,4	8,1	23,5	20,4	-2,8	21,5

Elaboração: Intelactus/Embrapa Gado de Leite

8 - Preços Agrícolas

8.II. Preços Agrícolas

Mês	CAFE			AÇUCAR		TRIGO		ALGODAO Pluma	ALCOOL		
	Cepea		NY	NY	Cepea	BCH	Cepea-PR	Atacado	SAO PAULO - Esalq/ CEPEA		
	ARÁBICA TIPO 6 R\$/60 Kg	CONILLON TIPO 6 R\$/60 Kg	CONTRA-TO "C" US\$/lb	US\$/lb	R\$/sc 50Kg	US\$/60 lb	R\$/ton	R\$/lb	Anidro em R\$	Hidratado Combustível em R\$	Hidratado Industrial em R\$
Jan/17	514,2	495,2	148,7	20,5	88,0	424,1	617,5	277,0	2,01	1,82	1,86
Fev/17	508,7	449,9	145,4	20,4	83,2	437,8	600,5	274,1	1,79	1,66	1,70
Mar/17	485,9	445,0	140,3	18,1	77,5	427,3	597,1	275,1	1,67	1,52	1,58
Abr/17	467,6	411,3	135,9	16,3	74,3	420,2	606,7	275,1	1,64	1,48	1,52
Mai/17	455,7	408,8	131,8	15,7	77,0	429,8	611,7	276,8	1,62	1,41	1,46
Jun/17	445,9	415,0	124,1	13,5	72,3	453,7	629,7	276,6	1,51	1,33	1,36
Jul/17	451,9	413,3	131,1	14,1	61,2	504,1	665,4	254,1	1,44	1,31	1,34
Ago/17	458,8	410,8	133,4	13,8	54,4	428,9	666,5	243,4	1,54	1,41	1,44
Set/17	453,5	400,5	132,5	13,9	52,4	437,8	606,8	244,0	1,59	1,44	1,48
Out/17	446,0	382,4	126,1	14,2	54,6	434,9	600,9	238,4	1,64	1,54	1,56
Nov/17	452,9	365,4	125,7	15,0	64,4	422,1	639,9	241,5	1,82	1,66	1,71
Dez/17	447,4	362,3	122,1	14,4	68,6	410,8	655,3	257,2	1,91	1,75	1,77
MÉDIA	465,7	413,3	133,1	15,8	69,0	436,0	624,8	261,1	1,68	1,53	1,57
Jan/18	446,4	331,6	124,1	14,0	60,9	432,5	666,3	278,9	1,94	1,84	1,88
Fev/18	438,3	319,1	120,8	13,6	53,2	456,0	671,4	279,0	1,95	1,85	1,87
Mar/18	429,8	305,6	118,9	12,8	51,3	474,7	696,6	298,8	1,93	1,87	1,86
Abr/18	430,7	320,0	117,0	11,8	54,9	474,9	784,7	318,3	1,72	1,53	1,58
Mai/18	451,0	330,8	118,2	11,8	54,3	516,8	935,2	356,3	1,73	1,59	1,59
Jun/18	452,5	335,4	115,8	12,1	57,8	500,8	1.050,2	375,6	1,81	1,61	1,63
Jul/18	439,2	332,4	109,1	11,2	55,1	507,4	1.026,8	342,1	1,65	1,45	1,47
Ago/18	421,2	319,3	102,9	10,5	51,5	538,3	981,4	324,6	1,60	1,45	1,47
Set/18	415,4	319,4	97,6	10,8	60,7	503,3	894,3	318,9	1,83	1,69	1,68
Out/18	441,2	331,7	114,9	13,2	64,4	511,4	823,9	307,5	1,97	1,79	1,82
Nov/18	441,6	331,9	111,8	12,8	67,7	505,3	821,6	294,9	1,84	1,65	1,68
Dez/18	419,7	308,9	100,0	12,6	68,5	517,6	837,4	302,7	1,83	1,67	1,71
Variação em relação ao mês anterior (%)											
Jan/17	2,5	1,6	7,0	9,1	-4,4	7,0	-0,7	1,8	-2,3	-3,0	-3,1
Fev/17	-1,1	-9,1	-2,2	-0,5	-5,5	3,2	-2,8	-1,0	-11,3	-8,6	-8,6
Mar/17	-4,5	-1,1	-3,5	-11,6	-6,9	-2,4	-0,6	0,3	-6,8	-8,4	-7,2
Abr/17	-3,8	-7,6	-3,1	-9,6	-4,1	-1,7	1,6	0,0	-1,7	-2,9	-3,5
Mai/17	-2,6	-0,6	-3,0	-3,9	3,6	2,3	0,8	0,6	-1,2	-4,7	-4,3
Jun/17	-2,2	1,5	-5,9	-13,7	-6,1	5,6	2,9	-0,1	-6,8	-5,6	-6,5
Jul/17	1,4	-0,4	5,6	4,3	-15,3	11,1	5,7	-8,1	-4,2	-1,7	-1,9
Ago/17	1,5	-0,6	1,8	-2,3	-11,0	-14,9	0,2	-4,2	6,8	7,9	8,0
Set/17	-1,2	-2,5	-0,7	0,8	-3,7	2,1	-9,0	0,3	2,9	2,5	2,7
Out/17	-1,7	-4,5	-4,8	2,3	4,3	-0,7	-1,0	-2,3	3,2	6,5	5,3
Nov/17	1,6	-4,5	-0,3	5,4	17,9	-3,0	6,5	1,3	10,8	7,9	9,1
Dez/17	-1,2	-0,8	-2,9	-3,8	6,6	-2,7	2,4	6,5	5,3	5,4	3,9
Jan/18	-0,2	-8,5	1,7	-3,1	-11,3	5,3	1,7	8,5	1,7	5,1	6,3
Fev/18	-1,8	-3,8	-2,7	-3,0	-12,6	5,4	0,8	0,0	0,4	0,8	-0,6
Mar/18	-1,9	-4,3	-1,5	-5,5	-3,6	4,1	3,8	7,1	-1,0	0,6	-0,5
Abr/18	0,2	4,7	-1,6	-7,7	7,0	0,0	12,7	6,6	-10,9	-18,3	-15,4
Mai/18	4,7	3,4	1,0	-0,1	-1,1	8,8	19,2	11,9	0,4	4,1	0,7
Jun/18	0,3	1,4	-2,0	2,1	6,5	-3,1	12,3	5,4	4,7	1,3	2,9
Jul/18	-2,9	-0,9	-5,8	-7,7	-4,7	1,3	-2,2	-8,9	-8,6	-9,7	-9,8
Ago/18	-4,1	-3,9	-5,7	-6,3	-6,6	6,1	-4,4	-5,1	-3,1	-0,1	-0,5
Set/18	-1,4	0,0	-5,1	3,1	17,9	-6,5	-8,9	-1,8	14,1	16,3	14,9
Out/18	6,2	3,9	17,7	22,4	6,1	1,6	-7,9	-3,6	7,6	6,1	8,0
Nov/18	0,1	0,1	-2,7	-3,1	5,2	-1,2	-0,3	-4,1	-6,5	-7,9	-7,7
Dez/18	-5,0	-6,9	-10,5	-1,8	1,2	2,4	1,9	2,6	-0,8	1,2	1,9
Variação em relação ao mesmo mês do ano anterior (%)											
Jan/17	4,7	27,5	25,5	43,7	5,1	-10,4	-16,0	13,9	-1,9	-1,1	0,4
Fev/17	3,8	14,3	24,8	53,5	2,4	-4,8	-19,7	6,4	-14,7	-13,6	-11,8
Mar/17	-1,0	22,3	12,5	17,1	0,0	-7,9	-21,6	12,3	-19,4	-18,9	-17,5
Abr/17	0,2	8,4	10,7	9,1	-2,3	-10,5	-20,5	7,9	2,0	5,9	3,9
Mai/17	-1,0	5,7	3,0	-6,1	1,7	-7,6	-22,7	2,9	2,9	-0,1	1,5
Jun/17	-8,0	6,0	-8,6	-30,0	-13,9	-4,5	-29,5	3,0	-10,7	-10,7	-11,0
Jul/17	-9,4	0,8	-9,3	-28,3	-29,4	20,4	-26,4	-2,1	-11,9	-12,9	-11,8
Ago/17	-4,2	-2,9	-5,4	-31,1	-36,6	5,3	-22,6	-5,3	-10,5	-9,8	-9,5
Set/17	-9,8	-8,3	-12,6	-34,9	-40,3	12,0	-14,2	-2,3	-12,7	-12,7	-11,8
Out/17	-12,7	-23,7	-19,0	-37,9	-44,2	6,4	-5,2	-5,3	-20,2	-17,5	-17,2
Nov/17	-18,7	-30,1	-21,7	-28,1	-34,4	4,7	2,2	-5,4	-12,3	-11,0	-9,8
Dez/17	-10,8	-25,7	-12,2	-23,3	-25,4	3,6	5,3	-5,5	-7,3	-6,6	-7,9
Jan/18	-13,2	-33,0	-16,5	-31,9	-30,8	2,0	7,9	0,7	-3,5	1,3	1,1
Fev/18	-13,8	-29,1	-16,9	-33,6	-36,0	4,2	11,8	1,8	9,2	11,7	10,0
Mar/18	-11,5	-31,3	-15,2	-29,0	-33,8	11,1	16,7	8,6	16,0	22,8	17,9
Abr/18	-7,9	-22,2	-13,9	-27,5	-26,1	13,0	29,3	15,7	5,2	3,3	3,4
Mai/18	-1,0	-19,1	-10,4	-24,6	-29,5	20,2	52,9	28,7	6,8	12,8	8,7
Jun/18	1,5	-19,2	-6,7	-10,8	-20,0	10,4	66,8	35,8	20,0	21,1	19,7
Jul/18	-2,8	-19,6	-16,8	-21,0	-9,9	0,6	54,3	34,6	14,5	11,1	10,1
Ago/18	-8,2	-22,3	-22,9	-24,2	-5,4	25,5	47,2	33,4	3,9	2,9	1,5
Set/18	-8,4	-20,3	-26,3	-22,5	15,8	15,0	47,4	30,7	15,2	16,8	13,5
Out/18	-1,1	-13,3	-8,8	-7,3	17,8	17,6	37,1	29,0	20,2	16,3	16,3
Nov/18	-2,5	-9,1	-11,1	-14,7	5,2	19,7	28,4	22,1	1,4	-0,8	-1,6
Dez/18	-6,2	-14,7	-18,1	-12,9	-0,1	26,0	27,8	17,7	-4,4	-4,8	-3,5

Elaboração: Intelactus/Embrapa Gado de Leite