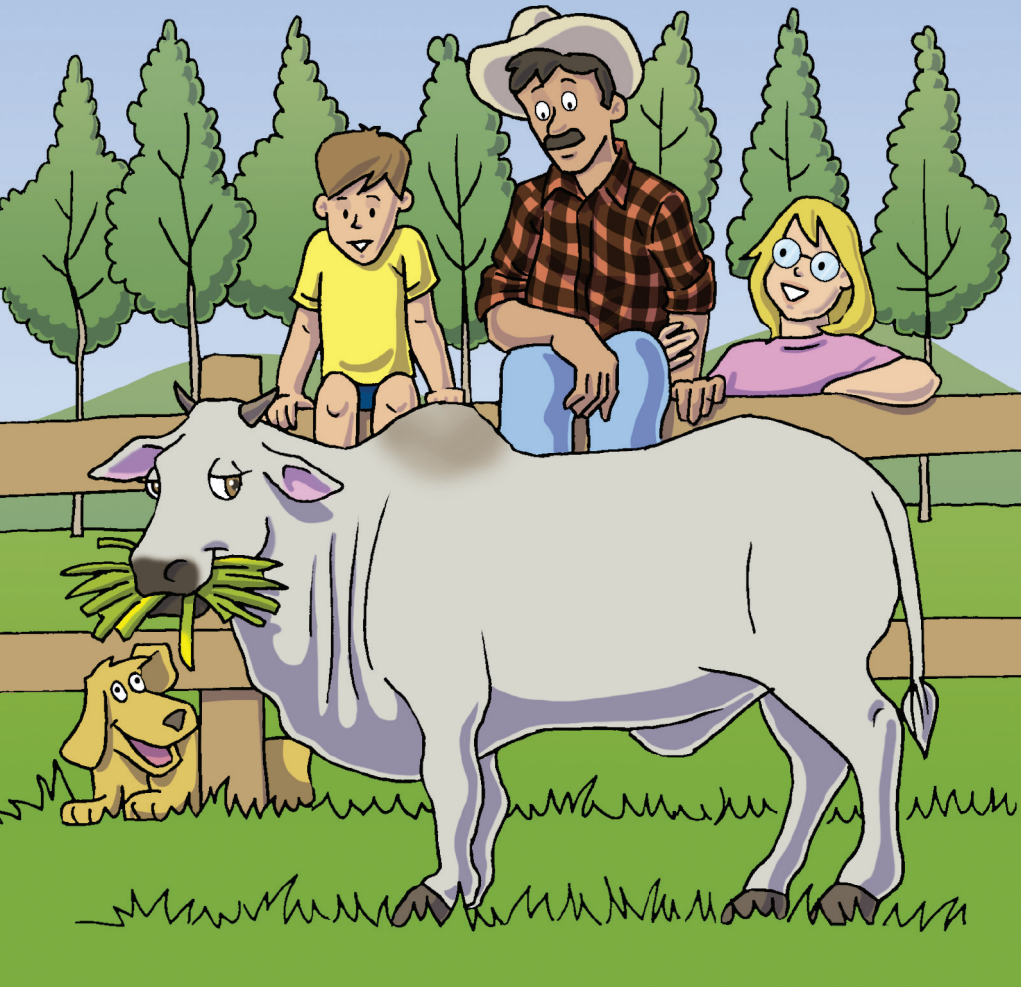


Série
MITOS E VERDADES
SOBRE A CARNE

Gases de efeito estufa



R GRUPO
RONCADOR


NOVILHO
PRECOCE • MS

Embrapa

A série **Mitos e verdades sobre a carne** é uma publicação da **Embrapa Gado de Corte**.

A edição "**Gases de efeito estufa**" foi criada em parceria com a **Novilho Precoce-MS**.

Idealizadores: Embrapa Gado de Corte e Associação Sul-Mato-Grossense dos Produtores de Novilho Precoce-APSNP

Texto: Alexandre Raffi Scaff, Fabiana Villa Alves, Bruna Lucianer, Rodrigo Alva

Ilustrador: Eduardo Borges

Diagramação: Rodrigo Alva

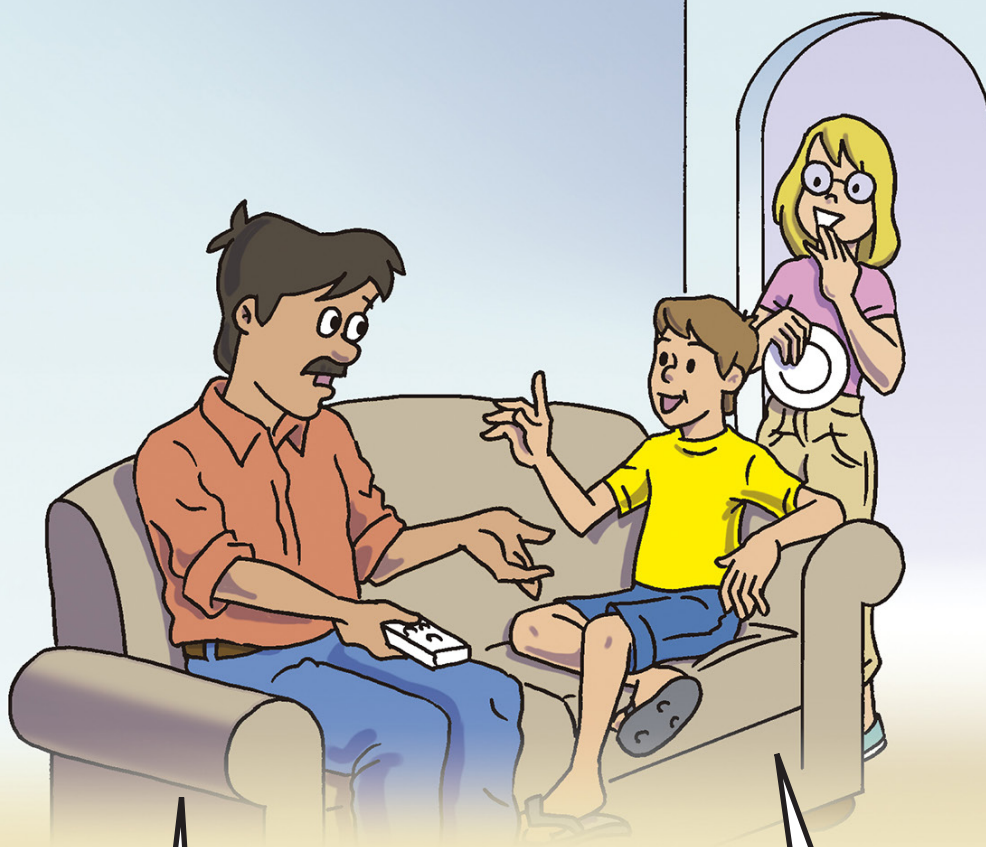
Capa: Ilustração - Eduardo Borges; diagramação - Luiz Antônio Dias Leal

Edição e tiragem: 1ª edição, 2ª tiragem (1.000)

Toninho, desliga essa televisão e vai fazer sua lição de casa.

Pai, acabei de ver aqui na televisão que a criação de gado é a principal culpada pelo aquecimento do planeta. Disseram que os bois emitem mais gases de efeito estufa do que os carros. É verdade?





Filho, essa é uma conta muito difícil de ser feita, porque envolve muitos fatores. Mas eu vou tentar explicar de uma maneira resumida para você entender.

Legal! Assim vou conseguir explicar direitinho pra turma amanhã na aula.

Vamos lá, pra começar é importante saber que existem diferentes formas de se criar bois. Os gases que o boi emite dependem da sua raça, do que ele come, de como ele é criado e outros fatores. Agora pensa em um carro, a emissão de um veículo também depende de várias coisas. Só que, ao contrário dos bois, os carros não contam com as árvores e o pasto para compensar a emissão do gás carbônico que eles produzem.

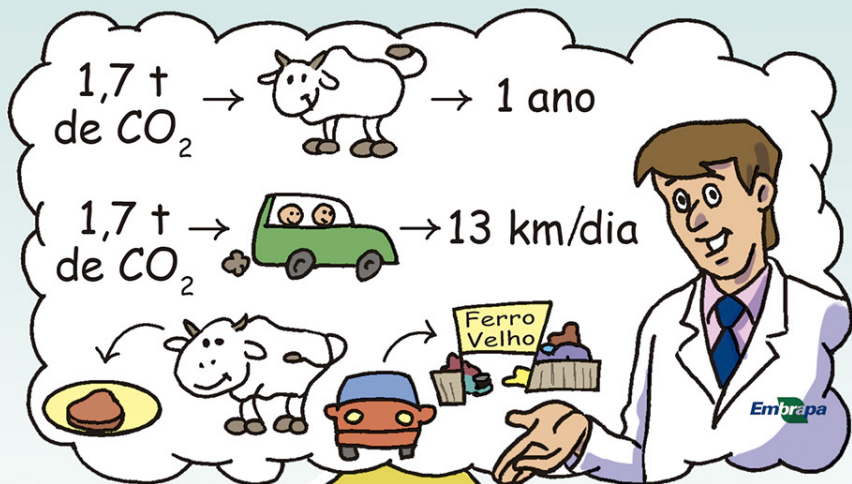


O gás carbônico (CO_2) é o principal gás de efeito estufa.



Mas pai, a gente pode comparar o carro com o boi? Como eu faço pra saber qual dos dois produz mais desses gases que aquecem o planeta?





Sabe o seu tio Beto que é pesquisador? Ele me disse que, em média, um boi adulto criado comendo capim produz em um ano cerca de 1,7 tonelada de CO_2 , a mesma quantidade que 1 carro produz ao percorrer 5 mil quilômetros. Isso dá uns 13 km por dia, mais ou menos o caminho que eu faço para levar e buscar da escola. Sem contar que o carro, no fim da sua vida, vai para o ferro-velho. Já o boi vira alimento.

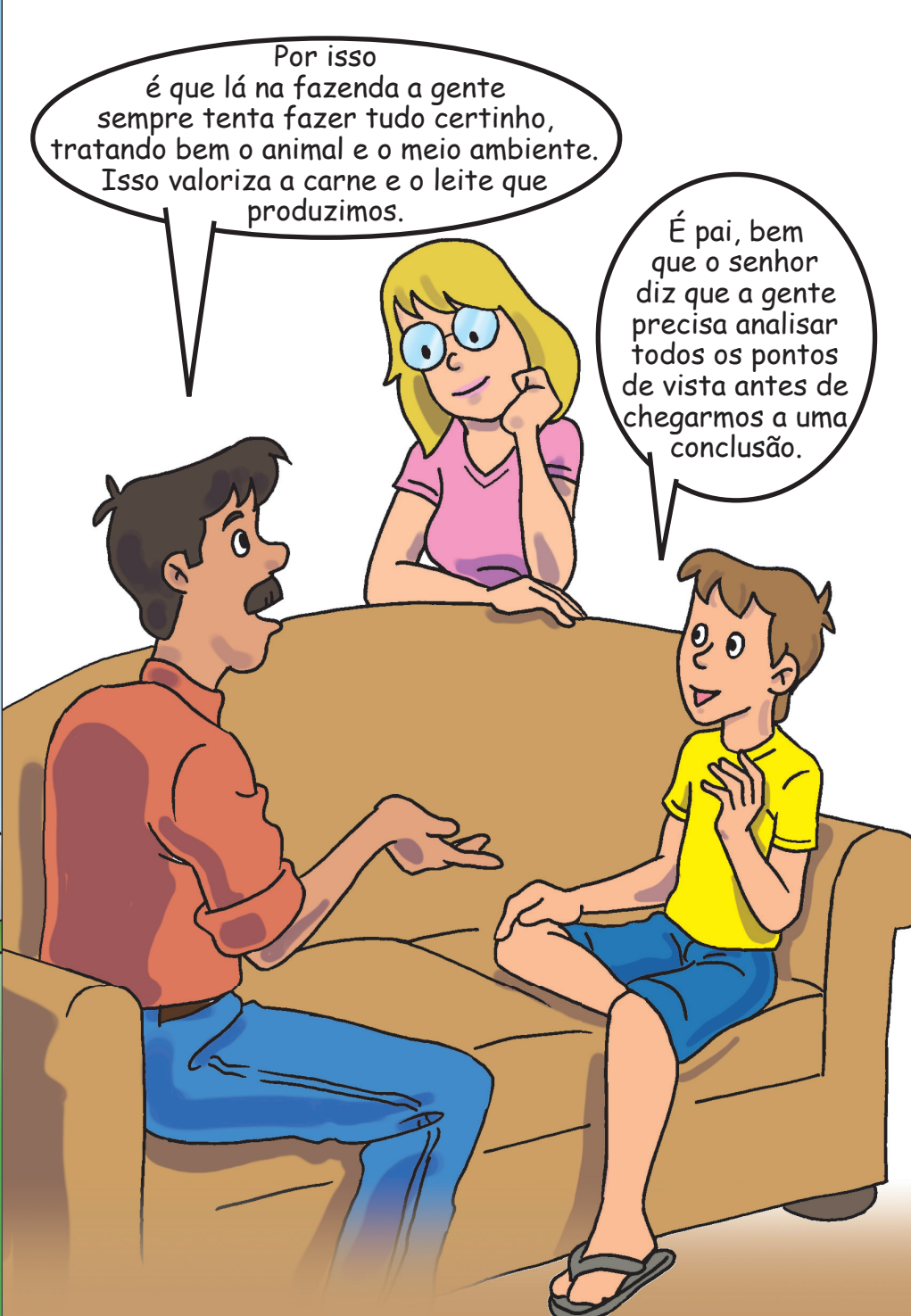


Mas o ponto que quase ninguém coloca nessa conta é que o capim e as árvores à sua volta conseguem capturar os gases que o boi produziu. Se o pasto estiver verdinho, essa conta pode chegar a zero. E se, além disso, a área em que ele está tiver árvores, aí sim tudo fica bem melhor e o dono da fazenda só tem a ganhar com isso.



Muita gente não sabe que hoje já existem marcas para produtos que não agredem o meio ambiente.





Por isso
é que lá na fazenda a gente
sempre tenta fazer tudo certinho,
tratando bem o animal e o meio ambiente.
Isso valoriza a carne e o leite que
produzimos.

É pai, bem
que o senhor
diz que a gente
precisa analisar
todos os pontos
de vista antes de
chegarmos a uma
conclusão.

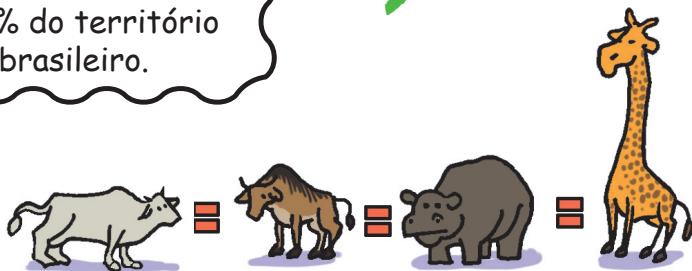
Seu pai está coberto de razão, filho.
Eu, por exemplo, analisei todos os pontos
de vista e concluí que ele não poderia ter entrado
em casa com os sapatos cheios de barro como
acabou de fazer...



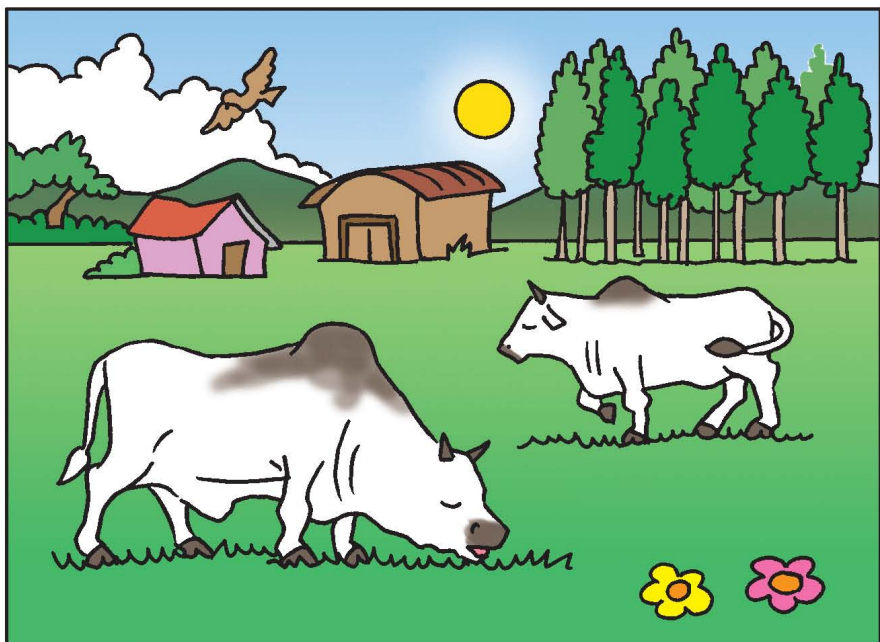
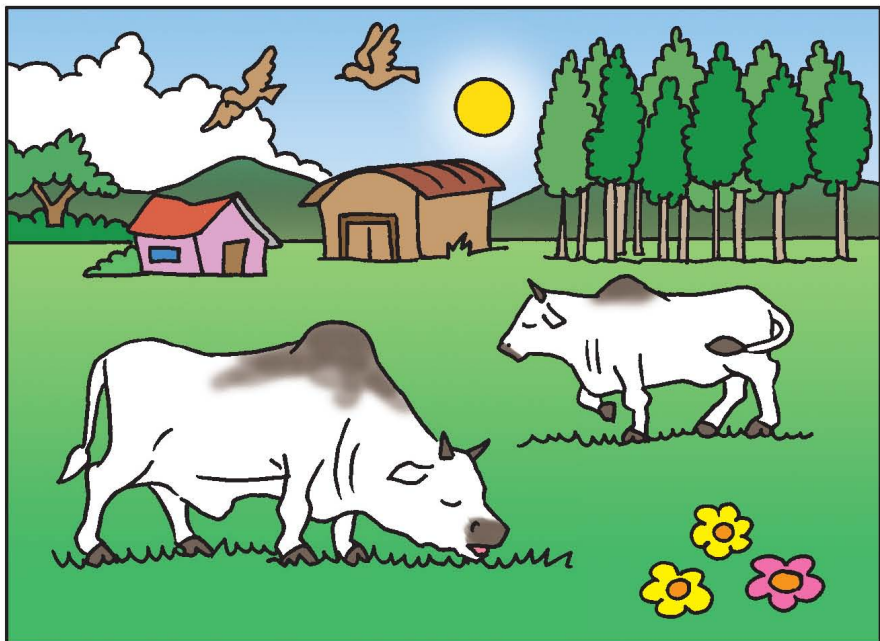
Você sabia?



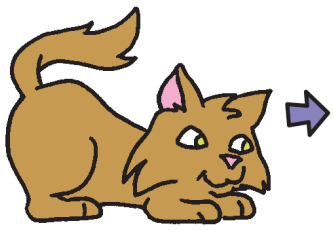
Que se juntarmos todo o rebanho bovino brasileiro em um curral, o seu tamanho seria menor que a cidade de Campinas? Eles ocupariam menos de 0,01% do território brasileiro.

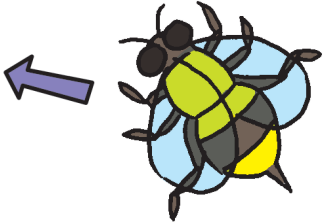


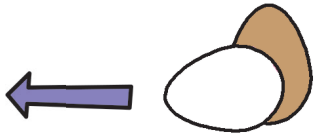
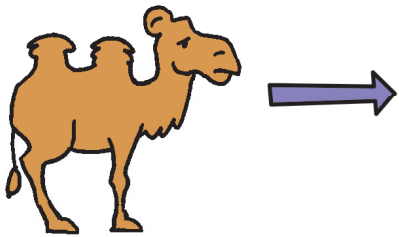
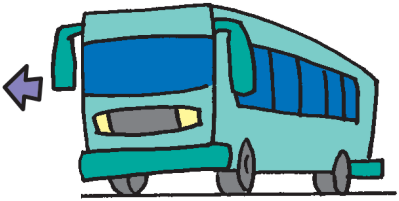
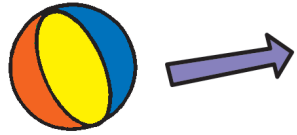
Que o boi é um animal ruminante, assim como os gnus, hipopótamos, girafas, veados, camelos e até o bisão americano? Todos eles são essenciais para o ecossistema de sua região, pois transformam capim em carne!

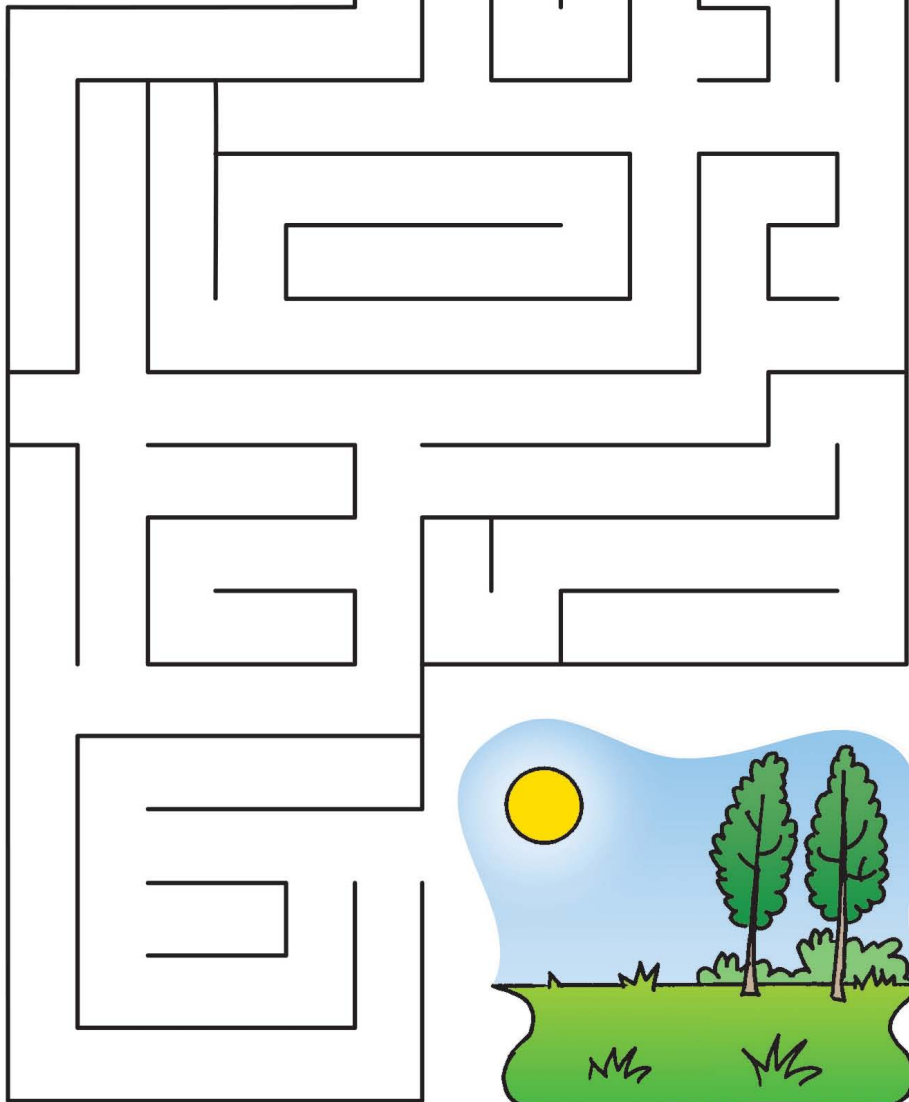
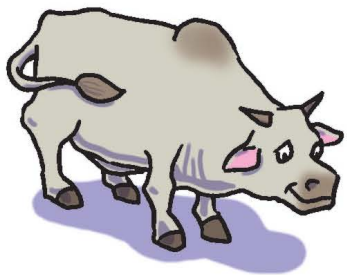


Preencha com as iniciais e descubra a palavra oculta!









Esta publicação é feita em papel reciclado
e não agride o meio ambiente.

A série **Mitos e verdades sobre a carne** tem como proposta apresentar ao público infantil, e consequentemente aos seus pais, conhecimentos relacionados à cadeia da pecuária de corte embasadas pela pesquisa científica. Em um mundo onde a informação é passada de forma rápida e em grande volume, muitas vezes não temos tempo para verificar sua autenticidade.

Por isso, a **Embrapa Gado de Corte** criou este projeto para transmitir informações relacionadas à carne com embasamento científico e de maneira lúdica e simples. Diferentes histórias farão parte desta série, cada uma com um tema central sobre o qual buscaremos levar mais conhecimento.

Neste primeiro volume, em parceria com a **Novilho Precoce-MS**, o tema central será **"Gases de efeito estufa"**.

Venha aprender se divertindo!

Patrocínio:



MINISTÉRIO DA
**AGRICULTURA, PECUÁRIA
E ABASTECIMENTO**

