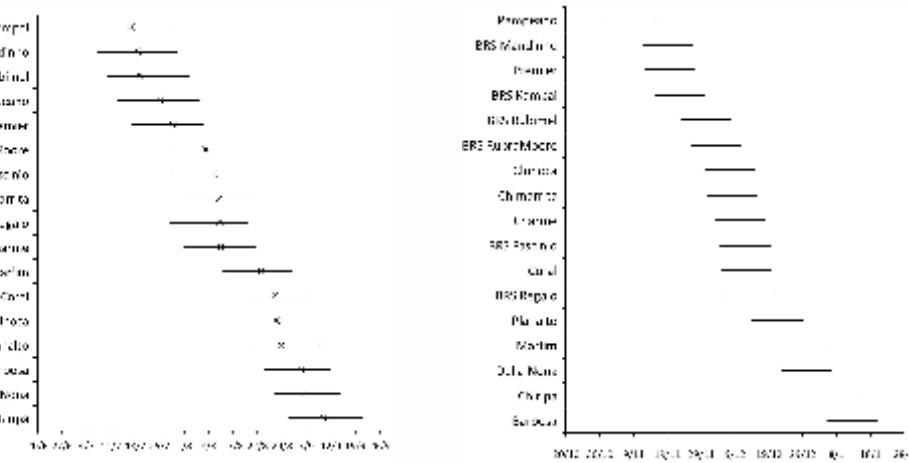
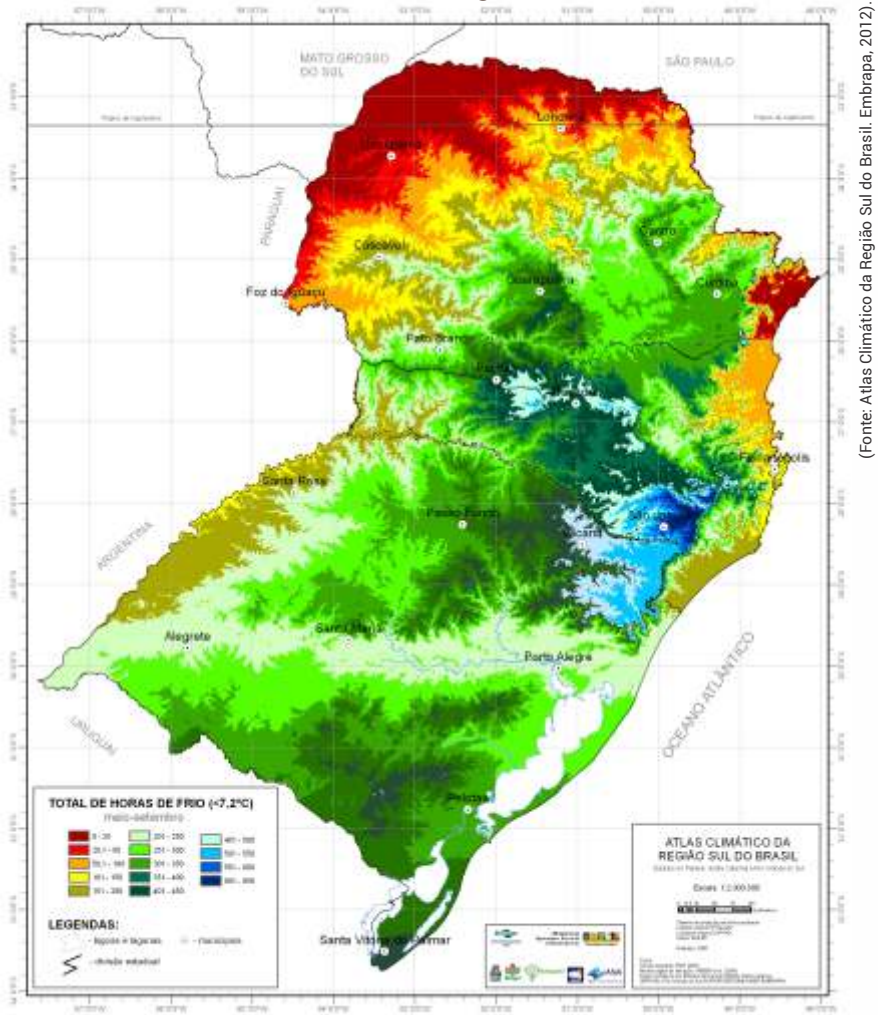


Estimativas de acúmulo de horas de frio ($\leq 7,2^{\circ}\text{C}$),
de maio a setembro, na Região Sul do Brasil.



Período médio de floração de cultivares de
pêssego para mesa. Dados obtidos na Embrapa
Clima Temperado, Pelotas, RS, no período de
2006 a 2016. (x = plena floração).

Época de maturação de cultivares de pêssego
para mesa. Dados obtidos na Embrapa Clima
Temperado, Pelotas, RS, no período de 2006 a
2016.

Embrapa Clima Temperado - Novembro 2017 - 30 exemplares

Empresa Brasileira de Pesquisa Agropecuária
Embrapa Clima Temperado
Ministério da Agricultura, Pecuária e Abastecimento
BR 392 - km 78 - CEP 96010-971 - Pelotas, RS - Cx. Postal 403
www.embrapa.br/clima-temperado
www.embrapa.br/fale-conosco



Embrapa
MINISTÉRIO DA
AGRICULTURA, PECUÁRIA
E ABASTECIMENTO



Embrapa

	Cultivar	Exigência em frio¹	Tamanho da fruta	Formato da fruta	Cor da película	Cor da polpa	Sólidos Solúveis	Observações
Barbosa		Em torno de 400h	Grande, com peso variando entre 130g e 140g.	Ovalado, podendo apresentar sutura e ponta mediana.	Creme esverdeada, com 40% a 90% de vermelho.	Branca, com vermelho ao redor do caroço.	13 a 14 °Brix	<ul style="list-style-type: none"> Sabor doce, baixa acidez e maturação tardia.
BRS Fascínio		Entre 200h e 300h	Grande, com peso variando entre 150g e 250g.	Cônico, com ponta mediana	Creme, com mais de 40% de vermelho no padrão marmorizado	Branca-esverdeada, com traços de vermelho.	11 a 13 °Brix	<ul style="list-style-type: none"> Cultivar protegida. Sabor doce, baixa acidez. Plantas vigorosas, de crescimento semi-vertical, muito produtivas. Adapta-se a áreas do Sudeste, com condições subtropicais, desde que com altitude de cerca de 600m. Em outras situações poderá necessitar de tratamento químico para a superação da dormência e uniformização da floração e brotação.
BRS Kampai		Em torno de 200h	Médio a grande, podendo ser superior a 120g.	Redondo a redondo-cônico.	Creme esverdeada com mais de 50% de vermelho.	Branca-esverdeada.	11 a 14 °Brix	<ul style="list-style-type: none"> Cultivar protegida. Sabor doce, leve acidez, firmeza superior à maioria das cultivares de polpa branca. Plantas mais velhas podem apresentar 'gomose' no tronco.
BRS Mandinho		Entre 100h e 150h	Pequeno, com diâmetro entre 4,5cm e 6,5cm e peso médio entre 60g e 90g.	Chato (platicarpa).	Amarela, com 40% a 80% de vermelho.	Amarela.	11 a 16 °Brix	<ul style="list-style-type: none"> Cultivar protegida. Esta é a primeira cultivar brasileira produtora de frutas com forma platicarpa (pêssegos chatos). Muito baixa necessidade em frio, o que a diferencia das principais cultivares desse tipo de pêssego cultivadas na Europa e Estados Unidos.
BRS Regalo		Em torno de 300h	Médio a grande, com diâmetro entre 5cm e 7cm, e peso entre 100g e 140g.	Redondo-cônico.	Branca creme, com mais de 80% de vermelho.	Branca, com caroço vermelho.	11 a 13 °Brix	<ul style="list-style-type: none"> Cultivar protegida. Sabor doce, baixa acidez. O principal ponto positivo desta cultivar é a estabilidade de produção.
BRS Rubimel		Entre 200h e 300h	Médio a grande, com diâmetro entre 6cm e 7cm, e peso entre 100g e 120g, em média.	Redondo a redondo-cônico.	Amarela, com 50% a 80% de vermelho.	Amarela.	10 a 12 °Brix	<ul style="list-style-type: none"> Sabor doce, leve acidez. Na região produtora de SP os frutos atingem mais de 150g, em pomares bem manejados
BRS RubraMoore		Entre 200h e 300h	Médio a grande, com diâmetro entre 5,5cm a 7,7cm, geralmente 120g a 150g de peso médio.	Redondo a redondo-ovalado, sem ponta, com sutura levemente desenvolvida.	Branca esverdeada, com até 80% de vermelho.	Branca, com vermelho ao redor do caroço.	13 a 15 °Brix	<ul style="list-style-type: none"> Cultivar protegida. Sabor doce, baixa acidez.
Charme		Em torno de 300h	Médio, entre 80g e 105g e diâmetro entre 5cm e 6cm.	Redondo-oblongo ou ovalado.	Creme esverdeada com 50% a 80% ou mais de vermelho.	Branca-esverdeada.	10 a 12 °Brix	<ul style="list-style-type: none"> Sabor doce, muito baixa acidez. A sua época de maturação é próxima da cv. Chimarrita, mas as frutas de 'Charme' tem melhor aparência. Média densidade floral, boa produtividade.
Chimarrita		Em torno de 300h	Médio a grande, em média 100g a 120g, com diâmetro entre 5,5cm a 7cm.	Redondo, sem ponta, som sutura muito levemente desenvolvida.	Creme esverdeada, com 40% a 60% de vermelho.	Branca.	12 a 13 °Brix	<ul style="list-style-type: none"> Sabor doce, baixa acidez. Produz muito bem em anos que o acúmulo de frio hibernal atinge 200h, assim como em anos e locais onde o acúmulo seja de 600h (desde que em áreas pouco expostas às geadas tardias).
Della Nona		Em torno de 400h	Médio, com peso entre 80g a 100g.	Ovalado, com sutura desenvolvida e pequena ponta.	Creme, com 30% a 80% de vermelho.	Branca, com vermelho ao redor do caroço.	14 a 16 °Brix	<ul style="list-style-type: none"> Sabor doce, com baixa acidez. O tamanho do fruto é médio, mas o peso médio pode ultrapassar 100g se as práticas culturais forem adequadas.
Planalto		Entre 400h e 500h	Grande, com peso médio de até 160g e diâmetro entre 6cm e 7cm.	Forma truncada, tendendo a ovalado.	Creme esverdeada, com 20% a 50% de vermelho.	Branca-esverdeada.	13 a 15 °Brix	<ul style="list-style-type: none"> Sabor doce, com baixa acidez. Planta vigorosa. Diferentemente da maioria das cultivares, esta apresenta, nos ramos de frutificação, apenas uma gema florífera por nó.

¹ Estimativa da necessidade de horas de frio ≤7,2°C.