

# Indicadores

# Agrícolas



Plataforma de  
Inteligência Estratégica e  
Competitiva do Leite



Ano 8, n. 62 - Agosto/2017



### **Embrapa Gado de Leite**

Rua Eugênio do Nascimento, 610 - Bairro Dom Bosco  
36038-330 Juiz de Fora/MG  
Telefone: (32) 3311-7400  
Fax: (32) 3311-7424  
www.embrapa.br  
www.embrapa.br/fale-conosco/sac

### **Coordenação Geral**

Glauco Rodrigues Carvalho  
Denis Teixeira da Rocha  
Alziro Vasconcelos Carneiro

### **Equipe Técnica**

Alziro Vasconcelos Carneiro - Analista Embrapa Gado de Leite  
Denis Teixeira da Rocha - Analista Embrapa Gado de Leite  
Glauco Rodrigues Carvalho - Pesquisador Embrapa Gado de Leite  
Juliana Mota Monteiro da Silva - Estagiária Embrapa Gado de Leite  
Sávio Mendonça de Sene - Estagiário Embrapa Gado de Leite

### **Capa**

Adriana Barros Guimarães

Esse banco de dados foi elaborado pela Embrapa Gado de Leite. Todas as informações contidas no mesmo foram obtidas de fontes consideradas confiáveis, oficiais ou não. A Embrapa Gado de Leite não garante a acurácia das mesmas e não se responsabiliza por eventuais erros ou omissões. A empresa não se responsabiliza, portanto, por eventuais perdas decorrentes de operações com base em informações desse relatório.

CIP-Brasil. Catalogação-na-publicação.  
Embrapa Gado de Leite

Indicadores: Agrícolas. – Ano 8, n. 62 (Ago/2017) – Juiz de Fora: Embrapa Gado de Leite, 2017 - .

Boletim eletrônico mensal.

Publicado inicialmente com o título “Principais Indicadores: Agrícola” até o ano 5, n. 40 (mar. 2012). Em seguida passou a ser publicado com o título “Conjuntura do Mercado Agrícola”, do ano 5, n. 41 (abr. 2012) até o ano 6, n. 46 (fev. 2013). O Boletim sofreu uma interrupção e retornou com o título atual (Indicadores Agrícolas), mantendo a continuidade da numeração.

Coordenadores: Glauco Rodrigues Carvalho, Denis Teixeira da Rocha e Alziro Vasconcelos Carneiro.

1. Indicadores. 2. Conjuntura. 3. Agrícola I. Carvalho,G.R. II. Rocha, D. T. III. Carneiro,A. V.

CDD 338.1

© Embrapa 2016

## Índice Geral

### 1 - Produção Agrícola

1.I. Produção	1
1.II. Previsão de safra	2

### 2 - Fertilizantes

2.I. Produção, Venda e Importação de Fertilizantes	3
2.II. Produção, Venda e Importação de Fertilizantes acumulado	3
2.III. Preço de Fertilizantes	4

### 3 - Defensivos

3.I. Índice de Produção Física Industrial	5
3.II. Índice de Produção Física Industrial acumulado	5

### 4 - Máquinas Agrícolas

4.I. Vendas Anuais de Máquinas Agrícolas e Rodoviárias - Mercado Interno	6
4.II. Vendas Acumuladas de Máquinas Agrícolas e Rodoviárias - Mercado Interno	6

### 5 - Exportações

5.I. Valor e Quantidade por Ano	7
5.I. Valor e Quantidade por Mês	8

### 6 - Balanço de Suprimento

6.I. Feijão - Mercado Interno	9
6.II. Milho - Mercado Interno	10
6.III. Milho - Mercado Mundial	10
6.IV. Arroz em Casca - Mercado Interno	11
6.V. Arroz - Mercado Mundial	11
6.VI. Trigo - Mercado Interno	12
6.VII. Trigo - Mercado Mundial	12
6.VIII. Soja em Grãos - Mercado Interno	13
6.IX. Soja em Grãos - Mercado Mundial	13
6.X. Farelo de Soja - Mercado Interno	14
6.XI. Farelo de Soja - Mercado Mundial	14
6.XII. Óleo de Soja - Mercado Interno	15
6.XIII. Óleo de Soja - Mercado Mundial	15
6.XIV. Café - Mercado Interno	16
6.XV. Café - Mercado Mundial	16
6.XVI. Algodão em Pluma - Mercado Interno	17
6.XVII. Algodão em Pluma - Mercado Mundial	17
6.XVIII. Açúcar - Mercado Interno	18
6.XIX. Açúcar - Mercado Mundial	18

### 7 - Área plantada nos EUA

7.I. Área plantada nos EUA	19
----------------------------	----

### 8 - Preços Agrícolas

8.I. Preços Agrícolas	20
8.II. Preços Agrícolas	21

## 1. Produção Agrícola

Tabela 1.1 - Produção Brasileira (em mil toneladas)

Produtos	2012	2013	2014	2015	2016	2017 E	Variação 2017/2016
Algodão	4.964	3.446	4.237	4.067	3.378	3.711	9,8%
Amendoim	328	344	403	500	445	544	22,3%
Arroz	11.391	11.830	12.176	12.301	10.609	12.340	16,3%
Banana	6.902	6.893	6.947	6.844	6.799	7.010	3,1%
Batata	3.496	3.431	3.690	3.868	3.934	4.118	4,7%
Feijão	2.821	3.030	3.295	3.090	2.572	3.325	29,3%
Milho (verão)	33.213	34.879	30.958	28.995	24.380	31.171	27,9%
Milho (safrinha)	38.084	43.578	48.920	56.289	39.263	68.183	73,7%
Soja	65.701	81.115	86.761	97.465	96.084	114.996	19,7%
Sorgo	2.039	2.474	2.279	2.136	1.169	2.090	78,7%
Trigo	4.380	5.513	6.262	5.508	6.699	5.672	-15,3%
<b>Sub-total (1)</b>	<b>173.319</b>	<b>196.533</b>	<b>205.925</b>	<b>221.065</b>	<b>195.334</b>	<b>253.160</b>	<b>29,6%</b>
Café	3.038	2.965	2.804	2.645	3.048	2.833	-7,0%
Cana-de-açúcar	670.758	739.694	737.156	748.636	706.353	712.052	0,8%
Laranja	18.013	17.550	16.928	16.746	15.918	17.018	6,9%
<b>Sub-total (2)</b>	<b>691.808</b>	<b>760.208</b>	<b>756.887</b>	<b>768.028</b>	<b>725.318</b>	<b>731.903</b>	<b>0,9%</b>
<b>Total geral (1)+(2)</b>	<b>865.127</b>	<b>956.741</b>	<b>962.813</b>	<b>989.093</b>	<b>920.652</b>	<b>985.063</b>	<b>7,0%</b>

Fonte: LSPA/ IBGE(Agosto/17). Elaboração: Intelactus/Embrapa Gado de Leite

## 1. Produção Agrícola

Tabela 1.II - Previsão de safra

Lavoura	Área (mil ha)			Produção (mil t)		
	2015/16 ( a )	2016/17 ( b )	Var. (%) ( b )/( a )	2015/16 ( c )	2016/17 ( d )	Var. (%) ( d )/( c )
Algodão Caroço	955	939	-1,7	1.937	2.289	18,1
Arroz	2.008	1.983	-1,3	10.603	12.327	16,3
Feijão total	2.837	3.151	11,1	2.513	3.354	33,5
<i>Feijão 1ª safra</i>	979	1.111	13,5	1.034	1.389	34,3
<i>Feijão 2ª safra</i>	1.311	1.419	8,2	913	1.215	33,1
<i>Feijão 3ª safra</i>	548	622	13,5	567	750	32,4
Milho Total	15.923	17.471	9,7	66.531	97.191	46,1
<i>Milho 1ª Safra</i>	5.289	5.486	3,7	25.746	30.508	18,5
<i>Milho 2ª Safra</i>	10.633	11.984	12,7	40.785	66.683	63,5
Soja	33.252	33.925	2,0	95.435	114.042	19,5
Trigo	2.118	1.830	-13,6	6.727	5.196	-22,8
Outras culturas	1.243	1.365	9,9	2.865	3.826	33,5
<b>Brasil</b>	<b>58.336</b>	<b>60.664</b>	<b>4,0</b>	<b>186.610</b>	<b>238.224</b>	<b>27,7</b>

Fonte: Conab (Ago/17). Elaboração: Intelactus/Embrapa Gado de Leite



## 2. Fertilizantes

**Tabela 2.I - Produção, venda e importação de fertilizantes**

	2013	2014	2015	2016	2016/2015
Entregas ao produtor (mil t)	30.700	32.209	30.202	34.083	12,9%
Produção (mil t)	9.305	8.818	9.115	9.000	-1,3%
Importação (mil t)	21.619	24.036	21.078	24.457	16,0%

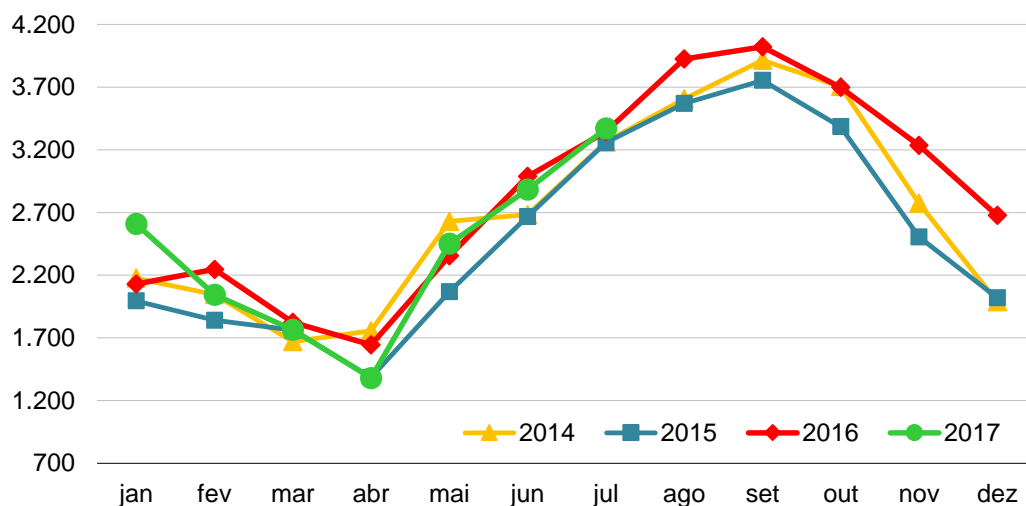
Fonte: ANDA. Elaboração: Intelactus/Embrapa Gado de Leite

**Tabela 2.II Produção, venda e importação de fertilizantes (janeiro - julho)**

	2016	2017	2016/2015
Entregas ao produtor (mil t)	16.528	16.502	-0,2%
Produção (mil t)	5.060	4.799	-5,1%
Importação (mil t)	12.504	14.307	14,4%

Fonte: ANDA. Elaboração: Intelactus/Embrapa Gado de Leite

**Gráfico I: Entregas de Fertilizantes (mil toneladas)**



Fonte: ANDA. Elaboração: Intelactus/Embrapa Gado de Leite

**Tabela 2.III - Preço de Fertilizantes em São Paulo (R\$/toneladas)**

Mês	Sulfato de Amônia	Superfosfato Simples	Cloreto de Potássio	Uréia
jun/16	1.575,27	1.376,99	1.944,33	1.971,78
jul/16	1.541,27	1.403,09	1.930,73	1.893,38
ago/16	1.446,09	1.431,48	1.949,61	1.792,92
set/16	1.433,52	1.408,09	1.976,46	1.807,03
out/16	1.472,44	1.454,40	1.994,91	1.817,07
nov/16	1.475,84	1.464,60	1.956,05	1.871,71
dez/16	1.465,24	1.452,01	1.959,12	1.845,38
jan/17	1.453,03	1.418,01	1.974,78	1.947,47
fev/17	1.416,84	1.390,40	1.865,58	1.968,72
mar/17	1.438,64	1.436,68	1.871,46	1.991,28
abr/17	1.492,92	1.460,95	1.872,81	1.957,24
mai/17	1.491,87	1.414,41	1.868,56	1.998,98
jun/17	1.506,45	1.468,15	1.898,75	1.918,52
Variação mensal de preços (%)				
jun/16	-0,29	-0,68	-3,16	-0,85
jul/16	-2,16	1,90	-0,70	-3,98
ago/16	-6,18	2,02	0,98	-5,31
set/16	-0,87	-1,63	1,38	0,79
out/16	2,71	3,29	0,93	0,56
nov/16	0,23	0,70	-1,95	3,01
dez/16	-0,72	-0,86	0,16	-1,41
jan/17	-0,83	-2,34	0,80	5,53
fev/17	-2,49	-1,95	-5,53	1,09
mar/17	1,54	3,33	0,32	1,15
abr/17	3,77	1,69	0,07	-1,71
mai/17	-0,07	-3,19	-0,23	2,13
jun/17	0,98	3,80	1,62	-4,03
Variação em relação ao mesmo mês do ano anterior (%)				
jun/16	30,02	11,67	9,82	5,71
jul/16	21,36	11,18	7,82	-1,21
ago/16	11,66	10,96	2,61	-7,22
set/16	9,62	6,19	-0,73	-10,83
out/16	5,69	6,81	-3,19	-12,69
nov/16	1,43	0,22	-7,64	-12,55
dez/16	2,49	0,42	-5,68	-11,45
jan/17	-3,08	-1,12	-2,52	-7,18
fev/17	-12,91	9,50	-7,78	-2,90
mar/17	-10,50	10,54	-6,63	-3,28
abr/17	-5,47	9,79	-5,19	-6,53
mai/17	-5,57	2,02	-6,93	0,52
jun/17	-4,37	6,62	-2,34	-2,70

Fonte: IEA. Elaboração: Intelactus/Embrapa Gado de Leite

### 3. Defensivos

**Tabela 3.I - Índice de produção física industrial (Base: média de 2012 = 100)**

	2013	2014	2015	2016	2016/2015
Defensivos agrícolas e para uso domissanitário	112,6	105,7	99,6	98,3	-1,3%

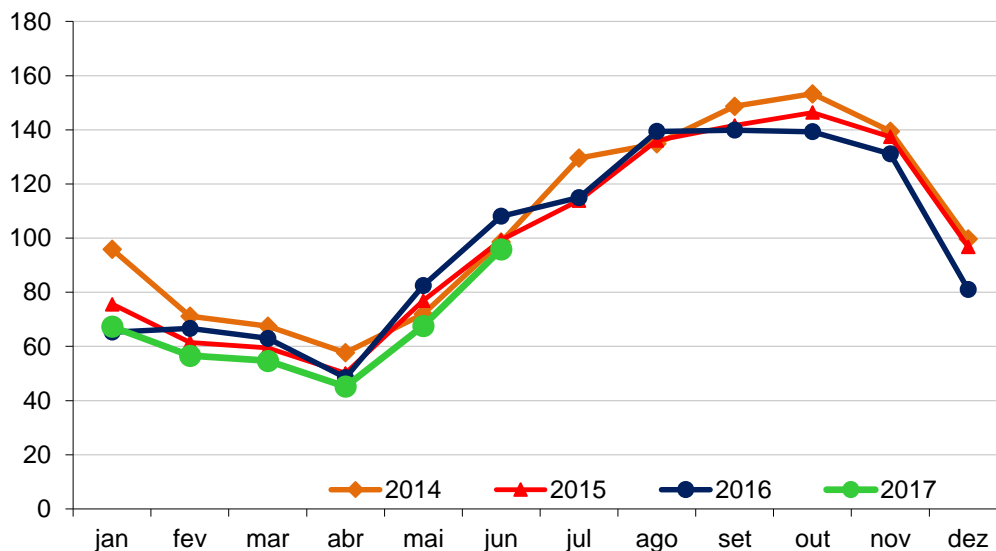
Fonte: IBGE. Elaboração: Intelactus/Embrapa Gado de Leite

**Tabela 3.II Índice de produção física industrial acumulado (janeiro - junho)**

	2015	2016	2017	2017/2016
Defensivos agrícolas e para uso domissanitário	70,5	72,4	64,6	-10,78%

Fonte: IBGE. Elaboração: Intelactus/Embrapa Gado de Leite

**Gráfico II: Índice de produção de defensivos agrícolas (média 2012 = 100)**



Fonte: IBGE. Elaboração: Intelactus/Embrapa Gado de Leite



## 4. Máquinas Agrícolas

### 4.I. Vendas anuais de máquinas agrícolas e rodoviárias - Mercado Interno (unidades)

	2012	2013	2014	2015	2016	2016/2015
Tratores de Rodas	55.819	65.089	55.612	37.385	35.962	-3,8%
Tratores de Esteira	1.062	942	835	414	301	-27,3%
Cultivadores	1.348	1.618	1.567	1.059	747	-29,5%
Colhedoras	6.278	8.539	6.448	3.894	4.511	15,8%
Retroescavadeiras	4.924	6.804	4.161	2.361	1.338	-43,3%
<b>Total</b>	<b>69.431</b>	<b>82.992</b>	<b>68.623</b>	<b>45.113</b>	<b>42.859</b>	<b>-5,0%</b>

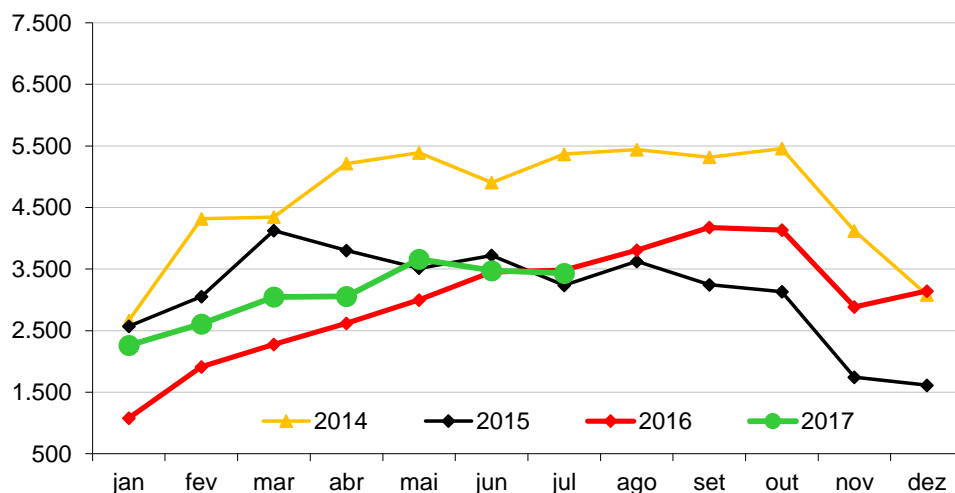
Fonte: Anfavea. Elaboração: Intelactus/Embrapa Gado de Leite

### 4.II Vendas de máquinas agrícolas e rodoviárias (janeiro - julho): Mercado Interno (unidades)

	2016	2017	2017/2016
Tratores de Rodas	17.820	21.547	20,9%
Tratores de Esteira	173	157	-9,2%
Cultivadores	373	296	-20,6%
Colhedoras	1.976	2.112	6,9%
Retroescavadeiras	731	608	-16,8%
<b>Total</b>	<b>21.073</b>	<b>24.720</b>	<b>17,3%</b>

Fonte: Anfavea. Elaboração: Intelactus/Embrapa Gado de Leite

### Gráfico III: Vendas de tratores de rodas no mercado interno (unidades)



Fonte: Anfavea. Elaboração: Intelactus/Embrapa Gado de Leite

## 5. Exportações Agrícolas

Tabela 5.I - Valor e quantidade por ano

Produto	US\$ milhões					Var.	Mil Toneladas					Var.	
	2012	2013	2014	2015	2016	2016/2015	2012	2013	2014	2015	2016	2016/2015	
Complexo soja	Farelo	6.595,5	6.787,3	7.000,6	5.821,1	5.192,8	-10,8%	14.289,0	13.333,5	13.716,3	14.826,7	14.443,8	-2,6%
	Grão	17.455,2	22.812,3	23.277,4	20.983,6	19.331,3	-7,9%	32.916,4	42.796,1	45.692,0	54.324,2	51.581,9	-5,0%
	Óleo bruto	1.853,7	1.215,2	998,8	1.055,3	801,4	-24,1%	1.587,7	1.233,2	1.180,3	1.553,8	1.150,0	-26,0%
Cacau e derivados	Em amêndoas	2,0	1,4	2,0	20,4	1,6	-92,0%	0,6	0,3	0,5	6,8	0,4	-94,3%
	Manteiga	75,0	51,6	117,5	164,8	199,7	21,1%	19,3	12,8	16,8	27,0	30,7	13,8%
	Pasta	39,5	34,7	37,7	32,4	29,5	-9,0%	10,7	9,9	9,0	7,1	7,8	10,4%
Café	Grão	5.721,7	4.582,2	6.041,1	5.555,4	4.843,0	-12,8%	1.536,7	1.699,1	1.986,5	2.005,0	1.823,9	-9,0%
	Solúvel	698,5	649,8	563,3	556,4	574,6	3,3%	81,0	79,8	74,9	78,1	84,3	8,0%
Têxteis	Fios	8,3	9,7	6,6	7,9	23,0	192,1%	0,8	0,9	0,6	1,4	6,9	391,5%
	Lã	8,4	9,2	6,6	5,7	2,9	-49,8%	1,0	1,3	0,9	0,8	0,4	-45,8%
	Tecidos	158,9	149,1	142,3	151,1	148,6	-1,7%	17,8	17,2	17,2	22,5	24,7	9,9%
Frutas e Sucos	Castanha de Caju	186,4	134,2	110,3	102,7	129,6	26,2%	25,4	21,0	17,0	13,0	15,6	20,4%
	Castanha-do -Pará	25,2	21,1	14,7	41,7	15,1	-63,7%	11,1	13,6	7,9	21,5	8,5	-60,4%
	Laranjas	8,7	10,0	9,0	8,9	12,4	39,3%	22,4	23,2	20,1	23,5	31,2	32,8%
	Melões	134,1	147,6	151,8	154,3	148,7	-3,6%	181,8	191,4	196,9	223,7	224,7	0,4%
	Suco de Laranja	2.276,4	2.295,4	1.966,1	1.867,3	1.913,8	2,5%	1.895,0	2.120,4	1.928,2	2.007,9	2.314,7	15,3%
Peixes e Outros	Camarão	6,9	10,4	8,5	7,5	7,3	-3,2%	0,4	1,0	0,7	0,7	0,9	39,5%
	Lagosta	49,0	67,2	65,2	66,6	60,1	-9,8%	1,6	2,2	2,0	2,0	2,4	18,7%
	Peixe Congelado	102,1	88,6	77,5	96,0	123,6	28,7%	32,3	27,1	24,6	27,0	32,1	18,8%
	Demais Pescados	30,1	34,6	40,8	37,4	34,9	-6,7%	1,1	0,9	1,3	1,5	1,4	-3,8%
Papel e Celulose	Celulose	4.705,9	5.181,2	5.290,9	5.586,4	5.307,7	-5,0%	8.940,2	9.857,0	11.028,5	11.963,5	13.519,6	13,0%
	Papel	1.950,1	1.974,4	1.927,1	2.036,1	1.876,5	-7,8%	1.873,2	1.888,3	1.873,2	2.136,4	2.133,0	-0,2%
Fumo	Em folhas	3.197,3	3.192,5	2.414,1	2.109,3	2.054,4	-2,6%	624,7	609,9	460,5	498,0	466,3	-6,4%
	Cigarros	1,7	8,0	6,1	3,8	3,7	-1,9%	0,2	0,8	0,4	0,3	0,2	-13,5%
	Outros Produtos	58,0	71,7	81,7	73,2	65,6	-10,4%	12,9	16,5	15,3	18,5	16,5	-10,8%
Calçados e Couro	Calçados	1.092,9	1.095,3	1.067,2	960,4	999,1	4,0%	48,2	50,5	51,5	50,1	54,1	7,9%
	Couro	2.079,0	2.510,6	2.947,9	2.265,3	2.033,6	-10,2%	402,5	467,8	497,6	457,9	449,4	-1,9%
	Produtos de Couro	101,3	96,6	101,9	107,0	115,7	8,1%	6,4	5,1	4,9	5,2	5,4	4,3%
Carne	Bovina in Natura	4.494,9	5.358,7	5.794,3	4.664,1	4.351,0	-6,7%	945,5	1.184,5	1.228,1	1.079,1	1.077,6	-0,1%
	Frango	6.732,4	7.003,8	6.892,9	6.230,7	5.948,1	-4,5%	3.560,4	3.552,4	3.648,7	3.888,5	3.961,0	1,9%
	Bovina Industr.	806,9	766,5	815,6	767,6	699,3	-8,9%	271,6	199,8	218,9	194,0	189,1	-2,5%
	Outras Carnes	3.232,2	3.143,2	3.388,3	2.730,1	2.927,0	7,2%	1.137,6	1.144,7	1.102,6	1.138,0	1.340,7	17,8%
Lácteos	Leite em pó	0,8	6,2	211,6	236,8	85,7	-63,8%	0,1	2,8	39,2	41,7	15,4	-63,1%
	Leite condensado	54,4	52,0	64,1	41,2	46,8	13,6%	25,9	24,4	28,3	21,3	26,0	21,8%
	Queijos	11,5	13,1	13,4	10,8	13,2	22,0%	2,6	2,8	2,6	2,5	3,0	18,1%
	Leite Modificado	26,3	22,7	12,7	13,4	12,0	-11,0%	4,5	3,9	2,3	3,1	3,3	5,9%
	Outros Produtos	26,1	22,9	43,6	16,9	15,4	-9,3%	10,0	8,5	13,7	8,1	8,4	3,9%
Açúcar	Cristal	10.030,1	9.163,7	7.450,1	5.901,1	8.282,2	40,3%	19.472,0	21.521,9	18.400,4	19.914,8	23.661,0	18,8%
	Refinado	2.814,5	2.678,2	2.008,9	1.740,2	2.153,2	23,7%	4.870,2	5.632,1	4.764,6	5.302,0	5.271,4	-0,6%
<b>Sub-Total</b>		<b>76.852</b>	<b>81.473</b>	<b>81.170</b>	<b>72.231</b>	<b>70.584</b>	<b>-2,3%</b>	<b>94.841</b>	<b>107.759</b>	<b>108.275</b>	<b>121.897</b>	<b>123.988</b>	<b>1,7%</b>
<b>Total agronegócio</b>		<b>95.814</b>	<b>99.968</b>	<b>96.748</b>	<b>88.224</b>	<b>84.957</b>	<b>-3,7%</b>	-	-	-	-	-	-

Fonte: Secex/MAPA. Elaboração: Intelactus/Embrapa Gado de Leite

## 5. Exportações Agrícolas

Tabela 5.II - Valor e quantidade por mês (janeiro - julho)

Produto	US\$ milhões			Var. (%)	Mil Toneladas		
	2016	2017			2016	2017	
Complexo soja	Farelo	3.412,54	3.124,02	-8,5%	9.831,12	8.766,06	-10,8%
	Grão	16.316,49	19.203,53	17,7%	44.355,02	50.944,63	14,9%
	Óleo bruto	485,90	619,04	27,4%	709,54	831,86	17,2%
Cacau e derivados	Em amêndoas	0,53	1,31	147,4%	0,13	0,31	145,7%
	Manteiga	101,18	101,43	0,3%	16,44	17,26	5,0%
	Pasta	18,87	16,08	-14,8%	4,98	4,23	-15,1%
Café	Grão	2.381,15	2.244,61	-5,7%	967,86	785,14	-18,9%
	Solúvel	303,84	337,59	11,1%	46,71	42,34	-9,3%
Têxteis	Fios	14,59	6,02	-58,7%	4,66	1,12	-75,9%
	Lã	2,08	2,33	11,9%	0,30	0,34	13,3%
	Tecidos	87,87	67,31	-23,4%	15,08	10,23	-32,1%
Frutas e Sucos	Castanha de Caju	77,32	66,05	-14,6%	9,60	6,69	-30,3%
	Castanha-do-Pará	12,96	8,11	-37,4%	8,09	3,12	-61,4%
	Laranjas	4,59	6,02	31,1%	13,095	12,83	-2,0%
	Melões	34,00	40,97	20,5%	54,42	68,98	26,7%
	Suco de Laranja	1.174,66	968,01	-17,6%	1.432,71	1.091,26	-23,8%
Peixes e Outros	Camarão	5,32	1,20	-77,5%	0,74	0,14	-81,6%
	Lagosta	23,42	25,49	8,8%	0,88	1,01	14,2%
	Peixe Congelado	69,38	61,40	-11,5%	19,50	17,95	-8,0%
	Demais Pescados	20,11	19,03	-5,4%	0,88	0,93	5,1%
Papel e Celulose	Celulose	2.935,69	3.508,72	19,5%	7.801,66	8.155,75	4,5%
	Papel	1.095,00	1.091,22	-0,3%	1.250,76	1.281,10	2,4%
Fumo	Em folhas	996,38	830,87	-16,6%	236,52	188,54	-20,3%
	Cigarros	1,82	5,26	188,2%	0,11	0,53	366,1%
	Outros Produtos	35,14	3,93	-88,8%	9,17	0,80	-91,2%
Calçados e Couro	Calçados	530,13	608,14	14,7%	28,73	29,60	3,0%
	Couro	1.205,80	1.152,58	-4,4%	263,88	264,61	0,3%
	Produtos de Couro	63,04	60,64	-3,8%	3,11	2,72	-12,6%
Carne	Bovina in Natura	2.551,68	2.625,31	2,9%	655,56	630,68	-3,8%
	Frango	3.467,62	3.723,20	7,4%	2.382,81	2.278,80	-4,4%
	Bovina Industr.	409,69	349,63	-14,7%	111,65	105,89	-5,2%
	Outras Carnes	1.573,74	1.733,59	10,2%	762,73	716,48	-6,1%
Lácteos	Leite em pó	37,66	16,18	-57,0%	7,00	2,90	-58,6%
	Leite condensado	17,29	27,12	56,8%	11,18	12,25	9,5%
	Queijos	6,70	10,22	52,7%	1,62	2,04	25,9%
	Leite Modificado	7,16	8,12	13,5%	2,12	1,88	-11,3%
	Outros Produtos	6,87	10,88	58,3%	3,96	4,79	20,9%
Açúcar	Cristal	4.012,11	5.136,96	28,0%	12.715,74	12.395,93	-2,5%
	Refinado	978,79	1.416,66	44,7%	2.699,61	3.047,45	12,9%
<b>Sub-Total</b>		<b>44.479</b>	<b>49.239</b>	<b>10,7%</b>	<b>86.440</b>	<b>91.729</b>	<b>6,1%</b>
<b>Total agronegócio</b>		<b>52.833</b>	<b>56.398</b>	<b>6,7%</b>	<b>-</b>	<b>-</b>	<b>-</b>

Fonte: Secex/MAPA. Elaboração: Intelactus/Embrapa Gado de Leite

## 6. Balanço de Suprimento

### 6.1 Feijão - mercado interno (em mil toneladas)

Safra	Produção	Importação	Disponi- bilidade	Consumo	Exportação	Estoque Final
07/08	3.521	210	3.862	3.630	2	230
08/09	3.503	110	3.843	3.500	25	318
09/10	3.323	181	3.821	3.450	5	367
10/11	3.733	207	4.307	3.600	20	686
11/12	2.918	312	3.917	3.500	43	374
12/13	2.806	304	3.485	3.320	35	129
13/14	3.454	136	3.719	3.350	65	304
14/15	3.210	157	3.671	3.350	123	198
15/16	2.513	325	3.036	2.800	50	186
16/17 (P)	3.354	150	3.690	3.350	120	220

Fonte: CONAB (Ago/17). Elaboração: Intelactus/Embrapa Gado de Leite

## 6. Balanço de Suprimento

### 6.II Milho - mercado interno (em mil toneladas)

Safra	Produção	Importação	Disponi- bilidade	Consumo	Exportação	Estoque final
07/08	58.652	652	61.125	46.084	7.369	7.672
08/09	51.004	1.182	59.858	45.414	7.334	7.110
09/10	56.018	392	64.366	47.813	10.966	5.586
10/11	57.407	764	63.757	49.986	9.312	4.460
11/12	72.980	774	78.213	51.903	22.314	3.996
12/13	81.506	911	86.413	53.288	26.174	6.951
13/14	80.052	791	87.794	54.542	20.925	12.327
14/15	84.672	316	97.316	56.742	30.172	10.401
15/16 (E)	66.531	3.338	80.270	53.388	18.883	7.999
16/17 (P)	97.191	500	105.690	56.100	28.000	21.590

Fonte: CONAB (Ago/17). Elaboração: Intelactus/Embrapa Gado de Leite

### 6.III Milho - mercado mundial (em mil toneladas)

Safra	Produção	Importação	Oferta Total	Consumo	Exportação	Estoque Final
07/08	791.870	98.610	997.552	771.230	98.610	127.712
08/09	800.256	83.589	1.011.557	784.479	83.589	143.489
09/10	825.237	89.958	1.058.684	821.124	96.644	140.916
10/11	835.875	92.665	1.069.456	854.580	91.290	123.586
11/12	889.782	100.286	1.113.654	868.399	116.923	128.332
12/13	869.638	99.130	1.097.100	868.891	95.134	133.075
13/14	990.380	126.688	1.250.143	942.288	129.179	178.676
14/15	1.016.030	125.170	1.316.000	981.010	142.270	209.420
15/16	969.490	139.390	1.318.120	965.220	119.620	213.510
16/17 (E)	1.070.510	137.490	1.421.510	1.055.410	162.410	228.610
17/18 (P)	1.033.470	147.210	1.409.290	1.061.220	152.030	200.860

Fonte: USDA (Ago/17). Elaboração: Intelactus/Embrapa Gado de Leite

## 6. Balanço de Suprimento

### 6.IV Arroz em casca - mercado interno (em mil toneladas)

Safra	Produção	Importação	Consumo	Exportação	Estoque Final
07/08	12.060	590	12.800	790	2.034
08/09	12.603	908	12.118	894	2.531
09/10	11.661	1.045	12.153	627	2.457
10/11	13.613	825	12.237	2.090	2.569
11/12	11.600	1.068	11.657	1.455	2.125
12/13	11.820	966	12.618	1.211	1.082
13/14	12.122	807	11.954	1.188	868
14/15	12.449	503	11.495	1.362	963
15/16 (E)	10.603	1.187	11.429	894	431
16/17 (P)	12.327	1.000	11.500	800	1.457

Fonte: CONAB (Ago/17). Elaboração: Intelactus/Embrapa Gado de Leite

### 6.V Arroz - mercado mundial (em mil toneladas)

Safra	Produção	Importação	Consumo	Exportação	Estoque Final
07/08	433.420	29.210	428.130	29.210	80.390
08/09	449.129	29.397	437.574	29.397	92.400
09/10	440.929	31.535	438.486	31.535	94.843
10/11	449.960	36.573	444.967	36.573	99.611
11/12	467.616	39.967	460.825	39.967	106.826
12/13	472.530	39.493	465.428	39.493	113.884
13/14	478.335	44.108	478.348	44.108	113.871
14/15	478.553	41.120	477.490	43.580	114.930
15/16	471.870	38.270	471.090	40.450	115.810
16/17 (E)	483.920	38.950	480.340	43.080	119.390
17/18 (P)	482.590	41.620	479.070	43.710	122.920

Fonte: USDA (Ago/17). Elaboração: Intelactus/Embrapa Gado de Leite



## 6. Balanço de Suprimento

### 6.VI Trigo - mercado interno (em mil toneladas)

Safra	Produção	Importação	Disponi- bilidade	Consumo	Exportação	Estoque Final
2008	4.097	5.926	12.871	9.418	747	2.707
2009	5.026	5.922	13.655	9.605	1.170	2.880
2010	5.882	5.798	14.560	9.842	2.516	2.202
2011	5.789	6.012	14.002	10.145	1.901	1.956
2012	4.380	7.010	13.346	10.134	1.684	1.528
2013	5.528	6.642	13.698	11.382	47	2.269
2014	5.971	5.329	13.569	10.714	1.681	1.175
2015	5.535	5.518	12.227	10.367	1.051	809
2016 (E)	6.727	7.089	14.625	11.518	577	2.530
2017 (P)	5.196	7.000	14.726	11.475	700	2.552

Fonte: CONAB (Ago/17). Elaboração: Intelactus/Embrapa Gado de Leite

### 6.VII Trigo - mercado mundial (em mil toneladas)

Safra	Produção	Importação	Disponi- bilidade	Consumo Doméstico	Exportação	Estoque Final
07/08	611.706	113.509	858.791	614.297	116.485	128.009
08/09	684.618	137.697	950.324	636.390	144.137	169.797
09/10	687.023	133.564	990.384	649.533	136.994	203.857
10/11	649.310	131.990	985.157	653.139	132.723	199.295
11/12	696.922	150.188	1.046.405	689.720	158.178	198.507
12/13	658.303	145.419	1.002.229	686.961	137.560	177.708
13/14	715.047	158.452	1.051.207	690.333	165.980	194.894
14/15	728.160	159.070	1.082.144	705.380	164.450	217.694
15/16	736.974	170.040	1.124.708	711.810	172.870	242.858
16/17 (E)	755.000	178.770	1.176.628	739.290	182.270	258.560
17/18 (P)	743.180	179.350	1.181.090	737.050	179.920	264.690

Fonte: USDA (Ago/17). Elaboração: Intelactus/Embrapa Gado de Leite

## 6. Balanço de Suprimento

### 6.VIII Soja em grãos - mercado interno (em mil toneladas)

Safra	Produção	Importação	Exportação	Consumo	Estoque Final
07/08	60.018	96	24.500	34.750	4.544
08/09	57.162	99	28.563	32.564	678
09/10	68.688	118	29.073	37.800	2.611
10/11	75.324	41	32.986	41.970	3.020
11/12	66.383	267	32.468	36.754	448
12/13	81.499	283	42.792	38.694	744
13/14	86.121	579	45.692	40.200	1.551
14/15	96.228	324	54.324	42.850	929
15/16 (E)	95.435	400	51.588	43.700	1.476
16/17 (P)	114.042	300	63.000	47.281	5.537

Fonte: CONAB (Ago/17). Elaboração: Intelactus/Embrapa Gado de Leite

### 6.IX Soja em grãos - mercado mundial (em mil toneladas)

Safra	Produção	Importação	Exportação	Esmagamento	Estoque Final
07/08	219.011	78.395	78.321	202.490	52.621
08/09	212.081	77.450	77.212	194.630	43.163
09/10	260.555	86.863	91.440	210.220	60.657
10/11	264.345	88.781	91.702	221.880	70.620
11/12	240.427	93.490	92.186	229.870	53.240
12/13	268.470	97.190	100.802	231.380	55.270
13/14	282.510	113.070	112.680	242.800	62.830
14/15	319.600	124.360	126.220	264.070	77.530
15/16	312.870	133.410	132.460	274.930	77.060
16/17 (E)	351.740	142.320	144.990	288.230	96.980
17/18 (P)	347.360	147.960	151.190	300.460	97.780

Fonte: USDA (Ago/17). Elaboração: Intelactus/Embrapa Gado de Leite

## 6. Balanço de Suprimento

### 6.X Farelo de soja - mercado interno (em mil toneladas)

Safra	Produção	Importação	Consumo	Exportação	Estoque Final
07/08	24.717	117	11.800	12.288	2.488
08/09	23.188	43	11.644	12.253	1.822
09/10	26.719	40	12.944	13.669	1.968
10/11	29.299	25	13.758	14.355	3.178
11/12	26.026	5	14.051	14.289	869
12/13	27.258	4	14.350	13.334	447
13/14	28.336	1	14.799	13.716	269
14/15	30.492	1	15.100	14.827	835
15/16 (E)	30.954	1	15.500	14.444	1.846
16/17 (P)	33.110	1	17.000	15.900	2.057

Fonte: CONAB (Ago/17). Elaboração: Intelactus/Embrapa Gado de Leite

### 6.XI Farelo de soja - mercado mundial (em mil toneladas)

Safra	Produção	Importação	Consumo	Exportação	Estoque Final
07/08	158.520	54.320	157.470	55.780	6.914
08/09	151.600	51.130	151.800	52.730	5.114
09/10	165.240	53.020	161.000	55.560	6.814
10/11	174.540	56.290	170.100	58.540	9.004
11/12	180.484	56.994	177.995	58.270	10.217
12/13	181.831	53.828	177.663	58.522	9.691
13/14	190.294	57.927	186.941	60.718	10.253
14/15	207.980	60.880	201.740	64.460	13.210
15/16	215.760	61.900	213.390	65.350	12.490
16/17 (E)	225.990	62.010	222.040	65.050	13.400
17/18 (P)	236.000	65.000	233.880	67.460	13.060

Fonte: USDA (Ago/17). Elaboração: Intelactus/Embrapa Gado de Leite

## 6. Balanço de Suprimento

### 6.XII Óleo de soja - mercado interno (em mil toneladas)

Safra	Produção	Importação	Consumo	Exportação	Estoque Final
07/08	6.260	27	4.000	2.316	382
08/09	5.872	27	4.250	1.594	438
09/10	6.767	16	4.980	1.564	677
10/11	7.420	0	5.367	1.741	989
11/12	6.591	1	5.172	1.757	651
12/13	6.903	5	5.556	1.363	640
13/14	7.176	0	5.931	1.305	581
14/15	7.722	25	6.359	1.670	299
15/16 (E)	7.839	66	6.380	1.254	570
16/17 (P)	8.385	40	6.800	1.550	645

Fonte: CONAB (Ago/17). Elaboração: Intelactus/Embrapa Gado de Leite

### 6.XIII Óleo de soja - mercado mundial (em mil toneladas)

Safra	Produção	Importação	Consumo	Exportação	Estoque Final
07/08	37.550	10.410	37.630	10.870	4.180
08/09	35.740	8.930	35.880	9.110	3.860
09/10	38.870	8.640	38.250	9.120	4.000
10/11	41.290	9.240	40.760	9.530	4.240
11/12	42.743	7.976	42.284	8.452	4.223
12/13	43.280	8.500	42.680	9.350	3.973
13/14	45.240	9.250	45.230	9.430	3.803
14/15	49.200	10.030	47.880	11.090	4.063
15/16	51.500	11.630	52.120	11.690	3.530
16/17 (E)	53.833	11.194	53.400	11.510	3.647
17/18 (P)	56.010	11.670	55.783	11.920	3.624

Fonte: USDA (Ago/17). Elaboração: Intelactus/Embrapa Gado de Leite

## 6. Balanço de Suprimento

### 6.XIV Café - mercado interno (em milhões sacas 60 kg)

Safra	Produção	Disponi- bilidade	Consumo	Expor- tação	Estoque Final
07/08	39.100	47.461	17.390	27.290	2.781
08/09	53.300	56.081	18.030	31.475	6.576
09/10	44.800	51.376	18.760	29.780	2.836
10/11	54.500	57.336	19.420	35.010	2.906
11/12	49.200	52.106	20.025	29.843	2.238
12/13	57.600	59.838	20.110	30.660	9.068
13/14	57.200	66.302	20.210	34.146	11.946
14/15	54.300	66.298	20.420	36.573	9.305
15/16 (E)	49.400	58.770	20.450	35.543	2.777
16/17 (P)	56.100	58.941	20.500	33.030	5.411

Fonte: USDA (Jun/17). Elaboração: Intelactus/Embrapa Gado de Leite

### 6.XV Café - mercado mundial (em milhões de sacas de 60 kg)

Safra	Produção	Impor- tação	Oferta Total	Expor- tação	Estoque Final
07/08	123.955	100.208	259.944	100.110	31.483
08/09	136.196	100.107	267.786	102.931	39.671
09/10	128.601	103.510	271.782	104.813	28.920
10/11	140.417	109.084	278.421	115.319	28.715
11/12	145.122	111.626	285.463	118.050	25.748
12/13	158.018	116.585	300.351	122.847	35.365
13/14	160.059	117.011	312.435	128.882	41.164
14/15	153.674	117.414	312.252	123.648	42.954
15/16 (E)	153.166	124.262	320.382	133.392	34.723
16/17 (P)	159.144	126.855	320.722	130.027	35.137
16/17 (P)	159.312	127.525	321.974	130.326	34.001

Fonte: USDA (Jun/17). Elaboração: Intelactus/Embrapa Gado de Leite

## 6. Balanço de Suprimento

### 6.XVI Algodão em pluma - mercado interno (em mil toneladas)

Safr	Produção	Importação	Consumo		Exportação	Estoque Final
			Interno			
07/08	1.602	34	1.015		533	675
08/09	1.214	15	1.004		505	394
09/10	1.194	39	1.039		513	76
10/11	1.960	144	900		758	522
11/12	1.893	4	895		1.053	471
12/13	1.310	17	920		573	305
13/14	1.734	32	884		749	439
14/15	1.563	2	820		834	349
15/16 (E)	1.289	27	660		804	201
16/17 (P)	1.523	25	720		850	180

Fonte: CONAB (Ago/17). Elaboração: Intelactus/Embrapa Gado de Leite

### 6.XVII Algodão em pluma - mercado mundial (em mil toneladas)

Safr	Produção	Importação	Consumo	Exportação	Estoque Final
07/08	26.073	8.561	26.916	8.509	13.269
08/09	23.365	6.636	23.960	6.606	13.370
09/10	22.395	7.978	25.878	7.754	10.243
10/11	25.613	8.005	25.208	7.706	11.019
11/12	27.784	9.897	22.700	10.008	16.239
12/13	26.976	10.378	23.612	10.105	20.060
13/14	26.209	8.977	23.896	8.951	22.480
14/15	25.952	7.861	24.258	7.681	24.332
15/16	21.067	7.668	24.223	7.681	21.167
16/17 (E)	23.185	8.084	24.740	8.141	19.592
17/18 (P)	25.541	8.097	25.562	8.094	19.616

Fonte: USDA (Ago/17). Elaboração: Intelactus/Embrapa Gado de Leite



## 6. Balanço de Suprimento

### 6.XVIII Açúcar - mercado interno (em mil toneladas)

Safra	Produção	Consumo interno	Exportação	Estoque final
11/12	36.150	11.500	24.650	260
12/13	38.600	11.200	27.650	10
13/14	37.800	11.260	26.200	350
14/15	35.950	11.400	23.950	950
15/16	34.650	10.900	24.350	350
16/17 (E)	39.150	10.900	28.150	450
17/18 (P)	39.650	10.950	28.690	460

Fonte: USDA (Mai/17). Elaboração: Intelactus/Embrapa Gado de Leite

### 6.XIX Açúcar - mercado mundial (em mil toneladas)

Safra	Produção	Importação	Consumo doméstico	Exportação	Estoque final
08/09	143.833	42.333	154.448	44.962	29.836
09/10	153.184	48.261	154.926	48.327	28.028
10/11	162.221	49.119	155.938	53.939	29.491
11/12	172.349	48.563	159.597	54.994	35.812
12/13	177.843	51.444	165.291	55.742	42.290
13/14	175.886	51.447	165.761	57.801	44.850
14/15	177.419	50.169	167.938	54.887	48.811
15/16	164.737	54.330	169.423	53.812	43.871
16/17 (E)	170.814	54.569	171.867	57.769	38.844
17/18 (P)	179.636	51,338	171,559	59.240	38.245

Fonte: USDA (Mai/17). Elaboração: Intelactus/Embrapa Gado de Leite

## 7. Área Plantada nos EUA

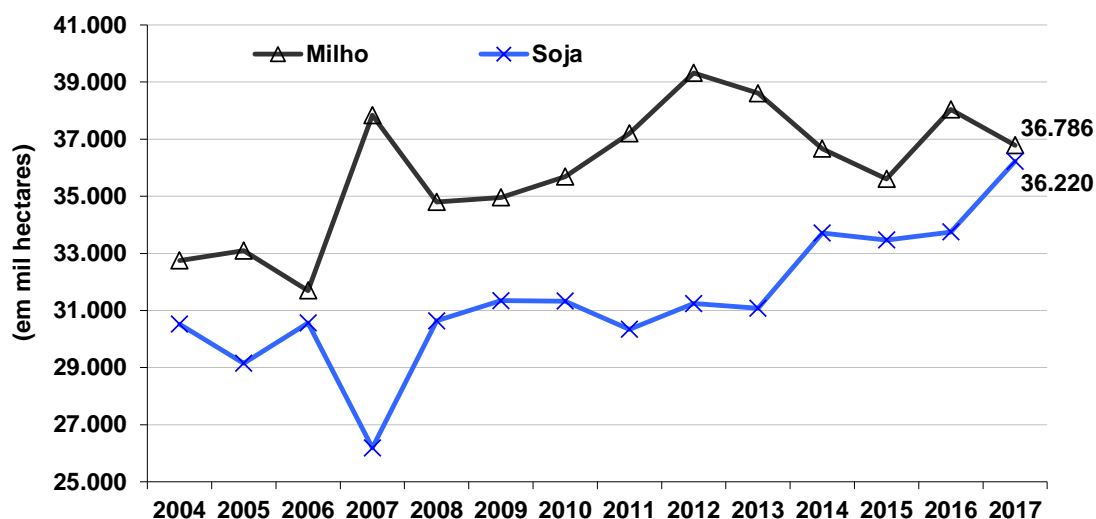
### 7.1 Área plantada nos EUA

(mil hectares)

Safra	2013/2014	2014/2015	2015/2016	2016/2017	2017/2018	Var. (b) / (a)
Milho	38.607	36.665	35.613	38.041	36.786	-3,3%
Sorgo	3.278	2.873	3.440	2.711	2.428	-10,4%
Soja	31.080	33.711	33.468	33.751	36.220	7,3%
Aveia	1.214	1.133	1.255	1.133	1.012	-10,7%
Cevada	1.416	1.214	1.457	1.255	971	-22,6%
Trigo	22.744	22.986	22.258	20.315	18.494	-9,0%
Arroz	1.008	1.194	1.064	1.275	1.036	-18,7%
Amendoim	432	548	658	676	709	4,8%
Canola	546	694	719	694	780	12,4%
Algodão	4.213	4.468	3.472	4.075	4.881	19,8%

Fonte: USDA (Ago/17). Elaboração: Intelactus/Embrapa Gado de Leite

**Gráfico IV : Área plantada nos EUA - milho e soja (mil hectares)**



Fonte: USDA (2017). Elaboração: Intelactus/Embrapa Gado de Leite

8 - Preços Agrícolas

8.I. Preços Agrícolas

Mês	SOJA						MILHO		CARNES					LEITE
	BCH			DERAL			BCH	BM&F	SÃO PAULO - Esalq/ CEPEA					Esalq/ CEPEA
	GRÃO	FARELO	ÓLEO	GRÃO	FARELO	ÓLEO			BOI GORDO	BEZERRO	FRANGO		SUÍNO	
	US\$ cents/lb	US\$ ton. curta	US\$ cents/lb	R\$/ 60Kg	R\$/ ton.	R\$/ ton.	R\$/ 15 Kg	SP			RESFRIA-	CONGELA-		MG
					48% PROT.	US\$/bs 56lbs	R\$/ 60Kg		R\$/ cabeça	DO	DO	R\$/ 15Kg	R\$/ litro	
Jul/15	1.013,4	358,0	30,2	61,2	1.143,5	2.289,0	406,9	27,0	136,1	1.356,4	3,36	3,39	52,2	1,06
Ago/15	944,4	336,0	28,5	63,3	1.186,3	2.326,8	367,7	29,6	141,3	1.280,9	3,50	3,50	54,1	1,08
Set/15	880,4	311,3	26,8	68,3	1.299,7	2.517,7	372,7	35,6	143,7	1.309,5	4,04	3,98	64,1	1,07
Out/15	891,1	306,8	28,3	70,0	1.396,8	2.784,5	383,1	34,5	147,5	1.354,0	4,17	4,12	65,6	1,06
Nov/15	868,4	290,4	27,9	67,4	1.370,7	2.793,3	366,3	34,5	148,5	1.367,3	4,17	4,10	61,6	1,05
Dez/15	879,9	275,7	30,7	66,1	1.314,1	2.855,1	369,3	36,4	146,9	1.382,1	4,04	4,14	64,5	1,05
<b>MÉDIA</b>	<b>945,3</b>	<b>320,0</b>	<b>30,4</b>	<b>61,5</b>	<b>1.190,6</b>	<b>2.409,7</b>	<b>376,6</b>	<b>30,2</b>	<b>144,9</b>	<b>1.339,1</b>	<b>3,64</b>	<b>3,64</b>	<b>57,5</b>	<b>1,02</b>
Jan/16	879,6	269,6	29,9	70,8	1.397,5	2.931,2	361,8	40,5	149,5	1.372,8	3,86	3,90	62,5	1,06
Fev/16	871,3	264,3	31,1	68,7	1.404,3	2.933,6	363,3	42,1	154,0	1.407,0	3,94	3,98	53,3	1,10
Mar/16	889,8	268,7	32,4	63,8	1.140,9	2.892,4	363,5	45,7	155,8	1.411,6	3,83	3,83	52,0	1,15
Abr/17	960,6	298,2	33,9	66,0	1.110,1	2.865,7	371,6	47,6	157,4	1.409,5	3,62	3,65	50,4	1,21
Mai/16	1.056,0	367,8	32,1	73,1	1.320,0	2.970,3	388,7	48,5	154,4	1.414,4	3,65	3,69	50,6	1,27
Jun/16	1.144,4	402,3	31,9	81,0	1.572,5	2.795,8	410,3	44,3	156,7	1.385,6	3,91	3,94	65,9	1,33
Jul/16	1.062,5	365,9	30,4	74,7	1.489,4	2.566,0	343,3	44,3	155,6	1.369,8	4,08	3,97	59,6	1,50
Ago/16	1.007,8	330,7	32,3	68,2	1.353,6	2.602,9	323,0	43,9	150,7	1.311,4	4,31	4,32	66,5	1,69
Set/16	968,6	310,5	32,7	66,4	1.281,5	2.638,6	328,9	41,5	150,1	1.286,0	4,47	4,52	62,3	1,64
Out/16	975,4	305,8	34,3	66,1	1.211,9	2.917,4	349,5	41,7	151,3	1.266,3	4,61	4,54	62,3	1,51
Nov/16	1.003,7	313,6	35,0	67,8	1.220,5	3.155,0	345,0	38,6	149,9	1.245,5	4,36	4,34	63,1	1,34
Dez/16	1.022,1	313,1	36,3	68,6	1.212,3	3.243,6	349,8	38,6	149,3	1.224,6	4,13	4,15	68,8	1,30
<b>MÉDIA</b>	<b>986,8</b>	<b>317,5</b>	<b>32,7</b>	<b>69,6</b>	<b>1.309,5</b>	<b>2.876,0</b>	<b>358,2</b>	<b>43,1</b>	<b>152,9</b>	<b>1.342,0</b>	<b>4,06</b>	<b>4,07</b>	<b>59,8</b>	<b>1,34</b>
Jan/17	1.033,1	330,9	35,0	65,4	1.153,4	2.933,0	361,8	35,5	148,4	1.215,2	3,76	3,92	64,1	1,30
Fev/17	1.037,8	337,2	33,8	63,9	1.138,6	2.670,7	369,5	34,4	145,0	1.207,7	3,67	3,80	73,9	1,32
Mar/17	996,3	323,8	32,8	59,9	1.063,2	2.519,3	362,8	31,7	143,3	1.163,2	3,67	3,79	66,7	1,34
Abr/17	946,8	310,8	31,5	56,0	1.012,3	2.460,7	363,3	27,7	136,8	1.123,5	3,61	3,71	59,1	1,37
Mai/17	953,4	309,5	32,4	57,9	1.015,4	2.549,2	366,6	27,8	136,1	1.158,7	3,70	3,78	60,0	1,39
Jun/17	924,6	299,7	32,0	58,3	1.019,0	2.643,8	372,3	26,2	128,7	1.119,7	3,61	3,78	57,8	1,38
Jul/17	994,6	324,1	33,5	60,7	1.087,8	2.611,2	377,6	26,1	124,5	1.092,1	3,47	3,64	57,0	1,34
<b>Varição em relação ao mês anterior (%)</b>														
Jul/15	4,9	11,5	-9,8	7,7	9,2	-3,7	11,7	5,3	-6,9	-2,7	-1,0	-0,4	-3,5	2,2
Ago/15	-6,8	-6,1	-5,5	3,5	3,7	1,6	-9,6	9,6	3,8	-5,6	4,0	3,2	3,6	1,9
Set/15	-6,8	-7,4	-6,2	7,9	9,6	8,2	1,4	20,2	1,7	2,2	15,3	13,7	18,5	-1,6
Out/15	1,2	-1,4	5,7	2,5	7,5	10,6	2,8	-3,3	2,7	3,4	3,3	3,5	2,4	-0,7
Nov/15	-2,5	-5,3	-1,5	-3,7	-1,9	0,3	-4,4	0,1	0,7	1,0	0,0	-0,5	-6,2	-0,5
Dez/15	1,3	-5,1	10,2	-1,9	-4,1	2,2	0,8	5,6	-1,1	1,1	-3,0	1,0	4,7	-0,1
Jan/16	0,0	-2,2	-2,6	7,1	6,3	2,7	-2,0	11,3	1,8	-0,7	-4,6	-5,8	-3,0	0,8
Fev/16	-0,9	-2,0	4,0	-3,0	0,5	0,1	0,4	3,8	3,0	2,5	2,3	2,0	-14,8	3,3
Mar/16	2,1	1,7	4,1	-7,1	-18,8	-1,4	0,1	8,7	1,2	0,3	-2,9	-3,7	-2,5	4,4
Abr/17	8,0	11,0	4,8	3,5	-2,7	-0,9	2,2	4,1	1,0	-0,2	-5,4	-4,6	-3,1	5,7
Mai/16	9,9	23,3	-5,3	10,7	18,9	3,7	4,6	1,9	-1,9	0,3	0,7	1,2	0,5	4,5
Jun/16	8,4	9,4	-0,7	10,8	19,1	-5,9	5,6	-8,6	1,5	-2,0	7,0	6,6	30,2	4,9
Jul/16	-7,2	-9,1	-4,7	-7,8	-5,3	-8,2	-16,3	0,0	-0,7	-1,1	4,4	0,8	-9,6	12,9
Ago/16	-5,1	-9,6	6,3	-8,7	-9,1	1,4	-5,9	-1,1	-3,2	-4,3	5,7	8,8	11,5	12,9
Set/16	-3,9	-6,1	1,2	-2,6	-5,3	1,4	1,8	-5,3	-0,4	-1,9	3,7	4,7	-6,2	-3,3
Out/16	0,7	-1,5	5,1	-0,5	-5,4	10,6	6,3	0,5	0,8	-1,5	3,2	0,4	0,0	-8,0
Nov/16	2,9	2,5	2,0	2,7	0,7	8,1	-1,3	-7,4	-0,9	-1,6	-5,6	-4,3	1,3	-10,9
Dez/16	1,8	-0,2	3,7	1,1	-0,7	2,8	1,4	-0,1	-0,4	-1,7	-5,2	-4,5	9,0	-3,2
Jan/17	1,1	5,7	-3,7	-4,6	-4,9	-9,6	3,4	-8,1	-0,6	-0,8	-8,9	-5,6	-6,9	-0,2
Fev/17	0,5	1,9	-3,5	-2,4	-1,3	-8,9	2,1	-3,0	-2,3	-0,6	-2,4	-2,9	15,3	2,0
Mar/17	-4,0	-4,0	-2,8	-6,2	-6,6	-5,7	-1,8	-7,7	-1,1	-3,7	0,0	-0,4	-9,7	1,4
Abr/17	-5,0	-4,0	-3,9	-6,6	-4,8	-2,3	0,1	-12,6	-4,6	-3,4	-1,7	-2,1	-11,4	2,1
Mai/17	0,7	-0,4	2,7	3,5	0,3	3,6	0,9	0,4	-0,5	3,1	2,4	1,8	1,5	1,2
Jun/17	-3,0	-3,2	-1,3	0,6	0,4	3,7	1,5	-6,0	-5,4	-3,4	-2,2	0,0	-3,7	-0,3
Jul/17	7,6	8,1	4,8	4,2	6,8	-1,2	1,4	-0,3	-3,2	-2,5	-4,0	-3,7	-1,3	-2,6
<b>Varição em relação ao mesmo mês do ano anterior (%)</b>														
Jul/15	-20,0	-12,9	-18,4	8,4	7,6	10,3	5,8	13,6	19,2	33,0	8,1	8,9	-8,0	-3,2
Ago/15	-19,9	-17,3	-15,7	12,8	9,5	18,3	2,3	25,7	14,6	21,4	8,4	7,7	-12,6	-1,2
Set/15	-12,6	-16,8	-17,1	28,0	24,1	31,3	10,8	57,4	11,7	21,4	11,5	10,9	-3,2	-2,1
Out/15	-7,6	-10,7	-13,5	27,0	32,9	42,6	9,6	35,3	10,1	21,7	12,0	11,4	-7,5	-0,9
Nov/15	-15,9	-24,5	-14,9	15,6	17,7	33,6	-1,9	19,2	3,8	19,1	12,0	10,8	-16,1	2,8
Dez/15	-14,6	-27,3	-4,0	13,4	11,9	37,8	-6,8	24,3	2,7	17,1	15,5	17,7	-3,1	7,4
Jan/16	-12,1	-21,6	-6,9	27,0	23,4	36,9	-6,9	42,8	4,5	10,0	11,2	13,8	-4,9	14,2
Fev/16	-12,2	-22,1	-1,8	22,2	28,9	36,6	-5,4	44,4	7,4	11,2	13,8	14,9	-2,9	18,9
Mar/16	-9,1	-18,8	4,5	8,3	-1,0	29,0	-5,1	57,3	7,2	8,3	10,8	11,1	-4,8	22,1
Abr/17	-1,2	-6,1	8,2	14,7	0,1	30,3	-0,8	77,7	5,3	0,8	9,7	9,1	3,5	23,6
Mai/16	10,4	19,2	-1,1	29,2	26,1	32,4	8,2	87,4	4,4	0,4	8,8	10,3	1,6	24,8
Jun/16	18,5	25,3	-4,8	42,5	50,2	17,6	12,6	72,6	7,2	-0,6	15,0	15,7	21,8	27,5
Jul/16	4,8	2,2	0,7	22,1	30,2	12,1	-15,6	64,0	14,3	1,0	21,2	17,1	14,1	40,9
Ago/16	6,7	-1,6	13,2	7,7	14,1	11,9	-12,1	48,0	6,6	2,4	23,2	23,5	22,9	56,1
Set/16	10,0	-0,2	22,1	-2,8	-1,4	4,8	-11,7	16,5	4,5	-1,8	10,8	13,7	-2,8	53,5
Out/16	9,5	-0,3	21,4	-5,6	-13,2	4,8	-8,8	21,1	2,6	-6,5	10,7	10,2	-5,0	42,2
Nov/16	15,6	8,0	25,6	0,7	-11,0	13,0	-5,8	11,9	1,0	-8,9	4,5	6,0	2,5	27,2
Dez/16	16,2	13,6	18,3	3,8	-7,7	13,6	-5,3	5,8	1,7	-11,4	2,2	0,2	6,8	23,2
Jan/17	17,4	22,7	16,9	-7,6	-17,5	0,1	0,0	-12,5	-0,8	-11,5	-2,4	0,4	2,5	22,1
Fev/17	19,1	27,6	8,5	-7,0	-18,9	-9,0	1,7	-18,2	-5,8	-14,2	-6,9	-4,4	38,6	20,5
Mar/17	12,0	20,5	1,3	-6,1	-6,8	-12,9	-0,2	-30,6	-8,0	-17,6	-4,1	-1,1	28,3	17,1
Abr/17	-1,4	4,2	-7,0	-15,2	-8,8	-14,1	-2,2	-41,8	-13,1	-20,3	-0,4	1,5	17,3	13,1
Mai/17	-9,7	-15,8	0,9	-20,7	-23,1	-14,2	-5,7	-42,6	-11,9	-18,1	1,3	2,2	18,5	9,5
Jun/17	-19,2	-25,5	0,3	-28,0	-35,2	-5,4	-9,3	-41,0	-17,9	-19,2	-7,5	-4,1	-12,3	4,0
Jul/17	-6,4	-11,4	10,3	-18,7	-27,0	1,8	10,0	-41,2	-20,0	-20,3	-14,9	-8,4	-4,4	-10,3

## 8 - Preços Agrícolas

### 8.II. Preços Agrícolas

Mês	CAFÉ			AÇUCAR		TRIGO		ALGODÃO Pluma	ALCOOL		
	Cepea		NY	NY	Cepea	BCH	Cepea-PR	Cepea	SÃO PAULO - Esalq/ CEPEA		
	ARÁBICA TIPO 6 R\$/60 Kg	CONILLON TIPO 6 R\$/60 Kg	CONTRA-TO "C" US\$/lb	US\$/lb	R\$/sc 50Kg	US\$/60 lb	R\$/ton	Atacado R\$/lb	Anidro em R\$	Hidratado Combustível em R\$	Hidratado Industrial em R\$
Jul/15	414,5	307,3	124,4	11,9	47,8	548,7	643,4	209,6	1,36	1,20	1,24
Ago/15	455,0	325,7	127,1	10,7	46,9	498,8	650,0	218,5	1,34	1,17	1,22
Set/15	457,0	340,8	116,6	11,3	51,1	484,7	659,3	230,4	1,39	1,26	1,29
Out/15	478,1	363,9	125,1	14,1	65,0	507,4	710,9	233,3	1,70	1,53	1,56
Nov/15	469,4	375,3	118,1	14,9	76,4	495,5	727,5	227,4	1,97	1,72	1,72
Dez/15	479,3	379,0	120,3	15,0	80,6	474,4	727,1	222,8	1,94	1,71	1,72
<b>MÉDIA</b>	<b>451,5</b>	<b>322,13</b>	<b>132,74</b>	<b>13,14</b>	<b>55,98</b>	<b>507,91</b>	<b>655,60</b>	<b>207,91</b>	<b>1,51</b>	<b>1,36</b>	<b>1,38</b>
Jan/16	491,3	388,4	118,4	14,3	83,7	473,2	735,2	243,3	2,05	1,84	1,86
Fev/16	489,8	393,6	116,4	13,3	81,3	460,1	747,6	257,7	2,10	1,92	1,93
Mar/16	491,1	363,9	124,7	15,4	77,5	463,8	761,4	245,0	2,07	1,87	1,92
Abr/16	466,7	379,3	122,8	15,0	76,0	469,3	762,8	254,9	1,61	1,39	1,47
Mai/16	460,4	386,7	127,9	16,7	75,7	465,1	791,8	269,0	1,57	1,41	1,44
Jun/16	484,9	391,4	135,7	19,3	83,9	475,3	893,8	268,4	1,69	1,49	1,53
Jul/16	498,5	410,0	144,5	19,7	86,7	418,9	904,2	259,6	1,64	1,50	1,52
Ago/16	479,0	422,9	141,1	20,0	85,9	407,1	860,8	257,1	1,72	1,56	1,60
Set/16	502,9	436,9	151,6	21,4	87,8	391,0	706,8	249,8	1,82	1,65	1,68
Out/16	511,1	501,1	155,6	22,9	97,9	408,8	634,2	251,8	2,05	1,86	1,89
Nov/16	557,2	522,5	160,5	20,9	98,1	403,2	626,2	255,4	2,07	1,86	1,89
Dez/16	501,8	487,6	139,0	18,8	92,1	396,5	622,1	272,0	2,06	1,87	1,92
<b>MÉDIA</b>	<b>494,6</b>	<b>423,7</b>	<b>136,5</b>	<b>18,1</b>	<b>85,5</b>	<b>436,0</b>	<b>753,9</b>	<b>257,0</b>	<b>1,87</b>	<b>1,69</b>	<b>1,72</b>
Jan/17	514,2	495,2	148,7	20,5	88,0	424,1	617,5	277,0	2,01	1,82	1,86
Fev/17	508,7	449,9	145,4	20,4	83,2	437,8	600,5	274,1	1,79	1,66	1,70
Mar/17	485,9	445,0	140,3	18,1	77,5	427,3	597,1	275,1	1,67	1,52	1,58
Abr/17	467,6	411,3	135,9	16,3	74,3	420,2	606,7	275,1	1,64	1,48	1,52
Mai/17	455,7	408,8	131,8	15,7	77,0	429,8	611,7	276,8	1,62	1,41	1,46
Jun/17	445,9	415,0	124,1	13,5	72,3	453,7	629,7	276,6	1,51	1,33	1,36
Jul/17	451,9	413,3	131,1	14,1	61,2	504,1	665,4	254,1	1,44	1,30	1,33
<b>Varição em relação ao mês anterior (%)</b>											
Jul/15	-2,2	2,1	-5,6	1,3	-2,4	5,7	-1,9	1,3	-0,8	-1,6	0,5
Ago/15	9,8	6,0	2,2	-10,3	-2,0	-9,1	1,0	4,2	-1,7	-2,1	-1,8
Set/15	0,4	4,6	-8,3	5,9	8,9	-2,8	1,4	5,5	3,6	7,5	6,0
Out/15	4,6	6,8	7,3	25,1	27,3	4,7	7,8	1,3	22,6	21,7	20,9
Nov/15	-1,8	3,1	-5,6	5,3	17,6	-2,4	2,3	-2,5	15,5	12,3	10,1
Dez/15	2,1	1,0	1,8	0,8	5,4	-4,3	-0,1	-2,1	-1,3	-1,0	0,5
Jan/16	2,5	2,5	-1,5	-4,7	3,9	-0,3	1,1	9,2	5,7	7,6	7,6
Fev/16	-0,3	1,3	-1,7	-6,8	-3,0	-2,8	1,7	6,0	2,1	4,6	4,1
Mar/16	0,3	-7,6	7,1	15,8	-4,7	0,8	1,8	-5,0	-1,4	-2,5	-0,7
Abr/16	-5,0	4,2	-1,5	-2,9	-1,9	1,2	0,2	4,0	-22,3	-25,6	-23,4
Mai/16	-1,4	1,9	4,2	11,5	-0,4	-0,9	3,8	5,5	-2,1	1,1	-2,1
Jun/16	5,3	1,2	6,1	15,8	10,9	2,2	12,9	-0,2	7,4	5,5	6,6
Jul/16	2,8	4,7	6,5	1,7	3,2	-11,9	1,2	-3,3	-2,8	0,8	-1,0
Ago/16	-3,9	3,1	-2,4	1,7	-0,9	-2,8	-4,8	-1,0	5,1	4,1	5,3
Set/16	5,0	3,3	7,4	6,8	2,3	-4,0	-17,9	-2,9	5,6	6,0	5,3
Out/16	1,6	14,7	2,7	7,2	11,5	4,6	-10,3	0,8	12,8	12,7	12,3
Nov/16	9,0	4,3	3,1	-8,9	0,2	-1,4	-1,3	1,4	0,8	0,0	0,2
Dez/16	-9,9	-6,7	-13,4	-9,8	-6,2	-1,7	-0,7	6,5	-0,4	0,4	1,7
Jan/17	2,5	1,6	7,0	9,1	-4,4	7,0	-0,7	1,8	-2,3	-3,0	-3,1
Fev/17	-1,1	-9,1	-2,2	-0,5	-5,5	3,2	-2,8	-1,0	-11,3	-8,6	-8,6
Mar/17	-4,5	-1,1	-3,5	-11,6	-6,9	-2,4	-0,6	0,3	-6,8	-8,4	-7,2
Abr/17	-3,8	-7,6	-3,1	-9,6	-4,1	-1,7	1,6	0,0	-1,7	-2,9	-3,5
Mai/17	-2,6	-0,6	-3,0	-3,9	3,6	2,3	0,8	0,6	-1,2	-4,7	-4,3
Jun/17	-2,2	1,5	-5,9	-13,7	-6,1	5,6	2,9	-0,1	-6,8	-5,6	-6,5
Jul/17	1,4	-0,4	5,6	4,3	-15,3	11,1	5,7	-8,1	-4,5	-2,0	-2,2
<b>Varição em relação ao mesmo mês do ano anterior (%)</b>											
Jul/15	6,9	26,7	-27,3	-30,9	1,6	1,7	-6,8	16,1	0,2	-2,6	-1,3
Ago/15	4,1	31,1	-32,2	-32,8	3,0	-8,7	10,6	30,8	0,7	-3,0	-2,3
Set/15	5,4	36,0	-37,4	-22,8	14,1	-3,5	25,9	37,7	3,2	4,6	3,4
Out/15	-0,4	37,7	-39,0	-14,2	36,4	-0,7	33,9	42,0	30,4	34,7	30,5
Nov/15	1,8	35,5	-37,3	-6,3	50,0	-8,7	33,3	38,7	48,0	41,7	34,9
Dez/15	5,3	37,7	-31,2	0,1	54,6	-22,8	33,3	35,6	38,5	34,6	31,9
Jan/16	5,4	37,1	-30,0	-5,0	64,1	-13,2	30,3	45,9	41,3	39,4	37,7
Fev/16	6,5	31,4	-25,0	-8,4	62,1	-11,2	31,3	53,7	41,3	39,5	35,6
Mar/16	9,8	19,9	-7,4	20,1	52,0	-8,8	25,3	29,4	50,5	48,6	46,8
Abr/16	4,7	28,2	-11,4	15,9	47,4	-6,8	12,3	18,6	17,4	10,5	13,2
Mai/16	9,1	33,2	-2,8	31,7	47,8	-5,3	17,7	29,6	13,8	15,2	14,7
Jun/16	14,4	30,0	3,0	64,7	71,2	-8,4	36,2	29,7	22,8	22,0	24,4
Jul/16	20,3	33,4	16,2	65,5	81,1	-23,7	40,5	23,9	20,2	25,0	22,5
Ago/16	5,3	29,8	11,0	87,5	83,1	-18,4	32,4	17,7	28,5	33,0	31,3
Set/16	10,1	28,2	29,9	89,1	72,0	-19,3	7,2	8,4	31,0	31,1	30,5
Out/16	6,9	37,7	24,4	62,0	50,7	-19,4	-10,8	8,0	20,5	21,5	21,1
Nov/16	18,7	39,2	35,8	40,2	28,4	-18,6	-13,9	12,3	5,1	8,2	10,2
Dez/16	4,7	28,7	15,6	25,5	14,3	-16,4	-14,4	22,1	6,1	9,7	11,6
Jan/17	4,7	27,5	25,5	43,7	5,1	-10,4	-16,0	13,9	-1,9	-1,1	0,4
Fev/17	3,8	14,3	24,8	53,5	2,4	-4,8	-19,7	6,4	-14,7	-13,6	-11,8
Mar/17	-1,0	22,3	12,5	17,1	0,0	-7,9	-21,6	12,3	-19,4	-18,9	-17,5
Abr/17	0,2	8,4	10,7	9,1	-2,3	-10,5	-20,5	7,9	2,0	5,9	3,9
Mai/17	-1,0	5,7	3,0	-6,1	1,7	-7,6	-22,7	2,9	2,9	-0,1	1,5
Jun/17	-8,0	6,0	-8,6	-30,0	-13,9	-4,5	-29,5	3,0	-10,7	-10,7	-11,0
Jul/17	-9,4	0,8	-9,3	-28,3	-29,4	20,4	-26,4	-2,1	-12,2	-13,2	-12,0