

Indicadores



Leite e Derivados



Intelactus

Plataforma de
Inteligência Estratégica e
Competitiva do Leite

Embrapa

Ano 8, n. 72 Novembro/2017

Embrapa Gado de Leite

Rua Eugênio do Nascimento, 610 - Bairro Dom Bosco
36038-330 Juiz de Fora/MG
Telefone: (32) 3311-7400
Fax: (32) 3311-7424
www.embrapa.br
www.embrapa.br/fale-conosco/sac

Coordenação Geral

Glauco Rodrigues Carvalho
Denis Teixeira da Rocha
Alziro Vasconcelos Carneiro

Equipe Técnica

Alziro Vasconcelos Carneiro - Analista Embrapa Gado de Leite
Glauco Rodrigues Carvalho - Pesquisador Embrapa Gado de Leite
Denis Teixeira da Rocha - Analista Embrapa Gado de Leite
Juliana Mota Monteiro da Silva - Estagiária Embrapa Gado de Leite

Capa

Adriana Barros Guimarães

Esse banco de dados foi elaborado pela Embrapa Gado de Leite. Todas as informações contidas no mesmo foram obtidas de fontes consideradas confiáveis, oficiais ou não. A Embrapa Gado de Leite não garante a acurácia das mesmas e não se responsabiliza por eventuais erros ou omissões. A empresa não se responsabiliza, portanto, por eventuais perdas decorrentes de operações com base em informações desse relatório.

CIP-Brasil. Catalogação-na-publicação.
Embrapa Gado de Leite

Indicadores: Leite e Derivados. – Ano 8, n. 72 (Novembro/2017) – Juiz de Fora:
Embrapa Gado de Leite, 2017 - .

Boletim eletrônico mensal.

Publicado inicialmente com o título “Principais Indicadores: Leite e Derivados” até o ano 5, n. 40 (mar. 2012). Em seguida passou a ser publicado com o título “Conjuntura do Mercado Lácteo”, do ano 5, n. 41 (abr. 2012) até o ano 6, n. 46 (fev. 2013). O Boletim sofreu uma interrupção e retornou com o título atual (Indicadores: Leite e Derivados), mantendo a continuidade da numeração.

Coordenadores: Glauco Rodrigues Carvalho, Denis Teixeira da Rocha e Alziro Vasconcelos Carneiro.

1. Indicadores. 2. Conjuntura. 3. Leite e Derivados I. Carvalho,G.R. II. Rocha,D.T. III. Carneiro,A. V.

CDD 338.1

© Embrapa 2017

Sumário

1 - Maiores empresas de laticínios no Brasil

1.1. Maiores empresas de laticínios no Brasil	1
---	---

2 - Produção de Leite

2.I. Produção de Leite sob Inspeção por região	2
2.II. Produção de Leite sob Inspeção por região acumulado	2

3 - Captação de Leite

3.I - Índice de Captação de Leite	3
-----------------------------------	---

4 - Produção de Leite por Regiões

4.I. Produção Anual de Leite	4
4.II. Produção Anual de Leite por estado	4

5 - Rebanho

5.I. Vacas ordenhadas	5
5.II. Vacas ordenhadas por Estado	5

6 - Produtividade

6.I. Produtividade	6
6.II. Produtividade por estado	6

7 - Preço Interno

7.I. Preço do leite	7
---------------------	---

8 - Relação de troca e Índice de custo de produção de leite (ICPL Leite)

8.I. Litros de leite para aquisição de ração e ICPL Leite	8
---	---

9 - Índice de preços no varejo

9.I. IPCA - Percentual no mês	9
-------------------------------	---

10 - Exportações

10.I. Valor anual	10
10.II. Valor mensal e acumulado no ano	10

11 - Importações

11.I. Valor anual	11
11.II. Valor mensal e acumulado no ano	11

12 - Saldo da Balança Comercial

12.I. Valor anual	12
12.II. Valor mensal e acumulado no ano	12

13 - Preços Internacionais

13.I. Preços de derivados lácteos na UE	13
13.II. Preços de derivados lácteos na Oceania	14

14 - Produção Mundial de Leite

14.I. Produção Mundial de Leite por tipo (mil litros)	15
---	----

15 - Produção e rebanho mundial

15.I. Leite de vaca : produção e vacas ordenhadas em países seleccionados	16
---	----

1. Maiores empresas de laticínios no Brasil

Tabela 1.I - Maiores empresas de laticínios no Brasil

Rank (1)	Empresas/Marcas	Recepção (mil litros)					
		2015			2016		
		Produtores	Terceiros	Total (a)	Produtores	Terceiros	Total (b)
1ª	NESTLÉ (3)	1.043.000	725.000	1.768.000	995.000	695.000	1.690.000
2ª	LACTALIS DO BRASIL/ ELEBAT	1.345.314	246.789	1.592.103	1.238.828	383.107	1.621.935
3ª	CCPR/ITAMBÉ	1.009.000	159.000	1.168.000	989.000	115.000	1.104.000
4ª	LATICÍNIOS BELA VISTA	744.714	313.243	1.057.957	916.860	177.028	1.093.888
5ª	COOPs FRISA, CASTROLANDA e CAPAL (4)	624.521	246.312	870.833	600.382	368.372	968.754
6ª	EMBARÉ	398.552	191.090	589.642	389.121	194.737	583.858
7ª	AURORA	481.000	0	481.000	453.000	0	453.000
8ª	JUSSARA	292.749	74.648	367.397	288.104	89.417	377.521
9ª	CCGL	332.413	0	332.413	345.928	10.332	356.260
10ª	DANONE	264.567	137.032	401.599	219.989	128.611	348.600
11ª	VIGOR	308.247	101.751	409.998	257.277	54.060	311.337
12ª	DPA Brasil	25.599	228.500	254.099	31.999	211.936	243.935
13ª	FRIMESA	230.881	7.110	237.991	204.227	9.936	214.163
14ª	CENTROLEITE	257.662	0	257.662	211.499	0	211.499
15ª	CONFEPAR	192.951	19.673	212.624	183.678	11.949	195.627
TOTAL (2)		7.551.170	2.306.239	9.857.409	7.324.892	2.341.748	9.666.640

(1) Classificação base recepção (produtores + terceiros) no ano de 2016

(2) O total de terceiros não inclui o leite recebido de participantes do ranking devido a duplicidade

(3) Em 2016, os dados referem-se somente a empresas do Grupo Nestlé

(4) As três cooperativas praticam um modelo de intercooperação no segmento de láctos

Fonte: LEITE BRASIL, CNA, OCB, CBCL, VIVA LÁCTEOS e EMBRAPA/Gado de Leite

2. Produção de leite

Tabela 2.I - Produção de leite sob inspeção por região

Quantidade de leite cru ou resfriado industrializado pelo estabelecimento - mil litros

	2013	2014	2015	2016	Var. 2016/2015
Centro-Oeste	3.246.917	3.519.749	3.190.738	2.990.492	-6,3%
Nordeste	1.138.423	1.316.656	1.244.651	1.170.548	-6,0%
Norte	1.261.560	1.216.410	1.061.155	1.091.172	2,8%
Sudeste	9.446.646	9.935.162	9.868.415	9.464.862	-4,1%
Sul	8.373.701	8.721.051	8.655.720	8.420.845	-2,7%
Total	23.467.247	24.709.028	24.020.679	23.137.919	-3,7%

Fonte: IBGE (Pesquisa Trimestral do Leite). Elaboração: Intelactus/Embrapa Gado de Leite

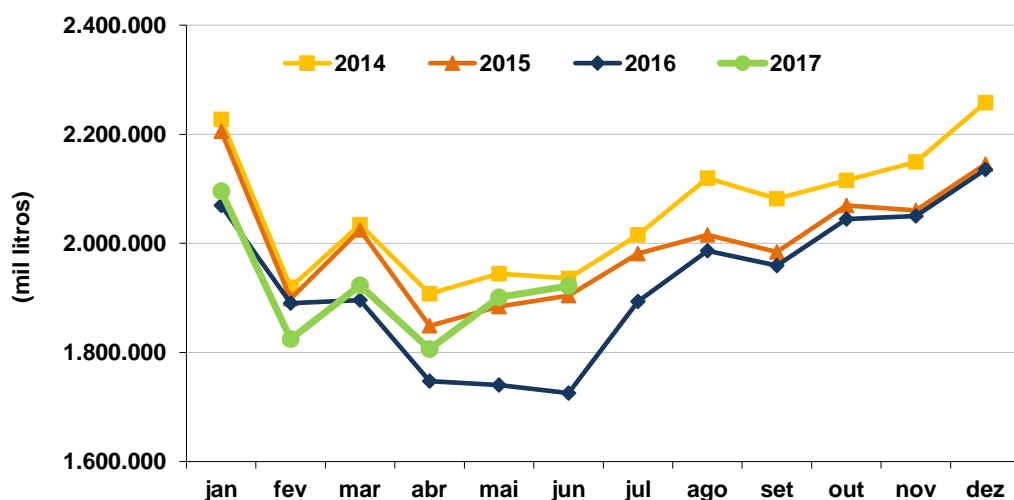
Tabela 2.II - Produção de leite sob inspeção por região: jan-jun

Quantidade de leite cru ou resfriado industrializado pelo estabelecimento - mil litros

	jan-jun/16	jan-jun/17	Variação
Centro-Oeste	1.455.563	1.540.691	5,85%
Nordeste	564.371	608.457	7,81%
Norte	541.290	582.481	7,61%
Sudeste	4.613.348	4.680.870	1,46%
Sul	3.894.141	4.060.131	4,26%
Total	11.068.713	11.472.630	3,65%

Fonte: IBGE (Pesquisa Trimestral do Leite). Elaboração: Intelactus/Embrapa Gado de Leite

Gráfico I: Produção de leite sob inspeção no Brasil



Fonte: IBGE. Elaboração: Intelactus/Embrapa Gado de Leite

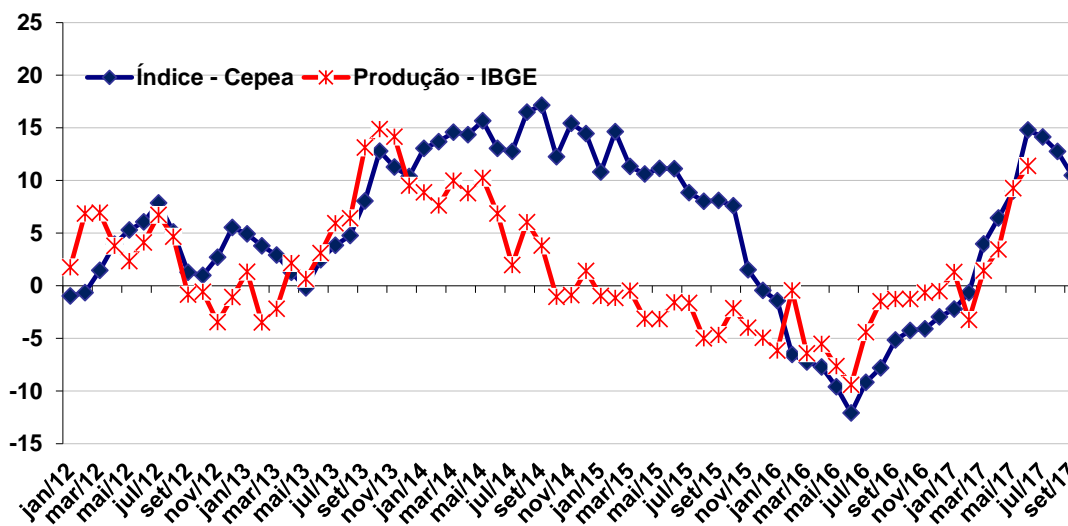
3. Captação de leite

Tabela 3.I - Índice de captação de leite

	Índice Brasil	Variação
set-16	187,50	6,24%
out-16	187,65	0,08%
nov-16	188,73	0,58%
dez-16	188,54	-0,10%
jan-17	181,58	-3,69%
fev-17	176,00	-3,07%
mar-17	170,66	-3,03%
abr-17	168,79	-1,10%
mai-17	170,07	0,76%
jun-17	181,65	6,81%
jul-17	189,67	4,42%
ago-17	199,01	4,92%
set-17	207,18	4,11%

Fonte: Esalq/ CEPEA. Elaboração: Intelactus/Embrapa Gado de Leite
Base: junho/2004 = 100

Gráfico II: Índice de captação de leite e produção sob inspeção - crescimento em relação ao mesmo mês do ano anterior (%)



Fonte: Cepea/IBGE. Elaboração: Intelactus/Embrapa Gado de Leite

4. Produção de leite por regiões

Tabela 4.I - Produção anual de leite, por Região (mil litros)

	2014	2015	2016	Var. 2016/2015
Norte	1.946.149	1.833.233	1.876.004	2,3%
Nordeste	3.892.395	3.956.671	3.772.383	-4,7%
Centro-Oeste	4.944.088	4.604.277	3.972.433	-13,7%
Sudeste	12.130.275	11.896.022	11.546.087	-2,9%
Sul	12.211.453	12.319.387	12.457.744	1,1%
Total	35.124.360	34.609.590	33.624.651	-2,8%

Fonte: IBGE (Pesquisa Pecuária Municipal). Elaboração: Intelactus/Embrapa Gado de Leite

Tabela 4.II - Produção anual de leite, por Estado (mil litros)

	2014	2015	2016	Var. 2016/2015
Acre	51.921	58.470	56.870	-2,7%
Alagoas	304.674	352.454	337.974	-4,1%
Amapá	11.670	5.677	5.983	5,4%
Amazonas	51.337	47.687	45.978	-3,6%
Bahia	1.212.091	984.014	858.408	-12,8%
Ceará	498.133	489.257	528.138	7,9%
Distrito Federal	34.767	29.890	29.972	0,3%
Espírito Santo	483.605	469.375	371.375	-20,9%
Goiás	3.659.191	3.405.513	2.933.441	-13,9%
Maranhão	393.030	393.341	371.250	-5,6%
Mato Grosso	721.392	734.080	662.720	-9,7%
Mato Grosso do Sul	528.738	434.794	346.300	-20,4%
Minas Gerais	9.370.470	9.144.957	8.970.779	-1,9%
Pará	554.195	567.231	577.522	1,8%
Paraíba	170.479	181.767	178.437	-1,8%
Paraná	4.540.714	4.659.559	4.730.195	1,5%
Pernambuco	656.673	855.673	839.029	-1,9%
Piauí	79.957	75.198	73.518	-2,2%
Rio de Janeiro	540.056	513.276	511.865	-0,3%
Rio Grande do Norte	232.338	245.027	227.747	-7,1%
Rio Grande do Sul	4.687.489	4.599.925	4.613.780	0,3%
Rondônia	940.621	817.520	790.947	-3,3%
Roraima	11.260	13.091	13.141	0,4%
Santa Catarina	2.983.250	3.059.903	3.113.769	1,8%
São Paulo	1.736.144	1.768.414	1.692.068	-4,3%
Sergipe	345.020	379.940	357.882	-5,8%
Tocantins	325.145	323.557	385.563	19,2%
Total	35.124.360	34.609.590	33.624.651	-2,8%

Fonte: IBGE (Pesquisa Pecuária Municipal). Elaboração: Intelactus/Embrapa Gado de Leite

5. Rebanho

Tabela 5.I - Vacas ordenhadas (cabeças)

	2014	2015	2016	Var. 2016/2015
Norte	2.222.028	2.073.447	2.084.186	0,5%
Nordeste	4.751.321	3.863.103	3.505.866	-9,2%
Centro-Oeste	3.759.425	3.476.164	3.068.734	-11,7%
Sudeste	7.917.946	7.449.822	6.819.765	-8,5%
Sul	4.377.231	4.248.380	4.200.266	-1,1%
Brasil	23.027.951	21.110.916	19.678.817	-6,8%

Fonte : IBGE (Pesquisa Pecuária Municipal). Elaboração: Intelactus/Embrapa Gado de Leite

Tabela 5.II - Vacas ordenhadas por Estado (cabeças)

	2014	2015	2016	Var. 2016/2015
Acre	81.342	82.070	81.284	-1,0%
Alagoas	161.462	194.776	192.181	-1,3%
Amapá	13.941	6.846	6.777	-1,0%
Amazonas	110.518	99.128	97.104	-2,0%
Bahia	2.068.800	1.142.801	880.206	-23,0%
Ceará	580.949	548.158	534.479	-2,5%
Distrito Federal	23.413	18.950	18.843	-0,6%
Espírito Santo	420.530	381.339	272.908	-28,4%
Goiás	2.638.373	2.518.931	2.237.872	-11,2%
Maranhão	623.347	624.946	591.520	-5,3%
Mato Grosso	580.254	603.546	553.100	-8,4%
Mato Grosso do Sul	517.385	334.737	258.919	-22,7%
Minas Gerais	5.808.524	5.423.676	4.974.449	-8,3%
Pará	742.821	710.463	732.936	3,2%
Paraíba	213.958	226.649	222.832	-1,7%
Paraná	1.725.896	1.641.009	1.621.957	-1,2%
Pernambuco	470.478	495.688	488.780	-1,4%
Piauí	139.980	132.385	129.366	-2,3%
Rio de Janeiro	421.460	405.706	415.509	2,4%
Rio Grande do Norte	257.044	267.127	247.758	-7,3%
Rio Grande do Sul	1.544.072	1.496.671	1.461.315	-2,4%
Rondônia	773.079	667.350	600.065	-10,1%
Roraima	32.658	37.927	37.919	0,0%
Santa Catarina	1.107.263	1.110.700	1.116.994	0,6%
São Paulo	1.267.432	1.239.101	1.156.899	-6,6%
Sergipe	235.303	230.573	218.744	-5,1%
Tocantins	467.669	469.663	528.101	12,4%
Total	23.027.951	21.110.916	19.678.817	-6,8%

Fonte : IBGE (Pesquisa Pecuária Municipal). Elaboração: Intelactus/Embrapa Gado de Leite

6. Produtividade

Tabela 6.I - Produtividade (litros/vaca/ano)

	2014	2015	2016	Var. 2015/2014
Norte	876	884	900	1,8%
Nordeste	819	1.024	1.076	5,1%
Centro-Oeste	1.315	1.325	1.294	-2,3%
Sudeste	1.532	1.597	1.693	6,0%
Sul	2.790	2.900	2.966	2,3%
Brasil	1.525	1.639	1.709	4,2%

Fonte : IBGE. Elaboração: Intelactus/Embrapa Gado de Leite

Tabela 6.II - Produtividade por Estado (litros/vaca/ano)

	2014	2015	2016	Var. 2015/2014
Acre	638	712	700	-1,8%
Alagoas	1.887	1.810	1.759	-2,8%
Amapá	837	829	883	6,5%
Amazonas	465	481	473	-1,6%
Bahia	586	861	975	13,3%
Ceará	857	893	988	10,7%
Distrito Federal	1.485	1.577	1.591	0,8%
Espírito Santo	1.150	1.231	1.361	10,6%
Goiás	1.387	1.352	1.311	-3,0%
Maranhão	631	629	628	-0,3%
Mato Grosso	1.243	1.216	1.198	-1,5%
Mato Grosso do Sul	1.022	1.299	1.337	3,0%
Minas Gerais	1.613	1.686	1.803	7,0%
Pará	746	798	788	-1,3%
Paraíba	797	802	801	-0,2%
Paraná	2.631	2.839	2.916	2,7%
Pernambuco	1.396	1.726	1.717	-0,6%
Piauí	571	568	568	0,0%
Rio de Janeiro	1.281	1.265	1.232	-2,6%
Rio Grande do Norte	904	917	919	0,2%
Rio Grande do Sul	3.036	3.073	3.157	2,7%
Rondônia	1.217	1.225	1.318	7,6%
Roraima	345	345	347	0,4%
Santa Catarina	2.694	2.755	2.788	1,2%
São Paulo	1.370	1.427	1.463	2,5%
Sergipe	1.466	1.648	1.636	-0,7%
Tocantins	695	689	730	6,0%
Total	1.525	1.639	1.709	4,2%

Fonte : IBGE. Elaboração: Intelactus/Embrapa Gado de Leite

7. Preço Interno

Tabela 7.I - Preço do leite (R\$/L) - valor sem imposto

	SP	MG	RS	PR	GO	BA	SC	BRASIL
out-16	1,52	1,55	1,48	1,51	1,50	1,38	1,39	1,51
nov-16	1,38	1,37	1,34	1,37	1,29	1,34	1,20	1,34
dez-16	1,34	1,32	1,31	1,33	1,24	1,25	1,18	1,30
jan-17	1,33	1,32	1,29	1,32	1,25	1,24	1,20	1,30
fev-17	1,34	1,34	1,32	1,32	1,28	1,25	1,30	1,32
mar-17	1,36	1,36	1,34	1,33	1,29	1,28	1,33	1,34
abr-17	1,38	1,40	1,35	1,36	1,33	1,28	1,34	1,37
mai-17	1,41	1,41	1,38	1,39	1,33	1,28	1,36	1,39
jun-17	1,43	1,40	1,36	1,39	1,32	1,29	1,37	1,38
jul-17	1,40	1,36	1,32	1,37	1,28	1,29	1,33	1,34
ago-17	1,34	1,27	1,23	1,28	1,19	1,30	1,23	1,26
set-17	1,28	1,21	1,16	1,20	1,13	1,24	1,11	1,19
out-17	1,22	1,14	1,06	1,10	1,05	1,21	1,02	1,11
Variação mensal de preços (%)								
out-16	-5,60	-8,01	-7,30	-7,55	-11,85	-0,56	-10,87	-8,04
nov-16	-9,24	-11,76	-9,64	-9,11	-14,12	-2,81	-13,67	-10,94
dez-16	-3,09	-3,60	-2,44	-3,25	-3,62	-6,57	-1,70	-3,21
jan-17	-0,88	0,35	-1,27	-0,72	0,43	-0,80	1,63	-0,18
fev-17	1,19	1,34	2,56	0,20	2,68	0,23	8,05	2,01
mar-17	1,47	1,67	1,63	0,39	0,78	2,71	2,45	1,44
abr-17	1,61	2,98	0,39	2,64	2,71	0,28	0,74	2,08
mai-17	1,89	0,72	2,14	1,79	-0,03	-0,56	1,99	1,19
jun-17	1,29	-0,95	-1,48	0,53	-0,27	0,99	0,23	-0,32
jul-17	-1,86	-2,86	-2,69	-1,64	-3,62	0,02	-3,06	-2,59
ago-17	-4,08	-6,84	-6,74	-6,30	-7,02	0,40	-6,96	-6,25
set-17	-4,51	-4,66	-5,93	-6,60	-4,62	-4,16	-9,94	-5,69
out-17	-5,09	-5,70	-8,99	-8,02	-7,15	-2,59	-7,79	-6,85
Variação em relação ao mesmo mês do ano anterior (%)								
out-16	37,45	43,70	51,63	45,06	35,11	34,76	35,31	42,22
nov-16	26,27	25,02	37,76	34,01	20,52	30,06	18,39	27,25
dez-16	23,93	21,31	32,96	28,60	17,30	23,63	14,83	23,23
jan-17	22,41	21,92	27,14	26,41	17,09	21,05	15,81	22,07
fev-17	22,32	19,00	25,44	25,21	15,31	19,55	18,44	20,53
mar-17	20,30	16,21	23,57	21,18	7,04	24,48	15,05	17,10
abr-17	17,01	12,47	18,05	17,77	3,54	25,01	8,16	13,07
mai-17	13,64	7,99	15,97	15,35	-0,61	21,48	6,05	9,46
jun-17	10,47	1,24	9,75	10,64	-5,98	21,27	0,71	3,99
jul-17	-3,56	-11,78	-7,37	-6,87	-20,56	5,25	-11,42	-10,31
ago-17	-18,37	-27,04	-24,87	-24,40	-33,17	-3,55	-26,36	-25,52
set-17	-20,34	-28,30	-27,48	-26,59	-33,62	-10,64	-28,82	-27,40
out-17	-19,91	-26,49	-28,80	-26,96	-30,09	-12,46	-26,36	-26,45

Fonte: Cepea/Esalq. Elaboração: Intelactus/Embrapa Gado de Leite

8. Relação de troca e Índice de custo de produção de leite (ICPL Leite)

Tabela 8.I - Litros de leite para aquisição de ração e ICPL Leite

	Litros de Leite/ 60 kg de milho	Litros de Leite/ 60 kg de farelo soja	Litros de Leite/ 60 kg mistura*	ICPL Leite Embrapa**
out-16	27,97	48,28	34,06	286,65
nov-16	28,97	54,60	36,66	283,20
dez-16	29,52	56,03	37,47	283,90
jan-17	27,72	53,41	35,43	282,35
fev-17	27,39	51,68	34,68	280,49
mar-17	25,18	47,57	31,90	277,88
abr-17	20,36	44,37	27,57	265,04
mai-17	20,05	43,98	27,23	264,71
jun-17	19,38	44,28	26,85	257,29
jul-17	19,60	48,53	28,28	257,49
ago-17	21,15	48,29	29,29	258,32
set-17	24,48	51,34	32,54	263,53
out-17	28,22	57,89	37,12	267,46
Varição em relação ao mês anterior (%)				
out-16	9,31	2,84	6,46	-1,32
nov-16	3,59	13,08	7,63	-1,20
dez-16	1,90	2,63	2,23	0,25
jan-17	-6,09	-4,68	-5,46	-0,55
fev-17	-1,19	-3,23	-2,12	-0,66
mar-17	-8,07	-7,95	-8,01	-0,93
abr-17	-19,14	-6,73	-13,58	-4,62
mai-17	-1,57	-0,88	-1,23	-0,13
jun-17	-3,32	0,68	-1,38	-2,80
jul-17	1,13	9,60	5,32	0,08
ago-17	7,91	-0,51	3,58	0,32
set-17	15,75	6,33	11,09	2,02
out-17	15,28	12,75	14,08	1,49
Varição em relação ao mesmo mês do ano anterior (%)				
out-16	-9,74	-39,00	-25,03	12,23
nov-16	-9,03	-30,02	-19,78	8,68
dez-16	-11,97	-25,13	-18,41	8,88
jan-17	-29,18	-32,39	-30,67	3,55
fev-17	-30,11	-32,73	-31,31	1,15
mar-17	-39,65	-20,42	-32,34	3,50
abr-17	-49,60	-19,35	-38,46	-2,35
mai-17	-50,73	-29,72	-42,38	-3,81
jun-17	-47,25	-37,69	-42,92	-9,37
jul-17	-33,85	-18,57	-26,77	-10,08
ago-17	-21,19	0,64	-11,72	-10,89
set-17	-4,31	9,35	1,70	-9,28
out-17	0,92	19,90	8,99	-6,69

*(70% milho e 30% farelo de soja)

**base(abril/2006 = 100)

Fonte: Cepea/Esalq; Seab-PR/Deral. Elaboração: Intelactus/Embrapa Gado de Leite

9 - Índice de preços no varejo

Tabela 9.I - IPCA - Percentual no mês

Variação mensal de preços no Varejo (%)								
	Leites e derivados	Leite UHT	Leite condensado	Leite em pó	Queijo	Creme de leite	logurte e bebidas lácteas	Manteiga
out-16	-5,65	-10,68	1,44	0,18	-0,11	2,43	-1,02	-1,04
nov-16	-3,29	-7,03	0,65	0,14	-0,23	0,93	2,10	-1,39
dez-16	-2,22	-3,97	-0,54	-1,36	-1,05	0,48	1,01	0,20
jan-17	0,13	0,66	-0,19	-1,06	-0,70	1,97	1,15	0,95
fev-17	0,26	0,32	-0,68	-0,04	0,33	3,16	-0,02	2,36
mar-17	1,46	2,60	-1,29	0,13	0,45	1,50	0,77	2,22
abr-17	0,74	1,25	-1,28	-0,84	0,97	0,19	-0,22	2,70
mai-17	0,93	1,87	-2,62	-0,78	0,83	1,42	-0,73	1,55
jun-17	-0,76	-0,72	-2,19	-0,54	-1,12	0,75	-0,44	0,87
jul-17	-1,84	-3,22	-1,70	-1,00	-0,53	-0,84	-0,26	0,71
ago-17	-2,50	-4,26	-1,70	-1,09	-0,67	-0,66	-1,17	-1,31
set-17	-1,80	-3,00	-0,42	-0,41	-0,93	-2,47	-0,83	-0,26
out-17	-1,63	-2,99	-1,07	-1,36	-0,58	0,11	0,89	-1,49
Variação em relação ao mesmo mês do ano anterior (%)								
out-16	21,28	24,76	55,69	27,69	14,27	36,88	10,32	64,92
nov-16	17,42	16,88	55,58	27,83	13,49	36,81	11,71	58,98
dez-16	15,14	12,19	53,93	26,11	12,72	38,74	15,10	55,16
jan-17	14,34	11,77	50,81	24,47	10,87	39,30	16,58	50,22
fev-17	14,03	10,89	47,40	24,08	11,77	42,03	15,99	50,90
mar-17	12,49	8,80	43,33	22,48	11,97	41,53	14,48	35,31
abr-17	10,27	5,83	36,78	20,76	11,66	39,28	11,57	30,58
mai-17	8,21	4,23	29,10	18,14	10,25	39,95	7,32	26,41
jun-17	1,29	-6,06	22,50	14,52	7,03	39,70	5,93	19,88
jul-17	-10,01	-22,68	9,60	7,71	4,03	32,91	4,72	14,20
ago-17	-14,95	-27,79	-2,26	-0,80	0,04	18,59	2,26	7,89
set-17	-13,82	-23,96	-10,10	-6,49	-2,75	9,09	0,28	7,71
out-17	-10,15	-17,41	-12,32	-7,92	-3,21	6,62	2,22	7,22
Variação de preços acumulado no ano civil em relação ao mesmo período do ano anterior (%)								
out-16	19,16	27,32	24,66	10,63	10,88	19,42	10,50	51,25
nov-16	18,99	26,34	27,51	12,20	11,12	21,08	10,62	52,00
dez-16	18,66	25,13	29,76	13,36	11,26	22,61	11,00	52,29
jan-17	14,34	11,77	50,81	24,47	10,87	39,30	16,58	50,22
fev-17	14,18	11,33	49,09	24,27	11,32	40,67	16,28	50,56
mar-17	13,61	10,45	47,14	23,67	11,53	40,96	15,67	44,99
abr-17	12,74	9,23	44,46	22,93	11,57	40,53	14,61	40,96
mai-17	11,79	8,16	41,22	21,95	11,30	40,41	13,08	37,65
jun-17	9,87	5,44	37,87	20,67	10,56	40,29	11,83	34,20
jul-17	6,54	0,28	33,23	18,67	9,58	39,17	10,77	30,79
ago-17	3,37	-4,16	27,80	15,90	8,30	36,19	9,65	27,33
set-17	1,22	-6,68	22,41	12,98	6,97	32,59	8,55	24,75
out-17	0,02	-7,78	18,03	10,56	5,88	29,47	7,89	22,74

Fonte: IBGE. Elaboração: Intelactus/Embrapa Gado de Leite

10. Exportações

Tabela 10.I - Valor anual

Produto	(US\$ mil)					
	2012	2013	2014	2015	2016	Var. 2016/2015
Leite Fluido	79,5	25,0	47,7	54,3	1.519,0	2697,6%
Leite em Pó	757,5	6.207,0	211.555,6	236.763,6	85.663,6	-63,8%
Leite Condensado	54.381,4	52.036,4	64.128,4	41.234,0	46.835,2	13,6%
Creme de Leite	18.444,2	16.402,0	18.029,1	13.010,7	12.767,6	-1,9%
logurte	70,6	0,7	79,4	51,6	3,0	-94,1%
Leitelho	3.809,2	2.671,9	2.497,6	1.012,9	366,4	-63,8%
Soro de Leite	55,4	75,7	122,1	44,7	15,3	-65,8%
Manteiga	1.751,8	1.237,3	16.104,1	2.473,6	305,3	-87,7%
Demais gorduras lácteas	814,8	2.013,4	6.475,1	0,0	0,0	-
Queijos	11.459,5	13.147,6	13.369,4	10.795,8	13.167,8	22,0%
Doce de Leite	445,6	434,3	238,7	219,6	330,5	50,5%
Leite Modificado	26.252,7	22.692,6	12.737,2	13.445,7	11.960,4	-11,0%
Outros produtos lácteos	633,6	15,4	22,3	79,8	70,8	-11,2%
TOTAL	118.956	116.959	345.407	319.186	173.005	-45,8%

Fonte: Secex. Elaboração: Intelactus/Embrapa Gado de Leite

Tabela 10.II - Valor mensal e acumulado no ano

Produto	(US\$ mil)					
	out/16	out/17	Variação(%)	jan-out/16	jan-out/17	Variação(%)
Leite Fluido	141,8	4,0	-97,2%	522,3	85,9	-83,6%
Leite em Pó	5.612,6	67,6	-98,8%	68.412,6	16.328,9	-76,1%
Leite Condensado	6.707,6	2.851,2	-57,5%	34.817,4	36.774,9	5,6%
Creme de Leite	1.316,5	918,5	-30,2%	11.277,0	13.950,2	23,7%
logurte	0,0	47,9	-	1,3	194,1	15255,2%
Leitelho	18,2	59,8	228,8%	291,9	548,0	87,7%
Soro de Leite	0,0	0,0	-	15,3	59,5	289,1%
Manteiga	29,4	128,7	338,2%	276,9	235,0	-15,1%
Demais gorduras lácteas	0,0	0,0	-	0,0	520,2	-
Queijos	1.376,7	1.689,5	22,7%	10.134,4	14.610,3	44,2%
Doce de Leite	38,7	55,6	43,5%	283,0	292,3	3,3%
Leite Modificado	1.608,1	536,8	-66,6%	10.453,7	9.193,6	-12,1%
Outros produtos lácteos	0,9	0,0	-	68,3	43,1	-36,9%
TOTAL	16.850	6.360	-62,3%	136.554	92.836	-32,0%

Fonte: Secex. Elaboração: Intelactus/Embrapa Gado de Leite

11. Importações

Tabela 11.I - Valor anual

Produto	(US\$ mil)					
	2012	2013	2014	2015	2016	Var. 2015/2014
Leite Fluido	6.705,0	12.706,1	2.441,9	452,0	1.392,1	208,0%
Leite em Pó	380.141,1	327.691,5	237.648,2	258.787,9	417.314,9	61,3%
Leite Condensado	0,0	0,0	0,0	5,7	0,0	-
Creme de Leite	1,8	226,3	29,9	7,8	0,0	-
logurte	0,2	0,0	0,0	45,0	54,0	20,1%
Leitelho	4.287,9	6.629,2	672,5	668,8	818,6	22,4%
Soro de Leite	46.783,2	37.485,5	46.685,9	26.914,5	25.719,5	-4,4%
Manteiga	18.624,0	11.835,0	4.485,3	4.479,6	15.397,7	243,7%
Demais gorduras lácteas	9.458,3	7.302,7	46,7	3.069,4	9.014,9	193,7%
Queijos	150.307,9	166.042,8	115.876,9	95.679,6	153.418,5	60,3%
Doce de Leite	1.718,2	2.400,2	2.595,9	2.679,3	2.311,7	-13,7%
Leite Modificado	3.178,0	7.061,4	6.846,8	14.454,3	14.978,8	3,6%
Outros produtos lácteos	11.585,2	15.819,4	30.763,1	12.023,0	17.953,1	49,3%
TOTAL	632.791	595.200	448.093	419.267	658.374	57,0%

Fonte : Secex. Elaboração: Intelactus/Embrapa Gado de Leite

Tabela 11.II - Valor mensal e acumulado no ano

Produto	(US\$ mil)					
	out/16	out/17	Variação(%)	jan-out/16	jan-out/17	Variação(%)
Leite Fluido	131,3	0,0	-	1.273,6	630,1	-50,5%
Leite em Pó	32.891,7	14.545,2	-55,8%	343.337,4	297.073,7	-13,5%
Leite Condensado	0,0	0,0	-	0,0	0,0	-
Creme de Leite	0,0	0,0	-	0,0	0,0	-
logurte	9,7	0,0	-	54,0	10,0	-81,6%
Leitelho	0,0	0,4	-	386,2	4.713,1	1120,4%
Soro de Leite	2.540,4	2.444,6	-3,8%	21.102,8	22.510,8	6,7%
Manteiga	997,1	671,2	-32,7%	10.651,3	18.544,4	74,1%
Demais gorduras lácteas	0,0	0,0	-	7.711,1	6.838,4	-11,3%
Queijos	18.032,2	9.857,3	-45,3%	121.952,7	127.349,2	4,4%
Doce de Leite	339,6	160,6	-52,7%	1.658,4	2.166,3	30,6%
Leite Modificado	589,9	1.240,8	110,3%	12.299,7	8.142,3	-33,8%
Outros produtos lácteos	447,9	232,9	-48,0%	13.778,4	11.340,9	-17,7%
TOTAL	55.980	29.153	-47,9%	534.206	499.319	-6,5%

Fonte : Secex. Elaboração: Intelactus/Embrapa Gado de Leite

12. Saldo da Balança Comercial

Tabela 12.I - Valor anual

	(US\$ mil)				
Produto	2012	2013	2014	2015	2016
Leite Fluido	-6.625,6	-12.681,1	-2.394,2	-397,7	126,9
Leite em Pó	-379.383,7	-321.484,5	-26.092,6	-22.024,2	-331.651,3
Leite Condensado	54.381,4	52.036,4	64.128,4	41.228,2	46.835,2
Creme de Leite	18.442,4	16.175,7	17.999,2	13.002,9	12.767,6
logurte	70,4	0,7	79,4	6,7	-51,0
Leitelho	-478,7	-3.957,3	1.825,1	344,0	-452,2
Soro de Leite	-46.727,8	-37.409,8	-46.563,8	-26.869,8	-25.704,2
Manteiga	-16.872,2	-10.597,7	11.618,8	-2.006,1	-15.092,3
Demais gorduras lácteas	-8.643,5	-5.289,3	6.428,4	-3.069,4	-9.014,9
Queijos	-138.848,4	-152.895,3	-102.507,5	-84.883,9	-140.250,7
Doce de Leite	-1.272,6	-1.965,9	-2.357,2	-2.459,7	-1.981,2
Leite Modificado	23.074,7	15.631,2	5.890,4	-1.008,6	-3.018,4
Outros produtos lácteos	-10.951,6	-15.804,0	-30.740,7	-11.943,2	-17.882,2
TOTAL	-513.835	-478.241	-102.686	-100.081	-485.369

Fonte : Secex. Elaboração: Intelactus/Embrapa Gado de Leite

Tabela 12.II - Valor mensal e acumulado no ano

	(US\$ mil)			
Produto	out/16	out/17	jan-out/16	jan-out/17
Leite Fluido	10,5	4,0	-751,3	-544,2
Leite em Pó	-27.279,1	-14.477,6	-274.924,8	-280.744,8
Leite Condensado	6.707,6	2.851,2	34.817,4	36.774,9
Creme de Leite	1.316,5	918,5	11.277,0	13.950,2
logurte	-9,7	47,9	-52,8	184,1
Leitelho	18,2	59,4	-94,3	-4.165,1
Soro de Leite	-2.540,4	-2.444,6	-21.087,6	-22.451,3
Manteiga	-967,7	-542,5	-10.374,4	-18.309,4
Demais gorduras lácteas	0,0	0,0	-7.711,1	-6.318,1
Queijos	-16.655,4	-8.167,8	-111.818,4	-112.738,8
Doce de Leite	-300,9	-105,0	-1.375,4	-1.874,1
Leite Modificado	1.018,2	-704,0	-1.846,0	1.051,3
Outros produtos lácteos	-447,0	-232,9	-13.710,2	-11.297,8
TOTAL	-39.129	-22.793	-397.652	-406.483

Fonte : Secex. Elaboração: Intelactus/Embrapa Gado de Leite

13. Preços internacionais

Tabela 13.I - Preços de derivados lácteos na U.E.

Ano	Semana	Período	PRODUTOS LÁCTEOS NA UNIÃO EUROPÉIA				
			Leite em pó desnatado	Leite em pó integral	Manteiga (82% mat. gorda)	Manteiga (99% mat. gorda)	Soro de leite
			(US\$/ton)	(US\$/ton)	(US\$/ton)	(US\$/ton)	(US\$/ton)
2016	25	13 jun - 17 jun	1.925	2.325	2.950	3.850	688
	27	27 jun - 01 jul	1.950	2.388	3.138	3.825	700
	29	11 jul - 15 jul	1.963	2.425	3.438	3.850	700
	31	25 jul - 29 jul	2.000	2.513	3.550	3.850	750
	33	08 ago - 12 ago	2.063	2.675	3.888	4.175	825
	35	22 ago - 26 ago	2.100	2.725	4.000	4.275	850
	37	05 set - 9 set	2.200	2.825	4.200	4.213	888
	39	19 set - 23 set	2.300	2.950	4.463	4.300	1.000
	41	03 out - 07 out	2.300	2.938	4.550	4.350	1.000
	43	17 out - 21 out	2.275	3.000	4.600	4.450	988
	45	31 out - 04 nov	2.238	3.100	4.650	4.750	988
	47	14 nov - 18 nov	2.200	3.150	4.700	4.775	950
	49	28 nov - 02 dez	2.213	3.250	4.725	4.900	950
	51	12 dez - 16 dez	2.375	3.288	4.688	4.813	950
2017	1	02 Jan - 06 Jan	2.225	3.288	4.600	4.788	950
	3	16 Jan - 20 Jan	2.250	3.288	4.588	4.850	988
	5	30 Jan - 03 fev	2.225	3.275	4.363	4.775	988
	7	13 Fev - 17 Fev	2.108	3.238	4.288	4.863	1.088
	9	27 Fev - 03 Mar	2.000	3.113	4.350	5.063	1.100
	11	13 Mar - 17 Mar	1.938	3.050	4.488	5.150	1.113
	13	27 Mar - 31 Mar	1.863	2.950	4.675	5.275	1.125
	15	10 Abr - 14 Abr	1.863	2.875	4.775	5.338	1.025
	17	24 Abr - 28 Abr	1.900	2.975	4.863	5.525	1.075
	19	08 Mai - 12 Mai	1.950	3.050	4.975	5.525	1.175
	21	22 Mai - 26 Mai	2.088	3.250	5.688	5.775	1.225
	23	05 Jun - 09 Jun	2.263	3.413	6.038	5.775	1.225
	25	19 Jun - 23 Jun	2.263	3.475	6.463	6.000	1.225
	27	03 Jul - 07 Jul	2.088	3.488	6.913	6.650	1.100
	29	17 Jul - 21 Jul	2.075	3.500	7.213	6.950	1.038
	31	31 Jul - 04 Ago	2.138	3.700	7.438	7.375	1.038
	33	14 Ago - 18 Ago	2.113	3.813	7.675	7.800	1.088
	35	28 Ago - 01 Set	2.088	3.850	8.100	8.200	1.063
	37	11 Set - 15 Set	2.050	3.838	8.138	8.200	1.038
	39	25 Set - 29 Set	1.875	3.663	7.988	8.225	913
	41	09 Out - 13 Out	1.850	3.563	7.563	8.325	863
43	23 Out - 27 Out	1.800	3.313	6.538	8.525	813	
45	06 Nov - 10 Nov	1.763	3.200	5.925	7.588	838	

Fonte: Dairy Market News Weekly Printed Reports. Elaboração: Intelactus/Embrapa Gado de Leite

Obs. Média dos preços máximos e mínimos

13. Preços internacionais

Tabela 13.II - Preços de derivados lácteos na Oceania

Ano	Semana	Período	PRODUTOS LACTEOS NA OCEANIA			
			Leite em pó desnatado	Leite em pó integral	Manteiga (82% mat. gorda)	Queijo Cheddar
			(US\$/ton)	(US\$/ton)	(US\$/ton)	(US\$/ton)
2016	25	13 jun - 17 jun	1.850	2.100	2.775	2.850
	27	27 jun - 01 jul	1.925	2.200	2.963	2.850
	29	11 jul - 15 jul	1.925	2.213	2.825	2.838
	31	25 jul - 29 jul	1.925	2.238	2.900	2.938
	33	08 ago - 12 ago	2.000	2.663	3.150	3.300
	35	22 ago - 26 ago	2.100	2.750	3.400	3.350
	37	05 set - 9 set	2.288	2.850	3.925	3.513
	39	19 set - 23 set	2.450	2.888	3.888	3.650
	41	03 out - 07 out	2.400	2.800	3.963	3.650
	43	17 out - 21 out	2.263	2.825	4.000	3.613
	45	31 out - 04 nov	2.338	3.100	4.100	3.613
	47	14 nov - 18 nov	2.363	3.150	4.225	3.613
	49	28 nov - 02 dez	2.363	3.275	4.363	3.738
51	12 dez - 16 dez	2.363	3.275	4.363	3.713	
2017	1	02 Jan - 06 Jan	2.400	3.213	4.388	3.738
	3	16 Jan - 20 Jan	2.400	3.188	4.425	3.775
	5	30 Jan - 03 fev	2.400	3.188	4.425	3.775
	7	13 Fev - 17 Fev	2.475	3.300	4.500	3.875
	9	27 Fev - 03 Mar	2.550	3.288	4.675	3.838
	11	13 Mar - 17 Mar	2.188	2.963	4.738	3.613
	13	27 Mar - 31 Mar	1.988	2.988	5.213	3.613
	15	10 Abr - 14 Abr	1.913	2.988	5.088	3.400
	17	24 Abr - 28 Abr	2.025	3.075	5.125	3.475
	19	08 Mai - 12 Mai	2.000	3.200	5.025	3.600
	21	22 Mai - 26 Mai	1.988	3.225	5.225	3.638
	23	05 Jun - 09 Jun	2.075	3.200	5.700	3.950
	25	19 Jun - 23 Jun	2.100	3.125	5.775	3.850
	27	03 Jul - 07 Jul	2.125	3.138	5.925	4.013
	29	17 Jul - 21 Jul	2.050	3.200	6.150	4.050
	31	31 Jul - 04 Ago	2.013	3.225	5.975	4.000
	33	14 Ago - 18 Ago	1.975	3.200	6.175	4.013
	35	28 Ago - 01 Set	1.950	3.113	6.075	4.013
	37	11 Set - 15 Set	1.988	3.088	6.200	4.163
	39	25 Set - 29 Set	1.900	3.175	6.275	4.125
	41	09 Out - 13 Out	1.938	3.075	5.900	4.125
	43	23 Out - 27 Out	1.813	3.013	5.763	4.125
	45	06 Nov - 10 Nov	1.800	2.888	5.738	4.125

Fonte: Dairy Market News Weekly Printed Reports. Elaboração: Intelactus/Embrapa Gado de Leite

Obs. Média dos preços máximos e mínimos

14. Produção mundial de leite

Tabela 14.I - Produção mundial de leite por tipo (mil litros)

	Leite de Búfala	Leite de Camelo	Leite de Vaca	Leite de Cabra	Leite de Ovelha	Total
1990	44.076.214	1.620.122	480.270.004	10.170.236	8.059.848	544.196.424
1991	44.400.899	1.493.118	471.081.178	9.985.118	7.939.093	534.899.406
1992	46.100.329	1.434.295	461.741.018	10.566.004	7.831.399	527.673.045
1993	48.189.690	1.408.454	461.390.654	11.058.806	7.747.264	529.794.868
1994	50.532.987	1.483.840	462.830.250	11.549.724	8.047.754	534.444.555
1995	54.656.715	1.552.027	466.035.644	11.840.429	8.061.544	542.146.359
1996	57.754.644	1.558.911	469.561.569	11.875.722	8.340.835	549.091.681
1997	59.870.388	1.588.680	471.692.005	12.179.278	8.247.966	553.578.317
1998	62.220.049	1.587.221	477.762.343	12.526.474	8.250.831	562.346.918
1999	64.717.242	1.607.010	486.174.809	12.651.159	8.250.042	573.400.262
2000	66.511.547	1.726.847	492.872.488	12.744.288	8.159.940	582.015.110
2001	69.282.623	1.674.996	499.555.437	13.041.600	8.317.266	591.871.922
2002	70.859.336	1.696.056	511.977.248	13.495.343	8.363.576	606.391.559
2003	73.504.348	1.812.813	519.790.441	14.211.966	8.654.449	617.974.017
2004	76.872.569	2.000.199	529.672.863	14.356.839	8.819.746	631.722.216
2005	78.778.219	1.814.829	546.187.696	14.930.893	9.024.502	650.736.139
2006	81.054.882	1.880.027	563.402.301	15.259.583	9.338.076	670.934.869
2007	84.269.574	2.520.218	575.072.153	16.018.289	9.281.055	687.161.289
2008	86.228.912	2.860.182	587.291.920	16.236.143	9.086.469	701.703.626
2009	88.861.109	2.760.340	591.613.790	16.552.335	9.507.703	709.295.277
2010	92.183.255	2.981.506	603.168.260	17.164.618	9.866.499	725.364.138
2011	95.834.155	2.900.035	612.631.220	17.553.117	10.040.005	738.958.532
2012	98.959.348	2.705.325	627.205.109	17.829.594	9.885.328	756.584.704
2013	108.402.663	2.904.216	635.320.663	17.717.203	10.174.679	774.519.424
2014	114.015.334	2.907.019	655.957.920	18.340.016	10.429.155	801.649.444

Fonte: FAO. Elaboração: Intelactus/Embrapa Gado de Leite

15. Produção e rebanho mundial

Tabela 15.I - Leite de vaca: produção, vacas ordenhadas e produtividade em países selecionados

Países	Produção (toneladas)			Rebanho (cabeças)			Produtividade (kg/cabeça)		
	2012	2013	2014	2012	2013	2014	2012	2013	2014
Estados Unidos	90.865.000	91.276.872	93.460.920	9.235.500	9.221.200	9.207.600	9.839	9.899	10.150
Índia	59.805.250	62.194.872	66.423.450	44.513.330	44.791.256	45.949.160	1.344	1.389	1.446
China	37.784.491	35.672.375	37.609.621	12.207.197	12.159.154	12.560.525	3.095	2.934	2.994
Brasil *	32.304.421	34.255.236	35.124.360	22.803.519	22.954.537	23.027.951	1.417	1.492	1.525
Alemanha	30.506.929	31.324.238	32.394.969	4.190.485	4.267.611	4.295.680	7.280	7.340	7.541
Rússia	31.500.978	30.285.969	30.511.019	8.068.689	7.766.275	7.572.692	3.904	3.900	4.029
França	23.998.422	23.714.356	25.332.500	3.643.200	3.697.232	3.698.450	6.587	6.414	6.849
Nova Zelândia	19.129.000	19.469.000	21.317.000	4.634.226	5.004.634	5.175.869	4.128	3.890	4.119
Paquistão	13.393.000	17.372.000	18.027.000	10.888.000	11.299.000	11.725.000	1.230	1.537	1.537
Turquia	15.977.837	16.655.009	16.998.850	5.431.400	5.607.272	5.609.240	2.942	2.970	3.031
Reino Unido	13.843.000	13.935.000	15.050.000	1.798.000	1.794.000	1.851.000	7.699	7.768	8.131
SUBTOTAL	369.108.328	376.154.927	392.249.689	127.413.546	128.562.171	130.673.167	2.897	2.926	3.002
TOTAL	627.205.109	635.320.663	655.957.920	268.999.911	270.862.097	274.002.442	2.332	2.346	2.394

Fonte: FAO / *IBGE (Pesquisa Pecuária Municipal). Elaboração: Intelactus/Embrapa Gado de Leite