

# Indicadores

# Agrícolas



Plataforma de  
Inteligência Estratégica e  
Competitiva do Leite



Ano 7, n. 57 - Novembro/2016



### **Embrapa Gado de Leite**

Rua Eugênio do Nascimento, 610 - Bairro Dom Bosco  
36038-330 Juiz de Fora/MG  
Telefone: (32) 3311-7400  
Fax: (32) 3311-7424  
www.embrapa.br  
www.embrapa.br/fale-conosco/sac

### **Coordenação Geral**

Glauco Rodrigues Carvalho  
Denis Teixeira da Rocha  
Alziro Vasconcelos Carneiro

### **Equipe Técnica**

Alziro Vasconcelos Carneiro - Analista Embrapa Gado de Leite  
Denis Teixeira da Rocha - Analista Embrapa Gado de Leite  
Glauco Rodrigues Carvalho - Pesquisador Embrapa Gado de Leite  
Juliana Mota Monteiro da Silva - Estagiária Embrapa Gado de Leite  
Vicente José Ferreira da Costa - Estagiário Embrapa Gado de Leite

### **Capa**

Adriana Barros Guimarães

Esse banco de dados foi elaborado pela Embrapa Gado de Leite. Todas as informações contidas no mesmo foram obtidas de fontes consideradas confiáveis, oficiais ou não. A Embrapa Gado de Leite não garante a acurácia das mesmas e não se responsabiliza por eventuais erros ou omissões. A empresa não se responsabiliza, portanto, por eventuais perdas decorrentes de operações com base em informações desse relatório.

CIP-Brasil. Catalogação-na-publicação.  
Embrapa Gado de Leite

Indicadores: Mercado Agrícola. – Ano 7, n. 57 (Nov/2016) – Juiz de Fora: Embrapa Gado de Leite, 2016 - .

Boletim eletrônico mensal.

Publicado inicialmente com o título “Principais Indicadores: Agrícola” até o ano 5, n. 40 (mar. 2012). Em seguida passou a ser publicado com o título “Conjuntura do Mercado Agrícola”, do ano 5, n. 41 (abr. 2012) até o ano 6, n. 46 (fev. 2013). O Boletim sofreu uma interrupção e retornou com o título atual (Indicadores Agrícolas), mantendo a continuidade da numeração.

Coordenadores: Glauco Rodrigues Carvalho, Denis Teixeira da Rocha e Alziro Vasconcelos Carneiro.

1. Indicadores. 2. Conjuntura. 3. Agrícola I. Carvalho,G.R. II. Carneiro,A. V.

CDD 338.1



## Índice Geral

### 1 - Produção Agrícola

1.I. Produção	1
1.II. Previsão de safra	2

### 2 - Fertilizantes

2.I. Produção, Venda e Importação de Fertilizantes	3
2.II. Produção, Venda e Importação de Fertilizantes acumulado	3
2.III. Preço de Fertilizantes	4

### 3 - Defensivos

3.I. Índice de Produção Física Industrial	5
3.II. Índice de Produção Física Industrial acumulado	5

### 4 - Máquinas Agrícolas

4.I. Vendas Anuais de Máquinas Agrícolas e Rodoviárias - Mercado Interno	6
4.II. Vendas Acumuladas de Máquinas Agrícolas e Rodoviárias - Mercado Interno	6

### 5 - Exportações

5.I. Valor e Quantidade por Ano	7
5.I. Valor e Quantidade por Mês	8

### 6 - Balanço de Suprimento

6.I. Feijão - Mercado Interno	9
6.II. Milho - Mercado Interno	10
6.III. Milho - Mercado Mundial	10
6.IV. Arroz em Casca - Mercado Interno	11
6.V. Arroz - Mercado Mundial	11
6.VI. Trigo - Mercado Interno	12
6.VII. Trigo - Mercado Mundial	12
6.VIII. Soja em Grãos - Mercado Interno	13
6.IX. Soja em Grãos - Mercado Mundial	13
6.X. Farelo de Soja - Mercado Interno	14
6.XI. Farelo de Soja - Mercado Mundial	14
6.XII. Óleo de Soja - Mercado Interno	15
6.XIII. Óleo de Soja - Mercado Mundial	15
6.XIV. Café - Mercado Interno	16
6.XV. Café - Mercado Mundial	16
6.XVI. Algodão em Pluma - Mercado Interno	17
6.XVII. Algodão em Pluma - Mercado Mundial	17
6.XVIII. Açúcar - Mercado Interno	18
6.XIX. Açúcar - Mercado Mundial	18

### 7 - Área plantada nos EUA

7.I. Área plantada nos EUA	19
----------------------------	----

### 8 - Preços Agrícolas

8.I. Preços Agrícolas	20
8.II. Preços Agrícolas	21

## 1. Produção Agrícola

Tabela 1.1 - Produção Brasileira (em mil toneladas)

Produtos	2011	2012	2013	2014	2015	2016 E	Varição 2016/2015
Algodão	5.059	4.964	3.446	4.237	4.067	3.381	-16,9%
Amendoim	256	328	344	403	500	444	-11,3%
Arroz	13.444	11.391	11.830	12.176	12.301	10.395	-15,5%
Banana	7.329	6.902	6.893	6.947	6.844	6.955	1,6%
Batata	3.895	3.496	3.431	3.690	3.868	3.717	-3,9%
Feijão	3.500	2.821	3.030	3.295	3.090	2.640	-14,6%
Milho (verão)	34.168	33.213	34.879	30.958	28.995	24.370	-16,0%
Milho (safrinha)	22.105	38.084	43.578	48.920	56.289	39.195	-30,4%
Soja	74.942	65.701	81.115	86.761	97.465	96.037	-1,5%
Sorgo	1.909	2.039	2.474	2.279	2.136	1.161	-45,6%
Trigo	5.695	4.380	5.513	6.262	5.508	6.303	14,4%
<b>Sub-total (1)</b>	<b>172.303</b>	<b>173.319</b>	<b>196.533</b>	<b>205.925</b>	<b>221.065</b>	<b>194.599</b>	<b>-12,0%</b>
Café	2.701	3.038	2.965	2.804	2.645	2.936	11,0%
Cana-de-açúcar	715.144	670.758	739.694	737.156	748.636	733.512	-2,0%
Laranja	19.811	18.013	17.550	16.928	16.746	15.952	-4,7%
<b>Sub-total (2)</b>	<b>737.655</b>	<b>691.808</b>	<b>760.208</b>	<b>756.887</b>	<b>768.028</b>	<b>752.400</b>	<b>-2,0%</b>
<b>Total geral (1)+(2)</b>	<b>909.958</b>	<b>865.127</b>	<b>956.741</b>	<b>962.813</b>	<b>989.093</b>	<b>946.999</b>	<b>-4,3%</b>

Fonte: LSPA/ IBGE(novembro/16). Elaboração: Intelactus/Embrapa Gado de Leite

## 1. Produção Agrícola

Tabela 1.II - Previsão de safra

Lavoura	Area (mil ha)			Produção (mil t)		
	2015/16 ( a )	2016/17 ( b )	Var. (%) ( b )/( a )	2015/16 ( c )	2016/17 ( d )	Var. (%) ( d )/( c )
Algodão Carçoço	955	917	-3,9	1.937	2.158	11,4
Arroz	2.008	2.040	1,6	10.603	11.789	11,2
Feijão total	2.838	2.971	4,7	2.515	3.074	22,2
<i>Feijão 1ª safra</i>	979	1.112	13,7	1.034	1.250	20,9
<i>Feijão 2ª safra</i>	1.314	1.314	0,0	915	1.151	25,9
<i>Feijão 3ª safra</i>	545	545	0,0	567	673	18,7
Milho Total	15.923	16.117	1,2	66.571	83.882	26,0
<i>Milho 1ª Safra</i>	5.388	5.583	3,6	25.854	27.805	7,5
<i>Milho 2ª Safra</i>	10.535	10.535	0,0	40.718	56.077	37,7
Soja	33.252	33.678	1,3	95.435	102.555	7,5
Trigo	2.117	2.117	0,0	6.301	6.301	0,0
Outras culturas	1.241	1.228	-1,0	2.772	3.252	17,3
<b>Brasil</b>	<b>58.332</b>	<b>59.068</b>	<b>1,3</b>	<b>186.133</b>	<b>213.010</b>	<b>14,4</b>

Fonte: Conab (nov/16). Elaboração: Intelactus/Embrapa Gado de Leite

## 2. Fertilizantes

**Tabela 2.I - Produção, venda e importação de fertilizantes**

	2012	2013	2014	2015	2015/2014
Entregas ao produtor (mil t)	29.256	30.700	32.209	30.202	-6,2%
Produção (mil t)	9.722	9.305	8.818	9.115	3,4%
Importação (mil t)	19.545	21.619	24.036	21.050	-12,4%

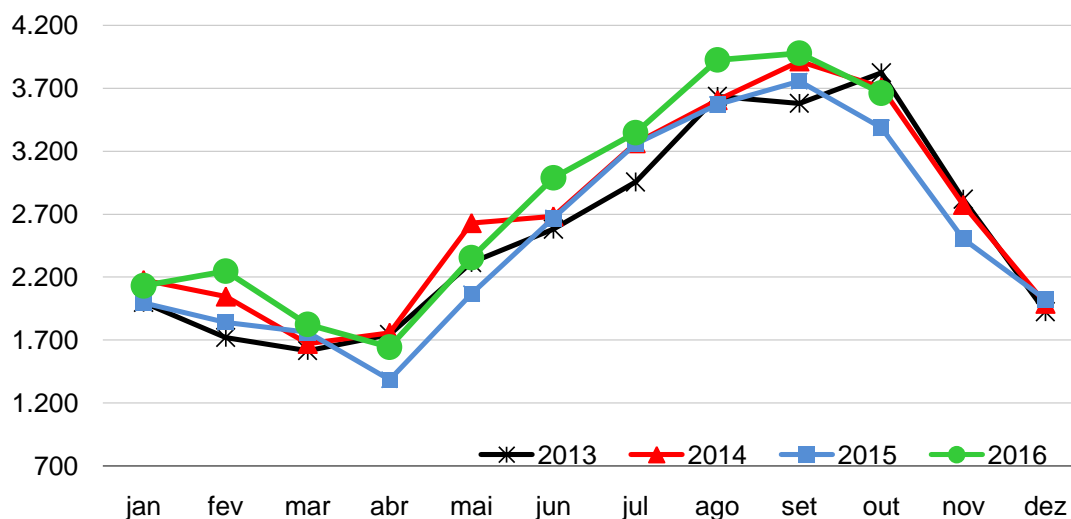
Fonte: ANDA. Elaboração: Intelactus/Embrapa Gado de Leite

**Tabela 2.II Produção, venda e importação de fertilizantes (jan - out)**

	2015	2016	2016/2015
Entregas ao produtor (mil t)	25.678	28.090	9,4%
Produção (mil t)	7.581	7.463	-1,6%
Importação (mil t)	17.904	19.910	11,2%

Fonte: ANDA. Elaboração: Intelactus/Embrapa Gado de Leite

**Gráfico I: Entregas de Fertilizantes (mil toneladas)**



Fonte: Anda. Elaboração: Intelactus/Embrapa Gado de Leite

**Tabela 2.III - Preço de Fertilizantes em São Paulo (R\$/toneladas)**

Mês	Sulfato de Amônia	Superfosfato Simples	Cloreto de Potássio	Uréia
set/15	1.307,67	1.325,95	1.990,93	2.026,45
out/15	1.393,16	1.361,69	2.060,60	2.081,14
nov/15	1.454,98	1.461,32	2.117,74	2.140,38
dez/15	1.429,61	1.445,96	2.076,99	2.083,95
jan/16	1.499,16	1.434,08	2.025,75	2.098,02
fev/16	1.626,92	1.269,80	2.023,06	2.027,62
mar/16	1.607,39	1.299,69	2.004,25	2.058,75
abr/16	1.579,29	1.330,68	1.975,23	2.094,01
mai/16	1.579,89	1.386,40	2.007,73	1.988,63
jun/16	1.575,27	1.376,99	1.944,33	1.971,78
jul/16	1.541,27	1.403,09	1.930,73	1.893,38
ago/16	1.446,09	1.431,48	1.949,61	1.792,92
set/16	1.433,52	1.408,09	1.976,46	1.807,03
Variação mensal de preços (%)				
set/15	0,97	2,78	4,78	4,87
out/15	6,54	2,70	3,50	2,70
nov/15	4,44	7,32	2,77	2,85
dez/15	-1,74	-1,05	-1,92	-2,64
jan/16	4,86	-0,82	-2,47	0,68
fev/16	8,52	-11,46	-0,13	-3,36
mar/16	-1,20	2,35	-0,93	1,54
abr/16	-1,75	2,38	-1,45	1,71
mai/16	0,04	4,19	1,65	-5,03
jun/16	-0,29	-0,68	-3,16	-0,85
jul/16	-2,16	1,90	-0,70	-3,98
ago/16	-6,18	2,02	0,98	-5,31
set/16	-0,87	-1,63	1,38	0,79
Variação em relação ao mesmo mês do ano anterior (%)				
set/15	13,23	18,16	21,07	18,05
out/15	23,07	28,76	27,47	19,87
nov/15	25,11	37,14	27,32	24,19
dez/15	19,46	38,07	22,44	20,65
jan/16	30,84	35,21	17,31	19,66
fev/16	45,24	20,77	15,74	15,11
mar/16	39,32	16,06	11,44	14,42
abr/16	30,60	14,59	11,59	15,87
mai/16	33,44	14,35	14,23	9,56
jun/16	30,02	11,67	9,82	5,71
jul/16	21,36	11,18	7,82	-1,21
ago/16	11,66	10,96	2,61	-7,22
set/16	9,62	6,19	-0,73	-10,83

Fonte: IEA. Elaboração: Intelactus/Embrapa Gado de Leite

### 3. Defensivos

**Tabela 3.I - Índice de produção física industrial (Base: média de 2012 = 100)**

	2012	2013	2014	2015	2015/2014
Defensivos agrícolas e para uso domissanitário	100,0	112,6	105,7	99,6	-5,8%

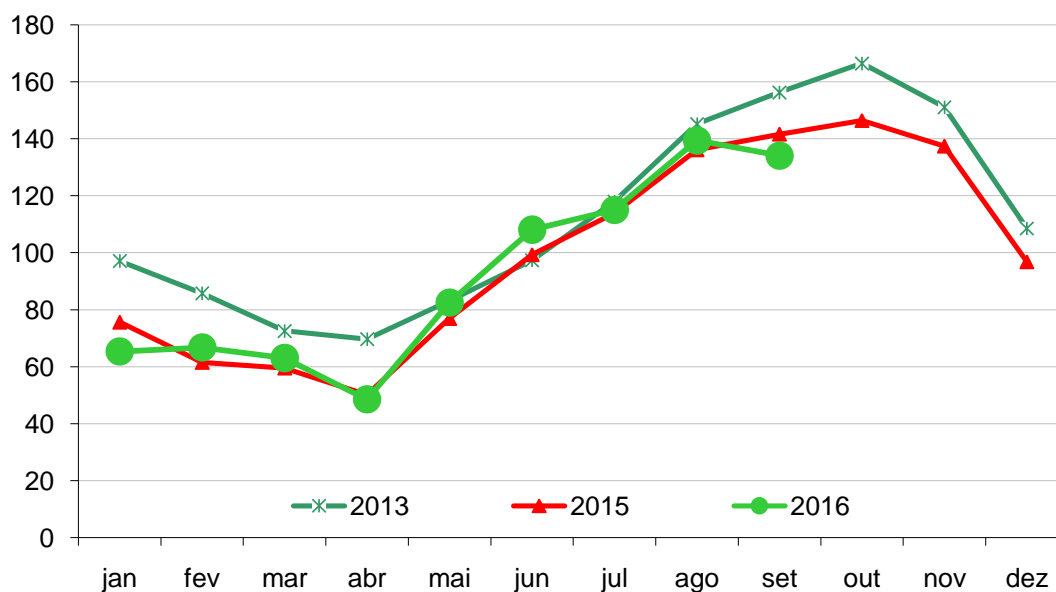
Fonte: IBGE. Elaboração: Intelactus/Embrapa Gado de Leite

**Tabela 3.II Índice de produção física industrial acumulado (janeiro - setembro)**

	2014	2015	2016	2016/2015
Defensivos agrícolas e para uso domissanitário	97,3	90,5	91,4	1,0%

Fonte: IBGE. Elaboração: Intelactus/Embrapa Gado de Leite

**Gráfico II: Índice de produção de defensivos agrícolas (média 2012 = 100)**



Fonte: IBGE. Elaboração: Intelactus/Embrapa Gado de Leite



#### 4. Máquinas Agrícolas

##### 4.I. Vendas anuais de máquinas agrícolas e rodoviárias - Mercado Interno (unidades)

	2011	2012	2013	2014	2015	2015/2014
Tratores de Rodas	52.296	55.819	65.089	55.612	37.385	-14,6%
Tratores de Esteira	1.022	1.062	942	835	414	-11,4%
Cultivadores	1.307	1.348	1.618	1.567	1.059	-3,2%
Colhedoras	5.338	6.278	8.539	6.448	3.894	-24,5%
Retroescavadeiras	5.356	4.924	6.804	4.161	2.361	-38,8%
<b>Total</b>	<b>65.319</b>	<b>69.431</b>	<b>82.992</b>	<b>68.623</b>	<b>45.113</b>	<b>-17,3%</b>

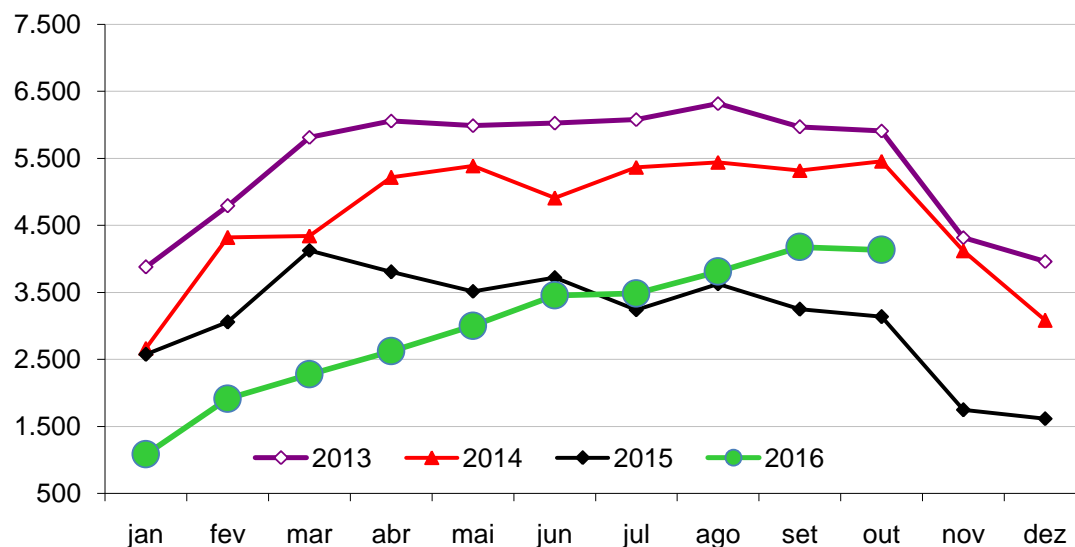
Fonte: Anfavea. Elaboração: Intelactus/Embrapa Gado de Leite

##### 4.II Vendas de máquinas agrícolas e rodoviárias (janeiro - outubro): Mercado Interno (unidades)

	2015	2016	2016/2015
Tratores de Rodas	34.027	29.936	-12,0%
Tratores de Esteira	381	246	-35,4%
Cultivadores	894	665	-25,6%
Colhedoras	3.236	3.259	0,7%
Retroescavadeiras	2.114	1.098	-48,1%
<b>Total</b>	<b>40.652</b>	<b>35.204</b>	<b>-13,4%</b>

Fonte: Anfavea. Elaboração: Intelactus/Embrapa Gado de Leite

##### Gráfico III: Vendas de tratores de rodas no mercado interno (unidades)



Fonte: Anfavea. Elaboração: Intelactus/Embrapa Gado de Leite

## 5. Exportações Agrícolas

Tabela 5.I - Valor e quantidade por ano

Produto	US\$ milhões					Var. 2015/2014	Mil Toneladas					Var. 2015/2014	
	2011	2012	2013	2014	2015		2011	2012	2013	2014	2015		
Complexo soja	Farelo	5.697,9	6.595,5	6.787,3	7.000,6	5.821,1	-16,8%	14.355,2	14.289,0	13.333,5	13.716,3	14.826,7	8,1%
	Grão	16.327,3	17.455,2	22.812,3	23.277,4	20.983,6	-9,9%	32.985,6	32.916,4	42.796,1	45.692,0	54.324,2	18,9%
	Óleo bruto	1.857,1	1.853,7	1.215,2	998,8	1.055,3	5,7%	1.532,7	1.587,7	1.233,2	1.180,3	1.553,8	31,6%
Cacau e derivados	Em amêndoas	2,7	2,0	1,4	2,0	20,4	899,5%	0,7	0,6	0,3	0,5	6,8	1264,6%
	Manteiga	102,2	75,0	51,6	117,5	164,8	40,3%	22,4	19,3	12,8	16,8	27,0	60,6%
	Pasta	51,0	39,5	34,7	37,7	32,4	-14,1%	11,5	10,7	9,9	9,0	7,1	-21,2%
Café	Grão	8.000,0	5.721,7	4.582,2	6.041,1	5.555,4	-8,0%	1.791,1	1.536,7	1.699,1	1.986,5	2.005,0	0,9%
	Solúvel	674,4	698,5	649,8	563,3	556,4	-1,2%	80,1	81,0	79,8	74,9	78,1	4,3%
Têxteis	Fios	8,9	8,3	9,7	6,6	7,9	19,6%	0,7	0,8	0,9	0,6	1,4	144,4%
	Lã	14,3	8,4	9,2	6,6	5,7	-13,9%	1,9	1,0	1,3	0,9	0,8	-12,6%
	Tecidos	191,0	158,9	149,1	142,3	151,1	6,2%	20,6	17,8	17,2	17,2	22,5	30,8%
Frutas e Sucos	Castanha de Caju	226,7	186,4	134,2	110,3	102,7	-6,9%	26,3	25,4	21,0	17,0	13,0	-23,9%
	Castanha-do -Pará	14,2	25,2	21,1	14,7	41,7	182,9%	10,4	11,1	13,6	7,9	21,5	171,8%
	Laranjas	16,4	8,7	10,0	9,0	8,9	-1,2%	33,3	22,4	23,2	20,1	23,5	17,0%
	Melões	128,4	134,1	147,6	151,8	154,3	1,6%	149,4	181,8	191,4	196,9	223,7	13,7%
	Suco de Laranja	2.376,2	2.276,4	2.295,4	1.966,1	1.867,3	-5,0%	2.006,5	1.895,0	2.120,4	1.928,2	2.007,9	4,1%
Peixes e Outros	Camarão	7,9	6,9	10,4	8,5	7,5	-11,2%	0,6	0,4	1,0	0,7	0,7	-5,4%
	Lagosta	76,7	49,0	67,2	65,2	66,6	2,1%	2,5	1,6	2,2	2,0	2,0	2,8%
	Peixe Congelado	99,2	102,1	88,6	77,5	96,0	24,0%	28,8	32,3	27,1	24,6	27,0	9,8%
	Demais Pescados	18,1	30,1	34,6	40,8	37,4	-8,2%	1,0	1,1	0,9	1,3	1,5	13,3%
Papel e Celulose	Celulose	5.001,6	4.705,9	5.181,2	5.290,9	5.586,4	5,6%	8.910,4	8.940,2	9.857,0	11.028,5	11.963,5	8,5%
	Papel	2.187,2	1.950,1	1.974,4	1.927,1	2.036,1	5,7%	2.051,3	1.873,2	1.888,3	1.873,2	2.136,4	14,0%
Fumo	Em folhas	2.878,5	3.197,3	3.192,5	2.414,1	2.109,3	-12,6%	533,5	624,7	609,9	460,5	498,0	8,1%
	Cigarros	2,4	1,7	8,0	6,1	3,8	-38,3%	0,2	0,2	0,8	0,4	0,3	-26,6%
	Outros Produtos	54,2	58,0	71,7	81,7	73,2	-10,4%	11,8	12,9	16,5	15,3	18,5	20,9%
Calçados e Couro	Calçados	1.296,2	1.092,9	1.095,3	1.067,2	960,4	-10,0%	50,8	48,2	50,5	51,5	50,1	-2,7%
	Couro	2.045,8	2.079,0	2.510,6	2.947,9	2.265,3	-23,2%	352,2	402,5	467,8	497,6	457,9	-8,0%
	Produtos de Couro	114,3	101,3	96,6	101,9	107,0	5,0%	7,7	6,4	5,1	4,9	5,2	7,4%
Carne	Bovina in Natura	4.169,3	4.494,9	5.358,7	5.794,3	4.664,1	-19,5%	820,2	945,5	1.184,5	1.228,1	1.079,1	-12,1%
	Frango	7.063,2	6.732,4	7.003,8	6.892,9	6.230,7	-9,6%	3.569,9	3.560,4	3.552,4	3.648,7	3.888,5	6,6%
	Bovina Industr.	803,8	806,9	766,5	815,6	767,6	-5,9%	204,4	271,6	199,8	218,9	194,0	-11,4%
	Outras Carnes	3.320,4	3.232,2	3.143,2	3.388,3	2.730,1	-19,4%	1.118,7	1.137,6	1.144,7	1.102,6	1.138,0	3,2%
Lácteos	Leite em pó	5,4	0,8	6,2	211,6	236,8	11,9%	1,2	0,1	2,8	39,2	41,7	6,5%
	Leite condensado	51,4	54,4	52,0	64,1	41,2	-35,7%	24,0	25,9	24,4	28,3	21,3	-24,5%
	Queijos	14,8	11,5	13,1	13,4	10,8	-19,3%	3,2	2,6	2,8	2,6	2,5	-2,7%
	Leite Modificado	23,3	26,3	22,7	12,7	13,4	5,6%	4,1	4,5	3,9	2,3	3,1	36,0%
	Outros Produtos	26,2	26,1	22,9	43,6	16,9	-61,1%	9,3	10,0	8,5	13,7	8,1	-40,8%
Açúcar	Cristal	11.548,8	10.030,1	9.163,7	7.450,1	5.901,1	-20,8%	20.152,9	19.472,0	21.521,9	18.400,4	19.914,8	8,2%
	Refinado	3.391,3	2.814,5	2.678,2	2.008,9	1.740,2	-13,4%	5.204,1	4.870,2	5.632,1	4.764,6	5.302,0	11,3%
<b>Sub-Total</b>		<b>79.888</b>	<b>76.852</b>	<b>81.473</b>	<b>81.170</b>	<b>72.231</b>	<b>-11,0%</b>	<b>96.091</b>	<b>94.841</b>	<b>107.759</b>	<b>108.275</b>	<b>121.897</b>	<b>12,6%</b>
<b>Total agronegócio</b>		<b>94.968</b>	<b>95.814</b>	<b>99.968</b>	<b>96.748</b>	<b>88.224</b>	<b>-8,8%</b>	<b>-</b>	<b>-</b>	<b>-</b>	<b>-</b>	<b>-</b>	<b>-</b>

Fonte: Secex/MAPA. Elaboração: Intelactus/Embrapa Gado de Leite

## 5. Exportações Agrícolas

Tabela 5.II - Valor e quantidade por mês (janeiro - outubro)

Produto	US\$ milhões		Var. (%)	Mil Toneladas		Var. (%)	
	2015	2016		2015	2016		
Complexo soja	Farelo	4.998,64	4.518,71	-9,6%	12.657,39	12.564,06	-0,7%
	Grão	20.150,72	18.927,29	-6,1%	52.149,86	50.612,68	-2,9%
	Óleo bruto	880,20	708,55	-19,5%	1.278,57	1.026,84	-19,7%
Cacau e derivados	Em amêndoas	2,18	1,18	-46,1%	0,56	0,13	-77,2%
	Manteiga	130,74	173,44	32,7%	21,29	16,44	-22,8%
	Pasta	29,41	25,41	-13,6%	6,58	4,98	-24,3%
Café	Grão	4.644,21	3.774,67	-18,7%	1.639,46	1.469,15	-10,4%
	Solúvel	475,43	462,44	-2,7%	65,86	69,38	5,3%
Têxteis	Fios	4,85	21,01	333,4%	0,65	6,38	878,0%
	Lã	5,34	2,46	-53,9%	0,75	0,37	-50,7%
	Tecidos	127,63	127,10	-0,4%	18,56	33,17	78,8%
Frutas e Sucos	Castanha de Caju	84,09	107,22	27,5%	10,63	13,24	24,5%
	Castanha-do-Pará	38,67	14,02	-63,7%	20,75	8,30	-60,0%
	Laranjas	8,60	11,75	36,6%	21,849	29,42	34,6%
	Melões	99,49	97,16	-2,3%	142,38	143,68	0,9%
	Suco de Laranja	1.557,24	1.570,70	0,9%	1.658,66	1.927,64	16,2%
Peixes e Outros	Camarão	5,96	6,67	11,9%	0,50	0,87	73,2%
	Lagosta	52,52	49,43	-5,9%	1,59	1,98	24,5%
	Peixe Congelado	73,86	101,18	37,0%	21,27	26,47	24,4%
	Demais Pescados	31,38	29,95	-4,6%	1,29	1,24	-3,8%
Papel e Celulose	Celulose	4.626,38	4.295,56	-7,2%	9.957,79	11.156,00	12,0%
	Papel	1.691,75	1.562,07	-7,7%	1.762,54	1.776,09	0,8%
Fumo	Em folhas	1.871,49	1.653,59	-11,6%	431,11	388,17	-10,0%
	Cigarros	3,32	3,14	-5,6%	0,24	0,19	-19,2%
	Outros Produtos	57,51	55,19	-4,0%	14,19	13,99	-1,4%
Calçados e Couro	Calçados	766,14	786,83	2,7%	39,18	42,29	7,9%
	Couro	1.924,19	1.696,94	-11,8%	368,36	374,26	1,6%
	Produtos de Couro	87,43	95,97	9,8%	4,16	4,57	9,7%
Carne	Bovina in Natura	3.795,17	3.649,01	-3,9%	875,34	914,50	4,5%
	Frango	5.189,35	4.996,64	-3,7%	3.182,73	3.341,52	5,0%
	Bovina Industr.	652,36	600,23	-8,0%	158,65	161,41	1,7%
	Outras Carnes	2.268,63	2.403,00	5,9%	918,01	1.117,43	21,7%
Lácteos	Leite em pó	192,92	68,41	-64,5%	33,60	12,67	-62,3%
	Leite condensado	35,52	34,82	-2,0%	17,81	20,18	13,3%
	Queijos	8,93	10,13	13,4%	2,06	2,36	15,0%
	Leite Modificado	11,13	10,45	-6,1%	2,46	2,93	19,4%
	Outros Produtos	14,50	12,74	-12,1%	6,70	6,91	3,1%
Açúcar	Cristal	4.684,41	6.581,49	40,5%	15.728,28	19.500,77	24,0%
	Refinado	1.426,71	1.658,96	16,3%	4.291,00	4.249,65	-1,0%
<b>Sub-Total</b>		<b>62.709</b>	<b>60.905</b>	<b>-2,9%</b>	<b>107.513</b>	<b>111.042</b>	<b>3,3%</b>
<b>Total agronegócio</b>		<b>74.733</b>	<b>73.123</b>	<b>-2,2%</b>	<b>-</b>	<b>-</b>	<b>-</b>

Fonte: Secex/MAPA. Elaboração: Intelactus/Embrapa Gado de Leite

## 6. Balanço de Suprimento

### 6.1 Feijão - mercado interno (em mil toneladas)

Safra	Estoque Inicial	Produção	Importação	Disponibilidade	Consumo	Exportação	Estoque Final
07/08	131	3.521	210	3.862	3.630	2	230
08/09	230	3.503	110	3.843	3.500	25	318
09/10	318	3.323	181	3.821	3.450	5	367
10/11	367	3.733	207	4.307	3.600	20	686
11/12	686	2.918	312	3.917	3.500	43	374
12/13	374	2.806	304	3.485	3.320	35	129
13/14	129	3.454	136	3.719	3.350	65	304
14/15	304	3.210	157	3.671	3.350	123	198
15/16 (E)	198	2.516	250	2.964	2.800	50	114
16/17 (P)	114	3.074	200	3.388	3.200	50	138

Fonte: CONAB (nov/16). Elaboração: Intelactus/Embrapa Gado de Leite

## 6. Balanço de Suprimento

### 6.II Milho - mercado interno (em mil toneladas)

Safra	Produção	Importação	Disponi- bilidade	Consumo	Exportação	Estoque final
07/08	58.652	652	61.125	46.084	7.369	7.672
08/09	51.004	1.182	59.858	45.414	7.334	7.110
09/10	56.018	392	63.520	46.968	10.966	5.586
10/11	57.407	764	63.757	49.986	9.312	4.460
11/12	72.980	774	78.213	51.903	22.314	3.996
12/13	81.506	911	86.413	53.288	26.174	6.951
13/14	80.052	791	87.794	54.542	20.925	12.327
14/15	84.672	316	97.316	56.742	30.172	10.401
15/16 (E)	66.571	2.200	79.172	53.388	18.500	7.284
16/17 (P)	83.882	500	91.666	55.500	24.000	12.166

Fonte: CONAB (nov/16). Elaboração: Intelactus/Embrapa Gado de Leite

### 6.III Milho - mercado mundial (em mil toneladas)

Safra	Produção	Importação	Oferta Total	Consumo	Exportação	Estoque Final
07/08	791.870	98.610	997.552	771.230	98.610	127.712
08/09	800.256	83.589	1.011.557	784.479	83.589	143.489
09/10	825.237	89.958	1.058.684	821.124	96.644	140.916
10/11	835.875	92.665	1.069.456	854.580	91.290	123.586
11/12	889.782	100.286	1.113.654	868.399	116.923	128.332
12/13	869.768	99.655	1.097.755	869.331	95.134	133.290
13/14	990.816	125.112	1.249.218	942.738	131.179	175.301
14/15	1.014.020	124.850	1.313.640	980.760	141.800	208.030
15/16 (E)	959.890	138.830	1.306.750	958.520	120.430	209.400
16/17 (P)	1.030.530	134.090	1.374.020	1.021.740	144.230	218.190

Fonte: USDA (nov/16). Elaboração: Intelactus/Embrapa Gado de Leite



## 6. Balanço de Suprimento

### 6.IV Arroz em casca - mercado interno (em mil toneladas)

Safra	Estoque Inicial	Produção	Importação	Consumo	Exportação	Estoque Final
07/08	2.974	12.060	590	12.800	790	2.034
08/09	2.034	12.603	908	12.118	894	2.531
09/10	2.531	11.661	1.045	12.153	627	2.457
10/11	2.457	13.613	825	12.237	2.090	2.570
11/12	2.570	11.600	1.068	11.657	1.455	2.125
12/13	2.125	11.820	966	12.618	1.211	1.082
13/14	1.082	12.122	807	11.954	1.188	868
14/15	868	12.449	503	11.495	1.362	963
15/16 (E)	963	10.603	1.300	11.450	1.100	316
16/17 (P)	316	11.789	1.100	11.500	1.100	605

Fonte: CONAB (nov/16). Elaboração: Intelactus/Embrapa Gado de Leite

### 6.V Arroz - mercado mundial (em mil toneladas)

Safra	Produção	Importação	Consumo	Exportação	Estoque Final
07/08	433.420	29.210	428.130	29.210	80.390
08/09	449.129	29.397	437.574	29.397	92.400
09/10	440.929	31.535	438.486	31.535	94.843
10/11	449.960	36.573	444.967	36.573	99.611
11/12	467.616	39.967	460.825	39.967	106.826
12/13	472.384	39.482	468.648	39.482	110.562
13/14	478.415	44.078	481.611	44.078	107.366
14/15	478.690	41.140	478.120	43.580	114.570
15/16 (E)	472.110	38.020	470.370	39.720	116.310
16/17 (P)	483.800	38.500	478.380	40.990	121.720

Fonte: USDA (nov/16). Elaboração: Intelactus/Embrapa Gado de Leite

## 6. Balanço de Suprimento

### 6.VI Trigo - mercado interno (em mil toneladas)

Safra	Estoque Inicial	Produção	Importação	Disponibilidade	Consumo	Exportação	Estoque Final
2007	3.087	2.234	7.810	13.131	10.261	22	2.848
2008	2.848	4.097	5.926	12.871	9.418	747	2.707
2009	2.707	5.026	5.922	13.655	9.605	1.170	2.880
2010	2.880	5.882	5.798	14.560	9.842	2.516	2.202
2011	2.202	5.789	6.012	14.002	10.145	1.901	1.956
2012	1.956	4.380	7.010	13.346	10.134	1.684	1.528
2013	1.528	5.528	6.642	13.698	11.382	47	2.269
2014	2.269	5.971	5.329	13.569	10.714	1.681	1.175
2015 (E)	1.175	5.535	5.518	12.227	10.367	1.051	809
2016 (P)	809	6.301	5.300	12.410	10.717	700	993

Fonte: CONAB (nov/16). Elaboração: Intelactus/Embrapa Gado de Leite

### 6.VII Trigo - mercado mundial (em mil toneladas)

Safra	Estoque Inicial	Produção	Importação	Disponibilidade	Consumo Doméstico	Exportação	Estoque Final
07/08	133.576	611.706	113.509	858.791	614.297	116.485	128.009
08/09	128.009	683.688	137.697	949.394	636.390	144.137	168.867
09/10	168.867	687.023	133.564	989.454	649.533	136.994	202.927
10/11	202.927	649.310	131.990	984.227	653.139	132.723	198.365
11/12	198.365	696.922	150.188	1.045.475	689.720	158.178	197.577
12/13	197.577	658.303	145.419	1.001.299	686.961	137.560	176.778
13/14	176.778	715.047	158.452	1.050.277	690.333	165.980	193.964
14/15	194.685	728.260	159.110	1.082.055	705.740	164.420	217.205
15/16(E)	217.200	735.480	169.940	1.122.620	711.650	172.190	241.030
16/17(P)	241.030	744.720	169.940	1.155.690	736.520	174.230	249.230

Fonte: USDA (nov/16). Elaboração: Intelactus/Embrapa Gado de Leite

## 6. Balanço de Suprimento

### 6.VIII Soja em grãos - mercado interno (em mil toneladas)

Safra	Produção	Importação	Exportação	Consumo	Estoque Final
07/08	60.018	96	24.500	34.750	4.540
08/09	57.162	99	28.563	32.564	674
09/10	68.688	118	29.073	37.800	2.607
10/11	75.324	41	32.986	41.970	3.017
11/12	66.383	267	32.468	36.754	444
12/13	81.499	283	42.792	38.694	740
13/14	86.121	579	45.692	40.200	1.548
14/15	96.228	324	54.324	42.850	926
15/16 (E)	95.435	500	52.000	43.200	1.660
16/17 (P)	102.555	300	57.000	45.250	2.265

Fonte: CONAB (nov/16). Elaboração: Intelactus/Embrapa Gado de Leite

### 6.IX Soja em grãos - mercado mundial (em mil toneladas)

Safra	Produção	Importação	Exportação	Esmagamento	Estoque Final
07/08	219.011	78.395	78.321	202.246	52.621
08/09	212.081	77.450	77.212	193.621	43.163
09/10	260.555	86.863	91.440	209.605	60.657
10/11	264.345	88.781	91.702	221.215	70.834
11/12	240.427	93.490	92.186	228.390	53.912
12/13	268.824	95.941	100.802	230.138	56.215
13/14	282.610	111.850	112.700	241.270	61.770
14/15	319.780	123.870	126.220	263.240	78.600
15/16(E)	313.200	132.960	132.140	276.180	77.070
16/17(P)	336.090	136.210	139.160	288.170	81.530

Fonte: USDA (nov/16). Elaboração: Intelactus/Embrapa Gado de Leite

## 6. Balanço de Suprimento

### 6.X Farelo de soja - mercado interno (em mil toneladas)

Safra	Estoque Inicial	Produção	Importação	Consumo	Exportação	Estoque Final
07/08	1.741	24.717	117	11.800	12.288	2.488
08/09	2.488	23.188	43	11.644	12.253	1.822
09/10	1.822	26.719	40	12.944	13.669	1.968
10/11	1.968	29.299	25	13.758	14.355	3.178
11/12	3.178	26.026	5	14.051	14.289	869
12/13	869	27.258	4	14.350	13.334	447
13/14	447	28.336	1	14.799	13.716	269
14/15	269	30.492	1	15.100	14.827	835
15/16 (E)	835	30.954	1	15.500	14.100	2.190
16/17 (P)	2.190	32.340	1	16.000	15.900	2.631

Fonte: CONAB (nov/16). Elaboração: Intelactus/Embrapa Gado de Leite

### 6.XI Farelo de soja - mercado mundial (em mil toneladas)

Safra	Estoque Inicial	Produção	Importação	Consumo	Exportação	Estoque Final
07/08	7.324	158.520	54.320	157.470	55.780	6.914
08/09	6.914	151.600	51.130	151.800	52.730	5.114
09/10	5.114	165.240	53.020	161.000	55.560	6.814
10/11	6.814	174.540	56.290	170.100	58.540	9.004
11/12	9.004	180.484	56.994	177.995	58.270	10.217
12/13	10.217	181.258	53.863	177.449	57.846	10.043
13/14	10.043	189.901	57.925	186.928	60.208	10.733
14/15	10.640	207.330	60.360	202.184	64.014	12.132
15/16(E)	12.132	216.610	62.240	214.410	65.580	10.992
16/17(P)	10.992	226.480	65.810	225.200	68.820	9.262

Fonte: USDA (nov/16). Elaboração: Intelactus/Embrapa Gado de Leite

## 6. Balanço de Suprimento

### 6.XII Óleo de soja - mercado interno (em mil toneladas)

Safra	Estoque Inicial	Produção	Importação	Consumo	Exportação	Estoque Final
07/08	411	6.260	27	4.000	2.316	382
08/09	382	5.872	27	4.250	1.594	438
09/10	438	6.767	16	4.980	1.564	677
10/11	677	7.420	0	5.367	1.741	988
11/12	988	6.591	1	5.172	1.757	651
12/13	651	6.903	5	5.556	1.363	640
13/14	640	7.176	0	5.931	1.305	581
14/15	581	7.722	25	6.359	1.670	299
15/16 (E)	299	7.839	60	6.380	1.400	418
16/17 (P)	418	8.190	40	6.600	1.550	498

Fonte: CONAB (nov/16). Elaboração: Intelactus/Embrapa Gado de Leite

### 6.XIII Óleo de soja - mercado mundial (em mil toneladas)

Safra	Estoque Inicial	Produção	Importação	Consumo	Exportação	Estoque Final
07/08	4.720	37.550	10.410	37.630	10.870	4.180
08/09	4.180	35.740	8.930	35.880	9.110	3.860
09/10	3.860	38.870	8.640	38.250	9.120	4.000
10/11	4.000	41.290	9.240	40.760	9.530	4.240
11/12	4.240	42.743	7.976	42.284	8.452	4.223
12/13	4.354	43.108	8.504	42.683	9.358	3.925
13/14	3.925	45.130	9.280	45.213	9.459	3.663
14/15	3.663	49.064	9.990	47.930	11.090	3.697
15/16 (E)	3.697	51.760	11.840	51.630	11.814	3.853
16/17 (P)	3.853	53.650	11.394	53.610	11.730	3.557

Fonte: USDA (nov/16). Elaboração: Intelactus/Embrapa Gado de Leite



## 6. Balanço de Suprimento

### 6.XIV Café - mercado interno (em milhões sacas 60 kg)

Safra	Estoque Inicial	Produção	Disponibilidade	Consumo	Exportação	Estoque Final
07/08	8.361	39.100	47.461	17.390	27.290	2.781
08/09	2.781	53.300	56.081	18.030	31.475	6.576
09/10	6.576	44.800	51.376	18.760	29.780	2.836
10/11	2.836	54.500	57.336	19.420	35.010	2.906
11/12	2.906	49.200	52.106	20.025	29.843	2.238
12/13	2.238	57.600	59.838	20.110	30.660	9.068
13/14	9.068	57.200	66.302	20.210	34.146	11.946
14/15	11.946	54.300	66.298	20.420	36.573	9.305
15/16 (E)	9.305	49.400	58.765	20.500	36.000	2.265
16/17 (P)	2.265	55.950	58.280	20.520	35.230	2.530

Fonte: USDA (jun/16). Elaboração: Intelactus/Embrapa Gado de Leite

### 6.XV Café - mercado mundial (em milhões de sacas de 60 kg)

Safra	Estoque Inicial	Produção	Importação	Oferta Total	Exportação	Estoque Final
07/08	35.706	123.955	100.208	259.869	100.110	31.408
08/09	31.408	136.196	100.107	267.711	102.931	39.596
09/10	39.596	128.601	103.510	271.707	104.813	28.845
10/11	28.845	140.417	109.084	278.346	115.319	28.640
11/12	28.640	145.122	111.626	285.388	118.050	25.673
12/13	25.673	156.618	116.408	298.699	121.527	35.220
13/14	35.220	157.778	117.243	310.241	126.536	40.909
14/15	40.909	153.255	118.212	312.376	123.745	42.644
15/16 (E)	42.644	153.292	121.047	316.983	132.495	35.398
16/17 (P)	35.398	155.697	120.265	311.360	129.055	31.499

Fonte: USDA (jun/16). Elaboração: Intelactus/Embrapa Gado de Leite

## 6. Balanço de Suprimento

### 6.XVI Algodão em pluma - mercado interno (em mil toneladas)

Safra	Estoque Inicial	Produção	Importação	Consumo Interno	Exportação	Estoque Final
07/08	587	1.602	34	1.015	533	675
08/09	675	1.214	15	1.004	505	394
09/10	394	1.194	39	1.039	513	76
10/11	76	1.960	144	900	758	522
11/12	522	1.893	4	895	1.053	471
12/13	471	1.310	17	920	573	305
13/14	305	1.734	32	884	749	439
14/15	438	1.563	2	820	834	349
15/16 (E)	349	1.290	25	720	710	234
16/17 (P)	234	1.436	30	750	670	280

Fonte: CONAB (nov/16). Elaboração: Intelactus/Embrapa Gado de Leite

### 6.XVII Algodão em pluma - mercado mundial (em mil toneladas)

Safra	Produção	Importação	Consumo	Exportação	Estoque Final
07/08	26.073	8.561	26.916	8.509	13.269
08/09	23.365	6.636	23.960	6.606	13.370
09/10	22.395	7.978	25.878	7.754	10.243
10/11	25.613	8.005	25.208	7.706	11.019
11/12	27.784	9.897	22.700	10.008	16.239
12/13	26.976	10.378	23.612	10.105	20.058
13/14	26.207	8.978	23.902	8.925	22.494
14/15	25.951	7.776	24.194	7.689	24.302
15/16 (E)	21.012	7.681	24.227	7.650	21.099
16/17 (P)	22.486	7.665	24.384	7.665	19.226

Fonte: USDA (nov/16). Elaboração: Intelactus/Embrapa Gado de Leite

## 6. Balanço de Suprimento

### 6.XVIII Açúcar - mercado interno (em mil toneladas)

Safra	Produção	Consumo interno	Exportação	Estoque final
10/11	38.350	11.455	25.800	260
11/12	36.150	11.500	24.650	260
12/13	38.600	11.200	27.650	10
13/14	37.800	11.260	26.200	350
14/15	35.950	11.400	23.950	950
15/16 (E)	34.650	10.900	24.350	350
16/17 (P)	37.780	10.800	27.120	210

Fonte: USDA (nov/16). Elaboração: Intelactus/Embrapa Gado de Leite

### 6.XIX Açúcar - mercado mundial (em mil toneladas)

Safra	Estoque inicial	Produção	Importação	Consumo doméstico	Exportação	Estoque final
07/08	36.736	163.257	44.959	151.247	50.625	43.080
08/09	43.080	143.833	42.333	154.448	44.962	29.836
09/10	29.836	153.184	48.261	154.926	48.327	28.028
10/11	28.028	162.221	49.119	155.938	53.939	29.491
11/12	29.491	172.349	48.563	159.597	54.994	35.812
12/13	35.812	177.918	51.866	165.846	55.634	42.340
13/14	42.340	176.026	51.508	167.017	57.881	43.765
14/15	43.765	177.479	50.425	170.214	54.780	45.693
15/16 (E)	45.693	165.830	53.371	172.513	53.672	37.959
16/17 (P)	37.959	170.941	52.076	173.573	55.904	30.795

Fonte: USDA (nov/16). Elaboração: Intelactus/Embrapa Gado de Leite

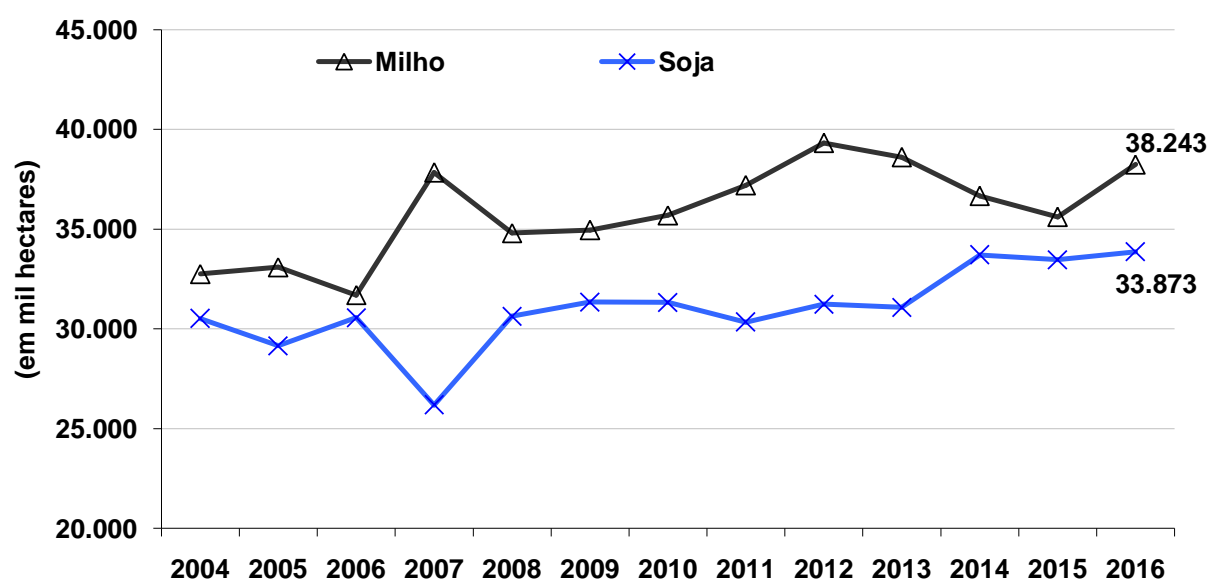
## 7. Área Plantada nos EUA

### 7.1 Área plantada nos EUA

Safras	(mil hectares)					
	2012/2013	2013/2014	2014/2015	2015/2016 (a)	2016/2017 (b)	Var. (b) / (a)
Milho	39.318	38.607	36.665	35.613	38.243	7,4%
Sorgo	2.527	3.278	2.873	3.440	2.752	-20,0%
Soja	31.241	31.080	33.711	33.468	33.873	1,2%
Aveia	1.117	1.214	1.133	1.255	1.133	-9,7%
Cevada	1.472	1.416	1.214	1.457	1.255	-13,9%
Trigo	22.556	22.744	22.986	22.258	20.315	-8,7%
Arroz	1.092	1.008	1.194	1.056	1.287	21,8%
Amendoim	663	432	548	658	677	2,9%
Canola	714	546	694	693	685	-1,3%
Algodão	4.984	4.213	4.468	3.472	4.108	18,3%

Fonte: USDA (nov/16). Elaboração: Intelactus/Embrapa Gado de Leite

Gráfico IV : Área plantada nos EUA - milho e soja (mil hectares)



Fonte: USDA (2016). Elaboração: Intelactus/Embrapa Gado de Leite

## 8 - Preços Agrícolas

### 8.1. Preços Agrícolas

Mês	SOJA						MILHO		CARNES					LEITE
	BCH			DERAL			BCH	BM&F	SÃO PAULO - Esalq/ CEPEA					Esalq/ CEPEA
	GRÃO	FARELO	ÓLEO	GRÃO	FARELO	ÓLEO			BOI GORDO	BEZERRO SP	FRANGO		SUÍNO MG	
	US\$ cents/lb	US\$ ton. curta	US\$ cents/lb	R\$/60Kg	R\$/ ton.	R\$/ ton.	R\$/15 Kg	R\$/ cabeça			RESFRIA- DO	CONGELA- DO		R\$/15Kg
Out/14	964,6	343,7	32,7	55,1	1.050,8	1.952,0	349,4	25,5	134,0	1.112,8	3,7	3,7	70,9	1,07
Nov/14	1.033,1	384,9	32,8	58,3	1.164,2	2.090,7	373,4	29,0	143,1	1.147,8	3,7	3,7	73,4	1,02
Dez/14	1.030,8	378,9	32,0	58,3	1.174,6	2.071,9	396,3	29,3	143,1	1.180,4	3,5	3,5	66,6	0,98
<b>MÉDIA</b>	<b>1.247,1</b>	<b>424,2</b>	<b>36,9</b>	<b>59,0</b>	<b>1.145,8</b>	<b>2.136,0</b>	<b>416,1</b>	<b>27,5</b>	<b>125,9</b>	<b>1.029,6</b>	<b>3,4</b>	<b>3,4</b>	<b>60,1</b>	<b>1,05</b>
Jan/15	1.000,6	344,0	32,2	55,8	1.132,4	2.140,8	388,5	28,4	143,1	1.248,4	3,5	3,4	65,8	0,93
Fev/15	992,6	339,2	31,7	56,2	1.089,7	2.148,1	383,9	29,1	143,4	1.265,3	3,5	3,5	54,9	0,92
Mar/15	978,7	331,0	31,0	58,9	1.152,6	2.241,5	382,9	29,1	145,4	1.303,7	3,5	3,4	54,6	0,94
Abr/15	972,1	317,7	31,4	57,6	1.108,5	2.199,2	374,5	26,8	149,4	1.398,8	3,3	3,3	48,7	0,98
Mai/15	956,3	308,6	32,5	56,6	1.046,4	2.243,9	359,3	25,9	147,9	1.408,2	3,4	3,3	49,8	1,01
Jun/15	965,7	321,1	33,5	56,8	1.047,0	2.377,2	364,4	25,7	146,2	1.394,1	3,4	3,4	54,1	1,04
Jul/15	1.013,4	358,0	30,2	61,2	1.143,5	2.289,0	406,9	27,0	136,1	1.356,4	3,4	3,4	52,2	1,06
Ago/15	944,4	336,0	28,5	63,3	1.186,3	2.326,8	367,7	29,6	141,3	1.280,9	3,5	3,5	54,1	1,08
Set/15	880,4	311,3	26,8	68,3	1.299,7	2.517,7	372,7	35,6	143,7	1.309,5	4,0	4,0	64,1	1,07
Out/15	891,1	306,8	28,3	70,0	1.396,8	2.784,5	383,1	34,5	147,5	1.354,0	4,2	4,1	65,6	1,06
Nov/15	868,4	290,4	27,9	67,4	1.370,7	2.793,3	366,3	34,5	148,5	1.367,3	4,2	4,1	61,6	1,05
Dez/15	879,9	275,7	30,7	66,1	1.314,1	2.855,1	369,3	36,4	146,9	1.382,1	4,0	4,1	64,5	1,05
<b>MÉDIA</b>	<b>945,3</b>	<b>320,0</b>	<b>30,4</b>	<b>61,5</b>	<b>1.190,6</b>	<b>2.409,7</b>	<b>376,6</b>	<b>30,2</b>	<b>144,9</b>	<b>1.339,1</b>	<b>3,6</b>	<b>3,6</b>	<b>57,5</b>	<b>1,02</b>
Jan/16	879,6	269,6	29,9	70,8	1.397,5	2.931,2	361,8	40,5	149,5	1.372,8	3,9	3,9	62,5	1,06
Fev/16	871,3	264,3	31,1	68,7	1.404,3	2.933,6	363,3	42,1	154,0	1.407,0	3,9	4,0	53,3	1,10
Mar/16	889,8	268,7	32,4	63,8	1.140,9	2.892,4	363,5	45,7	155,8	1.411,6	3,8	3,8	52,0	1,15
Abr/17	960,6	298,2	33,9	66,0	1.110,1	2.865,7	371,6	47,6	157,4	1.409,5	3,6	3,7	50,4	1,21
Mai/16	1.056,0	367,8	32,1	73,1	1.320,0	2.970,3	388,7	48,5	154,4	1.414,4	3,7	3,7	50,6	1,27
Jun/16	1.144,4	402,3	31,9	81,0	1.572,5	2.795,8	410,3	44,3	156,7	1.385,6	3,9	3,9	65,9	1,33
Jul/16	1.062,5	365,9	30,4	74,7	1.489,4	2.566,0	343,3	44,3	155,6	1.369,8	4,1	4,0	59,6	1,50
Ago/16	1.007,8	330,7	32,3	68,2	1.353,6	2.602,9	323,0	43,9	150,7	1.311,4	4,3	4,3	66,5	1,69
Set/16	968,6	310,5	32,7	66,4	1.281,5	2.638,6	328,9	41,5	150,1	1.286,0	4,5	4,5	62,3	1,64
Out/16	975,4	305,8	34,3	66,1	1.211,9	2.917,4	349,5	41,7	151,3	1.266,3	4,6	4,5	62,3	1,51
<b>Varição em relação ao mês anterior (%)</b>														
Out/14	-4,3	-8,2	1,4	3,2	0,3	1,8	3,8	12,5	4,2	3,2	2,8	3,0	7,1	-1,9
Nov/14	7,1	12,0	0,1	5,8	10,8	7,1	6,9	13,7	6,8	3,1	0,0	0,1	3,5	-4,1
Dez/14	-0,2	-1,5	-2,3	0,0	0,9	-0,9	6,1	1,3	0,0	2,8	-6,0	-4,9	-9,3	-4,3
Jan/15	-2,9	-9,2	0,5	-4,3	-3,6	3,3	-2,0	-3,2	0,0	5,8	-0,9	-2,5	-1,2	-5,3
Fev/15	-0,8	-1,4	-1,4	0,8	-3,8	0,3	-1,2	2,6	0,2	1,3	0,0	1,0	-16,6	-0,7
Mar/15	-1,4	-2,4	-2,2	4,8	5,8	4,3	-0,2	-0,2	1,4	3,0	-0,3	-0,4	-0,5	1,6
Abr/15	-0,7	-4,0	1,2	-2,2	-3,8	-1,9	-2,2	-7,8	2,8	7,3	-4,4	-2,9	-10,8	4,4
Mai/15	-1,6	-2,9	3,5	-1,7	-5,6	2,0	-4,1	-3,4	-1,1	0,7	1,6	0,1	2,3	3,6
Jun/15	1,0	4,0	3,1	0,4	0,1	5,9	1,4	-0,8	-1,1	-1,0	1,3	1,6	8,6	2,7
Jul/15	4,9	11,5	-9,8	7,7	9,2	-3,7	11,7	5,3	-6,9	-2,7	-1,0	-0,4	-3,5	2,2
Ago/15	-6,8	-6,1	-5,5	3,5	3,7	1,6	-9,6	9,6	3,8	-5,6	4,0	3,2	3,6	1,9
Set/15	-6,8	-7,4	-6,2	7,9	9,6	8,2	1,4	20,2	1,7	2,2	15,3	13,7	18,5	-1,6
Out/15	1,2	-1,4	5,7	2,5	7,5	10,6	2,8	-3,3	2,7	3,4	3,3	3,5	2,4	-0,7
Nov/15	-2,5	-5,3	-1,5	-3,7	-1,9	0,3	-4,4	0,1	0,7	1,0	0,0	-0,5	-6,2	-0,5
Dez/15	1,3	-5,1	10,2	-1,9	-4,1	2,2	0,8	5,6	-1,1	1,1	-3,0	1,0	4,7	-0,1
Jan/16	0,0	-2,2	-2,6	7,1	6,3	2,7	-2,0	11,3	1,8	-0,7	-4,6	-5,8	-3,0	0,8
Fev/16	-0,9	-2,0	4,0	-3,0	0,5	0,1	0,4	3,8	3,0	2,5	2,3	2,0	-14,8	3,3
Mar/16	2,1	1,7	4,1	-7,1	-18,8	-1,4	0,1	8,7	1,2	0,3	-2,9	-3,7	-2,5	4,4
Abr/17	8,0	11,0	4,8	3,5	-2,7	-0,9	2,2	4,1	1,0	-0,2	-5,4	-4,6	-3,1	5,7
Mai/16	9,9	23,3	-5,3	10,7	18,9	3,7	4,6	1,9	-1,9	0,3	0,7	1,2	0,5	4,5
Jun/16	8,4	9,4	-0,7	10,8	19,1	-5,9	5,6	-8,6	1,5	-2,0	7,0	6,6	30,2	4,9
Jul/16	-7,2	-9,1	-4,7	-7,8	-5,3	-8,2	-16,3	0,0	-0,7	-1,1	4,4	0,8	-9,6	12,9
Ago/16	-5,1	-9,6	6,3	-8,7	-9,1	1,4	-5,9	-1,1	-3,2	-4,3	5,7	8,8	11,5	12,9
Set/16	-3,9	-6,1	1,2	-2,6	-5,3	1,4	1,8	-5,3	-0,4	-1,9	3,7	4,7	-6,2	-3,3
Out/16	0,7	-1,5	5,1	-0,5	-5,4	10,6	6,3	0,5	0,8	-1,5	3,2	0,4	0,0	-8,0
<b>Varição em relação ao mesmo mês do ano anterior (%)</b>														
Out/14	-25,0	-17,8	-19,6	-14,1	-15,7	-9,1	-20,4	6,4	23,0	38,1	-2,4	-4,3	15,5	-4,3
Nov/14	-20,4	-8,4	-19,4	-11,8	-8,8	-4,8	-11,7	12,8	31,8	39,9	5,5	3,3	23,1	-8,3
Dez/14	-22,5	-15,6	-19,1	-12,7	-9,6	-11,5	-7,1	9,9	26,8	40,7	-3,7	-5,3	11,4	-10,9
Jan/15	-22,9	-20,1	-14,8	-8,9	-8,0	-8,6	-9,0	5,2	25,3	43,3	-0,5	-3,7	8,3	-6,6
Fev/15	-26,6	-25,1	-20,0	-9,4	-9,4	-3,0	-14,2	-7,3	21,5	43,1	10,3	7,1	-1,2	-6,9
Mar/15	-31,1	-28,0	-26,4	-7,1	-4,7	-4,5	-20,6	-9,4	16,6	39,1	0,3	-2,0	5,8	-8,2
Abr/15	-34,8	-34,4	-26,1	-6,9	-6,6	-2,5	-25,4	-13,9	20,1	39,5	-0,9	-0,3	-9,6	-9,7
Mai/15	-35,7	-37,4	-19,9	-8,0	-10,2	-0,5	-26,4	-9,3	21,3	34,2	3,3	3,6	-3,3	-8,2
Jun/15	-32,8	-31,8	-15,3	-6,7	-10,6	11,0	-18,4	0,3	20,1	37,2	6,7	8,8	4,3	-5,2
Jul/15	-20,0	-12,9	-18,4	8,4	7,6	10,3	5,8	13,6	19,2	33,0	8,1	8,9	-8,0	-3,2
Ago/15	-19,9	-17,3	-15,7	12,8	9,5	18,3	2,3	25,7	14,6	21,4	8,4	7,7	-12,6	-1,2
Set/15	-12,6	-16,8	-17,1	28,0	24,1	31,3	10,8	57,4	11,7	21,4	11,5	10,9	-3,2	-2,1
Out/15	-7,6	-10,7	-13,5	27,0	32,9	42,6	9,6	35,3	10,1	21,7	12,0	11,4	-7,5	-0,9
Nov/15	-15,9	-24,5	-14,9	15,6	17,7	33,6	-1,9	19,2	3,8	19,1	12,0	10,8	-16,1	2,8
Dez/15	-14,6	-27,3	-4,0	13,4	11,9	37,8	-6,8	24,3	2,7	17,1	15,5	17,7	-3,1	7,4
Jan/16	-12,1	-21,6	-6,9	27,0	23,4	36,9	-6,9	42,8	4,5	10,0	11,2	13,8	-4,9	14,2
Fev/16	-12,2	-22,1	-1,8	22,2	28,9	36,6	-5,4	44,4	7,4	11,2	13,8	14,9	-2,9	18,9
Mar/16	-9,1	-18,8	4,5	8,3	-1,0	29,0	-5,1	57,3	7,2	8,3	10,8	11,1	-4,8	22,1
Abr/17	-1,2	-6,1	8,2	14,7	0,1	30,3	-0,8	77,7	5,3	0,8	9,7	9,1	3,5	23,6
Mai/16	10,4	19,2	-1,1	29,2	26,1	32,4	8,2	87,4	4,4	0,4	8,8	10,3	1,6	24,8
Jun/16	18,5	25,3	-4,8	42,5	50,2	17,6	12,6	72,6	7,2	-0,6	15,0	15,7	21,8	27,5
Jul/16	4,8	2,2	0,7	22,1	30,2	12,1	-15,6	64,0	14,3	1,0	21,2	17,1	14,1	40,9
Ago/16	6,7	-1,6	13,2	7,7	14,1	11,9	-12,1	48,0	6,6	2,4	23,2	23,5	22,9	56,1
Set/16	10,0	-0,2	22,1	-2,8	-1,4	4,8	-11,7	16,5	4,5	-1,8	10,8	13,7	-2,8	53,5
Out/16	9,5	-0,3	21,4	-5,6	-13,2	4,8	-8,8	21,1	2,6	-6,5	10,7	10,2	-5,0	42,2



8 - Preços Agrícolas

8.II. Preços Agrícolas

Mês	CAFÉ			AÇÚCAR		TRIGO		ALGODÃO Pluma	ÁLCOOL		
	Cepea		NY	NY	Cepea	BCH	Cepea-PR	Cepea	SÃO PAULO - Esalq/ CEPEA		
	ARÁBICA TIPO 6 R\$/60 Kg	CONILLON TIPO 6 R\$/60 Kg	CONTRA- TO "C" US\$/lb	US\$/lb	R\$/sc 50Kg	US\$/60 lb	R\$/ton	Atacado R\$/lb	Anidro em R\$	Hidratado Combustível em R\$	Hidratado Industrial em R\$
Out/14	480,1	264,3	205,1	16,5	47,6	511,2	531,0	164,3	1,31	1,14	1,19
Nov/14	461,0	277,0	188,4	15,9	51,0	542,8	545,6	163,9	1,33	1,22	1,27
Dez/14	455,2	275,2	174,8	15,0	52,1	614,8	545,3	164,3	1,40	1,27	1,31
<b>MÉDIA</b>	<b>418,6</b>	<b>252,4</b>	<b>177,3</b>	<b>16,3</b>	<b>49,4</b>	<b>588,6</b>	<b>682,0</b>	<b>188,6</b>	<b>1,41</b>	<b>1,26</b>	<b>1,30</b>
Jan/15	465,9	283,3	169,2	15,1	51,0	545,2	564,1	166,7	1,45	1,32	1,35
Fev/15	460,0	299,6	155,3	14,5	50,1	518,3	569,4	167,7	1,48	1,38	1,42
Mar/15	447,1	303,4	134,7	12,8	51,0	508,6	607,4	189,3	1,37	1,26	1,31
Abr/15	445,7	295,9	138,5	12,9	51,6	503,3	679,5	214,8	1,37	1,26	1,30
Mai/15	421,9	290,3	131,6	12,7	51,2	491,2	672,5	207,5	1,38	1,22	1,25
Jun/15	424,0	301,0	131,8	11,7	49,0	518,9	656,1	207,0	1,38	1,22	1,23
Jul/15	414,5	307,3	124,4	11,9	47,8	548,7	643,4	209,6	1,36	1,20	1,24
Ago/15	455,0	325,7	127,1	10,7	46,9	498,8	650,0	218,5	1,34	1,17	1,22
Set/15	457,0	340,8	116,6	11,3	51,1	484,7	659,3	230,4	1,39	1,26	1,29
Out/15	478,1	363,9	125,1	14,1	65,0	507,4	710,9	233,3	1,70	1,53	1,56
Nov/15	469,4	375,3	118,1	14,9	76,4	495,5	727,5	227,4	1,97	1,72	1,72
Dez/15	479,3	379,0	120,3	15,0	80,6	474,4	727,1	222,8	1,94	1,71	1,72
<b>MÉDIA</b>	<b>451,5</b>	<b>322,13</b>	<b>132,74</b>	<b>13,14</b>	<b>55,98</b>	<b>507,91</b>	<b>655,60</b>	<b>207,91</b>	<b>1,51</b>	<b>1,36</b>	<b>1,38</b>
Jan/16	491,3	388,37	118,4	14,29	83,75	473,2	735,24	243,3	2,05	1,84	1,86
Fev/16	489,8	393,61	116,4	13,31	81,25	460,1	747,61	257,7	2,10	1,92	1,93
Mar/16	491,1	363,88	124,7	15,42	77,46	463,8	761,43	245,0	2,07	1,87	1,92
Abr/16	466,7	379,33	122,8	14,97	76,00	469,3	762,82	254,9	1,61	1,39	1,47
Mai/16	460,4	386,66	127,9	16,70	75,68	465,1	791,80	269,0	1,57	1,41	1,44
Jun/16	484,9	391,41	135,7	19,35	83,94	475,3	893,77	268,4	1,69	1,49	1,53
Jul/16	498,5	409,99	144,5	19,68	86,65	418,9	904,21	259,6	1,64	1,50	1,52
Ago/16	479,0	422,88	141,1	20,01	85,89	407,1	860,82	257,1	1,72	1,56	1,60
Set/16	502,9	436,88	151,6	21,37	87,83	391,0	706,76	249,8	1,82	1,65	1,68
Out/16	511,1	501,08	155,6	22,91	97,93	408,8	634,19	251,8	2,05	1,86	1,89
<b>Varição em relação ao mês anterior (%)</b>											
Out/14	10,8	5,5	10,1	12,6	6,4	1,7	1,37	-1,8	-3,0	-5,5	-4,2
Nov/14	-4,0	4,8	-8,1	-3,5	7,0	6,2	2,75	-0,2	1,9	6,8	6,5
Dez/14	-1,2	-0,6	-7,3	-5,7	2,2	13,3	-0,06	0,3	5,4	4,3	2,8
Jan/15	2,4	2,9	-3,2	0,5	-2,1	-11,3	3,45	1,4	3,6	3,9	3,1
Fev/15	-1,3	5,8	-8,2	-3,4	-1,8	-4,9	0,94	0,6	2,1	4,5	5,7
Mar/15	-2,8	1,3	-13,3	-11,6	1,7	-1,9	6,69	12,9	-7,3	-8,5	-8,3
Abr/15	-0,3	-2,5	2,8	0,6	1,2	-1,0	11,86	13,5	-0,5	0,1	-0,7
Mai/15	-5,3	-1,9	-5,0	-1,8	-0,7	-2,4	-1,03	-3,4	1,0	-3,1	-3,4
Jun/15	0,5	3,7	0,1	-7,4	-4,2	5,6	-2,44	-0,2	-0,4	-0,4	-1,6
Jul/15	-2,2	2,1	-5,6	1,3	-2,4	5,7	-1,93	1,3	-0,8	-1,6	0,5
Ago/15	9,8	6,0	2,2	-10,3	-2,0	-9,1	1,02	4,2	-1,7	-2,1	-1,8
Set/15	0,4	4,6	-8,3	5,9	8,9	-2,8	1,44	5,5	3,6	7,5	6,0
Out/15	4,6	6,8	7,3	25,1	27,3	4,7	7,82	1,3	22,6	21,7	20,9
Nov/15	-1,8	3,1	-5,6	5,3	17,6	-2,4	2,33	-2,5	15,5	12,3	10,1
Dez/15	2,1	1,0	1,8	0,8	5,4	-4,3	-0,06	-2,1	-1,3	-1,0	0,5
Jan/16	2,5	2,5	-1,5	-4,7	3,9	-0,3	1,12	9,2	5,7	7,6	7,6
Fev/16	-0,3	1,3	-1,7	-6,8	-3,0	-2,8	1,68	6,0	2,1	4,6	4,1
Mar/16	0,3	-7,6	7,1	15,8	-4,7	0,8	1,85	-5,0	-1,4	-2,5	-0,7
Abr/16	-5,0	4,2	-1,5	-2,9	-1,9	1,2	0,18	4,0	-22,3	-25,6	-23,4
Mai/16	-1,4	1,9	4,2	11,5	-0,4	-0,9	3,80	5,5	-2,1	1,1	-2,1
Jun/16	5,3	1,2	6,1	15,8	10,9	2,2	12,88	-0,2	7,4	5,5	6,6
Jul/16	2,8	4,7	6,5	1,7	3,2	-11,9	1,17	-3,3	-2,8	0,8	-1,0
Ago/16	-3,9	3,1	-2,4	1,7	-0,9	-2,8	-4,80	-1,0	5,1	4,1	5,3
Set/16	5,0	3,3	7,4	6,8	2,3	-4,0	-17,90	-2,9	5,6	6,0	5,3
Out/16	1,6	14,7	2,7	7,2	11,5	4,6	-10,27	0,8	12,8	12,7	12,3
<b>Varição em relação ao mesmo mês do ano anterior (%)</b>											
Out/14	89,1	28,8	81,8	-12,4	-6,2	-25,8	-40,91	-22,6	0,0	-2,7	0,8
Nov/14	86,1	39,3	78,3	-10,3	-1,9	-16,6	-31,59	-20,9	-2,0	1,3	5,0
Dez/14	67,3	23,4	56,1	-8,7	2,1	-1,2	-28,01	-22,1	-3,2	-1,2	-0,4
Jan/15	61,0	24,9	44,2	-2,6	1,5	-5,2	-26,22	-24,5	-0,5	2,6	1,4
Fev/15	25,6	23,0	1,2	-10,5	-0,5	-13,0	-25,52	-25,7	-2,6	-0,8	2,1
Mar/15	2,3	15,3	-28,5	-27,0	-1,7	-25,1	-23,63	-13,5	-13,0	-11,2	-11,2
Abr/15	-0,8	15,2	-29,8	-24,0	-0,2	-26,3	-18,74	3,7	-11,5	-6,3	-6,3
Mai/15	-1,7	18,1	-29,5	-27,5	-0,6	-27,9	-18,10	7,3	-0,3	1,4	-1,4
Jun/15	6,9	28,0	-23,2	-31,8	-1,0	-12,4	-15,81	9,0	3,4	0,1	-1,1
Jul/15	6,9	26,7	-27,3	-30,9	1,6	1,7	-6,79	16,1	0,2	-2,6	-1,3
Ago/15	4,1	31,1	-32,2	-32,8	3,0	-8,7	10,60	30,8	0,7	-3,0	-2,3
Set/15	5,4	36,0	-37,4	-22,8	14,1	-3,5	25,88	37,7	3,2	4,6	3,4
Out/15	-0,4	37,7	-39,0	-14,2	36,4	-0,7	33,89	42,0	30,4	34,7	30,5
Nov/15	1,8	35,5	-37,3	-6,3	50,0	-8,7	33,34	38,7	48,0	41,7	34,9
Dez/15	5,3	37,7	-31,2	0,1	54,6	-22,8	33,34	35,6	38,5	34,6	31,9
Jan/16	5,4	37,1	-30,0	-5,0	64,1	-13,2	30,34	45,9	41,3	39,4	37,7
Fev/16	6,5	31,4	-25,0	-8,4	62,1	-11,2	31,30	53,7	41,3	39,5	35,6
Mar/16	9,8	19,9	-7,4	20,1	52,0	-8,8	25,35	29,4	50,5	48,6	46,8
Abr/16	4,7	28,2	-11,4	15,9	47,4	-6,8	12,26	18,6	17,4	10,5	13,2
Mai/16	9,1	33,2	-2,8	31,7	47,8	-5,3	17,74	29,6	13,8	15,2	14,7
Jun/16	14,4	30,0	3,0	64,7	71,2	-8,4	36,23	29,7	22,8	22,0	24,4
Jul/16	20,3	33,4	16,2	65,5	81,1	-23,7	40,53	23,9	20,2	25,0	22,5
Ago/16	5,3	29,8	11,0	87,5	83,1	-18,4	32,44	17,7	28,5	33,0	31,3
Set/16	10,1	28,2	29,9	89,1	72,0	-19,3	7,19	8,4	31,0	31,1	30,5
Out/16	6,9	37,7	24,4	62,0	50,7	-19,4	-10,79	8,0	20,5	21,5	21,1