

# Indicadores

# Agrícolas



Plataforma de  
Inteligência Estratégica e  
Competitiva do Leite



Ano 7, n. 53 - Julho/2016



### **Embrapa Gado de Leite**

Rua Eugênio do Nascimento, 610 - Bairro Dom Bosco  
36038-330 Juiz de Fora/MG  
Telefone: (32) 3311-7400  
Fax: (32) 3311-7424  
www.embrapa.br  
www.embrapa.br/fale-conosco/sac

### **Coordenação Geral**

Glauco Rodrigues Carvalho  
Alziro Vasconcelos Carneiro

### **Equipe Técnica**

Alziro Vasconcelos Carneiro - Analista Embrapa Gado de Leite  
Glauco Rodrigues Carvalho - Pesquisador Embrapa Gado de Leite  
Juliana Mota Monteiro da Silva- Estagiária Embrapa Gado de Leite

### **Capa**

Adriana Barros Guimarães

Esse banco de dados foi elaborado pela Embrapa Gado de Leite. Todas as informações contidas no mesmo foram obtidas de fontes consideradas confiáveis, oficiais ou não. A Embrapa Gado de Leite não garante a acurácia das mesmas e não se responsabiliza por eventuais erros ou omissões. A empresa não se responsabiliza, portanto, por eventuais perdas decorrentes de operações com base em informações desse relatório.

CIP-Brasil. Catalogação-na-publicação.  
Embrapa Gado de Leite

Indicadores: Mercado Agrícola. – Ano 7, n. 53 (Jul/2016) – Juiz de Fora: Embrapa Gado de Leite, 2016 - .

Boletim eletrônico mensal.

Publicado inicialmente com o título “Principais Indicadores: Agrícola” até o ano 5, n. 40 (mar. 2012). Em seguida passou a ser publicado com o título “Conjuntura do Mercado Agrícola”, do ano 5, n. 41 (abr. 2012) até o ano 6, n. 46 (fev. 2013). O Boletim sofreu uma interrupção e retornou com o título atual (Indicadores Agrícolas), mantendo a continuidade da numeração.

Coordenadores: Glauco Rodrigues Carvalho e Alziro Vasconcelos Carneiro.

1. Indicadores. 2. Conjuntura. 3. Agrícola I. Carvalho,G.R. II. Carneiro,A. V.

CDD 338.1

## Índice Geral

### 1 - Produção Agrícola

1.I. Produção	1
1.II. Previsão de safra	2

### 2 - Fertilizantes

2.I. Produção, Venda e Importação de Fertilizantes	3
2.II. Produção, Venda e Importação de Fertilizantes acumulado	3
2.III. Preço de Fertilizantes	4

### 3 - Defensivos

3.I. Índice de Produção Física Industrial	5
3.II. Índice de Produção Física Industrial acumulado	5

### 4 - Máquinas Agrícolas

4.I. Vendas Anuais de Máquinas Agrícolas e Rodoviárias - Mercado Interno	6
4.II. Vendas Acumuladas de Máquinas Agrícolas e Rodoviárias - Mercado Interno	6

### 5 - Exportações

5.I. Valor e Quantidade por Ano	7
5.I. Valor e Quantidade por Mês	8

### 6 - Balanço de Suprimento

6.I. Feijão - Mercado Interno	9
6.II. Milho - Mercado Interno	10
6.III. Milho - Mercado Mundial	10
6.IV. Arroz em Casca - Mercado Interno	11
6.V. Arroz - Mercado Mundial	11
6.VI. Trigo - Mercado Interno	12
6.VII. Trigo - Mercado Mundial	12
6.VIII. Soja em Grãos - Mercado Interno	13
6.IX. Soja em Grãos - Mercado Mundial	13
6.X. Farelo de Soja - Mercado Interno	14
6.XI. Farelo de Soja - Mercado Mundial	14
6.XII. Óleo de Soja - Mercado Interno	15
6.XIII. Óleo de Soja - Mercado Mundial	15
6.XIV. Café - Mercado Interno	16
6.XV. Café - Mercado Mundial	16
6.XVI. Algodão em Pluma - Mercado Interno	17
6.XVII. Algodão em Pluma - Mercado Mundial	17
6.XVIII. Açúcar - Mercado Interno	18
6.XIX. Açúcar - Mercado Mundial	18

### 7 - Área plantada nos EUA

7.I. Área plantada nos EUA	19
----------------------------	----

### 8 - Preços Agrícolas

8.I. Preços Agrícolas	20
8.II. Preços Agrícolas	21

**Tabela 1.I - Produção (em mil toneladas)**

Produtos	2011	2012	2013	2014	2015	2016 E	Variação 2016/2015
Algodão	5.059	4.964	3.446	4.237	4.097	3.705	-9,6%
Amendoim	256	328	344	403	351	420	19,6%
Arroz	13.444	11.391	11.830	12.176	12.303	10.807	-12,2%
Banana	7.329	6.902	6.893	6.947	7.013	6.856	-2,2%
Batata	3.895	3.496	3.431	3.690	3.682	3.608	-2,0%
Feijão	3.500	2.821	3.030	3.295	3.121	2.914	-6,6%
Milho (verão)	34.168	33.213	34.879	30.958	29.300	25.201	-14,0%
Milho (safrinha)	22.105	38.084	43.578	48.920	56.209	44.909	-20,1%
Soja	74.942	65.701	81.115	86.761	97.180	96.570	-0,6%
Sorgo	1.909	2.039	2.474	2.279	2.122	1.259	-40,7%
Trigo	5.695	4.380	5.513	6.262	5.368	6.355	18,4%
<b>Sub-total (1)</b>	<b>172.303</b>	<b>173.319</b>	<b>196.533</b>	<b>205.925</b>	<b>220.746</b>	<b>202.605</b>	<b>-8,2%</b>
Café	2.701	3.038	2.965	2.804	2.649	2.925	10,5%
Cana-de-açúcar	715.144	670.758	739.694	737.156	750.107	726.685	-3,1%
Laranja	19.811	18.013	17.550	16.928	16.198	15.679	-3,2%
<b>Sub-total (2)</b>	<b>737.655</b>	<b>691.808</b>	<b>760.208</b>	<b>756.887</b>	<b>768.954</b>	<b>745.289</b>	<b>-3,1%</b>
<b>Total geral (1)+(2)</b>	<b>909.958</b>	<b>865.127</b>	<b>956.741</b>	<b>962.813</b>	<b>989.700</b>	<b>947.894</b>	<b>-4,2%</b>

Fonte: LSPA/ IBGE(junho/16). Elaboração: Intelactus/Embrapa Gado de Leite

## 1. Produção Agrícola

**Tabela 1.II - Previsão de safra**

Lavoura	Área (mil ha)			Produção (mil t)		
	2014/15 ( a )	2015/16 ( b )	Var. (%) ( b )/( a )	2014/15 ( c )	2015/16 ( d )	Var. (%) ( d )/( c )
Algodão Caroço	976	958	-1,8	2.349	2.086	-11,2
Arroz	2.295	1.976	-13,9	12.436	10.472	-15,8
Feijão total	3.040	2.825	-7,1	3.115	2.697	-13,4
<i>Feijão 1ª safra</i>	1.053	964	-8,5	1.132	1.031	-8,9
<i>Feijão 2ª safra</i>	1.319	1.284	-2,6	1.131	991	-12,4
<i>Feijão 3ª safra</i>	668	578	-13,6	853	675	-20,8
Milho Total	15.693	15.755	0,4	84.673	69.141	-18,3
<i>Milho 1ª Safra</i>	6.142	5.440	-11,4	30.082	26.088	-13,3
<i>Milho 2ª Safra</i>	9.551	10.314	8,0	54.591	43.054	-21,1
Soja	32.093	33.228	3,5	96.228	95.574	-0,7
Trigo	2.449	2.143	-12,5	5.535	6.285	13,5
Outras culturas	1.385	1.260	-9,0	3.331	3.015	-9,5
<b>Brasil</b>	<b>57.931</b>	<b>58.146</b>	<b>0,4</b>	<b>207.667</b>	<b>189.271</b>	<b>-8,9</b>

Fonte: Conab (jul/16). Elaboração: Intelactus/Embrapa Gado de Leite

## 2. Fertilizantes

**Tabela 2.I - Produção, venda e importação de fertilizantes**

	2012	2013	2014	2015	2015/2014
Entregas ao produtor (mil t)	29.256	30.700	32.209	30.202	-6,2%
Produção (mil t)	9.722	9.305	8.818	9.115	3,4%
Importação (mil t)	19.545	21.619	24.036	21.050	-12,4%

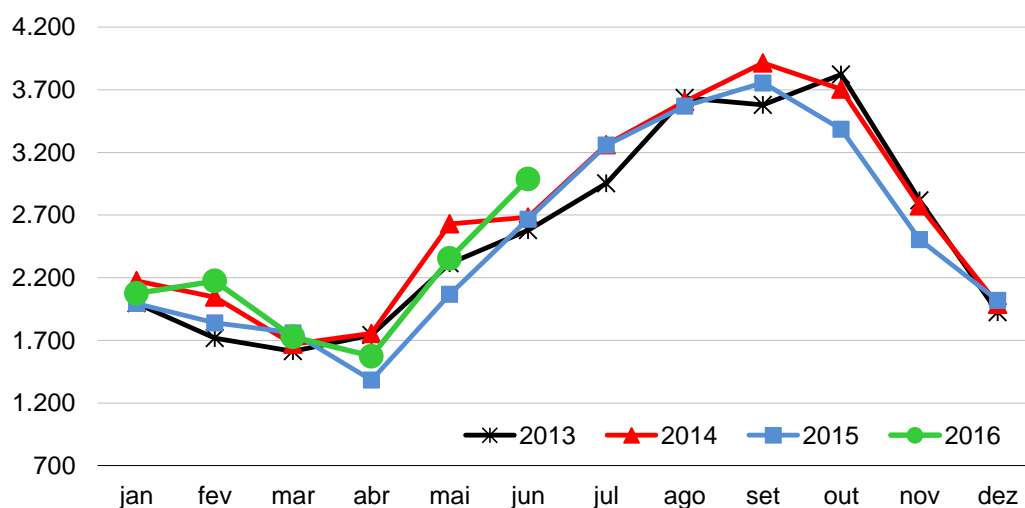
Fonte: ANDA. Elaboração: Intelactus/Embrapa Gado de Leite

**Tabela 2.II Produção, venda e importação de fertilizantes (jan - jun)**

	2015	2016	2016/2015
Entregas ao produtor (mil t)	11.712	12.889	10,0%
Produção (mil t)	4.370	4.244	-2,9%
Importação (mil t)	9.722	9.564	-1,6%

Fonte: ANDA. Elaboração: Intelactus/Embrapa Gado de Leite

**Gráfico I: Entregas de Fertilizantes (mil toneladas)**



Fonte: Anda. Elaboração: Intelactus/Embrapa Gado de Leite

**Tabela 2.III - Preço de Fertilizantes em São Paulo (R\$/toneladas)**

Mês	Sulfato de Amônia	Superfosfato Simples	Cloreto de Potássio	Uréia
mai/15	1.183,93	1.212,41	1.757,61	1.815,03
jun/15	1.211,53	1.233,08	1.770,43	1.865,27
jul/15	1.270,00	1.261,99	1.790,62	1.916,53
ago/15	1.295,13	1.290,09	1.900,11	1.932,35
set/15	1.307,67	1.325,95	1.990,93	2.026,45
out/15	1.393,16	1.361,69	2.060,60	2.081,14
nov/15	1.454,98	1.461,32	2.117,74	2.140,38
dez/15	1.429,61	1.445,96	2.076,99	2.083,95
jan/16	1.499,16	1.434,08	2.025,75	2.098,02
fev/16	1.626,92	1.269,80	2.023,06	2.027,62
mar/16	1.607,39	1.299,69	2.004,25	2.058,75
abr/16	1.579,29	1.330,68	1.975,23	2.094,01
mai/16	1.579,89	1.386,40	2.007,73	1.988,63
Variação mensal de preços (%)				
mai/15	-2,09	4,41	-0,71	0,43
jun/15	2,33	1,70	0,73	2,77
jul/15	4,83	2,34	1,14	2,75
ago/15	1,98	2,23	6,11	0,83
set/15	0,97	2,78	4,78	4,87
out/15	6,54	2,70	3,50	2,70
nov/15	4,44	7,32	2,77	2,85
dez/15	-1,74	-1,05	-1,92	-2,64
jan/16	4,86	-0,82	-2,47	0,68
fev/16	8,52	-11,46	-0,13	-3,36
mar/16	-1,20	2,35	-0,93	1,54
abr/16	-1,75	2,38	-1,45	1,71
mai/16	0,04	4,19	1,65	-5,03
Variação em relação ao mesmo mês do ano anterior (%)				
mai/15	1,19	8,31	2,84	2,13
jun/15	7,38	13,37	2,96	3,63
jul/15	11,63	15,66	4,39	6,66
ago/15	14,09	16,02	11,62	9,93
set/15	13,23	18,16	21,07	18,05
out/15	23,07	28,76	27,47	19,87
nov/15	25,11	37,14	27,32	24,19
dez/15	19,46	38,07	22,44	20,65
jan/16	30,84	35,21	17,31	19,66
fev/16	45,24	20,77	15,74	15,11
mar/16	39,32	16,06	11,44	14,42
abr/16	30,60	14,59	11,59	15,87
mai/16	33,44	14,35	14,23	9,56

Fonte: IEA. Elaboração: Intelactus/Embrapa Gado de Leite

### 3. Defensivos

**Tabela 3.I - Índice de produção física industrial (Base: média de 2012 = 100)**

	2012	2013	2014	2015	2015/2014
Defensivos agrícolas e para uso domissanitário	100,0	112,6	105,7	99,6	-5,8%

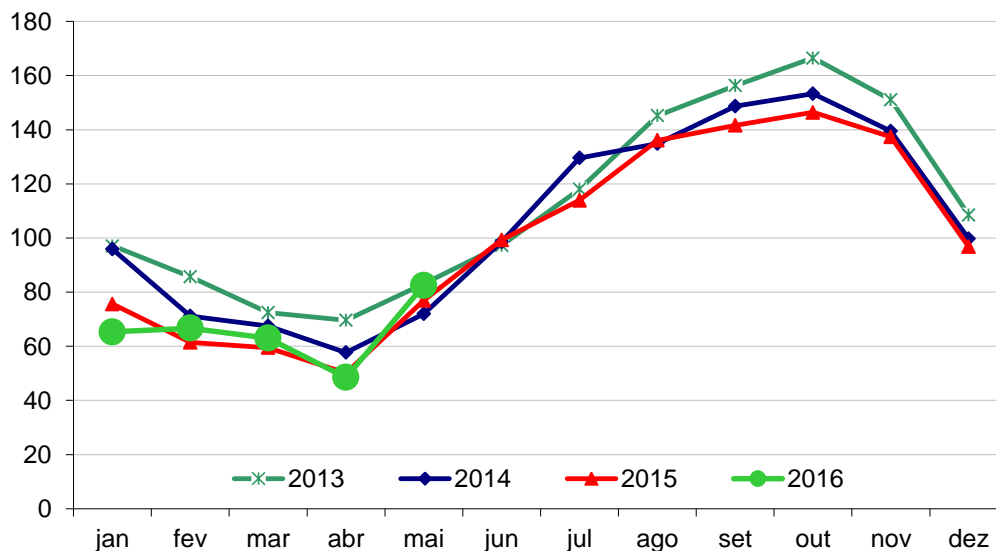
Fonte: IBGE. Elaboração: Intelactus/Embrapa Gado de Leite

**Tabela 3.II Índice de produção física industrial acumulado (janeiro - mai)**

	2014	2015	2016	2016/2015
Defensivos agrícolas e para uso domissanitário	72,9	64,7	65,2	0,7%

Fonte: IBGE. Elaboração: Intelactus/Embrapa Gado de Leite

**Gráfico II: Índice de produção de defensivos agrícolas (média 2012 = 100)**



Fonte: IBGE. Elaboração: Intelactus/Embrapa Gado de Leite



## 4. Máquinas Agrícolas

### 4.I. Vendas anuais de máquinas agrícolas e rodoviárias - Mercado Interno (unidades)

	2011	2012	2013	2014	2015	2015/2014
Tratores de Rodas	52.296	55.819	65.089	55.612	37.385	-14,6%
Tratores de Esteira	1.022	1.062	942	835	414	-11,4%
Cultivadores	1.307	1.348	1.618	1.567	1.059	-3,2%
Colhedoras	5.338	6.278	8.539	6.448	3.894	-24,5%
Retroescavadeiras	5.356	4.924	6.804	4.161	2.361	-38,8%
<b>Total</b>	<b>65.319</b>	<b>69.431</b>	<b>82.992</b>	<b>68.623</b>	<b>45.113</b>	<b>-17,3%</b>

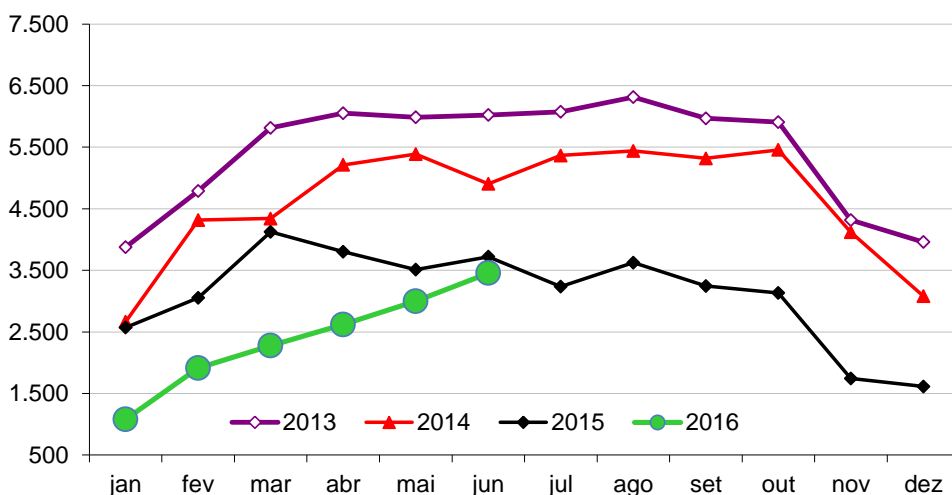
Fonte: Anfavea. Elaboração: Intelactus/Embrapa Gado de Leite

### 4.II Vendas de máquinas agrícolas e rodoviárias (janeiro - junho): Mercado Interno (unidades)

	2015	2016	2016/2015
Tratores de Rodas	20.786	14.340	-31,0%
Tratores de Esteira	213	142	-33,3%
Cultivadores	455	279	-38,7%
Colhedoras	1.969	1.693	-14,0%
Retroescavadeiras	1.272	606	-52,4%
<b>Total</b>	<b>24.695</b>	<b>17.060</b>	<b>-30,9%</b>

Fonte: Anfavea. Elaboração: Intelactus/Embrapa Gado de Leite

Gráfico III: Vendas de tratores de rodas no mercado interno (unidades)



Fonte: Anfavea. Elaboração: Intelactus/Embrapa Gado de Leite

## 5. Exportações Agrícolas

Tabela 5.I - Valor e quantidade por ano

Produto	US\$ milhões					Var.	Mil Toneladas					Var.	
	2011	2012	2013	2014	2015	2015/2014	2011	2012	2013	2014	2015	2015/2014	
Complexo soja	Farelo	5.697,9	6.595,5	6.787,3	7.000,6	5.821,1	-16,8%	14.355,2	14.289,0	13.333,5	13.716,3	14.826,7	8,1%
	Grão	16.327,3	17.455,2	22.812,3	23.277,4	20.983,6	-9,9%	32.985,6	32.916,4	42.796,1	45.692,0	54.324,2	18,9%
	Óleo bruto	1.857,1	1.853,7	1.215,2	998,8	1.055,3	5,7%	1.532,7	1.587,7	1.233,2	1.180,3	1.553,8	31,6%
Cacau e derivados	Em amêndoas	2,7	2,0	1,4	2,0	20,4	899,5%	0,7	0,6	0,3	0,5	6,8	1264,6%
	Manteiga	102,2	75,0	51,6	117,5	164,8	40,3%	22,4	19,3	12,8	16,8	27,0	60,6%
	Pasta	51,0	39,5	34,7	37,7	32,4	-14,1%	11,5	10,7	9,9	9,0	7,1	-21,2%
Café	Grão	8.000,0	5.721,7	4.582,2	6.041,1	5.555,4	-8,0%	1.791,1	1.536,7	1.699,1	1.986,5	2.005,0	0,9%
	Solúvel	674,4	698,5	649,8	563,3	556,4	-1,2%	80,1	81,0	79,8	74,9	78,1	4,3%
Têxteis	Fios	8,9	8,3	9,7	6,6	7,9	19,6%	0,7	0,8	0,9	0,6	1,4	144,4%
	Lã	14,3	8,4	9,2	6,6	5,7	-13,9%	1,9	1,0	1,3	0,9	0,8	-12,6%
	Tecidos	191,0	158,9	149,1	142,3	151,1	6,2%	20,6	17,8	17,2	17,2	22,5	30,8%
Frutas e Sucos	Castanha de Caju	226,7	186,4	134,2	110,3	102,7	-6,9%	26,3	25,4	21,0	17,0	13,0	-23,9%
	Castanha-do -Pará	14,2	25,2	21,1	14,7	41,7	182,9%	10,4	11,1	13,6	7,9	21,5	171,8%
	Laranjas	16,4	8,7	10,0	9,0	8,9	-1,2%	33,3	22,4	23,2	20,1	23,5	17,0%
	Melões	128,4	134,1	147,6	151,8	154,3	1,6%	149,4	181,8	191,4	196,9	223,7	13,7%
	Suco de Laranja	2.376,2	2.276,4	2.295,4	1.966,1	1.867,3	-5,0%	2.006,5	1.895,0	2.120,4	1.928,2	2.007,9	4,1%
Peixes e Outros	Camarão	7,9	6,9	10,4	8,5	7,5	-11,2%	0,6	0,4	1,0	0,7	0,7	-5,4%
	Lagosta	76,7	49,0	67,2	65,2	66,6	2,1%	2,5	1,6	2,2	2,0	2,0	2,8%
	Peixe Congelado	99,2	102,1	88,6	77,5	96,0	24,0%	28,8	32,3	27,1	24,6	27,0	9,8%
	Demais Pescados	18,1	30,1	34,6	40,8	37,4	-8,2%	1,0	1,1	0,9	1,3	1,5	13,3%
Papel e Celulose	Celulose	5.001,6	4.705,9	5.181,2	5.290,9	5.586,4	5,6%	8.910,4	8.940,2	9.857,0	11.028,5	11.963,5	8,5%
	Papel	2.187,2	1.950,1	1.974,4	1.927,1	2.036,1	5,7%	2.051,3	1.873,2	1.888,3	1.873,2	2.136,4	14,0%
Fumo	Em folhas	2.878,5	3.197,3	3.192,5	2.414,1	2.109,3	-12,6%	533,5	624,7	609,9	460,5	498,0	8,1%
	Cigarros	2,4	1,7	8,0	6,1	3,8	-38,3%	0,2	0,2	0,8	0,4	0,3	-26,6%
	Outros Produtos	54,2	58,0	71,7	81,7	73,2	-10,4%	11,8	12,9	16,5	15,3	18,5	20,9%
Calçados e Couro	Calçados	1.296,2	1.092,9	1.095,3	1.067,2	960,4	-10,0%	50,8	48,2	50,5	51,5	50,1	-2,7%
	Couro	2.045,8	2.079,0	2.510,6	2.947,9	2.265,3	-23,2%	352,2	402,5	467,8	497,6	457,9	-8,0%
	Produtos de Couro	114,3	101,3	96,6	101,9	107,0	5,0%	7,7	6,4	5,1	4,9	5,2	7,4%
Carne	Bovina in Natura	4.169,3	4.494,9	5.358,7	5.794,3	4.664,1	-19,5%	820,2	945,5	1.184,5	1.228,1	1.079,1	-12,1%
	Frango	7.063,2	6.732,4	7.003,8	6.892,9	6.230,7	-9,6%	3.569,9	3.560,4	3.552,4	3.648,7	3.888,5	6,6%
	Bovina Industr.	803,8	806,9	766,5	815,6	767,6	-5,9%	204,4	271,6	199,8	218,9	194,0	-11,4%
	Outras Carnes	3.320,4	3.232,2	3.143,2	3.388,3	2.730,1	-19,4%	1.118,7	1.137,6	1.144,7	1.102,6	1.138,0	3,2%
Lácteos	Leite em pó	5,4	0,8	6,2	211,6	236,8	11,9%	1,2	0,1	2,8	39,2	41,7	6,5%
	Leite condensado	51,4	54,4	52,0	64,1	41,2	-35,7%	24,0	25,9	24,4	28,3	21,3	-24,5%
	Queijos	14,8	11,5	13,1	13,4	10,8	-19,3%	3,2	2,6	2,8	2,6	2,5	-2,7%
	Leite Modificado	23,3	26,3	22,7	12,7	13,4	5,6%	4,1	4,5	3,9	2,3	3,1	36,0%
	Outros Produtos	26,2	26,1	22,9	43,6	16,9	-61,1%	9,3	10,0	8,5	13,7	8,1	-40,8%
Açúcar	Cristal	11.548,8	10.030,1	9.163,7	7.450,1	5.901,1	-20,8%	20.152,9	19.472,0	21.521,9	18.400,4	19.914,8	8,2%
	Refinado	3.391,3	2.814,5	2.678,2	2.008,9	1.740,2	-13,4%	5.204,1	4.870,2	5.632,1	4.764,6	5.302,0	11,3%
<b>Sub-Total</b>		<b>79.888</b>	<b>76.852</b>	<b>81.473</b>	<b>81.170</b>	<b>72.231</b>	<b>-11,0%</b>	<b>96.091</b>	<b>94.841</b>	<b>107.759</b>	<b>108.275</b>	<b>121.897</b>	<b>12,6%</b>
<b>Total agronegócio</b>		<b>94.968</b>	<b>95.814</b>	<b>99.968</b>	<b>96.748</b>	<b>88.224</b>	<b>-8,8%</b>	-	-	-	-	-	-

Fonte: Secex/MAPA. Elaboração: Intelactus/Embrapa Gado de Leite

**5. Exportações Agrícolas**
**Tabela 5.II - Valor e quantidade por mês (janeiro - junho)**

Produto	US\$ milhões		Var. (%)	Mil Toneladas		Var. (%)	
	2015	2016		2015	2016		
Complexo soja	Farelo	2.975,18	2.855,06	-4,0%	7.336,48	8.445,32	15,1%
	Grão	12.502,24	13.891,94	11,1%	32.248,16	38.567,82	19,6%
	Óleo bruto	449,41	433,78	-3,5%	627,65	635,71	1,3%
Cacau e derivados	Em amêndoas	0,83	0,53	-36,7%	0,20	0,13	-34,6%
	Manteiga	62,02	82,38	32,8%	9,34	13,74	47,1%
	Pasta	17,83	16,22	-9,0%	4,09	4,27	4,4%
Café	Grão	2.855,65	2.109,75	-26,1%	955,81	863,61	-9,6%
	Solúvel	279,93	256,51	-8,4%	37,73	39,62	5,0%
Têxteis	Fios	2,22	12,91	482,0%	0,18	4,15	2145,4%
	Lã	3,48	1,79	-48,6%	0,51	0,26	-48,9%
	Tecidos	72,00	76,34	6,0%	9,97	24,90	149,8%
Frutas e Sucos	Castanha de Caju	50,55	64,83	28,3%	6,34	8,06	27,0%
Frutas e Sucos	Castanha-do-Pará	22,11	11,72	-47,0%	15,97	7,77	-51,3%
	Laranjas	0,85	2,53	196,5%	1,878	8,57	356,2%
	Melões	35,32	33,71	-4,5%	54,71	54,03	-1,2%
	Suco de Laranja	1.034,30	1.005,89	-2,7%	1.060,55	1.212,72	14,3%
Peixes e Outros	Camarão	1,13	4,33	282,4%	0,10	0,62	537,0%
	Lagosta	12,39	11,44	-7,7%	0,37	0,41	9,9%
	Peixe Congelado	39,58	58,38	47,5%	12,14	16,79	38,3%
	Demais Pescados	16,26	15,32	-5,8%	0,72	0,71	-2,1%
Papel e Celulose	Celulose	2.566,89	2.483,86	-3,2%	5.699,49	6.642,07	16,5%
Papel e Celulose	Papel	1.000,96	947,03	-5,4%	1.024,45	1.077,18	5,1%
Fumo	Em folhas	917,56	804,55	-12,3%	199,09	194,15	-2,5%
	Cigarros	2,03	1,77	-12,9%	0,15	0,11	-25,6%
	Outros Produtos	31,34	28,01	-10,6%	7,45	7,55	1,2%
Calçados e Couro	Calçados	463,92	451,48	-2,7%	22,91	24,74	8,0%
	Couro	1.242,50	1.046,58	-15,8%	220,47	230,62	4,6%
	Produtos de Couro	46,75	53,94	15,4%	2,22	2,59	16,5%
Carne	Bovina in Natura	2.087,51	2.226,22	6,6%	490,79	573,35	16,8%
	Frango	2.966,47	2.956,73	-0,3%	1.796,57	2.061,28	14,7%
	Bovina Industr.	407,36	348,88	-14,4%	97,58	95,70	-1,9%
	Outras Carnes	1.285,86	1.317,24	2,4%	505,78	648,67	28,3%
Lácteos	Leite em pó	62,62	45,25	-27,7%	10,82	8,45	-21,9%
	Leite condensado	21,92	20,10	-8,3%	10,04	13,35	33,0%
	Queijos	4,68	7,50	60,3%	1,06	1,81	70,3%
	Leite Modificado	6,81	7,84	15,2%	1,36	2,36	74,0%
	Outros Produtos	9,79	7,16	-26,9%	4,05	4,22	4,3%
Açúcar	Cristal	2.642,35	3.148,70	19,2%	8.815,57	10.263,74	16,4%
	Refinado	906,62	779,18	-14,1%	2.718,64	2.240,48	-17,6%
<b>Sub-Total</b>		<b>37.107</b>	<b>37.627</b>	<b>1,4%</b>	<b>64.011</b>	<b>74.002</b>	<b>15,6%</b>
<b>Total agronegócio</b>		<b>43.261</b>	<b>45.025</b>	<b>4,1%</b>	<b>-</b>	<b>-</b>	<b>-</b>

Fonte: Secex/MAPA. Elaboração: Intelactus/Embrapa Gado de Leite

## 6. Balanço de Suprimento

### 6.1 Feijão - mercado interno (em mil toneladas)

Safra	Estoque Inicial	Produção	Importação	Disponibilidade	Consumo	Exportação	Estoque Final
07/08	131	3.521	210	3.862	3.630	2	230
08/09	230	3.503	110	3.843	3.500	25	318
09/10	318	3.323	181	3.821	3.450	5	367
10/11	367	3.733	207	4.307	3.600	20	686
11/12	686	2.918	312	3.917	3.500	43	374
12/13	374	2.806	304	3.485	3.320	35	129
13/14	129	3.454	136	3.719	3.350	65	304
14/15 (E)	304	3.210	157	3.670	3.350	123	198
15/16 (E)	198	2.697	250	3.145	2.900	120	125

Fonte: CONAB (jul/16). Elaboração: Intelactus/Embrapa Gado de Leite

## 6. Balanço de Suprimento

### 6.II Milho - mercado interno (em mil toneladas)

Safra	Produção	Importação	Disponi- bilidade	Consumo	Exportação	Estoque final
07/08	58.652	652	61.128	46.084	7.369	7.675
08/09	51.004	1.182	59.861	45.414	7.334	7.113
09/10	56.018	392	63.523	46.968	10.966	5.589
10/11	57.407	764	63.760	49.029	9.312	5.419
11/12	72.980	774	79.173	52.425	22.314	4.434
12/13	81.506	911	86.851	54.114	26.174	6.563
13/14	80.052	791	87.405	54.645	20.925	11.835
14/15 (E)	84.672	316	96.824	56.145	30.172	10.507
15/16 (P)	69.141	1.500	81.148	54.679	22.000	4.469

Fonte: CONAB (jul/16). Elaboração: Intelactus/Embrapa Gado de Leite

### 6.III Milho - mercado mundial (em mil toneladas)

Safra	Produção	Importação	Oferta Total	Consumo	Exportação	Estoque Final
07/08	791.870	98.610	1.002.780	771.230	98.610	132.940
08/09	800.256	83.589	1.016.785	784.479	83.589	148.717
09/10	825.449	92.723	1.066.889	826.532	92.723	147.634
10/11	835.379	91.709	1.074.722	851.951	91.709	131.062
11/12	889.772	100.153	1.120.987	868.206	116.899	135.882
12/13	869.500	99.760	1.105.142	869.280	95.120	140.742
13/14	990.470	123.950	1.255.162	948.850	131.100	175.212
14/15	1.013.560	124.920	1.314.220	980.790	141.670	208.510
15/16 (E)	959.790	134.560	1.302.860	961.400	119.380	206.900
16/17 (P)	1.011.770	127.150	1.345.370	1.013.090	131.450	205.120

Fonte: USDA (jul/16). Elaboração: Intelactus/Embrapa Gado de Leite

## 6. Balanço de Suprimento

### 6.IV Arroz em casca - mercado interno (em mil toneladas)

Safra	Estoque Inicial	Produção	Importação	Consumo	Exportação	Estoque Final
07/08	2.974	12.060	590	12.800	790	2.034
08/09	2.034	12.603	908	12.118	894	2.531
09/10	2.531	11.661	1.045	12.153	627	2.457
10/11	2.457	13.613	825	12.237	2.090	2.569
11/12	2.569	11.600	1.068	11.657	1.455	2.125
12/13	2.125	11.820	966	12.618	1.211	1.082
13/14	1.082	12.122	807	11.954	1.188	868
14/15 (E)	868	12.449	503	11.495	1.362	963
15/16 (P)	963	10.472	1.300	11.450	1.100	185

Fonte: CONAB (jul/16). Elaboração: Intelactus/Embrapa Gado de Leite

### 6.V Arroz - mercado mundial (em mil toneladas)

Safra	Produção	Importação	Consumo	Exportação	Estoque Final
07/08	433.420	29.210	428.130	29.210	80.390
08/09	449.129	29.397	437.574	29.397	92.400
09/10	440.929	31.535	438.486	31.535	94.843
10/11	449.960	36.573	444.967	36.573	99.611
11/12	467.616	39.967	460.825	39.967	106.826
12/13	472.384	39.482	468.648	39.482	110.562
13/14	478.415	44.078	481.611	44.078	107.366
14/15	478.700	41.110	477.970	43.780	114.540
15/16 (E)	470.640	39.020	478.480	41.290	106.700
16/17 (P)	480.720	38.590	480.390	40.530	106.950

Fonte: USDA (jul/16). Elaboração: Intelactus/Embrapa Gado de Leite

## 6. Balanço de Suprimento

### 6.VI Trigo - mercado interno (em mil toneladas)

Safra	Estoque Inicial	Produção	Importação	Disponibilidade	Consumo	Exportação	Estoque Final
2008	2.848	4.097	5.926	12.871	9.418	747	2.707
2009	2.707	5.026	5.922	13.655	9.605	1.170	2.880
2010	2.880	5.882	5.798	14.560	9.842	2.516	2.202
2011	2.202	5.789	6.012	14.002	10.145	1.901	1.956
2012	1.956	4.380	7.010	13.346	10.134	1.684	1.528
2013	1.528	5.528	6.642	13.698	11.382	47	2.269
2014	2.269	5.971	5.329	13.569	10.614	1.681	1.275
2015	2.269	5.971	5.329	13.569	10.614	1.681	1.275
2016(E)	1.275	5.535	5.352	12.162	10.367	1.051	744

Fonte: CONAB (jul/16). Elaboração: Intelactus/Embrapa Gado de Leite

### 6.VII Trigo - mercado mundial (em mil toneladas)

Safra	Estoque Inicial	Produção	Importação	Disponibilidade	Consumo Doméstico	Exportação	Estoque Final
07/08	119.870	612.602	113.509	845.981	614.497	116.485	117.975
08/09	117.975	683.649	137.697	939.321	636.790	144.137	164.834
09/10	164.834	687.052	133.564	985.450	649.533	136.994	202.353
10/11	202.353	649.321	131.990	983.664	653.134	132.723	198.540
11/12	198.540	696.636	150.025	1.045.201	689.339	158.198	205.837
12/13	205.837	658.282	145.382	1.009.501	686.958	137.439	177.161
13/14	177.161	714.910	158.350	1.050.421	697.890	165.900	194.181
14/15	194.181	727.850	158.840	1.080.871	704.630	164.140	217.401
15/16(E)	217.401	734.620	167.180	1.119.201	707.500	169.230	244.521
16/17(P)	243.010	730.830	162.020	1.135.860	716.000	165.590	257.840

Fonte: USDA (jul/16). Elaboração: Intelactus/Embrapa Gado de Leite

## 6. Balanço de Suprimento

### 6.VIII Soja em grãos - mercado interno (em mil toneladas)

Safra	Produção	Importação	Exportação	Consumo	Estoque Final
07/08	60.018	96	24.500	34.750	4.540
08/09	57.162	99	28.563	32.564	674
09/10	68.688	118	29.073	37.800	2.607
10/11	75.324	41	32.986	41.970	3.017
11/12	66.383	267	32.468	36.754	444
12/13	81.499	283	42.792	38.694	740
13/14	86.121	579	45.692	40.200	1.548
14/15 (E)	96.228	324	54.324	42.850	926
15/16(P)	95.574	700	54.250	42.500	450

Fonte: CONAB (jul/16). Elaboração: Intelactus/Embrapa Gado de Leite

### 6.IX Soja em grãos - mercado mundial (em mil toneladas)

Safra	Produção	Importação	Exportação	Esmagamento	Estoque Final
07/08	219.011	78.395	78.321	202.246	52.621
08/09	212.081	77.450	77.212	193.621	43.163
09/10	260.555	86.863	91.440	209.605	60.657
10/11	264.345	88.781	91.702	221.215	70.834
11/12	240.427	93.490	92.186	228.390	53.912
12/13	268.824	95.941	100.802	230.138	56.215
13/14	282.610	111.850	112.700	241.270	61.770
14/15	319.720	123.710	126.160	263.250	78.410
15/16(E)	312.360	130.370	131.640	279.200	72.170
16/17(P)	323.700	136.020	137.710	288.440	66.310

Fonte: USDA (jul/16). Elaboração: Intelactus/Embrapa Gado de Leite



## 6. Balanço de Suprimento

### 6.X Farelo de soja - mercado interno (em mil toneladas)

Safra	Estoque Inicial	Produção	Importação	Consumo	Exportação	Estoque Final
07/08	1.741	24.717	117	11.800	12.288	2.488
08/09	2.488	23.188	43	11.644	12.253	1.822
09/10	1.822	26.719	40	12.944	13.669	1.968
10/11	1.968	29.299	25	13.758	14.355	3.178
11/12	3.178	26.026	5	14.051	14.289	869
12/13	869	27.258	4	14.350	13.334	447
13/14	447	28.336	1	14.799	13.716	269
14/15 (E)	269	30.492	1	15.100	14.827	835
15/16(P)	835	30.415	1	15.500	15.200	551

Fonte: CONAB (jul/16). Elaboração: Intelactus/Embrapa Gado de Leite

### 6.XI Farelo de soja - mercado mundial (em mil toneladas)

Safra	Estoque Inicial	Produção	Importação	Consumo	Exportação	Estoque Final
07/08	7.334	158.520	54.320	157.470	55.780	6.924
08/09	6.924	151.600	51.130	151.800	52.730	5.124
09/10	5.124	165.240	53.020	161.000	55.560	6.824
10/11	6.824	174.540	56.290	170.100	58.540	9.014
11/12	9.014	180.484	56.994	177.995	58.270	10.227
12/13	10.227	181.258	53.863	177.449	57.846	10.053
13/14	10.053	189.950	57.850	186.540	60.120	11.193
14/15	11.193	207.350	60.190	202.490	63.930	12.313
15/16(E)	12.300	219.100	64.820	216.000	68.080	12.140
16/17(P)	11.950	226.760	67.740	226.110	69.870	10.470

Fonte: USDA (jul/16). Elaboração: Intelactus/Embrapa Gado de Leite

## 6. Balanço de Suprimento

### 6.XII Óleo de soja - mercado interno (em mil toneladas)

Safra	Estoque Inicial	Produção	Importação	Consumo	Exportação	Estoque Final
07/08	411	6.260	27	4.000	2.316	382
08/09	382	5.872	27	4.250	1.594	438
09/10	438	6.767	16	4.980	1.564	677
10/11	677	7.420	0	5.367	1.741	989
11/12	989	6.591	1	5.172	1.757	651
12/13	651	6.903	5	5.556	1.363	640
13/14	640	7.176	0	5.931	1.305	581
14/15 (E)	581	7.722	25	6.359	1.670	299
15/16(P)	299	7.703	40	6.380	1.400	261

Fonte: CONAB (jul/16). Elaboração: Intelactus/Embrapa Gado de Leite

### 6.XIII Óleo de soja - mercado mundial (em mil toneladas)

Safra	Estoque Inicial	Produção	Importação	Consumo	Exportação	Estoque Final
07/08	4.720	37.550	10.410	37.630	10.870	4.180
08/09	4.180	35.740	8.930	35.880	9.110	3.860
09/10	3.860	38.870	8.640	38.250	9.120	4.000
10/11	4.000	41.290	9.240	40.760	9.530	4.240
11/12	4.240	42.743	7.976	42.284	8.452	4.223
12/13	4.223	43.100	8.493	42.624	9.334	3.858
13/14	3.880	45.120	9.280	45.210	9.460	3.610
14/15	3.630	49.060	10.080	48.040	11.100	3.620
15/16(E)	3.620	52.190	11.720	51.200	12.470	3.870
16/17(P)	3.940	53.690	11.070	53.130	11.850	3.720

Fonte: USDA (jul/16). Elaboração: Intelactus/Embrapa Gado de Leite

## 6. Balanço de Suprimento

### 6.XIV Café - mercado interno (em milhões sacas 60 kg)

Safra	Estoque Inicial	Produção	Disponibilidade	Consumo	Exportação	Estoque Final
07/08	8.361	39.100	47.461	17.390	27.290	2.781
08/09	2.781	53.300	56.081	18.030	31.475	6.576
09/10	6.576	44.800	51.376	18.760	29.780	2.836
10/11	2.836	54.500	57.336	19.420	35.010	2.906
11/12	2.906	49.200	52.106	20.025	29.843	2.238
12/13	2.238	57.600	59.838	20.110	30.660	9.068
13/14	9.068	57.200	66.302	20.210	34.146	11.946
14/15	11.946	54.300	66.298	20.420	36.573	9.305
15/16 (E)	9.305	49.400	58.765	20.500	36.000	2.265
16/17 (P)	2.265	55.950	58.280	20.520	35.230	2.530

Fonte: USDA (jun/16). Elaboração: Intelactus/Embrapa Gado de Leite

### 6.XV Café - mercado mundial (em milhões de sacas de 60 kg)

Safra	Estoque Inicial	Produção	Importação	Oferta Total	Exportação	Estoque Final
07/08	35.706	123.955	100.208	259.869	100.110	31.408
08/09	31.408	136.196	100.107	267.711	102.931	39.596
09/10	39.596	128.601	103.510	271.707	104.813	28.845
10/11	28.845	140.417	109.084	278.346	115.319	28.640
11/12	28.640	145.122	111.626	285.388	118.050	25.673
12/13	25.673	156.618	116.408	298.699	121.527	35.220
13/14	35.220	157.778	117.243	310.241	126.536	40.909
14/15	40.909	153.255	118.212	312.376	123.745	42.644
15/16 (E)	42.644	153.292	121.047	316.983	132.495	35.398
16/17 (P)	35.398	155.697	120.265	311.360	129.055	31.499

Fonte: USDA (jun/16). Elaboração: Intelactus/Embrapa Gado de Leite

## 6. Balanço de Suprimento

### 6.XVI Algodão em pluma - mercado interno (em mil toneladas)

Safra	Estoque Inicial	Produção	Importação	Consumo Interno	Exportação	Estoque Final
07/08	587	1.602	34	1.015	533	675
08/09	675	1.214	15	1.004	505	394
09/10	394	1.194	39	1.039	513	76
10/11	76	1.960	144	900	758	522
11/12	522	1.893	4	895	1.053	471
12/13	471	1.310	17	920	573	305
13/14	305	1.734	32	884	749	439
14/15 (E)	439	1.563	2	820	834	349
15/16 (P)	349	1.389	20	720	740	298

Fonte: CONAB (jul/16). Elaboração: Intelactus/Embrapa Gado de Leite

### 6.XVII Algodão em pluma - mercado mundial (em mil toneladas)

Safra	Produção	Importação	Consumo	Exportação	Estoque Final
07/08	26.073	8.561	26.916	8.509	13.269
08/09	23.365	6.636	23.960	6.606	13.370
09/10	22.395	7.978	25.878	7.754	10.243
10/11	25.613	8.005	25.208	7.706	11.019
11/12	27.784	9.897	22.700	10.008	16.239
12/13	26.986	10.377	23.613	10.138	20.025
13/14	26.207	8.978	23.903	8.909	22.477
14/15	25.927	7.780	23.975	7.669	24.485
15/16 (E)	21.320	7.467	23.994	7.469	21.832
16/17 (P)	22.327	7.479	24.297	7.482	19.876

Fonte: USDA (jul/16). Elaboração: Intelactus/Embrapa Gado de Leite

## 6. Balanço de Suprimento

### 6.XVIII Açúcar - mercado interno (em mil toneladas)

Safra	Produção	Consumo interno	Exportação	Estoque final
10/11	38.350	11.455	25.800	260
11/12	36.150	11.500	24.650	260
12/13	38.600	11.200	27.650	10
13/14	37.800	11.260	26.200	350
14/15	35.950	11.400	23.950	950
15/16 (E)	34.650	10.900	24.350	350
16/17 (P)	37.070	10.800	26.100	520

Fonte: USDA (mai/15). Elaboração: Intelactus/Embrapa Gado de Leite

### 6.XIX Açúcar - mercado mundial (em mil toneladas)

Safra	Estoque inicial	Produção	Importação	Consumo doméstico	Exportação	Estoque final
07/08	36.736	163.257	44.959	151.247	50.625	43.080
08/09	43.080	143.833	42.333	154.448	44.962	29.836
09/10	29.836	153.184	48.261	154.926	48.327	28.028
10/11	28.028	162.221	49.119	155.938	53.939	29.491
11/12	29.491	172.349	48.563	159.597	54.994	35.190
12/13	35.190	177.958	51.879	165.662	55.690	42.521
13/14	42.521	176.101	51.354	166.961	57.876	43.928
14/15	43.928	177.224	50.883	170.439	55.032	45.762
15/16 (E)	45.762	164.923	54.437	171.799	54.871	37.763
16/17 (P)	37.763	169.331	55.616	173.637	55.632	32.828

Fonte: USDA (mai/15). Elaboração: Intelactus/Embrapa Gado de Leite

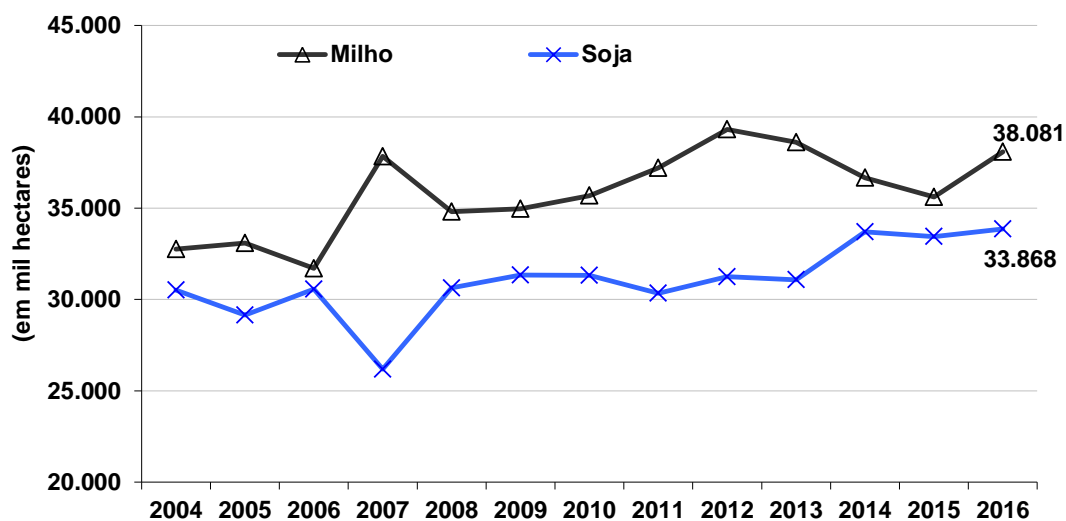
## 7. Área Plantada nos EUA

### 7.1 Área plantada nos EUA (mil hectares)

Safra	2012/2013	2013/2014	2014/2015	2015/2016 (a)	2016/2017 (b)	Var. (b) / (a)
Milho	39.318	38.607	36.665	35.613	38.081	6,9%
Sorgo	2.527	3.278	2.873	3.440	2.920	-15,1%
Soja	31.241	31.080	33.711	33.448	33.868	1,3%
Aveia	1.117	1.214	1.133	1.255	1.214	-3,2%
Cevada	1.472	1.416	1.214	1.457	1.214	-16,7%
Trigo	22.556	22.744	22.986	22.096	20.558	-7,0%
Arroz	1.092	1.008	1.194	1.058	1.299	22,8%
Amendoim	663	432	548	658	633	-3,8%
Canola	714	546	694	719	690	-4,1%
Algodão	4.984	4.213	4.468	3.472	4.056	16,8%

Fonte: USDA (jul/2016). Elaboração: Intelactus/Embrapa Gado de Leite

**Gráfico IV : Área plantada nos EUA - milho e soja (mil hectares)**



Fonte: USDA (2016). Elaboração: Intelactus/Embrapa Gado de Leite

## 8 - Preços Agrícolas

## 8.1. Preços Agrícolas

Mês	SOJA						MILHO		CARNES					LEITE Esalq/ CEPEA
	BCH			DERAL			BCH	BM&F	SÃO PAULO - Esalq/ CEPEA					
	GRÃO	FARELO	ÓLEO	GRÃO	48% PROT.				BOI	BEZERRO	FRANGO		SUÍNO	
					FARELO	ÓLEO	GORDO	RESFRIA- CONGELA-			DO	DO		
	US\$ cents/lb	US\$ ton. curta	US\$ cents/lb	R\$/60Kg	R\$/ton.	R\$/ton.	US\$/bs 56lbs	R\$/60Kg	R\$/15 Kg	R\$/cabeça	R\$/Kg	R\$/Kg	R\$/15Kg	R\$/litro
Jun/14	1.437,0	471,1	39,5	60,9	1.170,8	2.142,4	446,7	25,6	121,7	1.015,8	3,2	3,1	51,9	1,10
Jul/14	1.266,2	410,8	37,0	56,4	1.062,6	2.075,7	384,8	23,8	114,2	1.019,7	3,1	3,1	56,8	1,10
Ago/14	1.178,4	406,3	33,8	56,1	1.083,2	1.966,0	359,3	23,6	123,2	1.054,9	3,2	3,2	61,9	1,10
Set/14	1.007,7	374,2	32,3	53,4	1.047,5	1.917,6	336,5	22,6	128,6	1.078,5	3,6	3,6	66,2	1,09
Out/14	964,6	343,7	32,7	55,1	1.050,8	1.952,0	349,4	25,5	134,0	1.112,8	3,7	3,7	70,9	1,07
Nov/14	1.033,1	384,9	32,8	58,3	1.164,2	2.090,7	373,4	29,0	143,1	1.147,8	3,7	3,7	73,4	1,02
Dez/14	1.030,8	378,9	32,0	58,3	1.174,6	2.071,9	396,3	29,3	143,1	1.180,4	3,5	3,5	66,6	0,98
<b>MÉDIA</b>	<b>1.247,1</b>	<b>424,2</b>	<b>36,9</b>	<b>59,0</b>	<b>1.145,8</b>	<b>2.136,0</b>	<b>416,1</b>	<b>27,5</b>	<b>125,9</b>	<b>1.029,6</b>	<b>3,4</b>	<b>3,4</b>	<b>60,1</b>	<b>1,05</b>
Jan/15	1.000,6	344,0	32,2	55,8	1.132,4	2.140,8	388,5	28,4	143,1	1.248,4	3,5	3,4	65,8	0,93
Fev/15	992,6	339,2	31,7	56,2	1.089,7	2.148,1	383,9	29,1	143,4	1.265,3	3,5	3,5	54,9	0,92
Mar/15	978,7	331,0	31,0	58,9	1.152,6	2.241,5	382,9	29,1	145,4	1.303,7	3,5	3,4	54,6	0,94
Abr/15	972,1	317,7	31,4	57,6	1.108,5	2.199,2	374,5	26,8	149,4	1.398,8	3,3	3,3	48,7	0,98
Mai/15	956,3	308,6	32,5	56,6	1.046,4	2.243,9	359,3	25,9	147,9	1.408,2	3,4	3,3	49,8	1,01
Jun/15	965,7	321,1	33,5	56,8	1.047,0	2.377,2	364,4	25,7	146,2	1.394,1	3,4	3,4	54,1	1,04
Jul/15	1.013,4	358,0	30,2	61,2	1.143,5	2.289,0	406,9	27,0	136,1	1.356,4	3,4	3,4	52,2	1,06
Ago/15	944,4	336,0	28,5	63,3	1.186,3	2.326,8	367,7	29,6	141,3	1.280,9	3,5	3,5	54,1	1,08
Set/15	880,4	311,3	26,8	68,3	1.299,7	2.517,7	372,7	35,6	143,7	1.309,5	4,0	4,0	64,1	1,07
Out/15	891,1	306,8	28,3	70,0	1.396,8	2.784,5	383,1	34,5	147,5	1.354,0	4,2	4,1	65,6	1,06
Nov/15	868,4	290,4	27,9	67,4	1.370,7	2.793,3	366,3	34,5	148,5	1.367,3	4,2	4,1	61,6	1,05
Dez/15	879,9	275,7	30,7	66,1	1.314,1	2.855,1	369,3	36,4	146,9	1.382,1	4,0	4,1	64,5	1,05
<b>MÉDIA</b>	<b>945,3</b>	<b>320,0</b>	<b>30,4</b>	<b>61,5</b>	<b>1.190,6</b>	<b>2.409,7</b>	<b>376,6</b>	<b>30,2</b>	<b>144,9</b>	<b>1.339,1</b>	<b>3,6</b>	<b>3,6</b>	<b>57,5</b>	<b>1,02</b>
Jan/16	879,6	269,6	29,9	70,8	1.397,5	2.931,2	361,8	40,5	149,5	1.372,8	3,9	3,9	62,5	1,06
Fev/16	871,3	264,3	31,1	68,7	1.404,3	2.933,6	363,3	42,1	154,0	1.407,0	3,9	4,0	53,3	1,10
Mar/16	889,8	268,7	32,4	63,8	1.140,9	2.892,4	363,5	45,7	158,8	1.411,6	3,8	3,8	52,0	1,15
Abr/17	960,6	298,2	33,9	66,0	1.110,1	2.865,7	371,6	47,6	157,4	1.409,5	3,6	3,7	50,4	1,21
Mai/16	1.056,0	367,8	32,1	73,1	1.320,0	2.970,3	388,7	48,5	154,4	1.414,4	3,7	3,7	50,6	1,27
Jun/16	1.144,4	402,3	31,9	74,1	1.572,5	2.795,8	410,3	44,3	156,7	1.385,6	3,9	3,9	65,9	1,33
<b>Varição em relação ao mês anterior (%)</b>														
Jul/14	-11,9	-12,8	-6,4	-7,3	-9,2	-3,1	-13,9	-7,1	-6,2	0,4	-2,3	-0,5	9,4	0,1
Ago/14	-6,9	-1,1	-8,5	-0,5	1,9	-5,3	-6,6	-0,9	8,0	3,5	3,7	4,4	9,1	-0,1
Set/14	-14,5	-7,9	-4,6	-4,9	-3,3	-2,5	-6,4	-4,0	4,3	2,2	12,2	10,4	7,0	-0,7
Out/14	-4,3	-8,2	1,4	3,2	0,3	1,8	3,8	12,5	4,2	3,2	2,8	3,0	7,1	-1,9
Nov/14	7,1	12,0	0,1	5,8	10,8	7,1	6,9	13,7	6,8	3,1	0,0	0,1	3,5	-4,1
Dez/14	-0,2	-1,5	-2,3	0,0	0,9	-0,9	6,1	1,3	0,0	2,8	-6,0	-4,9	-9,3	-4,3
Jan/15	-2,9	-9,2	0,5	-4,3	-3,6	3,3	-3,1	-0,7	0,2	7,2	-0,9	-1,6	-17,6	-5,3
Fev/15	-0,8	-1,4	-1,4	0,8	-3,8	0,3	-0,2	-0,2	1,4	3,0	-0,3	-0,4	-0,5	-0,7
Mar/15	-1,4	-2,4	-2,2	4,8	5,8	4,3	-2,2	-7,8	2,8	7,3	-4,4	-2,9	-10,8	1,6
Abr/15	-0,7	-4,0	1,2	-2,2	-3,8	-1,9	-4,1	-3,4	-1,1	0,7	1,6	0,1	2,3	4,4
Mai/15	-1,6	-2,9	3,5	-1,7	-5,6	2,0	1,4	-0,8	-1,1	-1,0	1,3	1,6	8,6	3,6
Jun/15	1,0	4,0	3,1	0,4	0,1	5,9	11,7	5,3	-6,9	-2,7	-1,0	-0,4	-3,5	2,7
Jul/15	4,9	11,5	-9,8	7,7	9,2	-3,7	-9,6	9,6	3,8	-5,6	4,0	3,2	3,6	2,2
Ago/15	-6,8	-6,1	-5,5	3,5	3,7	1,6	1,4	20,2	1,7	2,2	15,3	13,7	18,5	1,9
Set/15	-6,8	-7,4	-6,2	7,9	9,6	8,2	2,8	-3,3	2,7	3,4	3,3	3,5	2,4	-1,6
Out/15	1,2	-1,4	5,7	2,5	7,5	10,6	-4,4	0,1	0,7	1,0	0,0	-0,5	-6,2	-0,7
Nov/15	-2,5	-5,3	-1,5	-3,7	-1,9	0,3	0,8	5,6	-1,1	1,1	-3,0	1,0	4,7	-0,5
Dez/15	1,3	-5,1	10,2	-1,9	-4,1	2,2	-2,0	11,3	1,8	-0,7	-4,6	-5,8	-3,0	-0,1
Jan/16	0,0	-2,2	-2,6	7,1	6,3	2,7	-2,0	11,3	1,8	-0,7	-4,6	-5,8	-3,0	0,8
Fev/16	-0,9	-2,0	4,0	-3,0	0,5	0,1	0,4	3,8	3,0	2,5	2,3	2,0	-14,8	3,3
Mar/16	2,1	1,7	4,1	-7,1	-18,8	-1,4	0,1	8,7	1,2	0,3	-2,9	-3,7	-2,5	4,4
Abr/17	8,0	11,0	4,8	3,5	-2,7	-0,9	2,2	4,1	1,0	-0,2	-5,4	-4,6	-3,1	5,7
Mai/16	9,9	23,3	-5,3	10,7	18,9	3,7	4,6	1,9	-1,9	0,3	0,7	1,2	0,5	4,5
Jun/16	8,4	9,4	-0,7	1,4	19,1	-5,9	5,6	-8,6	1,5	-2,0	7,0	6,6	30,2	4,9
<b>Varição em relação ao mesmo mês do ano anterior (%)</b>														
Jul/14	-15,4	-14,4	-18,7	-4,3	-1,9	-11,1	-35,1	-2,5	16,5	29,4	5,5	3,2	31,8	8,0
Ago/14	-13,1	-4,9	-21,0	-6,2	-2,5	-12,0	-25,6	-0,1	21,5	34,4	2,1	3,0	19,4	6,2
Set/14	-26,6	-15,8	-23,9	-15,3	-14,6	-17,4	-27,8	-7,6	20,2	35,8	-7,3	-9,7	17,6	0,3
Out/14	-25,0	-17,8	-19,6	-14,1	-15,7	-9,1	-20,4	6,4	23,0	38,1	-2,4	-4,3	15,5	-4,3
Nov/14	-20,4	-8,4	-19,4	-11,8	-8,8	-4,8	-11,7	12,8	31,8	39,9	5,5	3,3	23,1	-8,3
Dez/14	-22,5	-15,6	-19,1	-12,7	-9,6	-11,5	-7,1	9,9	26,8	40,7	-3,7	-5,3	11,4	-10,9
Jan/15	-22,9	-20,1	-14,8	-8,9	-8,0	-8,6	-10,1	7,9	25,6	45,2	-0,6	-2,8	-9,6	-6,6
Fev/15	-26,6	-25,1	-20,0	-9,4	-9,4	-3,0	-14,4	-7,5	23,1	47,4	10,0	6,7	-1,7	-6,9
Mar/15	-31,1	-28,0	-26,4	-7,1	-4,7	-4,5	-22,4	-16,5	19,9	49,2	-4,1	-4,9	-5,6	-8,2
Abr/15	-34,8	-34,4	-26,1	-6,9	-6,6	-2,5	-28,4	-16,8	18,8	40,4	0,7	-0,2	-7,5	-9,7
Mai/15	-35,7	-37,4	-19,9	-8,0	-10,2	-0,5	-25,4	-10,0	20,0	32,8	4,6	5,3	5,0	-8,2
Jun/15	-32,8	-31,8	-15,3	-6,7	-10,6	11,0	-8,9	5,5	11,8	33,5	5,6	8,3	0,7	-5,2
Jul/15	-20,0	-12,9	-18,4	8,4	7,6	10,3	-4,4	24,5	23,7	25,6	12,4	12,4	-4,7	-3,2
Ago/15	-19,9	-17,3	-15,7	12,8	9,5	18,3	3,7	51,2	16,6	24,1	25,0	22,5	3,6	-1,2
Set/15	-12,6	-16,8	-17,1	28,0	24,1	31,3	13,8	52,3	14,7	25,5	15,1	14,8	-0,9	-2,1
Out/15	-7,6	-10,7	-13,5	27,0	32,9	42,6	4,8	35,5	10,8	22,9	12,0	10,9	-13,2	-0,9
Nov/15	-15,9	-24,5	-14,9	15,6	17,7	33,6	-1,1	25,9	2,6	20,4	8,6	11,9	-12,2	2,8
Dez/15	-14,6	-27,3	-4,0	13,4	11,9	37,8	-8,7	38,3	4,5	16,3	10,2	10,9	-6,1	7,4
Jan/16	-12,1	-21,6	-6,9	27,0	23,4	36,9	-5,4	57,0	8,7	11,6	10,5	10,6	-2,9	14,2
Fev/16	-12,2	-22,1	-1,8	22,2	28,9	36,6	-5,4	44,4	7,4	11,2	13,8	14,9	-2,9	18,9
Mar/16	-9,1	-18,8	4,5	8,3	-1,0	29,0	-5,1	57,3	7,2	8,3	10,8	11,1	-4,8	22,1
Abr/17	-1,2	-6,1	8,2	14,7	0,1	30,3	-0,8	77,7	5,3	0,8	9,7	9,1	3,5	23,6
Mai/16	10,4	19,2	-1,1	29,2	26,1	32,4	8,2	87,4	4,4	0,4	8,8	10,3	1,6	24,8
Jun/16	18,5	25,3	-4,8	30,5	50,2	17,6	12,6	72,6	7,2	-0,6	15,0	15,7	21,8	27,5

## 8 - Preços Agrícolas

### 8.II. Preços Agrícolas

Mês	CAFÉ			AÇÚCAR		TRIGO		ALGODÃO	ÁLCOOL		
	Cepea		NY	NY	Cepea	BCH	Cepea-PR	Cepea	SÃO PAULO - Esalq/ CEPEA		
	ARÁBICA	CONILLON	CONTRA-TO "C"					Atacado	Anidro	Hidratado	Hidratado
	TIPO 6	TIPO 6							Combustível	Industrial	
R\$/60 Kg	R\$/60 Kg	US\$/lb	US\$/lb	R\$/sc 50Kg	US\$/60 lb	R\$/ton	R\$/lb	em R\$	em R\$	em R\$	
Jun/14	396,7	235,1	171,6	17,2	49,5	592,0	779,2	189,9	1,33	1,22	1,25
Jul/14	387,9	242,5	171,1	17,2	47,1	539,6	690,3	180,5	1,36	1,23	1,25
Ago/14	437,2	248,4	187,6	15,9	45,5	546,4	587,7	167,1	1,33	1,21	1,24
Set/14	433,5	250,6	186,3	14,6	44,8	502,5	523,8	167,3	1,35	1,21	1,25
Out/14	480,1	264,3	205,1	16,5	47,6	511,2	531,0	164,3	1,31	1,14	1,19
Nov/14	461,0	277,0	188,4	15,9	51,0	542,8	545,6	163,9	1,33	1,22	1,27
Dez/14	455,2	275,2	174,8	15,0	52,1	614,8	545,3	164,3	1,40	1,27	1,31
<b>MÉDIA</b>	<b>418,6</b>	<b>252,4</b>	<b>177,3</b>	<b>16,3</b>	<b>49,4</b>	<b>588,6</b>	<b>682,0</b>	<b>188,6</b>	<b>1,41</b>	<b>1,26</b>	<b>1,30</b>
Jan/15	465,9	283,3	169,2	15,1	51,0	545,2	564,1	166,7	1,45	1,32	1,35
Fev/15	460,0	299,6	155,3	14,5	50,1	518,3	569,4	167,7	1,48	1,38	1,42
Mar/15	447,1	303,4	134,7	12,8	51,0	508,6	607,4	189,3	1,37	1,26	1,31
Abr/15	445,7	295,9	138,5	12,9	51,6	503,3	679,5	214,8	1,37	1,26	1,30
Mai/15	421,9	290,3	131,6	12,7	51,2	491,2	672,5	207,5	1,38	1,22	1,25
Jun/15	424,0	301,0	131,8	11,7	49,0	518,9	656,1	207,0	1,38	1,22	1,23
Jul/15	414,5	307,3	124,4	11,9	47,8	548,7	643,4	209,6	1,36	1,20	1,24
Ago/15	455,0	325,7	127,1	10,7	46,9	498,8	650,0	218,5	1,34	1,17	1,22
Set/15	457,0	340,8	116,6	11,3	51,1	484,7	659,3	230,4	1,39	1,26	1,29
Out/15	478,1	363,9	125,1	14,1	65,0	507,4	710,9	233,3	1,70	1,53	1,56
Nov/15	469,4	375,3	118,1	14,9	76,4	495,5	727,5	227,4	1,97	1,72	1,72
Dez/15	479,3	379,0	120,3	15,0	80,6	474,4	727,1	222,8	1,94	1,71	1,72
<b>MÉDIA</b>	<b>451,5</b>	<b>322,13</b>	<b>132,74</b>	<b>13,14</b>	<b>55,98</b>	<b>507,91</b>	<b>655,60</b>	<b>207,91</b>	<b>1,51</b>	<b>1,36</b>	<b>1,38</b>
Jan/16	491,3	388,37	118,4	14,29	83,75	473,2	735,24	243,3	2,05	1,84	1,86
Fev/16	489,8	393,61	116,4	13,31	81,25	460,1	747,61	256,2	2,10	1,92	1,93
Mar/16	491,1	363,88	124,7	15,42	77,46	463,8	761,43	243,5	2,07	1,87	1,92
Abr/16	466,7	379,33	122,8	14,97	76,00	469,3	762,82	253,3	1,61	1,39	1,47
Mai/16	460,4	386,66	127,9	16,70	75,68	465,1	791,80	267,3	1,57	1,41	1,44
Jun/16	484,9	391,41	135,7	19,35	83,94	475,3	893,77	267,2	1,69	1,49	1,53
<b>Varição em relação ao mês anterior (%)</b>											
Jul/14	-2,2	3,1	-0,3	-0,1	-5,0	-8,9	-11,4	-4,9	2,4	1,1	0,7
Ago/14	12,7	2,5	9,6	-7,7	-3,3	1,3	-14,9	-7,4	-2,2	-1,6	-0,8
Set/14	-0,8	0,9	-0,7	-7,9	-1,7	-8,0	-10,9	0,1	1,1	-0,4	0,2
Out/14	10,8	5,5	10,1	12,6	6,4	1,7	1,4	-1,8	-3,0	-5,5	-4,2
Nov/14	-4,0	4,8	-8,1	-3,5	7,0	6,2	2,8	-0,2	1,9	6,8	6,5
Dez/14	-1,2	-0,6	-7,3	-5,7	2,2	13,3	-0,1	0,3	5,4	4,3	2,8
Jan/15	2,4	2,9	-3,2	0,5	-2,1	-11,3	3,4	1,4	3,6	3,9	3,1
Fev/15	-1,3	5,8	-8,2	-3,4	-1,8	-4,9	0,9	0,6	2,1	4,5	5,7
Mar/15	-2,8	1,3	-13,3	-11,6	1,7	-1,9	6,7	12,9	-7,3	-8,5	-8,3
Abr/15	-0,3	-2,5	2,8	0,6	1,2	-1,0	11,9	13,5	-0,5	0,1	-0,7
Mai/15	-5,3	-1,9	-5,0	-1,8	-0,7	-2,4	-1,0	-3,4	1,0	-3,1	-3,4
Jun/15	0,5	3,7	0,1	-7,4	-4,2	5,6	-2,4	-0,2	-0,4	-0,4	-1,6
Jul/15	-2,2	2,1	-5,6	1,3	-2,4	5,7	-1,9	1,3	-0,8	-1,6	0,5
Ago/15	9,8	6,0	2,2	-10,3	-2,0	-9,1	1,0	4,2	-1,7	-2,1	-1,8
Set/15	0,4	4,6	-8,3	5,9	8,9	-2,8	1,4	5,5	3,6	7,5	6,0
Out/15	4,6	6,8	7,3	25,1	27,3	4,7	7,8	1,3	22,6	21,7	20,9
Nov/15	-1,8	3,1	-5,6	5,3	17,6	-2,4	2,3	-2,5	15,5	12,3	10,1
Dez/15	2,1	1,0	1,8	0,8	5,4	-4,3	-0,1	-2,1	-1,3	-1,0	0,5
Jan/16	2,5	2,5	-1,5	-4,7	3,9	-0,3	1,1	9,2	5,7	7,6	7,6
Fev/16	-0,3	1,3	-1,7	-6,8	-3,0	-2,8	1,7	5,3	2,1	4,6	4,1
Mar/16	0,3	-7,6	7,1	15,8	-4,7	0,8	1,8	-4,9	-1,4	-2,5	-0,7
Abr/16	-5,0	4,2	-1,5	-2,9	-1,9	1,2	0,2	4,0	-22,3	-25,6	-23,4
Mai/16	-1,4	1,9	4,2	11,5	-0,4	-0,9	3,8	5,5	-2,1	1,1	-2,1
Jun/16	5,3	1,2	6,1	15,8	10,9	2,2	12,9	-0,1	7,4	5,5	6,6
<b>Varição em relação ao mesmo mês do ano anterior (%)</b>											
Jul/14	41,6	2,6	49,5	1,0	3,8	-16,7	-29,0	-14,5	6,0	7,3	9,2
Ago/14	72,2	21,0	66,3	-15,6	-10,3	-20,7	-34,6	-21,3	1,9	3,4	5,0
Set/14	75,0	26,0	76,2	-17,4	-13,8	-22,8	-34,3	-19,2	-0,8	0,5	2,9
Out/14	76,5	18,4	83,2	0,4	-6,7	-17,8	-29,9	-22,1	-9,8	-11,3	-9,0
Nov/14	59,5	14,7	49,6	-9,1	8,8	-20,7	-32,9	-18,8	0,0	3,5	6,6
Dez/14	57,3	21,4	49,0	-3,0	3,6	6,9	-28,7	-25,6	-4,0	-1,3	-1,6
Jan/15	61,3	17,3	34,3	-13,9	9,0	-20,3	-30,6	-17,4	9,3	12,2	13,0
Fev/15	25,6	23,0	1,2	-10,5	-0,5	-13,0	-25,5	-25,7	-2,6	-0,8	2,1
Mar/15	2,3	15,3	-28,5	-27,0	-1,7	-25,1	-23,6	-13,5	-13,0	-11,2	-11,2
Abr/15	-0,8	15,2	-29,8	-24,0	-0,2	-26,3	-18,7	3,7	-11,5	-6,3	-6,3
Mai/15	-1,7	18,1	-29,5	-27,5	-0,6	-27,9	-18,1	7,3	-0,3	1,4	-1,4
Jun/15	6,9	28,0	-23,2	-31,8	-1,0	-12,4	-15,8	9,0	3,4	0,1	-1,1
Jul/15	6,9	26,7	-27,3	-30,9	1,6	1,7	-6,8	16,1	0,2	-2,6	-1,3
Ago/15	4,1	31,1	-32,2	-32,8	3,0	-8,7	10,6	30,8	0,7	-3,0	-2,3
Set/15	5,4	36,0	-37,4	-22,8	14,1	-3,5	25,9	37,7	3,2	4,6	3,4
Out/15	-0,4	37,7	-39,0	-14,2	36,4	-0,7	33,9	42,0	30,4	34,7	30,5
Nov/15	1,8	35,5	-37,3	-6,3	50,0	-8,7	33,3	38,7	48,0	41,7	34,9
Dez/15	5,3	37,7	-31,2	0,1	54,6	-22,8	33,3	35,6	38,5	34,6	31,9
Jan/16	5,4	37,1	-30,0	-5,0	64,1	-13,2	30,3	45,9	41,3	39,4	37,7
Fev/16	6,5	31,4	-25,0	-8,4	62,1	-11,2	31,3	52,8	41,3	39,5	35,6
Mar/16	9,8	19,9	-7,4	20,1	52,0	-8,8	25,3	28,6	50,5	48,6	46,8
Abr/16	4,7	28,2	-11,4	15,9	47,4	-6,8	12,3	17,9	17,4	10,5	13,2
Mai/16	9,1	33,2	-2,8	31,7	47,8	-5,3	17,7	28,8	13,8	15,2	14,7
Jun/16	14,4	30,0	3,0	64,7	71,2	-8,4	36,2	29,1	22,8	22,0	24,4

Elaboração: Intelactus/Embrapa Gado de Leite