

# Indicadores

# Agrícolas



Plataforma de  
Inteligência Estratégica e  
Competitiva do Leite



Ano 7, n. 47 - Janeiro/2016



### **Embrapa Gado de Leite**

Rua Eugênio do Nascimento, 610 - Bairro Dom Bosco  
36038-330 Juiz de Fora/MG  
Telefone: (32) 3311-7400  
Fax: (32) 3311-7424  
www.embrapa.br  
www.embrapa.br/fale-conosco/sac

### **Coordenação Geral**

Glauco Rodrigues Carvalho  
Alziro Vasconcelos Carneiro

### **Equipe Técnica**

Alziro Vasconcelos Carneiro - Analista Embrapa Gado de Leite  
Glauco Rodrigues Carvalho - Pesquisador Embrapa Gado de Leite  
Vicente José Ferreira da Costa - Estagiário Embrapa Gado de Leite  
Juliana Mota - Estagiária Embrapa Gado de Leite

### **Capa**

Adriana Barros Guimarães

Esse banco de dados foi elaborado pela Embrapa Gado de Leite. Todas as informações contidas no mesmo foram obtidas de fontes consideradas confiáveis, oficiais ou não. A Embrapa Gado de Leite não garante a acurácia das mesmas e não se responsabiliza por eventuais erros ou omissões. A empresa não se responsabiliza, portanto, por eventuais perdas decorrentes de operações com base em informações desse relatório.

CIP-Brasil. Catalogação-na-publicação.  
Embrapa Gado de Leite

---

Indicadores: Mercado Agrícola. – Ano 7, n. 47 (Jan/2016) – Juiz de Fora: Embrapa Gado de Leite, 2015 - .

Boletim eletrônico mensal.

Publicado inicialmente com o título “Principais Indicadores: Agrícola” até o ano 5, n. 40 (mar. 2012). Em seguida passou a ser publicado com o título “Conjuntura do Mercado Agrícola”, do ano 5, n. 41 (abr. 2012) até o ano 6, n. 46 (fev. 2013). O Boletim sofreu uma interrupção e retornou com o título atual (Indicadores Agrícolas), mantendo a continuidade da numeração.

Coordenadores: Glauco Rodrigues Carvalho e Alziro Vasconcelos Carneiro.

1. Indicadores. 2. Conjuntura. 3. Agrícola I. Carvalho,G.R. II. Carneiro,A. V.

CDD 338.1

## Índice Geral

### 1 - Produção Agrícola

1.I. Produção	1
1.II. Previsão de safra	2

### 2 - Fertilizantes

2.I. Produção, Venda e Importação de Fertilizantes	3
2.II. Produção, Venda e Importação de Fertilizantes acumulado	3
2.III. Preço de Fertilizantes	4

### 3 - Defensivos

3.I. Índice de Produção Física Industrial	5
3.II. Índice de Produção Física Industrial acumulado	5

### 4 - Máquinas Agrícolas

4.I. Vendas Anuais de Máquinas Agrícolas e Rodoviárias - Mercado Interno	6
4.II. Vendas Acumuladas de Máquinas Agrícolas e Rodoviárias - Mercado Interno	6

### 5 - Exportações

5.I. Valor e Quantidade por Ano	7
5.I. Valor e Quantidade por Mês	8

### 6 - Balanço de Suprimento

6.I. Feijão - Mercado Interno	9
6.II. Milho - Mercado Interno	10
6.III. Milho - Mercado Mundial	10
6.IV. Arroz em Casca - Mercado Interno	11
6.V. Arroz - Mercado Mundial	11
6.VI. Trigo - Mercado Interno	12
6.VII. Trigo - Mercado Mundial	12
6.VIII. Soja em Grãos - Mercado Interno	13
6.IX. Soja em Grãos - Mercado Mundial	13
6.X. Farelo de Soja - Mercado Interno	14
6.XI. Farelo de Soja - Mercado Mundial	14
6.XII. Óleo de Soja - Mercado Interno	15
6.XIII. Óleo de Soja - Mercado Mundial	15
6.XIV. Café - Mercado Interno	16
6.XV. Café - Mercado Mundial	16
6.XVI. Algodão em Pluma - Mercado Interno	17
6.XVII. Algodão em Pluma - Mercado Mundial	17
6.XVIII. Açúcar - Mercado Interno	18
6.XIX. Açúcar - Mercado Mundial	18

### 7 - Área plantada nos EUA

7.I. Área plantada nos EUA (mil hectares)	19
---	----

### 8 - Preços Agrícolas

8.I. Preços Agrícolas	20
8.II. Preços Agrícolas	21

**Tabela 1.I - Produção (em mil toneladas)**

Produtos	2010	2011	2012	2013	2014	2015 E	Variação 2015/2014
Algodão	2.931	5.059	4.964	3.446	4.237	4.123	-2,7%
Amendoim	230	256	328	344	403	351	-12,7%
Arroz	13.233	13.444	11.391	11.830	12.176	12.312	1,1%
Banana	6.969	7.329	6.902	6.893	6.947	7.013	1,0%
Batata	3.595	3.895	3.496	3.431	3.690	3.659	-0,8%
Feijão	3.202	3.500	2.821	3.030	3.295	3.108	-5,7%
Milho (verão)	33.099	34.168	33.213	34.879	30.958	29.469	-4,8%
Milho (safrinha)	22.961	22.105	38.084	43.578	48.920	56.238	15,0%
Soja	68.519	74.942	65.701	81.115	86.761	97.044	11,9%
Sorgo	1.499	1.909	2.039	2.474	2.279	2.116	-7,1%
Trigo	6.037	5.695	4.380	5.513	6.262	5.426	-13,4%
<b>Sub-total (1)</b>	<b>162.276</b>	<b>172.303</b>	<b>173.319</b>	<b>196.533</b>	<b>205.925</b>	<b>220.861</b>	<b>7,3%</b>
Café	2.907	2.701	3.038	2.965	2.804	2.646	-5,7%
Cana-de-açúcar	719.157	715.144	670.758	739.694	737.156	754.948	2,4%
Laranja	18.503	19.811	18.013	17.550	16.928	16.274	-3,9%
<b>Sub-total (2)</b>	<b>740.567</b>	<b>737.655</b>	<b>691.808</b>	<b>760.208</b>	<b>756.887</b>	<b>773.868</b>	<b>2,2%</b>
<b>Total geral (1)+(2)</b>	<b>902.843</b>	<b>909.958</b>	<b>865.127</b>	<b>956.741</b>	<b>962.813</b>	<b>994.729</b>	<b>3,3%</b>

Fonte: LSPA/ IBGE(dez/15). Elaboração: Intelactus/Embrapa Gado de Leite

## 1. Produção Agrícola

Tabela 1.II - Previsão de safra

Lavoura	Area (mil ha)			Produção (mil t)		
	14/15 ( a )	15/16 ( b )	Var. (%) ( b )/( a )	14/15 ( c )	15/16 ( d )	Var. (%) ( d )/( c )
Algodão Caroço	976	959	-1,7	2.349	2.266	-3,5
Arroz	2.295	2.126	-7,4	12.436	11.475	-7,7
Feijão total	3.040	3.004	-1,2	3.115	3.386	8,7
<i>Feijão 1ª safra</i>	1.053	1.025	-2,7	1.132	1.276	12,8
<i>Feijão 2ª safra</i>	1.319	1.310	-0,6	1.131	1.260	11,4
<i>Feijão 3ª safra</i>	668	668	0,0	853	849	-0,4
Milho Total	15.693	15.342	-2,2	84.672	83.336	-1,6
<i>Milho 1ª Safra</i>	6.142	5.723	-6,8	30.082	28.346	-5,8
<i>Milho 2ª Safra</i>	9.551	9.618	0,7	54.591	54.901	0,6
Soja	32.093	33.234	3,6	96.228	100.933	4,9
Trigo	2.449	2.449	0,0	5.535	5.535	0,0
Outras culturas	1.385	1.416	2,2	3.329	3.359	0,9
<b>Brasil</b>	<b>57.931</b>	<b>58.529</b>	<b>1,0</b>	<b>207.665</b>	<b>210.290</b>	<b>1,3</b>

Fonte: Conab (dez/15). Elaboração: Intelactus/Embrapa Gado de Leite

## 2. Fertilizantes

**Tabela 2.I - Produção, venda e importação de fertilizantes**

	2011	2012	2013	2014	2014/2013
Entregas ao produtor (mil t)	28.326	29.256	30.700	32.209	4,9%
Produção (mil t)	9.861	9.722	9.305	8.818	-5,2%
Importação (mil t)	19.852	19.545	21.619	24.036	11,2%

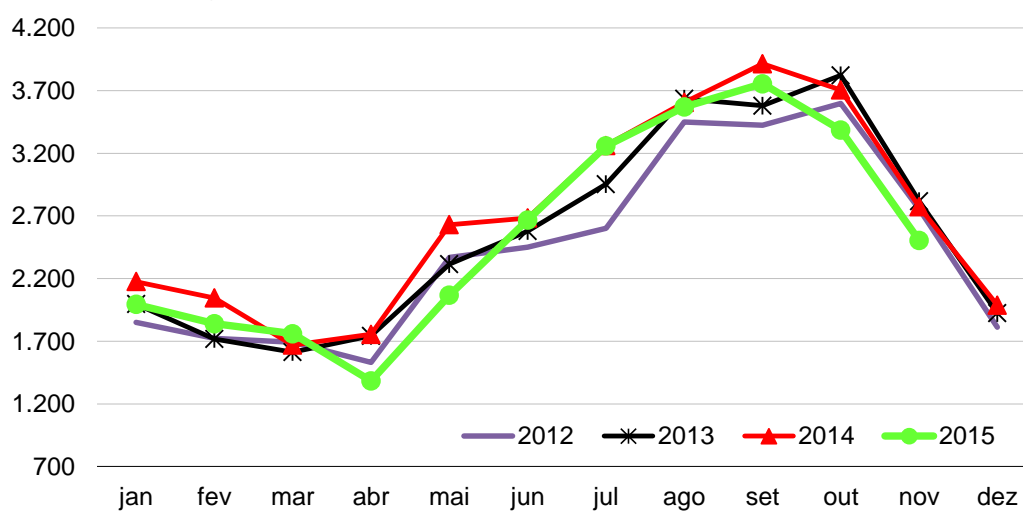
Fonte: ANDA. Elaboração: Intelactus/Embrapa Gado de Leite

**Tabela 2.II Produção, venda e importação de fertilizantes (janeiro - novembro)**

	2014	2015	2015/2014
Entregas ao produtor (mil t)	30.221	28.182	-6,7%
Produção (mil t)	8.047	8.366	4,0%
Importação (mil t)	22.580	19.818	-12,2%

Fonte: ANDA. Elaboração: Intelactus/Embrapa Gado de Leite

**Gráfico I: Entregas de Fertilizantes (mil toneladas)**



Fonte: Anda. Elaboração: Intelactus/Embrapa Gado de Leite

**Tabela 2.III - Preço de Fertilizantes em São Paulo (R\$/toneladas)**

Mês	Sulfato de Amônia	Superfosfato Simples	Cloreto de Potássio	Uréia
nov/14	1.163,00	1.065,58	1.663,29	1.723,54
dez/14	1.196,73	1.047,28	1.696,38	1.727,31
jan/15	1.145,80	1.060,62	1.726,89	1.753,39
fev/15	1.120,15	1.051,42	1.747,95	1.761,53
mar/15	1.153,74	1.119,83	1.798,53	1.799,37
abr/15	1.209,25	1.161,25	1.770,15	1.807,17
mai/15	1.183,93	1.212,41	1.757,61	1.815,03
jun/15	1.211,53	1.233,08	1.770,43	1.865,27
jul/15	1.270,00	1.261,99	1.790,62	1.916,53
ago/15	1.295,13	1.290,09	1.900,11	1.932,35
set/15	1.307,67	1.325,95	1.990,93	2.026,45
out/15	1.393,16	1.361,69	2.060,60	2.081,14
nov/15	1.454,98	1.461,32	2.117,74	2.140,38
Variação mensal de preços (%)				
nov/14	2,74	0,76	2,89	-0,73
dez/14	2,90	-1,72	1,99	0,22
jan/15	-4,26	1,27	1,80	1,51
fev/15	-2,24	-0,87	1,22	0,46
mar/15	3,00	6,51	2,89	2,15
abr/15	4,81	3,70	-1,58	0,43
mai/15	-2,09	4,41	-0,71	0,43
jun/15	2,33	1,70	0,73	2,77
jul/15	4,83	2,34	1,14	2,75
ago/15	1,98	2,23	6,11	0,83
set/15	0,97	2,78	4,78	4,87
out/15	6,54	2,70	3,50	2,70
nov/15	4,44	7,32	2,77	2,85
Variação em relação ao mesmo mês do ano anterior (%)				
nov/14	3,22	-4,22	-7,22	3,04
dez/14	5,94	-6,77	-4,95	5,93
jan/15	-1,61	-5,76	-2,39	-0,66
fev/15	-4,16	-5,39	-2,73	-0,82
mar/15	1,05	2,63	2,17	-0,29
abr/15	5,40	6,32	2,50	-1,69
mai/15	1,19	8,31	2,84	2,13
jun/15	7,38	13,37	2,96	3,63
jul/15	11,63	15,66	4,39	6,66
ago/15	14,09	16,02	11,62	9,93
set/15	13,23	18,16	21,07	18,05
out/15	23,07	28,76	27,47	19,87
nov/15	25,11	37,14	27,32	24,19

Fonte: IEA. Elaboração: Intelactus/Embrapa Gado de Leite

### 3. Defensivos

**Tabela 3.I - Índice de produção física industrial (Base: média de 2012 = 100)**

	2011	2012	2013	2014	2014/2013
Defensivos agrícolas e para uso domissanitário	82,8	100,0	112,6	105,7	-6,1%

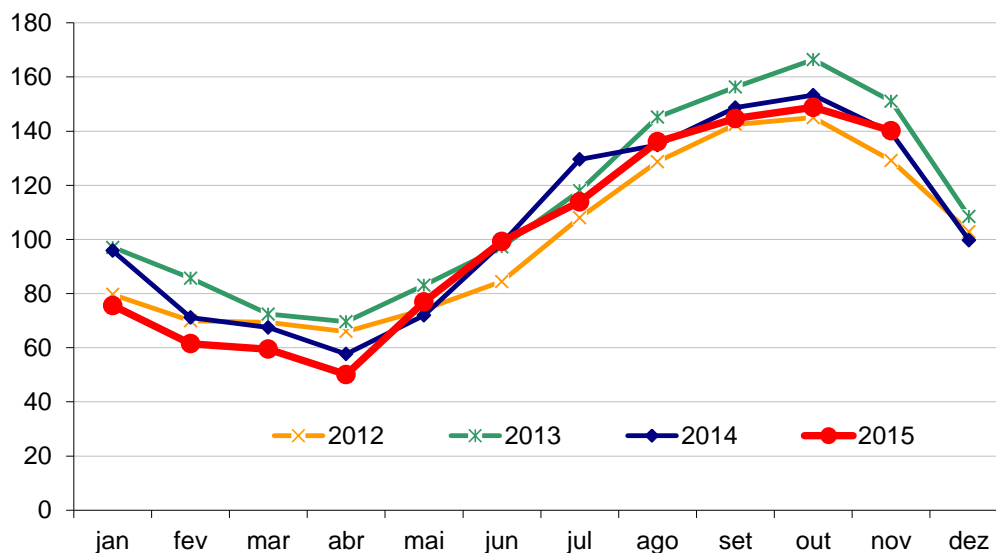
Fonte: IBGE. Elaboração: Intelactus/Embrapa Gado de Leite

**Tabela 3.II Índice de produção física industrial acumulado (janeiro-novembro)**

	2013	2014	2015	2015/2014
Defensivos agrícolas e para uso domissanitário	112,9	106,3	100,6	-5,3%

Fonte: IBGE. Elaboração: Intelactus/Embrapa Gado de Leite

**Gráfico II: Índice de produção de defensivos agrícolas (média 2012 = 100)**



Fonte: IBGE. Elaboração: Intelactus/Embrapa Gado de Leite



## 4. Máquinas Agrícolas

### 4.I. Vendas anuais de máquinas agrícolas e rodoviárias - Mercado Interno (unidades)

	2010	2011	2012	2013	2014	2014/2013
Tratores de Rodas	56.420	52.296	55.819	65.089	55.612	-14,6%
Tratores de Esteira	878	1.022	1.062	942	835	-11,4%
Cultivadores	1.807	1.307	1.348	1.618	1.567	-3,2%
Colhedoras	4.549	5.338	6.278	8.539	6.448	-24,5%
Retroescavadeiras	4.871	5.356	4.924	6.804	4.161	-38,8%
<b>Total</b>	<b>68.525</b>	<b>65.319</b>	<b>69.431</b>	<b>82.992</b>	<b>68.623</b>	<b>-17,3%</b>

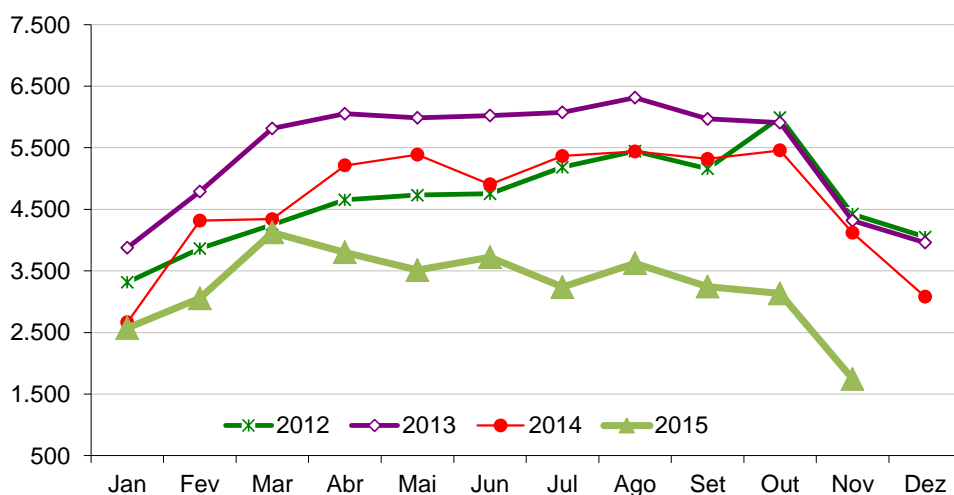
Fonte: Anfavea. Elaboração: Intelactus/Embrapa Gado de Leite

### 4.II Vendas de máquinas agrícolas e rodoviárias em janeiro -novembro- Mercado Interno (unidades)

	2014	2015	2015/2014
Tratores de Rodas	52.530	35.772	-31,9%
Tratores de Esteira	796	398	-50,0%
Cultivadores	1.444	1.012	-29,9%
Colhedoras	5.803	3.479	-40,0%
Retroescavadeiras	3.899	2.228	-42,9%
<b>Total</b>	<b>64.472</b>	<b>42.889</b>	<b>-33,5%</b>

Fonte: Anfavea. Elaboração: Intelactus/Embrapa Gado de Leite

Gráfico III: Vendas de tratores de rodas no mercado interno (unidades)



Fonte: Anfavea. Elaboração: Intelactus/Embrapa Gado de Leite

## 5. Exportações Agrícolas

Tabela 5.I - Valor e quantidade por ano

Produto	US\$ milhões						Var. 2014/2013	Mil Toneladas					Var. 2014/2013
	2010	2011	2012	2013	2014	2010		2011	2012	2013	2014		
Complexo soja	Farelo	4.719,4	5.697,9	6.595,5	6.787,3	7.000,6	3,1%	13.668,6	14.355,2	14.289,0	13.333,5	13.716,3	2,9%
	Grão	11.043,0	16.327,3	17.455,2	22.812,3	23.277,4	2,0%	29.073,2	32.985,6	32.916,4	42.796,1	45.692,0	6,8%
	Óleo bruto	1.190,2	1.857,1	1.853,7	1.215,2	998,8	-17,8%	1.399,6	1.532,7	1.587,7	1.233,2	1.180,3	-4,3%
Cacau e derivados	Em amêndoas	1,1	2,7	2,0	1,4	2,0	49,2%	0,2	0,7	0,6	0,3	0,5	48,1%
	Manteiga	151,7	102,2	75,0	51,6	117,5	127,7%	25,0	22,4	19,3	12,8	16,8	31,6%
	Pasta	51,4	51,0	39,5	34,7	37,7	8,7%	11,7	11,5	10,7	9,9	9,0	-9,0%
Café	Grão	5.181,6	8.000,0	5.721,7	4.582,2	6.041,1	31,8%	1.797,9	1.791,1	1.536,7	1.699,1	1.986,5	16,9%
	Solúvel	535,0	674,4	698,5	649,8	563,3	-13,3%	77,3	80,1	81,0	79,8	74,9	-6,1%
Têxteis	Fios	11,0	8,9	8,3	9,7	6,6	-32,2%	1,4	0,7	0,8	0,9	0,6	-39,0%
	Lã	12,1	14,3	8,4	9,2	6,6	-28,2%	2,4	1,9	1,0	1,3	0,9	-32,5%
	Tecidos	164,3	191,0	158,9	149,1	142,3	-4,6%	22,7	20,6	17,8	17,2	17,2	-0,1%
Frutas e Sucos	Bananas	45,4	45,4	45,4	45,4	45,4	0,0%	139,6	139,6	139,6	139,6	139,6	0,0%
Castanha de Caju	Castanha de Caju	229,6	226,7	186,4	134,2	110,3	-17,8%	42,2	26,3	25,4	21,0	17,0	-18,8%
	Castanha-do-Pará	13,4	14,2	25,2	21,1	14,7	-30,2%	9,0	10,4	11,1	13,6	7,9	-42,0%
	Laranjas	16,3	16,4	8,7	10,0	9,0	-9,6%	37,8	33,3	22,4	23,4	20,1	-14,1%
	Melões	122,0	128,4	134,1	147,6	151,8	2,8%	177,8	169,6	181,8	191,4	196,8	2,8%
	Outras Frutas	453,2	473,8	464,7	488,7	473,6	-3,1%	426,2	366,2	401,5	406,7	381,9	-6,1%
	Suco de Laranja	1.774,8	2.376,2	2.276,4	2.235,4	1.966,1	-12,0%	1.949,6	2.114,4	1.895,0	2.120,4	1.928,2	-9,1%
Peixes e Outros	Camarão	36,7	7,9	6,9	10,4	8,5	-18,8%	2,3	0,6	0,4	1,0	0,7	-32,2%
	Lagosta	84,1	76,7	49,0	67,2	65,2	-2,9%	2,5	2,5	1,6	2,2	2,0	-10,0%
	Peixe Congelado	80,7	99,2	102,1	88,6	77,5	-12,5%	22,7	28,8	32,3	27,1	24,6	-9,1%
	Demais Pescados	19,1	18,1	30,1	34,6	40,8	17,6%	1,0	1,0	1,1	0,9	1,3	39,1%
Papel e Celulose	Celulose	4.761,7	5.001,6	4.705,9	5.181,2	5.290,9	2,1%	8.803,0	8.910,4	8.940,2	9.857,0	11.028,5	11,9%
Papel	2.007,6	2.187,2	1.950,1	1.974,4	1.927,1	-2,4%	2.073,1	2.051,3	1.873,2	1.888,3	1.873,2	-0,8%	
Fumo	Em folhas	2.706,7	2.878,5	3.197,3	3.192,5	2.414,1	-24,4%	493,0	533,5	624,7	609,9	460,5	-24,5%
	Cigarros	3,0	2,4	1,7	8,0	6,1	-23,2%	0,3	0,2	0,2	0,8	0,4	-53,5%
	Outros Produtos	1,1	1,8	2,3	0,6	0,5	-16,9%	0,1	1,0	0,2	0,1	0,0	-88,5%
Calçados e Couro	Calçados	1.487,0	1.296,2	1.092,9	1.095,3	1.067,2	-2,6%	63,5	50,8	48,2	50,5	51,5	1,9%
	Couro	1.742,7	2.045,8	2.079,0	2.510,6	2.947,9	17,4%	356,3	352,2	402,5	467,8	497,6	6,4%
	Produtos de Couro	123,0	114,3	101,3	96,6	101,9	5,4%	11,4	7,7	6,4	5,1	4,9	-4,9%
Carne	Bovina in Natura	3.861,1	4.169,3	4.494,9	5.358,7	5.794,3	8,1%	951,3	820,2	945,5	1.184,5	1.228,1	3,7%
	Frango	5.789,3	7.063,2	6.732,4	7.003,8	6.892,9	-1,6%	3.460,8	3.569,9	3.560,4	3.552,4	3.648,7	2,7%
	Bovina Industr.	679,2	803,8	806,9	766,5	815,6	6,4%	225,9	204,4	271,6	199,8	218,9	9,5%
	Outras Carnes	2.987,2	3.320,4	3.232,2	3.143,2	3.388,3	7,8%	1.132,3	1.118,7	1.137,6	1.144,7	1.102,6	-3,7%
Lácteos	Leite em pó	19,9	5,4	0,8	6,2	211,6	3308,3%	5,1	1,2	0,1	2,8	39,2	1291,6%
	Leite condensado	55,5	51,4	54,4	52,0	64,1	23,2%	29,3	24,0	25,9	24,4	28,3	15,9%
	Queijos	17,9	14,8	11,5	13,1	13,4	1,7%	4,3	3,2	2,6	2,8	2,6	-7,8%
	Leite Modificado	23,2	23,3	26,3	22,7	12,7	-43,9%	4,4	4,1	4,5	3,9	2,3	-42,1%
	Outros Produtos	39,0	26,2	26,1	22,9	43,6	90,7%	15,1	9,3	10,0	8,5	13,7	61,3%
Açúcar	Cristal	9.306,9	11.548,8	10.030,1	9.163,7	7.450,1	-18,7%	20.938,7	20.152,9	19.472,0	21.521,9	18.400,4	-14,5%
	Refinado	3.454,8	3.391,3	2.814,5	2.678,2	2.008,9	-25,0%	7.061,1	5.204,1	4.870,2	5.632,1	4.764,6	-15,4%
<b>Sub-Total</b>		<b>65.003</b>	<b>80.355</b>	<b>77.306</b>	<b>81.876</b>	<b>81.608</b>	<b>-0,3%</b>	<b>94.520</b>	<b>96.714</b>	<b>95.369</b>	<b>108.289</b>	<b>108.781</b>	<b>0,5%</b>
<b>Total agronegócio</b>		<b>76.442</b>	<b>94.968</b>	<b>95.814</b>	<b>99.968</b>	<b>96.748</b>	<b>-3,2%</b>	-	-	-	-	-	-

Fonte: Secex/MAPA. Elaboração: Intelactus/Embrapa Gado de Leite

## 5. Exportações Agrícolas

Tabela 5.II - Valor e quantidade por mês

Produto	US\$ milhões		Var. (%)	Mil Toneladas		Var. (%)	
	jan-nov 14	jan-nov 15		jan-nov 14	jan-nov 15		
Complexo soja	Farelo	6.592,4	5.434,5	-17,6%	12.847,3	13.784,0	7,3%
	Grão	23.203,8	20.701,9	-10,8%	45.553,4	53.592,8	17,6%
	Óleo bruto	947,9	949,1	0,1%	1.115,2	1.390,3	24,7%
Cacau e derivados	Em amêndoas	1,7	20,3	1121,8%	0,4	6,6	1506,8%
	Manteiga	101,1	150,7	49,1%	14,3	24,6	72,7%
	Pasta	35,8	31,3	-12,5%	8,5	7,1	-17,0%
Café	Grão	5.418,0	5.105,5	-5,8%	1.803,8	1.826,4	1,3%
	Solúvel	509,3	509,9	0,1%	68,0	71,0	4,4%
Têxteis	Fios	6,3	6,7	6,8%	0,5	1,3	134,3%
	Lã	5,7	5,7	1,0%	0,8	0,8	3,7%
	Tecidos	128,6	137,6	7,0%	15,5	20,3	30,5%
Frutas e Sucos	Bananas	29,6	22,7	-23,3%	76,7	74,4	-3,1%
Sucos	Castanha de Caju	100,1	93,5	-6,7%	15,7	11,8	-24,8%
	Castanha-do-Pará	14,4	40,2	179,0%	7,8	20,9	169,1%
	Laranjas	9,0	8,7	-3,1%	20,1	22,4	11,3%
	Melões	124,6	129,6	4,0%	160,4	186,7	16,4%
	Outras Frutas	433,4	458,3	5,7%	350,0	424,2	21,2%
Suco de Laranja	1.701,9	1.750,6	2,9%	1.649,6	1.870,6	13,4%	
Peixes e Outros	Camarão	7,9	6,5	-17,4%	0,7	0,6	-16,7%
	Lagosta	57,2	57,3	0,2%	1,8	1,8	0,1%
	Peixe Congelado	67,3	83,8	24,4%	21,4	24,0	12,3%
	Demais Pescados	37,0	34,2	-7,5%	1,2	1,4	14,4%
Papel e Celulose	Celulose	4.842,0	5.069,9	4,7%	10.017,9	10.894,3	8,7%
Celulose	Papel	1.766,5	1.856,0	5,1%	1.717,0	1.939,8	13,0%
Fumo	Em folhas	2.284,9	2.001,8	-12,4%	430,9	469,2	8,9%
	Cigarros	5,6	3,5	-37,1%	0,3	0,3	-24,3%
	Outros Produtos	0,5	0,4	-24,5%	0,0	0,0	-5,0%
Calçados e Couro	Calçados	948,0	840,8	-11,3%	45,7	43,2	-5,5%
	Couro	2.692,9	2.068,8	-23,2%	455,6	406,6	-10,8%
	Produtos de Couro	92,7	98,0	5,7%	4,4	4,8	8,1%
Carne	Bovina in Natura	5.283,0	4.231,5	-19,9%	1.119,4	975,2	-12,9%
	Frango	6.326,3	5.703,0	-9,9%	3.336,9	3.526,4	5,7%
	Bovina Industr.	738,8	711,6	-3,7%	198,8	177,2	-10,8%
	Outras Carnes	3.126,9	2.529,2	-19,1%	1.012,5	1.039,0	2,6%
Lácteos	Leite em pó	186,3	224,8	20,6%	34,8	39,5	13,7%
	Leite condensado	59,1	38,1	-35,5%	26,0	19,4	-25,3%
	Queijos	12,2	9,9	-18,6%	2,4	2,3	-2,7%
	Leite Modificado	11,9	12,9	8,4%	2,1	2,9	38,9%
	Outros Produtos	40,8	16,1	-60,5%	12,8	7,6	-40,9%
Açúcar	Cristal	6.797,5	5.264,8	-22,5%	16.293,3	17.730,2	8,8%
	Refinado	1.840,7	1.543,0	-16,2%	4.136,4	4.644,0	12,3%
<b>Sub-Total</b>		<b>76.590</b>	<b>67.963</b>	<b>-11,3%</b>	<b>102.580</b>	<b>115.286</b>	<b>12,4%</b>
<b>Total agronegócio</b>		<b>89.983</b>	<b>81.361</b>	<b>-9,6%</b>	<b>-</b>	<b>-</b>	<b>-</b>

Fonte: Secex/MAPA. Elaboração: Intelactus/Embrapa Gado de Leite

## 6. Balanço de Suprimento

### 6.1 Feijão - mercado interno (em mil toneladas)

Safra	Estoque Inicial	Produção	Importação	Disponibilidade	Consumo	Exportação	Estoque Final
07/08	131	3.521	210	3.862	3.630	2	230
08/09	230	3.503	110	3.843	3.500	25	318
09/10	318	3.323	181	3.821	3.450	5	367
10/11	367	3.733	207	4.307	3.600	20	686
11/12	686	2.918	312	3.917	3.500	43	374
12/13	374	2.806	304	3.485	3.320	35	129
13/14	129	3.454	136	3.719	3.350	65	304
14/15 (E)	304	3.115	110	3.529	3.350	90	89
15/16 (P)	89	3.386	110	3.585	3.350	90	145

Fonte: CONAB (dez/15). Elaboração: Intelactus/Embrapa Gado de Leite

## 6. Balanço de Suprimento

### 6.II Milho - mercado interno (em mil toneladas)

Safra	Produção	Importação	Disponi- bilidade	Consumo	Exportação	Estoque final
07/08	58.652	652	61.128	46.084	7.369	7.675
08/09	51.004	1.182	59.861	45.414	7.334	7.113
09/10	56.018	392	63.523	46.968	10.966	5.589
10/11	57.407	764	63.760	49.029	9.312	5.419
11/12	72.980	774	79.173	52.425	22.314	4.434
12/13	81.506	911	86.851	54.114	26.174	6.563
13/14	80.052	791	87.405	54.645	20.925	11.835
14/15 (E)	84.672	350	96.858	55.960	30.878	10.021
15/16 (P)	83.336	500	93.857	58.391	29.000	6.466

Fonte: CONAB (dez/15). Elaboração: Intelactus/Embrapa Gado de Leite

### 6.III Milho - mercado mundial (em mil toneladas)

Safra	Produção	Importação	Oferta Total	Consumo	Exportação	Estoque Final
07/08	791.870	98.610	994.781	771.230	98.610	124.941
08/09	800.256	83.589	1.008.786	784.479	83.589	140.718
09/10	825.449	92.723	1.058.890	826.532	92.723	139.635
10/11	835.379	91.709	1.066.723	851.951	91.709	123.063
11/12	889.772	100.153	1.112.988	868.206	116.899	127.883
12/13	869.503	99.770	1.097.156	869.280	95.124	132.752
13/14	991.380	123.949	1.248.081	942.183	131.104	174.794
14/15 (E)	1.008.994	123.141	1.306.929	961.058	139.688	206.183
15/16 (P)	970.080	128.295	1.304.558	976.345	119.402	208.811

Fonte: USDA (dez/15). Elaboração: Intelactus/Embrapa Gado de Leite

## 6. Balanço de Suprimento

### 6.IV Arroz em casca - mercado interno (em mil toneladas)

Safra	Estoque Inicial	Produção	Importação	Consumo	Exportação	Estoque Final
07/08	2.974	12.060	590	12.800	790	2.034
08/09	2.034	12.603	908	12.118	894	2.532
09/10	2.532	11.661	1.045	12.153	627	2.457
10/11	2.457	13.613	825	12.237	2.090	2.570
11/12	2.570	11.600	1.068	11.657	1.455	2.125
12/13	2.125	11.820	966	12.618	1.211	1.082
13/14	1.082	12.122	807	11.954	1.188	868
14/15 (E)	868	12.449	550	11.900	1.300	667
15/16 (P)	667	11.475	1.000	11.800	1.100	242

Fonte: CONAB (dez/15). Elaboração: Intelactus/Embrapa Gado de Leite

### 6.V Arroz - mercado mundial (em mil toneladas)

Safra	Produção	Importação	Consumo	Exportação	Estoque Final
07/08	433.420	29.210	428.130	29.210	80.390
08/09	449.129	29.397	437.574	29.397	92.400
09/10	440.929	31.535	438.486	31.535	94.843
10/11	449.960	36.573	444.967	36.573	99.611
11/12	467.631	35.418	456.363	35.418	106.776
12/13	472.504	36.660	466.076	36.660	110.514
13/14	478.429	38.377	478.178	38.377	107.384
14/15 (E)	478.138	40.534	478.885	40.534	103.460
15/16 (P)	469.501	39.659	481.715	39.659	89.284

Fonte: USDA (dez/15). Elaboração: Intelactus/Embrapa Gado de Leite

## 6. Balanço de Suprimento

### 6.VI Trigo - mercado interno (em mil toneladas)

Safra	Estoque Inicial	Produção	Importação	Disponibilidade	Consumo	Exportação	Estoque Final
2008	2.848	4.097	5.926	12.871	9.418	747	2.707
2009	2.707	5.026	5.922	13.655	9.605	1.170	2.880
2010	2.880	5.882	5.798	14.560	9.842	2.516	2.202
2011	2.202	5.789	6.012	14.002	10.145	1.901	1.956
2012	1.956	4.380	7.010	13.346	10.134	1.684	1.528
2013	1.528	5.528	6.642	13.698	11.382	47	2.269
2014	2.269	5.971	5.329	13.569	10.714	1.681	1.175
2015(E)	1.175	5.535	5.750	12.460	10.367	900	1.192

Fonte: CONAB (dez/15). Elaboração: Intelactus/Embrapa Gado de Leite

### 6.VII Trigo - mercado mundial (em mil toneladas)

Safra	Estoque Inicial	Produção	Importação	Disponibilidade	Consumo Doméstico	Exportação	Estoque Final
07/08	119.770	612.602	113.509	845.881	614.497	116.485	117.875
08/09	117.875	683.649	137.697	939.221	636.790	144.137	164.734
09/10	164.734	687.052	133.564	985.350	649.533	136.994	202.253
10/11	202.253	649.321	131.990	983.564	653.134	132.723	198.440
11/12	198.440	696.636	150.025	1.045.101	689.339	158.198	205.737
12/13	205.737	658.282	145.382	1.009.401	686.978	137.439	177.041
13/14	177.041	715.354	158.364	1.050.759	698.360	165.910	194.035
14/15 (E)	194.035	725.911	158.795	1.078.741	705.430	164.421	214.516
15/16(P)	214.516	735.766	161.267	1.111.549	711.410	163.134	238.872

Fonte: USDA (dez/15). Elaboração: Intelactus/Embrapa Gado de Leite

## 6. Balanço de Suprimento

### 6.VIII Soja em grãos - mercado interno (em mil toneladas)

Safra	Produção	Importação	Exportação	Consumo	Estoque Final
07/08	60.018	96	24.500	34.750	4.540
08/09	57.162	99	28.563	32.564	674
09/10	68.688	118	29.073	37.800	2.607
10/11	75.324	41	32.986	41.970	3.017
11/12	66.383	267	32.468	36.754	444
12/13	81.499	283	42.792	38.694	740
13/14	86.121	579	45.692	40.333	1.415
14/15 (E)	96.228	324	54.324	42.850	793
15/16(P)	100.933	300	56.750	44.100	1.176

Fonte: CONAB (dez/15). Elaboração: Intelactus/Embrapa Gado de Leite

### 6.IX Soja em grãos - mercado mundial (em mil toneladas)

Safra	Produção	Importação	Exportação	Esmagamento	Estoque Final
07/08	219.011	78.395	78.321	202.246	52.621
08/09	212.081	77.450	77.212	193.621	43.163
09/10	260.555	86.863	91.440	209.605	60.657
10/11	264.345	88.781	91.702	221.215	70.834
11/12	240.427	93.490	92.186	228.390	53.912
12/13	268.824	95.941	100.802	230.138	56.215
13/14	282.864	111.781	112.701	241.309	62.427
14/15 (E)	318.798	122.234	125.879	262.669	77.081
15/16(P)	320.508	127.193	129.845	275.855	80.418

Fonte: USDA (dez/15). Elaboração: Intelactus/Embrapa Gado de Leite



## 6. Balanço de Suprimento

### 6.X Farelo de soja - mercado interno (em mil toneladas)

Safra	Estoque Inicial	Produção	Importação	Consumo	Exportação	Estoque Final
07/08	1.741	24.717	117	11.800	12.288	2.488
08/09	2.488	23.188	43	11.644	12.253	1.822
09/10	1.822	26.719	40	12.944	13.669	1.968
10/11	1.968	29.299	25	13.758	14.355	3.178
11/12	3.178	26.026	5	14.051	14.289	869
12/13	869	27.258	4	14.350	13.334	447
13/14	447	28.336	1	14.799	13.716	269
14/15 (E)	269	30.492	1	15.100	14.827	835
15/16(P)	835	31.185	1	15.500	15.500	1.021

Fonte: CONAB (dez/15). Elaboração: Intelactus/Embrapa Gado de Leite

### 6.XI Farelo de soja - mercado mundial (em mil toneladas)

Safra	Estoque Inicial	Produção	Importação	Consumo	Exportação	Estoque Final
07/08	6.760	158.520	54.320	157.470	55.780	6.350
08/09	6.350	151.600	51.130	151.800	52.730	4.550
09/10	4.550	165.240	53.020	161.000	55.560	6.250
10/11	6.250	174.540	56.290	170.100	58.540	8.440
11/12	8.440	180.484	56.994	177.995	58.270	9.653
12/13	9.653	181.258	53.863	177.449	57.866	9.459
13/14	9.459	189.532	57.925	186.270	60.158	10.488
14/15 (E)	10.488	207.172	60.121	201.982	63.580	12.219
15/16(P)	12.219	217.019	63.894	215.626	66.214	11.292

Fonte: USDA (dez/15). Elaboração: Intelactus/Embrapa Gado de Leite

## 6. Balanço de Suprimento

### 6.XII Óleo de soja - mercado interno (em mil toneladas)

Safra	Estoque Inicial	Produção	Importação	Consumo	Exportação	Estoque Final
07/08	411	6.260	27	4.000	2.316	382
08/09	382	5.872	27	4.250	1.594	438
09/10	438	6.767	16	4.980	1.564	677
10/11	677	7.420	0	5.367	1.741	989
11/12	989	6.591	1	5.172	1.757	651
12/13	651	6.903	5	5.556	1.363	640
13/14	640	7.176	0	5.931	1.305	581
14/15 (E)	581	7.722	25	6.359	1.670	299
15/16(P)	299	7.898	12	6.380	1.400	428

Fonte: CONAB (dez/15). Elaboração: Intelactus/Embrapa Gado de Leite

### 6.XIII Óleo de soja - mercado mundial (em mil toneladas)

Safra	Estoque Inicial	Produção	Importação	Consumo	Exportação	Estoque Final
07/08	4.720	37.550	10.410	37.630	10.870	4.180
08/09	4.180	35.740	8.930	35.880	9.110	3.860
09/10	3.860	38.870	8.640	38.250	9.120	4.000
10/11	4.000	41.290	9.240	40.760	9.530	4.240
11/12	4.240	42.743	7.976	42.284	8.452	4.223
12/13	4.223	43.100	8.493	42.624	9.334	3.858
13/14	3.858	45.022	9.266	45.176	9.424	3.546
14/15 (E)	3.546	48.994	10.060	47.977	11.005	3.618
15/16(P)	3.618	51.583	11.055	50.741	11.872	3.643

Fonte: USDA (dez/15). Elaboração: Intelactus/Embrapa Gado de Leite

## 6. Balanço de Suprimento

### 6.XIV Café - mercado interno (em milhões sacas 60 kg)

Safra	Estoque Inicial	Produção	Disponibilidade	Consumo	Exportação	Estoque Final
07/08	8.361	39.100	47.461	17.390	27.290	2.781
08/09	2.781	53.300	56.081	18.030	31.475	6.576
09/10	6.576	44.800	51.376	18.760	29.780	2.836
10/11	2.836	54.500	57.336	19.420	35.010	2.906
11/12	2.906	49.200	52.106	20.025	29.843	2.238
12/13	2.238	57.600	59.838	20.110	30.660	9.068
13/14	9.068	57.200	66.302	20.210	34.146	11.946
14/15 (E)	11.946	54.300	66.298	20.330	36.570	9.398
15/16(P)	9.398	49.400	58.858	20.330	33.330	5.198

Fonte: USDA (dez/15). Elaboração: Intelactus/Embrapa Gado de Leite

### 6.XV Café - mercado mundial (em milhões de sacas de 60 kg)

Safra	Estoque Inicial	Produção	Importação	Oferta Total	Exportação	Estoque Final
07/08	35.706	123.955	100.208	259.869	100.110	31.408
08/09	31.408	136.196	100.107	267.711	102.931	39.596
09/10	39.596	128.601	103.510	271.707	104.813	28.845
10/11	28.845	140.417	109.084	278.346	115.319	28.640
11/12	28.640	143.882	111.793	284.315	116.402	25.693
12/13	25.693	154.933	116.024	296.520	119.074	35.230
13/14	35.230	155.671	116.324	307.225	123.553	40.919
14/15	40.919	149.535	116.897	307.351	119.296	42.534
15/16	42.534	150.122	117.418	310.074	125.115	36.692

Fonte: USDA (dez/15). Elaboração: Intelactus/Embrapa Gado de Leite

## 6. Balanço de Suprimento

### 6.XVI Algodão em pluma - mercado interno (em mil toneladas)

Safr	Estoque	Produção	Importação	Consumo	Exportação	Estoque Final
	Inicial			Interno		
07/08	587	1.602	34	1.015	533	675
08/09	675	1.214	15	1.004	505	394
09/10	394	1.194	39	1.039	513	76
10/11	76	1.960	144	900	758	522
11/12	522	1.893	4	895	1.053	471
12/13	471	1.310	17	920	573	305
13/14	305	1.734	32	884	749	439
14/15 (E)	439	1.563	2	820	834	349
15/16 (P)	349	1.508	5	800	740	323

Fonte: CONAB (dez/15). Elaboração: Intelactus/Embrapa Gado de Leite

### 6.XVII Algodão em pluma - mercado mundial (em mil toneladas)

Safr	Produção	Importação	Consumo	Exportação	Estoque Final
07/08	26.073	8.561	26.916	8.509	13.269
08/09	23.365	6.636	23.960	6.606	13.370
09/10	22.395	7.978	25.878	7.754	10.243
10/11	25.613	8.005	25.208	7.706	11.019
11/12	27.743	9.897	22.666	10.029	16.202
12/13	26.971	10.356	23.598	10.131	19.974
13/14	26.216	8.988	23.933	8.886	24.422
14/15 (E)	25.942	7.702	24.015	7.702	24.422
15/16 (P)	22.074	7.639	23.863	7.644	22.661

Fonte: USDA (dez/15). Elaboração: Intelactus/Embrapa Gado de Leite

## 6. Balanço de Suprimento

### 6.XVIII Açúcar - mercado interno (em mil toneladas)

Safra	Produção	Consumo interno	Exportação	Estoque final
10/11	38.350	11.455	25.800	260
11/12	36.150	11.500	24.650	260
12/13	38.600	11.200	27.650	10
13/14	37.800	11.260	26.200	350
14/15 (E)	35.950	11.500	23.950	850
15/16 (P)	35.000	11.150	23.750	950

Fonte: USDA (nov/15). Elaboração: Intelactus/Embrapa Gado de Leite

### 6.XIX Açúcar - mercado mundial (em mil toneladas)

Safra	Estoque inicial	Produção	Importação	Consumo doméstico	Exportação	Estoque final
07/08	36.736	163.257	44.959	151.247	50.625	43.080
08/09	43.080	143.833	42.333	154.448	44.962	29.836
09/10	29.836	153.184	48.261	154.926	48.327	28.028
10/11	28.028	162.221	49.119	155.938	53.939	29.491
11/12	29.491	172.371	48.568	160.221	55.026	35.183
12/13	35.183	177.624	51.990	166.780	55.525	42.492
13/14	42.492	175.558	51.178	167.733	57.650	43.845
14/15 (E)	43.845	175.103	50.410	171.674	54.126	43.558
15/16 (P)	43.558	172.146	52.161	173.572	54.695	39.598

Fonte: USDA (nov/15). Elaboração: Intelactus/Embrapa Gado de Leite

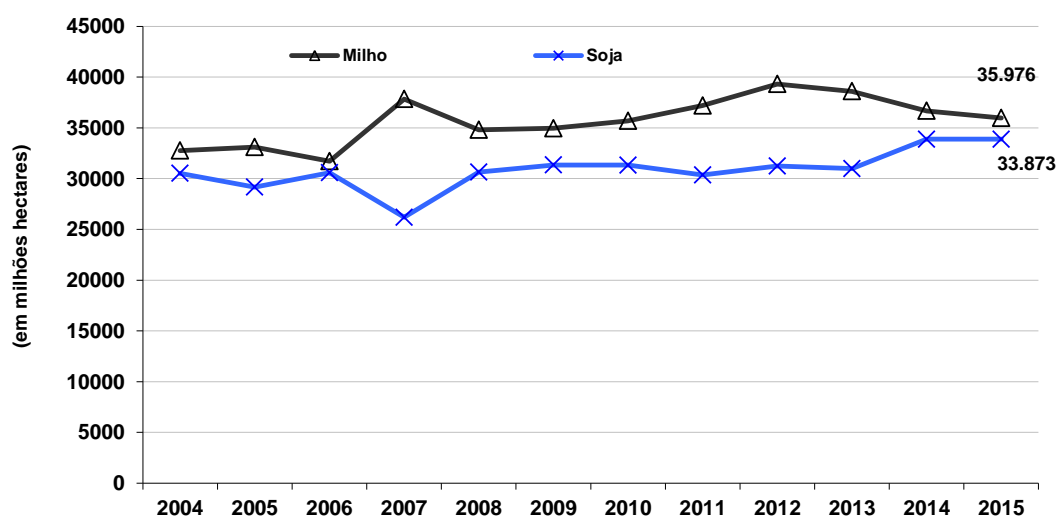
## 7. Área Plantada nos EUA

### 7.1 Área plantada nos EUA (mil hectares)

Safra	2011/2012	2012/2013	2013/2014	2014/2015 (a)	2015/2016 (b)	Var. (b) / (a)
Milho	37.200	39.318	38.593	36.664	35.976	-1,9%
Sorgo	2.218	2.527	3.262	2.889	3.577	23,8%
Soja	30.342	31.241	30.972	33.873	33.873	0,0%
Aveia	1.010	1.117	1.218	1.102	1.240	12,5%
Cevada	1.036	1.472	1.408	1.204	1.381	14,7%
Trigo	22.019	22.556	22.726	22.995	22.695	-1,3%
Arroz	1.088	1.092	1.007	1.189	1.120	-5,9%
Amendoim	462	663	432	548	648	18,2%
Canola	434	714	546	694	636	-8,3%
Algodão	5.963	4.984	4.212	4.467	4.467	0,0%

Fonte: USDA (nov/15). Elaboração: Intelactus/Embrapa Gado de Leite

**Gráfico IV : Área plantada nos EUA - milho e soja (milhões hectares)**



Fonte: USDA (2015).



