



Foto: Clelio Casaró

O cultivo de cafés de qualidade superior, o chamado café Gourmet, é a principal razão para o crescimento e a valorização da cafeicultura na Mogiana Paulista. A produção desse tipo de café requer, além de técnicas diferenciadas de colheita e beneficiamento, condições climáticas de regiões com altitude superior a 800 metros. Esse fato, aliado à necessidade atual de se mecanizar a cultura, levou a Embrapa a mapear as terras dessa região que atualmente estão cobertas por pastagens e, por possuírem características adequadas para a produção de café gourmet, podem vir a serem ocupadas por essa cultura. Nesse mapa são identificados os municípios dessa região que possuem mais de mil ha de pastagens que atendem a essas condições.

## ÁREAS COM POTENCIAL PARA A PRODUÇÃO DE CAFÉ GOURMET NA MOGIANA PAULISTA



### Mais informações

Dinâmica de uso e cobertura da terra em áreas de produção de café e cana-de-açúcar em municípios paulistas das bacias dos rios Mogi-Guaçu e Pardo entre 1988 e 2015

[www.embrapa.br/monitoramento-por-satelite/publicacoes](http://www.embrapa.br/monitoramento-por-satelite/publicacoes)



### Fale conosco

[www.embrapa.br/fale-conosco](http://www.embrapa.br/fale-conosco)



### Endereço

Embrapa Monitoramento por Satélite  
Av. Soldado Passarinho, 303 – Jardim Chapadão  
CEP 13070-115 – Campinas, SP



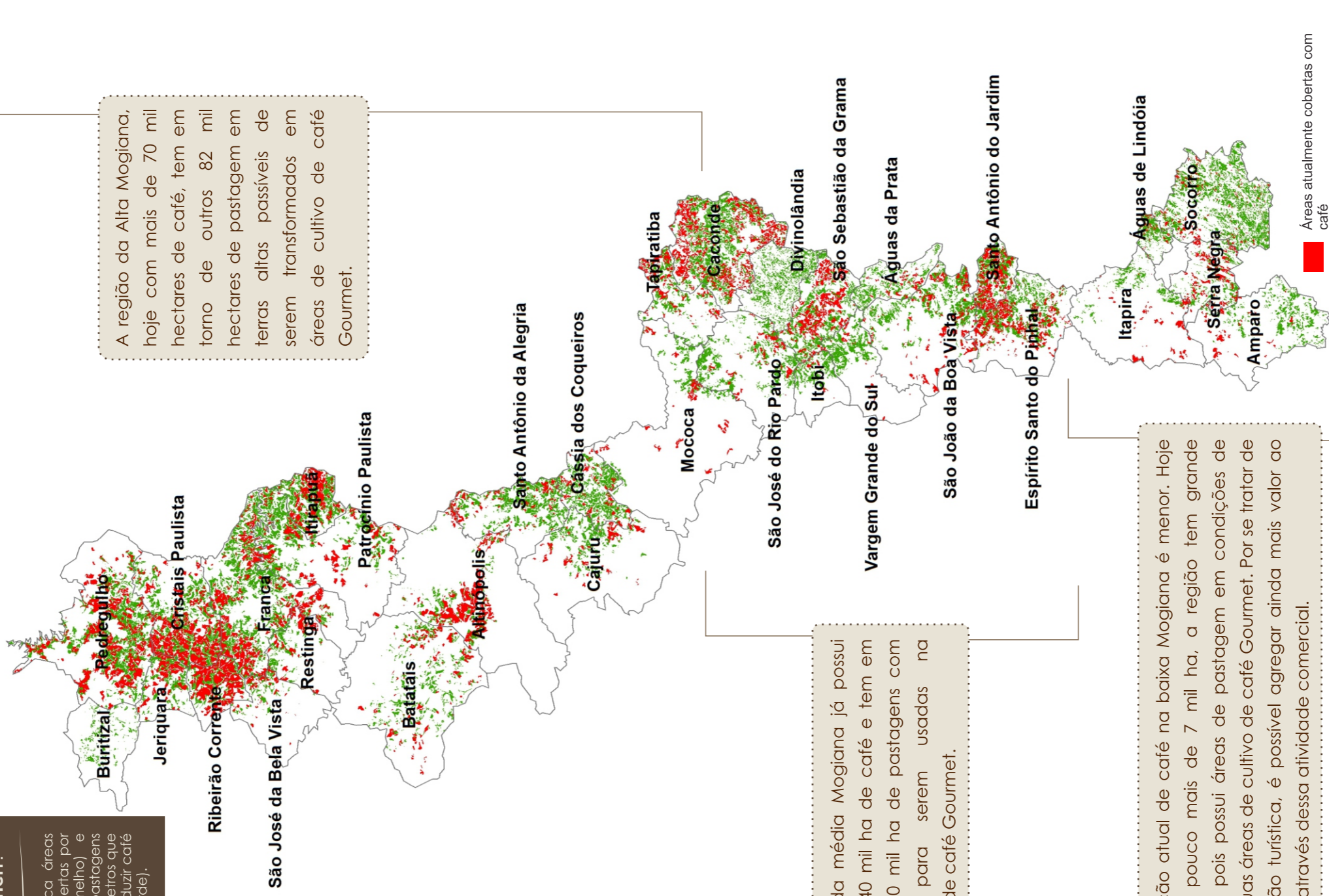
MINISTÉRIO DA  
AGRICULTURA, PECUÁRIA  
E ABASTECIMENTO





### Onde produzir o café Gourmet?

Este mapa indica áreas atualmente cobertas por café (em vermelho) e aquelas com pastagens acima de 800 metros que podem vir a produzir café gourmet (em verde).



A região da Alta Mogiana, hoje com mais de 70 mil hectares de café, tem em torno de outros 82 mil hectares de pastagem em terras altas passíveis de serem transformados em áreas de cultivo de café Gourmet.

A região da média Mogiana já possui cerca de 40 mil ha de café e tem em torno de 60 mil ha de pastagens com potencial para serem usadas na produção de café Gourmet.

A produção atual de café na baixa Mogiana é menor. Hoje com um pouco mais de 7 mil ha, a região tem grande potencial pois possui áreas de pastagem em condições de triplicar suas áreas de cultivo de café Gourmet. Por se tratar de uma região turística, é possível agregar ainda mais valor ao seu café através dessa atividade comercial.

■ Áreas atualmente cobertas com café  
■ Áreas de pastagens com potencial para a produção de café Gourmet