

FEPAGRO Viola pode ser principalmente utilizada na produção de biocombustíveis, considerando suas características relacionadas à concentração de amido e alta produtividade. Entretanto, não deve ser desprezada sua utilização para consumo humano e animal, embora apresente baixa uniformidade das batatas e seja menos doce que as cultivares BRS Cuia e BRS Amélia.

Informações sobre mudas de batata-doce da cultivar BRS FEPAGRO Viola podem ser obtidas nos seguintes locais:

Embrapa Produtos e Mercado

Escritório de Negócios do Capão do Leão
Campus Universitário s/nº
Capão do Leão/RS
Telefone: (53) 3275-9291 / (53) 3275-9199

Fepagro Vale do Taquari

1º Distrito, Fonte Grande
Taquari/RS
Telefone: (51) 3653-1019

Empresa Brasileira de Pesquisa Agropecuária
Embrapa Clima Temperado
Ministério da Agricultura, Pecuária e Abastecimento
BR 392 - km 78 - Fone (53) 3275-8100
CEP 96010-971 - Cx. Postal 403 - Pelotas, RS
www.embrapa.br/clima-temperado
www.embrapa.br/fale-conosco

Fotos:

Luis Antônio Suita de Castro
Paulo Lanzetta

Responsáveis técnicos

Luis Antônio Suita de Castro
Zeferino Genésio Chielle
Andrea Becker

Composto e impresso: Embrapa Clima Temperado
Março 2016 | Tiragem: 500 exemplares
Design: Jaqueline Jardim (estagiária)



Ministério da
Agricultura, Pecuária
e Abastecimento



BRS FEPAGRO VIOLA

Batata-doce de dupla finalidade



A cultivar de batata-doce BRS FEPAGRO Viola foi obtida de plantas introduzidas no Banco Ativo de Germoplasma da Embrapa Clima Temperado (Introdução Local Sul nº 33) a partir de uma coleção de batata-doce existente na Fepagro, provavelmente coletada na região produtora do município de Rio Pardo, RS.

No processo de seleção foi realizada a limpeza clonal em plantas com as características típicas do material introduzido, tendo sido multiplicadas plantas que apresentavam maior vigor e melhor produtividade.

Foram realizadas avaliações morfológicas para caracterização botânica e análises químicas e sensoriais para determinar as características das batatas produzidas. Para avaliação do potencial produtivo foram realizados ensaios de competição envolvendo todos os acessos genéticos do BAG durante dez ciclos de cultivo.



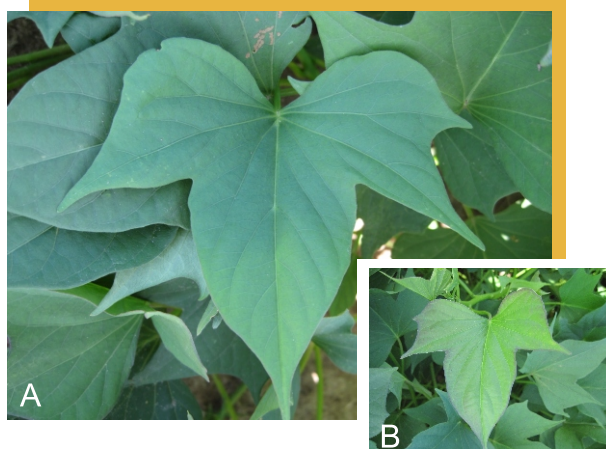
Aspecto do desenvolvimento das plantas da cultivar BRS FEPAGRO Viola em condições de campo.

As plantas dessa cultivar apresentam alto vigor e grande produtividade. A cor das folhas novas é verde com bordo avermelhado e, quando desenvolvidas, é totalmente verde, podendo chegar ao comprimento de 15 cm.

O pecíolo é verde e longo, com até 40 cm. Os danos causados por insetos e por doenças nas folhas, em condições adequadas de cultivo, são poucos.

A estrutura da raiz é dispersa (longe da planta) com número médio de seis batatas por planta para tamanho consumo e três para tamanho refugo grande, que podem ser utilizadas para outras finalidades.

A forma das batatas é alongada. A cor predominante da pele é púrpura (vinho) e da polpa é creme.



Aspecto das folhas da cultivar BRS FEPAGRO Viola em condições de campo. (A) Folha completamente desenvolvida. (B) Folha em desenvolvimento com bordos avermelhados.



Aparência das batatas da cultivar BRS FEPAGRO Viola após colhida.



Aparência das batatas da cultivar BRS FEPAGRO Viola após cocção.

COMPONENTES QUÍMICOS DA CULTIVAR

CULTIVAR BRS FEPAGRO VIOLA (Valores médios)								
Proteína (mg/100g)	Antocianinas (mg/100g)	Acidez %	pH	Brix	Glicose %	Amido (g/100g)	Fenóis (ppmcatécol)	PFO (u/g)
0,143	0,38	0,17	6,33	13,20	39,76	35,79	496,49	12,11

PRODUTIVIDADE E RECOMENDAÇÕES DE USO

Foram obtidas médias superiores a 3,0 kg/planta, o que indica produção de 75 t/ha em lavouras corretamente conduzidas com o espaçamento de 40 cm x 80 cm e cultivo em torno de 150 dias. Testes indicam que a cultivar de batata-doce BRS