

Contato para envio de equipamentos:

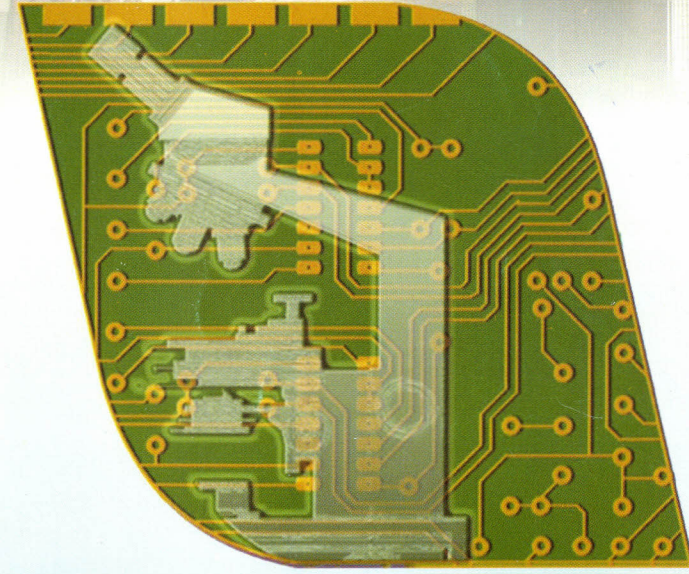
Dr. João de Mendonça Naime
naime@cnpdia.embrapa.br
Telefone: (16) 3374-2477
ramal: 279

Observação:

Ao enviar equipamentos, favor anexar descrição do defeito, manuais, cabos, softwares e etc.



*Empresa Brasileira de Pesquisa Agropecuária
Embrapa Instrumentação Agropecuária
Ministério da Agricultura, Pecuária e Abastecimento
Rua XV de Novembro, 1452 - Caixa Postal 741 - CEP 13560-970 - São Carlos - SP
Telefone: (16) 3374 2477 - Fax: (16) 3372 5958
www.cnpdia.embrapa.br - sac@cnpdia.embrapa.br*



Serviço de manutenção de equipamentos laboratoriais

Embrapa
Instrumentação Agropecuária

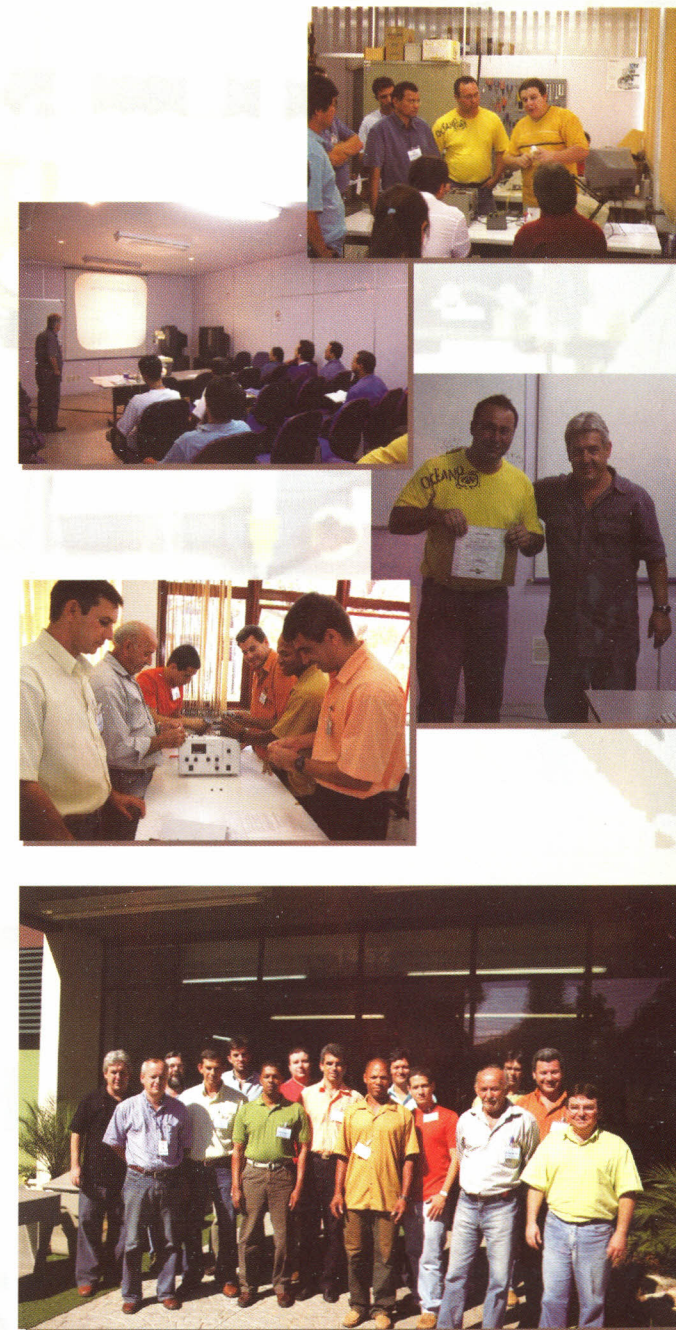
Você sabia?

- Que a Embrapa Instrumentação Agropecuária mantém uma equipe de técnicos e engenheiros para a realização de manutenção em equipamentos laboratoriais de todas as Unidades da Embrapa;
- Que os equipamentos com problemas podem ser encaminhados para a Embrapa Instrumentação Agropecuária que faz uma avaliação preliminar da viabilidade técnico-econômica do conserto;
- Que as Unidades podem solicitar a visita de um ou mais técnicos da Embrapa Instrumentação Agropecuária para realizar manutenções no local, quando houver muitos equipamentos ou se for difícil o seu transporte;
- Que esta equipe já atendeu aproximadamente 5500 equipamentos, proporcionando uma economia de mais de R\$2,5 milhões para a Embrapa, considerando os custos de seu serviço em relação aos preços cobrados pela iniciativa privada;
- Que a Embrapa Instrumentação Agropecuária realiza Cursos de Manutenção todos os anos, nos quais já foram treinados mais de 220 técnicos e laboratoristas de diversas Unidades da Embrapa e instituições parceiras.

Equipamentos com manutenção realizada rotineiramente

- Autoclaves
- Balanças Analíticas
- Câmaras Diversas
- Centrífugas
- Colorímetros
- Contadores de Sementes
- Destiladores Diversos
- Espectrofotômetros de A.A. (Módulos eletrônicos)
- Espectrofotômetros UV-Visível
- Estações Climatológicas
- Estéreo-Microscópios (limpeza)
- Estufas Diversas
- Fotômetros de Chama
- Germinadores Diversos
- Incubadoras
- Medidores de Área Foliar
- Microscópios Diversos
- Phmetro
- Porômetro
- Outros (sob consulta)

Imagens do Curso de Manutenção



Turma de 2005