

Embrapa Milho e Sorgo - Núcleo de Comunicação Organizacional - Abril de 2013 - Tiragem: 1000 unidades | Texto: Roberta Carnevali | Fotos: Gabriela Faria

Sistema ILPF

Embrapa Agrossilvipastoril
Rodovia dos Pinheiros MT 222, Km 2,5 | Zona Rural
Sinop - MT | Caixa Postal: 343 | CEP: 78.550-970
Fone: 66 3211-4220 | Fax: 66 3211-4221
sac.cpamt@embrapa.br | www.embrapa.br/cpamt



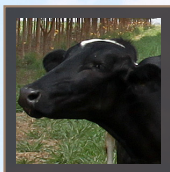
Ministério da
Agricultura, Pecuária
e Abastecimento



DIVERSIFICAÇÃO EM SISTEMAS
INTEGRADOS DE PRODUÇÃO
DE LEITE



9
Mato Grosso



A diversificação dos sistemas integrados de produção de leite traz a segurança alimentar para as propriedades de pequeno porte e reduz os riscos e oscilações de mercado para as grandes propriedades.



A INTEGRAÇÃO de diversas culturas no tempo e no espaço pode trazer benefícios especialmente ao sistema de produção de leite. Para propriedades de pequeno porte, a diversificação da produção traz a vantagem da segurança alimentar, enquanto para propriedade de porte maior, a diversificação favorece a redução de riscos e oscilações de mercado.

Entretanto, quando o assunto é diversificação, o produtor de leite deve estar atento, no momento do planejamento, à utilização e comercialização dos produtos obtidos na propriedade.

Em sistemas integrados de produção de leite há diversas possibilidades de uso de árvores. As árvores podem ter a finalidade de produção de madeira para lenha, serraria ou demais usos. Podem ser utilizadas espécies frutíferas associadas com as pastagens. Os frutos produzidos podem ser vendidos *in natura*, semiprocessados ou processados, sendo o excedente utilizado na própria alimentação dos animais, em muitos casos. A escolha depende do mercado para esses produtos e isso deve ser considerado antes do plantio.

Quanto à lavoura, o produtor pode fazer silagem para alimentação dos animais na entressafra. Esta silagem

pode ser produzida no período de safra ou safrinha. Milho é uma planta muito versátil para produtores de pequeno porte, pois pode ser parcialmente colhida como milho verde para consumo ou venda, pode ser feito silagem ou ainda pode ter seu ciclo completo, sendo os grãos produzidos utilizados tanto na alimentação humana quanto na alimentação do rebanho e demais animais da propriedade.

Há possibilidade de cultivo de feijão, especialmente o feijão-caupi, de fácil condução e comercialização. Sorgo e milheto também apresentam características interessantes em relação à versatilidade, podendo ser utilizados como silagem, pastejo direto ou grãos na ração animal.

A diversificação deve ter planejamento e foco!

