

Condições meteorológicas durante a safra da maçã 2014/15

As variáveis meteorológicas observadas na estação meteorológica do Instituto Nacional de Meteorologia (Inmet), localizada no município de Vacaria, RS (Lat. 28°33'S; Lon. 50°42'O; Alt. 955 m), indicam condições médias consideradas anômalas para o período que compreende o ciclo fenológico da macieira na safra 2014/15, quando comparadas às médias normais (Normais Climatológicas 1961-90, Inmet).

Desde o inverno, observou-se um acúmulo de horas de frio $< 7,2^{\circ}\text{C}$ (HF $< 7,2^{\circ}\text{C}$) abaixo das normais para o período de abril a setembro de 2014 (Figura 1).

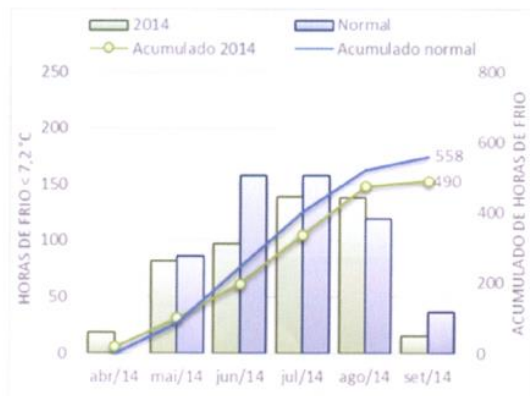


Figura 1: Horas de frio abaixo de $7,2^{\circ}\text{C}$ (HF $< 7,2^{\circ}\text{C}$) acumuladas no período de abril a setembro de 2014 e horas de frio acumuladas no período de abril a setembro normais (média de 30 anos), no município de Vacaria, RS.

A tendência de temperaturas acima das normais vem se mantendo durante todo o ciclo da cultura, observando-se uma ligeira queda somente a partir do 3º decêndio de janeiro (Figura 2).

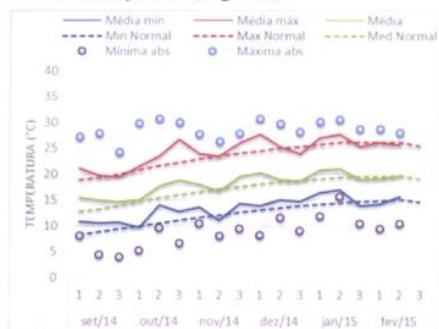


Figura 2: Temperaturas médias decendiais mínima, máxima e média e

temperaturas mínimas e máximas absolutas observadas entre set/2014 e fev/2015 (último registro no dia 20/02/2015), e temperaturas médias normais decendiais mínima, máxima e média (Normais Climatológicas 1961-90), relativas ao respectivo período, no município de Vacaria, RS.

Condições anômalas também foram observadas nos registros de chuva. A primavera e o início do verão foram marcados por chuvas excessivas, especialmente em dezembro quando foi registrado um volume de chuvas correspondente a mais que o dobro da média normal (Figura 3). Estas condições favoreceram a incidência de doenças, mas também propiciaram o bom desenvolvimento vegetativo e produtivo dos pomares, gerando boas expectativas para a safra. Destaca-se que, no mês de janeiro, ainda que o volume acumulado de chuvas tenha ficado abaixo da média esperada, foram registradas chuvas em 15 dias bem distribuídos ao longo do mês, o que manteve a umidade relativa do ar sempre elevada.

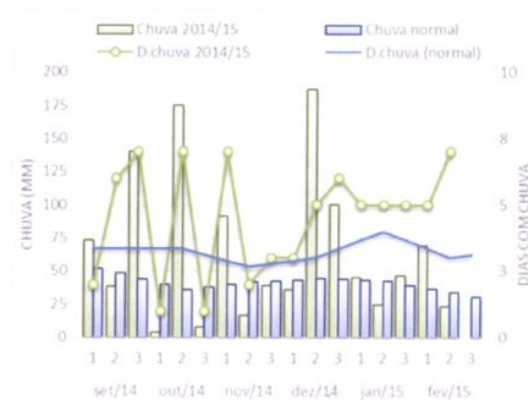


Figura 3: Volume de chuva (mm) e dias de chuva observados, acumulados por decêndio, entre set/2014 e fev/2015 (último registro no dia 20/02/2015), e volume de chuva (mm) e dias de chuva médios normais (Normais Climatológicas 1961-90), acumulados por decêndio, no respectivo período, no município de Vacaria - RS.

Mesmo com as condições apresentadas, segundo avaliação da Embrapa, a produção de maçãs neste ano em termos quantitativos deve ser semelhante ou um pouco superior à safra passada. De uma maneira geral a fruta tem um tamanho satisfatório, com muita boa qualidade e coloração.

MARIA EMÍLIA BORGES ALVES

Engenheira Agrícola, DSc

Pesquisadora/Agrometeorologia Embrapa Uva e Vinho

Não procure sarna
para se coçar.

Use Inductor

