

2

Sistemas Agroflorestais

Na Recuperação de Áreas Degradadas

Que passos seguir para utilizar o SAF na recuperação de áreas?

1 Escolher e plantar, de preferência, espécies arbóreas nativas;



2 Utilizar adubação verde com diferentes espécies de plantas;



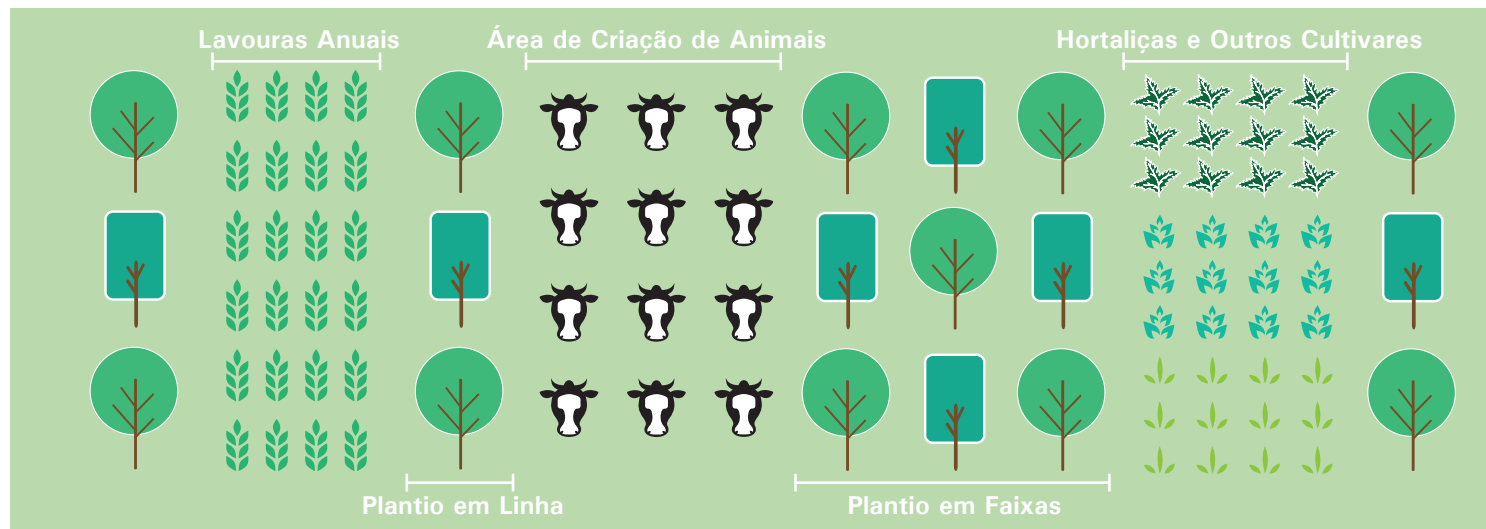
3 Isolar a área a ser recuperada até que as árvores cresçam.



O que são Sistemas Agroflorestais (SAF)?

São sistemas tradicionais que imitam a natureza, associando em um mesmo espaço o plantio de árvores (frutíferas ou não) com lavouras anuais, hortaliças e até mesmo a criação de animais. Não existe um modelo para implantação desse sistema, tudo vai depender dos interesses de cada um.

EXEMPLO 



Maiores informações

www.embrapa.br/arroz-e-feijao

(62) 3533-2110

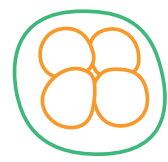
Embrapa Arroz e Feijão
Rodovia GO-462 km 12, Santo Antônio de Goiás, GO, 75375-000

ATENÇÃO

No caso de recuperação de nascentes, não é recomendado plantar grãos ou pastagem nos espaços por entre as árvores, pois isso prejudicaria a recuperação da nascente.

Como escolher os tipos de árvores para plantar?

A escolha vai depender de suas necessidades:



Produção de Frutos Nativos



Fins Medicinais



Produção de Forragem



Produção de Lenha e Carvão

OBSERVAÇÃO

Dê preferência a espécies nativas do local e priorize a diversidade.

Qual a importância de semear adubo verde?

Aumenta o suprimento de matéria orgânica



Promove a reciclagem dos nutrientes



Melhora a fertilidade do solo

Auxilia no controle de plantas invasoras



Equilíbrio ecológico local



Acelera o processo de recuperação da área degradada

Quando semear o adubo verde em um SAF?

1º. Antes da semeadura dos cultivos anuais.

2º. Após a colheita dos cultivos anuais.

OBSERVAÇÃO

Nos dois casos, o adubo verde deve ser roçado no início do florescimento.

Porque isolar a área a ser recuperada?

Para evitar que o gado machuque as mudas até que as elas cresçam o suficiente para se estabelecerem.

Qual o espaçamento ideal entre as árvores?

Apenas para recuperação:

Distribuir as mudas na área da forma mais próxima possível à observada na natureza.

Para recuperação + plantio de grãos:

Distribuir as árvores em linhas espaçadas o suficiente para que, quando estiverem adultas, o sombreamento não seja excessivo.



OPÇÃO 1

Composição em "faixas": várias linhas de árvores (mais de duas linhas) com espaço para cultivo de grãos.

OPÇÃO 2

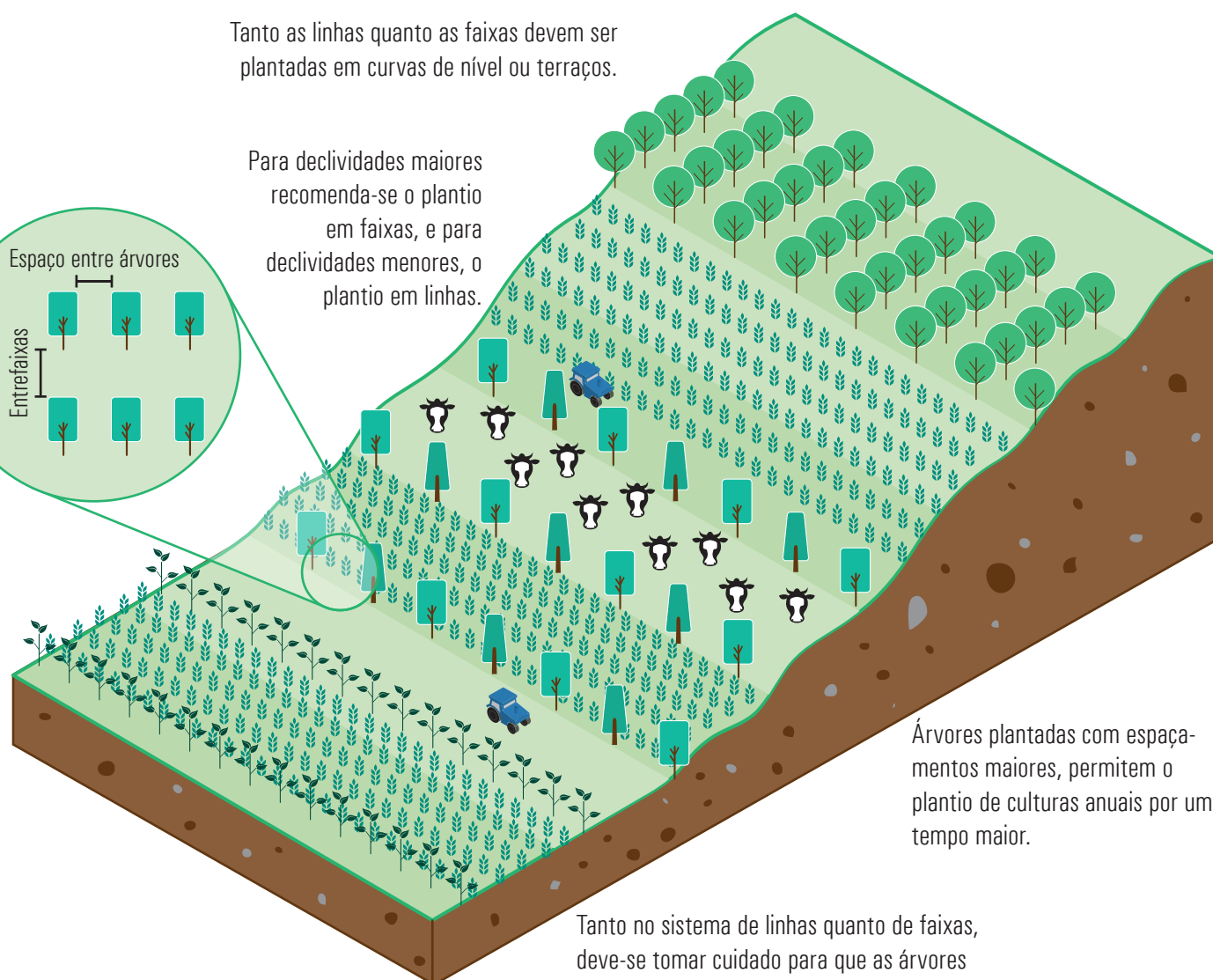
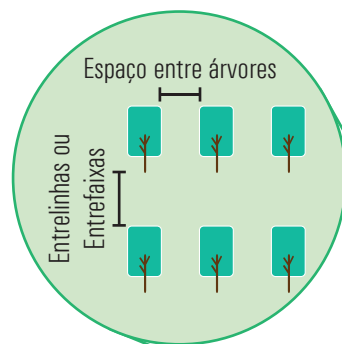
Composição em "linhas": quando se planta uma única fileira de árvores e nas "entrelinhas" plantio de grão.

OPÇÃO 3

Composição de cultivos reproduzindo os modelos de "quintais" em volta das casas rurais.

Tanto as linhas quanto as faixas devem ser plantadas em curvas de nível ou terraços.

Para declividades maiores recomenda-se o plantio em faixas, e para declividades menores, o plantio em linhas.



Árvores plantadas com espaçamentos maiores, permitem o plantio de culturas anuais por um tempo maior.

Tanto no sistema de linhas quanto de faixas, deve-se tomar cuidado para que as árvores não impessam a passagem das máquinas.