

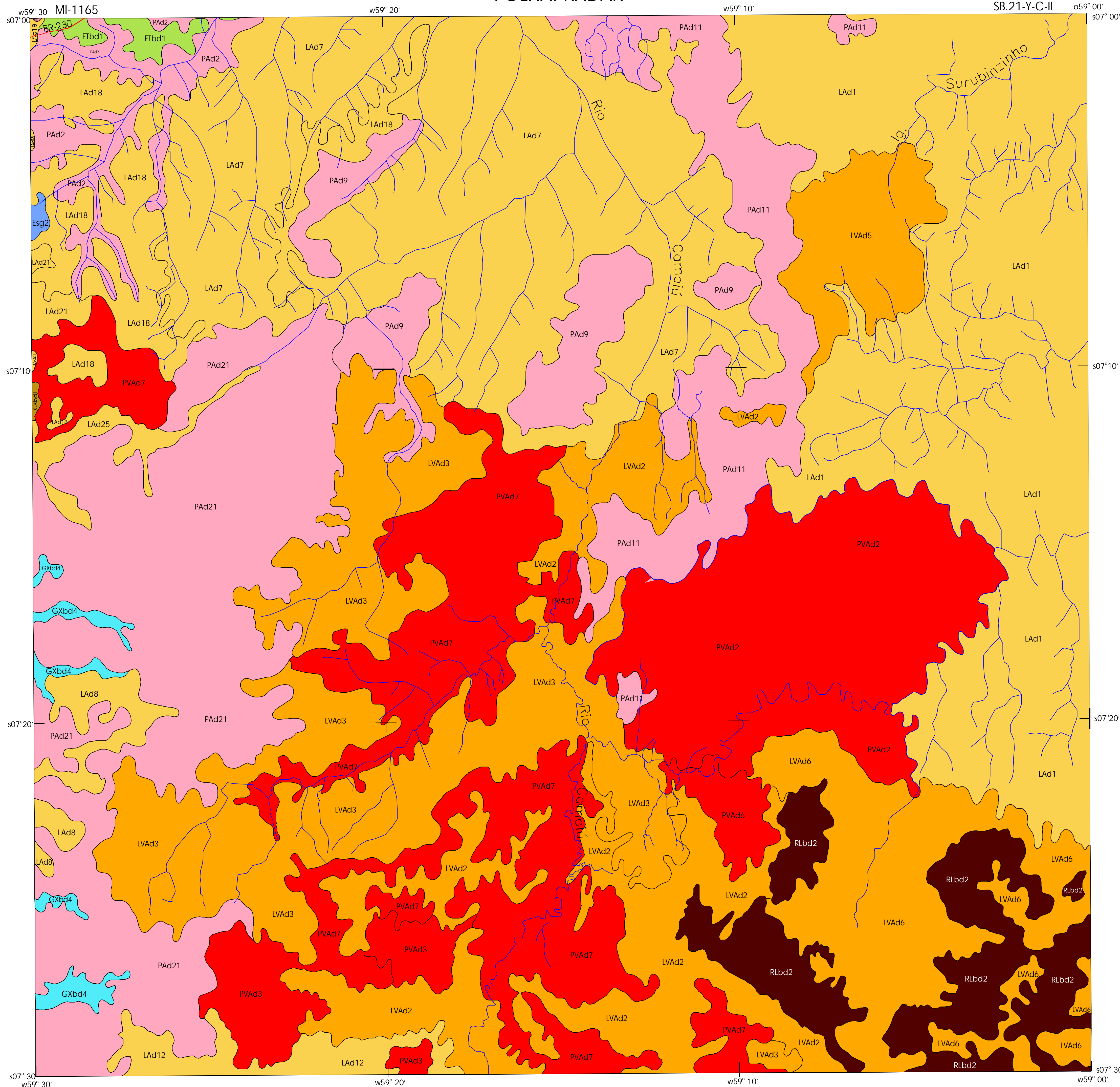


Empresa Brasileira de Pesquisa Agropecuária
Amazônia Oriental
Atividades de Agricultura e de Abastecimento



MAPA DE SOLOS DA ÁREA PILOTO DE APUÍ-AMAZONAS

FOLHA: RADAR



LEGENDA

SÍMBOLO NO MAPA	CLASSE DE SOLOS/UNIDADE DE Mapeamento	ÁREA Km ²	%
LAd1	LATOSSOLO AMARELO Distríco típico A moderado textura média floresta equatorial subperenifolia relevo plano e suave ondulado + LATOSSOLO AMARELO Distríco típico A moderado textura argilosa floresta equatorial subperenifolia relevo plano e suave ondulado.	463,77	15,18
LAd7	LATOSSOLO AMARELO Distríco típico A moderado textura argilosa floresta equatorial subperenifolia relevo suave ondulado com pendentes longas + LATOSSOLO AMARELO Distríco típico A moderado textura média floresta equatorial subperenifolia relevo suave ondulado com pendentes longas.	438,37	14,35
LAd8	LATOSSOLO AMARELO Distríco típico A moderado textura argilosa floresta equatorial subperenifolia relevo plano e suave ondulado + ARGISSOLO AMARELO Distríco típico A moderado textura média/argilosa floresta equatorial subperenifolia relevo suave ondulado.	23,50	0,77
LAd12	LATOSSOLO AMARELO Distríco cesso A moderado textura muito argilosa floresta equatorial subperenifolia relevo suave ondulado + ARGISSOLO AMARELO Distríco típico A moderado textura média/argilosa floresta equatorial subperenifolia relevo suave ondulado com pendentes longas.	28,10	0,92
LAd18	LATOSSOLO AMARELO Distríco cesso A moderado textura muito argilosa floresta equatorial subperenifolia relevo plano + LATOSSOLO VERMELHO AMARELO Distríco típico A moderado textura muito argilosa floresta equatorial subperenifolia relevo plano e suave ondulado.	87,91	2,88
LAd21	LATOSSOLO AMARELO Distríco cesso A moderado textura muito argilosa floresta equatorial subperenifolia relevo suave ondulado + LATOSSOLO AMARELO Distríco concrecionário A moderado textura muito argilosa floresta equatorial subperenifolia relevo suave ondulado.	7,38	0,24
LAd25	LATOSSOLO AMARELO Distríco cesso A moderado textura muito argilosa floresta equatorial subperenifolia relevo plano + LATOSSOLO AMARELO Distríco concrecionário A moderado textura muito argilosa floresta equatorial subperenifolia relevo suave ondulado e ondulado + LATOSSOLO VERMELHO AMARELO Distríco típico A moderado textura muito argilosa floresta equatorial subperenifolia relevo plano e suave ondulado.	14,83	0,49
LVAd2	LATOSSOLO VERMELHO AMARELO Distríco típico A moderado textura média floresta equatorial subperenifolia relevo plano e suave ondulado + LATOSSOLO VERMELHO AMARELO Distríco típico A moderado textura argilosa floresta equatorial subperenifolia relevo plano e suave ondulado.	193,26	6,32
LVAd3	LATOSSOLO VERMELHO AMARELO Distríco típico A moderado textura argilosa floresta equatorial subperenifolia relevo plano e suave ondulado + LATOSSOLO AMARELO Distríco típico A moderado textura média floresta equatorial subperenifolia relevo suave ondulado.	294,19	9,63
LVAd5	LATOSSOLO VERMELHO AMARELO Distríco típico A moderado textura argilosa floresta equatorial subperenifolia relevo suave ondulado + ARGISSOLO VERMELHO AMARELO Distríco típico A moderado textura média/argilosa relevo suave ondulado.	58,90	1,93
LVAd6	LATOSSOLO VERMELHO AMARELO Distríco típico A moderado textura argilosa floresta equatorial subperenifolia relevo plano + LATOSSOLO VERMELHO AMARELO Distríco típico A moderado textura média floresta equatorial subperenifolia relevo plano e suave ondulado.	147,11	4,81
PAd2	ARGISSOLO AMARELO Distríco típico A moderado textura arenosa/média floresta equatorial subperenifolia relevo suave ondulado + LATOSSOLO AMARELO Distríco típico A moderado textura média floresta equatorial subperenifolia relevo suave ondulado.	49,84	1,63
PAd3	ARGISSOLO AMARELO Distríco típico A moderado textura arenosa/média floresta equatorial subperenifolia relevo suave ondulado + PLINTOSSOLO HÁPLICO Tb Distríco típico A moderado textura média/argilosa floresta equatorial subperenifolia relevo plano.	0,05	0,00
PAd9	ARGISSOLO AMARELO Distríco típico A moderado textura arenosa/média floresta equatorial subperenifolia relevo suave e ondulado + ARGISSOLO AMARELO Distríco concrecionário A moderado textura média/argilosa floresta equatorial subperenifolia relevo suave ondulado e ondulado.	77,08	2,52
PAd11	ARGISSOLO AMARELO Distríco típico A moderado textura média/argilosa floresta equatorial subperenifolia relevo ondulado + LATOSSOLO AMARELO Distríco típico A moderado textura argilosa floresta equatorial subperenifolia relevo suave ondulado e ondulado.	137,62	4,50
PAd21	ARGISSOLO AMARELO Distríco concrecionário A moderado textura média/argilosa floresta equatorial subperenifolia relevo ondulado + LATOSSOLO AMARELO Distríco típico A moderado textura média floresta equatorial subperenifolia relevo suave ondulado + CAMBISSOLO HÁPLICO Distríco típico A moderado textura argilosa floresta equatorial relevo ondulado.	341,70	11,18
PVAd2	ARGISSOLO VERMELHO AMARELO Distríco típico A moderado textura média/argilosa floresta equatorial subperenifolia relevo suave ondulado + ARGISSOLO VERMELHO AMARELO Distríco concrecionário A moderado textura média/argilosa floresta equatorial subperenifolia relevo suave ondulado.	214,46	7,02
PVAd3	ARGISSOLO VERMELHO AMARELO Distríco típico A moderado textura média/argilosa floresta equatorial subperenifolia relevo suave ondulado + CAMBISSOLO HÁPLICO Tb Distríco típico A moderado textura argilosa floresta equatorial subperenifolia relevo plano e suave ondulado.	46,60	1,53
PVAd5	ARGISSOLO VERMELHO AMARELO Distríco típico A moderado textura média/argilosa floresta equatorial subperenifolia relevo suave ondulado + CAMBISSOLO HÁPLICO Tb Distríco típico A moderado textura argilosa floresta equatorial subperenifolia relevo plano e suave ondulado.	18,11	0,59
PVAd7	ARGISSOLO VERMELHO AMARELO Distríco típico A moderado textura argilosa floresta equatorial subperenifolia relevo suave ondulado + ARGISSOLO VERMELHO AMARELO Distríco típico A moderado textura argilosa floresta equatorial subperenifolia relevo suave ondulado com pendentes longas + ARGISSOLO VERMELHO AMARELO Distríco concrecionário A moderado textura argilosa/muito argilosa floresta equatorial subperenifolia relevo suave ondulado.	276,82	9,06
CXbd1	CAMBISSOLO HÁPLICO Tb Distríco concrecionário A moderado textura argilosa floresta equatorial subperenifolia relevo forte ondulado + ARGISSOLO AMARELO Distríco concrecionário A moderado textura média/argilosa floresta equatorial subperenifolia relevo ondulado.	0,65	0,02
FTbd1	PLINTOSSOLO ARGILÚVICO PLINTOSSOLO ARGILÚVICO Tb Distríco típico A moderado textura média/argilosa floresta equatorial subperenifolia relevo plano + LATOSSOLO AMARELO Distríco típico A moderado textura argilosa floresta equatorial subperenifolia relevo suave ondulado.	9,52	0,31
ESg2	ESPODOSSOLO FERROCÁRBICO Hidromórfico A moderado textura arenosa vegetação de campinarana arbustiva relevo plano + ESPODOSSOLO FERROCÁRBICO Hidromórfico A moderado textura arenosa vegetação de campinarana arbórea relevo plano.	1,59	0,05
GXbd4	GLEISSOLO HÁPLICO Tb Distríco típico A moderado textura média floresta equatorial de várzea relevo plano + NEOSSOLO FLUVÍCO Tb Distríco típico A moderado textura indistimada floresta equatorial de várzea relevo plano + NEOSSOLO QUARTZARENICO Hidromórfico típico A moderado floresta equatorial de várzea relevo plano.	14,50	0,47
RLbd2	NEOSSOLO LÍTOLICO NEOSSOLO LÍTOLICO Tb Distríco típico A moderado textura argilosa floresta equatorial subperenifolia relevo forte ondulado + ARGISSOLO AMARELO Distríco típico A moderado textura média/argilosa floresta equatorial subperenifolia relevo forte ondulado.	109,59	3,59
TOTAL		3.055,44	100,00

Sinais Convencionais

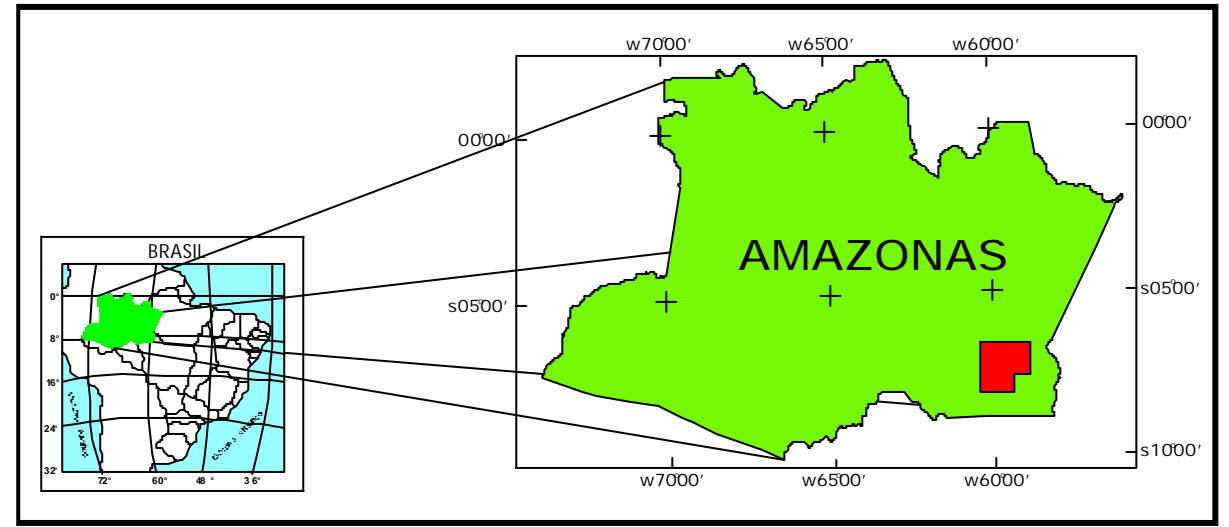
- Vilas, Municípios
- Rios, Igarapés
- Limite entre Unidades de Mapeamento
- Rodovia



ESCALA GRÁFICA
ESCALA 1:100.000
2000

PROJEÇÃO TRANSVERSA DE MERCATOR
DATUM VERTICAL: IMBITUBA-SANTACATARINA
DATUM HORIZONTAL: SAD-69-MINASGERAIS
ORIGEM DO QUILOMETRAGEM: EQUADOREMERIDIANO 57° W.G.R.

MAPA DE LOCALIZAÇÃO DO PROJETO



ARTICULAÇÃO DAS FOLHAS

SB.20-Z-B-VI Mutum MI-1084	SB.21-Y-A-IV Ilha Grande MI-1085	SB.21-Y-A-V Vila Porto Franco MI-1086
SB.20-Z-D-III Fazenda Guanabara MI-1163	SB.21-Y-C-I Vila Apuí MI-1164	SB.21-Y-C-II Radar MI-1165
SB.20-Z-D-VI Sumauma MI-1242	SB.21-Y-C-IV Rio Acari MI-1243	

EQUIPE TÉCNICA:

- Tarcisio Ewerton Rodrigues
- Paulo Lacerda dos Santos
- Mocicir Azevedo Valente
- João Marcos Lima da Silva
- Reinaldo Oscar Potter
- Raimundo Cosme de O. Jr
- João Souza Martins
- Ângelo Mansur

COLABORADORES:

- Sandra Maria Neiva Sampaio
- Antonio Guilherme Soares Campos
- Pedro Bernardo da Silva Neto
- Rodrigo Ramos Silveira

EXECUÇÃO:



NOTA DE CRÉDITO

Mapa elaborado e impresso no Laboratório de Sensoriamento Remoto da Embrapa Amazônia Oriental, utilizando-se o módulo do Sistema de Processamento de Informações Georeferenciadas - SPRING, versão 3.4.

Mapa-base elaborado a partir dos mosaicos semicontrolados de Radar na escala de 1:100.000, análise visual em mosaicos semicontrolados de Radar e em imagens de Satélite LANDSAT IM5, composição colorida 5R4G3B, WRS 230/065, de 18.09.1997, nas escalas de 1:100.000 e 1:250.000.