

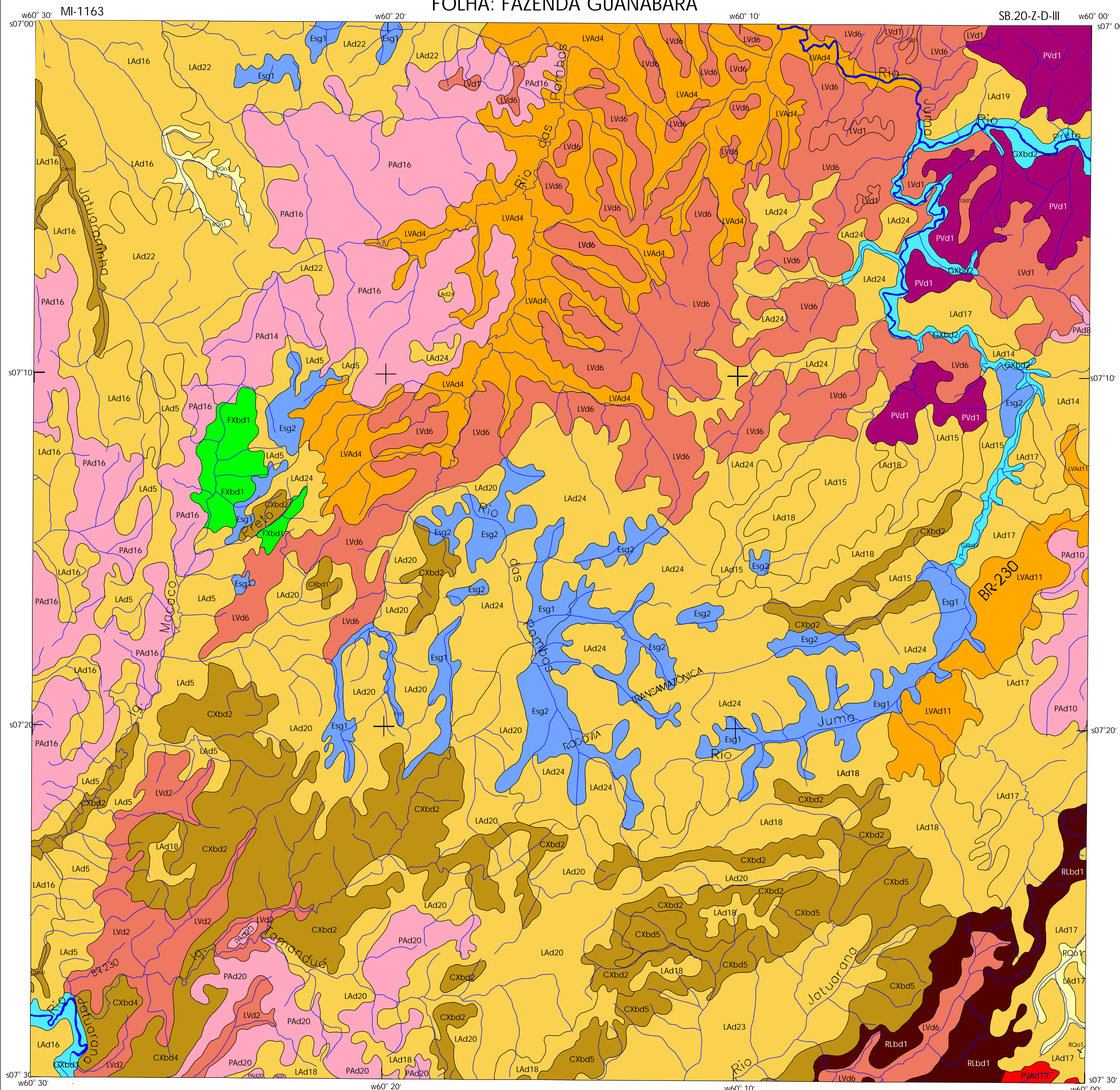


MAPA DE SOLOS DA ÁREA PILOTO DE APUÍ-AMAZONAS

FOLHA: FAZENDA GUANABARA



Empresa Brasileira de Pesquisa Agropecuária
Amazônia Oriental
Instituto de Agricultura e do Abastecimento



LEGENDA

SÍMBOLO NO MAPA	CLASSE DE SOLOS/UNIDADE DE MAPEAMENTO	ÁREA km²	%
LAd5	LATOSSOLO AMARELO Distrófico típico A moderado textura argilosa floresta equatorial subperenifolia densa relevo plano e suave ondulado + PLINTOSSOLO HÁPLICO Tb Distrófico típico A moderado textura argilosa floresta equatorial subperenifolia relevo plano.	100,69	3,30
LAd14	LATOSSOLO AMARELO Distrófico cioso A moderado textura muito argilosa floresta equatorial subperenifolia relevo suave ondulado + LATOSSOLO VERMELHO AMARELO Distrófico típico A moderado textura muito argilosa floresta equatorial subperenifolia relevo suave ondulado.	20,64	0,68
LAd15	LATOSSOLO AMARELO Distrófico típico A moderado textura muito argilosa floresta equatorial subperenifolia densa relevo plano e suave ondulado com pendentes longas + ARGISSOLO AMARELO Distrófico típico A moderado textura média/argilosa floresta equatorial subperenifolia relevo suave ondulado.	78,69	2,58
LAd16	LATOSSOLO AMARELO Distrófico típico A moderado textura muito argilosa floresta equatorial subperenifolia densa relevo plano e suave ondulado + LATOSSOLO AMARELO Distrófico típico A moderado textura argilosa floresta equatorial subperenifolia relevo plano.	148,48	4,86
LAd17	LATOSSOLO AMARELO Distrófico cioso A moderado textura muito argilosa floresta equatorial subperenifolia densa relevo plano e suave ondulado + LATOSSOLO AMARELO Distrófico concrecionário A moderado textura argilosa floresta equatorial subperenifolia densa relevo suave ondulado e ondulado com pendentes longas.	119,30	3,91
LAd18	LATOSSOLO AMARELO Distrófico cioso A moderado textura muito argilosa floresta equatorial subperenifolia relevo plano + LATOSSOLO VERMELHO AMARELO Distrófico típico A moderado textura muito argilosa floresta equatorial subperenifolia relevo plano e suave ondulado.	126,38	4,14
LAd19	LATOSSOLO AMARELO Distrófico cioso A moderado textura muito argilosa floresta equatorial subperenifolia relevo suave ondulado + LATOSSOLO VERMELHO AMARELO Distrófico típico A moderado textura argilosa floresta equatorial subperenifolia relevo plano e suave ondulado.	14,88	0,49
LAd20	LATOSSOLO AMARELO Distrófico cioso A moderado textura muito argilosa floresta equatorial subperenifolia relevo suave ondulado + LATOSSOLO VERMELHO AMARELO Distrófico concrecionário A moderado textura muito argilosa relevo ondulado (20%).	244,80	8,01
LAd22	LATOSSOLO AMARELO Distrófico cioso A moderado textura muito argilosa floresta equatorial subperenifolia relevo suave ondulado + ARGISSOLO AMARELO Distrófico típico A moderado textura média/argilosa floresta equatorial subperenifolia relevo ondulado.	138,47	4,53
LAd23	LATOSSOLO AMARELO Distrófico típico A moderado textura média floresta equatorial subperenifolia relevo plano e suave ondulado + ARGISSOLO AMARELO Distrófico QUARTZARÊNICO Órtico típico A moderado floresta equatorial subperenifolia relevo plano + ESPODOSSOLO FERROCÁRBICO Hidromórfico A moderado campinarana relevo plano.	67,36	2,21
LAd24	LATOSSOLO AMARELO Distrófico cioso A moderado textura muito argilosa floresta equatorial subperenifolia relevo suave ondulado + LATOSSOLO VERMELHO AMARELO Distrófico típico A moderado textura média floresta equatorial subperenifolia relevo suave ondulado + ESPODOSSOLO FERROCÁRBICO Hidromórfico A moderado campinarana relevo plano.	294,14	9,63
LVAd4	LATOSSOLO VERMELHO AMARELO Distrófico típico A moderado textura argilosa floresta equatorial subperenifolia relevo suave ondulado + ARGISSOLO AMARELO Distrófico típico A moderado textura média/argilosa floresta equatorial subperenifolia relevo suave ondulado.	213,44	6,99
LVAd11	LATOSSOLO VERMELHO AMARELO Distrófico típico A moderado textura média floresta equatorial subperenifolia relevo suave ondulado + LATOSSOLO VERMELHO AMARELO Distrófico típico A moderado textura muito argilosa floresta equatorial subperenifolia relevo ondulado + LATOSSOLO AMARELO Distrófico cioso A moderado textura muito argilosa floresta equatorial subperenifolia relevo suave ondulado.	46,79	1,53
LVAd12	LATOSSOLO VERMELHO AMARELO Distrófico típico A moderado textura muito argilosa floresta equatorial subperenifolia relevo suave ondulado + ARGISSOLO AMARELO Distrófico típico A moderado textura média/argilosa floresta equatorial subperenifolia relevo suave ondulado.	0,24	0,01
LVd1	LATOSSOLO VERMELHO Distrófico típico A moderado textura muito argilosa floresta equatorial subperenifolia relevo suave ondulado + LATOSSOLO VERMELHO AMARELO Distrófico típico A moderado textura argilosa floresta equatorial subperenifolia relevo plano e suave ondulado.	41,42	1,36
LVd2	LATOSSOLO VERMELHO Distrófico típico A moderado textura média floresta equatorial subperenifolia densa relevo suave ondulado + NEOSSOLO QUARTZARÊNICO Órtico típico A moderado floresta equatorial subperenifolia densa relevo plano e suave ondulado.	63,04	2,06
LVd6	LATOSSOLO VERMELHO Distrófico típico A moderado textura muito argilosa floresta equatorial subperenifolia relevo ondulado + ARGISSOLO VERMELHO AMARELO Distrófico típico A moderado textura média/argilosa floresta equatorial subperenifolia relevo plano.	328,48	10,75
PAd8	ARGISSOLO AMARELO Distrófico típico A moderado textura média/argilosa floresta equatorial subperenifolia relevo suave ondulado + ARGISSOLO AMARELO Distrófico concrecionário A moderado textura média/argilosa floresta equatorial subperenifolia relevo ondulado.	1,97	0,06
PAd10	ARGISSOLO AMARELO Distrófico típico A moderado textura média/argilosa floresta equatorial subperenifolia relevo suave e ondulado + LATOSSOLO AMARELO Distrófico cioso A moderado textura média/argilosa floresta equatorial subperenifolia relevo ondulado.	20,10	0,66
PAd14	ARGISSOLO AMARELO Distrófico típico A moderado textura média/argilosa floresta equatorial subperenifolia relevo ondulado + ARGISSOLO AMARELO Distrófico concrecionário A moderado textura média/argilosa floresta equatorial subperenifolia relevo ondulado.	23,43	0,77
PAd16	ARGISSOLO AMARELO Distrófico típico A moderado textura média/argilosa floresta equatorial subperenifolia densa relevo ondulado + ARGISSOLO AMARELO Distrófico concrecionário A moderado textura média/argilosa floresta equatorial subperenifolia relevo ondulado e forte ondulado.	247,89	8,12
PAd20	ARGISSOLO AMARELO Distrófico concrecionário A moderado textura argilosa/muito argilosa floresta equatorial subperenifolia relevo suave ondulado e ondulado + LATOSSOLO AMARELO Distrófico cioso A moderado textura muito argilosa relevo suave e ondulado + ARGISSOLO AMARELO Distrófico típico A moderado textura média/argilosa floresta equatorial subperenifolia relevo suave ondulado.	52,94	1,73
PVAd13	ARGISSOLO VERMELHO AMARELO Distrófico típico A moderado textura argilosa floresta equatorial subperenifolia relevo forte ondulado + LATOSSOLO VERMELHO AMARELO Distrófico concrecionário A moderado textura muito argilosa floresta equatorial subperenifolia relevo forte ondulado.	2,46	0,08
PVd1	ARGISSOLO VERMELHO Distrófico típico A moderado textura argilosa floresta equatorial subperenifolia relevo ondulado de topo apilado + LATOSSOLO VERMELHO AMARELO Distrófico típico A moderado textura muito argilosa floresta equatorial subperenifolia relevo ondulado.	75,76	2,48
CXbd1	CAMBISSOLO HÁPLICO Tb Distrófico concrecionário A moderado textura argilosa floresta equatorial subperenifolia relevo ondulado.	2,31	0,08
CXbd2	CAMBISSOLO HÁPLICO Tb Distrófico típico A moderado textura argilosa floresta equatorial subperenifolia relevo ondulado e forte ondulado + NEOSSOLO LITOLÍCO Tb Distrófico típico A moderado textura argilosa floresta equatorial subperenifolia relevo forte ondulado.	226,95	7,43
CXbd4	CAMBISSOLO HÁPLICO Tb Distrófico típico A moderado textura muito argilosa floresta equatorial subperenifolia relevo suave ondulado + NEOSSOLO LITOLÍCO Tb Distrófico típico A moderado textura argilosa floresta equatorial subperenifolia relevo suave ondulado.	23,37	0,77
CXbd5	CAMBISSOLO HÁPLICO Tb Distrófico típico A moderado textura muito argilosa floresta equatorial subperenifolia relevo forte ondulado + ARGISSOLO VERMELHO AMARELO Distrófico típico A moderado textura argilosa/muito argilosa + NEOSSOLO LITOLÍCO Tb Distrófico típico A moderado textura muito argilosa floresta equatorial subperenifolia relevo forte ondulado.	76,66	2,51
FXbd1	PLINTOSSOLO HÁPLICO Tb Distrófico típico A moderado textura argilosa floresta equatorial perenifolia relevo plano e suave ondulado + ARGISSOLO AMARELO Distrófico plíntico moderado textura média/argilosa floresta equatorial perenifolia relevo suave ondulado.	20,16	0,66
Esg1	ESPODOSSOLO FERROCÁRBICO Hidromórfico A moderado textura arenosa vegetação de campinarana arbórea relevo plano + NEOSSOLO QUARTZARÊNICO Órtico típico A moderado floresta equatorial subperenifolia (campinarana) relevo plano e suave ondulado.	70,26	2,30
Esg2	ESPODOSSOLO FERROCÁRBICO Hidromórfico A moderado textura arenosa vegetação de campinarana arbustiva relevo plano + ESPODOSSOLO FERROCÁRBICO Hidromórfico A moderado textura arenosa vegetação de campinarana arbórea relevo plano.	71,66	2,35
GXbd1	GLEISSOLO HÁPLICO Tb Distrófico típico A moderado textura argilosa floresta equatorial de várzea relevo plano + NEOSSOLO FLUVÍCO Tb Distrófico típico A moderado textura argilosa floresta equatorial de várzea relevo plano.	4,86	0,16
GXbd2	GLEISSOLO HÁPLICO Tb Distrófico típico A moderado textura argilosa floresta equatorial de várzea relevo plano + NEOSSOLO FLUVÍCO Tb Distrófico típico A moderado textura argilosa floresta equatorial de várzea relevo plano.	29,00	0,95
RQd1	NEOSSOLO QUARTZARÊNICO Órtico típico A moderado floresta equatorial subperenifolia relevo suave ondulado + LATOSSOLO AMARELO Distrófico típico A moderado textura média floresta equatorial subperenifolia relevo plano e suave ondulado.	11,58	0,38
RLbd1	NEOSSOLO LITOLÍCO Distrófico típico A moderado textura argilosa floresta equatorial subperenifolia relevo forte ondulado + ARGISSOLO VERMELHO Distrófico típico A moderado textura média/argilosa floresta equatorial subperenifolia relevo ondulado e forte ondulado.	45,81	1,50
TOTAL		3.054,39	100,00

Sinais Convencionais

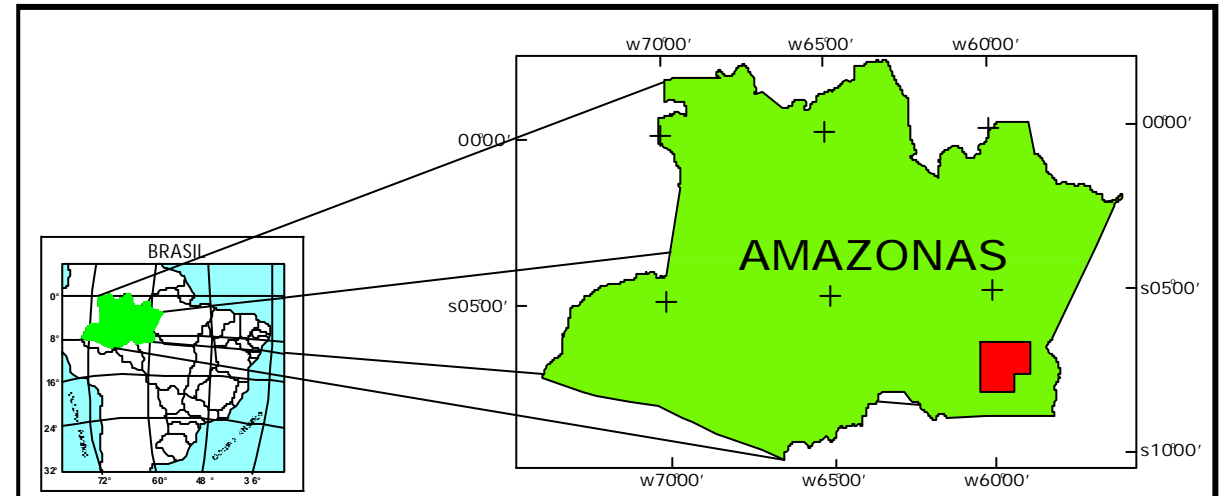
- Vilas, Municípios
- Rios, Igarapés
- Limite entre Unidades de Mapeamento
- Rodovia



ESCALA GRÁFICA
ESCALA 1:100.000
2000

PROJEÇÃO TRANSVERSA DE MERCATOR
DATUM VERTICAL: IMBITUBA-SANTACATARINA
DATUM HORIZONTAL: SAD-69-MINASGERAIS
ORIGEM DA QUILÔMETRAGEM: UTM-EQUADRE MERIDIANO 63° W.G.R.

MAPA DE LOCALIZAÇÃO DO PROJETO



ARTICULAÇÃO DAS FOLHAS

SB.20-Z-B-VI Mutum MI-1084	SB.21-Y-A-IV Iha Grande MI-1085	SB.21-Y-A-V Vila Porto Franco MI-1086
SB.20-Z-D-III Fazenda Guanabara MI-1163	SB.21-Y-C-I Vila Apuí MI-1164	SB.21-Y-C-II Radar MI-1165
SB.20-Z-D-VI Sumauma MI-1242	SB.21-Y-C-IV Rio Acari MI-1243	

EQUIPE TÉCNICA:

- Tarcísio Ewerton Rodrigues
- Paulo Lacerda dos Santos
- Mocaci Azevedo Valente
- João Marcos Lima da Silva
- Reinaldo Oscar Potter
- Reinaldo Cosme de O. Jr
- João Souza Martins
- Angelo Mansur

COLABORADORES:

- Sandra Maria Neiva Sampaio
- Antonio Guilherme Soares Campos
- Pedro Bernardo da Silva Neto
- Rodrigio Ramos Silveira

EXECUÇÃO:



NOTA DE CRÉDITO

Mapa elaborado e impresso no Laboratório de Sensoriamento Remoto da Embrapa Amazônia Oriental, utilizando-se o módulo do Sistema de Processamento de Informações Georeferenciadas - SPRING, versão 3.4.

Mapa-base elaborado a partir das cartas planialtimétricas da Diretoria de Serviços Geográficos do Ministério do Exército - DSG-ME, na escala de 1:100.000, analisadas em mosaicos semicontrolados de Radar e em imagens de Satélite LANDSAT TM5, composição colorida 5R4G3B, WRS 230/065, de 18.09.1997, nas escalas de 1:100.000 e 1:250.000.