



IPAAM
Instituto de Pesquisa e Assistência Técnica

NOSSO AMAZONAS
NOVO CAMINHO PARA O BRASIL

Embrapa

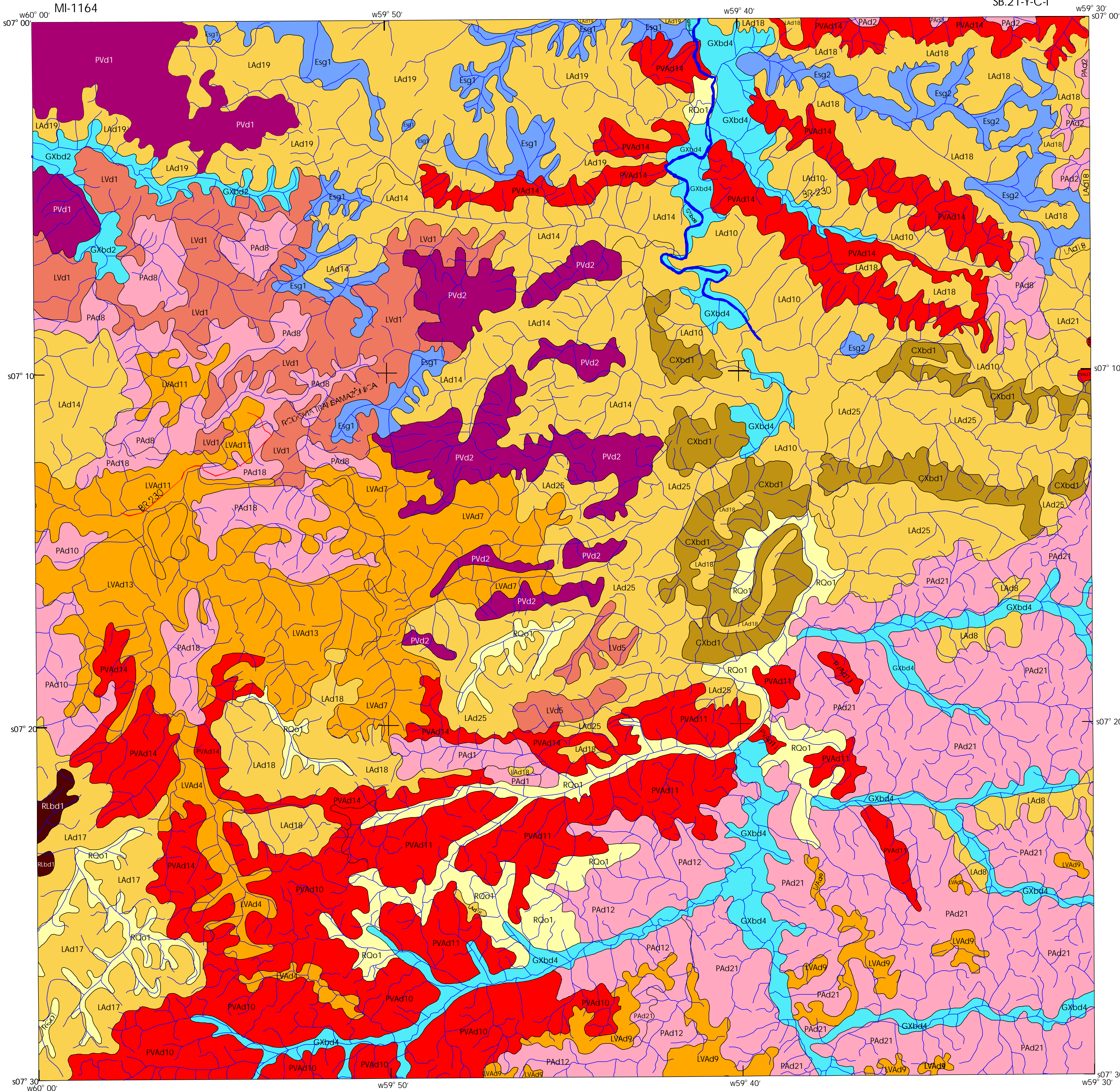
Empresa Brasileira de Pesquisa Agropecuária
Amazônia Oriental
Atividades de Agricultura e de Abastecimento



MAPA DE SOLOS DA ÁREA PILOTO DE APUÍ-AMAZONAS

FOLHA: VILA APUÍ

SB.21-Y-C-1



LEGENDA

SÍMBOLO NO MAPA	CLASSE DE SOLOS/UNIDADE DE MAPEAMENTO	ÁREA km ²	%
LAd6	LATOSSOLO AMARELO Distrófico típico A moderado textura argilosa floresta equatorial subperenifolia relevo plano e suave ondulado + ARGISSOLO AMARELO Distrófico típico A moderado textura média/argilosa floresta equatorial subperenifolia relevo suave ondulado	18,74	0,61
LAd10	LATOSSOLO AMARELO Distrófico cossó A moderado textura muito argilosa floresta equatorial subperenifolia relevo plano e suave ondulado + LATOSSOLO AMARELO Distrófico concrecionário A moderado textura muito argilosa floresta equatorial subperenifolia relevo suave ondulado	118,44	3,86
LAd14	LATOSSOLO AMARELO Distrófico cossó A moderado textura muito argilosa floresta equatorial subperenifolia relevo suave ondulado + ARGISSOLO VERMELHO AMARELO Distrófico típico A moderado textura muito argilosa floresta equatorial subperenifolia relevo suave ondulado	170,11	5,55
LAd17	LATOSSOLO AMARELO Distrófico cossó A moderado textura muito argilosa floresta equatorial subperenifolia relevo suave ondulado + ARGISSOLO VERMELHO AMARELO Distrófico concrecionário A moderado textura argilosa floresta equatorial subperenifolia relevo suave ondulado	69,99	2,28
LAd18	LATOSSOLO AMARELO Distrófico cossó A moderado textura muito argilosa floresta equatorial subperenifolia relevo plano e suave ondulado + ARGISSOLO VERMELHO AMARELO Distrófico típico A moderado textura muito argilosa floresta equatorial subperenifolia relevo plano e suave ondulado	155,57	5,07
LAd19	LATOSSOLO AMARELO Distrófico cossó A moderado textura muito argilosa floresta equatorial subperenifolia relevo suave ondulado + ARGISSOLO VERMELHO AMARELO Distrófico típico A moderado textura muito argilosa floresta equatorial subperenifolia relevo plano e suave ondulado	165,07	5,38
LAd21	LATOSSOLO AMARELO Distrófico cossó A moderado textura muito argilosa floresta equatorial subperenifolia relevo suave ondulado + ARGISSOLO VERMELHO AMARELO Distrófico concrecionário A moderado textura muito argilosa floresta equatorial subperenifolia relevo suave ondulado	16,64	0,54
LAd25	LATOSSOLO AMARELO Distrófico cossó A moderado textura muito argilosa floresta equatorial subperenifolia relevo suave ondulado + ARGISSOLO VERMELHO AMARELO Distrófico concrecionário A moderado textura muito argilosa floresta equatorial subperenifolia relevo suave ondulado	209,92	6,83
LVA4	LATOSSOLO VERMELHO AMARELO Distrófico típico A moderado textura argilosa floresta equatorial subperenifolia relevo plano e suave ondulado + ARGISSOLO AMARELO Distrófico típico A moderado textura média/argilosa floresta equatorial subperenifolia relevo suave ondulado	27,20	0,89
LVA7	LATOSSOLO VERMELHO AMARELO Distrófico típico A moderado textura muito argilosa floresta equatorial subperenifolia relevo suave ondulado + ARGISSOLO VERMELHO AMARELO Distrófico típico A moderado textura muito argilosa floresta equatorial subperenifolia relevo plano e suave ondulado	77,17	2,52
LVA9	LATOSSOLO VERMELHO AMARELO Distrófico típico A moderado textura muito argilosa floresta equatorial subperenifolia relevo plano e suave ondulado + ARGISSOLO VERMELHO AMARELO Distrófico concrecionário A moderado textura média/argilosa floresta equatorial subperenifolia relevo suave ondulado	40,95	1,34
LVA11	LATOSSOLO VERMELHO AMARELO Distrófico típico A moderado textura média floresta equatorial subperenifolia relevo suave ondulado + ARGISSOLO VERMELHO AMARELO Distrófico típico A moderado textura muito argilosa floresta equatorial subperenifolia relevo suave ondulado + ARGISSOLO VERMELHO AMARELO Distrófico cossó A moderado textura muito argilosa floresta equatorial subperenifolia relevo suave e ondulado	44,95	1,47
LVA12	LATOSSOLO VERMELHO AMARELO Distrófico típico A moderado textura muito argilosa floresta equatorial subperenifolia relevo suave ondulado + ARGISSOLO VERMELHO AMARELO Distrófico típico A moderado textura argilosa floresta equatorial subperenifolia relevo suave ondulado + ARGISSOLO VERMELHO AMARELO Distrófico concrecionário A moderado textura muito argilosa floresta equatorial subperenifolia relevo suave ondulado com pendentes longas	115,08	3,75
LVd1	LATOSSOLO VERMELHO Distrófico típico A moderado textura muito argilosa floresta equatorial subperenifolia relevo suave ondulado + ARGISSOLO VERMELHO AMARELO Distrófico típico A moderado textura argilosa floresta equatorial subperenifolia relevo plano e suave ondulado	125,76	4,10
LVd5	LATOSSOLO VERMELHO Distrófico típico A moderado textura muito argilosa floresta equatorial subperenifolia relevo suave ondulado + ARGISSOLO VERMELHO AMARELO Distrófico típico A moderado textura muito argilosa floresta equatorial subperenifolia relevo suave ondulado com pendentes longas	13,86	0,45
PAd1	ARGISSOLO AMARELO Distrófico típico A moderado textura arenosa/média floresta equatorial subperenifolia relevo suave ondulado + ARGISSOLO AMARELO Distrófico concrecionário A moderado textura média/argilosa floresta equatorial subperenifolia relevo suave ondulado	1,84	0,06
PAd2	ARGISSOLO AMARELO Distrófico típico A moderado textura arenosa/média floresta equatorial subperenifolia relevo suave ondulado + ARGISSOLO AMARELO Distrófico típico A moderado textura média floresta equatorial subperenifolia relevo suave ondulado	7,92	0,26
PAd8	ARGISSOLO AMARELO Distrófico típico A moderado textura média/argilosa floresta equatorial subperenifolia relevo suave ondulado + ARGISSOLO AMARELO Distrófico concrecionário A moderado textura média/argilosa floresta equatorial subperenifolia relevo suave ondulado	81,72	2,67
PAd10	ARGISSOLO AMARELO Distrófico típico A moderado textura média/argilosa floresta equatorial subperenifolia relevo suave e ondulado + ARGISSOLO AMARELO Distrófico cossó A moderado textura muito argilosa floresta equatorial subperenifolia relevo suave ondulado	23,60	0,77
PAd12	ARGISSOLO AMARELO Distrófico típico A moderado textura média/argilosa floresta equatorial subperenifolia relevo suave ondulado + ARGISSOLO AMARELO Distrófico concrecionário A moderado textura média/argilosa floresta equatorial subperenifolia relevo suave ondulado	72,89	2,38
PAd18	ARGISSOLO AMARELO Distrófico típico A moderado textura argilosa/muito argilosa floresta equatorial subperenifolia relevo suave ondulado + ARGISSOLO AMARELO Distrófico concrecionário A moderado textura argilosa/muito argilosa floresta equatorial subperenifolia relevo suave ondulado	44,91	1,46
PAd19	ARGISSOLO AMARELO Distrófico típico A moderado textura argilosa/muito argilosa floresta equatorial subperenifolia relevo suave ondulado + ARGISSOLO AMARELO Distrófico concrecionário A moderado textura argilosa/muito argilosa floresta equatorial subperenifolia relevo suave ondulado	12,34	0,40
PAd21	ARGISSOLO AMARELO Distrófico típico A moderado textura média/argilosa floresta equatorial subperenifolia relevo suave ondulado + ARGISSOLO AMARELO Distrófico concrecionário A moderado textura média/argilosa floresta equatorial subperenifolia relevo suave ondulado + ARGISSOLO AMARELO Distrófico cossó A moderado textura muito argilosa floresta equatorial subperenifolia relevo suave ondulado + ARGISSOLO AMARELO Distrófico típico A moderado textura média/argilosa floresta equatorial subperenifolia relevo suave ondulado + ARGISSOLO AMARELO Distrófico concrecionário A moderado textura média/argilosa floresta equatorial subperenifolia relevo suave ondulado	371,03	12,10
PVAd1	ARGISSOLO VERMELHO AMARELO Distrófico típico A moderado textura argilosa/muito argilosa floresta equatorial subperenifolia relevo suave ondulado + ARGISSOLO VERMELHO AMARELO Distrófico concrecionário A moderado textura argilosa/muito argilosa floresta equatorial subperenifolia relevo suave ondulado	0,49	0,02
PVAd10	ARGISSOLO VERMELHO AMARELO Distrófico típico A moderado textura argilosa/muito argilosa floresta equatorial subperenifolia relevo suave ondulado + ARGISSOLO VERMELHO AMARELO Distrófico típico A moderado textura argilosa/muito argilosa floresta equatorial subperenifolia relevo suave ondulado	143,51	4,68
PVAd11	ARGISSOLO VERMELHO AMARELO Distrófico típico A moderado textura argilosa/muito argilosa floresta equatorial subperenifolia relevo forte ondulado com cristais + ARGISSOLO VERMELHO AMARELO Distrófico concrecionário A moderado textura argilosa/muito argilosa floresta equatorial subperenifolia relevo forte ondulado com cristais	116,14	3,79
PVAd14	ARGISSOLO VERMELHO AMARELO Distrófico típico A moderado textura argilosa/muito argilosa floresta equatorial subperenifolia relevo forte ondulado + ARGISSOLO VERMELHO AMARELO Distrófico típico A moderado textura muito argilosa floresta equatorial subperenifolia relevo suave ondulado + ARGISSOLO HÁPLICO Distrófico típico A moderado textura argilosa floresta equatorial subperenifolia relevo ondulado	188,58	6,15
Pv1	ARGISSOLO VERMELHO Distrófico típico A moderado textura argilosa floresta equatorial subperenifolia relevo ondulado de topo aplanado + ARGISSOLO VERMELHO Distrófico típico A moderado textura muito argilosa floresta equatorial subperenifolia relevo ondulado	67,24	2,19
Pv2	ARGISSOLO VERMELHO Distrófico típico A moderado textura argilosa floresta equatorial subperenifolia relevo ondulado + ARGISSOLO VERMELHO Distrófico concrecionário A moderado textura argilosa floresta equatorial subperenifolia relevo suave ondulado	90,28	2,94
CXbd1	CAMBISSOLO HÁPLICO Distrófico concrecionário A moderado textura argilosa floresta equatorial subperenifolia relevo suave ondulado + ARGISSOLO AMARELO Distrófico concrecionário A moderado textura média/argilosa floresta equatorial subperenifolia relevo suave ondulado	93,99	3,07
Esg1	ESPODOSSOLO FERROCÁRBICO Hidromórfico A moderado textura arenosa vegetação de campinarana arbustiva relevo plano + NEOSSOLO QUARTZARENICO Órtico típico A moderado floresta equatorial subperenifolia (campinarana) relevo plano e suave ondulado	58,21	1,90
Esg2	ESPODOSSOLO FERROCÁRBICO Hidromórfico A moderado textura arenosa vegetação de campinarana arbustiva relevo plano + ESPODOSSOLO FERROCÁRBICO Hidromórfico A moderado textura arenosa vegetação de campinarana arbustiva relevo plano	42,16	1,38
GXbd2	GLEISSOLO HÁPLICO Tb Distrófico típico A moderado textura argilosa floresta equatorial de várzea relevo plano + NEOSSOLO FLUVICO Tb Distrófico típico A moderado textura argilosa floresta equatorial de várzea relevo plano	20,96	0,68
GXbd4	GLEISSOLO HÁPLICO Tb Distrófico típico A moderado textura média floresta equatorial de várzea relevo plano + NEOSSOLO FLUVICO Tb Distrófico típico A moderado textura indistintamente floresta equatorial de várzea relevo plano + NEOSSOLO QUARTZARENICO Hidromórfico típico A moderado floresta equatorial de várzea relevo plano	136,76	4,46
RQo1	NEOSSOLO QUARTZARENICO Distrófico típico A moderado floresta equatorial subperenifolia relevo suave ondulado + LATOSSOLO AMARELO Distrófico típico A moderado textura média floresta equatorial subperenifolia relevo plano e suave ondulado	117,23	3,82
RLbd1	NEOSSOLO LITÓLICO Distrófico típico A moderado textura argilosa floresta equatorial subperenifolia relevo forte ondulado + ARGISSOLO VERMELHO AMARELO Distrófico típico A moderado textura média/argilosa floresta equatorial subperenifolia relevo ondulado e forte ondulado	4,82	0,16
TOTAL		3065,65	100,00

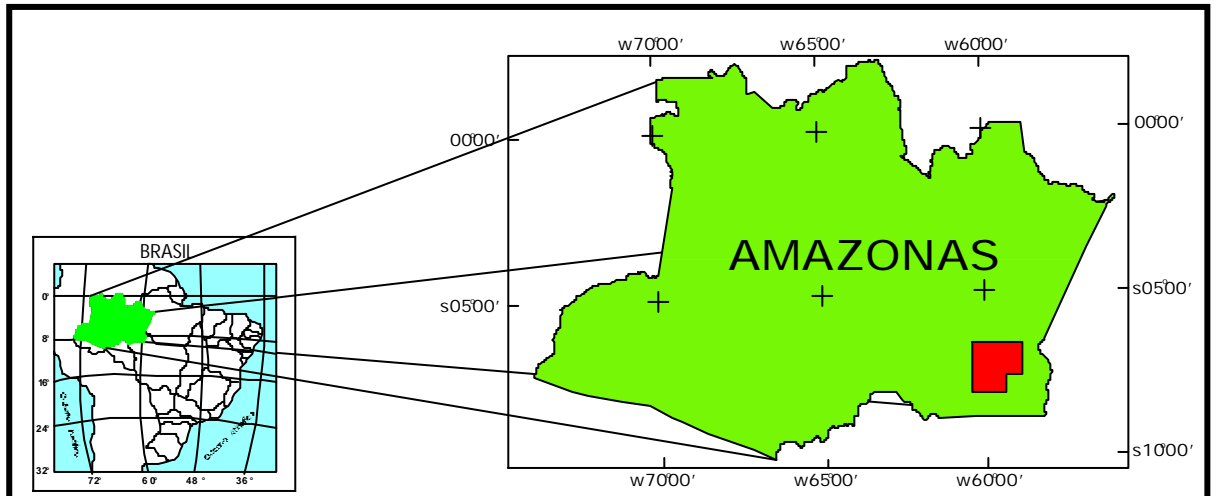
Sinais Convencionais

- Vilas, Municípios
- Rios, Igarapés
- Limite entre Unidades de Mapeamento
- Rodovia



PROJEÇÃO TRANSVERSA DE MERCATOR
DATUM VERTICAL: IMBITUBA-SANTA CATARINA
DATUM HORIZONTAL: SAD-69-MINAS GERAIS
ORIGEM DA QUILÔMETRAGEM: T.M. EQUADORE MERIDIANO 57° W.G.R.

MAPA DE LOCALIZAÇÃO DO PROJETO



ARTICULAÇÃO DAS FOLHAS

SB.20-Z-B-VI Mutum MI-1084	SB.21-Y-A-IV Ilha Grande MI-1085	SB.21-Y-A-V Vila Porto Franco MI-1086
SB.20-Z-D-III Fazenda Guanabara MI-1163	SB.21-Y-C-1 Vila Apuí MI-1164	SB.21-Y-C-II Radar MI-1165
SB.20-Z-D-VI Sumama MI-1242	SB.21-Y-C-IV Rio Acari MI-1243	

EQUIPE TÉCNICA:

- Tarcisio Ewerton Rodrigues
- Paulo Lacerda dos Santos
- Moacir Azevedo Valente
- João Marcos Lima da Silva
- Reinaldo Oscar Potter
- Reinaldo Cosme de O. Jr
- João Souza Martins
- Ângelo Mansur

COLABORADORES:

- Sandra Maria Neiva Sampaio
- Antonio Guilherme Soares Campos
- Pedro Bernardo da Silva Neto
- Rodrigo Ramos Silveira

EXECUÇÃO:



NOTA DE CRÉDITO

Mapa elaborado e impresso no Laboratório de Sensoriamento Remoto da Embrapa Amazônia Oriental, utilizando-se o módulo do Sistema de Processamento de Informações Georeferenciadas - SPRING, versão 3.4.

Mapa-base elaborado a partir das cartas planialtimétricas da Diretoria de Serviços Geográficos do Ministério do Exército - DSG-ME, na escala de 1:100.000, analisadas em mosaicos semicontrolados de Radar e em imagens de Satélite LANDSAT TM5, composição colorida 5R4G3B, WRS 230/065, de 18.09.1997, nas escalas de 1:100.000 e 1:250.000.