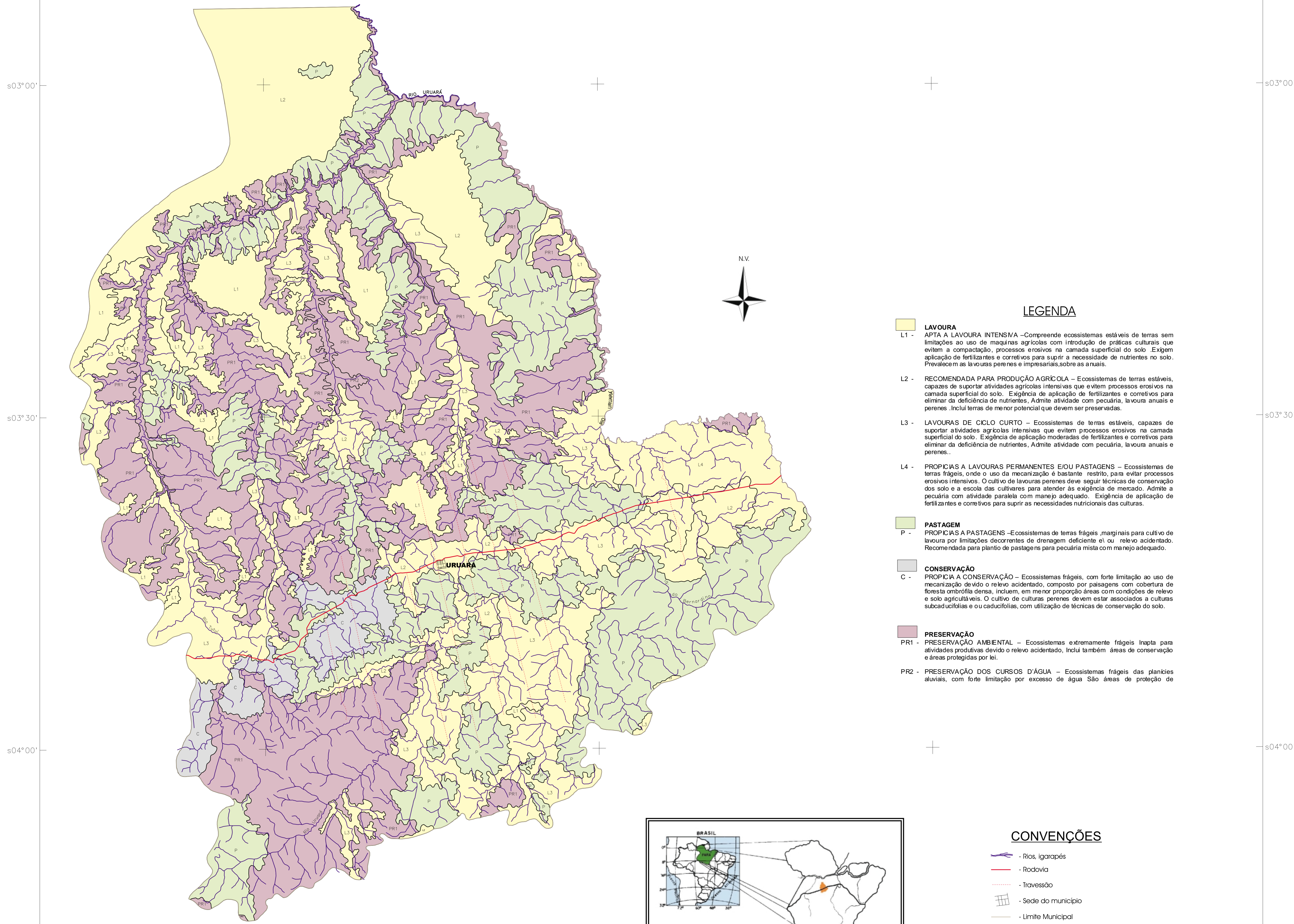




# MAPA DO ZONEAMENTO AGROECOLÓGICO DO MUNICÍPIO DE URUARÁ-PARÁ

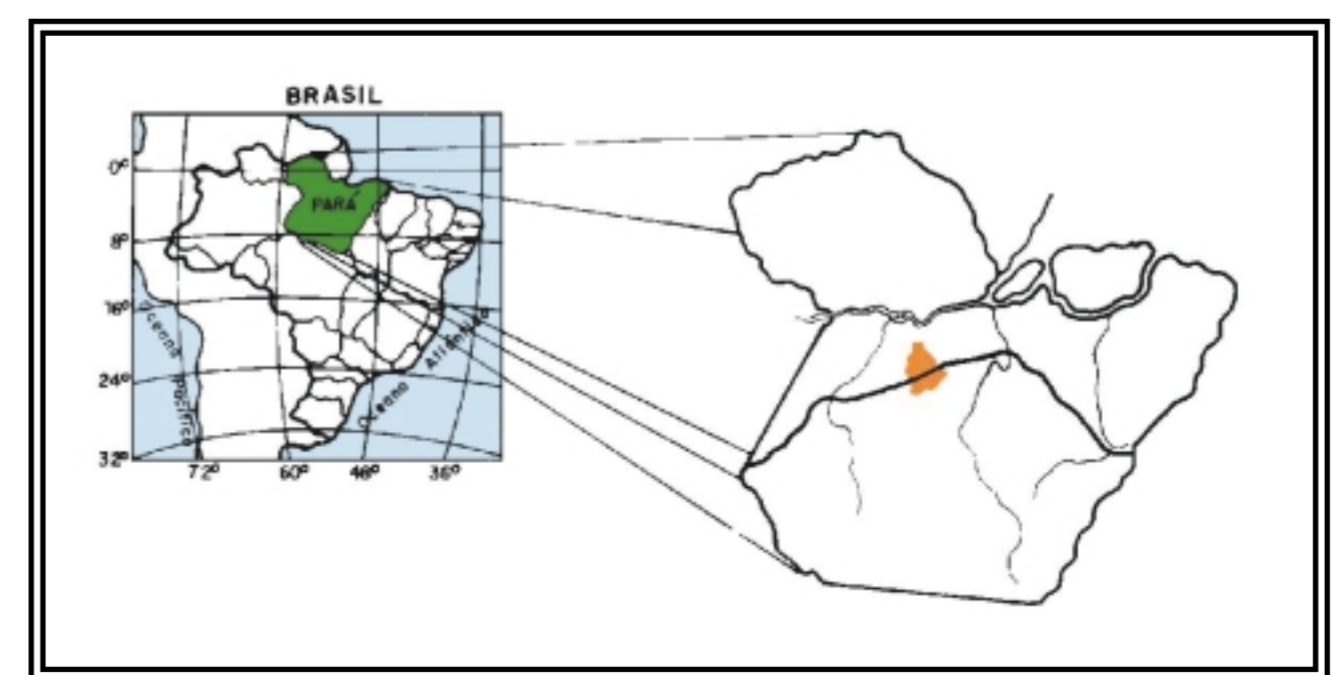


Projeção: UTM/SAD69  
ESCALA 1:250.000  
1999



## LEGENDA

- LAVOURA**
- L1 - APTA A LAVOURA INTENSIVA – Compreende ecossistemas estáveis de terras sem limitações ao uso de máquinas agrícolas com introdução de práticas culturais que evitem a compactação, processos erosivos na camada superficial do solo. Exigem aplicação de fertilizantes e corretivos para suprir a necessidade de nutrientes no solo. Prevalecem as lavouras perenes e imprevistas, sobre as anuais.
- L2 - RECOMENDADA PARA PRODUÇÃO AGRÍCOLA – Ecossistemas de terras estáveis, capazes de suportar atividades agrícolas intensivas que evitem processos erosivos na camada superficial do solo. Exigência de aplicação de fertilizantes e corretivos para eliminar a deficiência de nutrientes, Admite atividade com pecuária, lavoura anuais e perenes. Inclui terras de menor potencial que devem ser preservadas.
- L3 - LAVOURAS DE CICLO CURTO – Ecossistemas de terras estáveis, capazes de suportar atividades agrícolas intensivas que evitem processos erosivos na camada superficial do solo. Exigência de aplicação moderada de fertilizantes e corretivos para eliminar a deficiência de nutrientes, Admite atividade com pecuária, lavoura anuais e perenes.
- L4 - PROPÍCIAS A LAVOURAS PERMANENTES E/OU PASTAGENS – Ecossistemas de terras frágeis, onde o uso da mecanização é bastante restrito, para evitar processos erosivos intensivos. O cultivo de lavouras perenes deve seguir técnicas de conservação dos solos e a escola das culturas para atender às exigências de mercado. Admite a pecuária com atividade paralela com manejo adequado. Exigência de aplicação de fertilizantes e corretivos para suprir as necessidades nutricionais das culturas.
- PASTAGEM**
- P - PROPÍCIAS A PASTAGENS – Ecossistemas de terras frágeis, marginais para cultivo de lavoura por limitações decorrentes de drenagem deficiente e/ou relevo acidentado. Recomendada para plantio de pastagens para pecuária mista com manejo adequado.
- CONSERVAÇÃO**
- C - PROPÍCIA A CONSERVAÇÃO – Ecossistemas frágeis, com forte limitação ao uso de mecanização devido o relevo acidentado, composto por paisagens com cobertura de floresta ombrófila densa, incluem, em menor proporção áreas com condições de relevo e solo agrícolas. O cultivo de culturas perenes devem estar associados a culturas subcaducifolias e ou caducifolias, com utilização de técnicas de conservação do solo.
- PRESERVAÇÃO**
- PR1 - PRESERVAÇÃO AMBIENTAL – Ecossistemas extremamente frágeis inapta para atividades produtivas devido o relevo acidentado, inclui também áreas de conservação e áreas protegidas por lei.
- PR2 - PRESERVAÇÃO DOS CURSOS D'ÁGUA – Ecossistemas frágeis das planícies aluviais, com forte limitação por excesso de água São áreas de proteção de



## CONVENÇÕES

- Rios, igarapés
- Rodovia
- Travessão
- Sede do município
- Limite Municipal
- Limite de unidade de mapeamento

Mapa elaborado a partir da interpretação de imagens de Satélite Landsat-TM na escala de 1:100.000, imagens de Radar na escala de 1:250.000, e trabalhos de campo. As bases cartográficas foram obtidas das cartas da Diretoria de Serviços Geográficos-DSG e do Instituto Brasileiro de Geografia e Estatística-IBGE, na escala de 1:100.000. O limite municipal foi extraído e adaptado dos mapas publicados pelo Instituto de Desenvolvimento Econômico-Social do Pará-IDESP, na escala de 1:100.000.