

w48°20'

w48°10'

w48°00'

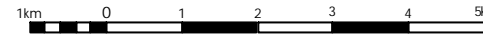


MAPA DE SUSCEPTIBILIDADE À EROSÃO DAS TERRAS DO MUNICÍPIO DE SANTO ANTÔNIO DO TAUÁ-PARÁ.



Empresa Brasileira de Pesquisa Agropecuária
Amazônia Oriental
Unidade de Apoio Técnico - Cuiabá

Projeção: UTM/SAD69



ESCALA 1:100.000

1999

s01°00'

s01°00'

s01°10'

s01°10'

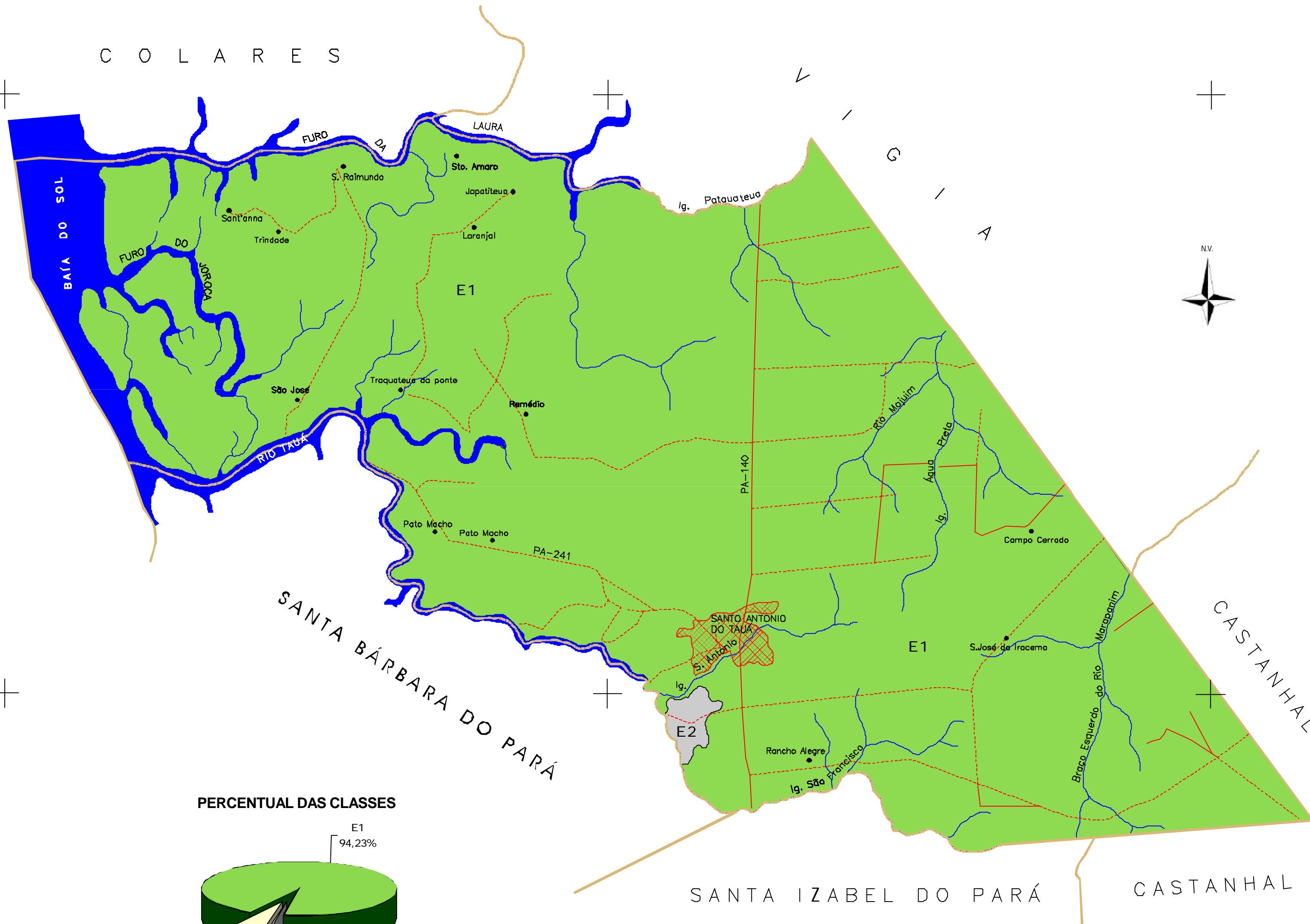
s01°20'

w48°20'

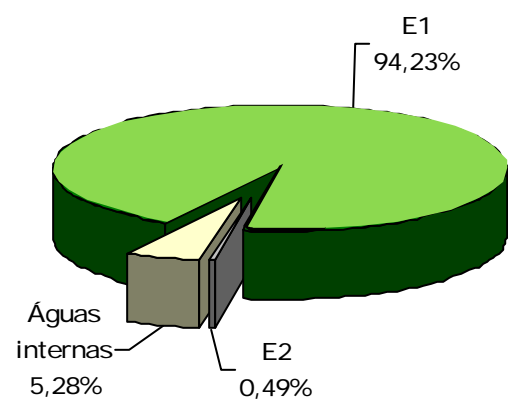
w48°10'

w48°00'

s01°20'



PERCENTUAL DAS CLASSES

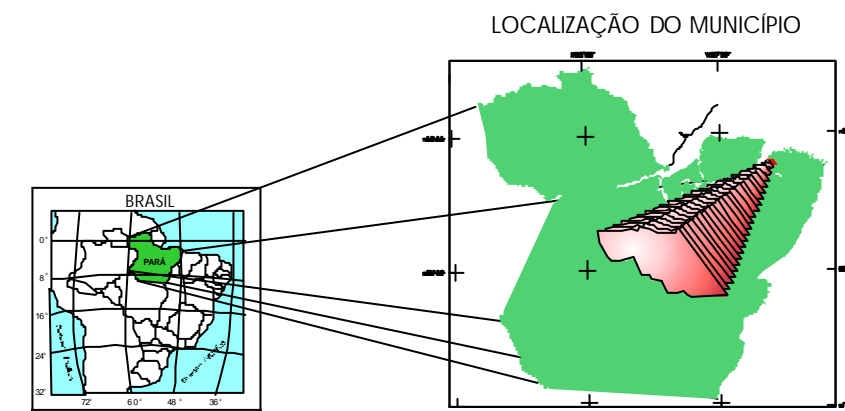


LEGENDA

SÍMBOLO DAS CLASSES	CLASSES DE SUSCEPTIBILIDADE À EROSÃO	ÁREA (Km²)
E1	CLASSE FRACA Terras que se encontram em áreas naturais apresentam FRACO risco de erosão.	440,10
E2	CLASSE MODERADA Terras que se encontram em áreas naturais apresentam MODERADO risco de erosão.	2,30
	AGUAS INTERNAS	24,67
	TOTAL	467,07

CONVENÇÕES

- Rodovia Pavimentada
- Rodovia não Pavimentada
- Drenagem
- Área Urbana
- Limite municipal
- Fazenda, vila, lugarejo



Mapa elaborado a partir da interpretação analógica em imagens LANDSAT-5 TMWRS223/061A de 21.06.94, composição colorida 5R4G3B, mosaico semicontrolado de Radar. Base cartográfica obtida mediante uso de cartas planialimétricas da Diretoria de Serviços Geográficos-DSG. Geoprocessamento no Laboratório de Sensoriamento Remoto do CHSRA/SUDAM.