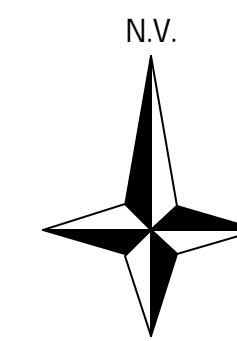
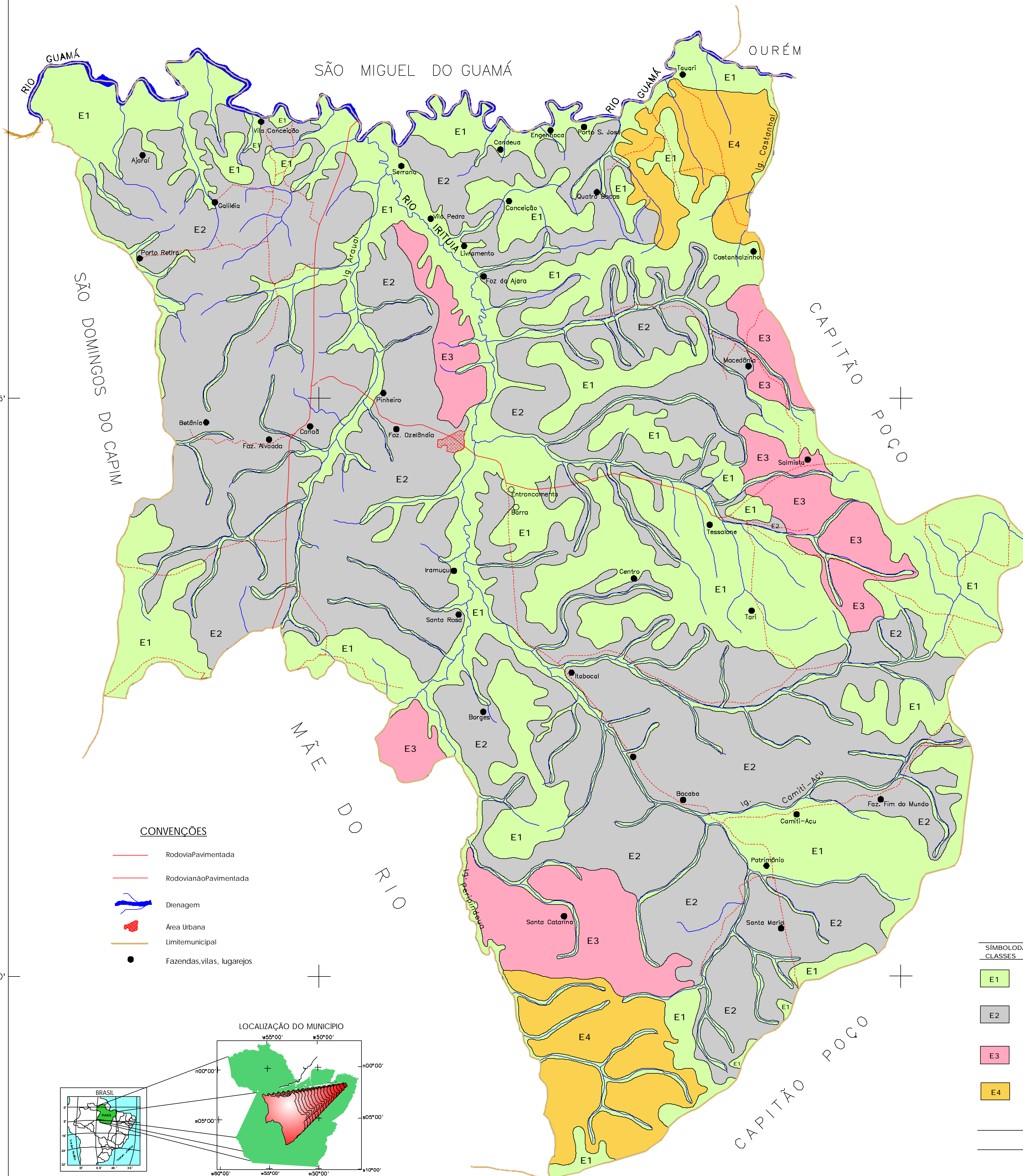
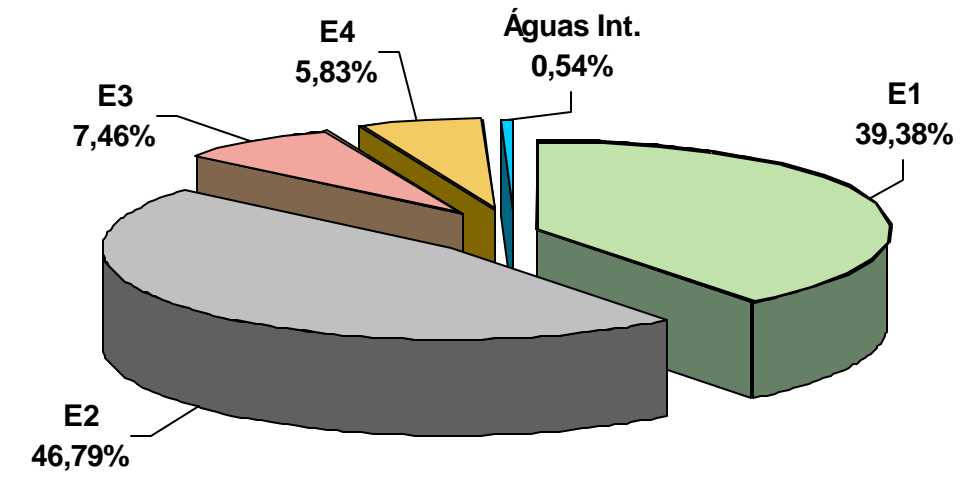


MAPA DE SUSCEPTIBILIDADE À EROSÃO DAS TERRAS DO MUNICÍPIO DE IRITUIA - PARÁ.

Projeção: UTM/SAD69
ESCALA: 1:100.000
2000



PERCENTUAL DAS CLASSES

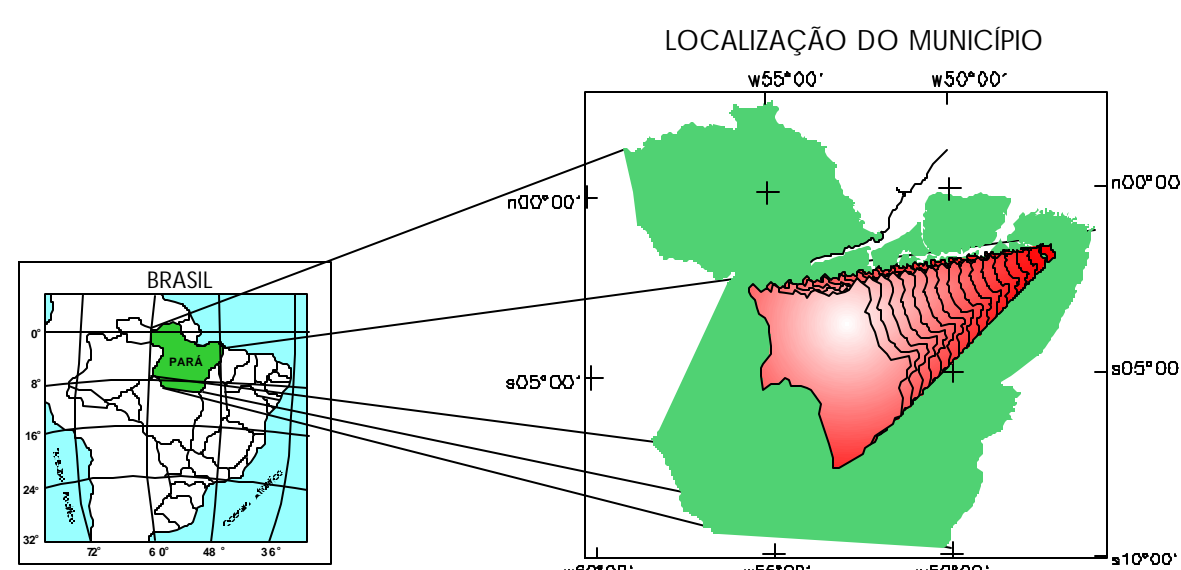


CONVENÇÕES

- Rodovia Pavimentada
- Rodovia não Pavimentada
- Drenagem
- Área Urbana
- Limite municipal
- Fazendas, vilas, lugarejos

LEGENDA

SÍMBOLOS DAS CLASSES	CLASSES DE SUSCEPTIBILIDADE À EROSÃO	QUANTIFICAÇÃO Km ²
	CLASSE FRACA Terras que no seu estado natural apresentam FRACO risco de erosão	545,29
	CLASSE MODERADA Terras que no seu estado natural apresentam MODERADO risco de erosão.	647,73
	CLASSE FORTE Terras que no seu estado natural apresentam FORTI risco de erosão.	103,33
	CLASSE MUITO FORTE Terras que no seu estado natural apresentam risco de erosão MUITO FORTE	80,73
	Águas Internas	7,42
TOTAL		1.384,50



Mapa elaborado a partir da interpretação analógica em imagens LANDSAT-5 TMWRS223/061Ade21.06.94.223/061Nde21/06/94e 223/061Cde08/06/95.composição colorida 5R4G3B.mosaic semicontrolados de Radar.Base cartográfica obtida mediante uso de cartas planialtimétricas da Diretoria de Serviços Geográficos-DSG. Geoprocessamento no Laboratório de Sensoriamento Remoto do CHSRA/SUDAM.