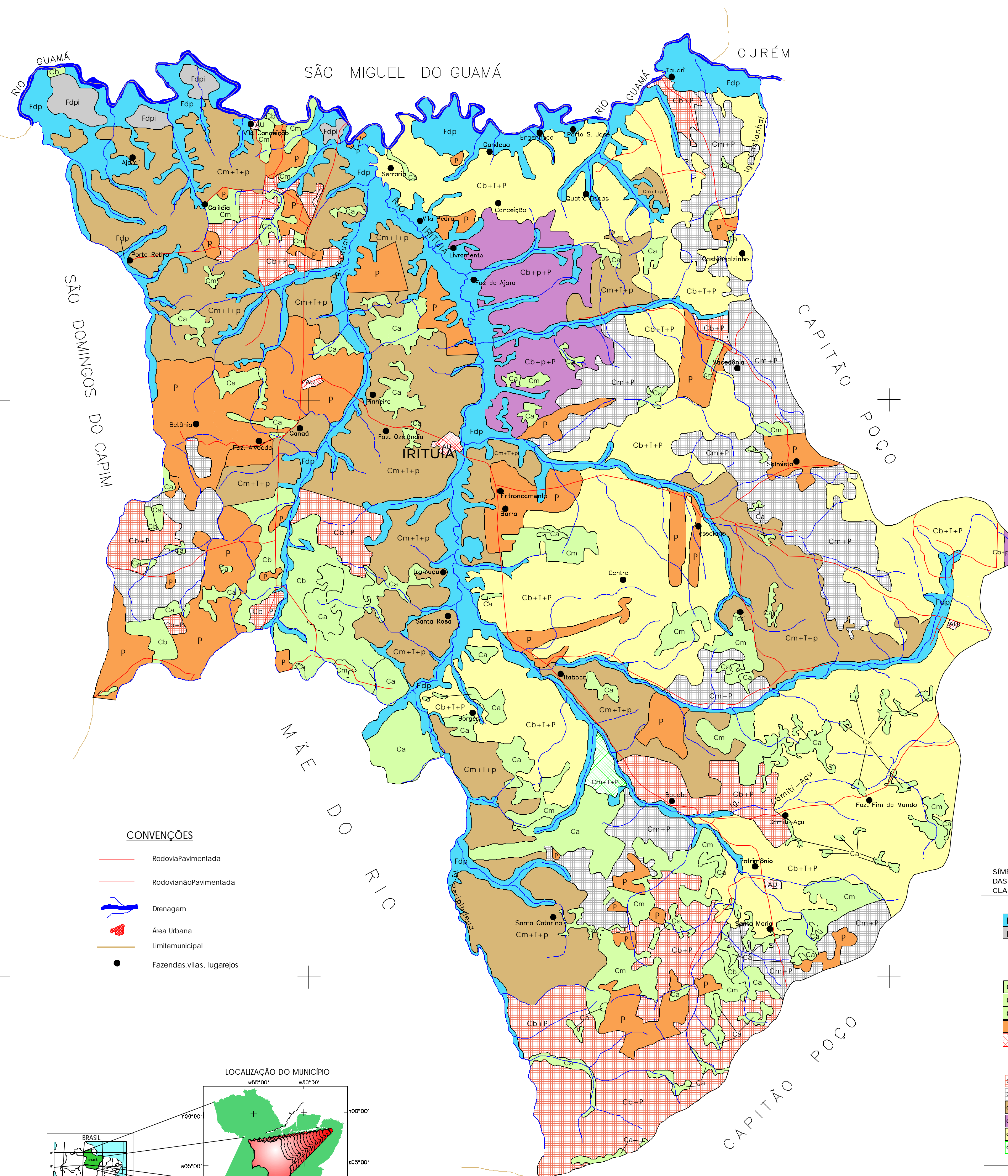


MAPA DE VEGETAÇÃO E USO DA TERRA DO MUNICÍPIO DE IRITUIA - PARÁ.

Projeção: UTM/SAD69
ESCALA: 1:100.000
2000



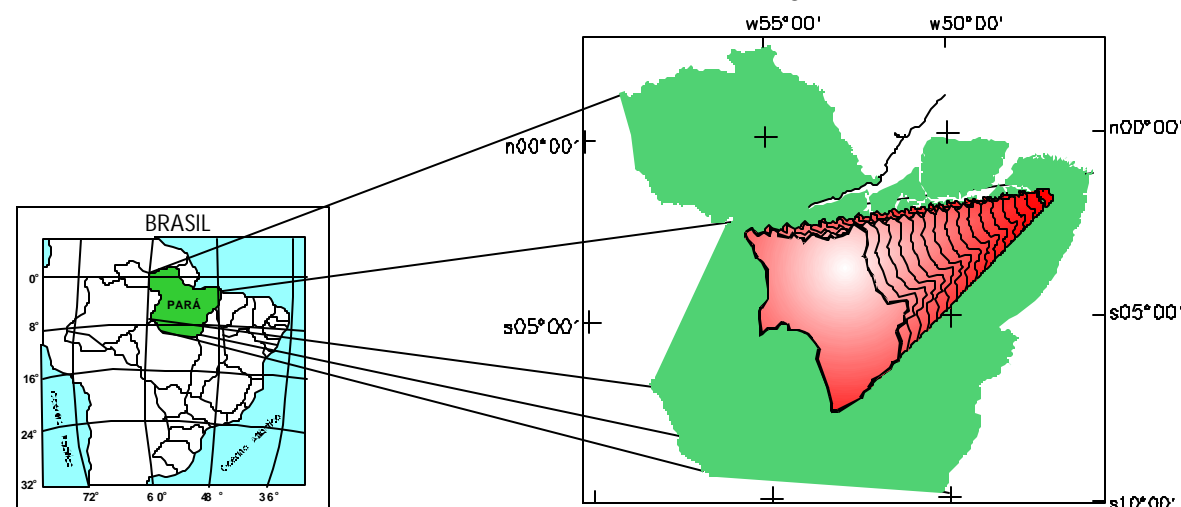
CONVENÇÕES

- Rodovia Pavimentada
- Rodovia não Pavimentada
- Drenagem
- Área Urbana
- Limite municipal
- Fazendas, vilas, lugarejos

LEGENDA

SÍMBOLO DAS CLASSES	CLASSES DE COBERTURA VEGETAL E USO DA TERRA	QUANTIFICAÇÃO	
		ÁREA (Km ²)	%
	FLORESTA OMBRÓFILA DENSE DE PLANÍCIE ALUVIAL		
	Floresta OMBRÓFILA DENSE de Planície Aluvial permanentemente inundada	169,79	12,34
		8,94	0,65
	ÁREAS ANTROPÓICAS		
	CAPOEIRA ALTA	88,81	6,45
	CAPOEIRA MÉDIA	56,64	4,12
	CAPOEIRA BAIXA	35,15	2,55
	PASTAGEM	138,07	10,03
	ÁREA URBANA	2,25	0,17
	ASSOCIAÇÕES		
	Capoeira Baixa + Pastagem	120,55	8,76
	Capoeira Média + Pastagem	126,29	9,18
	Capoeira Baixa + Cultura Temporária + Cultura Permanente	269,18	19,56
	Capoeira Baixa + Cultura Permanente + Pastagem	37,62	2,73
	Capoeira Baixa + Cultura Temporária + Pastagem	320,39	23,28
	Capoeira Média + Cultura Temporária + Pastagem	2,30	0,18
TOTAL		1.375,98	100,00

LOCALIZAÇÃO DO MUNICÍPIO



Mapa elaborado a partir da interpretação analógica em imagens LANDSAT-5 TM/WRS223/061D de 08.06.95, composição colorida SR4G3B, mosaic semicontrolados de Radar. Base cartográfica obtida mediante uso de cartas planimétricas da Diretoria de Serviços Geográficos-D.S.G. Geoprocessamento do Laboratório de Sensoriamento Remoto do CHSRA/SUDAM.