



**SUDAM**  
SUPERINTENDÊNCIA DE DESENVOLVIMENTO DA AMAZÔNIA  
SECRETARIA ESPECIAL DE POLÍTICAS REGIONAIS

# MAPA DE SUSCEPTIBILIDADE À EROÇÃO DAS TERRAS DO MUNICÍPIO DE CASTANHAL - PARÁ

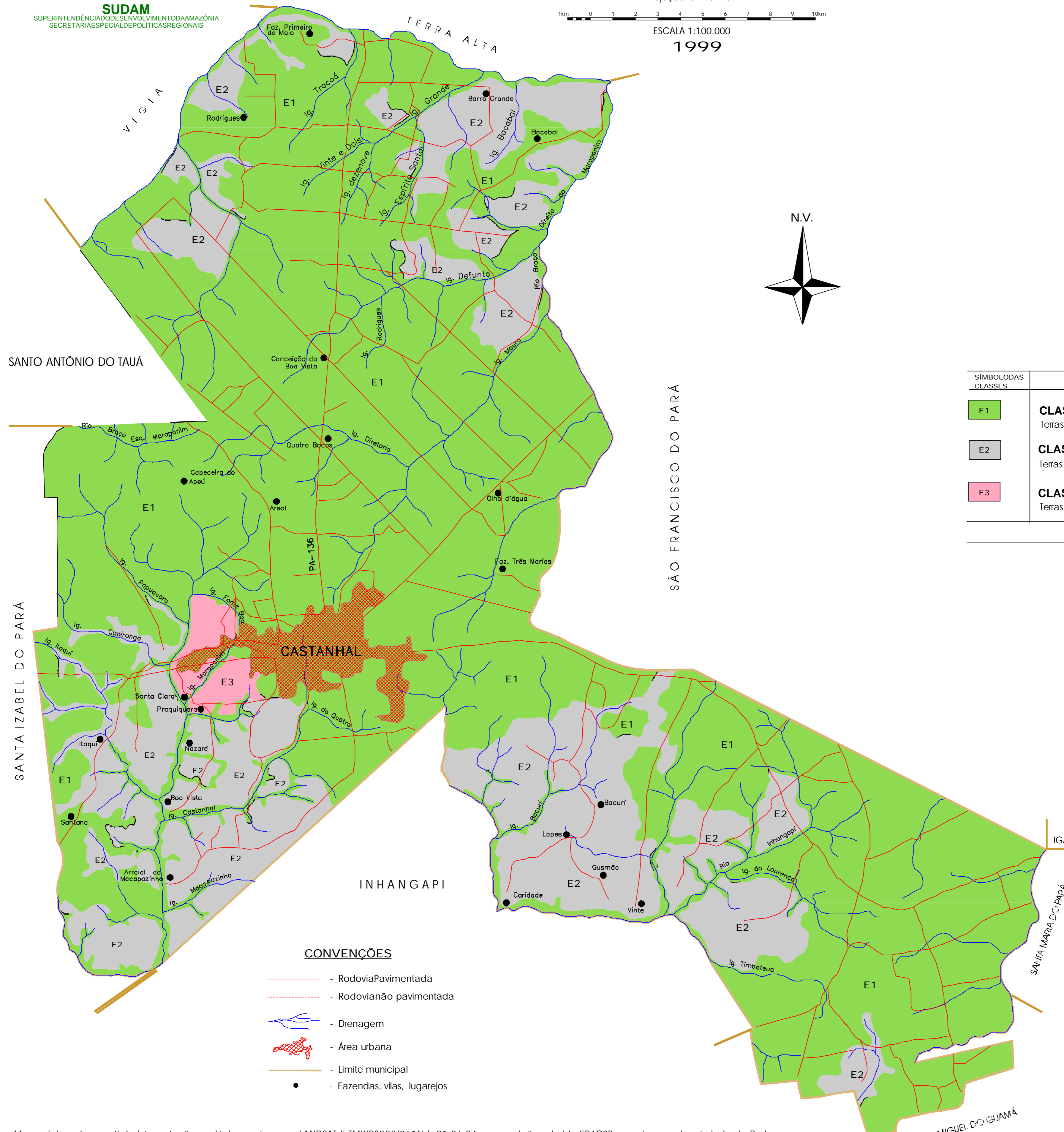
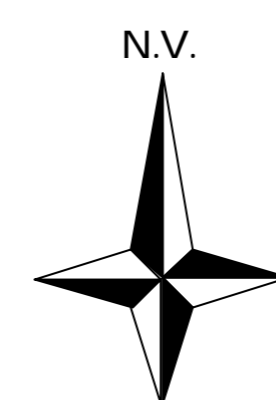
Projeção: UTM/SAD69

10m 0 1 2 3 4 5 6 7 8 9 10km

ESCALA 1:100.000  
1999



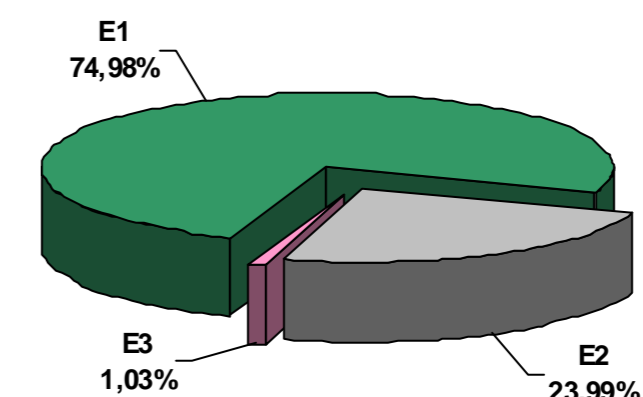
Empresa Brasileira de Pesquisa Agropecuária  
Amazônia Oriental  
Ministério da Agricultura e do Abastecimento



## LEGENDA

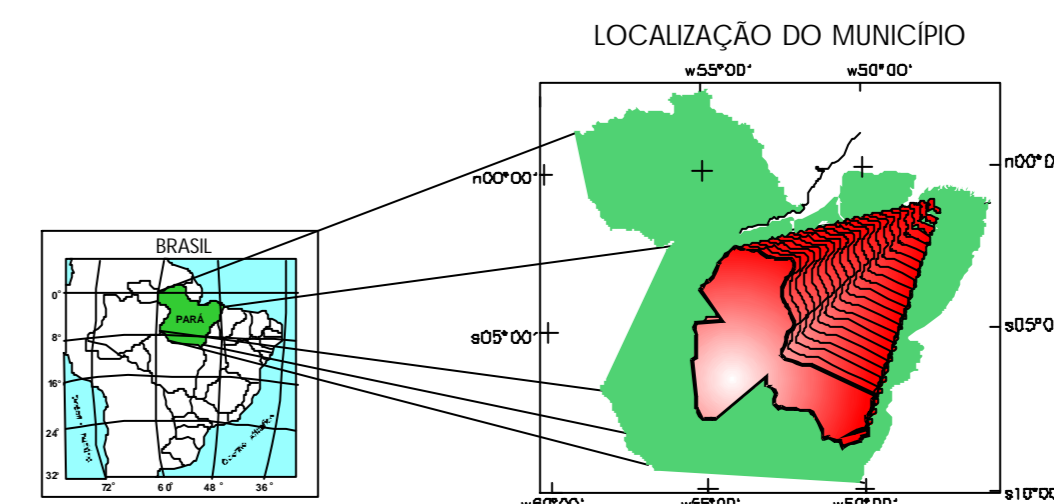
SÍMBOLOS DAS CLASSES	CLASSES DE SUSCEPTIBILIDADE À EROÇÃO	QUANTIFICAÇÃO Km <sup>2</sup>
E1	<b>CLASSE FRACA</b> Terras que no seu estado natural apresentam FRACO risco de erosão	782,87
E2	<b>CLASSE MODERADA</b> Terras que no seu estado natural apresentam MODERADO risco de erosão	250,56
E3	<b>CLASSE FORTE</b> Terras que no seu estado natural apresentam FORTI risco de erosão	10,79
<b>TOTAL</b>		1.044,22

## PERCENTUAL DAS CLASSES



## CONVENÇÕES

- Rodovia Pavimentada
- Rodovia não pavimentada
- Drenagem
- Área urbana
- Limite municipal
- Fazendas, vilas, lugarejos



Mapa elaborado a partir da interpretação analógica em imagens LANDSAT-5 TMWRS223/061Nde21.06.94, composição colorida 5R4G3B, mosaicos semicontrolados de Radar. Base cartográfica obtida mediante uso de cartas planialtimétricas da Diretoria de Serviço Geográfico - DSG. Geoprocessado no Laboratório de Sensoriamento Remoto do CHSRA/SUDAM.