

SUDAM
SUPERINTENDÊNCIA DO DESENVOLVIMENTO DA AMAZÔNIA
MINISTÉRIO DA INTEGRAÇÃO NACIONAL



Embrapa
Empresa Brasileira de Pesquisa Agropecuária
Amazônia Oriental
Ministério da Agricultura e do Abastecimento



Ministério da Agricultura e do Abastecimento

LEVANTAMENTO DE RECONHECIMENTO DE ALTA INTENSIDADE DOS SOLOS DO MUNICÍPIO DE ITACOATIARA - AMAZONAS.

ITAPIRANGA

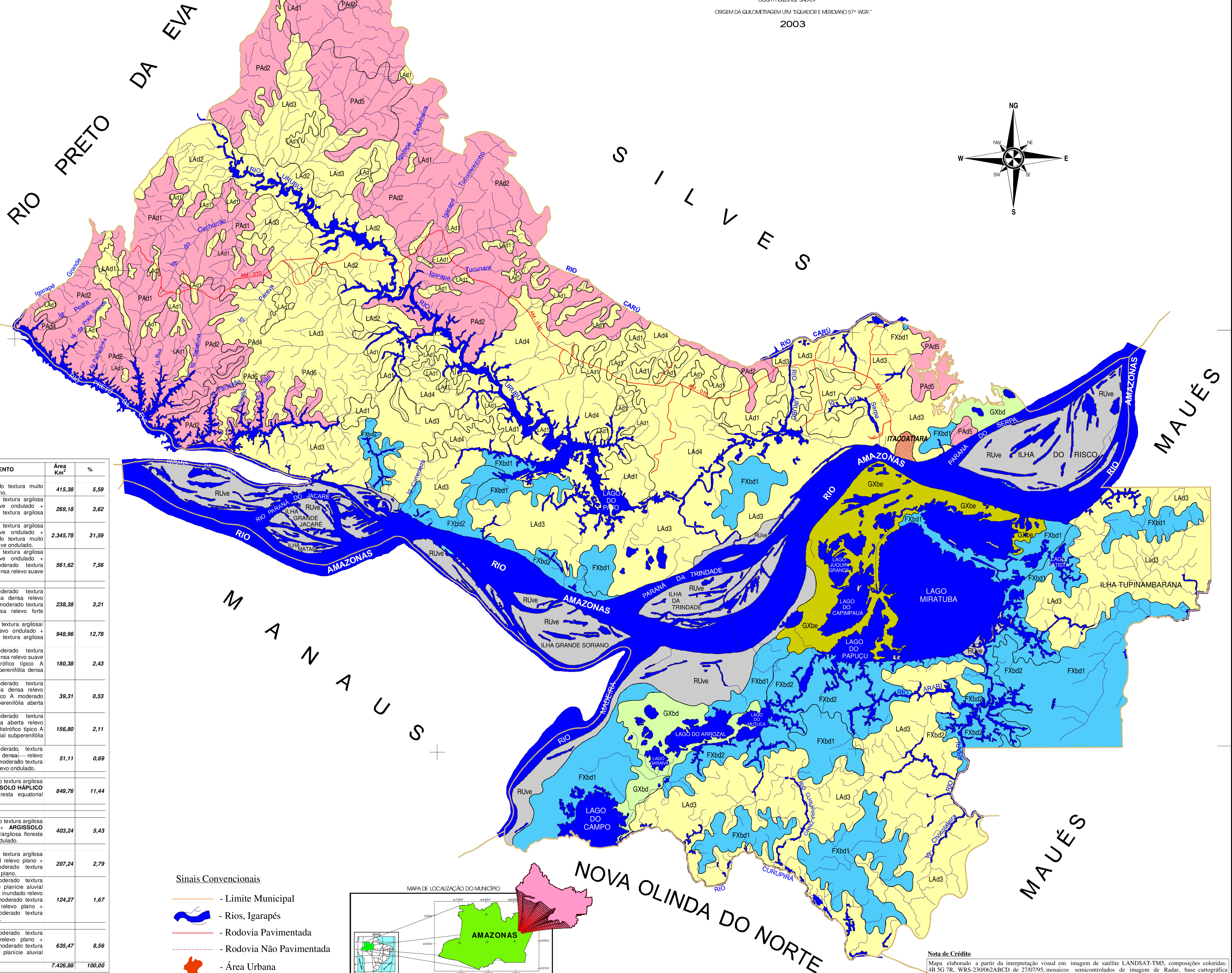
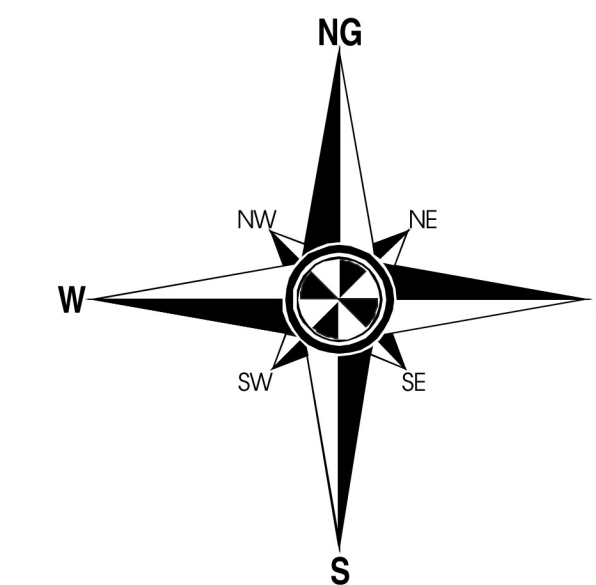
Projeção: UTM/SAD69

ESCALA 1:200.000

Projeção Universal Transversa de Mercator
Datum Vertical: Imbituba - SC
Datum Horizontal: SAD-69

ORIGEM DA QUILOMETRAGEM UTM: EQUADOR E MERIDIANO 57° WGR.

2003



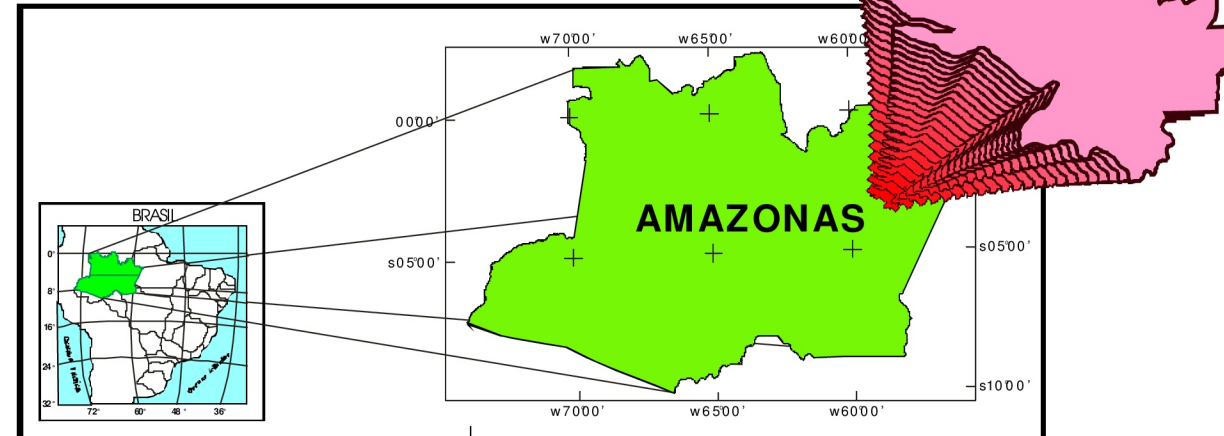
LEGENDA

Simbolo no Mapa	CLASSE DE SOLOS/UNIDADE DE MAPEAMENTO	Área Km ²	%
LAd1	LATOSSOLO AMARELO Distrófico coeso A moderado textura muito argilosa floresta equatorial subperenifolia densa relevo plano.	415,38	5,59
LAd2	LATOSSOLO AMARELO Distrófico típico A moderado textura argilosa floresta equatorial subperenifolia densa relevo suave ondulado + LATOSSOLO AMARELO Distrófico típico A moderado textura argilosa floresta equatorial subperenifolia densa relevo plano.	269,18	3,62
LAd3	LATOSSOLO AMARELO Distrófico típico A moderado textura argilosa floresta equatorial subperenifolia densa relevo suave ondulado + LATOSSOLO AMARELO Distrófico coeso A moderado textura muito argilosa floresta equatorial subperenifolia densa relevo suave ondulado.	2.345,78	31,59
LAd4	LATOSSOLO AMARELO Distrófico típico A moderado textura argilosa floresta equatorial subperenifolia densa relevo suave ondulado + ARGISSOLO AMARELO Distrófico coeso A moderado textura argilosa/muito argilosa floresta equatorial subperenifolia densa relevo suave ondulado.	561,62	7,56
PAAd1	ARGISSOLO AMARELO Distrófico típico A moderado textura argilosa/muito argilosa floresta equatorial subperenifolia densa relevo ondulado + ARGISSOLO AMARELO Distrófico típico A moderado textura muito argilosa floresta equatorial subperenifolia densa relevo forte ondulado.	238,38	3,21
PAAd2	ARGISSOLO AMARELO Distrófico coeso A moderado textura argilosa/muito argilosa floresta equatorial subperenifolia densa relevo ondulado + ARGISSOLO AMARELO Distrófico típico A moderado textura argilosa floresta equatorial subperenifolia densa relevo ondulado.	948,96	12,78
PAAd3	ARGISSOLO AMARELO Distrófico típico A moderado textura argilosa/muito argilosa floresta equatorial subperenifolia densa relevo suave ondulado/ondulado + LATOSSOLO AMARELO Distrófico típico A moderado textura muito argilosa floresta equatorial subperenifolia densa relevo suave ondulado e ondulado.	180,38	2,43
PAAd4	ARGISSOLO AMARELO Distrófico típico A moderado textura argilosa/muito argilosa floresta equatorial subperenifolia densa relevo ondulado + ARGISSOLO AMARELO Distrófico plintico A moderado textura argilosa/muito argilosa floresta equatorial subperenifolia aberta relevo ondulado.	39,31	0,53
PAAd5	ARGISSOLO AMARELO Distrófico típico A moderado textura argilosa/muito argilosa floresta equatorial subperenifolia aberta relevo suave ondulado/ondulado + PLINTOSSOLO HÁPLICO Distrófico típico A moderado textura argilosa/muito argilosa floresta equatorial subperenifolia aberta relevo suave ondulado/ondulado.	156,80	2,11
PAAd6	ARGISSOLO AMARELO Distrófico coeso A moderado textura argilosa/muito argilosa floresta equatorial perenifolia densa relevo ondulado + LATOSSOLO AMARELO Distrófico típico A moderado textura argilosa floresta equatorial subperenifolia aberta relevo ondulado.	51,11	0,69
FXbd1	PLINTOSSOLO HÁPLICO Tb Distrófico típico A moderado textura argilosa floresta equatorial perenifolia aberta relevo plano + GLEISSOLO HÁPLICO Ta Eutrófico típico A moderado textura argilosa floresta equatorial perenifolia aberta relevo plano.	849,76	11,44
FXbd2	PLINTOSSOLO HÁPLICO Tb Distrófico típico A moderado textura argilosa floresta equatorial perenifolia aberta relevo plano + ARGISSOLO AMARELO Distrófico típico A moderado textura média/argilosa floresta equatorial subperenifolia densa relevo suave ondulado/ondulado.	403,24	5,43
GXbe	GLEISSOLO HÁPLICO Tb Eutrófico típico A moderado textura argilosa floresta equatorial perenifolia densa de planície aluvial relevo plano + NEOSSOLO FLÚVICO Tb Distrófico típico A moderado textura indiscriminada floresta equatorial perenifolia aberta relevo plano.	207,24	2,79
GXbd	GLEISSOLO HÁPLICO Tb Alumínico típico A moderado textura indiscriminada floresta equatorial perenifolia aberta relevo plano + NEOSSOLO FLÚVICO Tb Distrófico típico A moderado textura indiscriminada floresta equatorial perenifolia aberta relevo plano + PLINTOSSOLO HÁPLICO Ta Distrófico típico A moderado textura argilosa floresta equatorial perenifolia aberta relevo plano.	124,27	1,67
RUve	NEOSSOLO FLÚVICO Ta Eutrófico típico A moderado textura indiscriminada floresta equatorial perenifolia aberta relevo plano + GLEISSOLO HÁPLICO Alumínico típico Tb Eutrófico A moderado textura indiscriminada floresta equatorial perenifolia densa de planície aluvial relevo plano.	635,47	8,56
TOTAL		7.426,88	100,00

Sinais Convencionais

- Limite Municipal
- Rios, Igarapés
- Rodovia Pavimentada
- Rodovia Não Pavimentada
- Área Urbana

MAPA DE LOCALIZAÇÃO DO MUNICÍPIO



Nota de Crédito

Mapa elaborado a partir da interpretação visual em imagem de satélite LANDSAT-TM5, composições coloridas: 4B 5G 7R, WRS-230/02ABCD de 27/07/95, mosaicos semicontrolados de imagem de Radar, base cartográfica obtida mediante uso de cartas plano-alméricas da Diretoria de Serviços Geográficos - DSG. Geoprocessado nos Laboratórios de Sensoriamento Remoto da SUDAM/CHSRA e EMBRAPA AMAZÔNIA ORIENTAL.